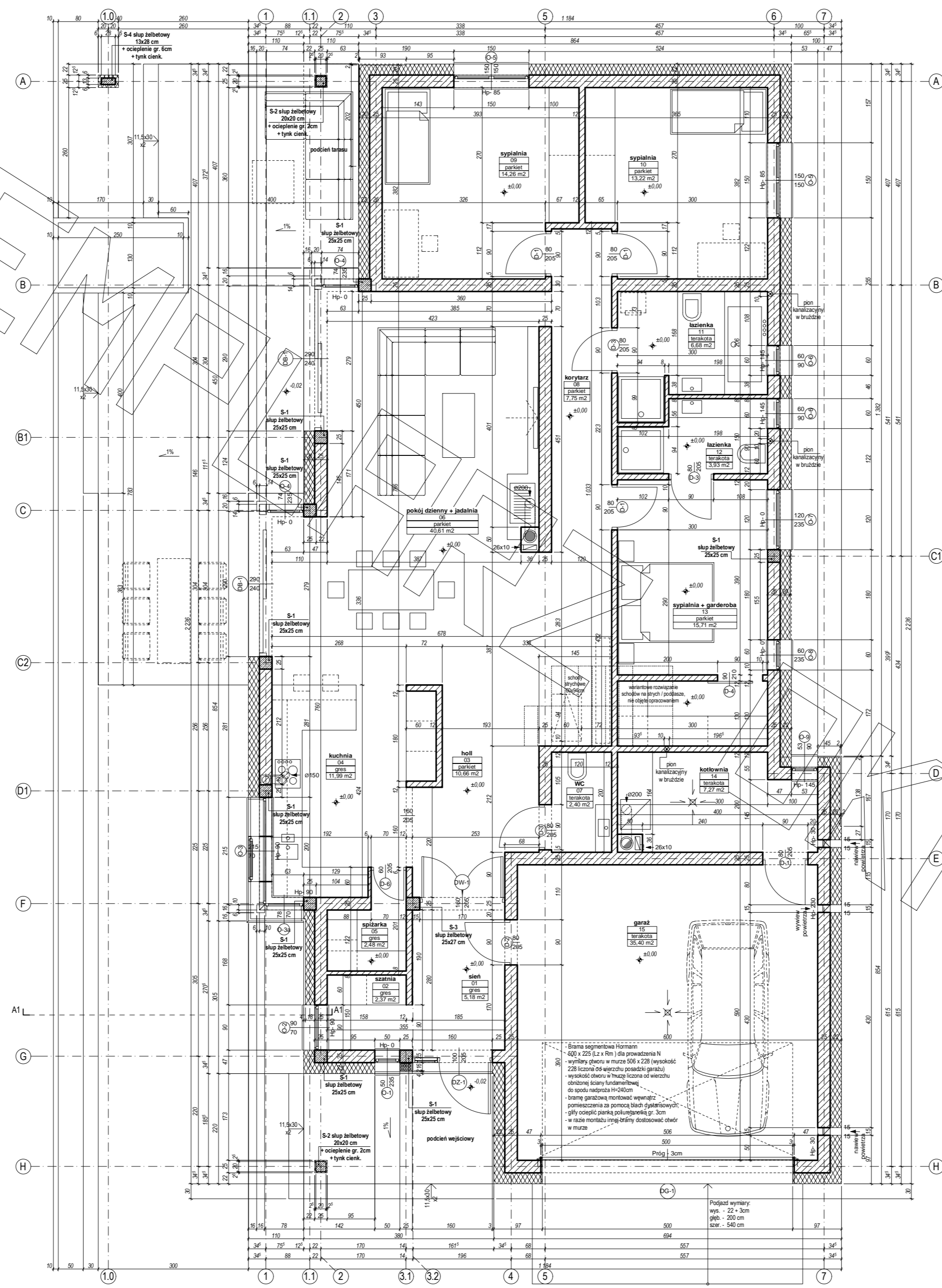


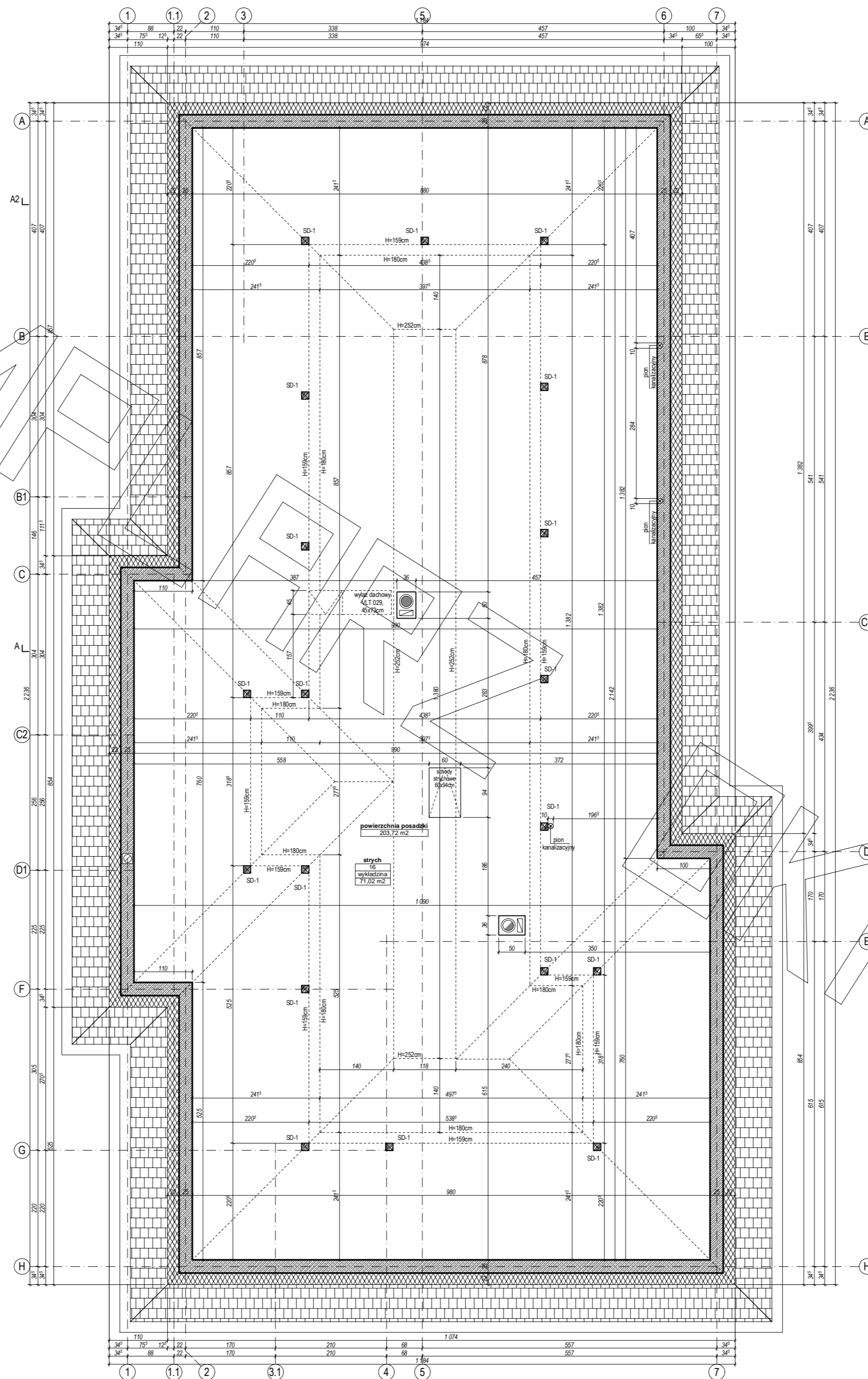
RZUT PARTERU

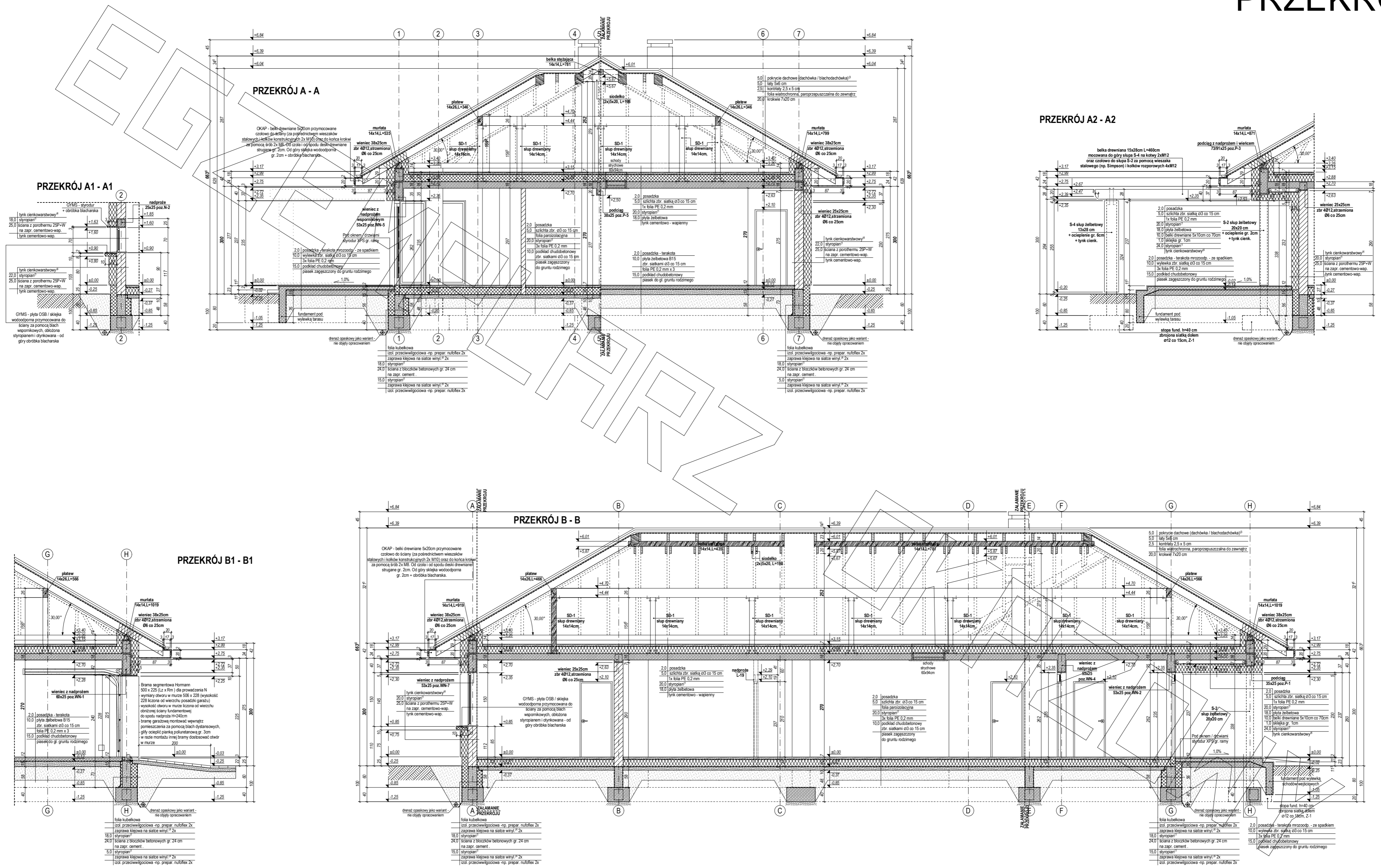


- Blama segmentowa Hormann
- 500 x 225 (L x Rm) dla prowadzenia N
- wymiary otworu w murze 506 x 228 (wysokość 228 liczonej od wierzchu posadzki garażu)
- wysokość otworu w murze liczonej od wierzchu otworzonej szary lamelkowej do spoko nadproża H=240cm
- brama garażowa montować wewnątrz
- pomieszczenia za pomocą blach gwarancyjnych
- głyby ocieplić pianką poliuretanową gr. 3cm
- w razie montażu trójbramy dostosować otwór w murze

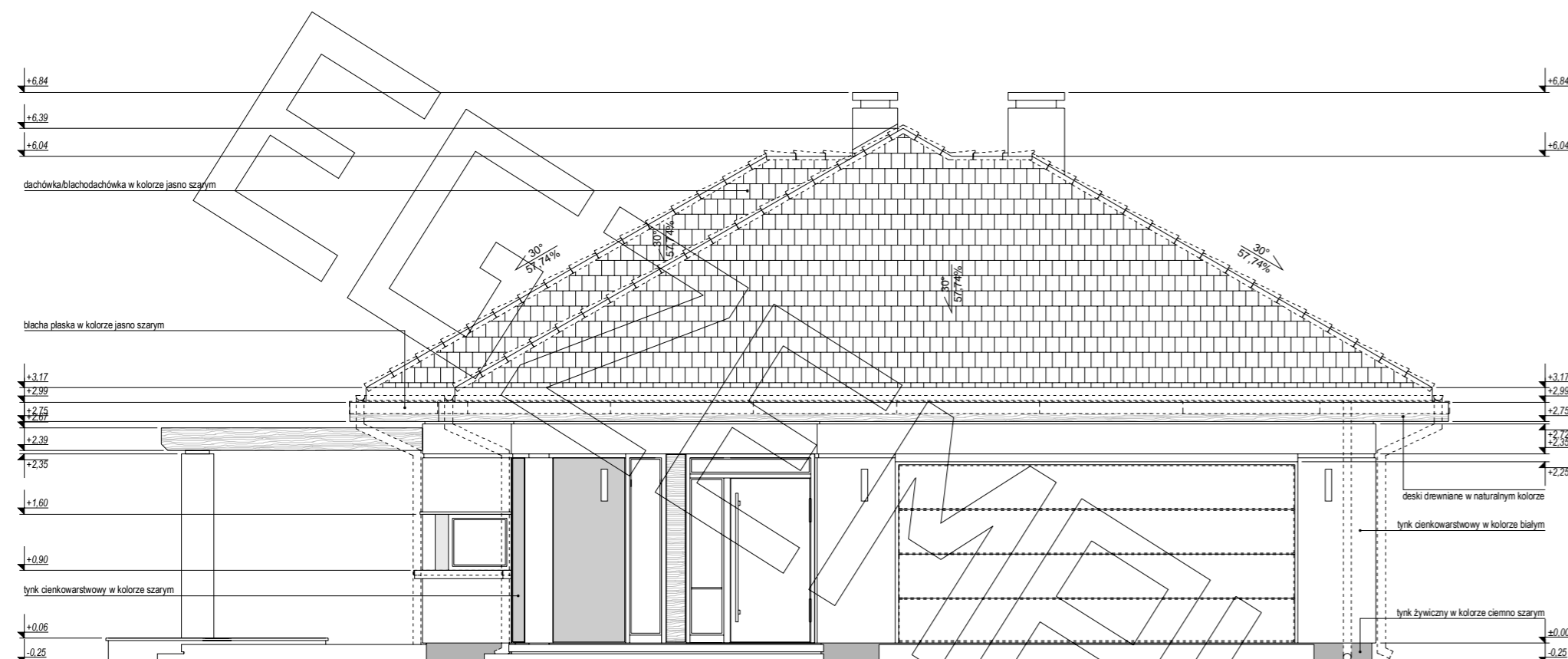
Podłaz wymiary
wys. - 22 x 3cm
płk - 200 cm
szer. - 540 cm

RZUT STRYCHU

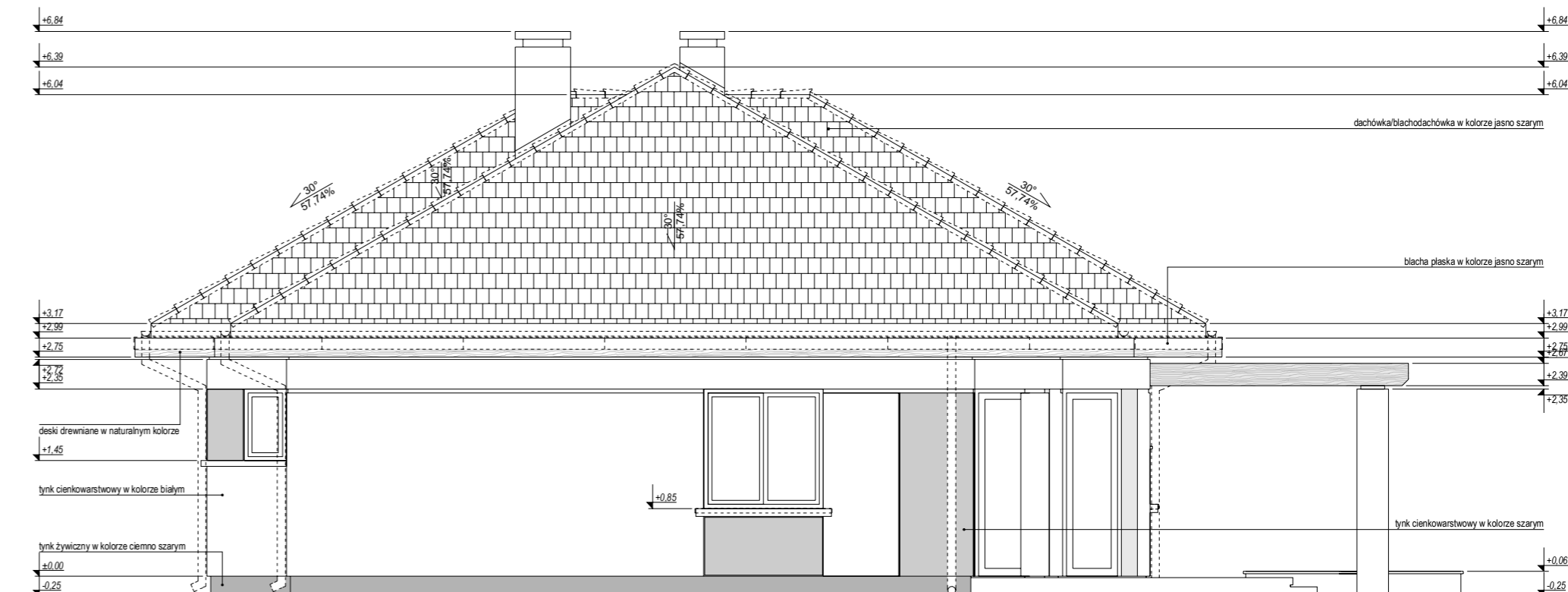




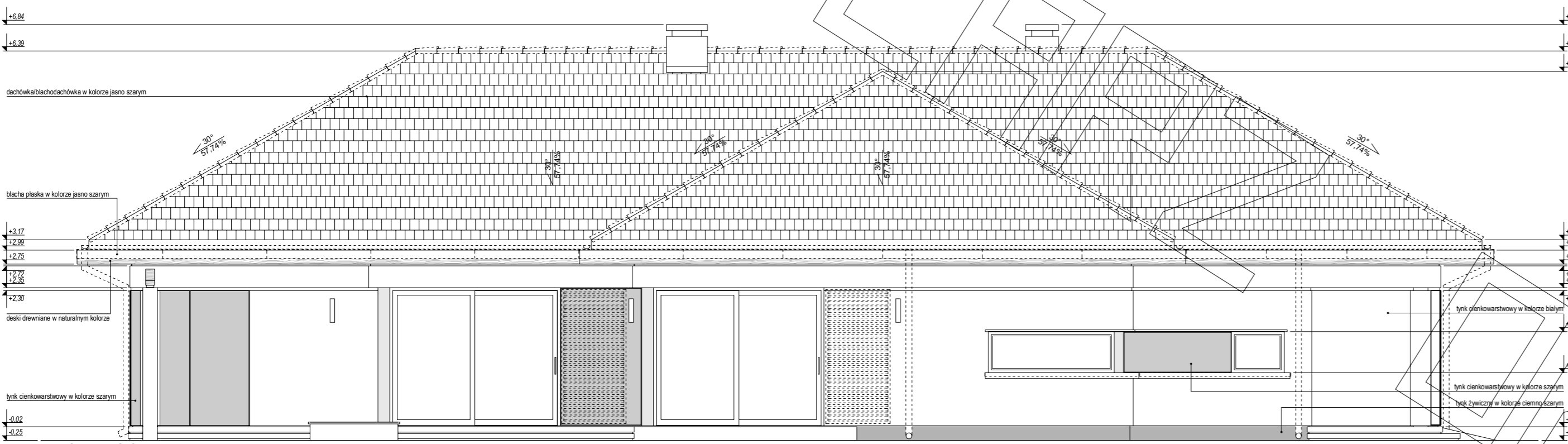
ELEWACJE



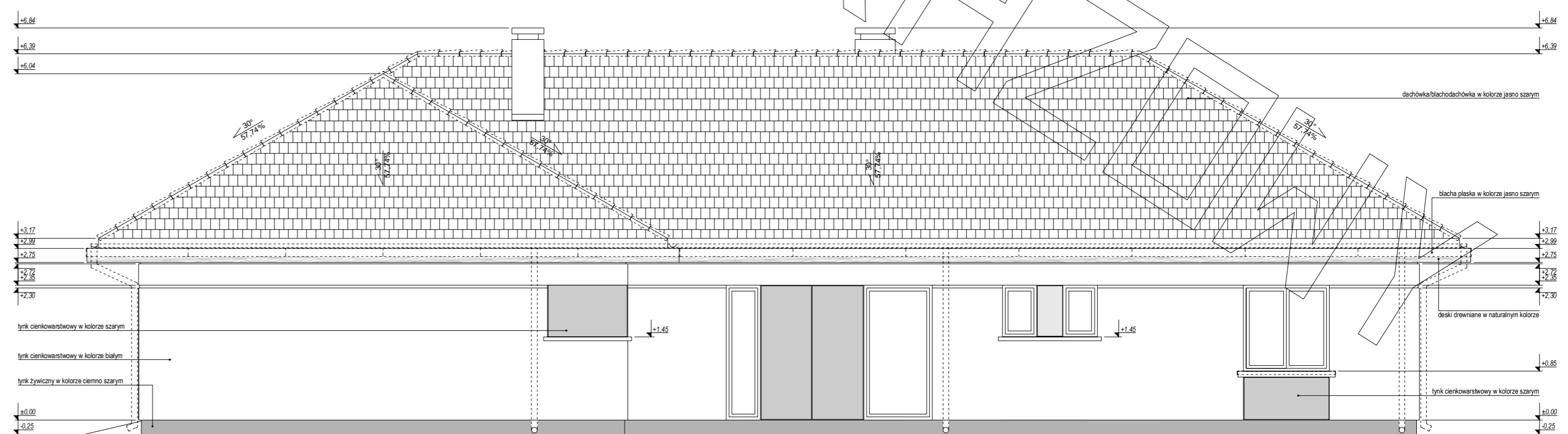
ELEWACJA FRONTOWA:



ELEWACJA TYLNA:



ELEWACJA BOCZNA:



ELEWACJA BOCZNA: