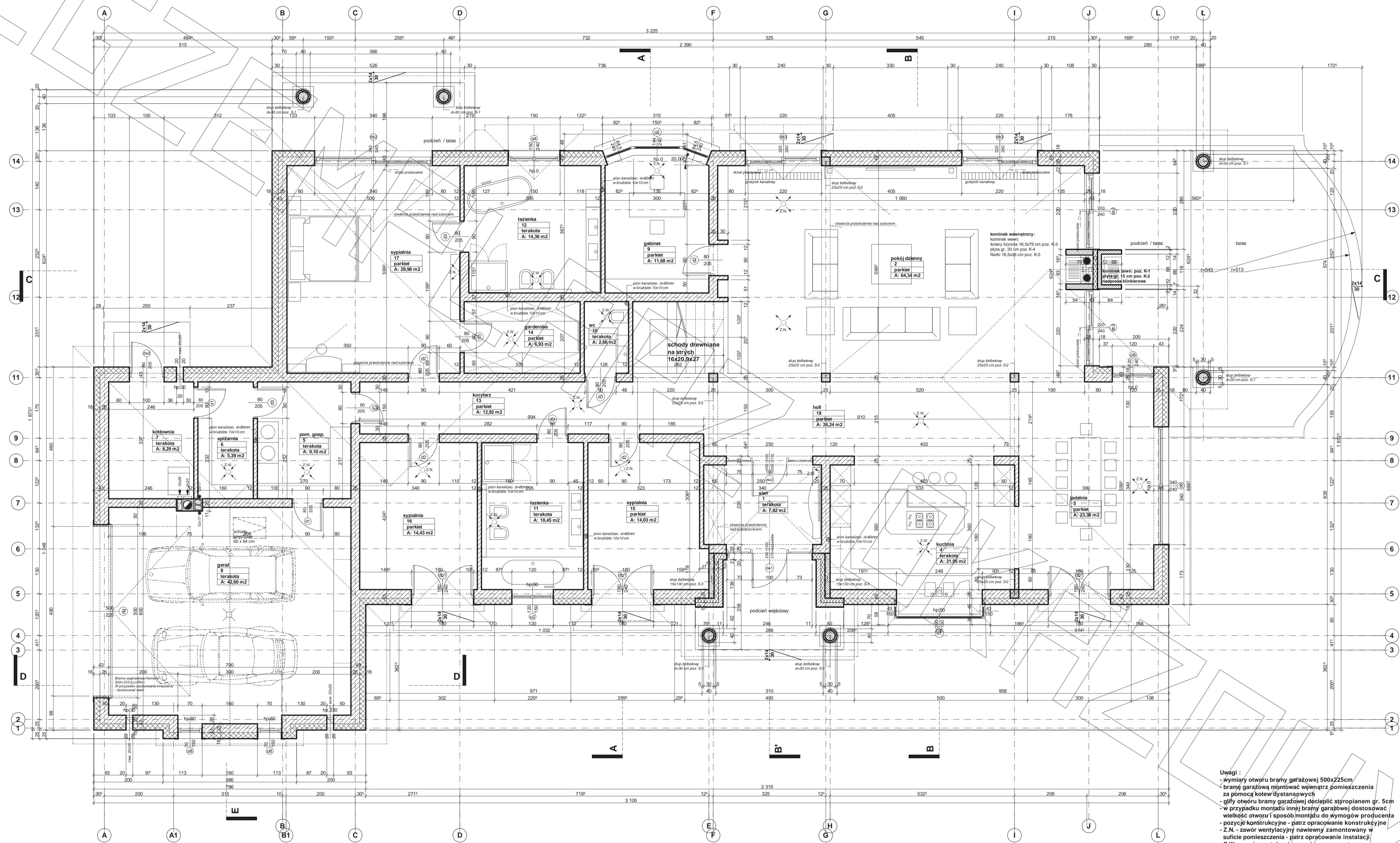
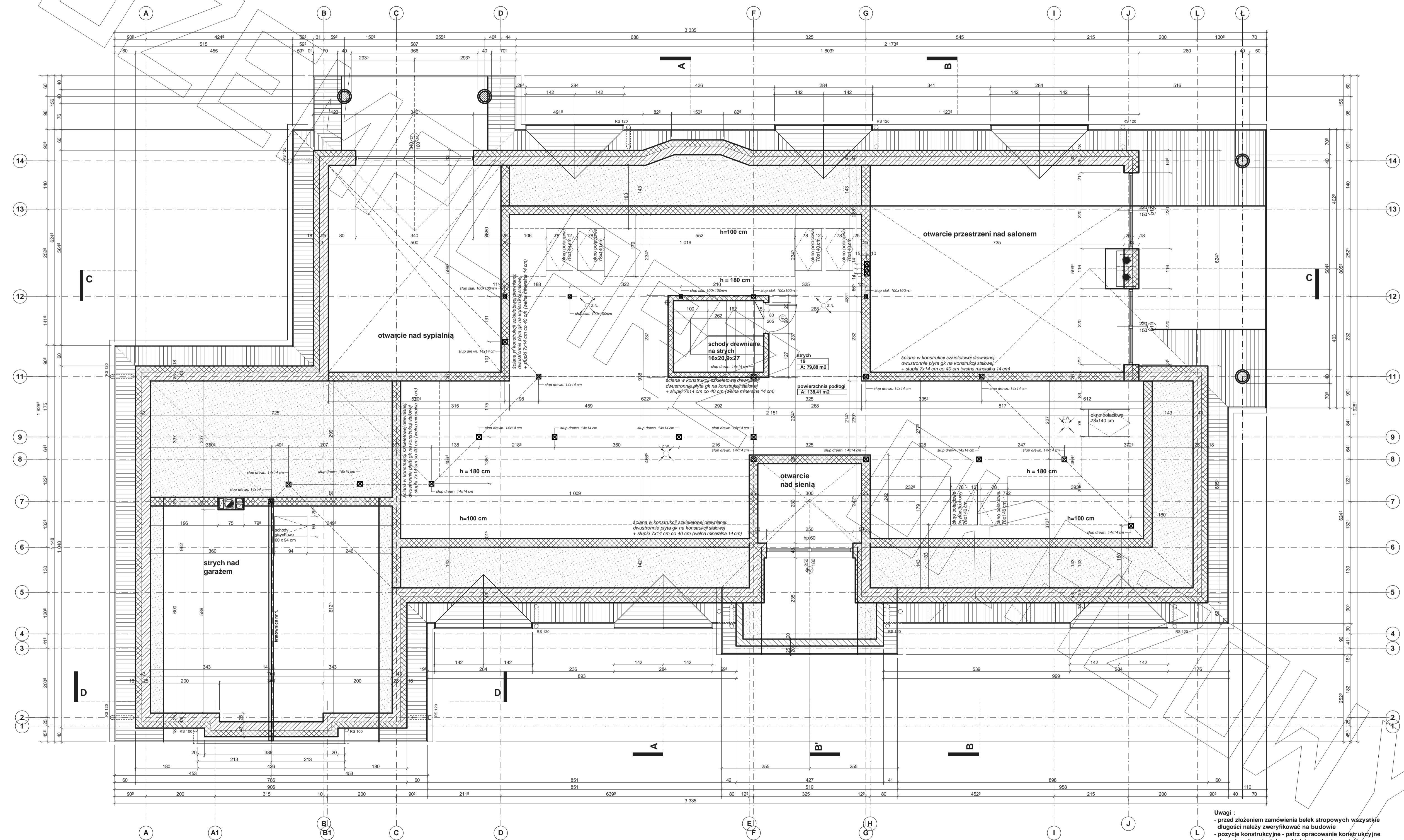


RZUT PARTERU

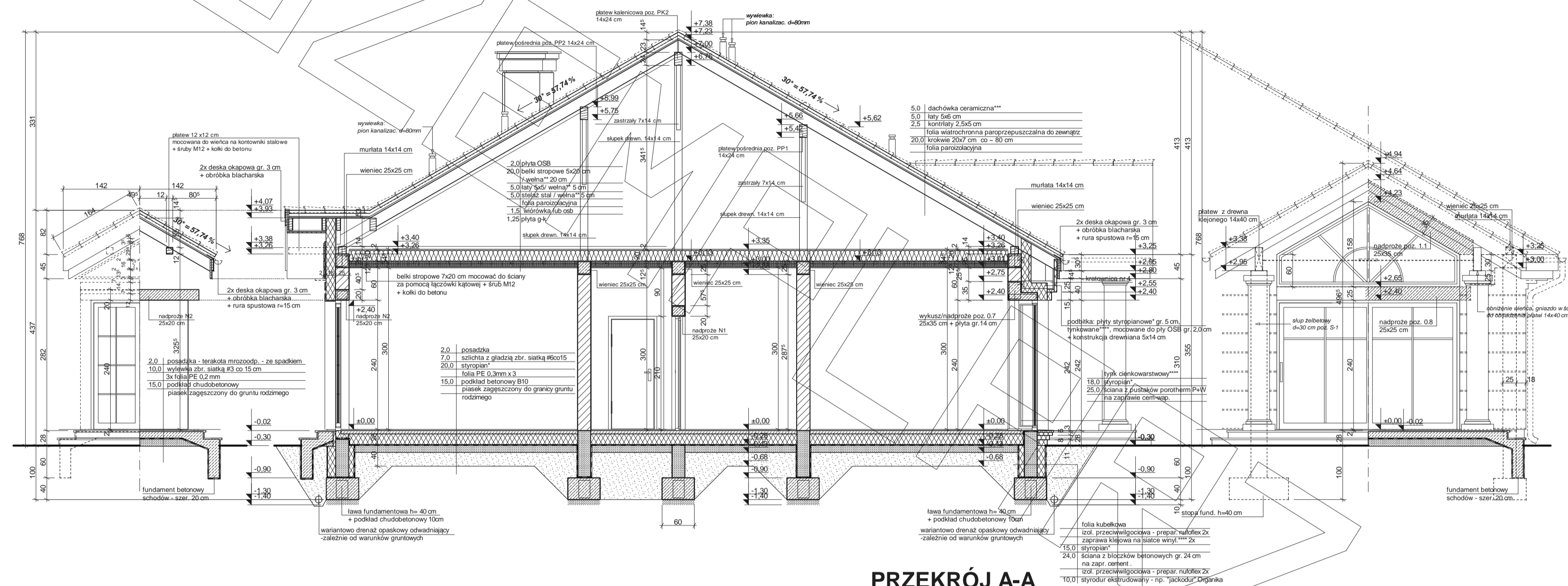


Uwagi:
- wymiary otworu bramy garażowej 500x225cm
bramy garażowej montować wewnątrz pomieszczenia
za pomocą kotew dystansowych
- gity otworu bramy garażowej docieplić styropianem gr. 5cm
- w przypadku montażu innej bramy garażowej dostosować
wielkość otworu i sposób montażu do wymogów producenta
- pozycje konstrukcyjne - patrz opracowanie konstrukcyjne
- Z.N. - zawór wentylacyjny nawiewny zamontowany w
suficie pomieszczenia - patrz opracowanie instalacji
- Z.W. - zawór wentylacyjny wywiewny zamontowany w
suficie pomieszczenia - patrz opracowanie instalacji

RZUT STRYCHU



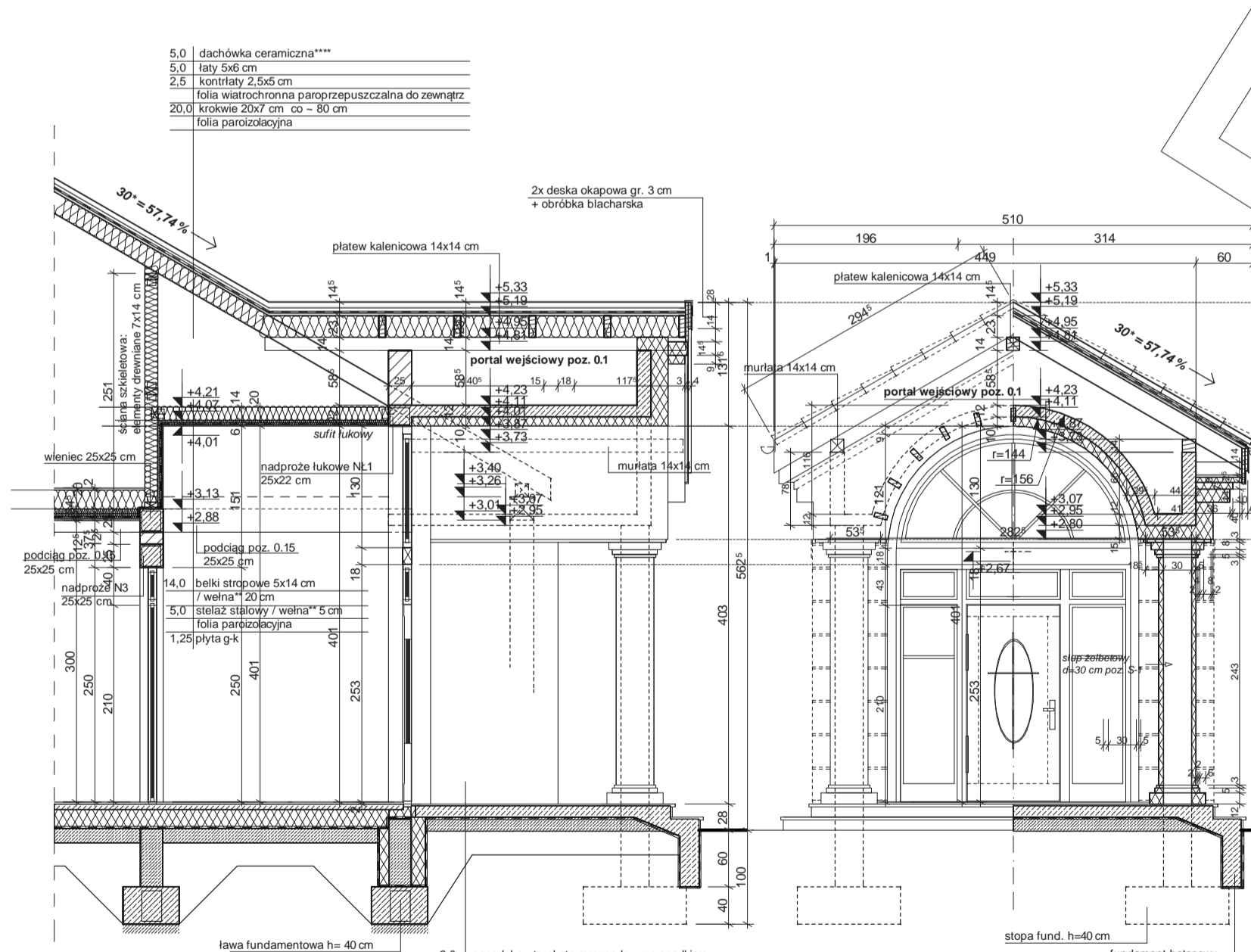
Uwagi:
 - przed złożeniem zamówienia belek stropowych wszystkie długości należy zweryfikować na budowie
 - pozycje konstrukcyjne - patrz opracowanie konstrukcyjne
 - drewniana konstr. ścian szkieletowych nie została uwzględniona w zestawieniu materiałowym



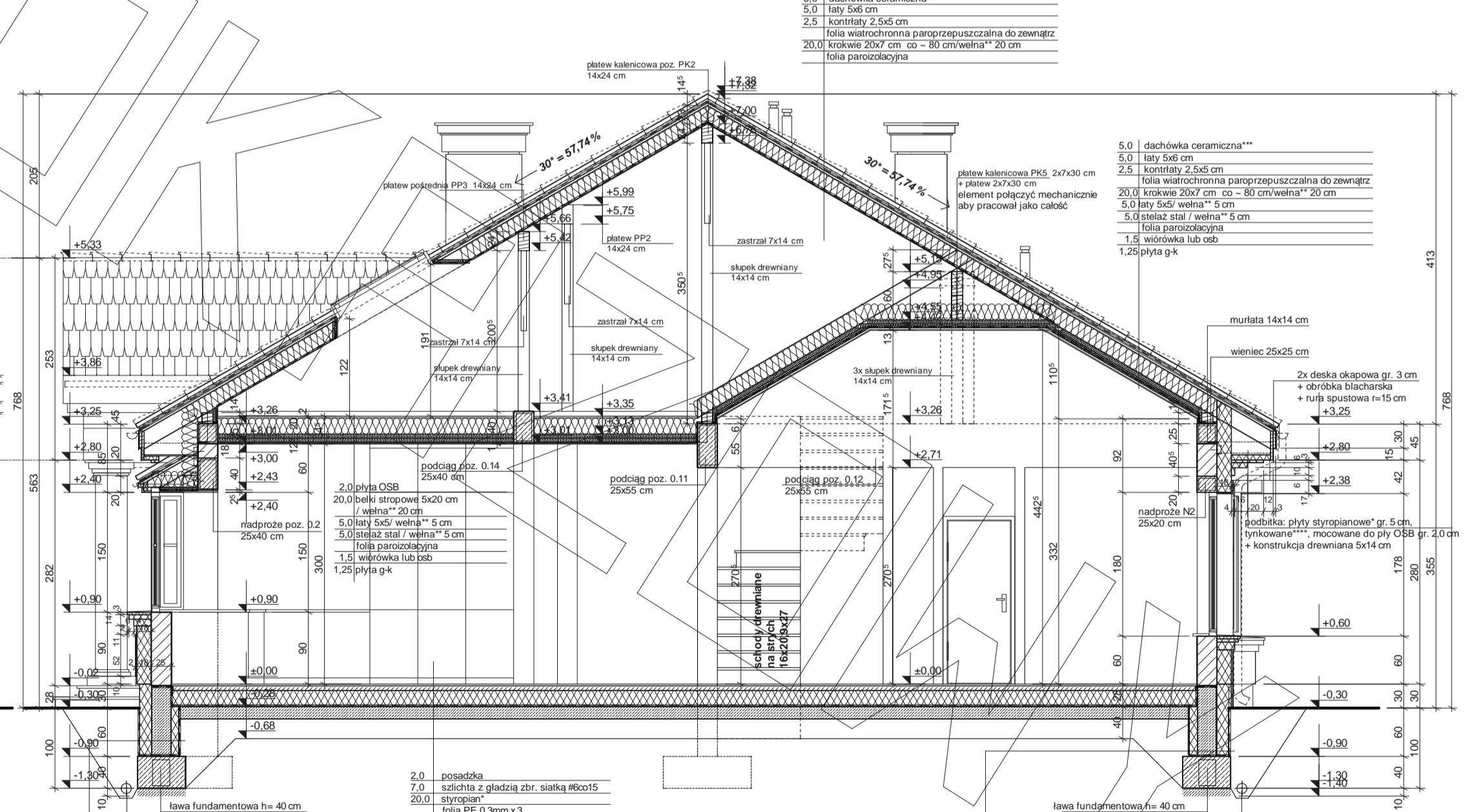
PRZEKRÓJ A-A

- * proponowane rodzaje styropianu w zależności od miejsca zastosowania:
1. balkon/podłoga (w tym na gruncie) - "Termo Organika dach - podłoga"
 2. dach / stropodach - "Termo Organika dach - podłoga"
 3. ściany zewnętrzne - "Termo Organika fasada"
 4. fundamenty - "Termo Organika fundament"
- *** dla budynków o podwyższonej energooszczędności:
1. balkon/podłoga (w tym na gruncie) - "Termo Organika Termomul dach - podłoga"
 2. ściany zewnętrzne - "Termo Organika Termomul Plus fasada"
 3. fundamenty - "Termo Organika Termomul fundament"
- **** proponowana wełna mineralna/lana w zależności od miejsca zastosowania:
1. wełna Knauf Insulation w Ekosie Technologia
 2. dach / stropodach - Classic 032, Classic 039, Unifit 030, Unifit 030
 3. ściany zewnętrzne - Classic 039, Classic 044
 4. fasada wentylowana - TP 116, TP 435 B, TP 425 B, TP 135
- ***** proponowane rodzaje pokrycia dachowego (w projekcie przyjęto obciążenie dachową ceramiką):
1. "Dachówka ceramiczna Creator"
 2. "Dachówka ceramiczna Eurocer"
 3. Blachodachówka
 4. Blacha płaska, łączona ławowo
- ***** kompletny system ociepleń Termo Organika
- ***** deska elewacyjna Cedral

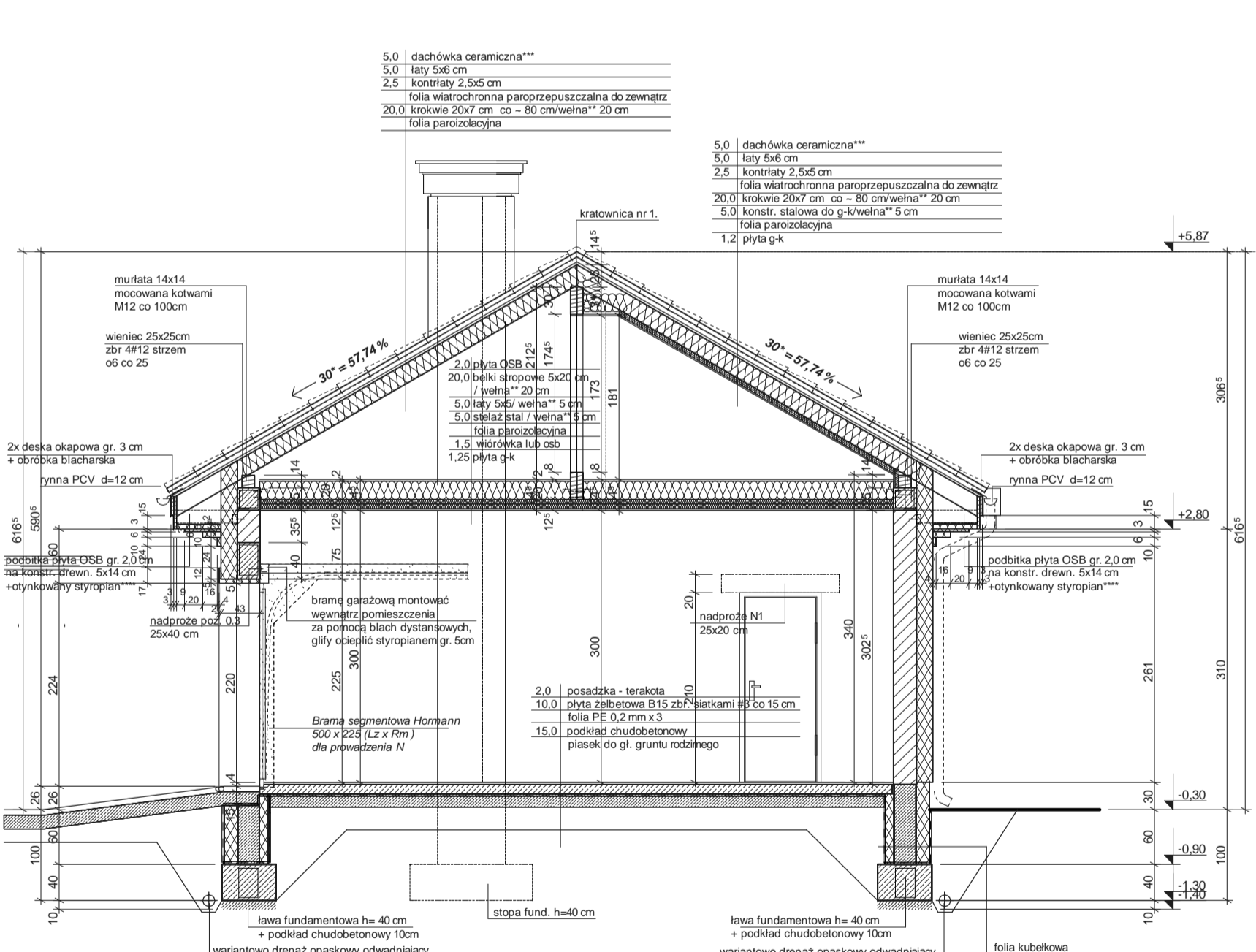
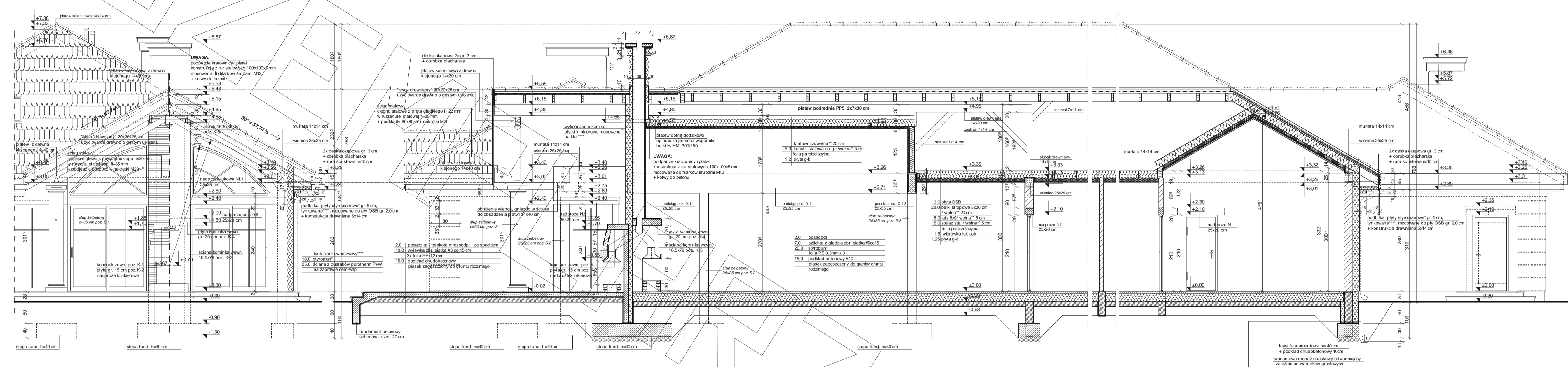
- Uwagi :**
- przewody spalnicowe odizolować od konstrukcji drewnianej
 - 3 cm wełna min.+ folia aluminiowa (p-poż)
 - więźby mocowane do wieńca za pomocą łączówki, śruby M12 i kołki do betonu
 - pozycje konstrukcyjne - paźr opracowanie konstrukcyjne
 - konstr. podbitki okapowej mocować do ścian za pomocą łączówki, śruby M12 i kołki do betonu



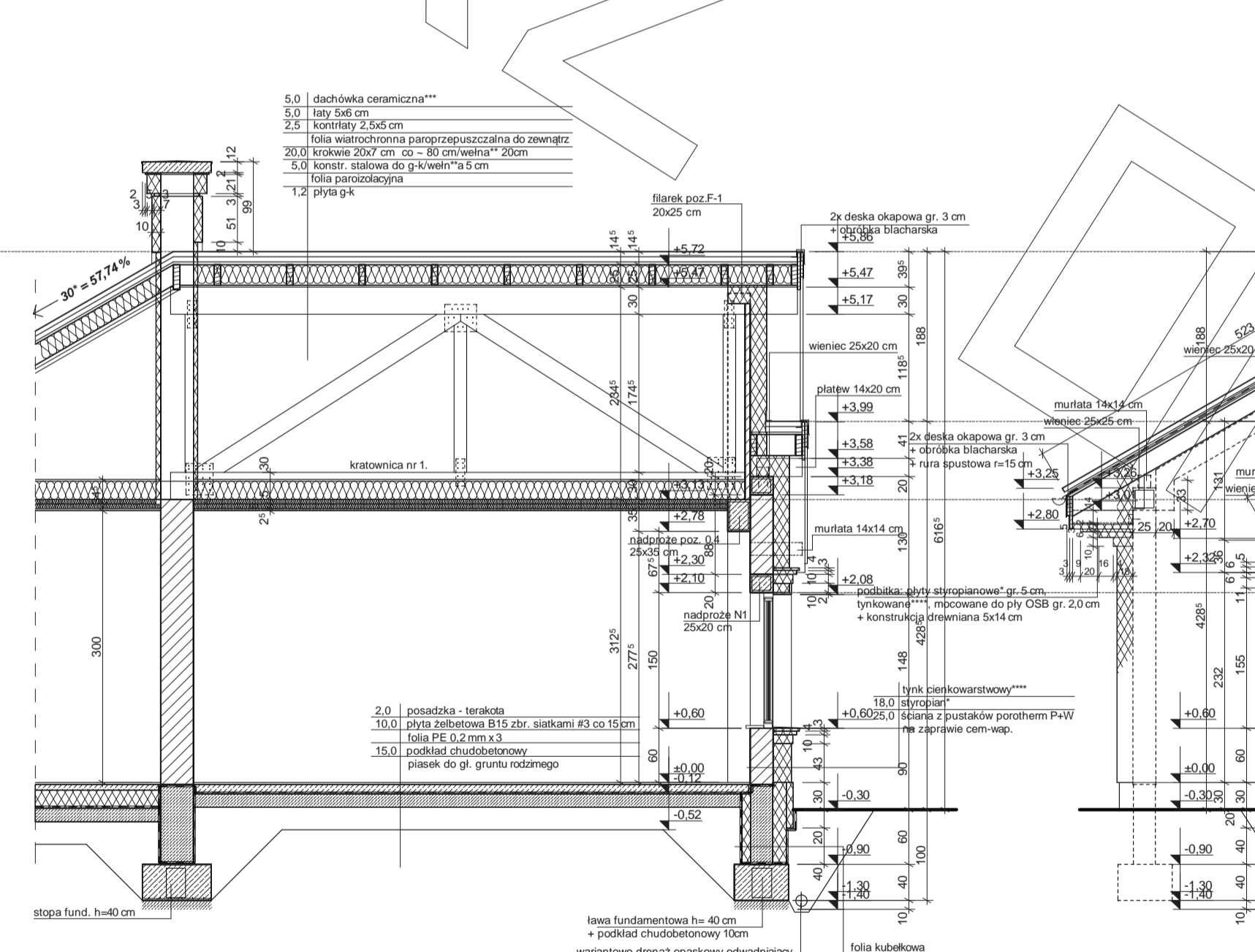
PRZEKRÓJ B'



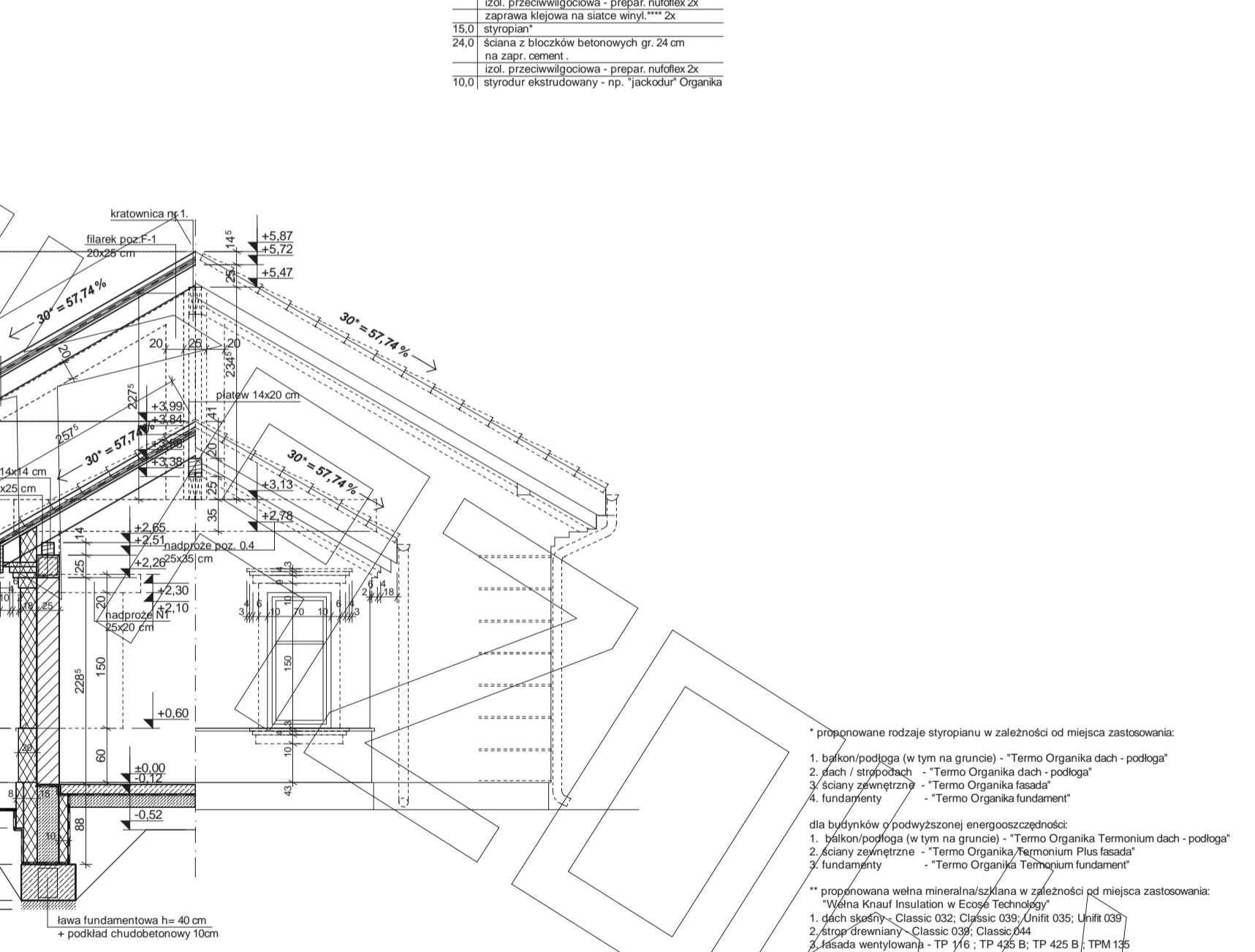
PRZEKRÓJ B-B



PRZEKRÓJ D-D

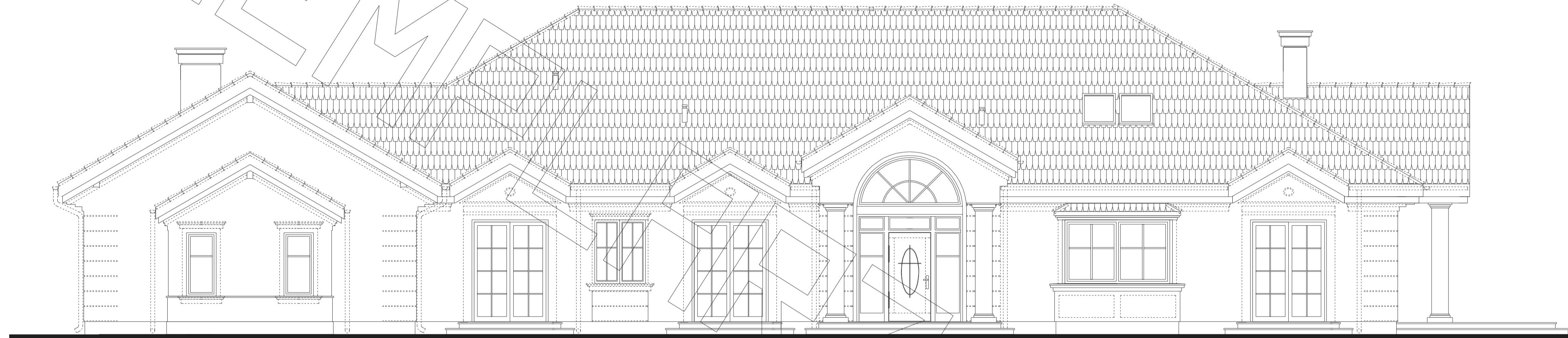


PRZEKRÓJ E

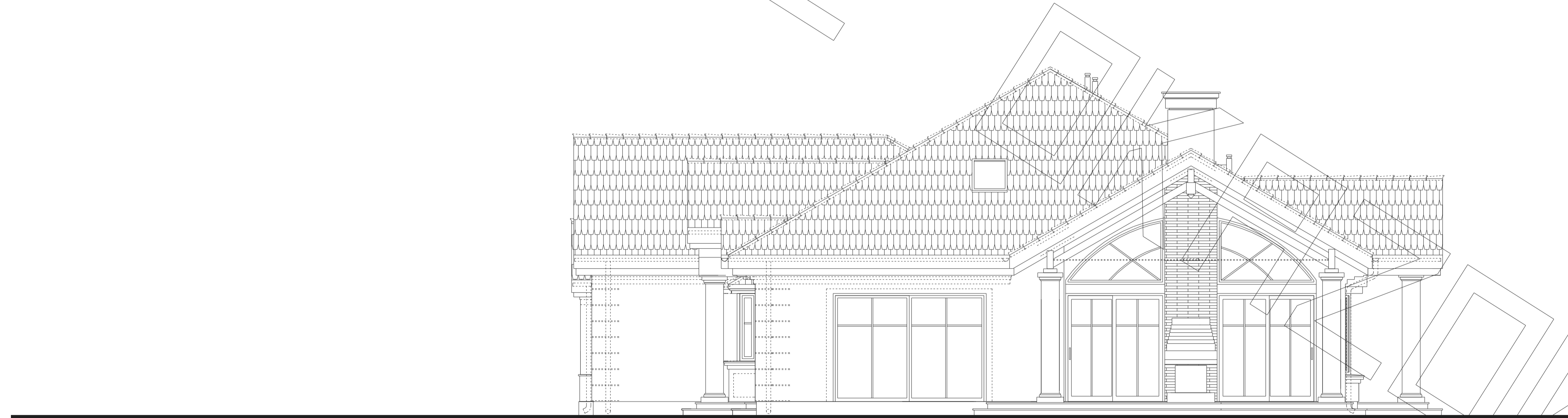


- Przeplanowane rodzaje styropianu w zależności od miejsca zastosowania:
1. białony/podłoga (w tym na gruncie) - "Termo Organika dach - podłoga"
 2. szary/ściana - "Termo Organika dach - podłoga"
 3. szary/zewnętrzny - "Termo Organika tasia"
 4. szary/fundamenty - "Termo Organika fundamenty"
- dla budynków wypożyczalnia energooszczędności:
1. białony/podłoga (w tym na gruncie) - "Termo Organika Termoion dach - podłoga"
 2. szary/ściana - "Termo Organika Termoion Plus tasia"
 3. szary/fundamenty - "Termo Organika Termoion fundamenty"
- Przeplanowane rodzaje płyt izolacyjnych w zależności od miejsca zastosowania:
1. płytka Knauf Insulation w Ecofol Technology
 2. płytka Isoflam - Class 102 Cyalac 030 Dinit OSB Lamin 030
 3. płytka Isoflam - Class 103 Cyalac 030 Dinit OSB Lamin 030
 4. płytka Isoflam - Class 104 Cyalac 030 Dinit OSB Lamin 030
- Przeplanowane rodzaje płyt izolacyjnych (długość ceramiczną):
1. Dachówka ceramiczna Cersaie
 2. Dachówka ceramiczna Euroflam
 3. Blachodachówka
 4. Blacha stalowa, bezpenna i lakowana
- **** kompletny system okien Termo Organika
**** deska elewacyjna Cersaie

- Uwagi :
- przewody szpinnowe odizolować od konstrukcji drewnianej
 - 3 cm wełna min. - folia aluminiowa (p-po2)
 - murytury mocować do wieńca na kotwy M12 co 100 cm
 - wiązary mocowane do ścian za pomocą łączówek, śruby M12 i kolki do betonu
 - pozycje konstrukcyjne - patrz opracowanie konstrukcyjne
 - konstr. podbitki okapowej mocować do ścian za pomocą łączówek, śruby M12 i kolki do betonu



ELEWACJA FRONTOWA



ELEWACJA BOCZNA

