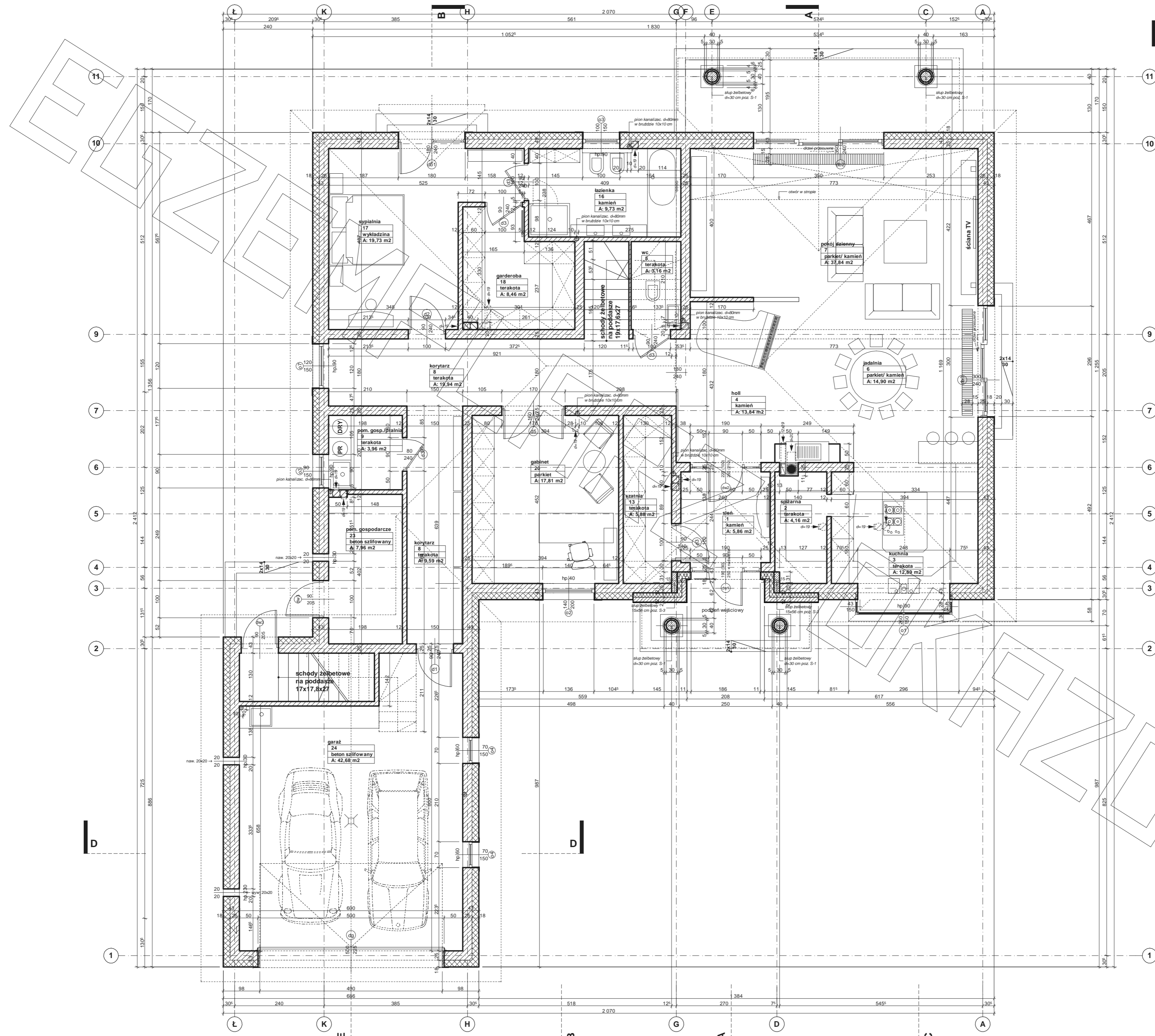


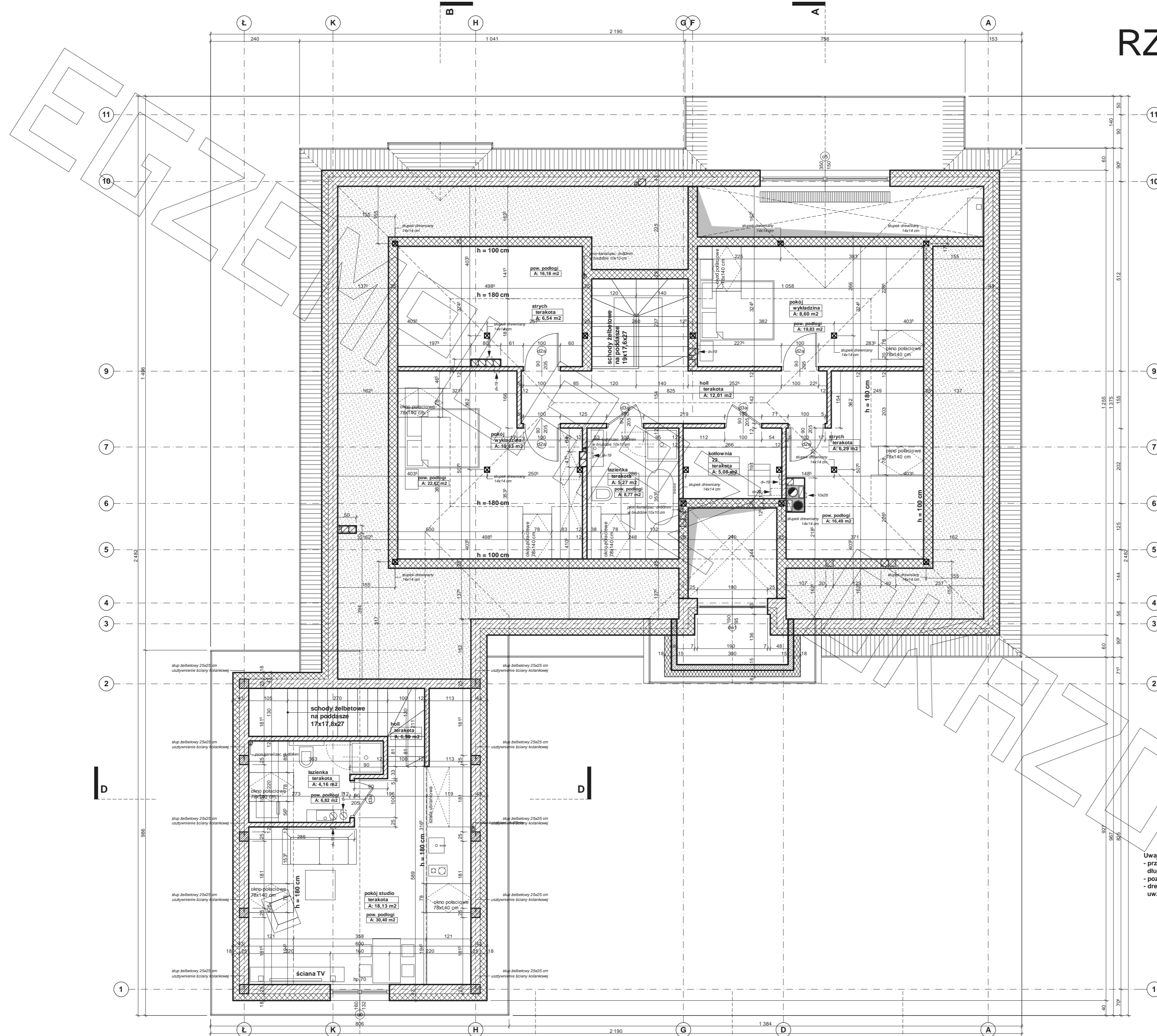
RZUT PARTERU



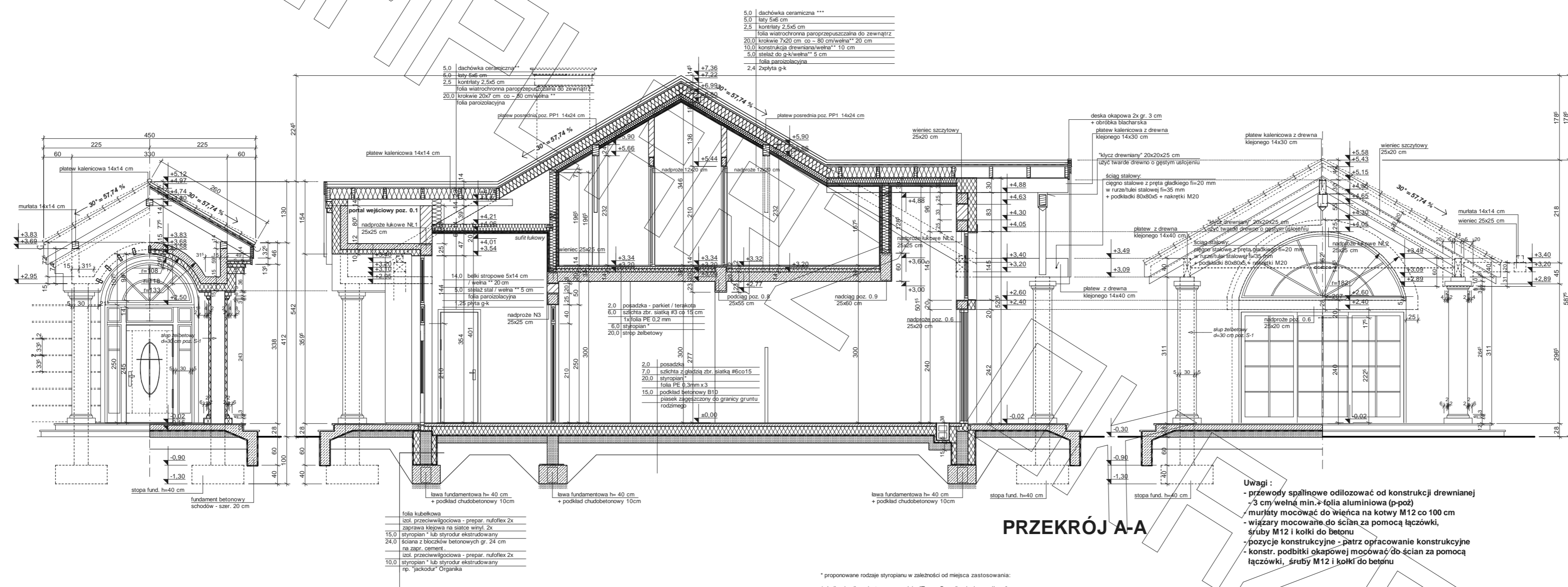
Uwagi:

- wymiary otworu bramy garażowej 500x225cm
- bramę garażową montować wewnątrz pomieszczenia za pomocą kołków dysfąsowych
- gify otworu bramy garażowej docięcić styropianem gr. 5cm
- w przypadku montażu innej bramy garażowej dostosować wielkość otworu i sposób montażu do wymogów producenta
- pozycje konstrukcyjne - patrz opracowanie konstrukcyjne

RZUT PODDASZA



Uwagi:
 - przed złożeniem zamówienia belek stropowych wszystkie długości należy zweryfikować na budowie
 - pozycje konstrukcyjne - pałtyz opracowanie konstrukcyjne - drewniana konstr. ścian szkieletowych nie została uwzględniona w zestawieniu materiałowym



proponowane rodzaje styropianu w zależności od miejsca zastosowania:

1. balkon/podłoga (w tym na gruncie) - "Termo Organika dach - podłoga"
2. dach / stropodach - "Termo Organika dach - podłoga"
3. ściany zewnętrzne - "Termo Organika fasada"
4. fundamenty - "Termo Organika fundament"

dla budynków o podwyższonej energooszczędności:

1. balkon/podłoga (w tym na gruncie) - "Termo Organika Termorium dach - podłoga"
2. ściany zewnętrzne - "Termo Organika Termorium Plus fasada"
3. fundamenty - "Termo Organika Termorium fundament"

proponowana wełna mineralna/szklana w zależności od miejsca zastosowania:

- "Wielna Knauf Insulation w Ecose Technology"
1. dach skośny - Classic 032; Classic 039; Unifit 035; Unifit 039
 2. strop drewniany - Classic 039; Classic 044
 3. fasada wentylowana - TP 116; TP 435 B; TP 425 B; TPM 135

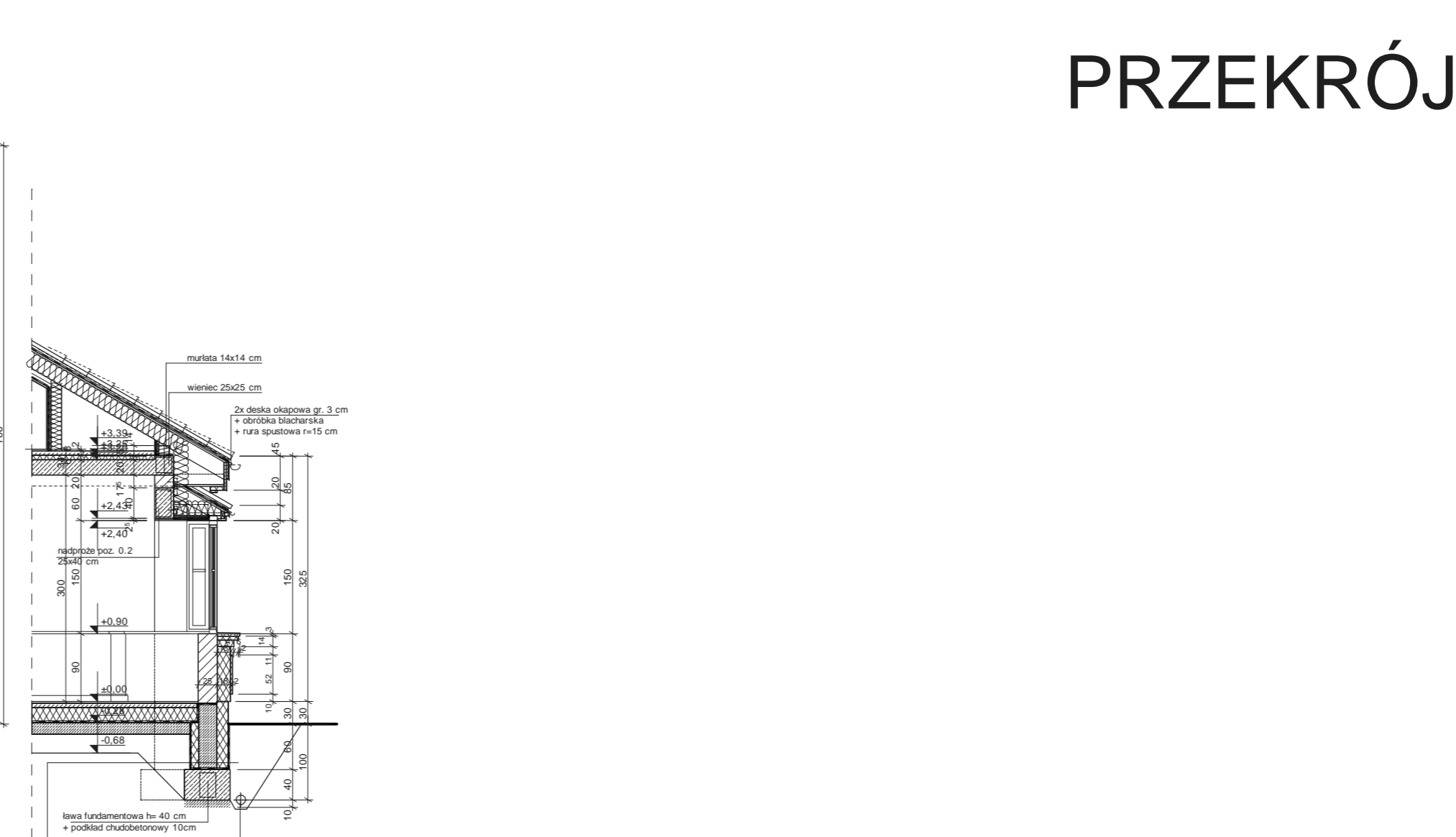
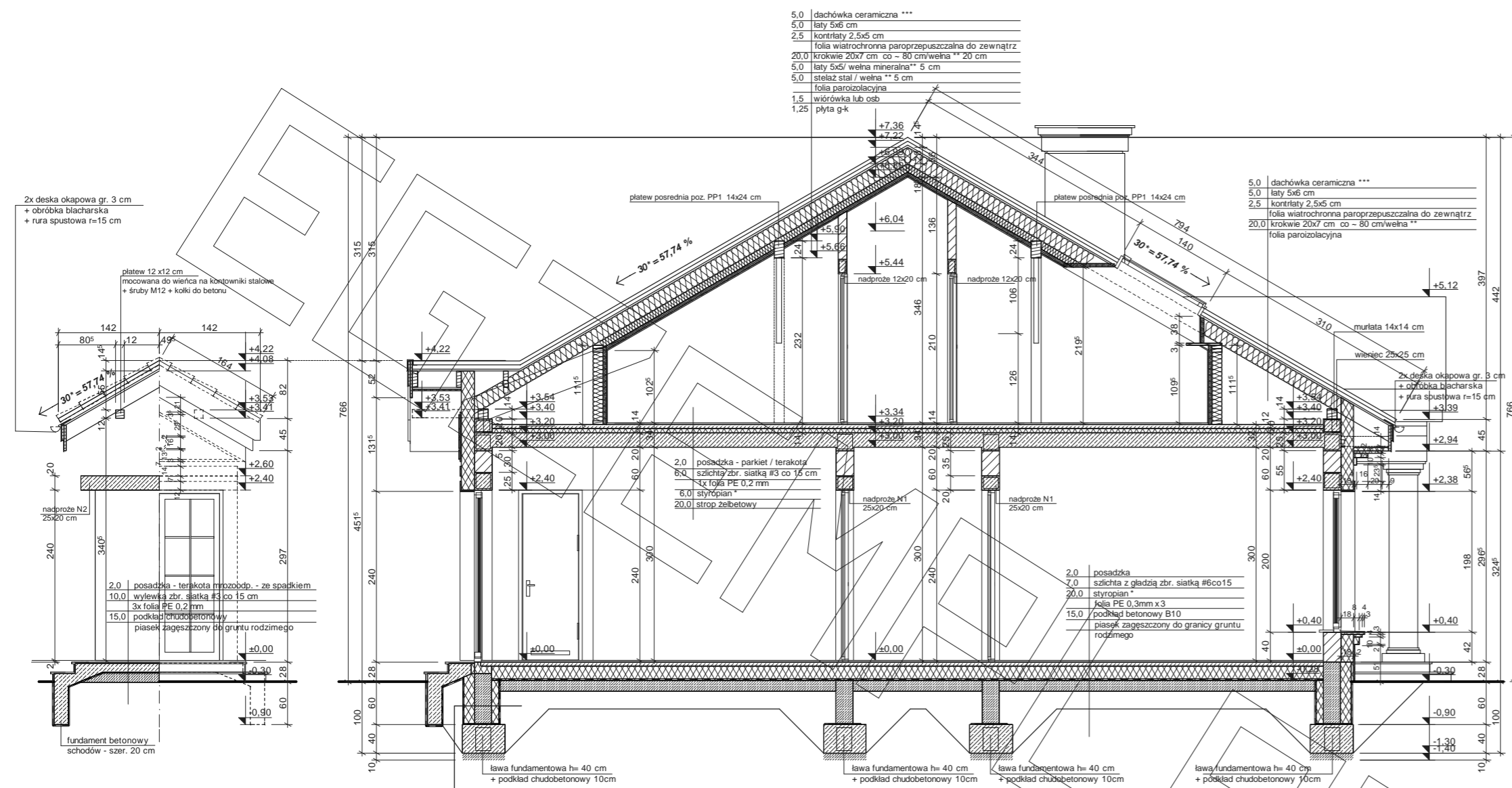
proponowane rodzaje pokrycia dachowego (w projekcie przyjęto obciążenie dachowego ceramicznym):

1. "Dachówka ceramiczna Creator"
2. "Dachówka cementowa Euronit"
3. Blacha-dachówka
4. Blacha płaska, łączona listwowo

kompletny system ociepleń Termo Organika

deska elewacyjna Cedral

w razie zmiany materiału np. na styropian lub wełnę mineralną grubość ocieplenia dostosować do obowiązujących przepisów



PRZEKRÓJ B-B

PRZEKRÓJ C

- Uwagi:**
- przewody spalnicowe odizolować od konstrukcji drewnianej
 - 3 cm wełna min.+ folia aluminiowa (p-poż)
 - murłaty mocować do wieńca na kotwy M12 co 100 cm
 - wiązary mocowane do ścian za pomocą łączówki, śruby M12 i kolki do betonu
 - pozycje konstrukcyjne - patrz opracowanie konstrukcyjne
 - konstr. podbitki okapowej mocować do ścian za pomocą łączówki, śruby M12 i kolki do betonu

* proponowane rodzaje styropianu w zależności od miejsca zastosowania:

1. balkon/podłoga (w tym na gruncie) - "Termo Organika dach - podłoga"
2. dach / strypdach - "Termo Organika dach - podłoga"
3. ściany zewnętrzne - "Termo Organika fasada"
4. fundamenty - "Termo Organika fundament"

dla budynków o podwyższonej energooszczędności:

1. balkon/podłoga (w tym na gruncie) - "Termo Organika Termonium dach - podłoga"
2. ściany zewnętrzne - "Termo Organika Termonium Plus fasada"
3. fundamenty - "Termo Organika Termonium fundament"

** proponowana wełna mineralna/szkłana w zależności od miejsca zastosowania:

- "Wełna Knauf Insulation w Ecose Technology"
- 1. dach skośny - Classic 032; Classic 039; Unifit 035; Unifit 039
- 2. strop drewniany - Classic 039; Classic 044
- 3. fasada wentylowana - TP 116; TP 435 B; TP 425 B; TPM 135

*** proponowane rodzaje pokrycia dachowego

- (w projekcie przyjęto obciążenie dachówką ceramiczną):
- 1. "Dachówka ceramiczna Crestone"
- 2. "Dachówka cementowa Euronit"
- 3. Blacho-dachówka
- 4. Blacha płaska, łączona listwami

**** kompletny system ociepleń Termo Organika

***** deska elewacyjna Cedral

***** w razie zmiany materiału np. na styropian lub wełnę mineralną grubość ocieplenia dostosować do obowiązujących przepisów

* proponowane rodzaje styropianu w zależności od miejsca zastosowania:

1. balkon/podłoga (w tym na gruncie) - "Termo Organika dach - podłoga"
2. dach / strypdach - "Termo Organika dach - podłoga"
3. ściany zewnętrzne - "Termo Organika fasada"
4. fundamenty - "Termo Organika fundament"

dla budynków o podwyższonej energooszczędności:

1. balkon/podłoga (w tym na gruncie) - "Termo Organika Termonium dach - podłoga"
2. ściany zewnętrzne - "Termo Organika Termonium Plus fasada"
3. fundamenty - "Termo Organika Termonium fundament"

** proponowana wełna mineralna/szkłana w zależności od miejsca zastosowania:

- "Wełna Knauf Insulation w Ecose Technology"
- 1. dach skośny - Classic 032; Classic 039; Unifit 035; Unifit 039
- 2. strop drewniany - Classic 039; Classic 044
- 3. fasada wentylowana - TP 116; TP 435 B; TP 425 B; TPM 135

*** proponowane rodzaje pokrycia dachowego

- (w projekcie przyjęto obciążenie dachówką ceramiczną):
- 1. "Dachówka ceramiczna Crestone"
- 2. "Dachówka cementowa Euronit"
- 3. Blacho-dachówka
- 4. Blacha płaska, łączona listwami

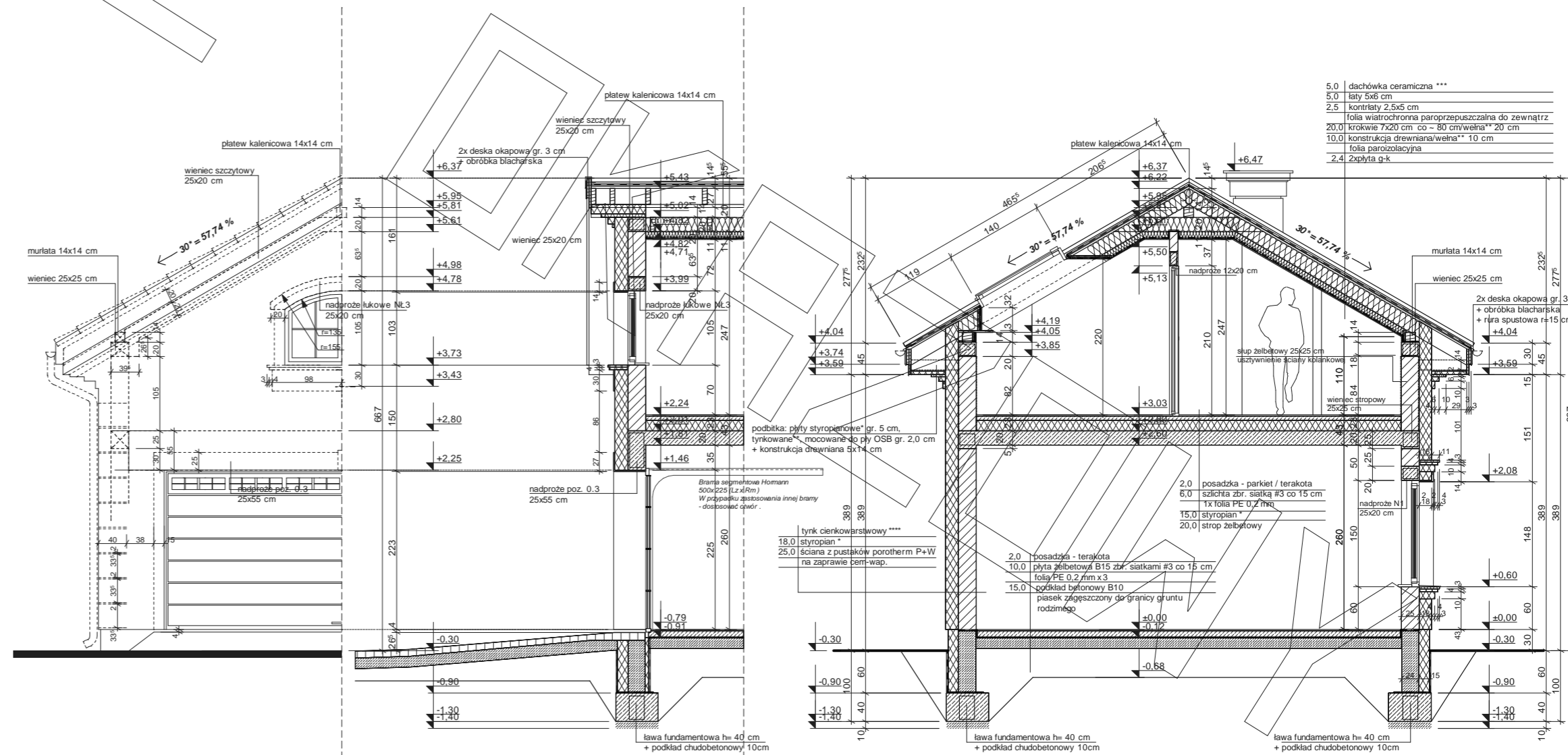
**** kompletny system ociepleń Termo Organika

***** deska elewacyjna Cedral

***** w razie zmiany materiału np. na styropian lub wełnę mineralną grubość ocieplenia dostosować do obowiązujących przepisów

Uwagi:

- przewody spalnicowe odizolować od konstrukcji drewnianej
- 3 cm wełna min.+ folia aluminiowa (p-poż)
- murłaty mocować do wieńca na kotwy M12 co 100 cm
- wiązary mocowane do ścian za pomocą łączówki, śruby M12 i kolki do betonu
- pozycje konstrukcyjne - patrz opracowanie konstrukcyjne
- konstr. podbitki okapowej mocować do ścian za pomocą łączówki, śruby M12 i kolki do betonu



PRZEKRÓJ D-D

