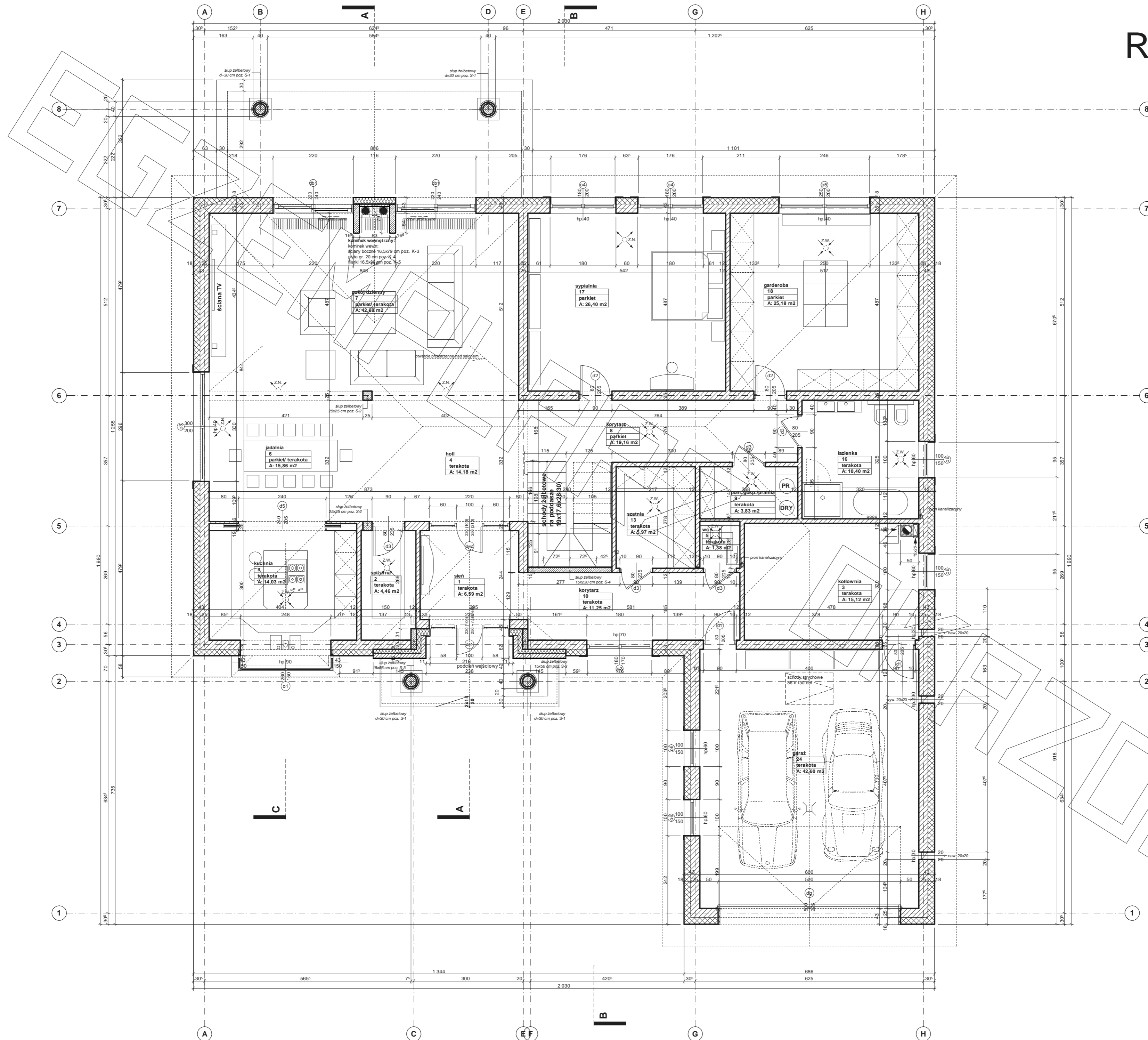
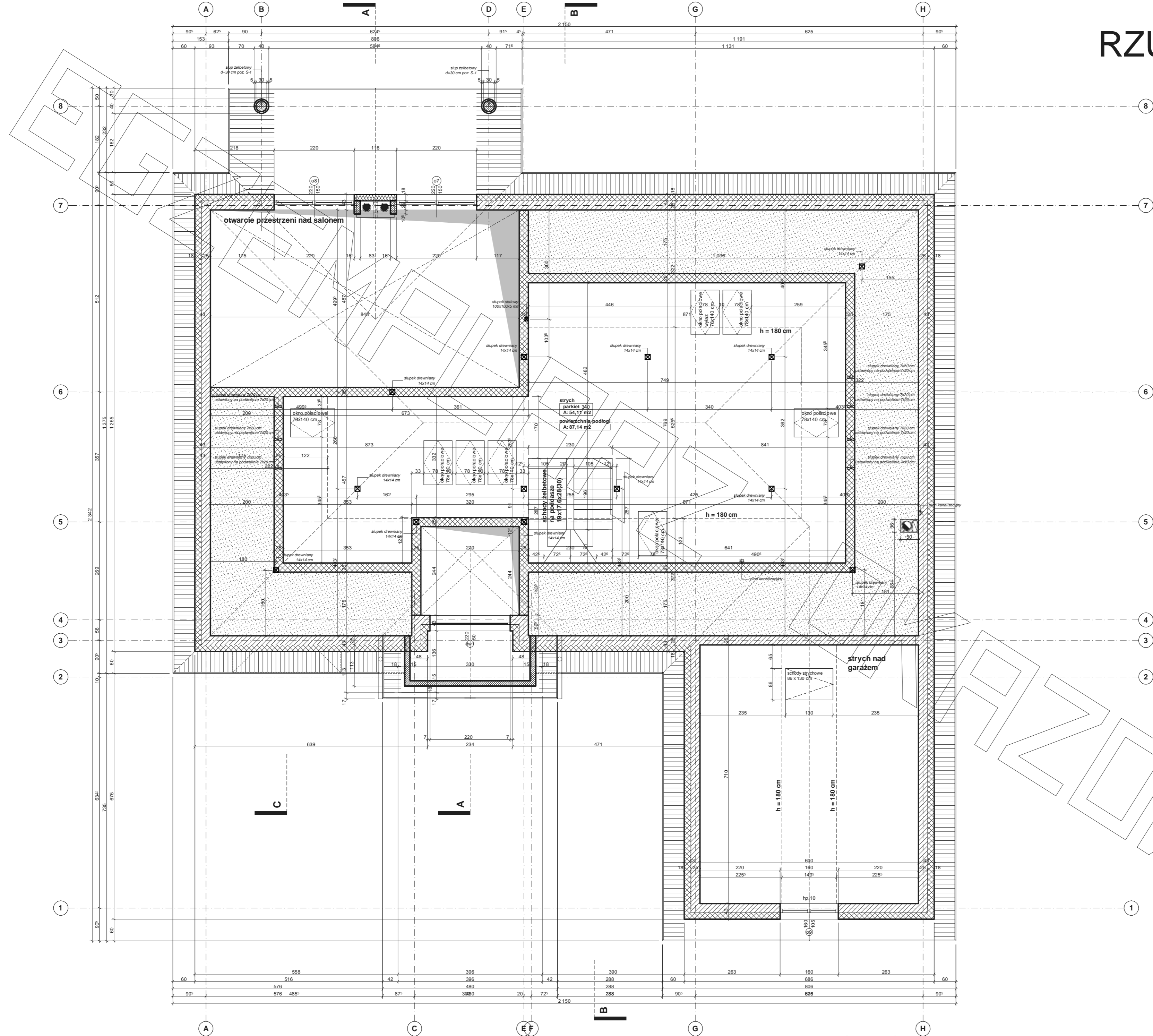


RZUT PARTERU



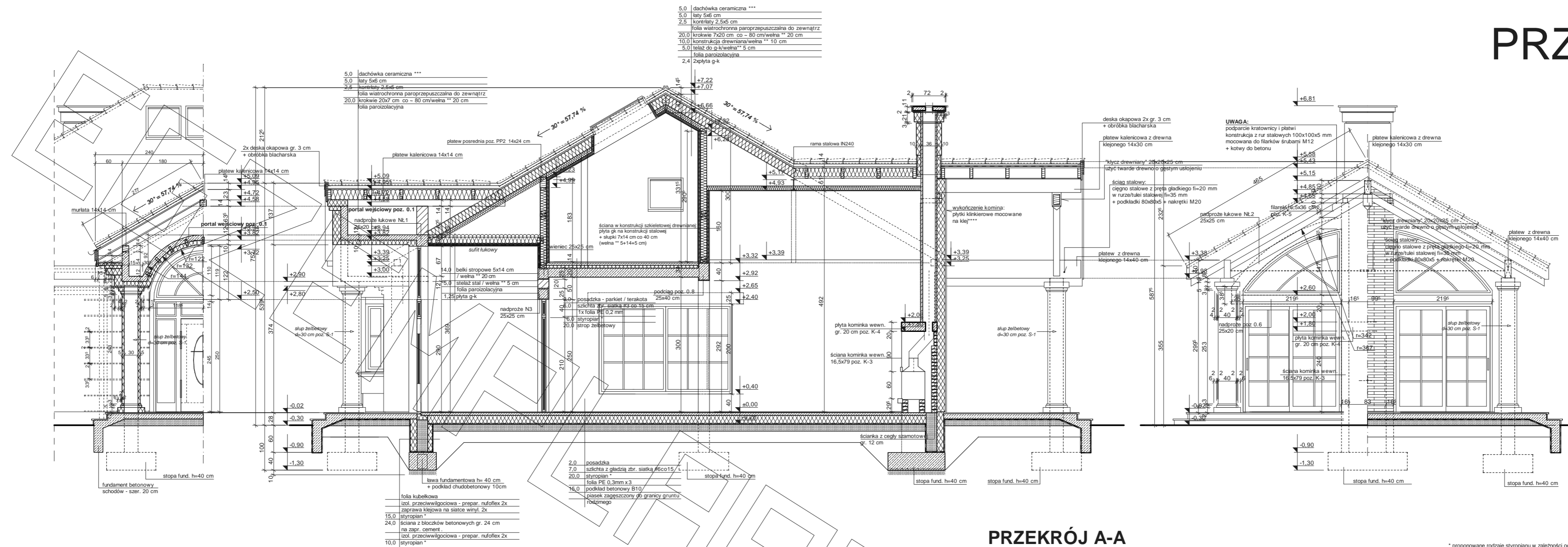
- Uwagi:
- wymiary otworu bramy garażowej 500x225cm
 - bramę garażową montować wewnątrz pomieszczenia za pomocą kotew dystansowych
 - głify otworu bramy garażowej docieplić styropianem gr. 5cm
 - w przypadku montażu innej bramy garażowej dostosować wielkość otworu i sposób montażu do wymogów producenta
 - pozycje konstrukcyjne - patrz opracowanie konstrukcyjne
 - Z.N. - zawór wentylacyjny nawiewny zamontowany w suficie pomieszczenia - patrz opracowanie instalacji
 - Z.W. - zawór wentylacyjny wyciągowy zamontowany w suficie pomieszczenia - patrz opracowanie instalacji

RZUT PODDASZA



Uwagi:
 - przed złożeniem zamówienia belek stropowych wszystkie długości należy zweryfikować na budowie
 - pozycje konstrukcyjne - patrz opracowanie konstrukcyjne
 - drewniana konstr. ścian szkieletowych nie została uwzględniona w zestawieniu materiałowym

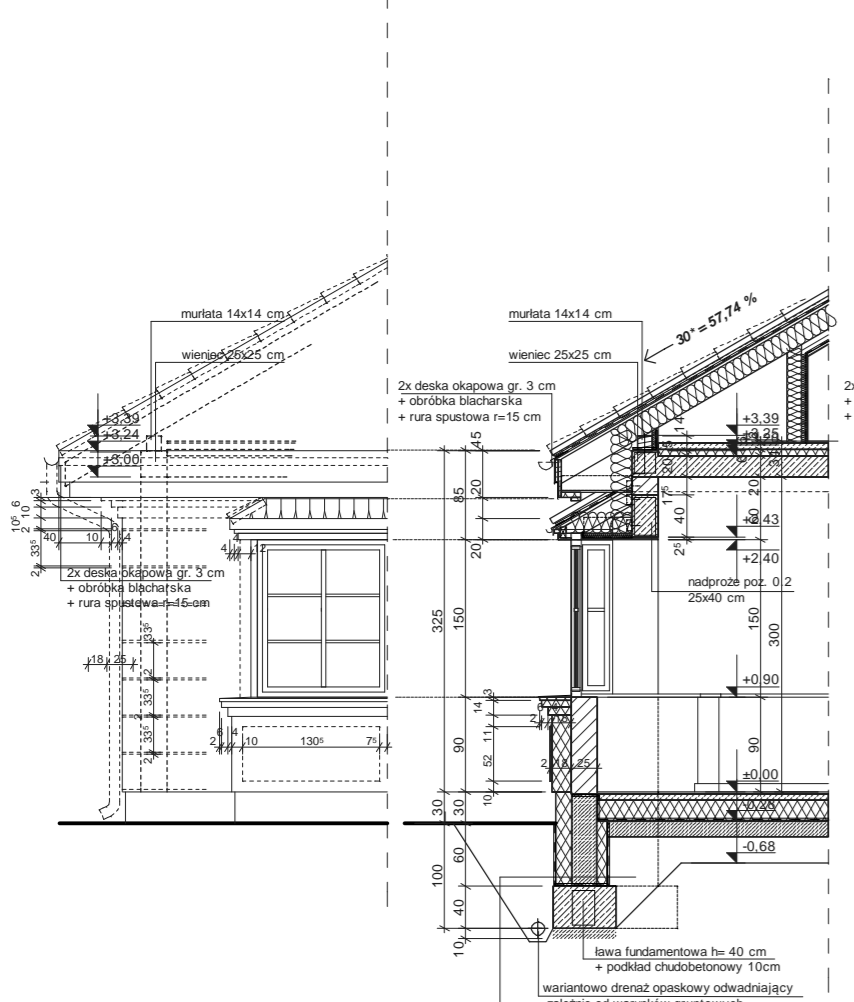
PRZEKRÓJ



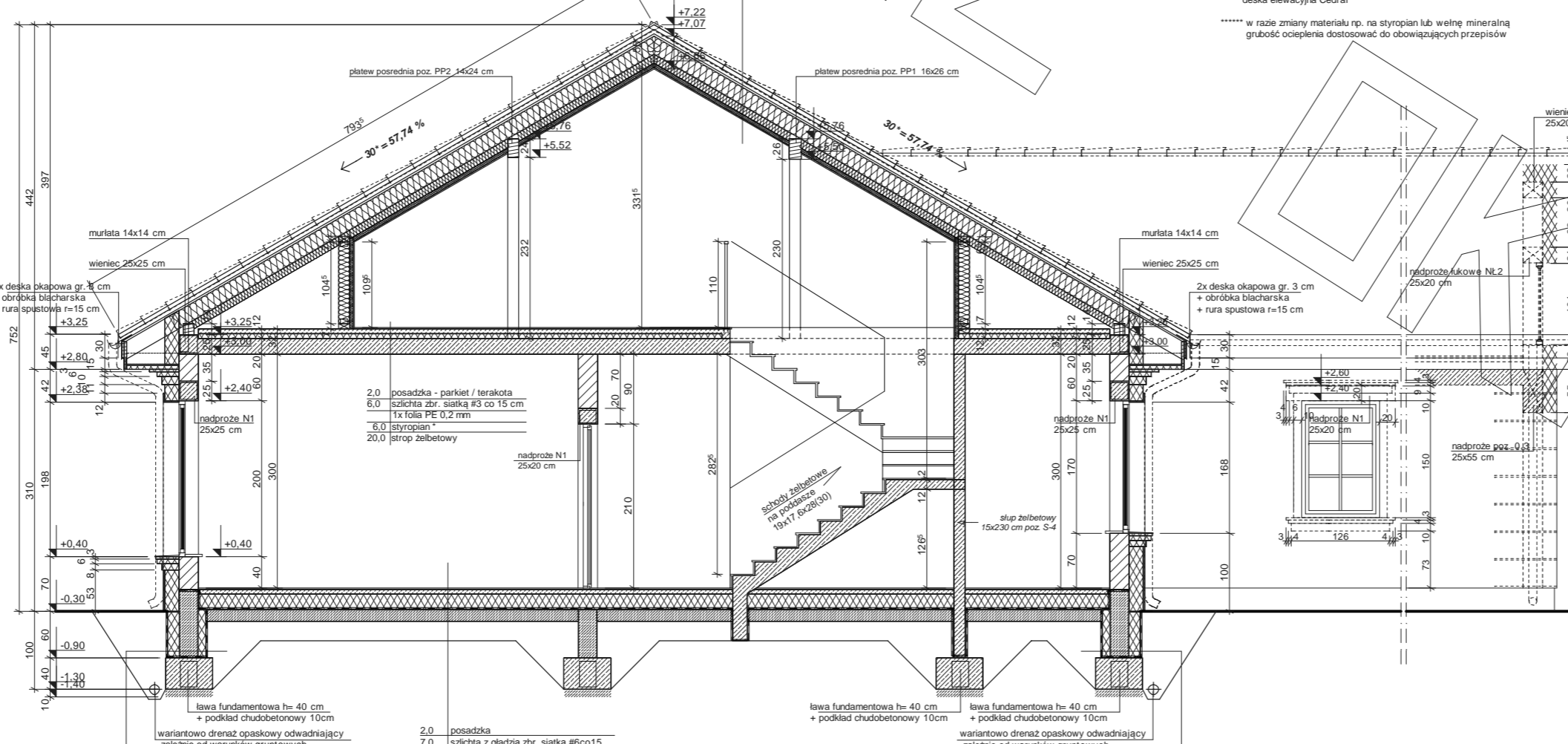
PRZEKRÓJ A-A

- Uwagi:**
- przewody spalnivo odizolowac od konstrukcji drewnianej
 - 3 cm wełna min.+ folia aluminiowa (p-poż)
 - murłaty mocowac do wieńca na kotwy M12 co 100 cm
 - wiązary mocowane do ścian za pomocą łączówki, śruby M12 i kolki do betonu
 - pozycje konstrukcyjne - patrz opracowanie konstrukcyjne
 - konstr. podbitki okapowej mocowac do ścian za pomocą łączówki, śruby M12 i kolki do betonu

- proponowane rodzaje styropianu w zależności od miejsca zastosowania:**
1. balkon/podłoga (w tym na gruncie) - "Termo Organka dach - podłoga"
 2. dach / stropodach - "Termo Organka dach - podłoga"
 3. ściany zewnętrzne - "Termo Organka fasada"
 4. fundamenty - "Termo Organka fundament"
- dla budynków o podwyższonej energooszczędności:
1. balkon/podłoga (w tym na gruncie) "Termo Organka Termonium dach - podłoga"
 2. ściany zewnętrzne - "Termo Organka Termonium Plus fasada"
 3. fundamenty - "Termo Organka Termonium fundament"
- proponowana wełna mineralna/szkłana w zależności od miejsca zastosowania:**
- "Wełna Knauf Insulation w Ecosse Technology"
1. dach skłony - Classic 032; Classic 039; Unifit 035; Unifit 039
 2. strop drewniany - Classic 039; Classic 044
 3. fasada wertykalna - TP 116 ; TP 435 B; TP 425 B ; TPM 135



PRZEKRÓJ C



PRZEKRÓJ B-B

- proponowane rodzaje styropianu w zależności od miejsca zastosowania:**
1. balkon/podłoga (w tym na gruncie) - "Termo Organka dach - podłoga"
 2. dach / stropodach - "Termo Organka dach - podłoga"
 3. ściany zewnętrzne - "Termo Organka fasada"
 4. fundamenty - "Termo Organka fundament"
- dla budynków o podwyższonej energooszczędności:
1. balkon/podłoga (w tym na gruncie) "Termo Organka Termonium dach - podłoga"
 2. ściany zewnętrzne - "Termo Organka Termonium Plus fasada"
 3. fundamenty - "Termo Organka Termonium fundament"
- proponowana wełna mineralna/szkłana w zależności od miejsca zastosowania:**
- "Wełna Knauf Insulation w Ecosse Technology"
1. dach skłony - Classic 032; Classic 039; Unifit 035; Unifit 039
 2. strop drewniany - Classic 039; Classic 044
 3. fasada wertykalna - TP 116 ; TP 435 B; TP 425 B ; TPM 135

- proponowane rodzaje styropianu w zależności od miejsca zastosowania:**
1. balkon/podłoga (w tym na gruncie) - "Termo Organka dach - podłoga"
 2. dach / stropodach - "Termo Organka dach - podłoga"
 3. ściany zewnętrzne - "Termo Organka fasada"
 4. fundamenty - "Termo Organka fundament"
- dla budynków o podwyższonej energooszczędności:
1. balkon/podłoga (w tym na gruncie) "Termo Organka Termonium dach - podłoga"
 2. ściany zewnętrzne - "Termo Organka Termonium Plus fasada"
 3. fundamenty - "Termo Organka Termonium fundament"
- proponowana wełna mineralna/szkłana w zależności od miejsca zastosowania:**
- "Wełna Knauf Insulation w Ecosse Technology"
1. dach skłony - Classic 032; Classic 039; Unifit 035; Unifit 039
 2. strop drewniany - Classic 039; Classic 044
 3. fasada wertykalna - TP 116 ; TP 435 B; TP 425 B ; TPM 135

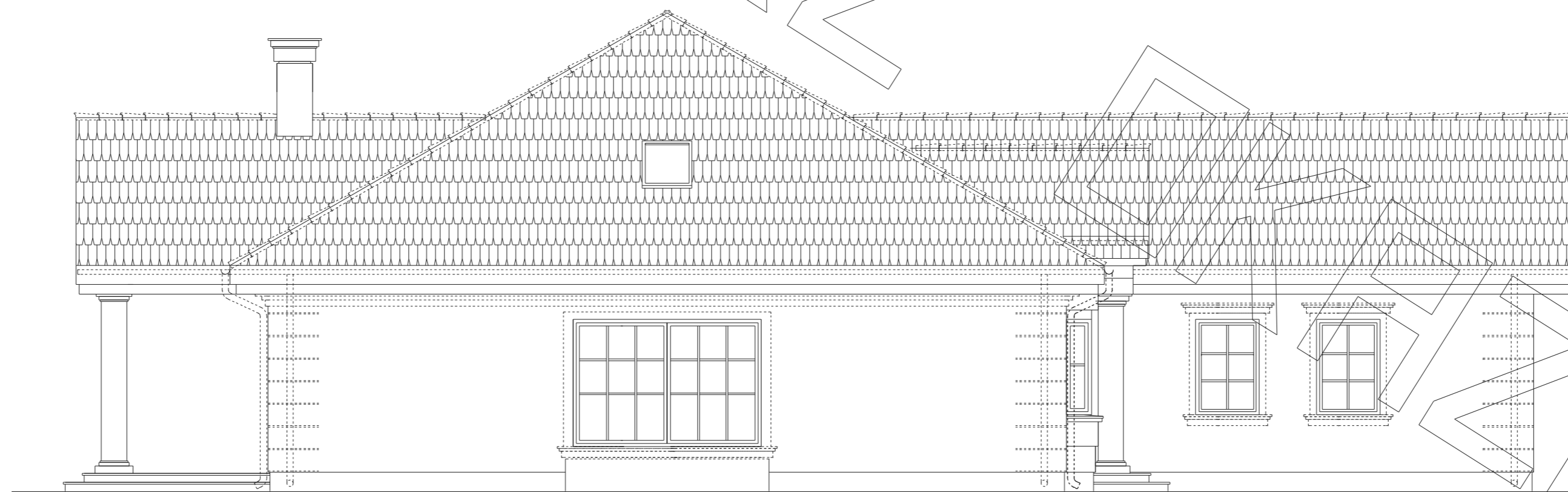
- proponowane rodzaje pokrycia dachowego (w projekcie przyjęto obciążenie dachówką ceramiczną):**
1. "Dachówka ceramiczna Creston"
 2. "Dachówka cementowa Eurosit"
 3. Blacha dachówka
 4. Blacha płaska, łączona listwowo
- kompletny system ociepleń Termo Organka**
- deska elewacyjna Cedral**
- W razie zmiany materiału np. na styropian lub wełnę mineralną grubość ocieplenia dostosować do obowiązujących przepisów**

- Uwagi:**
- przewody spalnivo odizolowac od konstrukcji drewnianej
 - 3 cm wełna min.+ folia aluminiowa (p-poż)
 - murłaty mocowac do wieńca na kotwy M12 co 100 cm
 - wiązary mocowane do ścian za pomocą łączówki, śruby M12 i kolki do betonu
 - pozycje konstrukcyjne - patrz opracowanie konstrukcyjne
 - konstr. podbitki okapowej mocowac do ścian za pomocą łączówki, śruby M12 i kolki do betonu

EGZEM



ELEWACJA FRONTOWA



ELEWACJA BOCZNA

PROJEKTOWY

