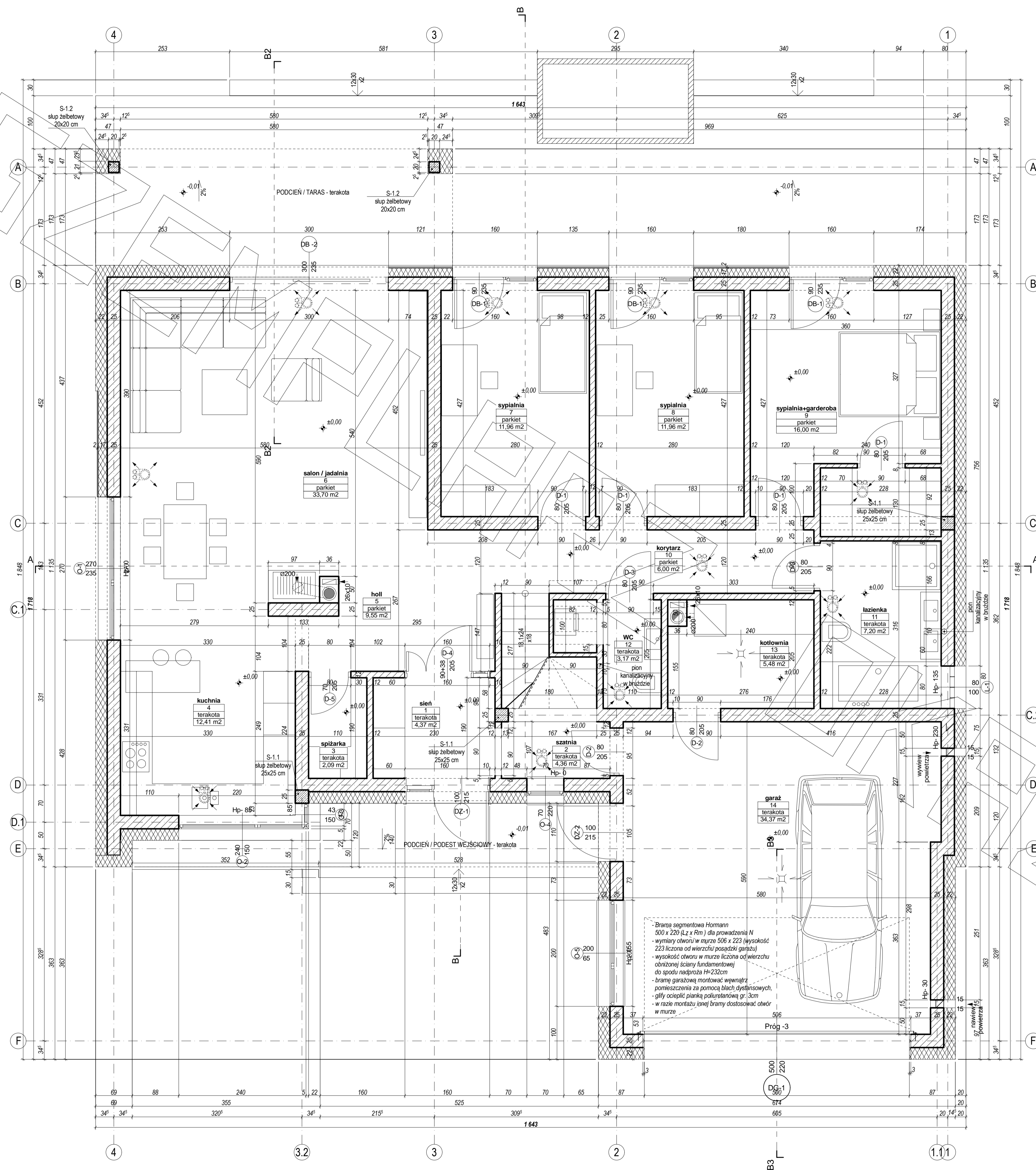
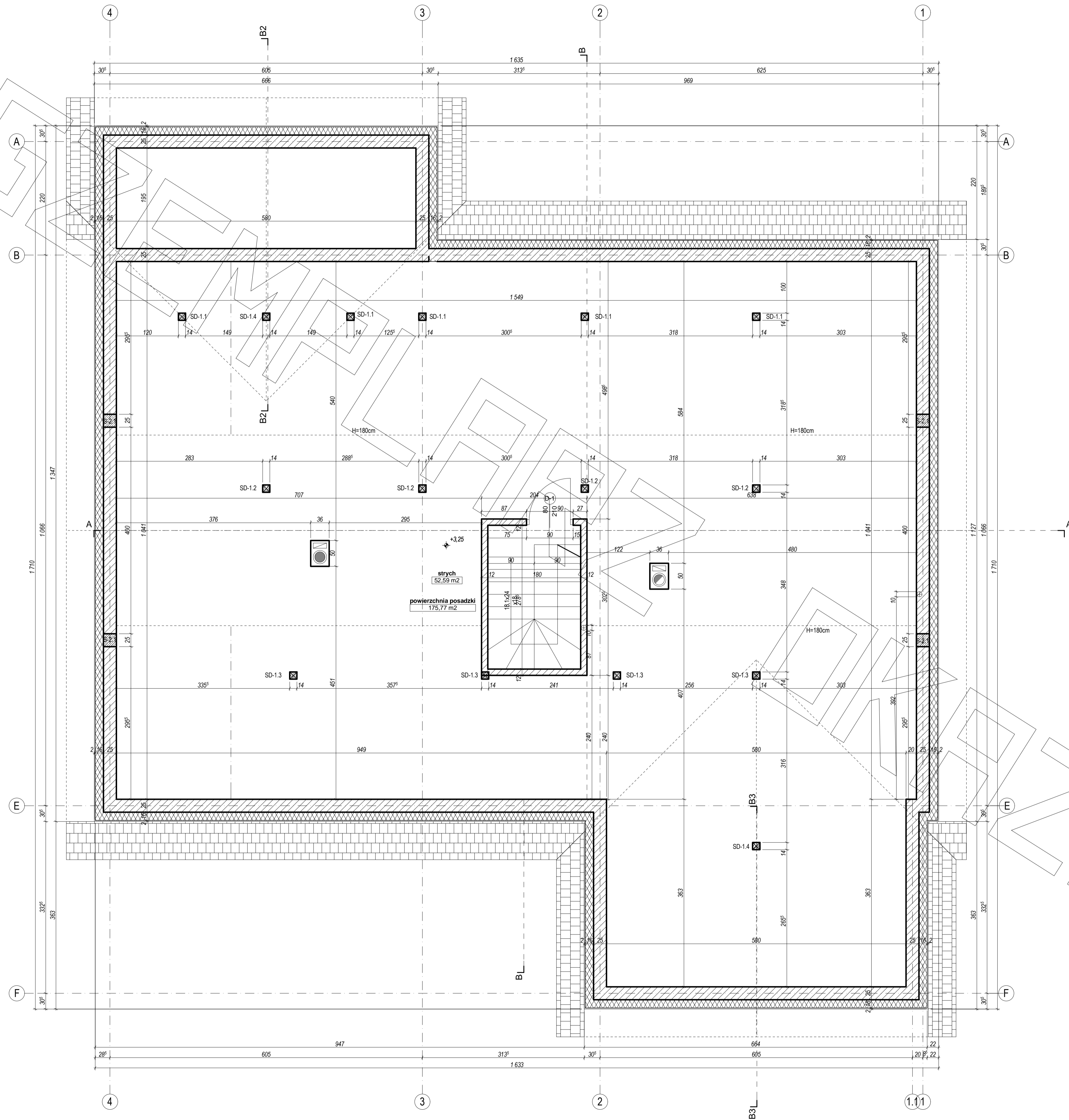


# RZUT PARTERU

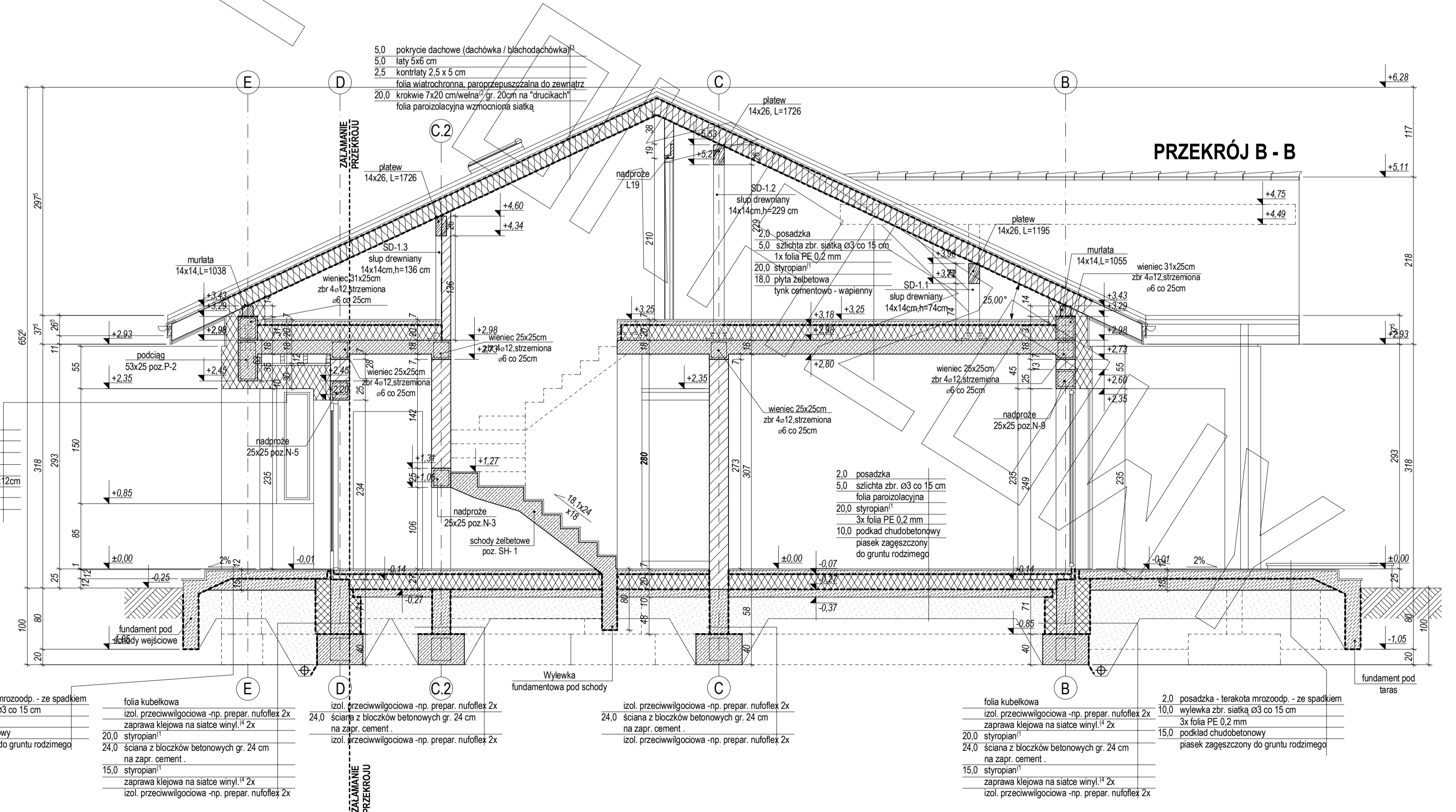
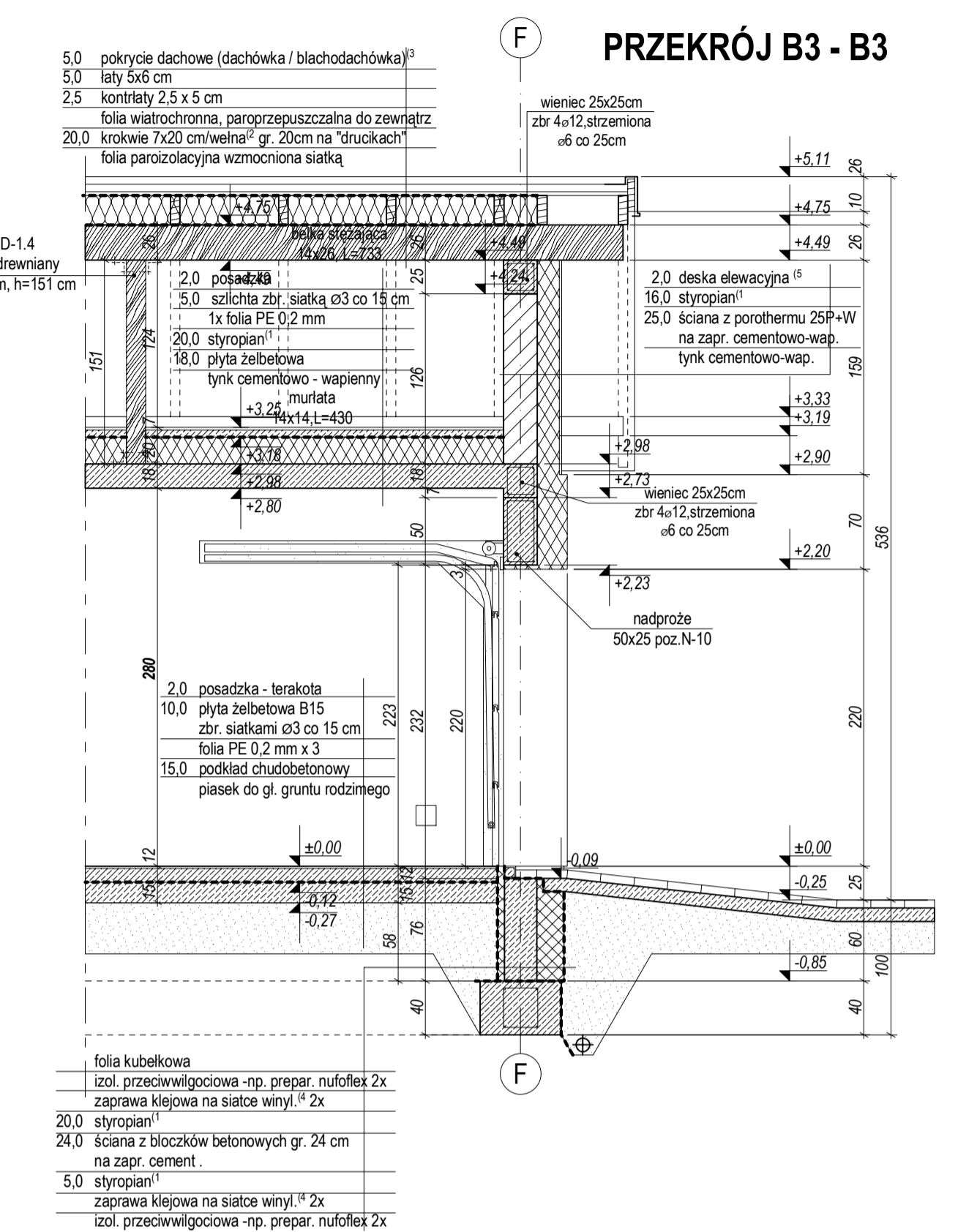
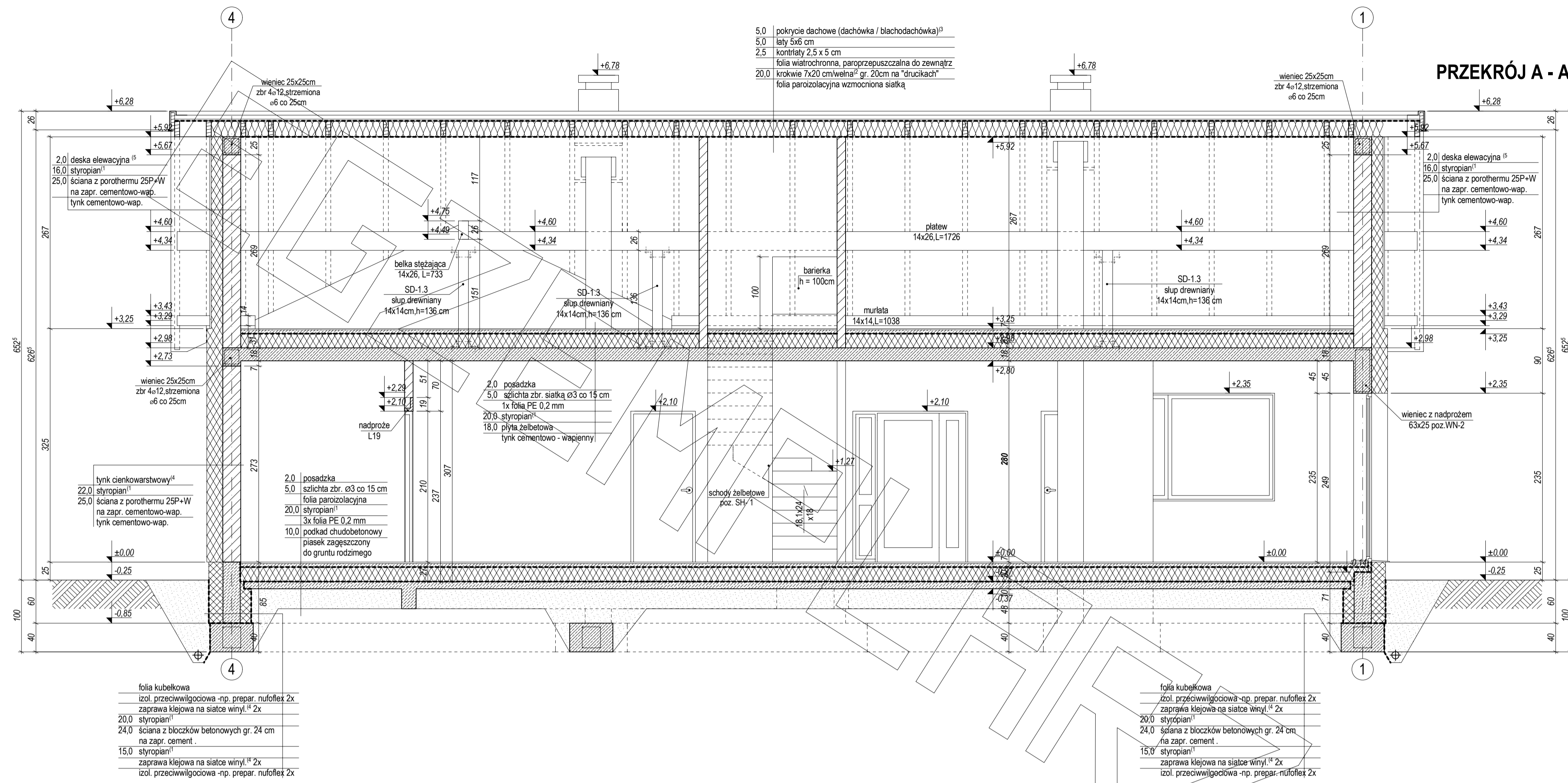


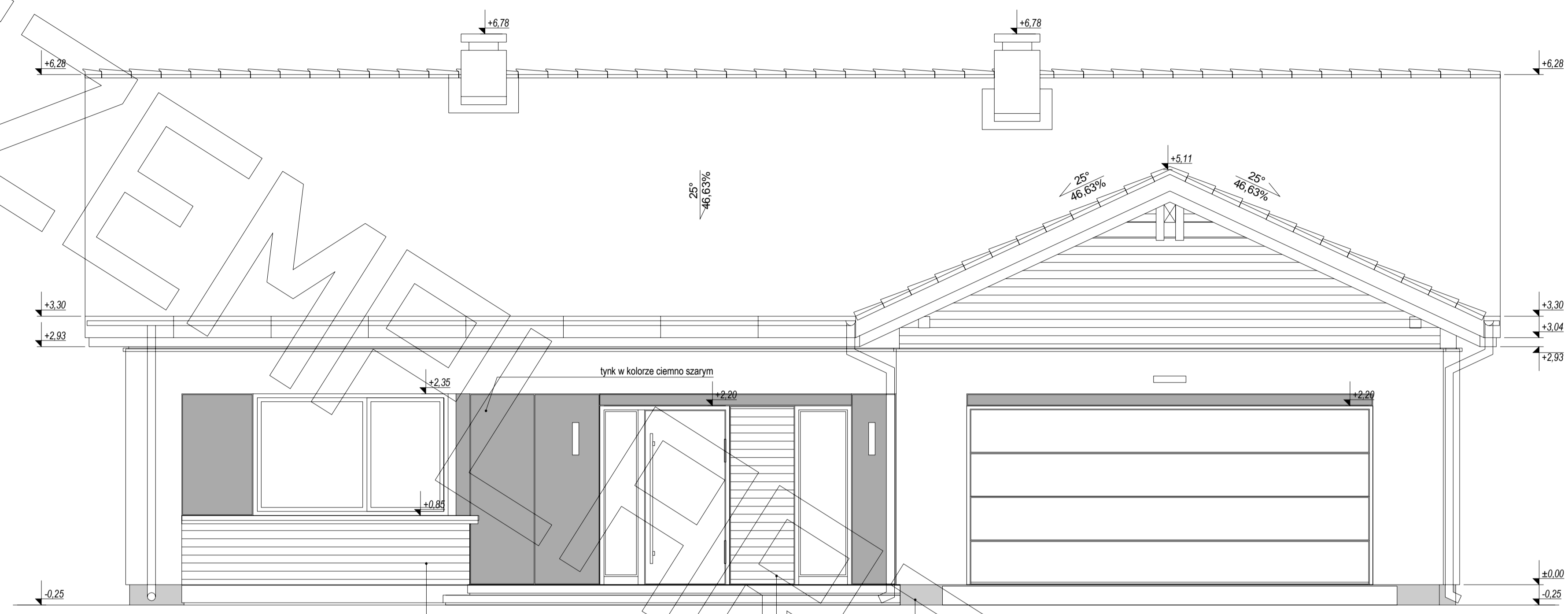
- Brama segmentowa Homann 500 x 220 (Lz x Rz) dla prowadzenia N
- wymiary otworu w murze 506 x 223 (wysokość 223 liczona od wierzchu posadzki garażu)
- wysokość otworu w murze liczona od wierzchu obniżonej ściany fundamentowej do spodu nadproża H=232cm
- bramę garażową montować wewnątrz pomieszczenia za pomocą blach dystansowych
- gilly ocieplić pianką poliuretanową gr. 3cm
- w razie montażu tejże bramy dostosować otwór w murze

# RZUT PODDASZA

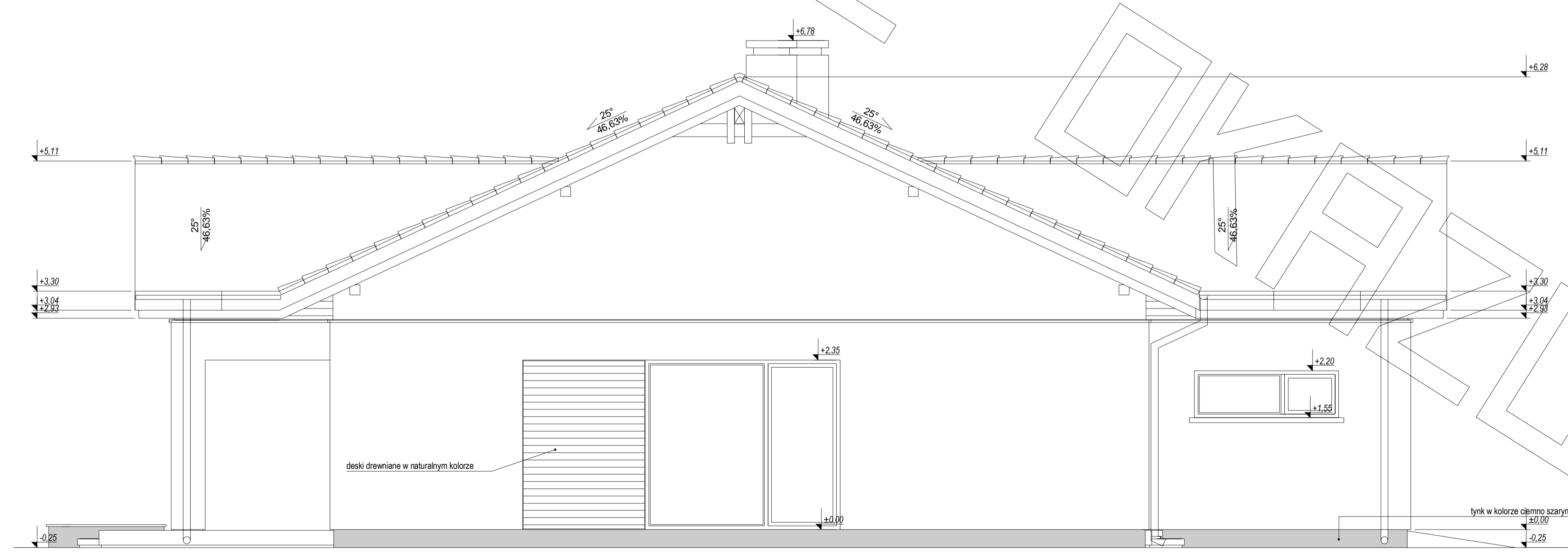


# PRZEKRÓJ



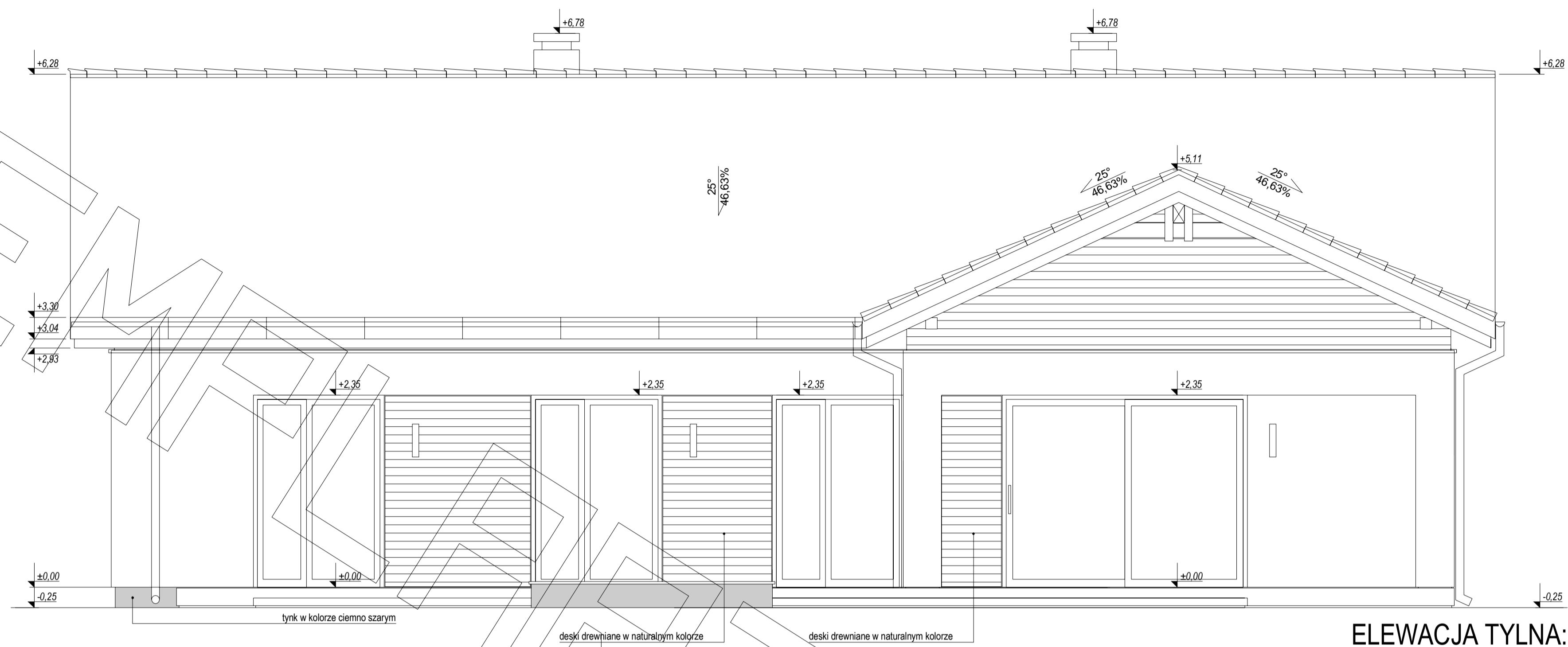


ELEWACJA FRONTOWA:

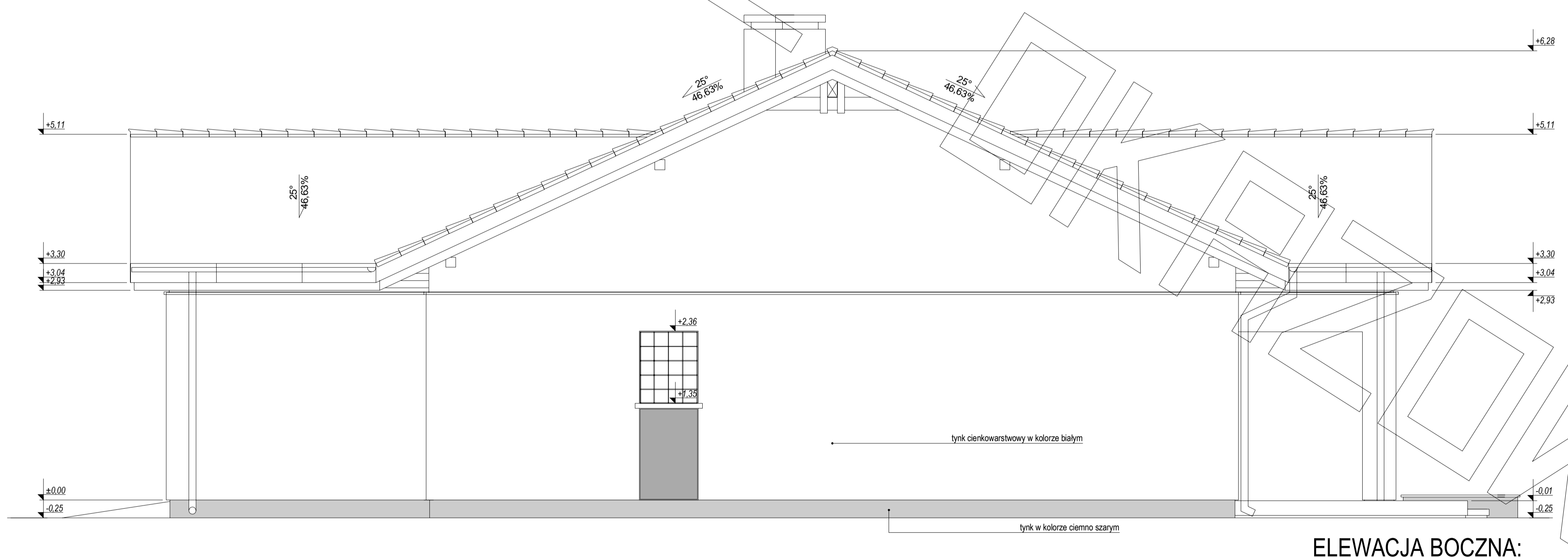


ELEWACJA BOCZNA:

# ELEWACJE



ELEWACJA TYLNA:



ELEWACJA BOCZNA: