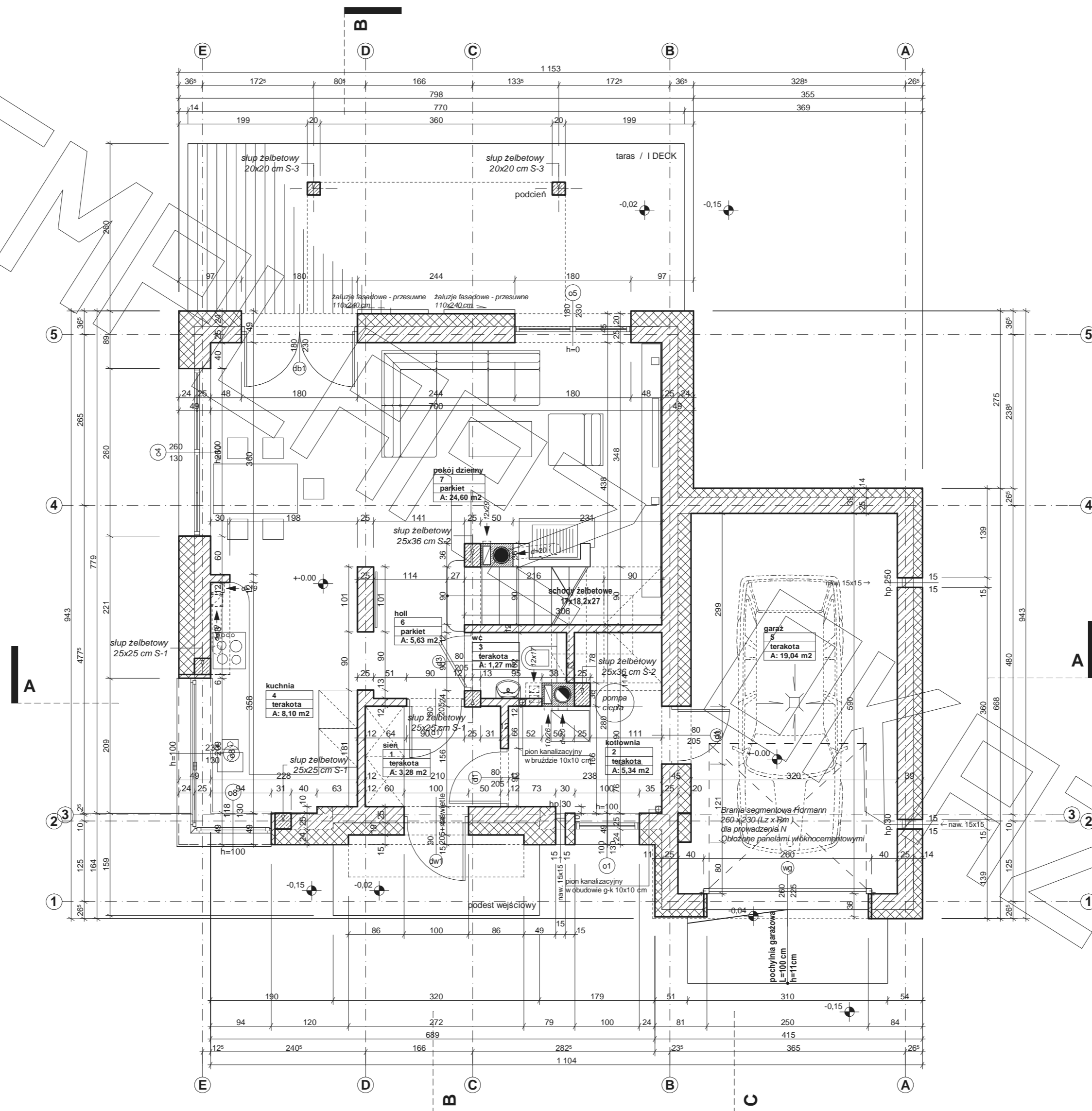


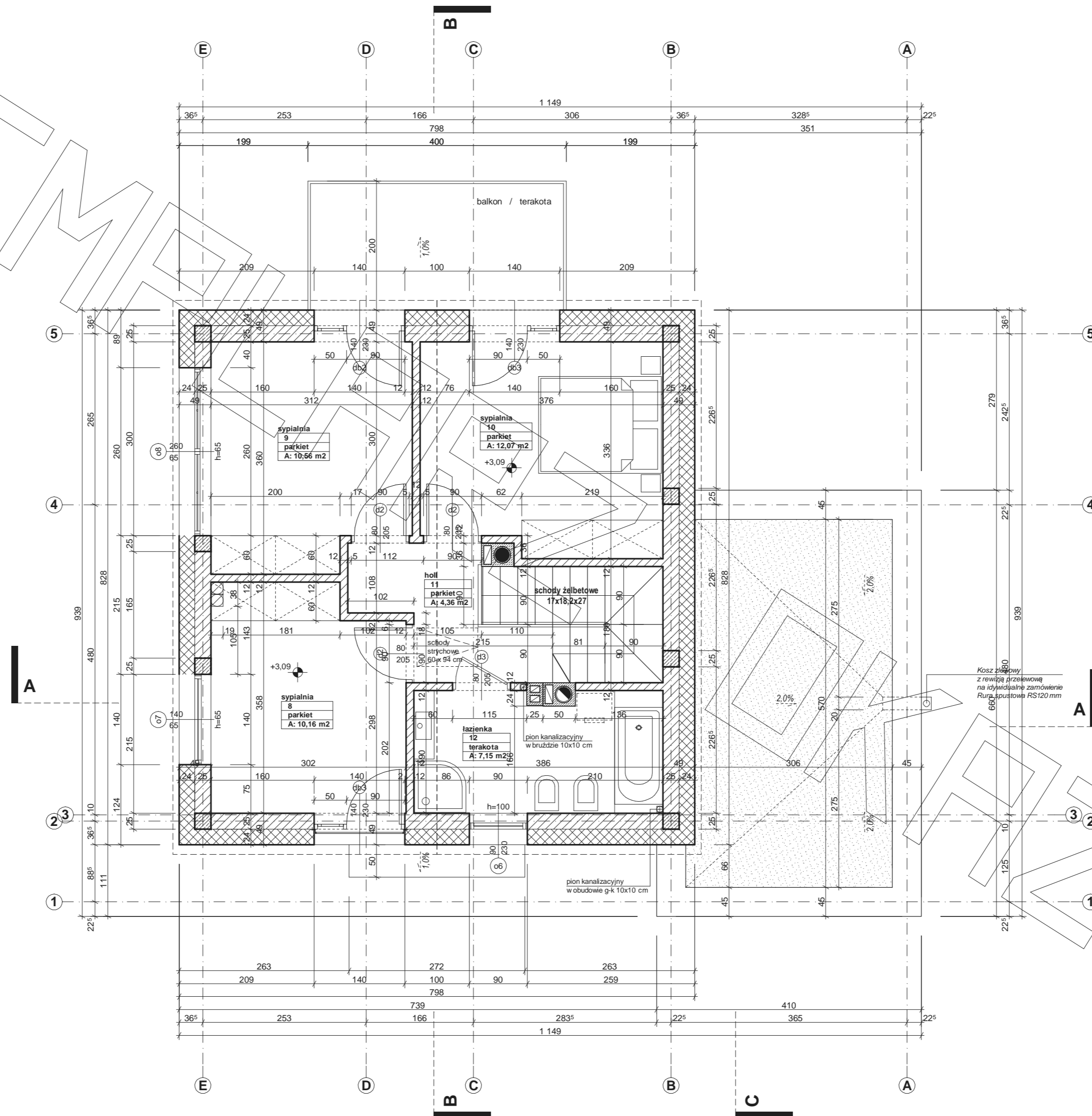
# RZUT PARTERU



**UWAGI:**

- pozycje konstrukcyjne patrz opracowanie konstrukcyjne
- barierka schodów - stalowa wg. odrębnego opracowania dostawcy systemu
- stolarka okienna drewniana, aluminiowa lub PCV wg. odrębnego opracowania dostawcy systemu. Wielkość otworów montażowych oraz sposób montażu należy uzgodnić z działem technicznym wybranego producenta
- wrota garażowe: zastosowano montaż w otworze z profilem. Zastosowanie bramy "do wypełnienia" wymaga konsultacji z przedstawicielem Hormann lub innym dostawcą
- żaluzje fasadowe wg. odrębnego opracowania dostawcy systemu np. Renson System Loggia LG.065

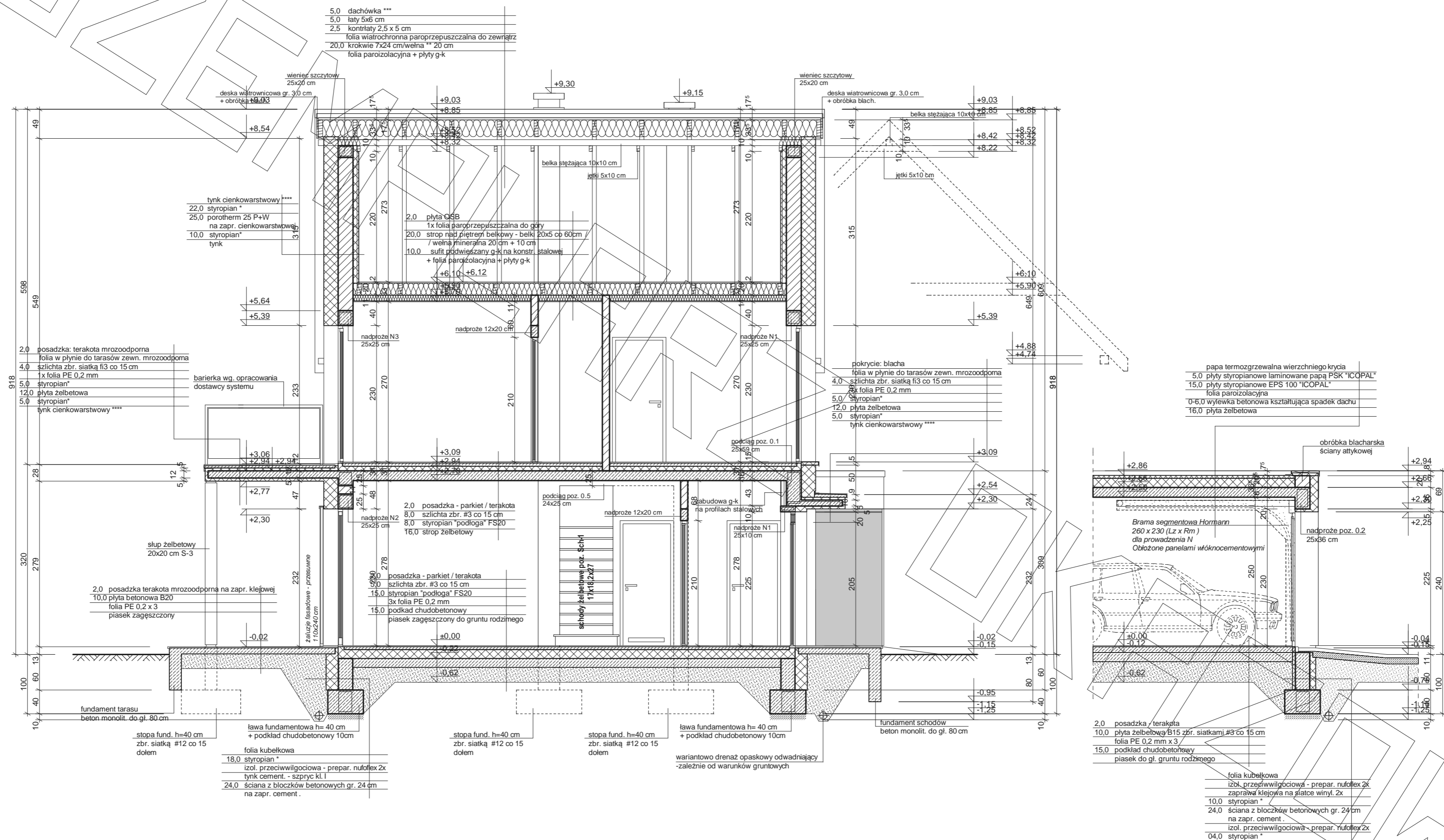
# RZUT PODDASZA



## UWAGI:

- pozycje konstrukcyjne patrz opracowanie konstrukcyjne
- barierka schodów - stalowa wg. odrębnego opracowania dostawcy systemu
- stolarka okienna drewniana, aluminiowa lub PCV wg. odrębnego opracowania dostawcy systemu. Wielkość otworów montażowych oraz sposób montażu należy uzgodnić z działem technicznym wybranego producenta
- Załóżcie fasadę wg. odrębnego opracowania dostawcy systemu np. Renson System Loggia LG.065
- wieniec stropowy połączyć z wieńcem "pod murlatą" filarkami żelbetowymi 25x25 cm co ok 2,5 m





\* proponowane rodzaje styropianu w zależności od miejsca zastosowania:

1. balkon/podłoga (w tym na gruncie) - "Termo Organika dach - podłoga"
2. dach / stropodach - "Termo Organika dach - podłoga"
3. ściany zewnętrzne - "Termo Organika fasada"
4. fundamenty - "Termo Organika fundament"

dla budynków o podwyższonej energooszczędności:

1. balkon/podłoga (w tym na gruncie) "Termo Organika Termonium dach - podłoga"
2. ściany zewnętrzne - "Termo Organika Termonium Plus fasada"
3. fundamenty - "Termo Organika Termonium fundament"

\*\* proponowana wełna mineralna/szklana w zależności od miejsca zastosowania:  
 "Wetna Knauf Insulation w Ecosse Technology"  
 1. dach skośny - Classic 032; Classic 039; Unifit 035; Unifit 039  
 2. strop drewniany - Classic 039; Classic 044  
 3. fasada wentylowana - TP 116; TP 435 B; TP 425 B; TPM 135

\*\*\* proponowane rodzaje pokrycia dachowego (w projekcie przyjęto obciążenie dachówką ceramiczną):  
 1. "Dachówka ceramiczna Creator"  
 2. "Dachówka cementowa Euronit"  
 3. Blacho-dachówka  
 4. Blacha płaska, łączona listwisto

\*\*\*\* kompletny system ociepleń Termo Organika  
 \*\*\*\*\* deska elewacyjna Cedral

\*\*\*\*\* w razie zmiany materiału np. na styropian lub wełnę mineralną grubość ocieplenia dostosować do obowiązujących przepisów

### UWAGI:

- pozycje konstrukcyjne - patrz szczegóły konstrukcji
- fundamenty posadawiać na gruncie rodzimym nośnym
- pod ławami wykonać podkład chudobetonowy
- fundament pod ściankami działowymi - do gł. gruntu nośnego
- założono poziom posadawienia fundamentów ponad poziomem wody gruntowej. W przypadku występowania wody ponad tym poziomem sposób fundamentowania i sposób izolacji przeciwwilgociowej należy dostosować do warunków lokalnych
- przewody spalnicze odizolować od konstrukcji drewnianej
- 3 cm wełna min.+ folia aluminiowa (p-poz)
- murłaty mocować do wieńca na kotwy M12 co 100 cm
- wieńiec stropowy połączyć z wieńcem "pod murtatą" filarkami żelbetowymi 25x25 cm co ok. 2,5 m

