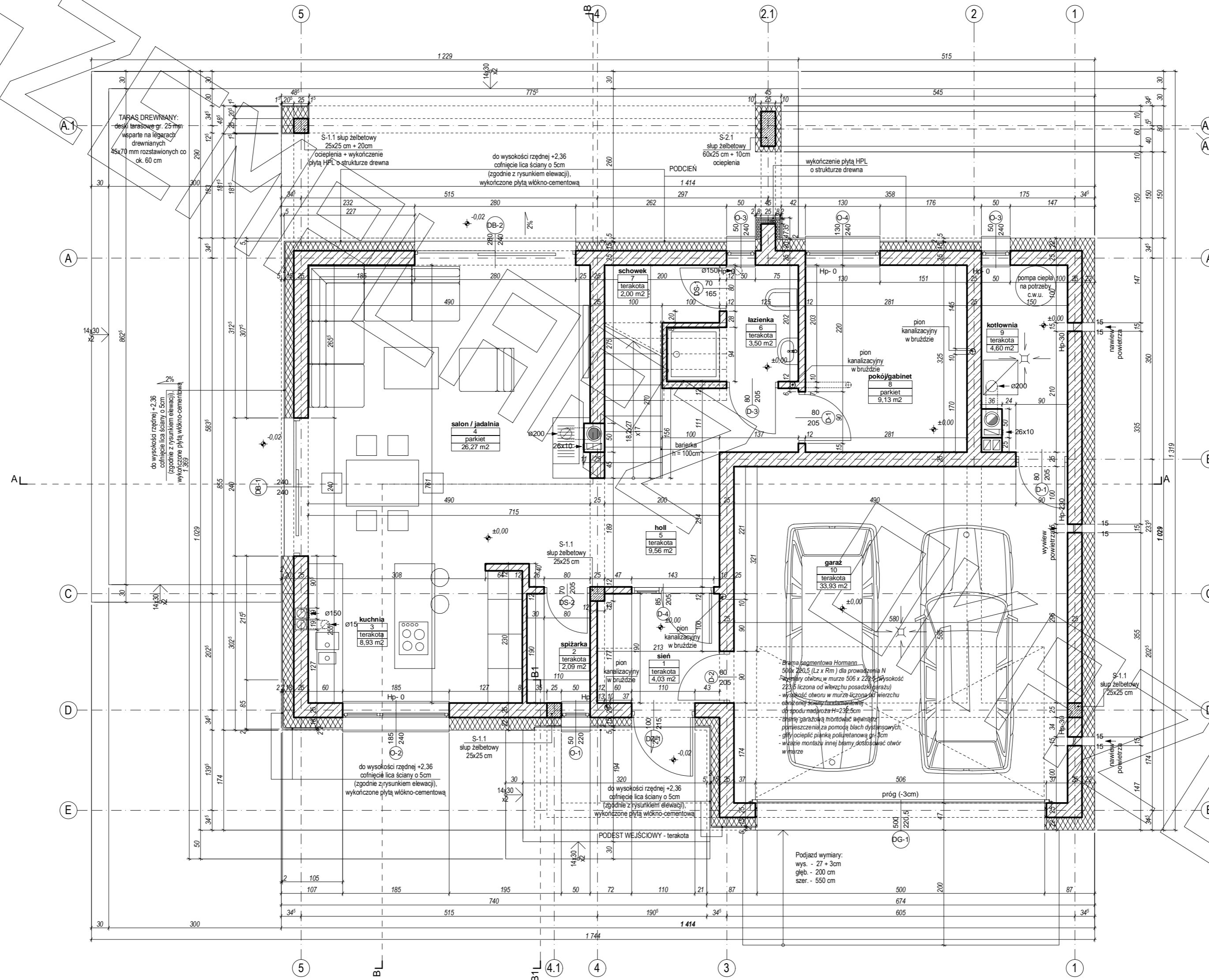
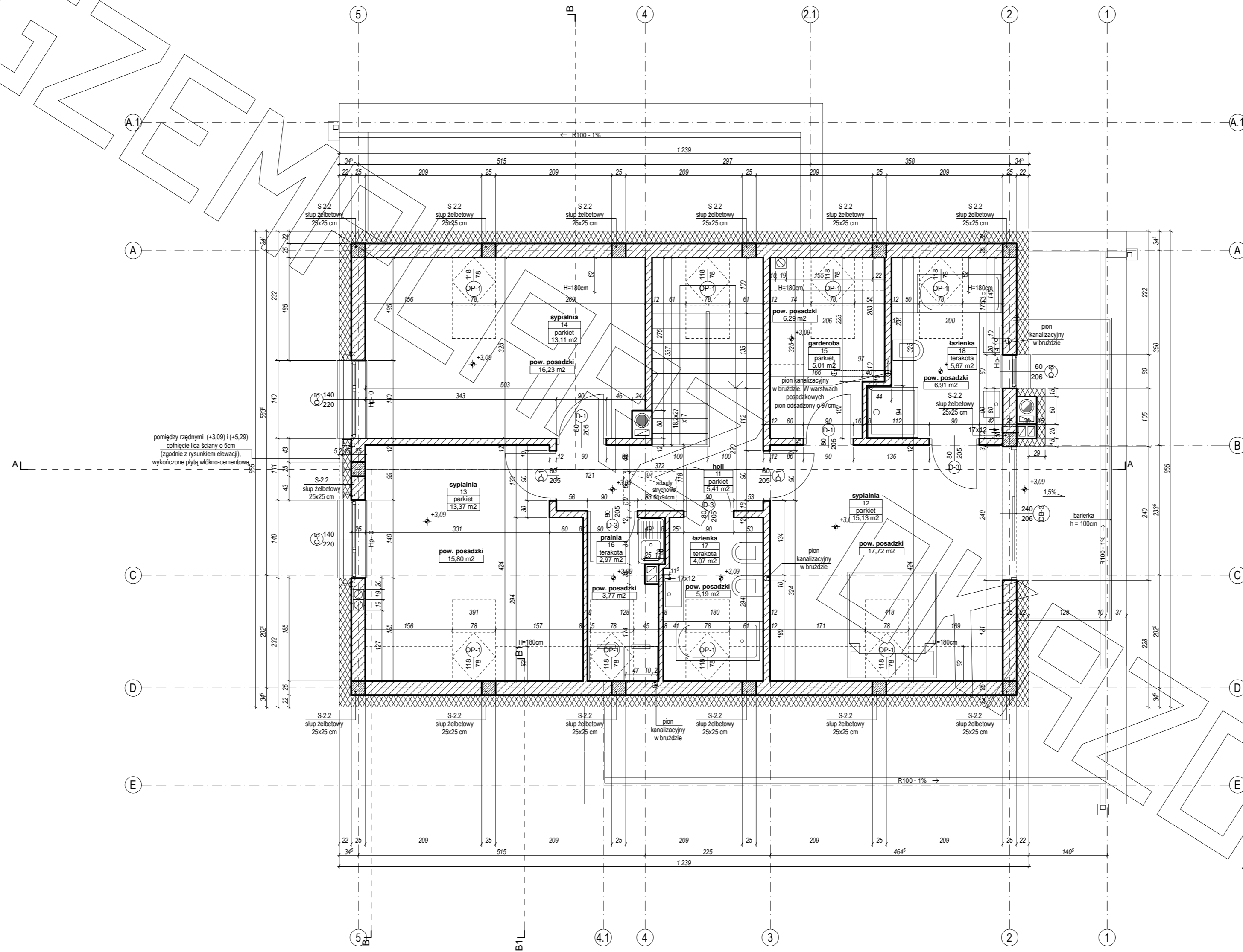
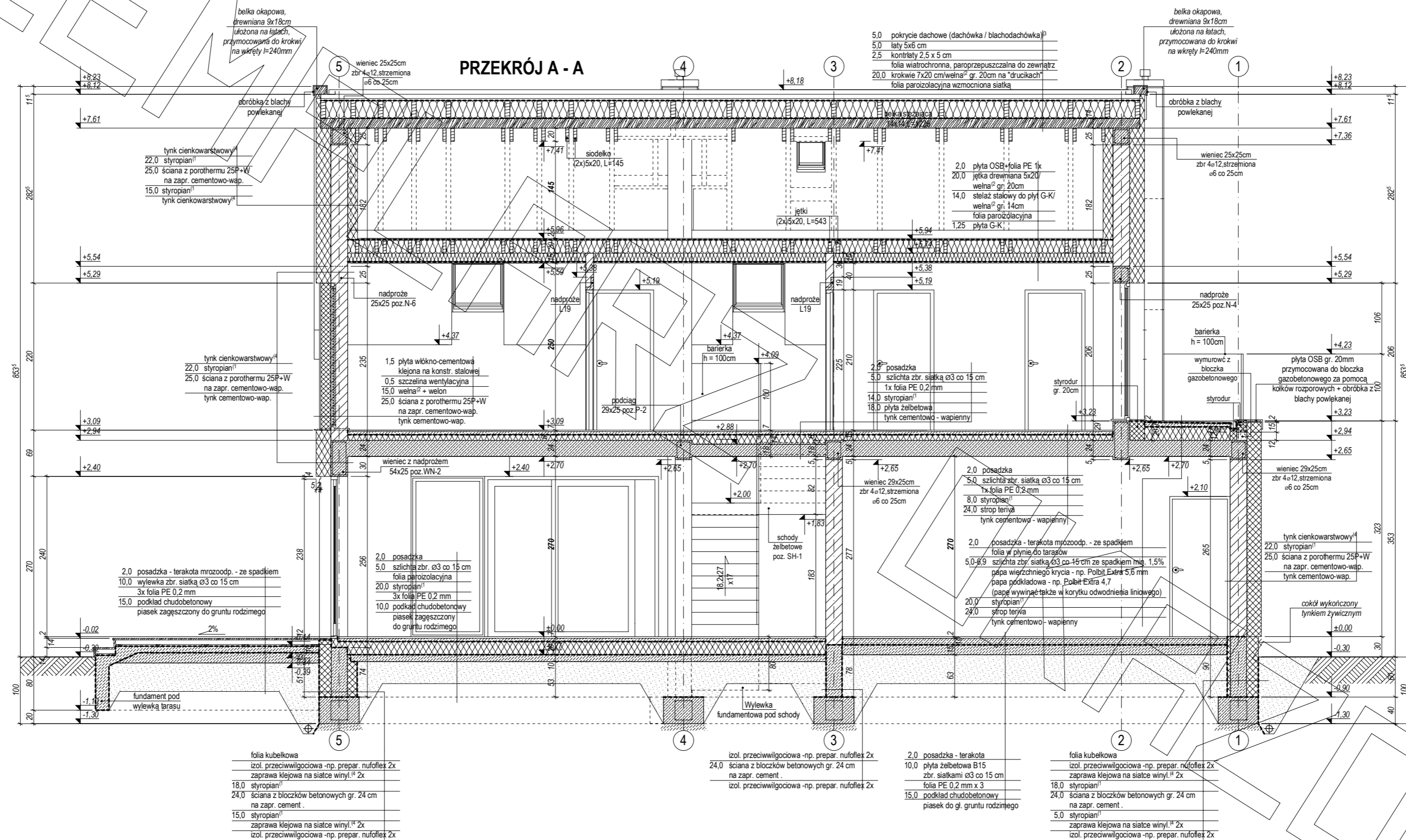


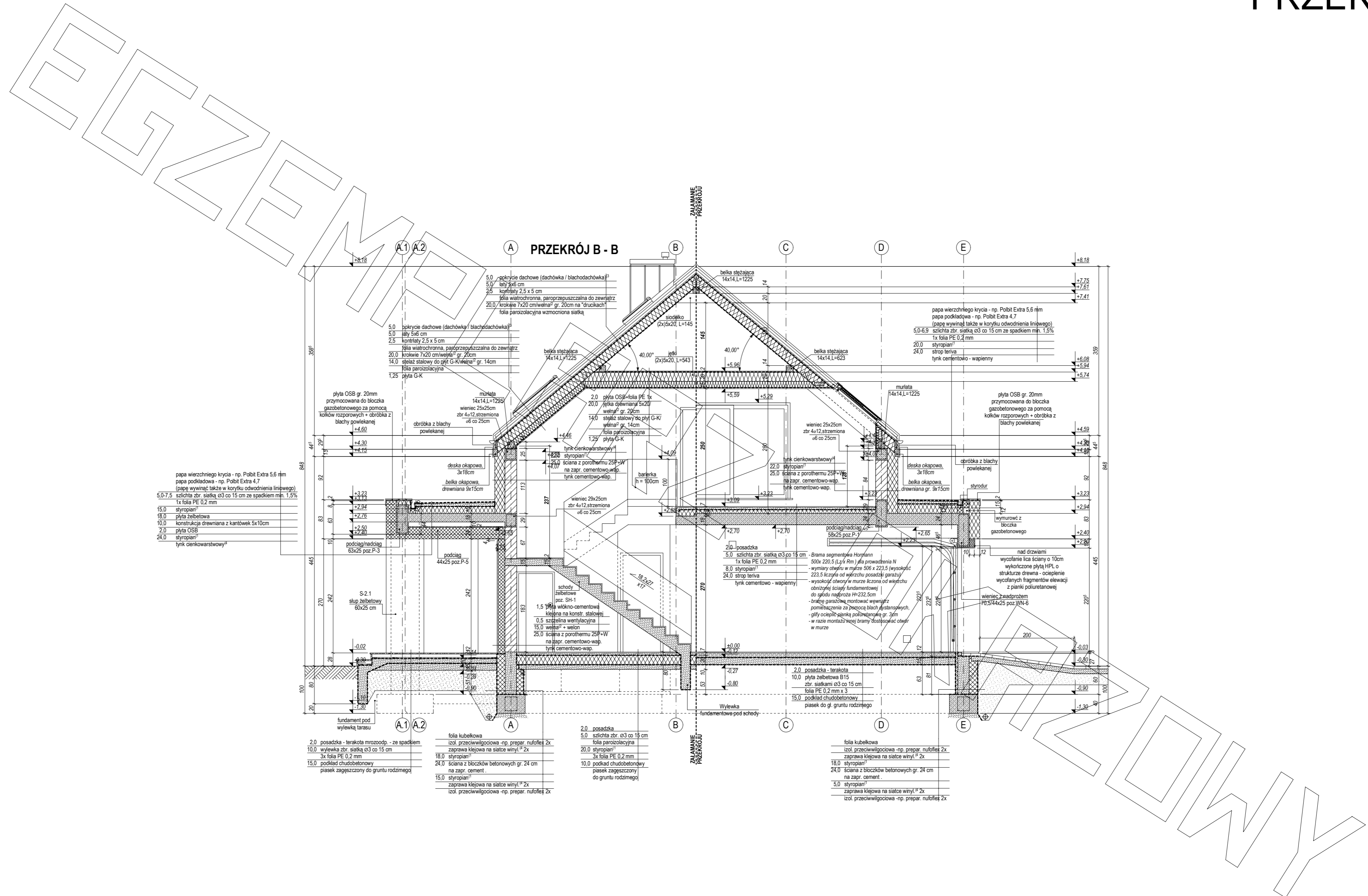
RZUT PARTERU



RZUT PODDASZA







- papa wierzchniego krycia - np. Polbit Extra 5,6 mm
- papa podkładowa - np. Polbit Extra 4,7
- (pape wywinąć także w korytku odwodnienia liniowego)
- 5,0-7,5 szlichta zbr. siatką ø3 co 15 cm ze spadkiem min. 1,5%
- 1x folia PE 0,2 mm
- 15,0 styropian¹
- 18,0 płyta żelbetowa
- 10,0 konstrukcja drewniana z kantówek 5x10cm
- 2,0 płyta OSB¹
- 24,0 stropian¹
- tylnik cienkowarstwowy¹

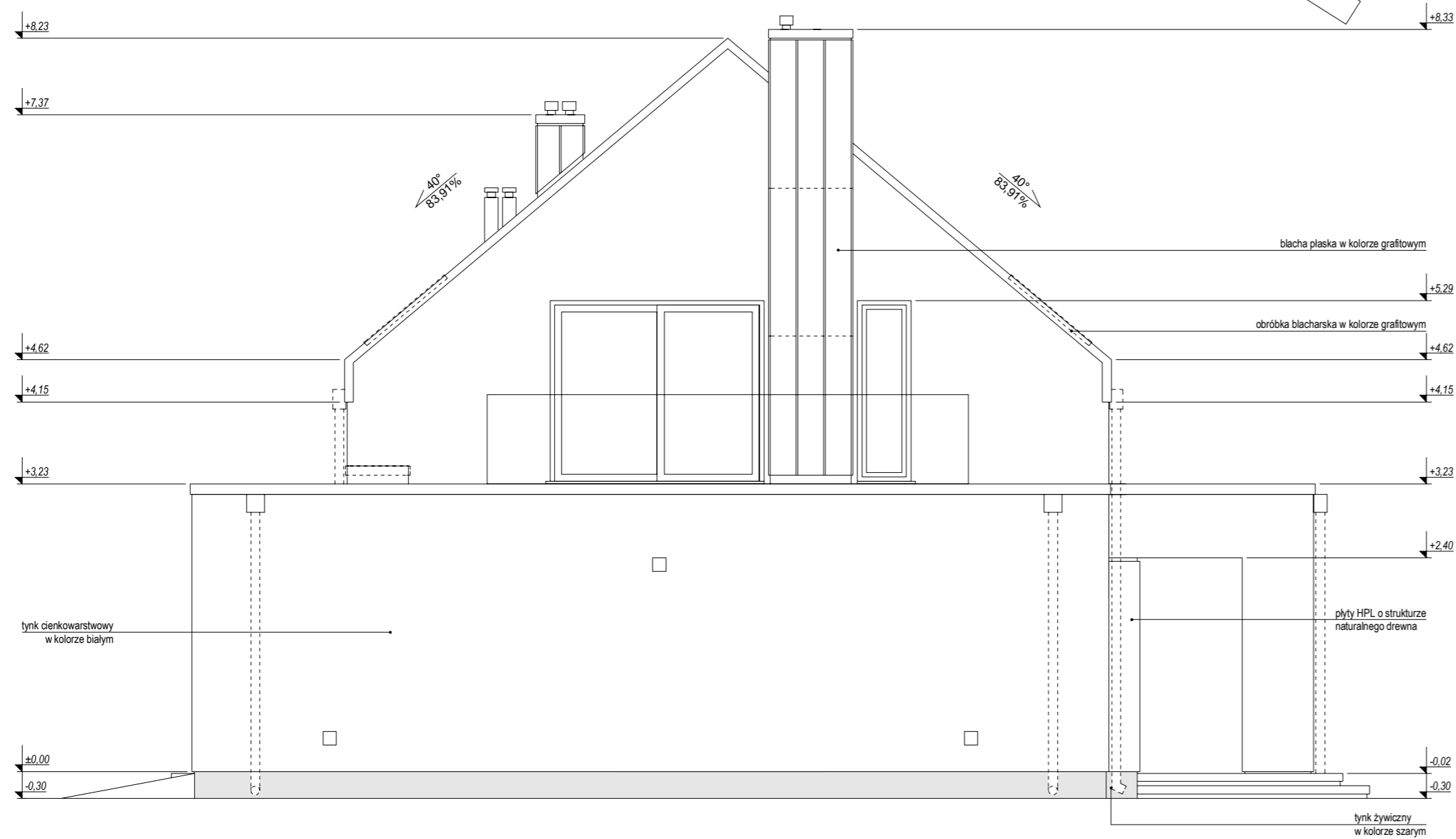
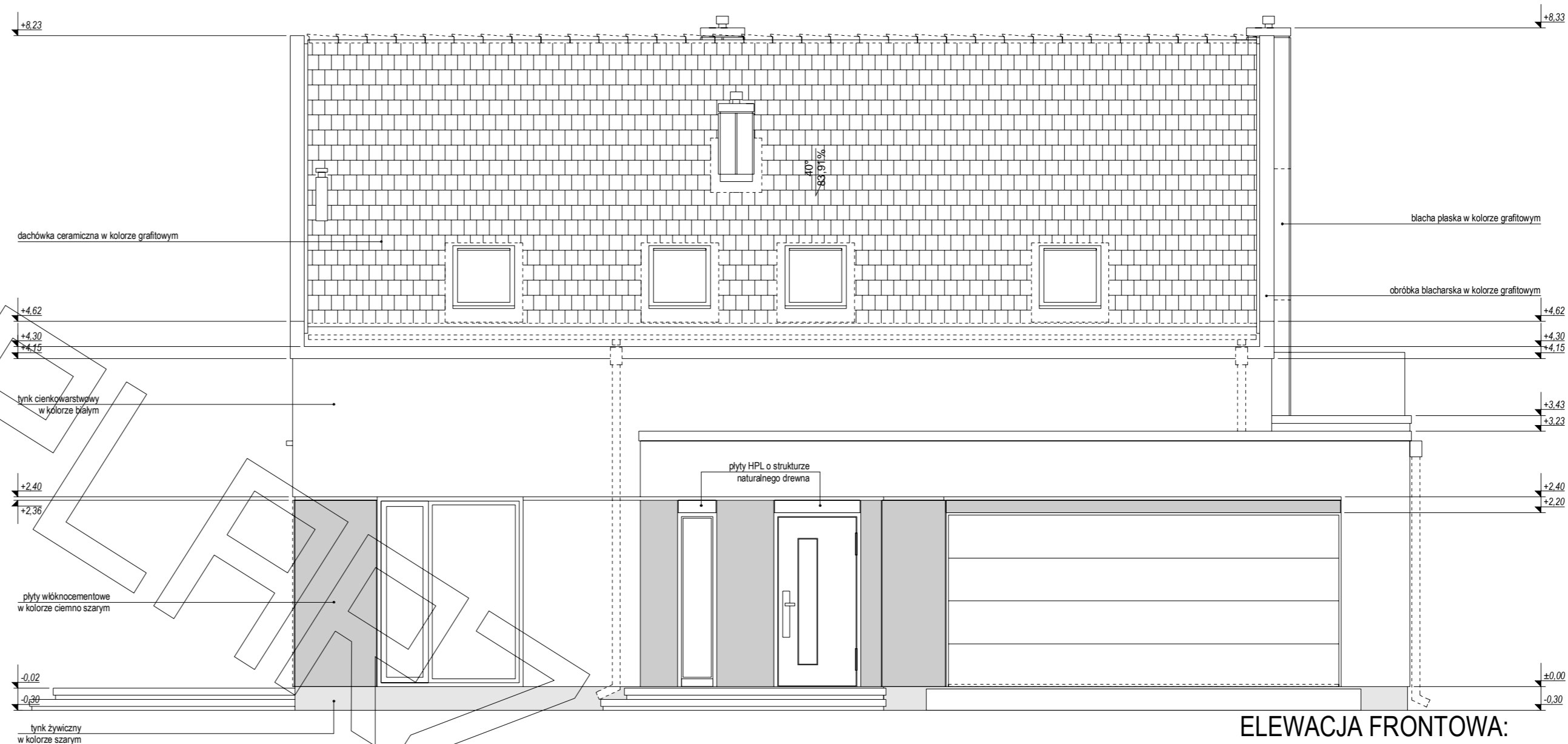
- 2,0 posadzka - terakota mrozoodp. - ze spadkiem
- 10,0 wylewka zbr. siatką ø3 co 15 cm
- 3x folia PE 0,2 mm
- 15,0 podkład chudo betonowy
- piasek zagęszczony do gruntu rodzimego

- folia kubelkowa
- izol. przeciwwilgociowa - np. prepar. nufolęx 2x
- zaprawa klejowa na siatce winyl¹ 2x
- 18,0 styropian¹
- 24,0 ściana z bloczków betonowych gr. 24 cm
- na zapr. cement.
- 15,0 styropian¹
- zaprawa klejowa na siatce winyl¹ 2x
- izol. przeciwwilgociowa - np. prepar. nufolęx 2x

- 2,0 posadzka
- 5,0 szlichta zbr. ø3 co 15 cm
- folia parozizolacyjna
- 20,0 stropian¹
- 3x folia PE 0,2 mm
- 10,0 podkład chudo betonowy
- piasek zagęszczony do gruntu rodzimego

- folia kubelkowa
- izol. przeciwwilgociowa - np. prepar. nufolęx 2x
- zaprawa klejowa na siatce winyl¹ 2x
- 18,0 styropian¹
- 24,0 ściana z bloczków betonowych gr. 24 cm
- na zapr. cement.
- 5,0 styropian¹
- zaprawa klejowa na siatce winyl¹ 2x
- izol. przeciwwilgociowa - np. prepar. nufolęx 2x

ELEWACJE



ELEWACJE

