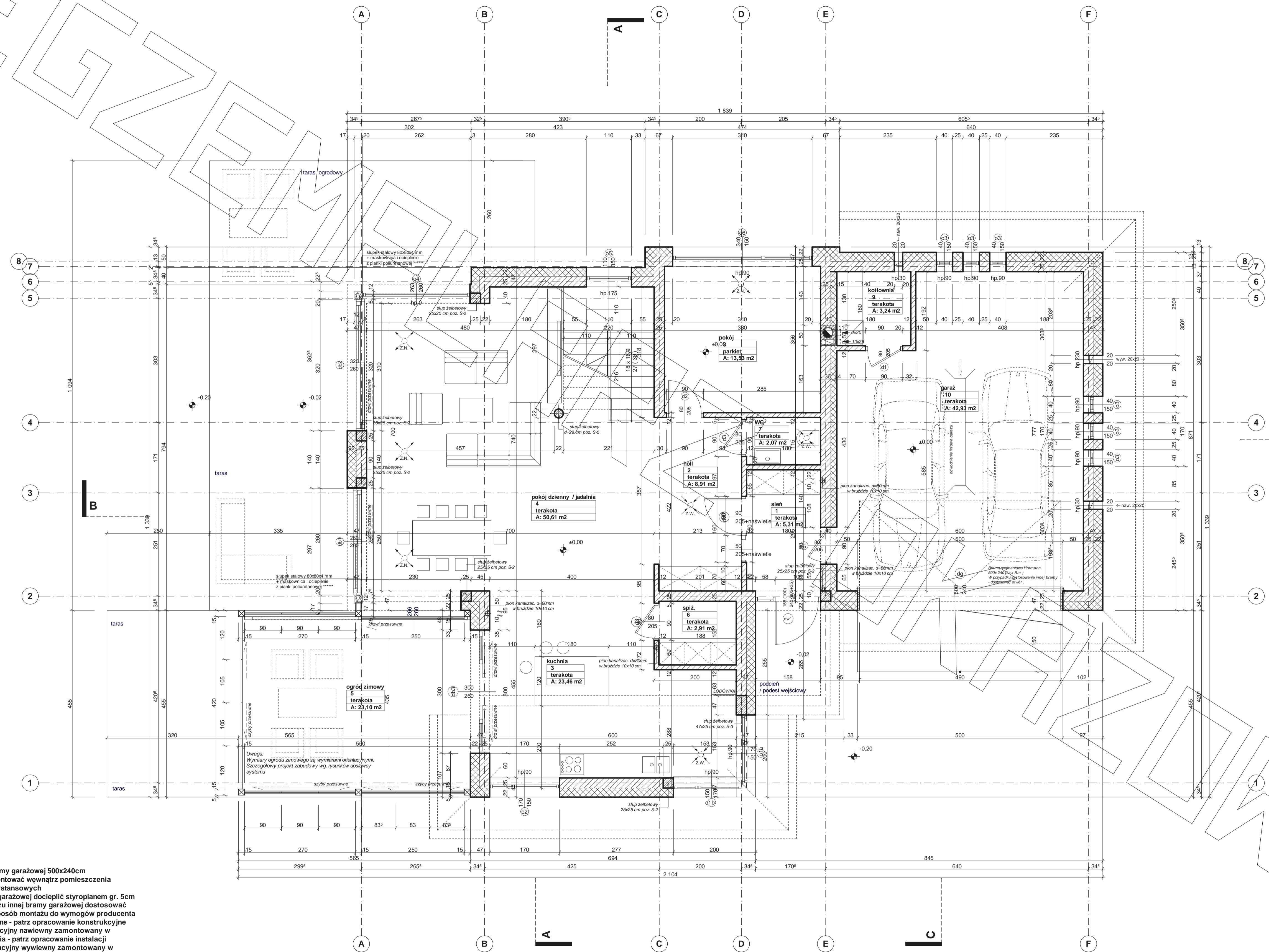
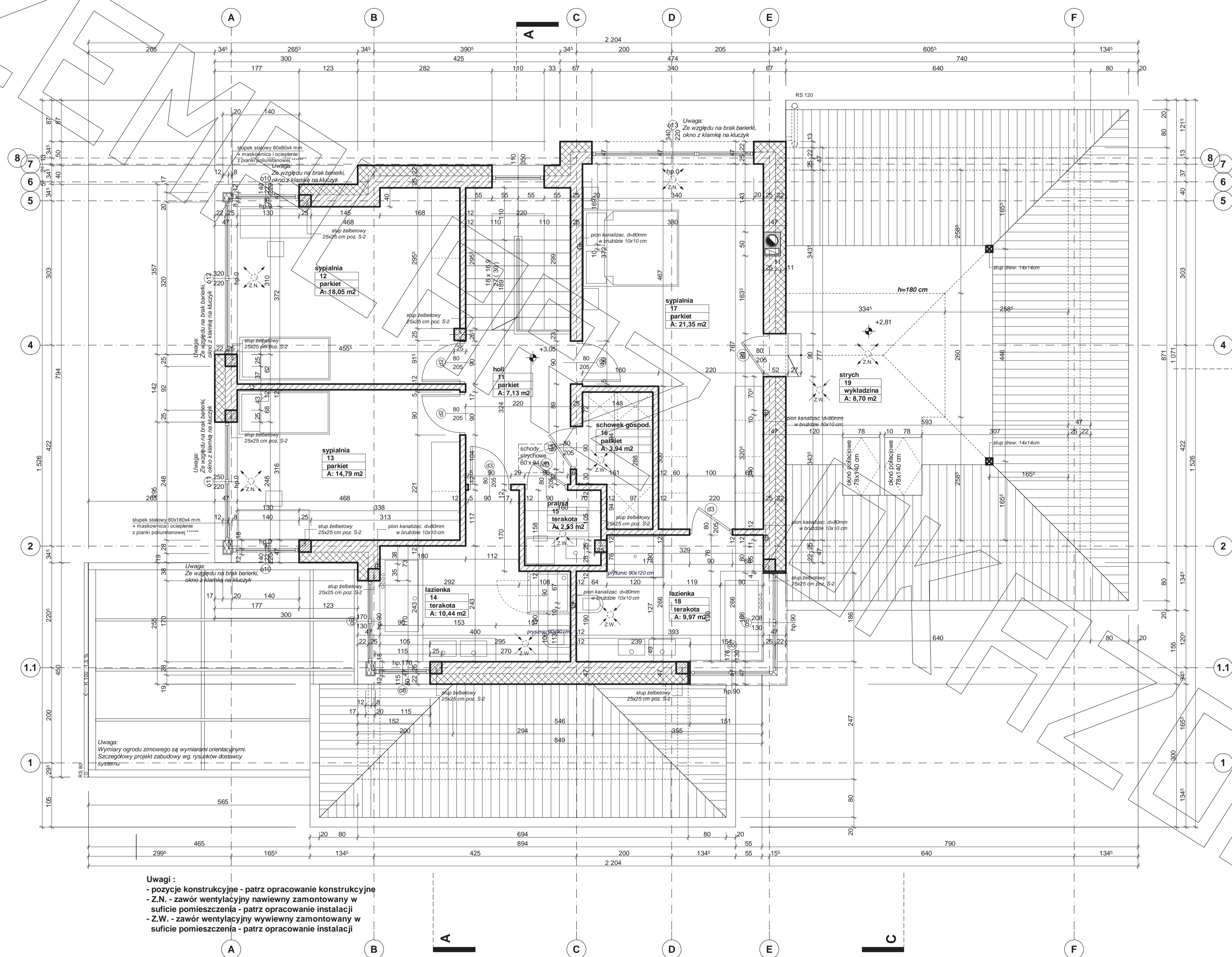


RZUT PARTERU



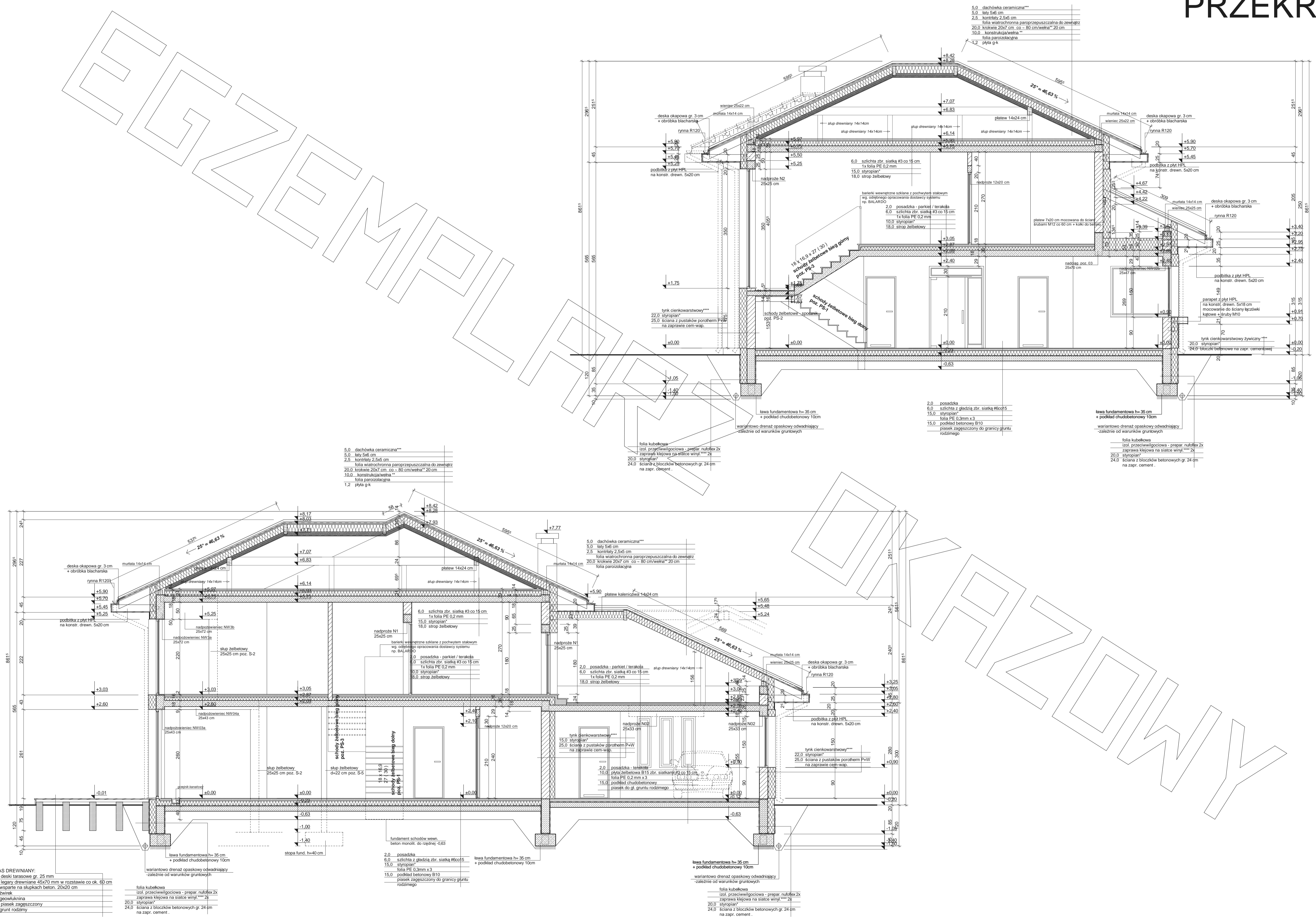
- Uwagi :
- wymiary otworu bramy garażowej 500x240cm
 - bramę garażową montować wewnątrz pomieszczenia za pomocą kotw dystansowych
 - glify otworu bramy garażowej docieplić styropianem gr. 5cm
 - w przypadku montażu innej bramy garażowej dostosować wielkość otworu i sposób montażu do wymogów producenta
 - pozycje konstrukcyjne - patrz opracowanie konstrukcyjne
 - Z.N. - zawór wentylacyjny nawiewny zamontowany w suficie pomieszczenia - patrz opracowanie instalacji
 - Z.W. - zawór wentylacyjny wywiewny zamontowany w suficie pomieszczenia - patrz opracowanie instalacji

RZUT PIĘTRA

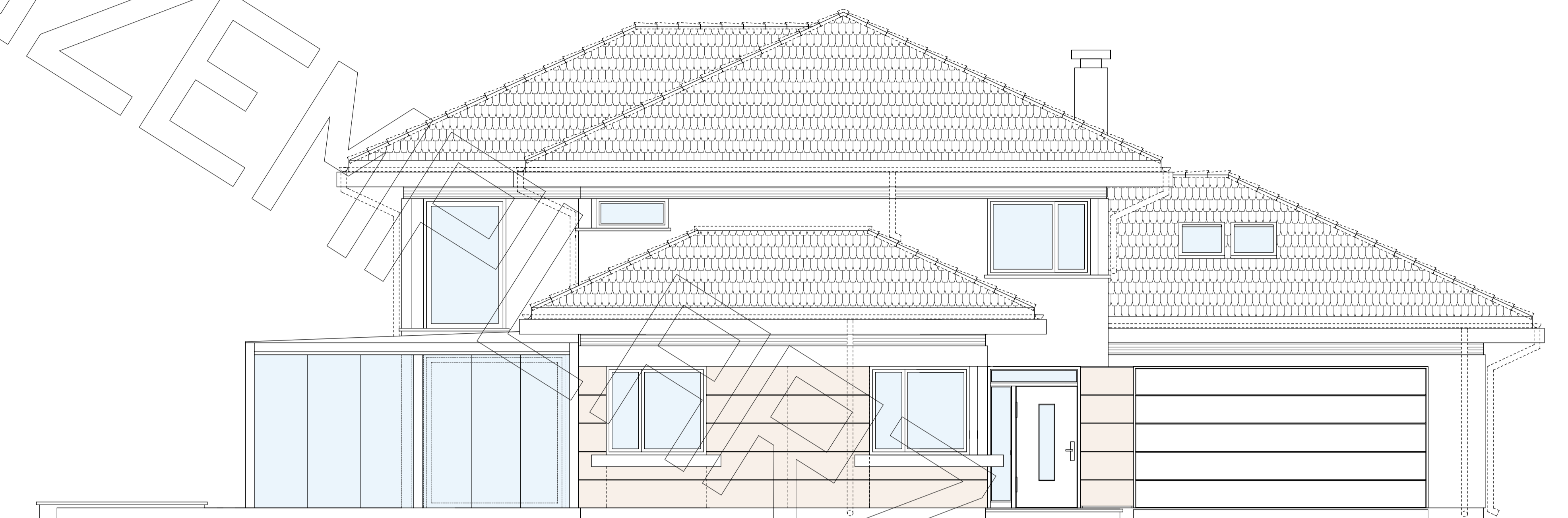


Uwagi:
 - pozycje konstrukcyjne - patrz opracowanie konstrukcyjne
 - Z.N. - zawór wentylacyjny nawiewny zamontowany w suficie pomieszczenia - patrz opracowanie instalacji
 - Z.W. - zawór wentylacyjny wywiewny zamontowany w suficie pomieszczenia - patrz opracowanie instalacji

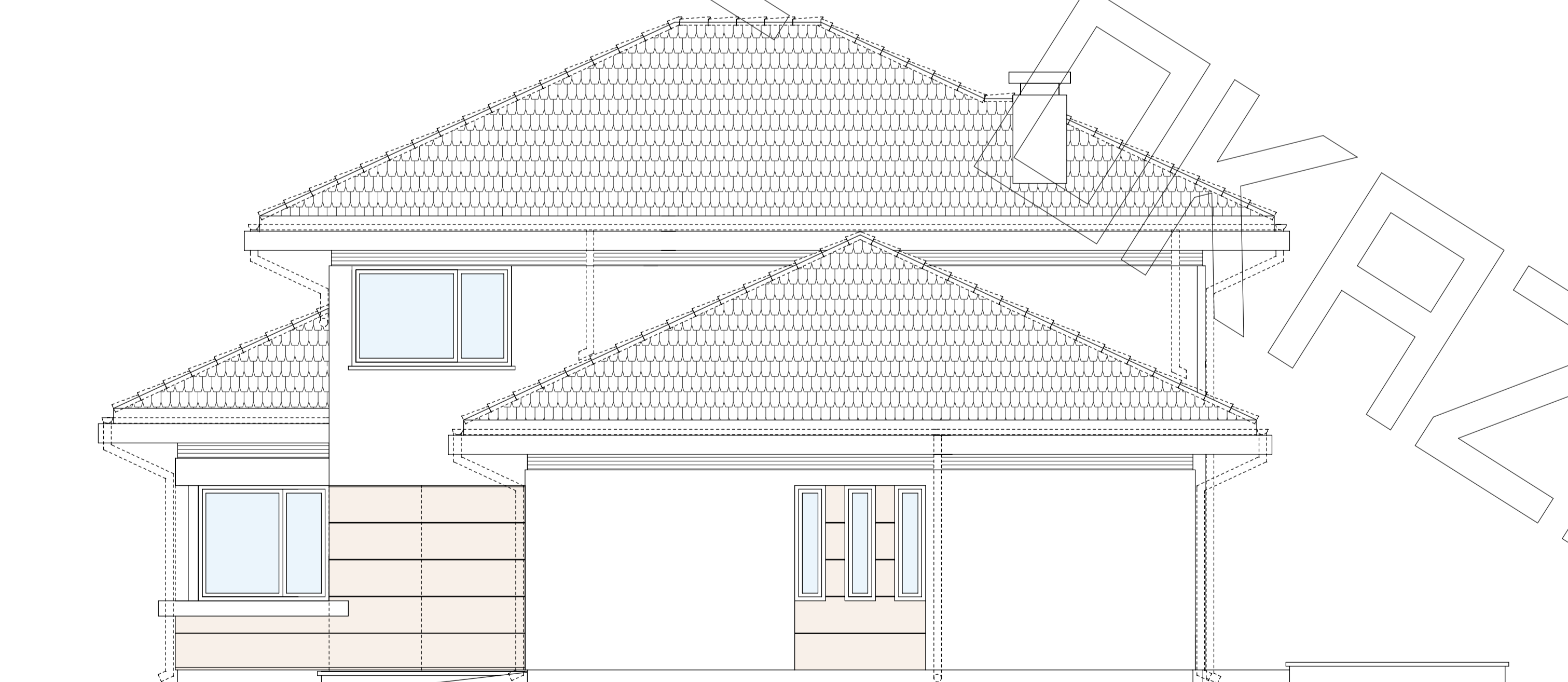
PRZEKRÓJ



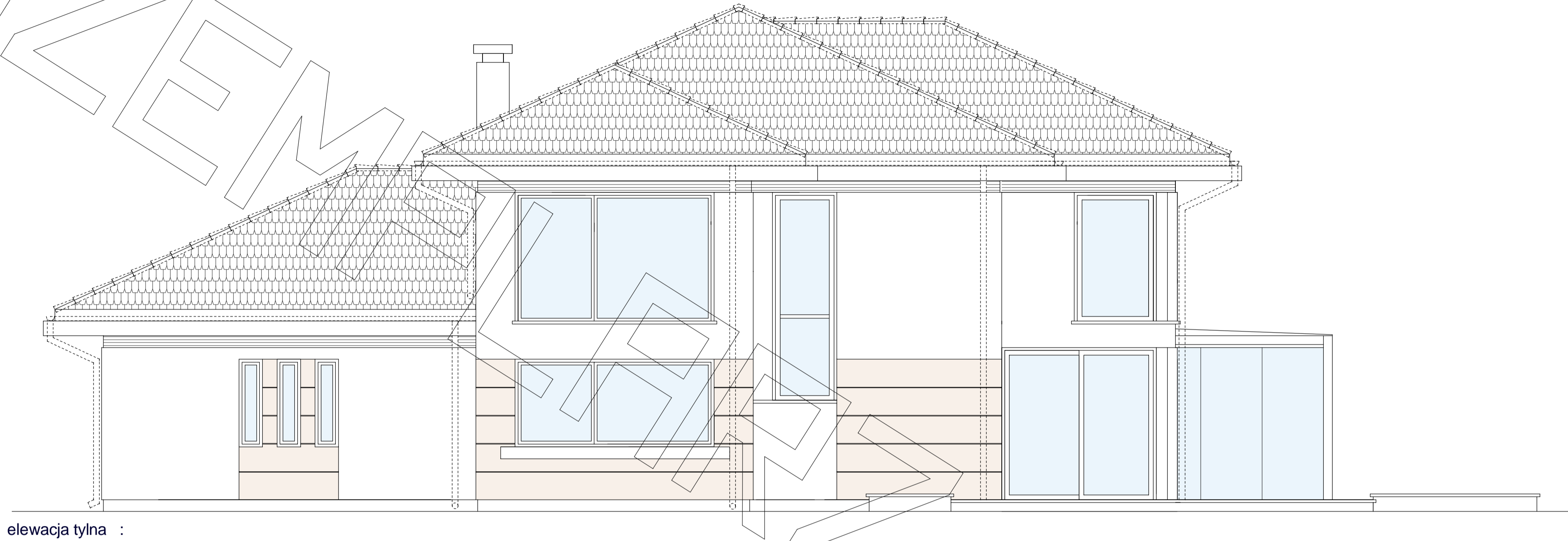
EGZEM



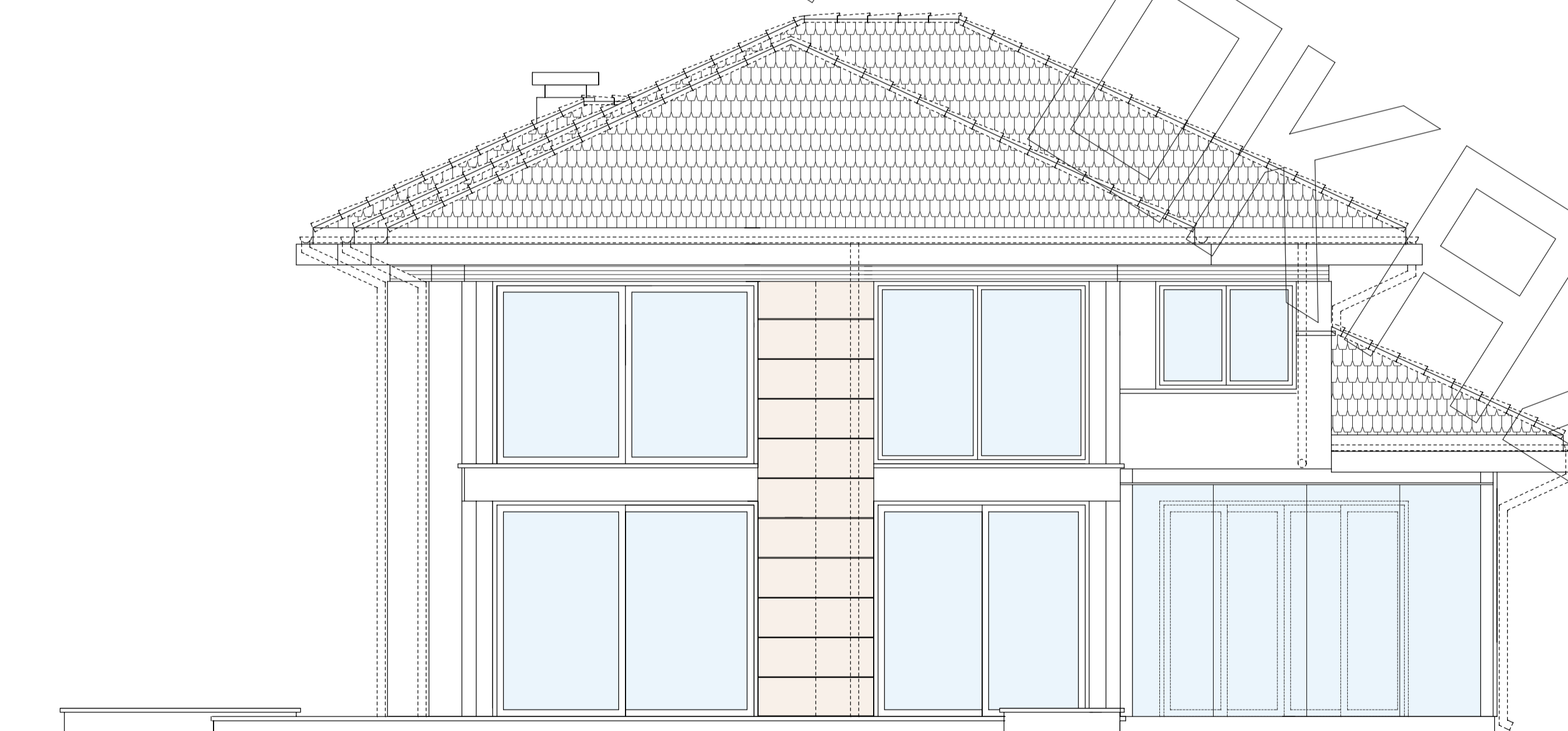
elewacja frontowa :



elewacja boczna :



elewacja tylna :



elewacja boczna :