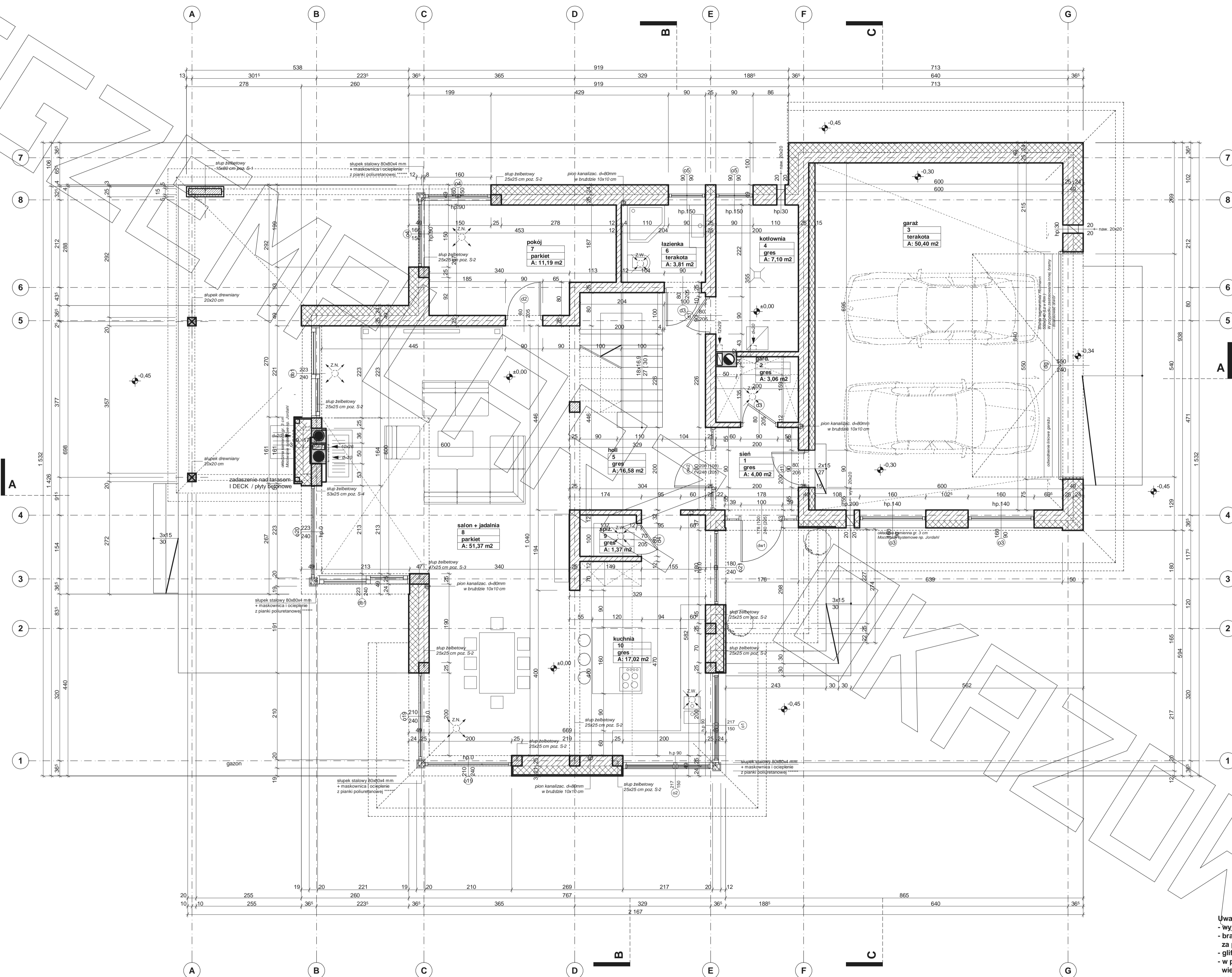
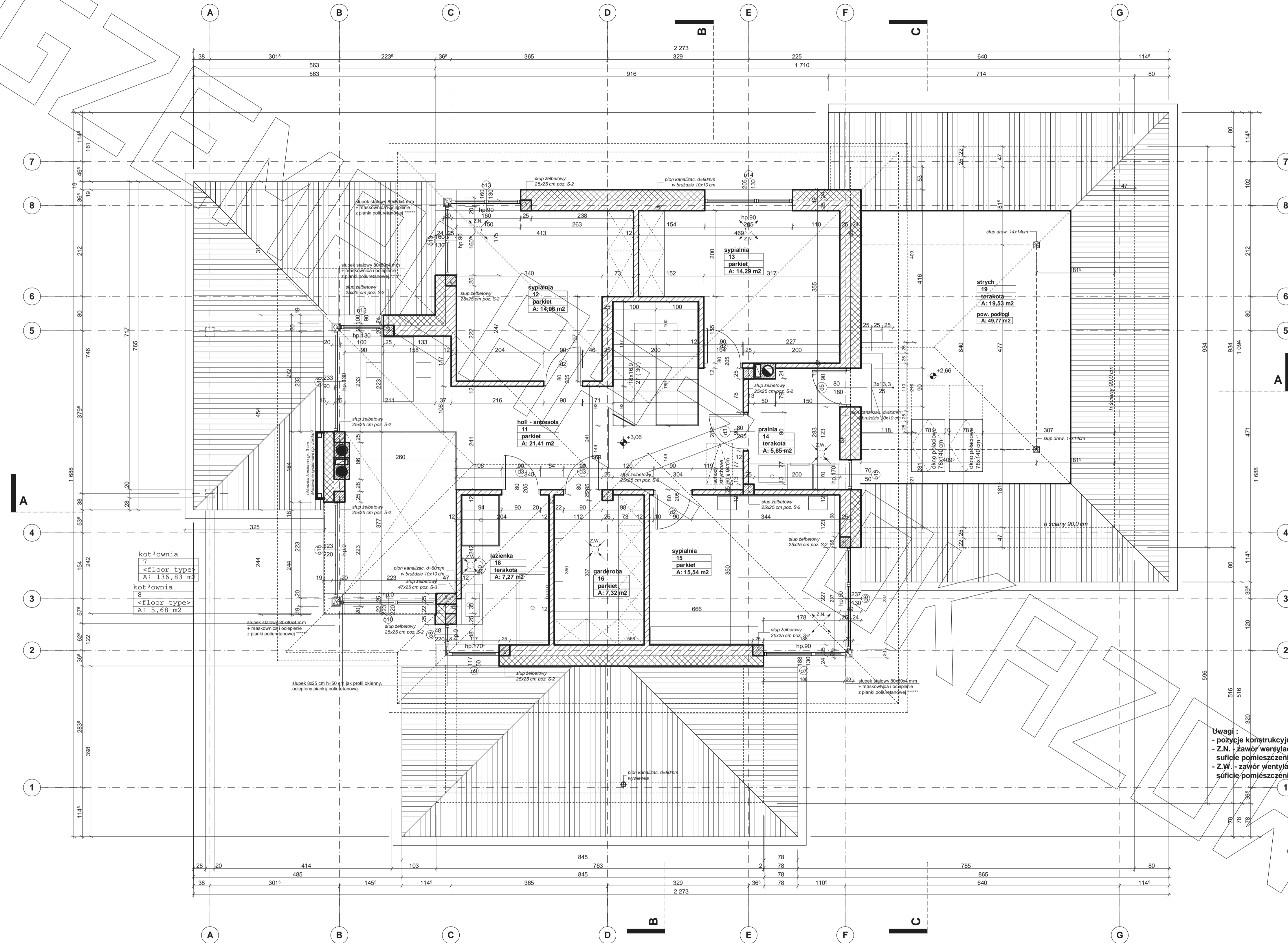


# RZUT PARTERU



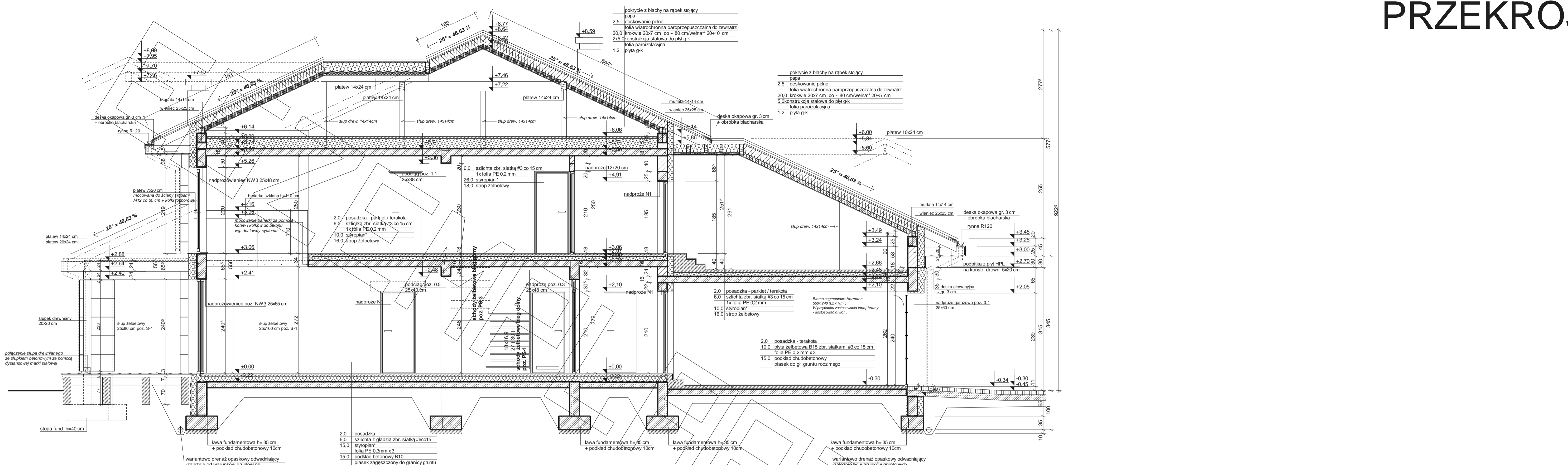
- Uwagi:
- wymiary otworu bramy garażowej 550x240cm
  - bramę garażową montować wewnątrz pomieszczenia za pomocą kotw dystansowych
  - gify otworu bramy garażowej docięć styropianem gr. 5cm
  - w przypadku montażu innej bramy garażowej dostosować wielkość otworu i sposób montażu do wymogów producenta
  - pozycje konstrukcyjne - patrz opracowanie konstrukcyjne
  - Z.N. - zawór wentylacyjny nawilżony zamontowany w suficie pomieszczenia - patrz opracowanie instalacji
  - Z.W. - zawór wentylacyjny wywiewny zamontowany w suficie pomieszczenia - patrz opracowanie instalacji

# RZUT PIĘTRA



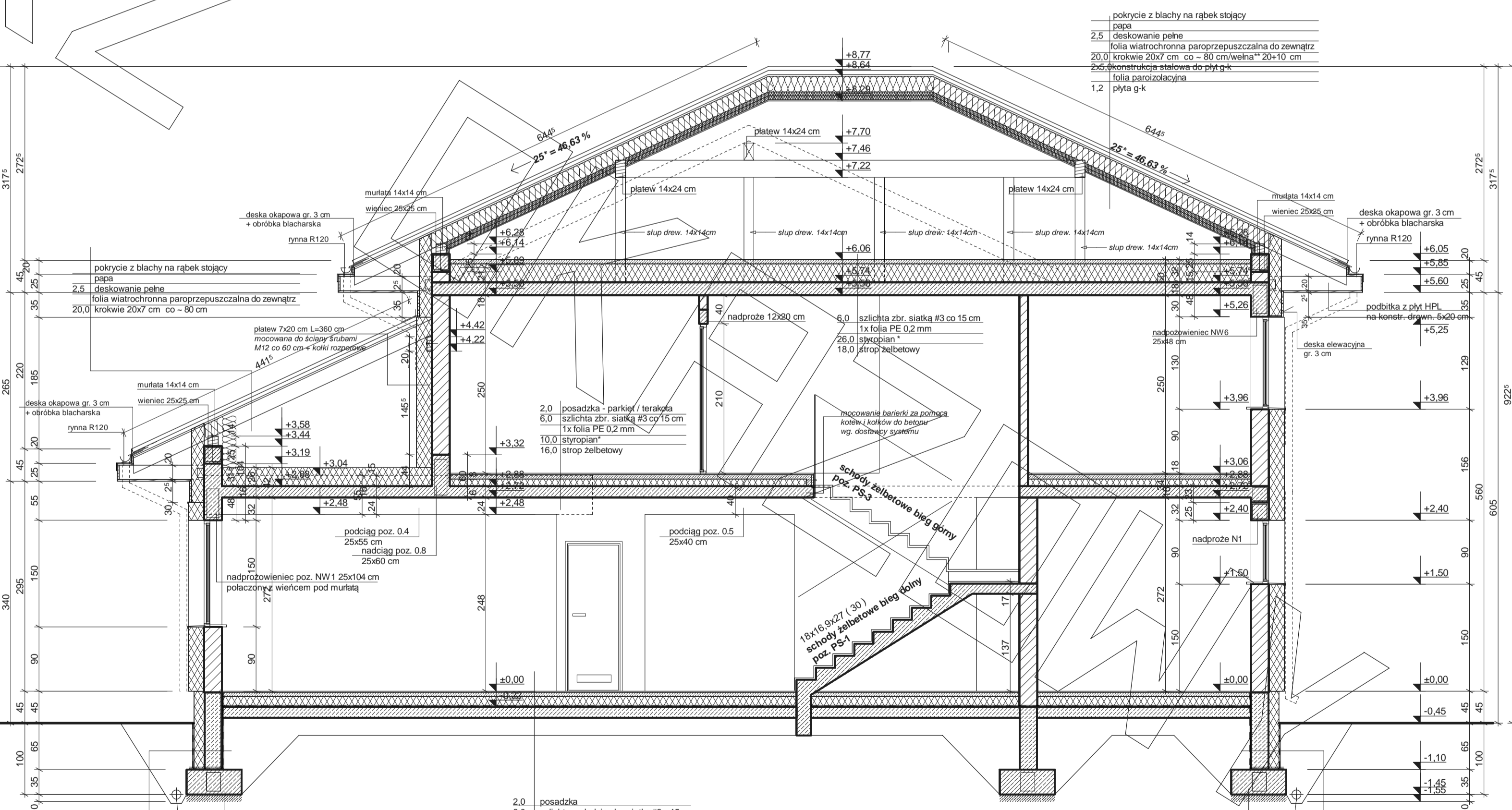
Uwagi:  
 - pozycje konstrukcyjne - patrz opracowanie konstrukcyjne  
 - Z.N. - zawór wentylacyjny nawiewny zamontowany w suficie pomieszczenia - patrz opracowanie instalacji  
 - Z.W. - zawór wentylacyjny wywiewny zamontowany w suficie pomieszczenia - patrz opracowanie instalacji

# PRZEKRÓJ



- TARAS DREWNIANY:**
- 2,5 deski tarasowe gr. 25 mm
  - 7,0 legary drewniane 45x70 mm w rozstawie co ok. 60 cm
  - wsparte na słupkach beton. 20x20 cm
  - 20,0 żwirki
  - geowłókna
  - 20,0 piasek zagęszczony
  - grunt rodzimy

- 2,0 posadzka
- 6,0 szlachta z gładzią zbr. siatką #6co15
- 15,0 styropian\*
- 15,0 podkład betonowy B10
- piasek zagęszczony do granicy gruntu rodzimego



- 2,5 posadzka - parkiet / terakota
- 6,0 szlachta zbr. siatką #3 co 15 cm
- 1x folia PE 0,2 mm
- 10,0 styropian\*
- 15,0 podkład chudo betonowy
- piasek do gr. gruntu rodzimego

- \* proponowane rodzaje styropianu w zależności od miejsca zastosowania:
1. balkon/podłoga (w tym na gruncie) - "Termo Organika dach - podłoga"
  2. dach / stropodach - "Termo Organika dach - podłoga"
  3. ściany zewnętrzne - "Termo Organika fasada"
  4. fundamenty - "Termo Organika fundament"
- dla budynków o podwyższonej energooszczędności:
1. balkon/podłoga (w tym na gruncie) - "Termo Organika Termonium dach - podłoga"
  2. ściany zewnętrzne - "Termo Organika Termonium Plus fasada"
  3. fundamenty - "Termo Organika Termonium fundament"

- Uwagi:**
- przewody spalnicowe odizolować od konstrukcji drewnianej + 3 cm wełna min. + folia aluminiowa (p-poż)
  - muryłaty mocować do wieńca na kotwy M12 co 100 cm
  - wiązary mocowane do ścian za pomocą łączówki, śruby M12 i kolki do betonu
  - pozycje konstrukcyjne - patrz opracowanie konstrukcyjne
  - konstr. podbitki okapowej mocować do ścian za pomocą łączówki, śruby M12 i kolki do betonu
  - założono poziom posadowienia fundamentów ponad poziomem wody gruntowej. W przypadku występowania wody ponad tym poziomem sposób fundamentowania i sposób izolacji przeciwwilgociowej należy dostosować do warunków lokalnych

- \*\* proponowana wełna mineralna/szkłana w zależności od miejsca zastosowania:
- Włena Knauf Insulation w Ecose Technology
1. dach skłony - Classic 032; Classic 039; Unifit 035; Unifit 039
  2. strop drewniany - Classic 039; Classic 044
  3. fasada wentylowana - TP 116; TP 145 B; TP 425 B; TPM 135
- \*\*\* proponowane rodzaje pokrycia dachowego (w projekcie przyjęto obciążenie dachówki ceramiczną):
1. Dachówka ceramiczna Creton\*
  2. Dachówka cementowa Eurotr\*
  3. Blachodachówka
  4. Blacha płaska, łączona listwami
- \*\*\*\* kompletny system ociepleń Termo Organika
- \*\*\*\*\* w razie zmiany materiału np. na styropian lub wełnę mineralną grubość ocieplenia dostosować do obowiązujących przepisów

- 2,0 posadzka
  - 6,0 szlachta z gładzią zbr. siatką #6co15
  - 15,0 styropian\*
  - 15,0 podkład betonowy B10
  - piasek zagęszczony do granicy gruntu rodzimego
- warianowo drenaż opaskowy odwadniający - zależnie od warunków gruntowych
- folia kubelkowa
  - izol. przeciwwilgociowa - prepar. nufolix 2x
  - zaprawa klejowa na siatce winyl.\*\*\* 2x
  - 15,0 styropian\*
  - 24,0 ściana z bloczków betonowych gr. 24 cm na zapr. cement.

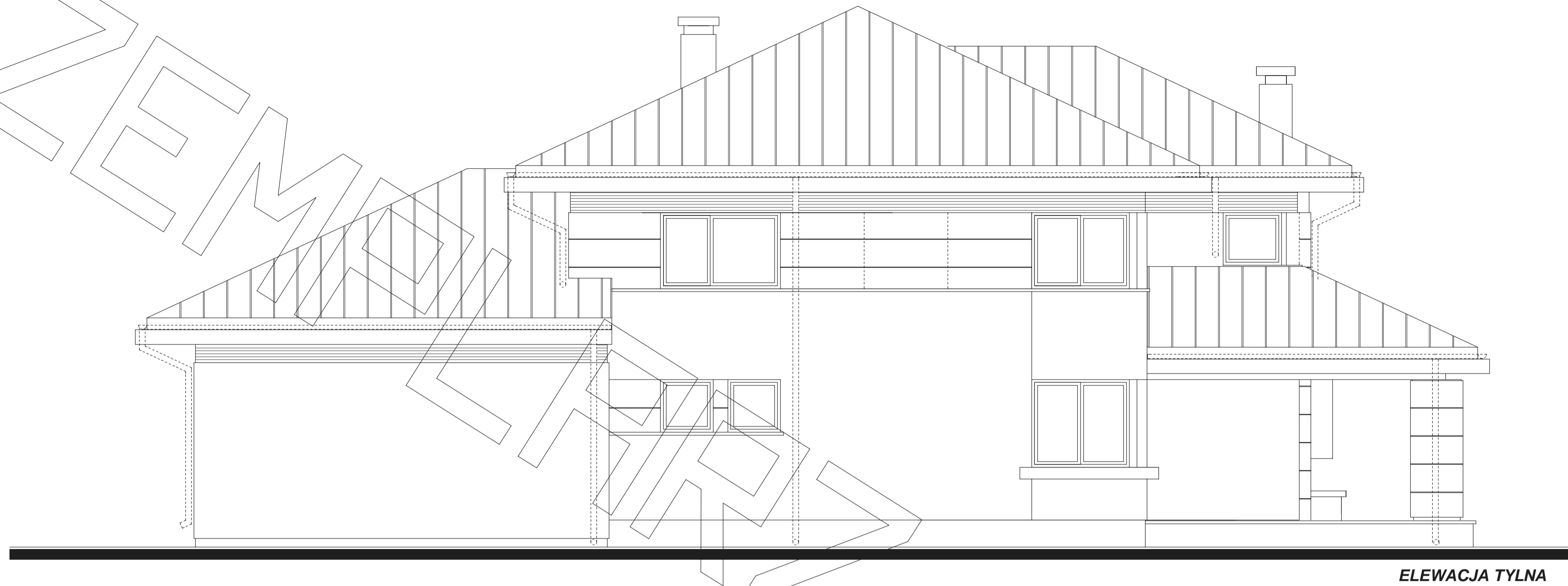
- 2,0 posadzka
  - 6,0 szlachta z gładzią zbr. siatką #6co15
  - 15,0 styropian\*
  - 15,0 podkład betonowy B10
  - piasek zagęszczony do granicy gruntu rodzimego
- warianowo drenaż opaskowy odwadniający - zależnie od warunków gruntowych
- folia kubelkowa
  - izol. przeciwwilgociowa - prepar. nufolix 2x
  - zaprawa klejowa na siatce winyl.\*\*\* 2x
  - 15,0 styropian\*
  - 24,0 ściana z bloczków betonowych gr. 24 cm na zapr. cement.



ELEWACJA FRONTOWA



ELEWACJA BOCZNA



ELEWACJA TYLNA



ELEWACJA BOCZNA