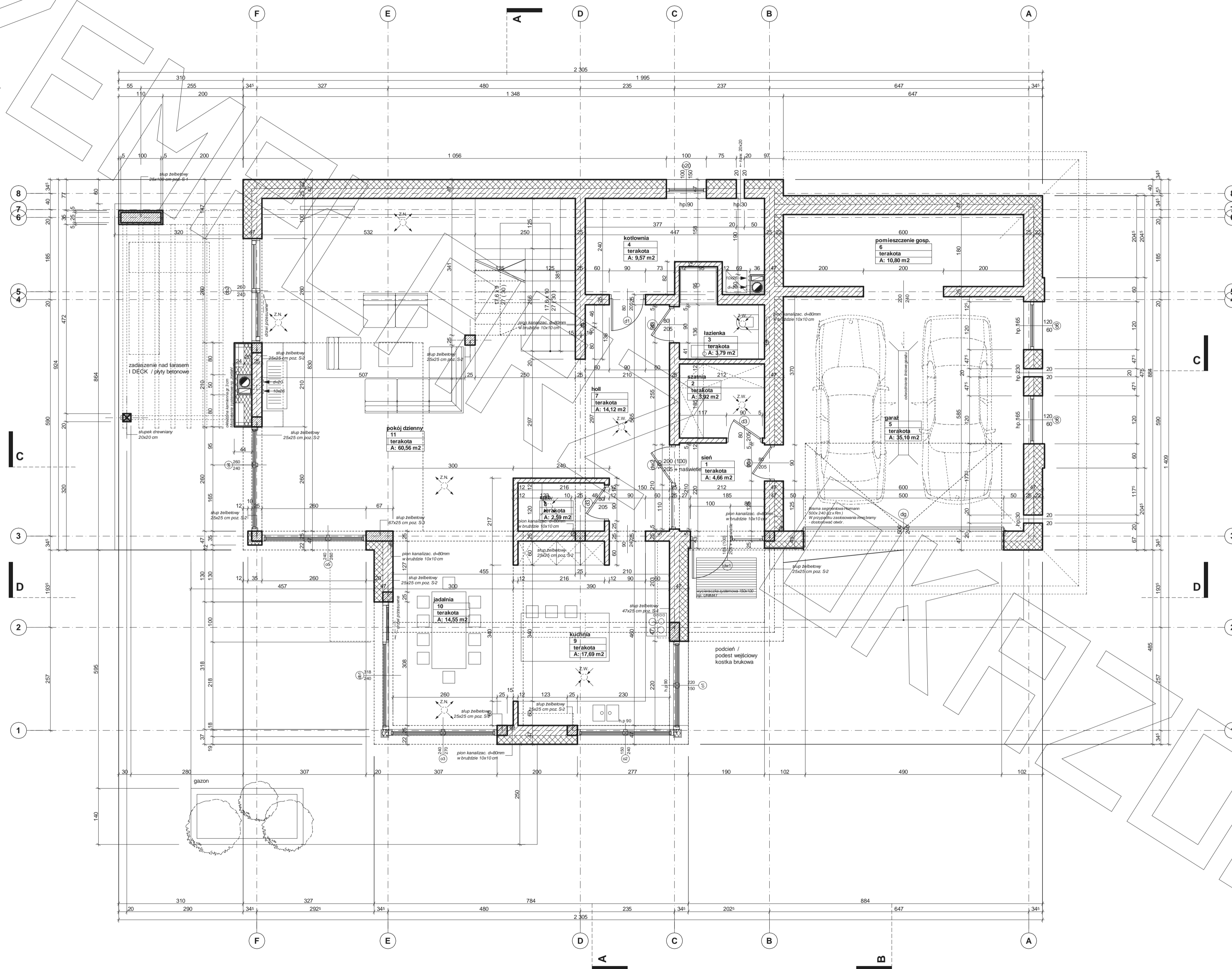
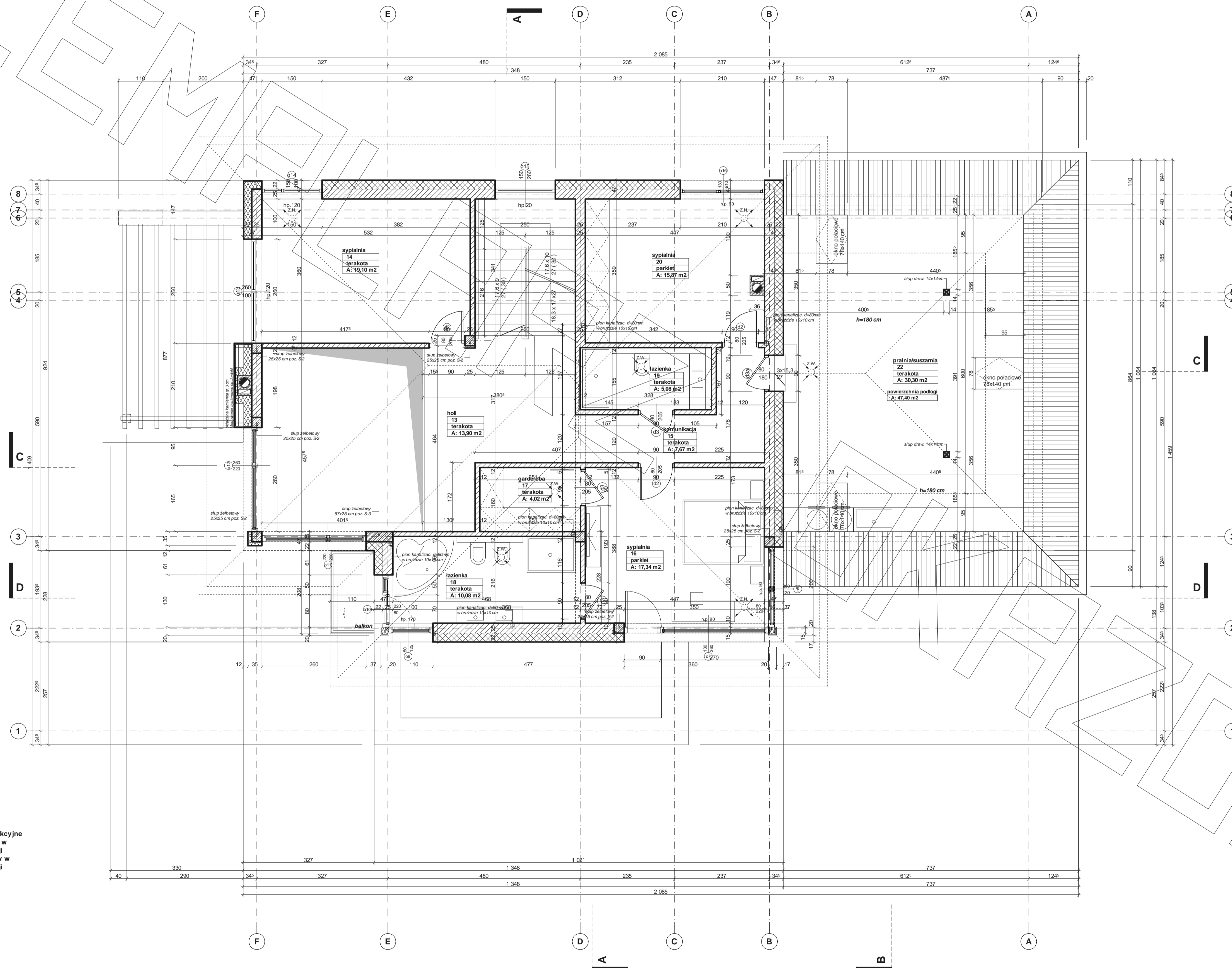


# RZUT PARTERU

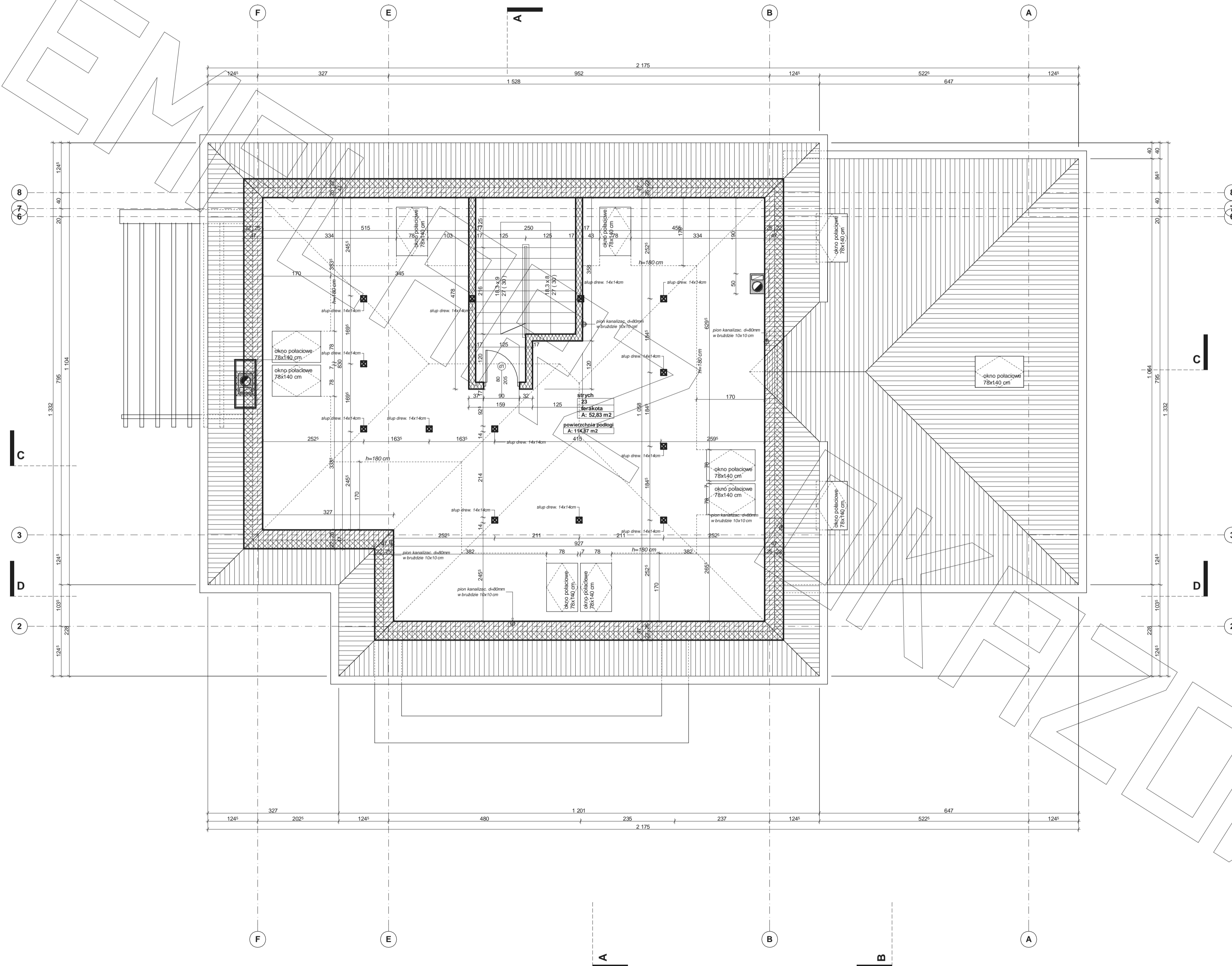


- Uwagi :
- wymiary otworu bramy garażowej 500x240cm
  - bramę garażową montować wewnątrz pomieszczenia za pomocą kotew dystansowych
  - głąb otworu bramy garażowej docieplić styropianem gr. 5cm
  - w przypadku montażu innej bramy garażowej dostosować wielkość otworu i sposób montażu do wymogów producenta
  - pozycje konstrukcyjne - patrz opracowanie konstrukcyjne
  - Z.N. - zawór wentylacyjny nawiewny zamontowany w suficie pomieszczenia - patrz opracowanie instalacji
  - Z.W. - zawór wentylacyjny wywiewny zamontowany w suficie pomieszczenia - patrz opracowanie instalacji



Uwagi:  
 - pozycje konstrukcyjne - patrz opracowanie konstrukcyjne  
 - Z.N. - zawór wentylacyjny nawiewny zamontowany w suficie pomieszczenia - patrz opracowanie instalacji  
 - Z.W. - zawór wentylacyjny wyciągowy zamontowany w suficie pomieszczenia - patrz opracowanie instalacji

# RZUT STRYCHU



# PRZEKRÓJ

- proponowane rodzaje stropian w zależności od miejsca zastosowania:
- balisek podłoga (w tym na gruncie) - "Termo Organika dach - podłoga"
  - dach - "Termo Organika dach - podłoga"
  - ściany zewnętrzne - "Termo Organika Isolat"
  - fundamenty - "Termo Organika fundament"
- dla balisek w podłogach energooszczędności:
- balisek podłoga (w tym na gruncie) - "Termo Organika Termoium dach - podłoga"
  - ściany zewnętrzne - "Termo Organika Termoium Plus Isolat"
  - fundamenty - "Termo Organika Termoium fundament"
- proponowane wiatna mineralna wełna w zależności od miejsc zastosowania:
- "Wiatna Knauf Insulation w Ecoos Technology"
- dach skłony - Classic 035, UNIK 035, Uni 035
- ściany zewnętrzne - Classic 035, Classic 044
- łapy wentylacyjne - TP 116 - TP 435 B, TP 425 B, TPA 135
- proponowane rodzaje pokrycia dachowego (w projekcie przyjęto okładanie dachówką ceramiczną):
- "Dachówka ceramiczna Eurocer"
  - Bischo-dachówka
  - Blacha płaska, łączona listwami
  - kompleksny system ociepleń Termo Organika
- deska elewacyjna Central
- \*\*\* w razie zmiany materiału np. na stropian lub wiatny mineralną grubość okładziny dostosować do odpowiednich przepisów

- Uwagi:**
- przewody spalinalne odizolować od konstrukcji drewnianej
  - 3 cm wełna min.+ folia aluminiowa (P-P12)
  - mury mocowane do wiatna na kotwy M12 co 100 cm
  - wiązary mocowane do ścian za pomocą łączówki, śruby M12 i kolki do betonu
  - poziome konstrukcyjne - patrz opracowanie konstrukcyjne
  - konstr. podłoki okopowej mocować do ścian za pomocą łączówki, śruby M12 i kolki do betonu
  - zakładano poziom posadowienia fundamentów ponad poziom wody gruntowej. W przypadku występowania wody ponad tym poziomem, sposób fundamentowania i sposób izolacji przeciwwilgociowej należy dostosować do warunków lokalnych

