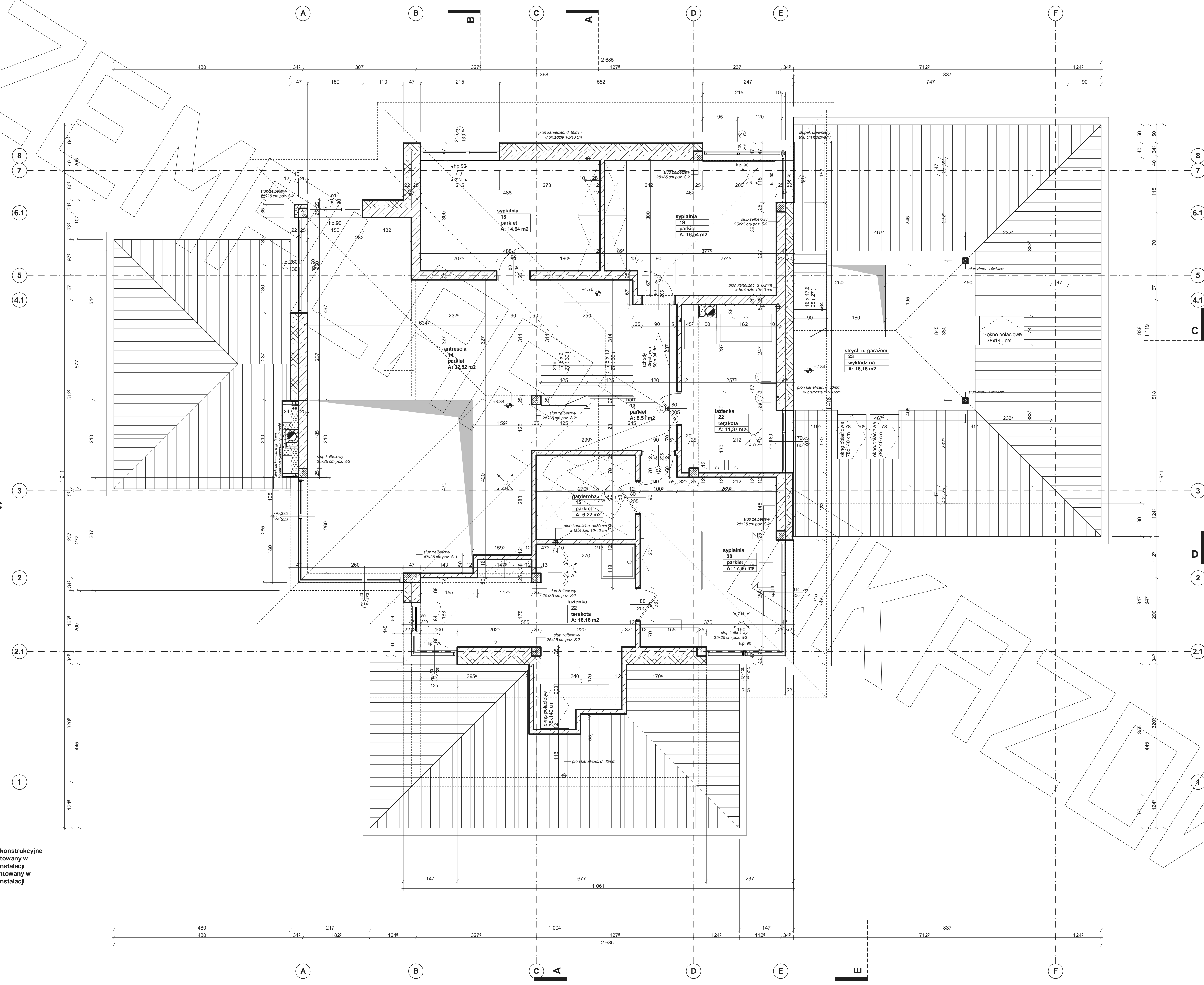
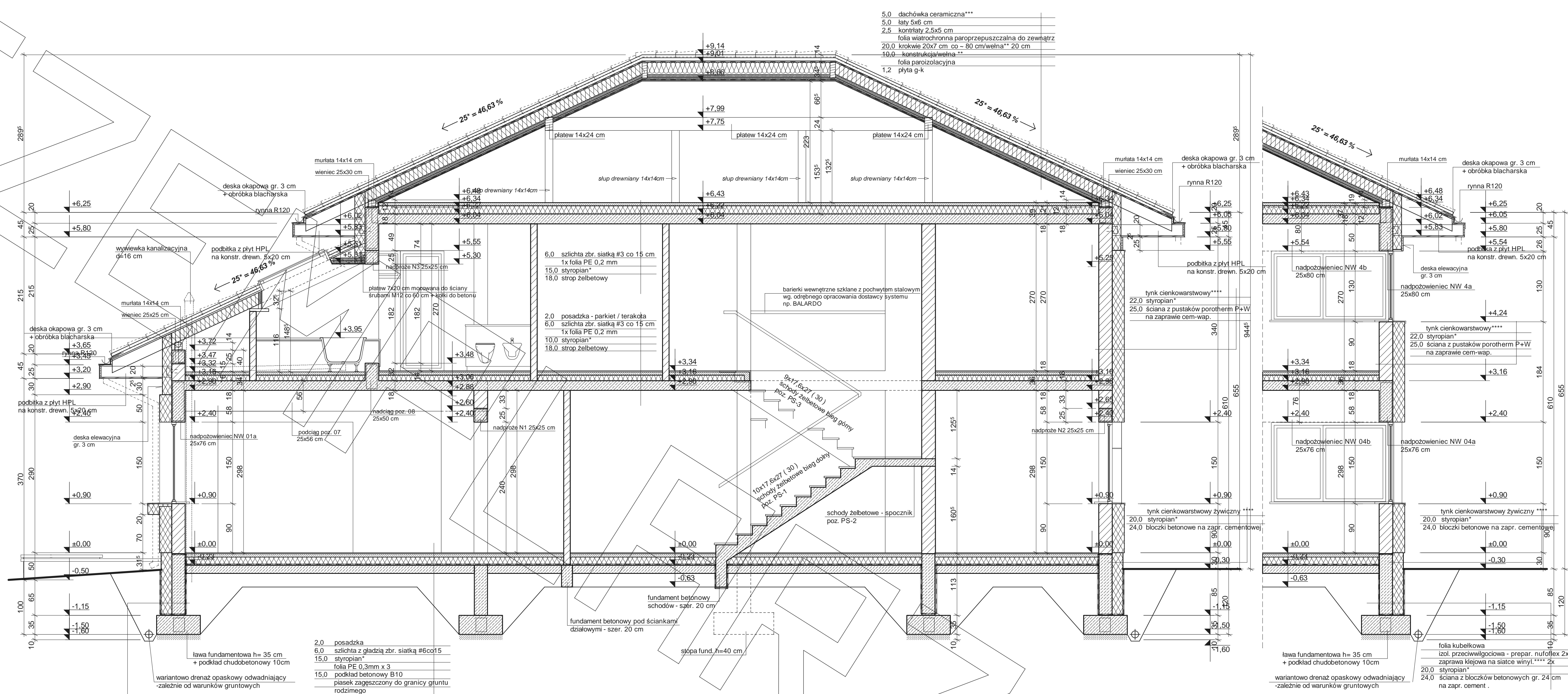


RZUT PIĘTRA



Uwagi :
- pozycje konstrukcyjne - patrz opracowanie konstrukcyjne
- Z.N. - zawór wentylacyjny nawiewny zamontowany w suficie pomieszczenia - patrz opracowanie instalacji
- Z.W. - zawór wentylacyjny wylotowy zamontowany w suficie pomieszczenia - patrz opracowanie instalacji



PRZEKRÓJ A-A

PRZEKRÓJ B

proponowane rodzaje styropianu w zależności od miejsca zastosowania:

1. balkon/podłoga (w tym na gruncie) - "Termo Organika dach - podłoga"
2. dach / stropodach - "Termo Organika dach - podłoga"
3. ściany zewnętrzne - "Termo Organika fasada"
4. fundamenty - "Termo Organika fundament"

da budowlankę o podwyższonej energooszczędności:

(w projekcie przyjęto: ocieplenie dachówka ceramiczną):

1. "Dachówka ceramiczna Creator"
2. "Dachówka ceramiczna Ecoron"
3. "Słacho-dachówka"
4. "Słacho-dachówka listkowa"

proponowana wełna mineralna/szlana w zależności od miejsca zastosowania:

"Wetka Knauf Insulation w Ecosse Technology"

1. dach/stropy - Classic 032, Classic 039, Unifit 035, Unifit 039
2. strop drewniany - Classic 019, Classic 044
3. fasada wertykalna - TP 118; TP 435 B; TP 425 B; TFM 135

proponowane rodzaje pokrycia dachowego:

(w projekcie przyjęto: ocieplenie dachówka ceramiczną):

1. "Dachówka ceramiczna Creator"
2. "Dachówka ceramiczna Ecoron"
3. "Słacho-dachówka"
4. "Słacho-dachówka listkowa"

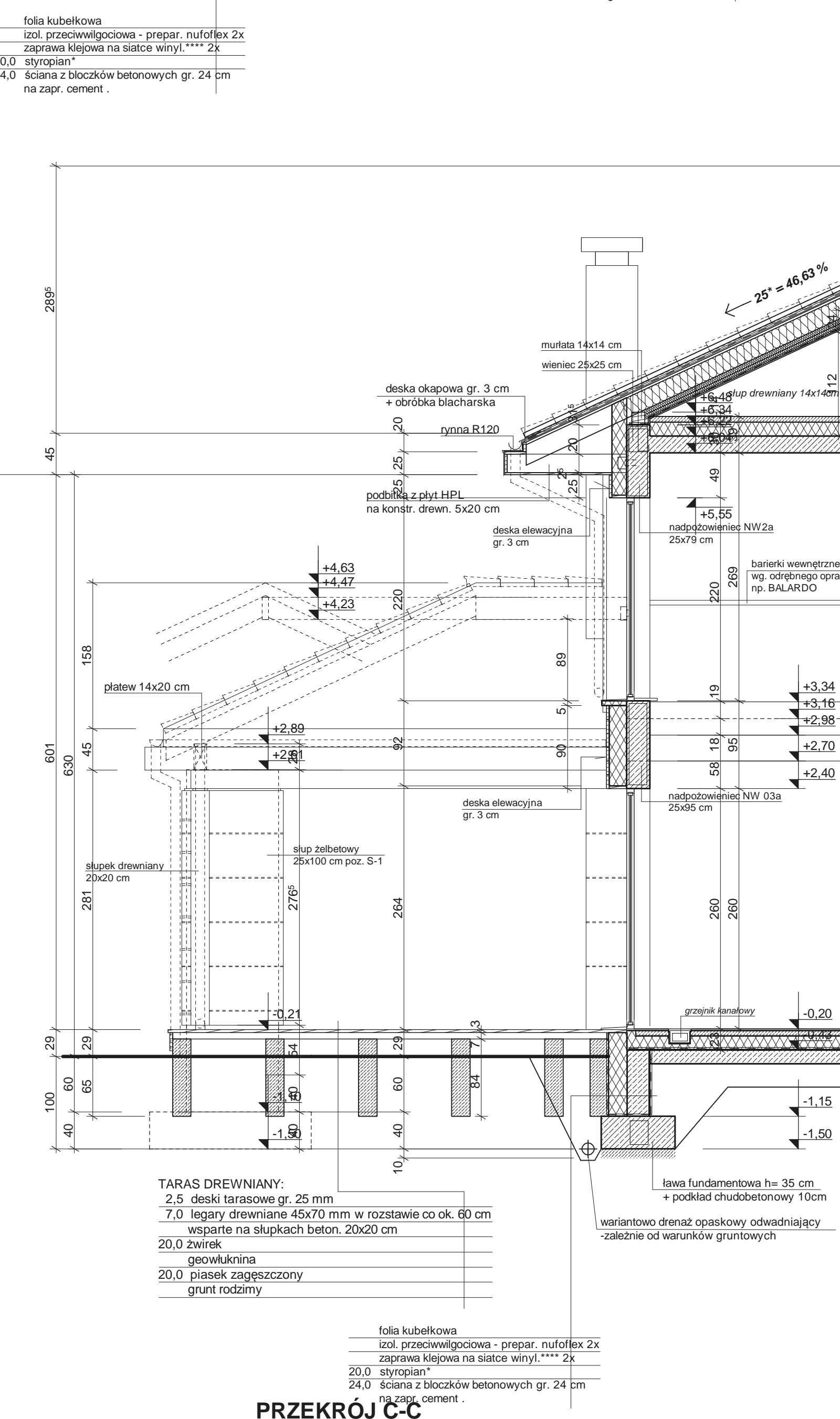
kompletny system ociepleń Termo Organika

deska elewacyjna Cedral

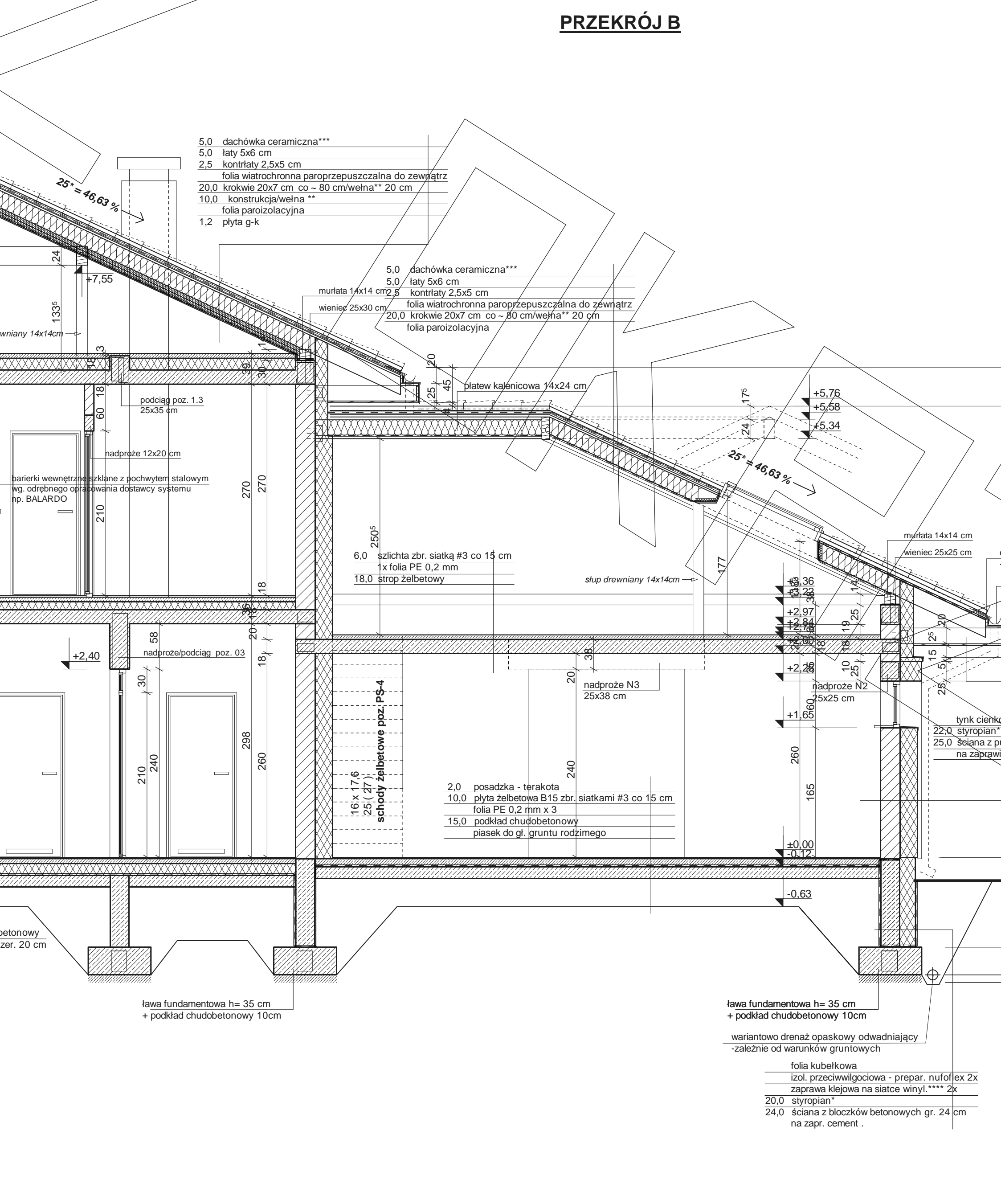
w razie zmiany materiału np. na styropian lub wełnę mineralną głębokość ocieplenia dostosować do obowiązujących przepisów

Uwagi:

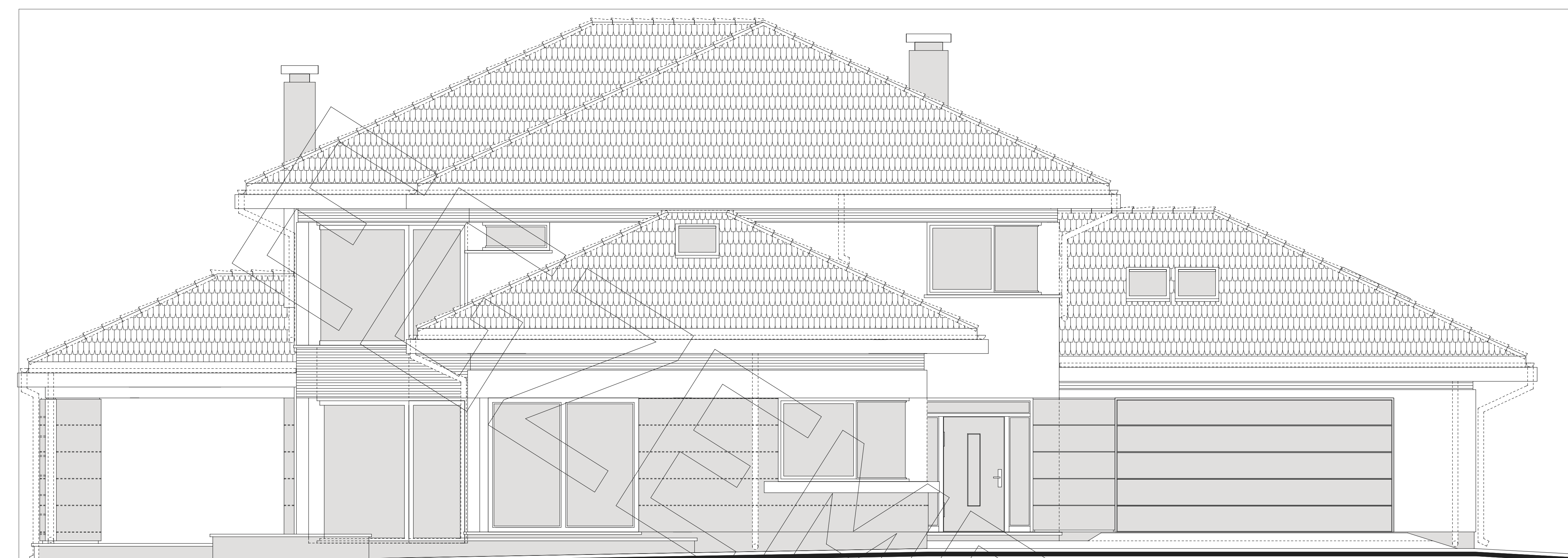
- przewody spalnicowe odizolować od konstrukcji drewnianej
- 3 cm wełna min. + folia aluminiowa (p-po)
- muryłaty mocować do wienca na kotwy M12 co 100 cm
- włączyć mocowane do ścian za pomocą łączówki, śruby M12 i kołki do betonu
- pozycje konstrukcyjne - patrz opracowanie konstrukcyjne
- konstr. podłoki okapowej mocować do ścian za pomocą łączówki, śruby M12 i kołki do betonu



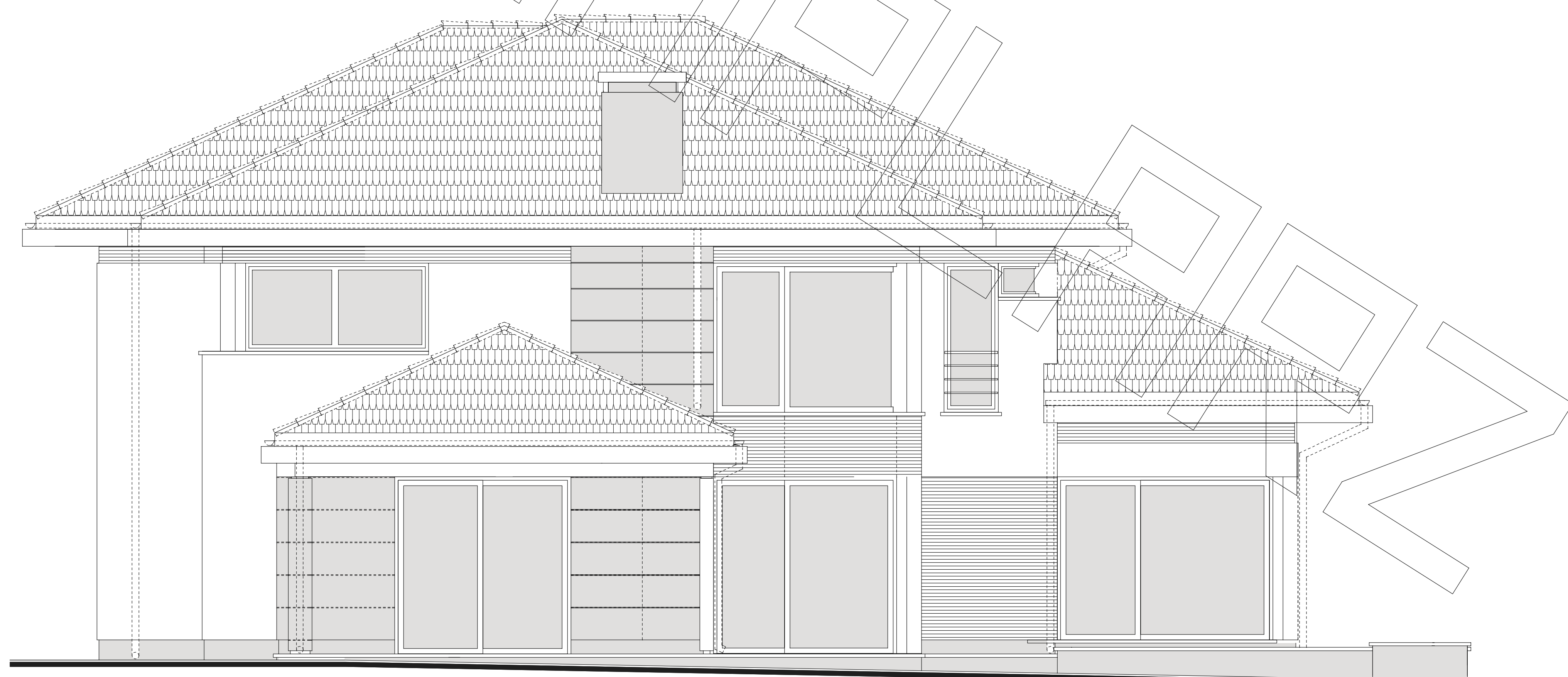
PRZEKRÓJ C-C



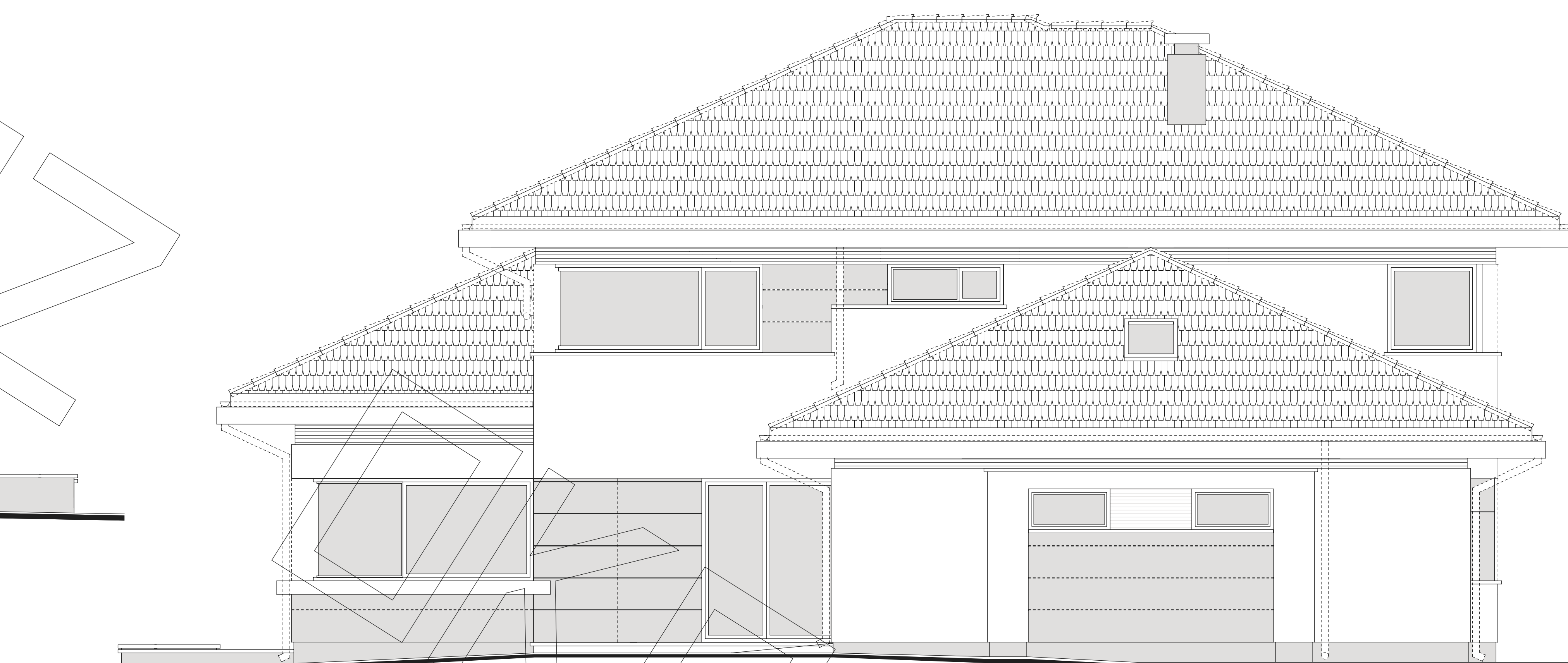
PRZEKRÓJ D-D



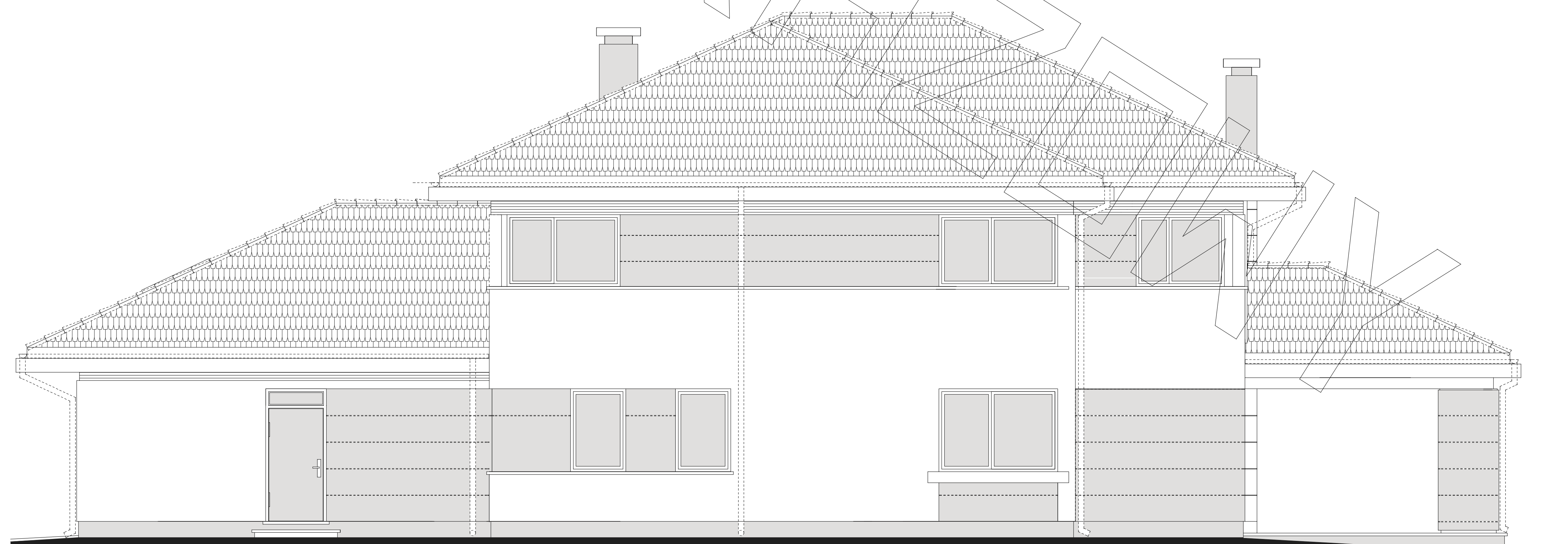
elewacja frontowa



elewacja boczna



elewacja boczna



elewacja tylna