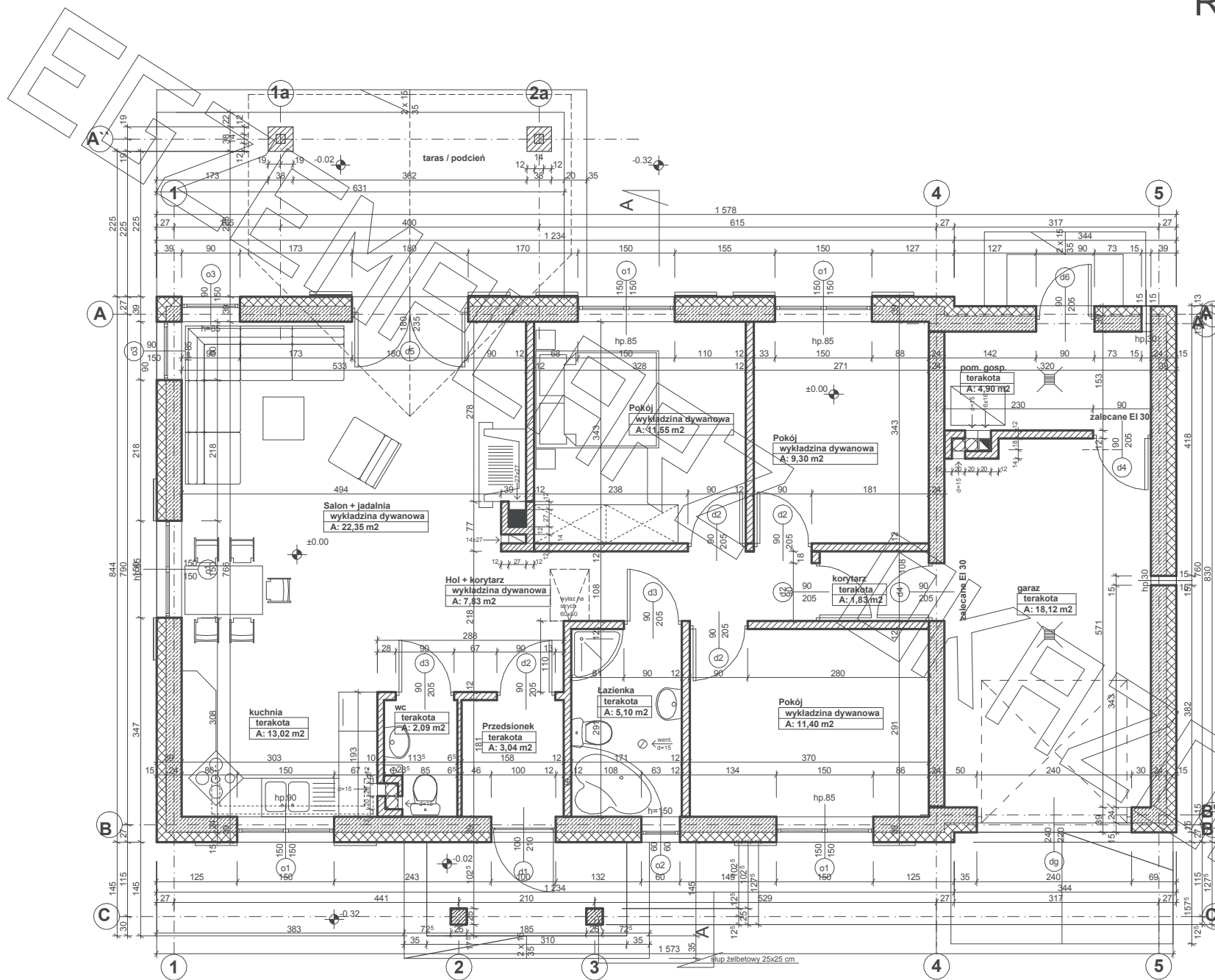
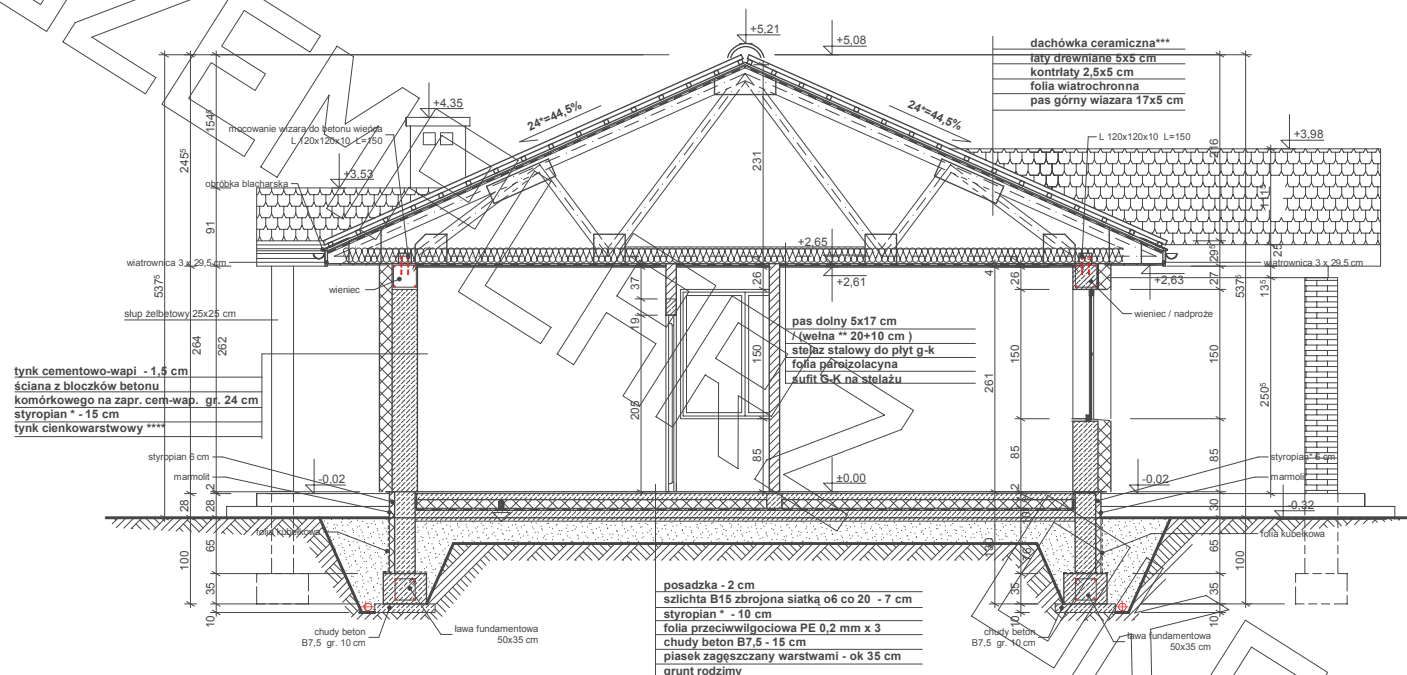


RZUT PARTERU



- Uwagi :
- otwory okienne z wymiarowano w orysie muru
 - otwory drzwiowe wewnętrzne z wymiarowano w orysie muru - skrzydła + ościeżnica
 - przewody wentylacyjne w łazienkach z kształtek 19x19 ceramicznych - wentylatory KAD 16, 18, 19
 - przewody wentylacyjne w sypialniach - wentylator d=150



* proponowane rodzaje styropianu w zależności od miejsca zastosowania:

1. balkon/podłoga (w tym na gruncie) - "Termo Organika dach - podłoga"
2. dach / stropodach - "Termo Organika dach - podłoga"
3. ściany zewnętrzne - "Termo Organika fasada"
4. fundamenty - "Termo Organika fundament"

dla budynków o podwyższonej energoszczędności:

1. balkon/podłoga (w tym na gruncie) Termo Organika Termonium dach - podłoga"
2. ściany zewnętrzne - "Termo Organika Termonium Plus fasada"
3. fundamenty - "Termo Organika Termonium fundament"

** proponowana wełna mineralna/szklana w zależności od miejsca zastosowania:

1. "Wełna Knauf Insulation w Ecosse Technology"
1. dach skośny - Classic 032; Classic 039; Unifit 035; Unifit 039
2. strop drewniany - Classic 039; Classic 044
3. fasada wentylowana - TP 116; TP 435 B; TP 425 B; TPM 135

*** proponowane rodzaje pokrycia dachowego (w projekcie przyjęto obciążenie dachówka ceramiczna):

1. "Dachówka ceramiczna Creator"
2. "Dachówka cementowa Euronit"
3. Blacho-dachówka
4. Blacha płaska, łączona listwami

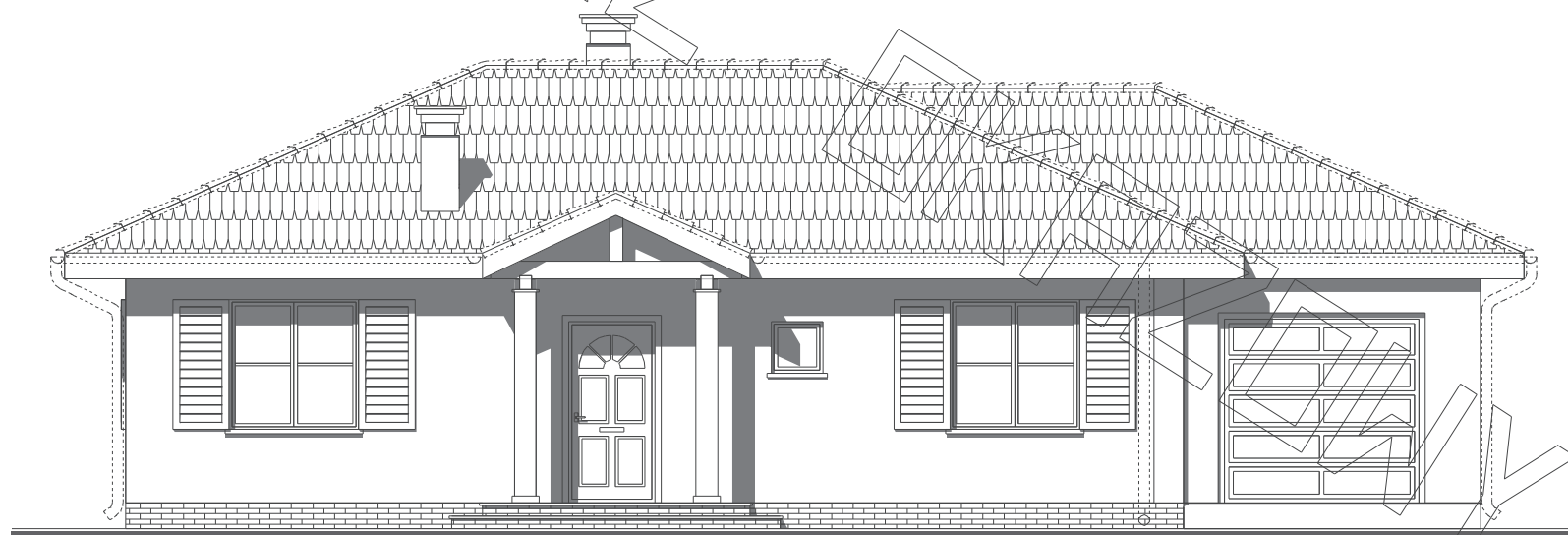
**** kompletny system ociepleń Termo Organika

***** deska elewacyjna Cedral

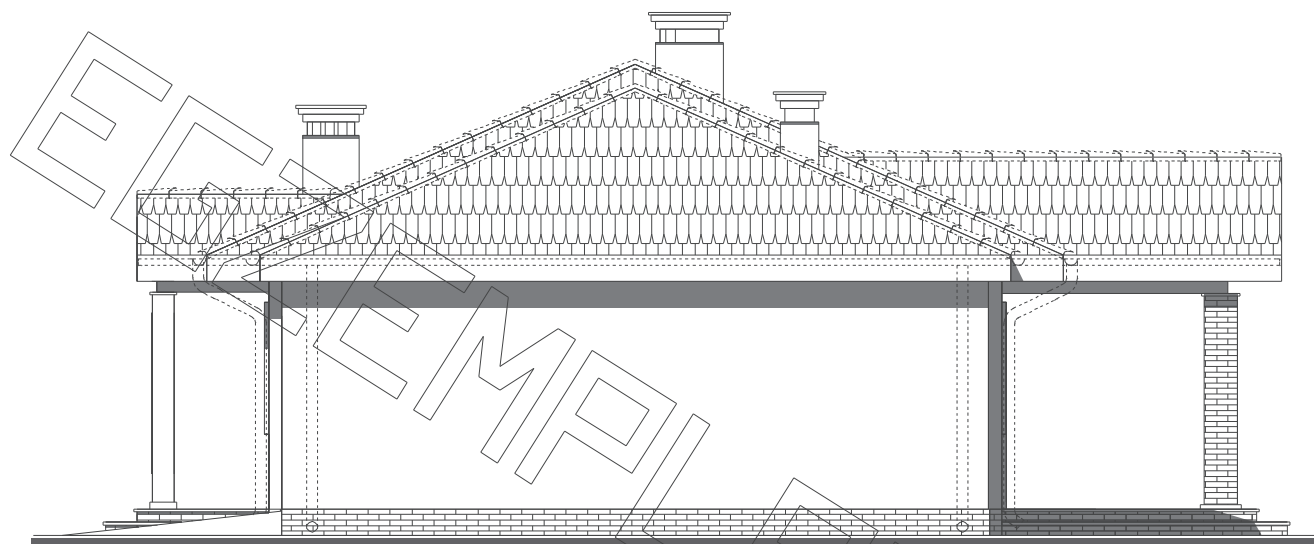
***** w razie zmiany materiału np. na styropian lub wełnę mineralną grubość ocieplenia dostosować do obowiązujących przepisów



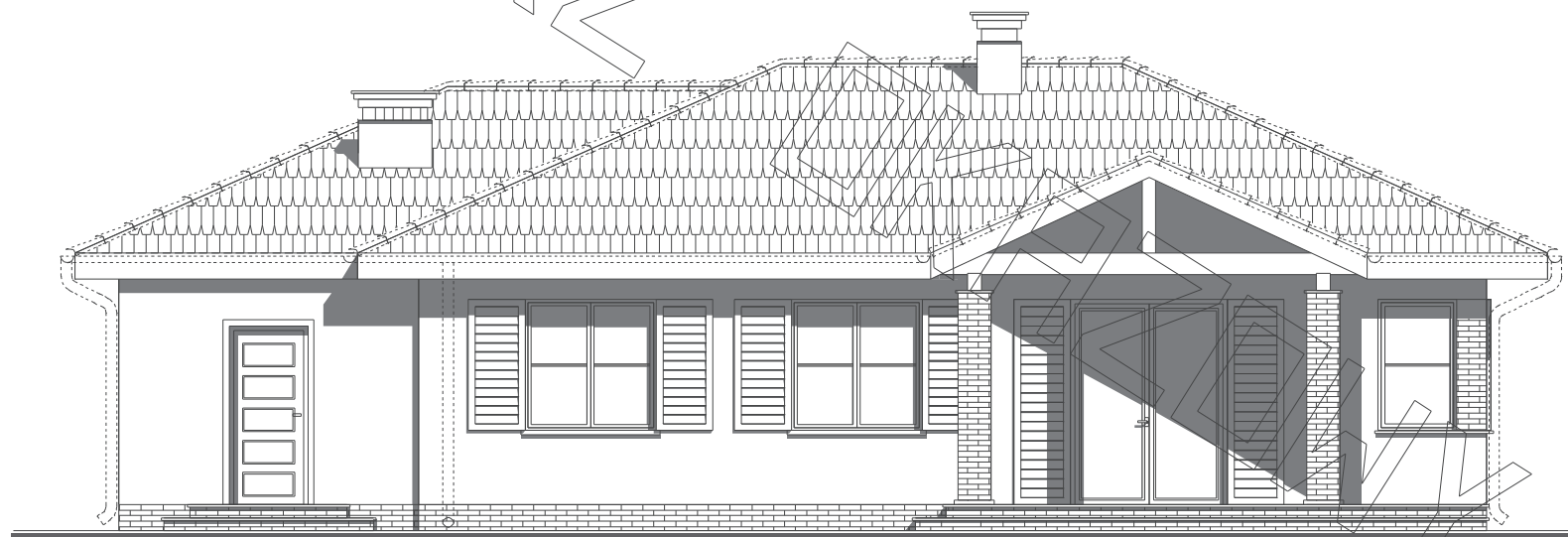
elewacja boczna :



elewacja frontowa :



elewacja boczna :



elewacja ogrodowa :