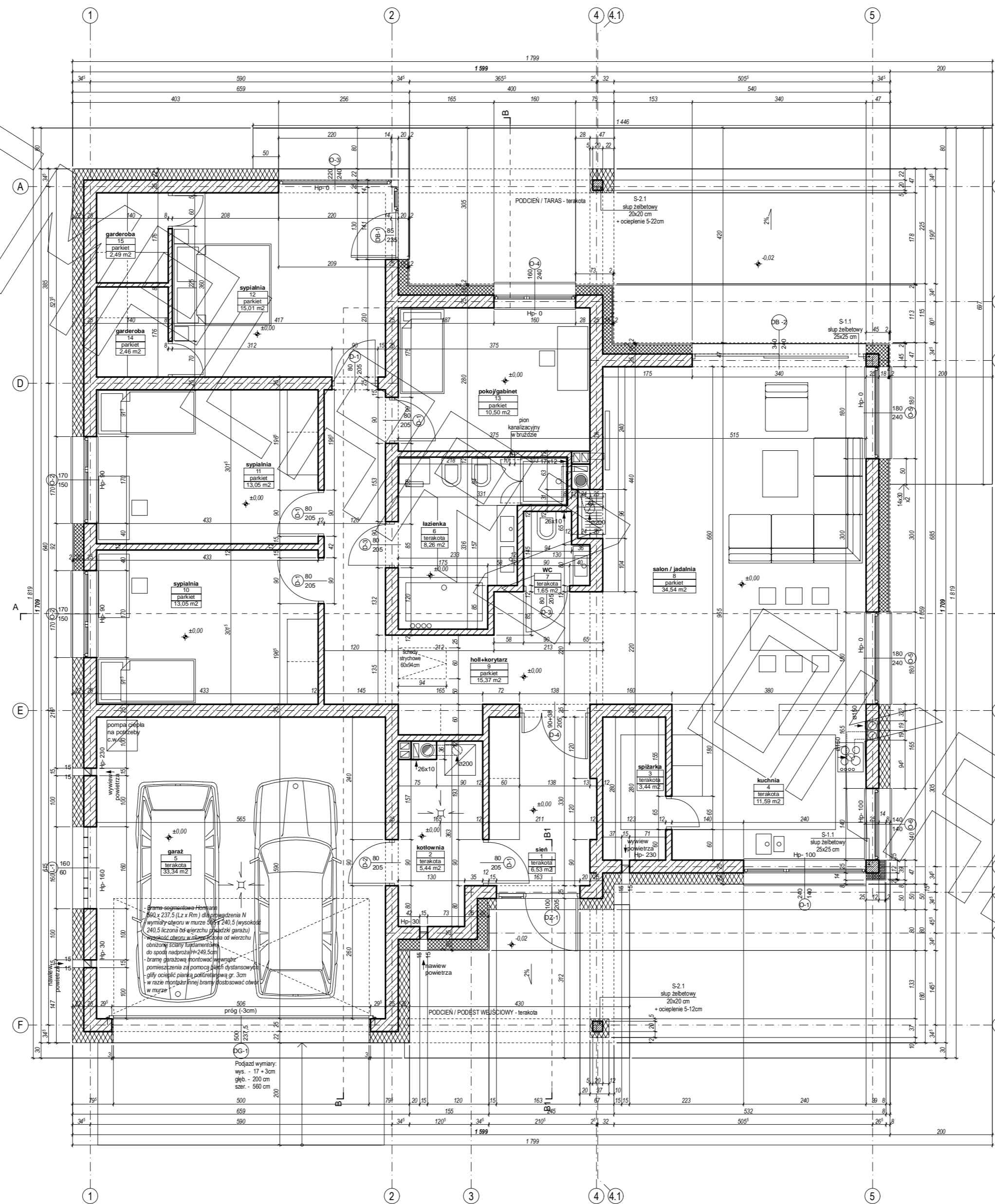


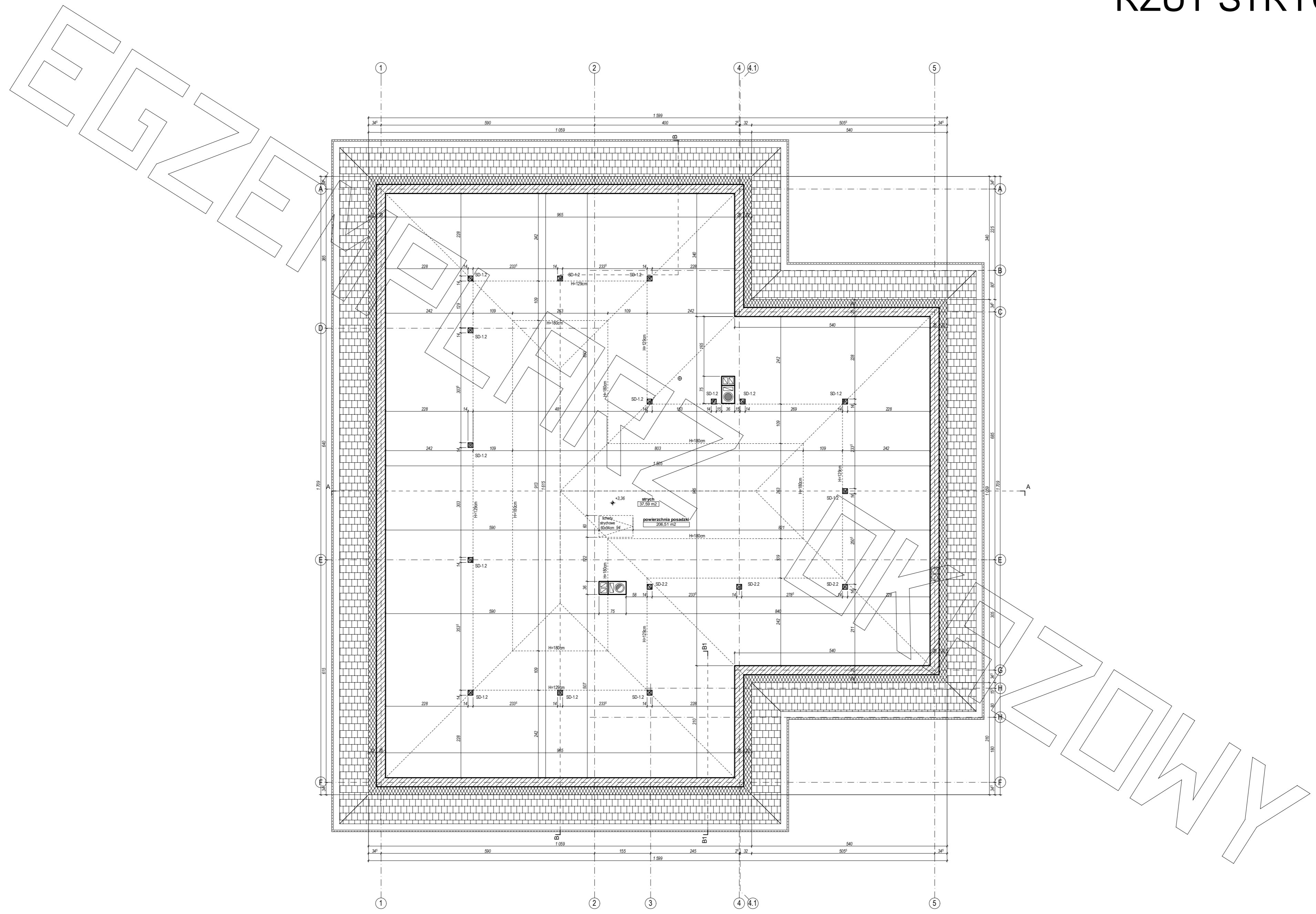
RZUT PARTERU

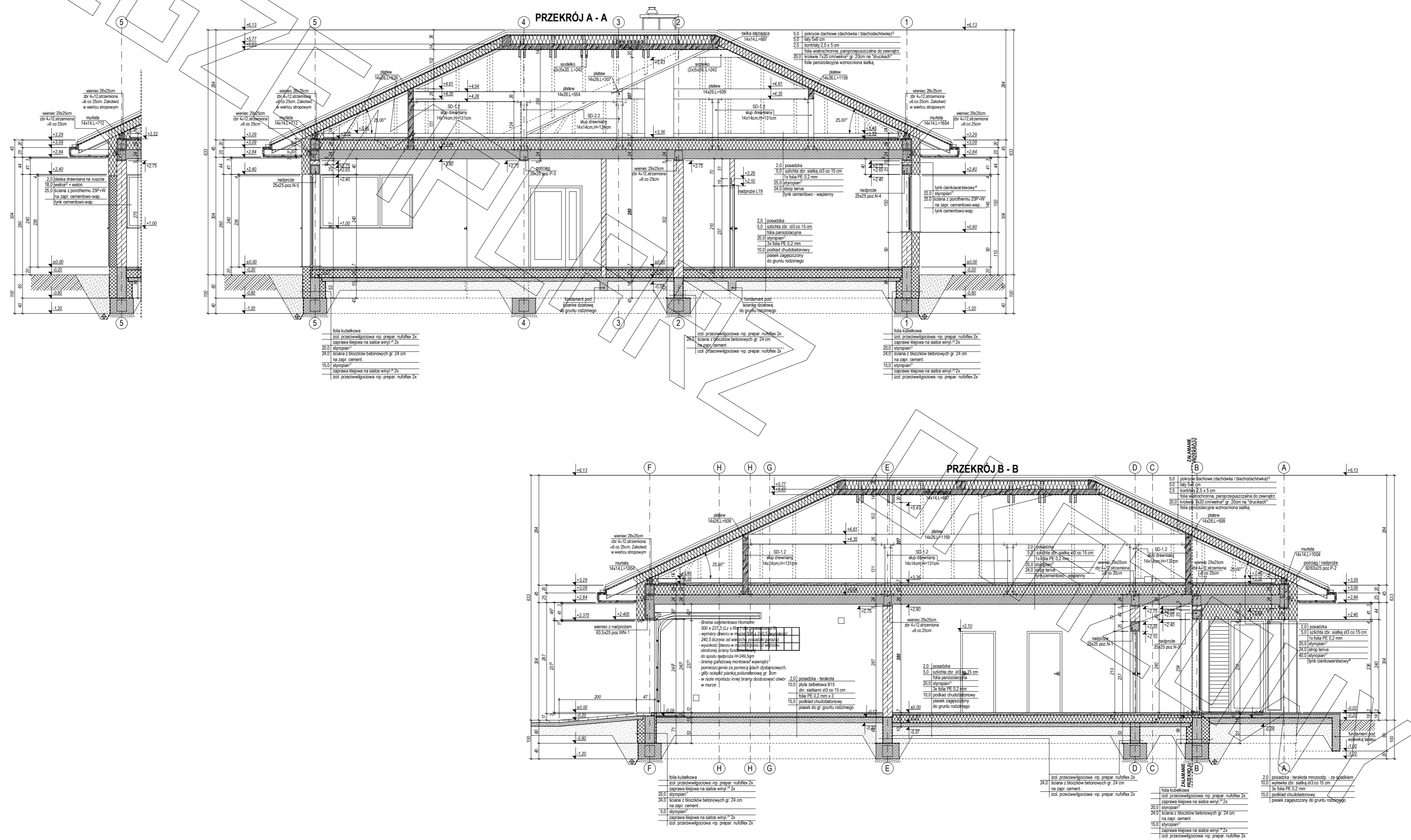


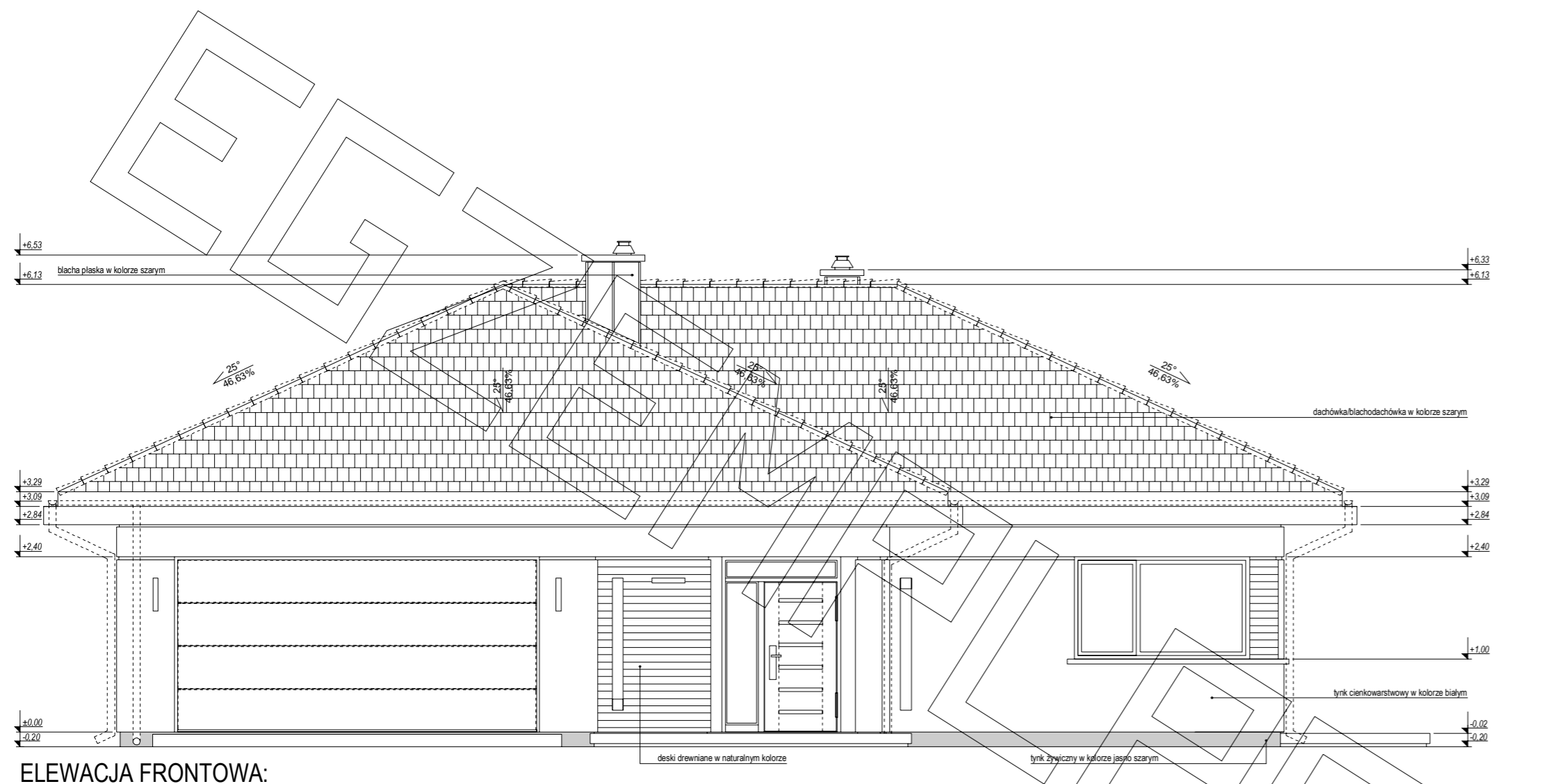
Brama oświetlowa Homarus
800 x 237,5 (L x Rm) dla przystrojenia N
wymiaru wejścia w surowo 240,5 wysokości
240,5 liczonej od wierzchu przystroju (garażu)
Wskazanie kierunku w kierunku od wierzchu
obrotowe (zamykanie) przystroju
do sypialni 10-240,5cm
- brama przesłona frontowa "Horus"
- pomocnicza z pomocą do przystroju
- gładki ocieplenie paneli podłogowych gr. 3cm
w razie montażu bramy stosować otwór
w murze

Podjazd wymiary:
wys. - 17,3cm
głęb. - 200cm
szer. - 500cm

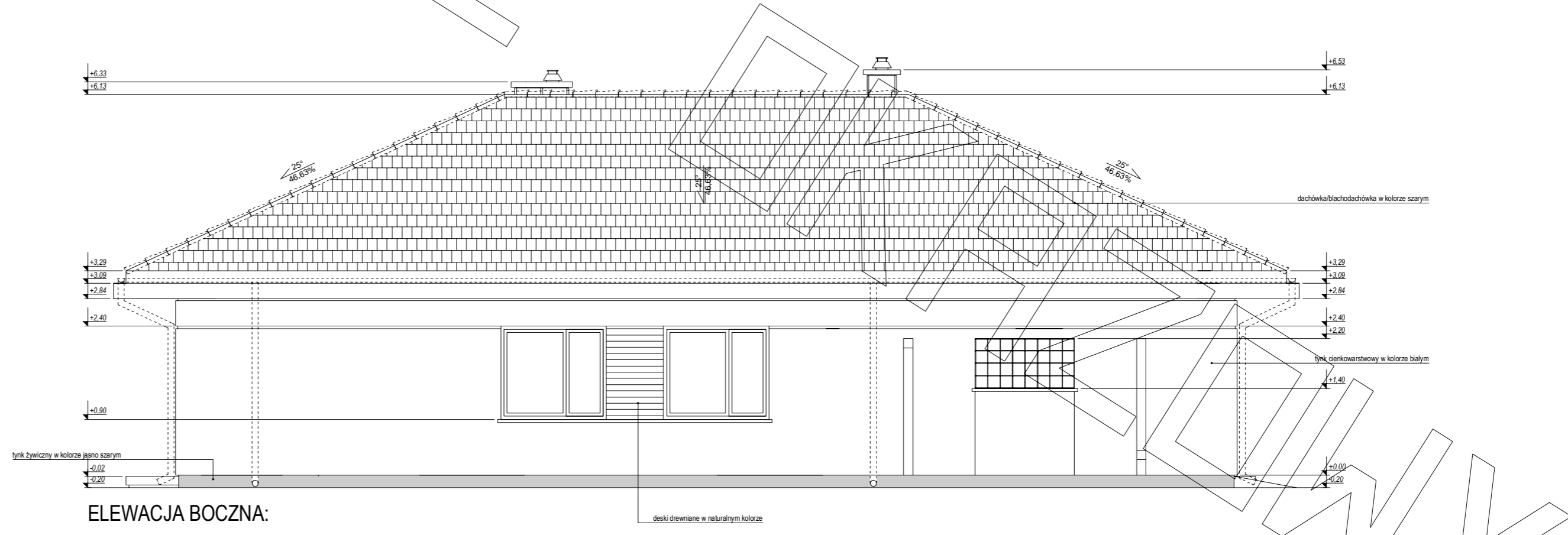
RZUT STRYCHU



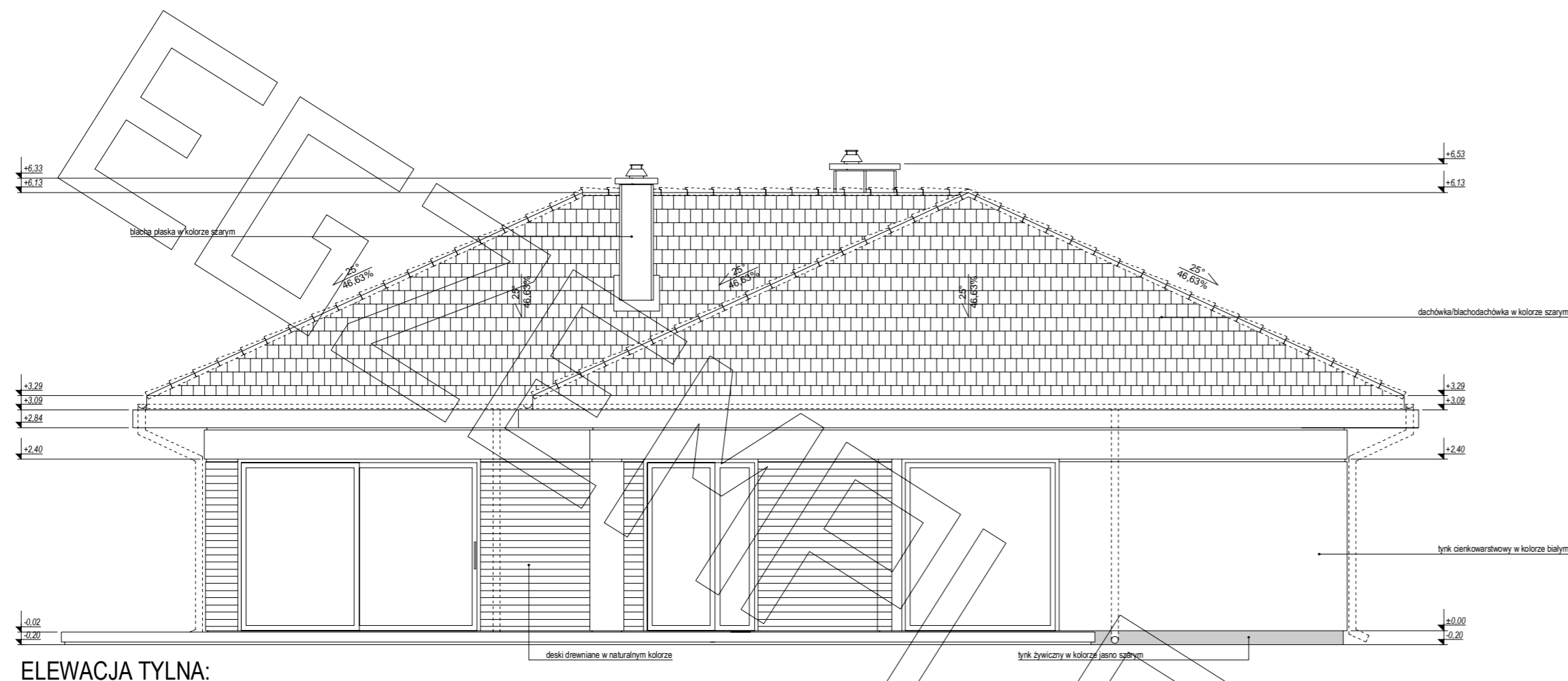




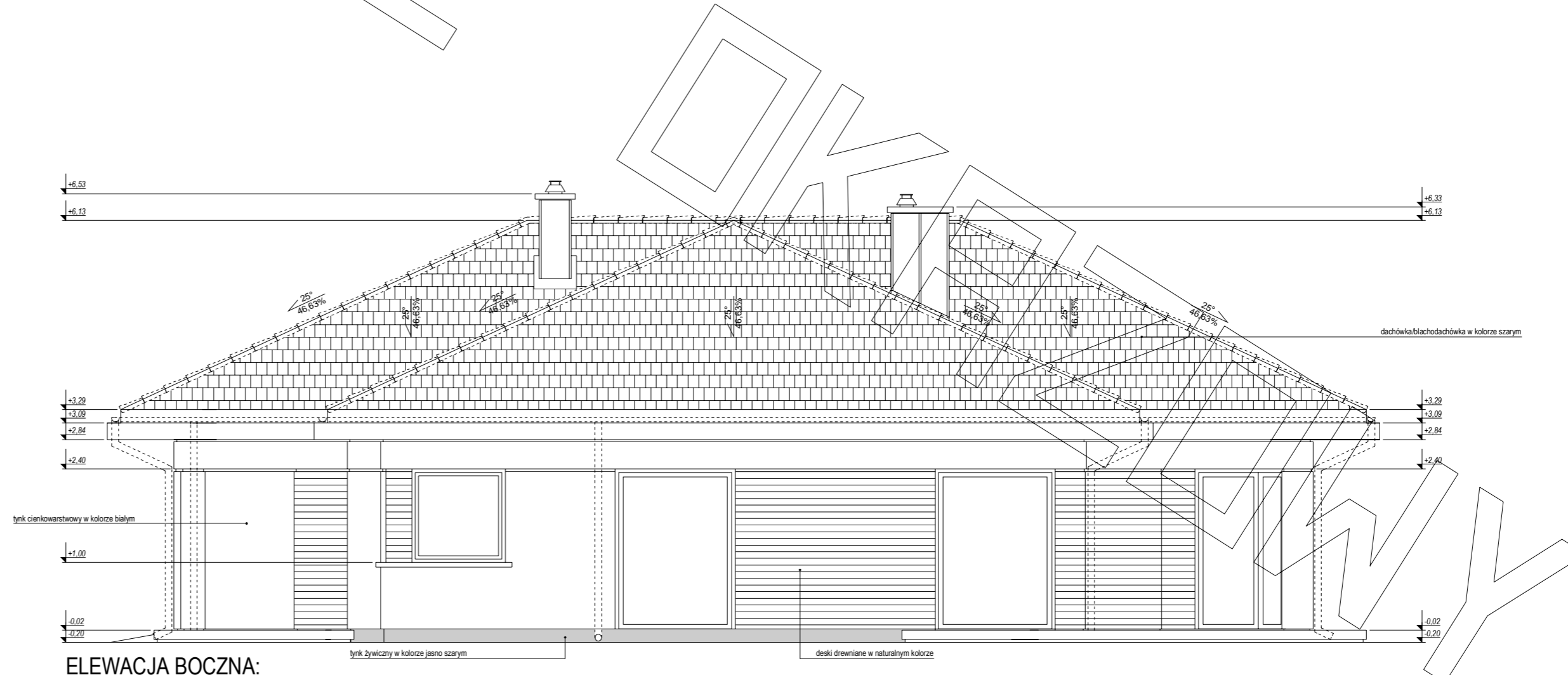
ELEWACJA FRONTOWA:



ELEWACJA BOCZNA:



ELEWACJA TYLNA:



ELEWACJA BOCZNA: