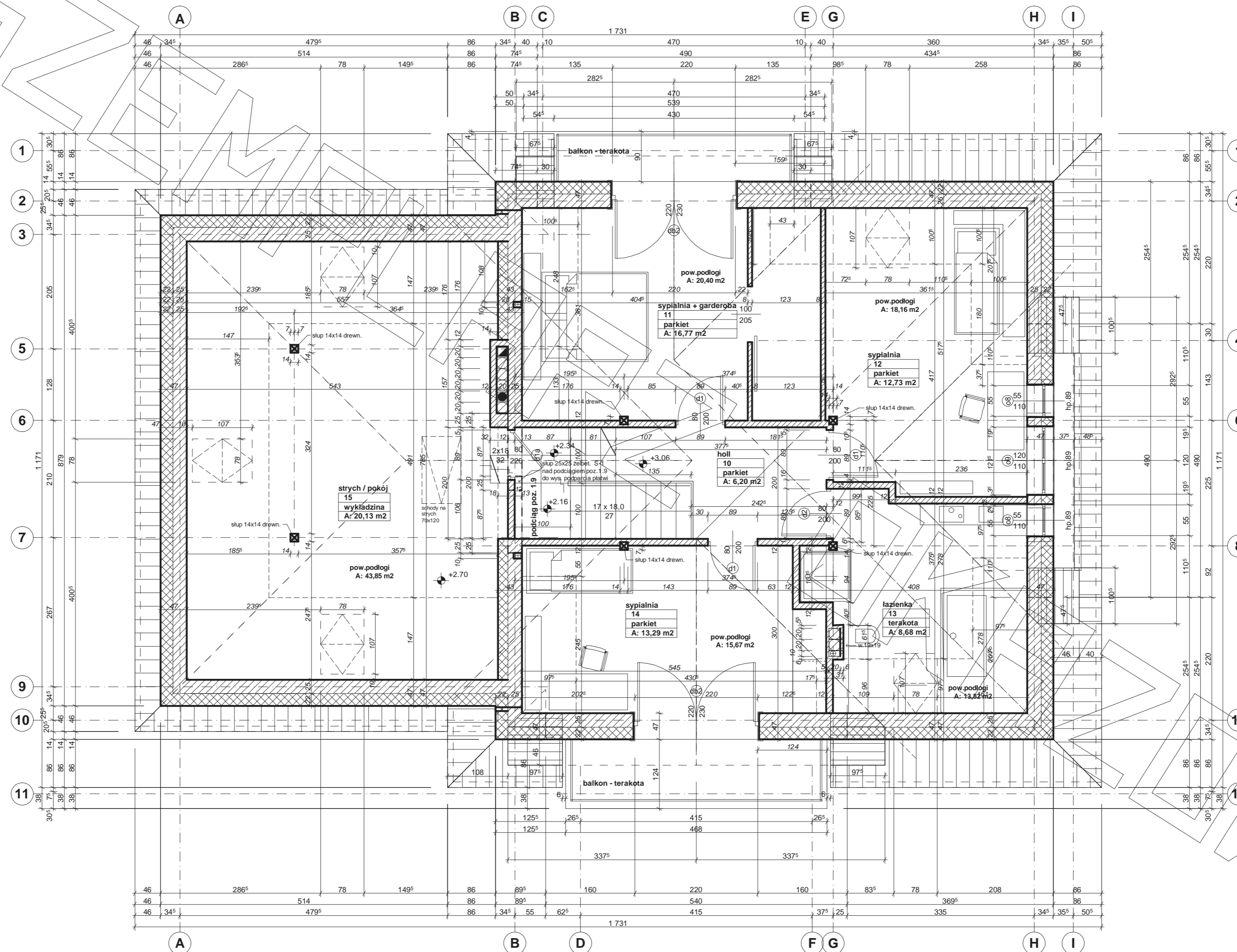
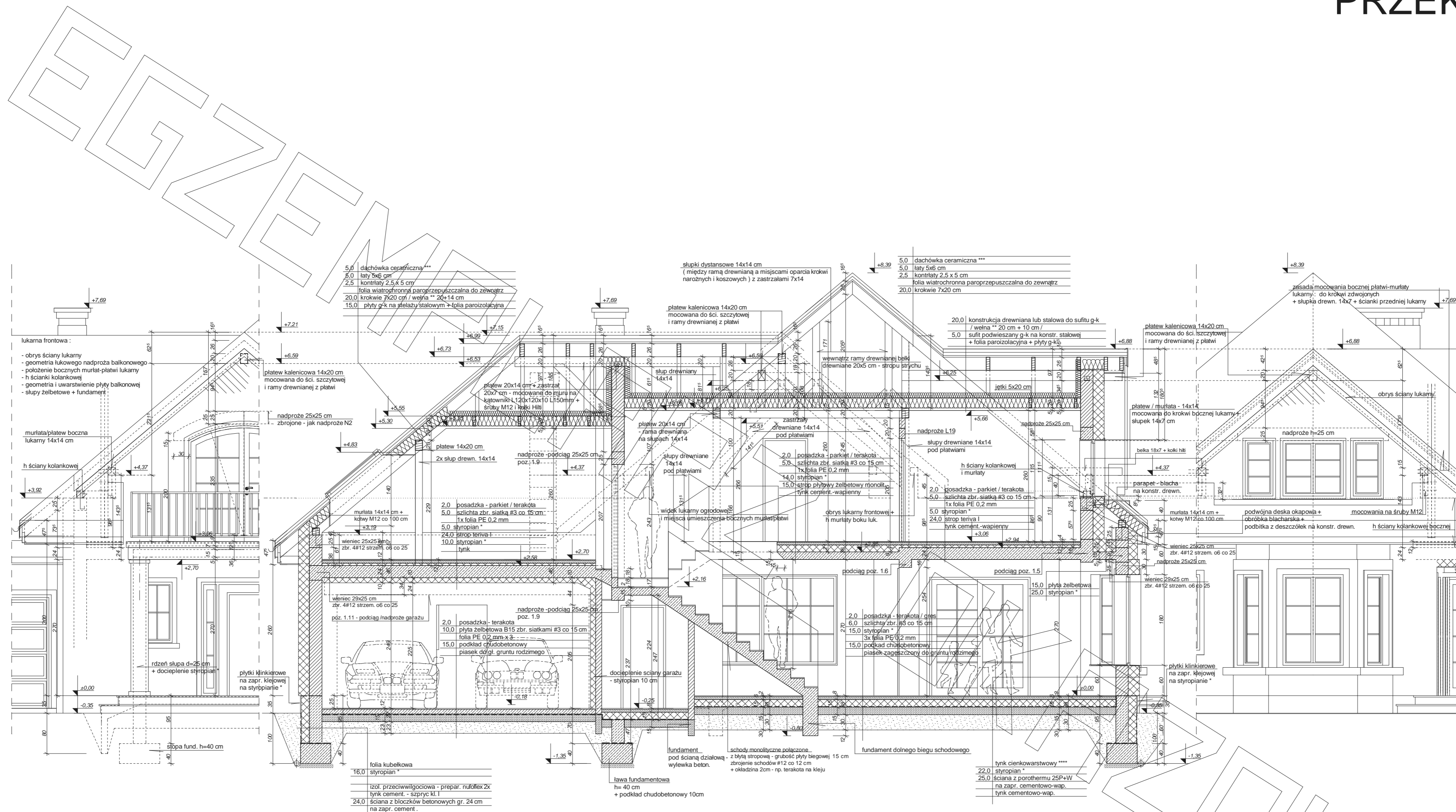




# RZUT PODDASZA



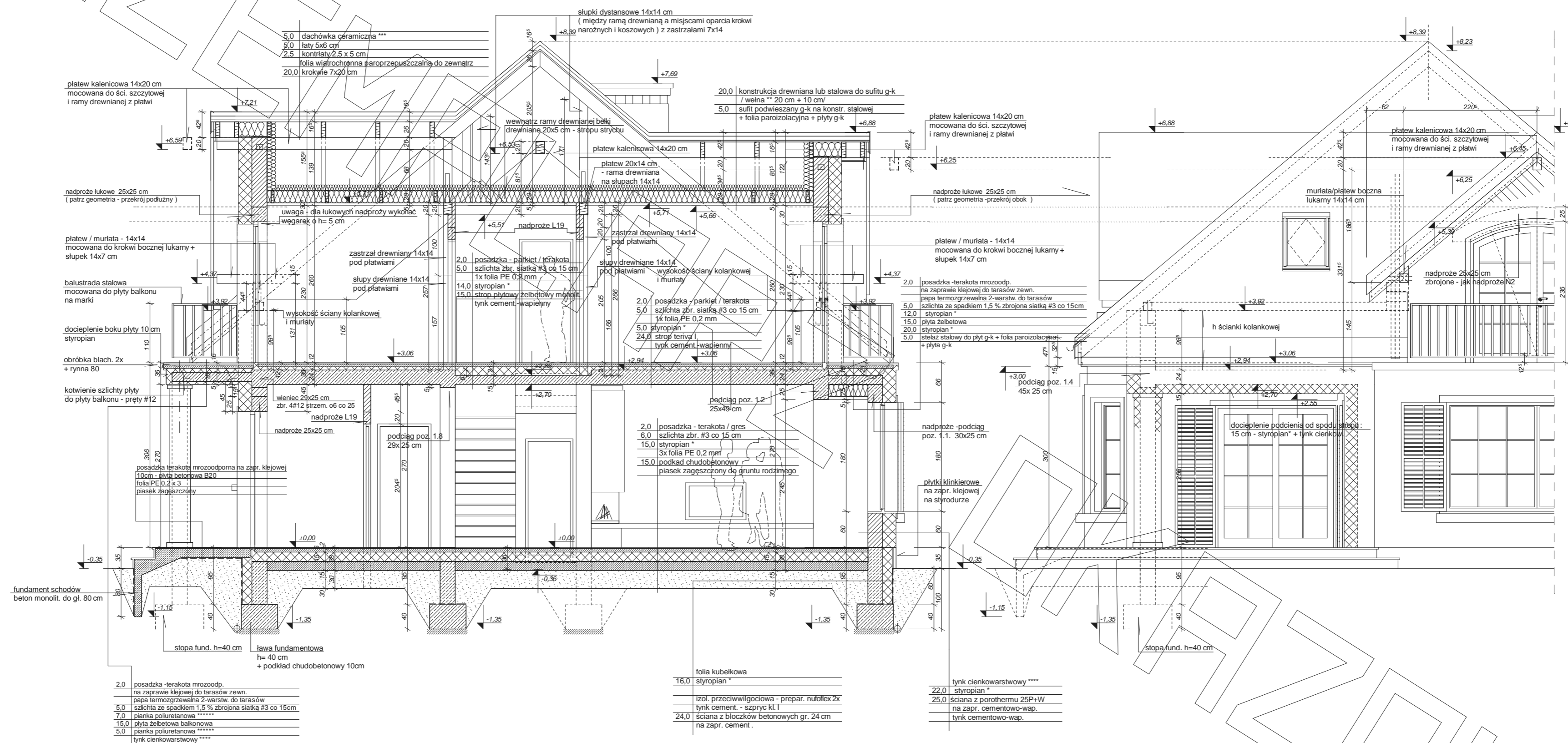


\* proponowane rodzaje styropianu w zależności od miejsca zastosowania:

1. balkon/podłoga (w tym na gruncie) - "Termo Organika dach - podłoga"
2. dach / stropodach - "Termo Organika dach - podłoga"
3. ściany zewnętrzne - "Termo Organika fasada"
4. fundamenty - "Termo Organika fundament"

- dla budynków o podwyższonej energooszczędności:
1. balkon/podłoga (w tym na gruncie) "Termo Organika Termonium dach - podłoga"
  2. ściany zewnętrzne - "Termo Organika Termonium Plus fasada"
  3. fundamenty - "Termo Organika Termonium fundament"

- \*\* proponowana wełna mineralna/szklana w zależności od miejsca zastosowania:
- "Wełna Knauf Insulation w Ecosse Technology"
1. dach skosiny - Classic 032; Classic 039; Unifit 035; Unifit 039
  2. strop drewniany - Classic 039; Classic 044
  3. fasada wentylowana - TP 116; TP 435 B; TP 425 B; TPM 135



- 2.0 posadzka -terakota mrozoodp.
- na zaprawie klejowej do tarasów zewn.
- papa termozgrzewalna 2-warstw. do tarasów
- 5.0 szlichta zbr. siatka #3 co 15cm
- 7.0 pianka poliuretanowa \*\*\*\*\*
- 15.0 płyta żelbetonowa balkonowa
- 5.0 pianka poluretanowa \*\*\*\*\*
- tylnk cienkowarstwowy \*\*\*\*

- 16.0 folia kubelkowa
- styropian \*
- izol. przeciwwilgociowa - prepar. nufloflex 2x
- tylnk cement. - szpryc. kl. I
- 24.0 ściana z bloczków betonowych gr. 24 cm
- na zapr. cement.

- 22.0 tylnk cienkowarstwowy \*\*\*\*
- styropian \*
- 25.0 ściana z porothermu 25P+W
- na zapr. cementowo-wap.
- tylnk cementowo-wap.

\* proponowane rodzaje styropianu w zależności od miejsca zastosowania:

1. balkon/podłoga (w tym na gruncie) - "Termo Organika dach - podłoga"
2. dach / stropodach - "Termo Organika dach - podłoga"
3. ściany zewnętrzne - "Termo Organika fasada"
4. fundamenty - "Termo Organika fundament"

dla budynków o podwyższonej energooszczędności:

1. balkon/podłoga (w tym na gruncie) "Termo Organika Termonium dach - podłoga"
2. ściany zewnętrzne - "Termo Organika Termonium Plus fasada"
3. fundamenty - "Termo Organika Termonium fundament"

\*\* proponowana wełna mineralna/szklana w zależności od miejsca zastosowania:

- "Wełna Knauf Insulation w Ecose Technology"
- 1. dach skośny - Classic 032; Classic 039; Unifit 035; Unifit 039
- 2. strop drewniany - Classic 039; Classic 044
- 3. fasada wentylowana - TP 116; TP 435 B; TP 425 B; TPM 135

\*\*\* proponowane rodzaje pokrycia dachowego

1. "Dachówka ceramiczna Creston"
2. "Dachówka cementowa Euront"
3. Blacho-dachówka
4. Blacha płaska, łączona listwowo
5. Gont bitumiczny

\*\*\*\* kompletny system ociepleń Termo Organika

\*\*\*\*\* deska elewacyjna Cedral

\*\*\*\*\* w razie zmiany materiału np. na styropian lub wełnę mineralną grubość ocieplenia dostosować do obowiązujących przepisów



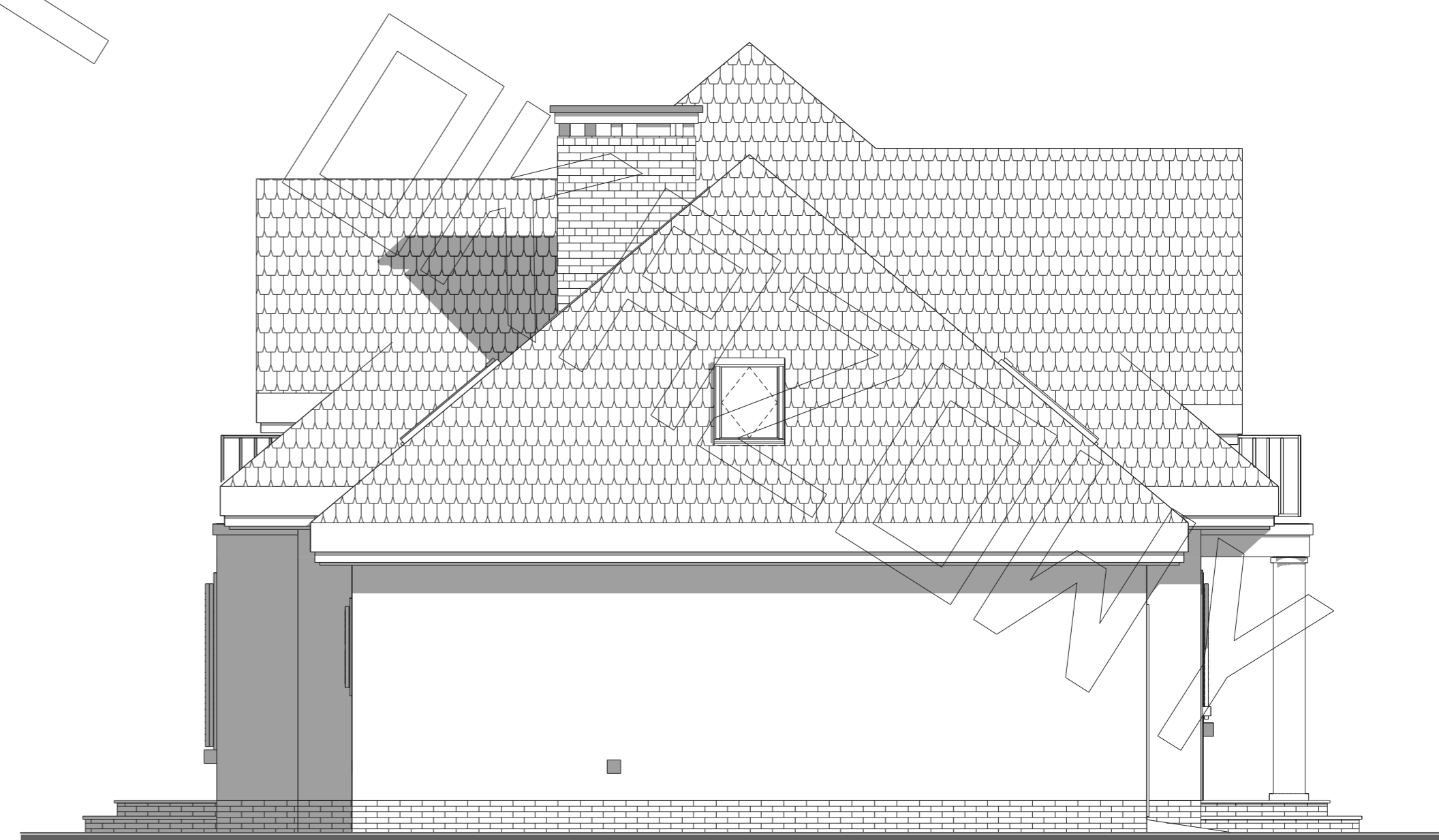
elewacja frontowa :



elewacja boczna :



elewacja ogrodowa :



elewacja boczna :