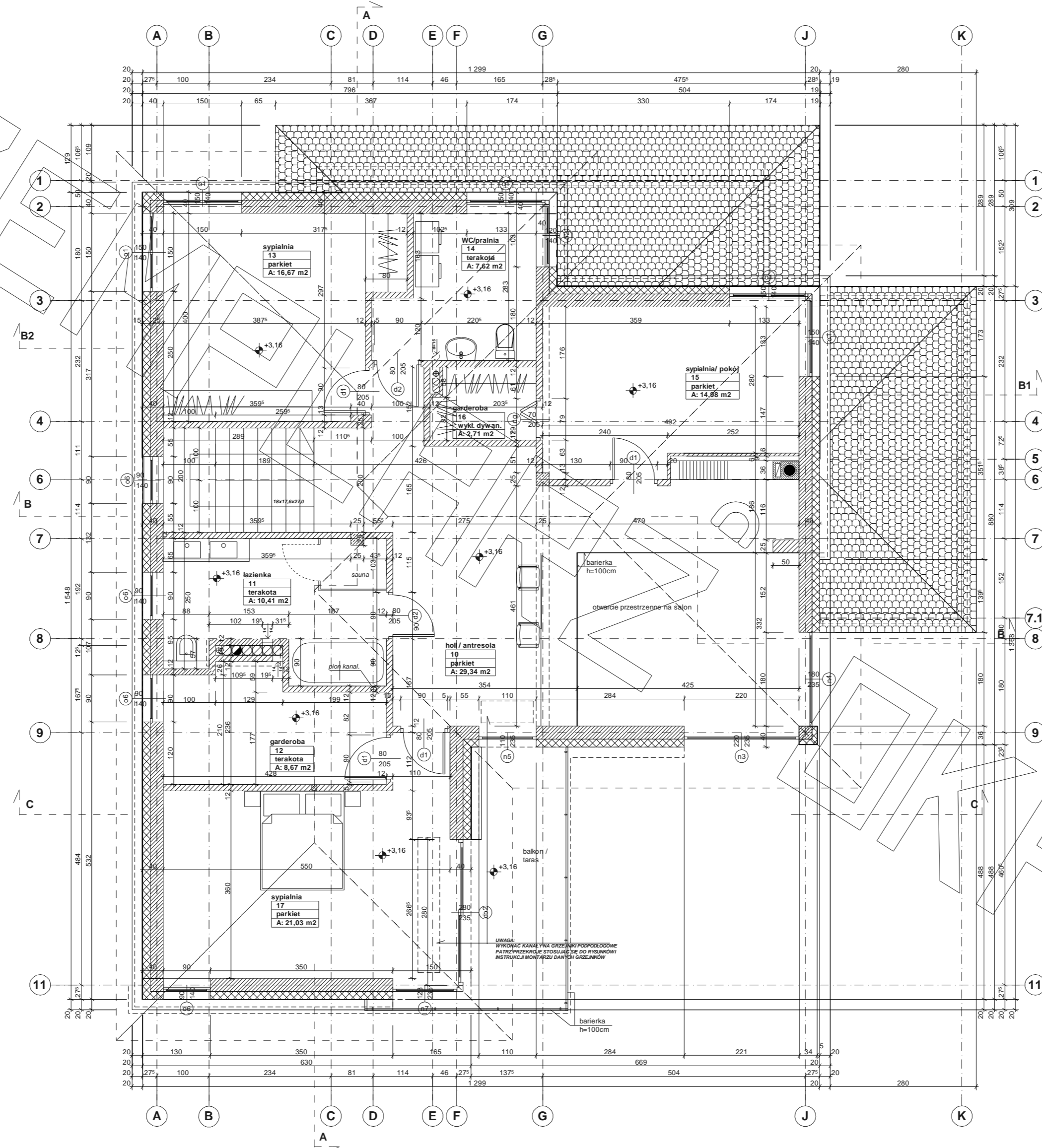
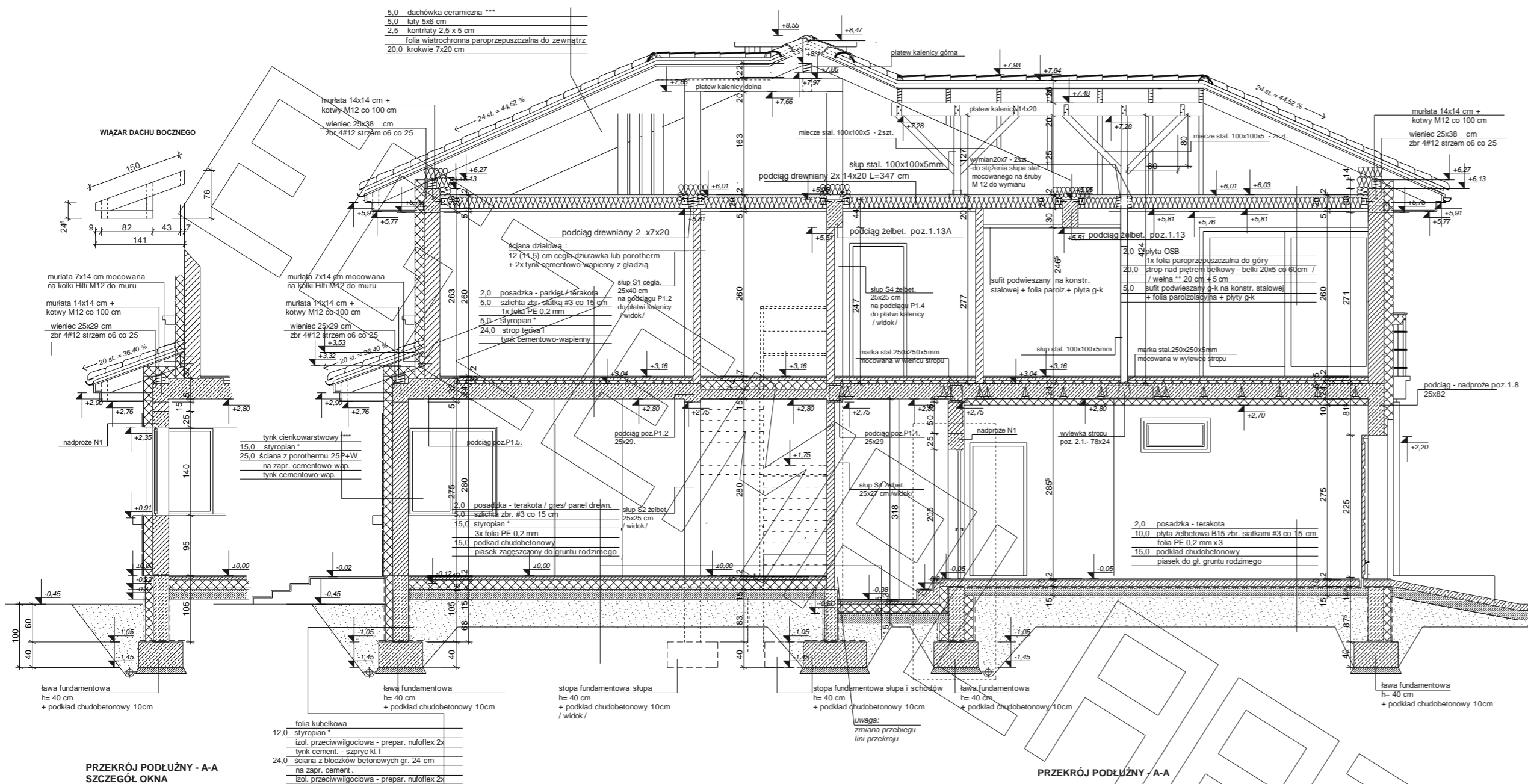




# RZUT PIĘTRA





PRZEKRÓJ PODŁUŻNY - A-A

proponowane rodzaje styropianu w zależności od miejsca zastosowania:

1. balkon/podłoga (w tym na gruncie) - "Termo Organika dach - podłoga"
2. dach / stropodach - "Termo Organika dach - podłoga"
3. ściany zewnętrzne - "Termo Organika fasada"
4. fundamenty - "Termo Organika fundament"

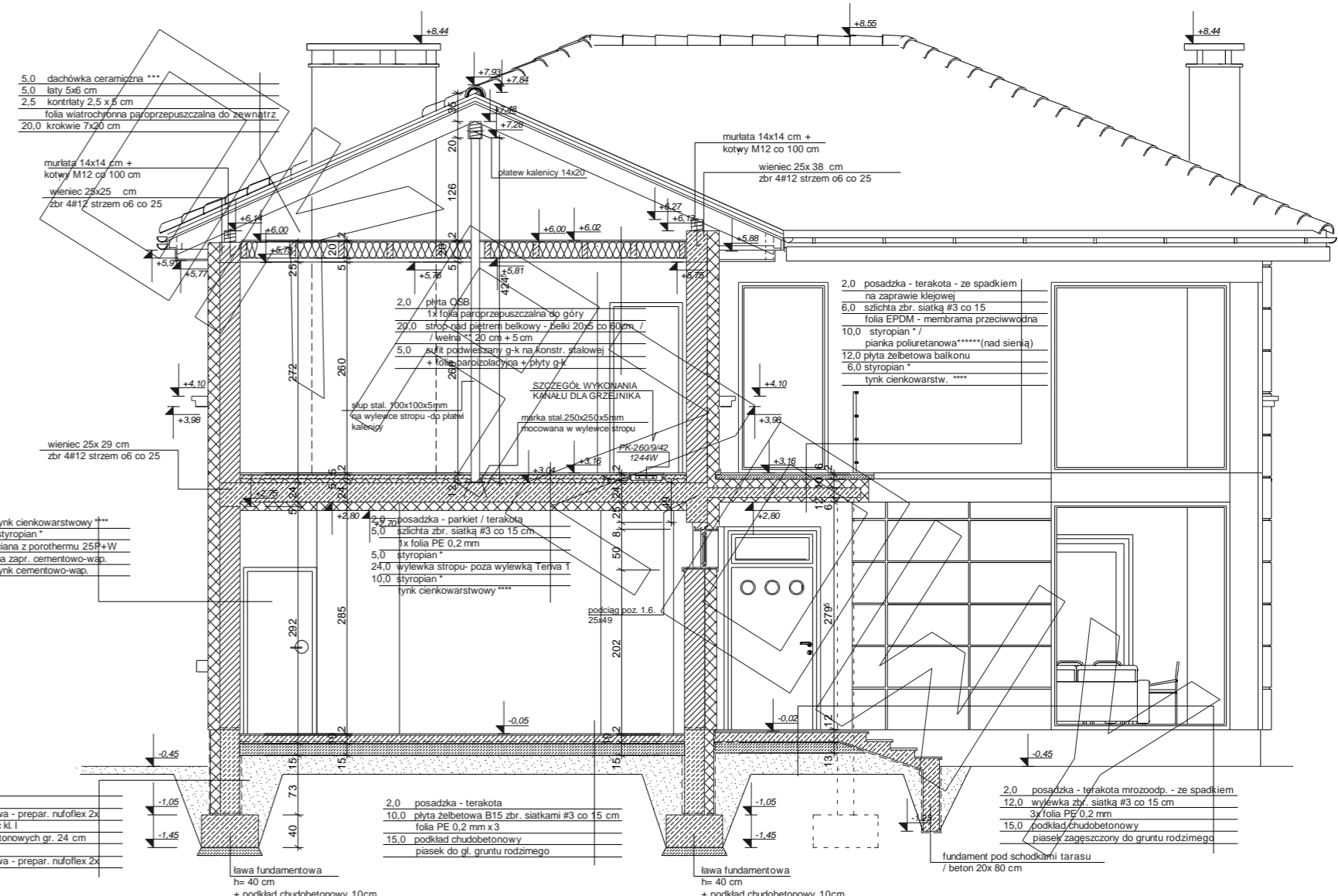
dla budynków o podwyższonej energooszczędności:

1. balkon/podłoga (w tym na gruncie) "Termo Organika Termonium dach - podłoga"
2. ściany zewnętrzne - "Termo Organika Termonium Plus fasada"
3. fundamenty - "Termo Organika Termonium fundament"

proponowana wełna mineralna/szkłana w zależności od miejsca zastosowania:

"Wełna Knauf Insulation w Ecose Technology"

1. dach skosny - Classic 032; Classic 039; Unifit 035; Unifit 039
2. strop drewniany - Classic 039; Classic 044
3. fasada wertykalna - TP 116; TP 435 B; TP 425 B; TPM 135



PRZEKRÓJ PRZEZ GARAŻ

proponowane rodzaje styropianu w zależności od miejsca zastosowania:

1. balkon/podłoga (w tym na gruncie) - "Termo Organika dach - podłoga"
2. dach / stropodach - "Termo Organika dach - podłoga"
3. ściany zewnętrzne - "Termo Organika fasada"
4. fundamenty - "Termo Organika fundament"

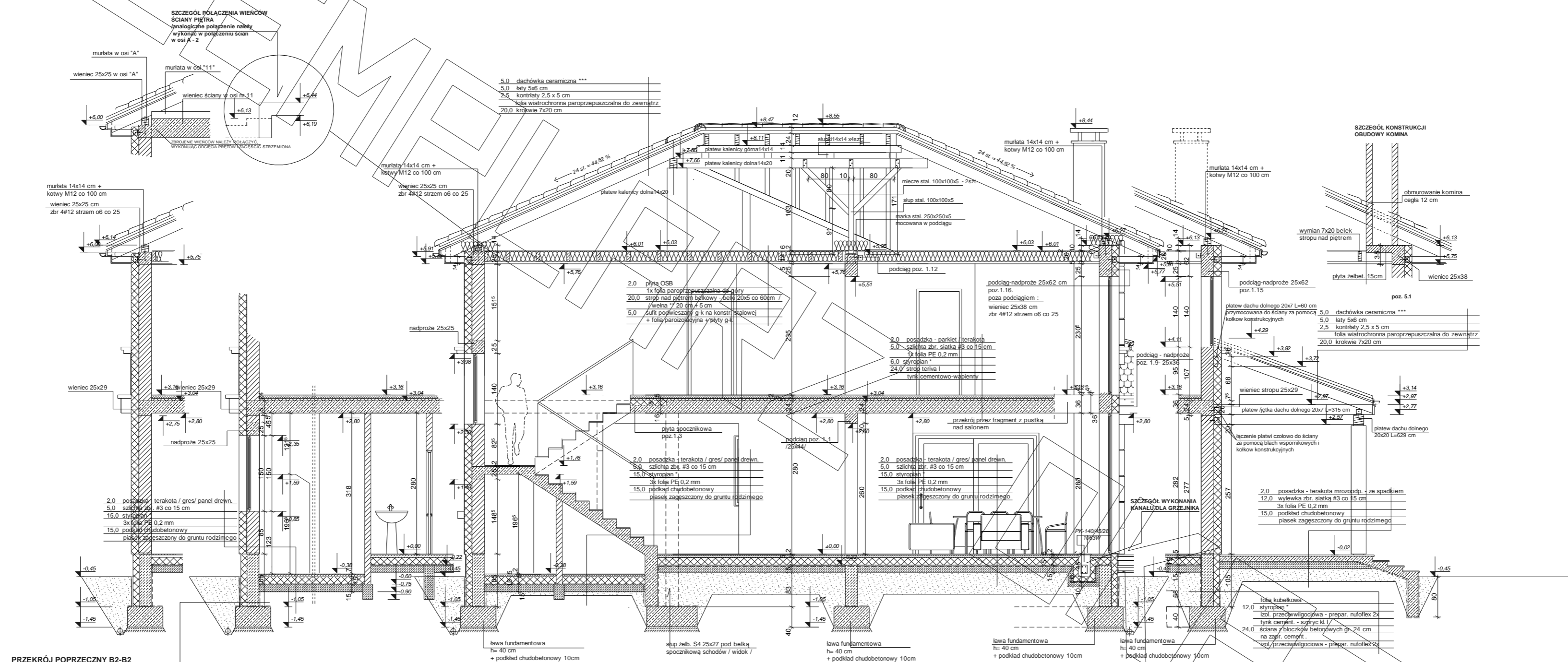
dla budynków o podwyższonej energooszczędności:

1. balkon/podłoga (w tym na gruncie) "Termo Organika Termonium dach - podłoga"
2. ściany zewnętrzne - "Termo Organika Termonium Plus fasada"
3. fundamenty - "Termo Organika Termonium fundament"

proponowana wełna mineralna/szkłana w zależności od miejsca zastosowania:

"Wełna Knauf Insulation w Ecose Technology"

1. dach skosny - Classic 032; Classic 039; Unifit 035; Unifit 039
2. strop drewniany - Classic 039; Classic 044
3. fasada wertykalna - TP 116; TP 435 B; TP 425 B; TPM 135



PRZEKRÓJ POPRZECZNY B2-B2

PRZEKRÓJ POPRZECZNY B3-B3

PRZEKRÓJ POPRZECZNY B-B

PRZEKRÓJ POPRZECZNY B1-B1

folia kubelkowa
12,0 styropian
fol. przeciwwilgociowa - prepar. nufoliflex 2x
tyrk cement. - sztycyt K1
24,0 ściana z bloczków betonowych gr. 24 cm
na azur. cement
fol. przeciwwilgociowa - prepar. nufoliflex 2x

\*\*\* proponowane rodzaje pokrycia dachowego (w projekcie przyjęto obciążenie dachówką ceramiczną):

1. Dachówka ceramiczna Creator
2. Dachówka cementowa Euroton
3. Blacha dachówka
4. Blacha płaska, łączona listwowo

\*\*\*\* kompletny system ociepleń Termo Organika

\*\*\*\*\* deska elewacyjna Cedral

\*\*\*\*\* w razie zmiany materiału np. na styropian lub wełnę mineralną grubość ocieplenia dostosować do obowiązujących przepisów

\* proponowane rodzaje styropianu w zależności od miejsca zastosowania:

1. balkon/podłoga (w tym na gruncie) - "Termo Organika dach - podłoga"
2. dach / stropodach - "Termo Organika dach - podłoga"
3. ściany zewnętrzne - "Termo Organika fasada"
4. fundamenty - "Termo Organika fundament"

dlą butywników o podwyższonej energooszczędności:

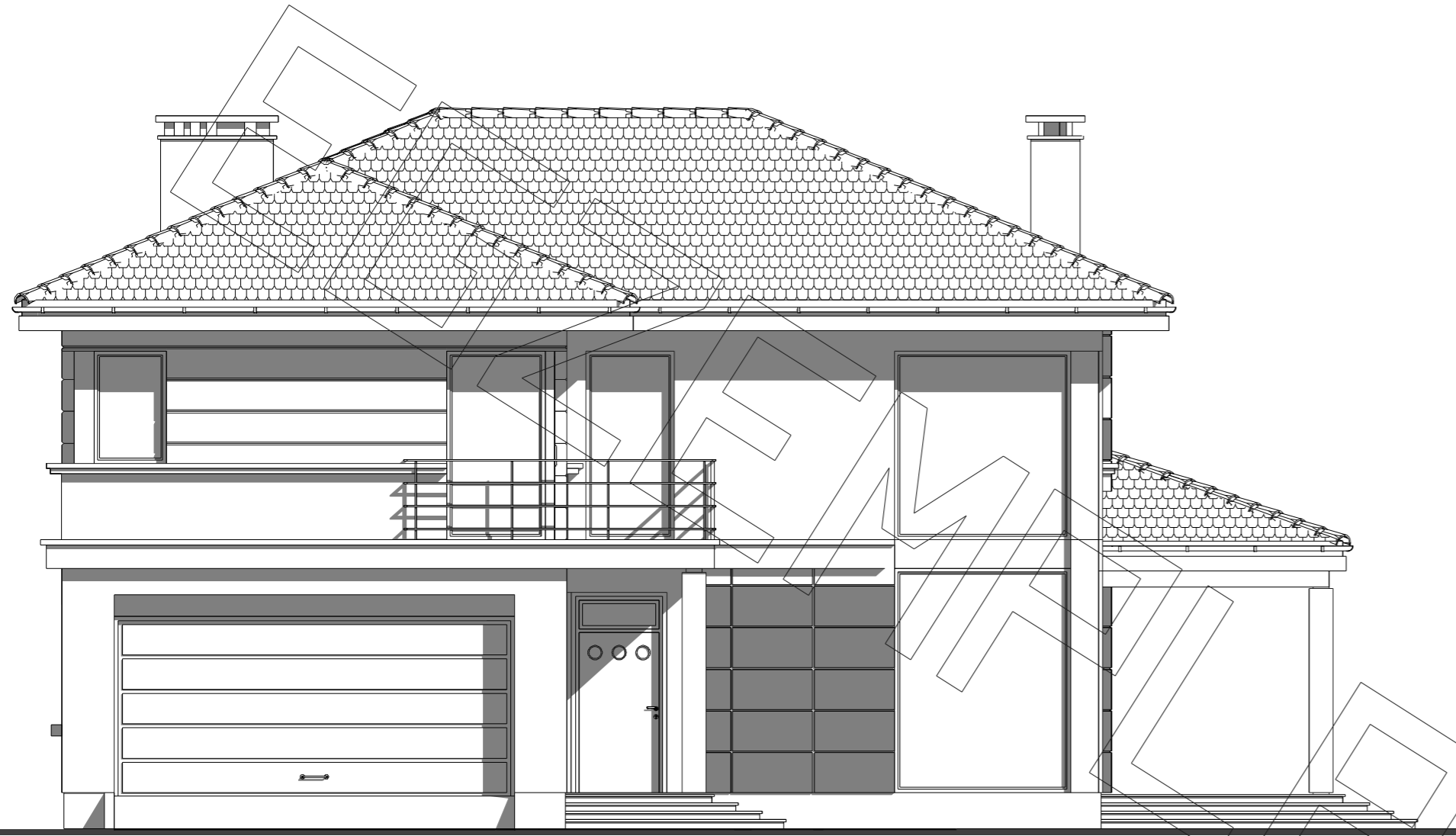
1. balkon/podłoga (w tym na gruncie) "Termo Organika Termonum dach - podłoga"
2. ściany zewnętrzne - "Termo Organika Termonum Plus fasada"
3. fundamenty - "Termo Organika Termonum fundament"

\*\*\* proponowana wełna mineralna/szklana w zależności od miejsca zastosowania:

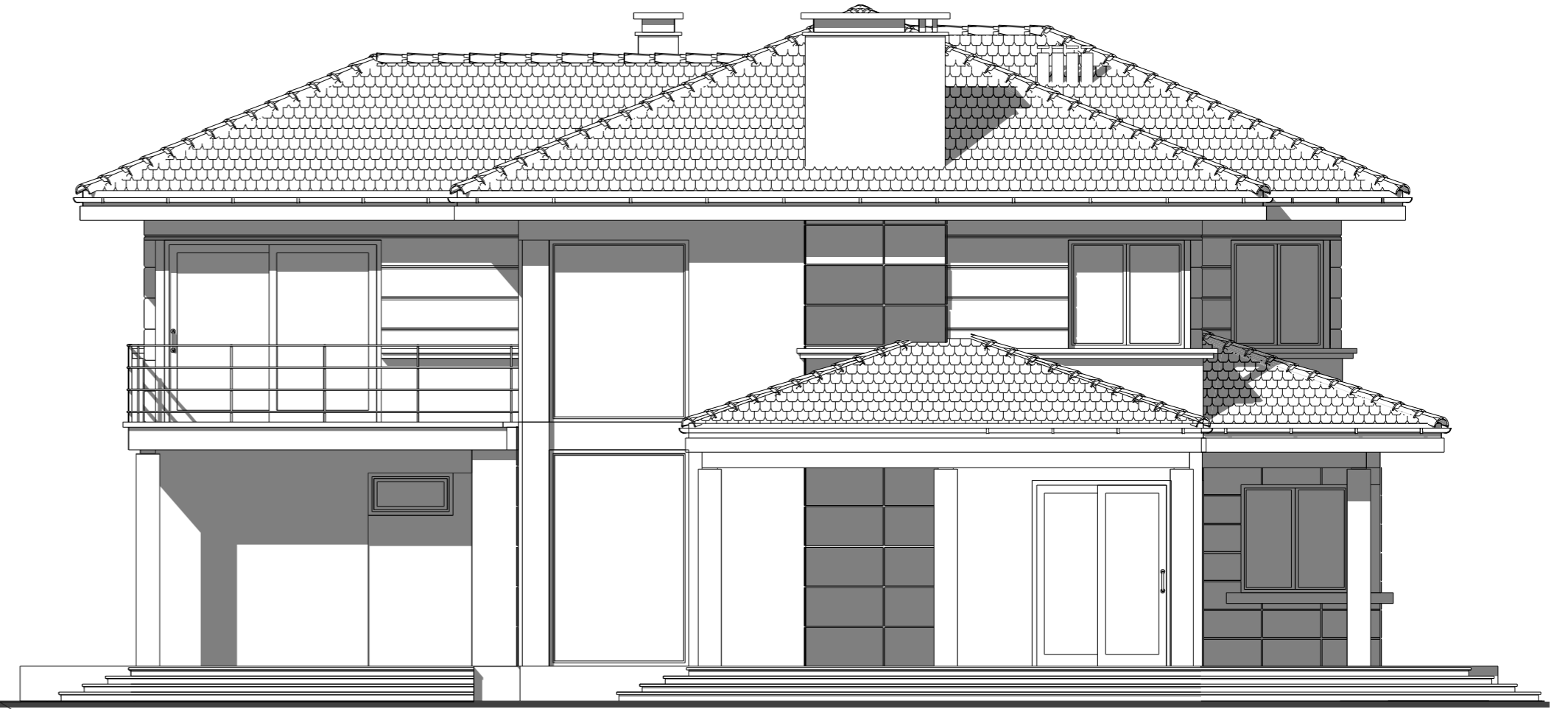
"Wełna Knauf Insulation w Ecose Technology"

1. dach skośny - Classic 032; Classic 039; Unifit 035; Unifit 039
2. strop drewniany - Classic 039; Classic 044
3. fasada wentylowana - TP 116; TP 435 B; TP 425 B; TPM 135

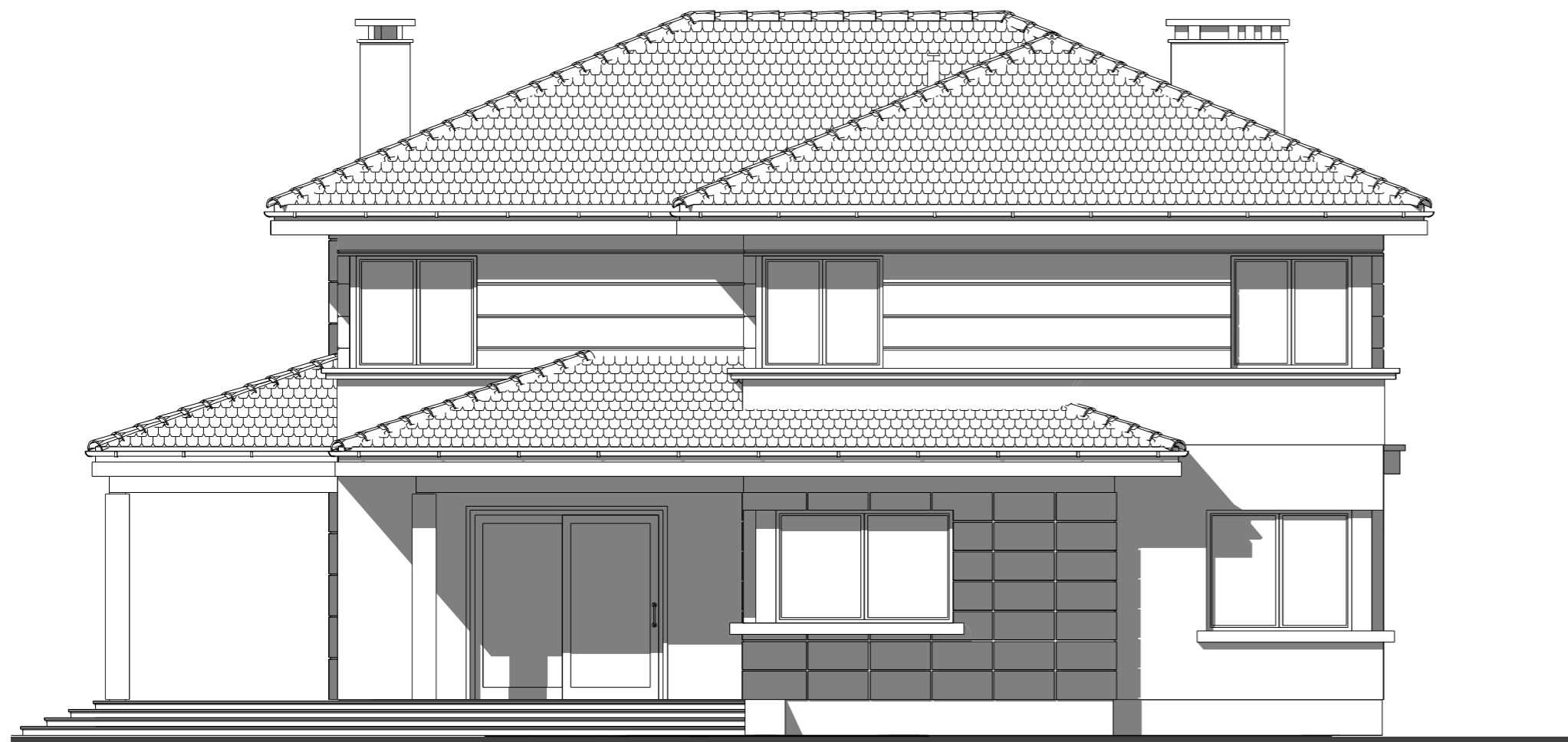
# ELEWACJE



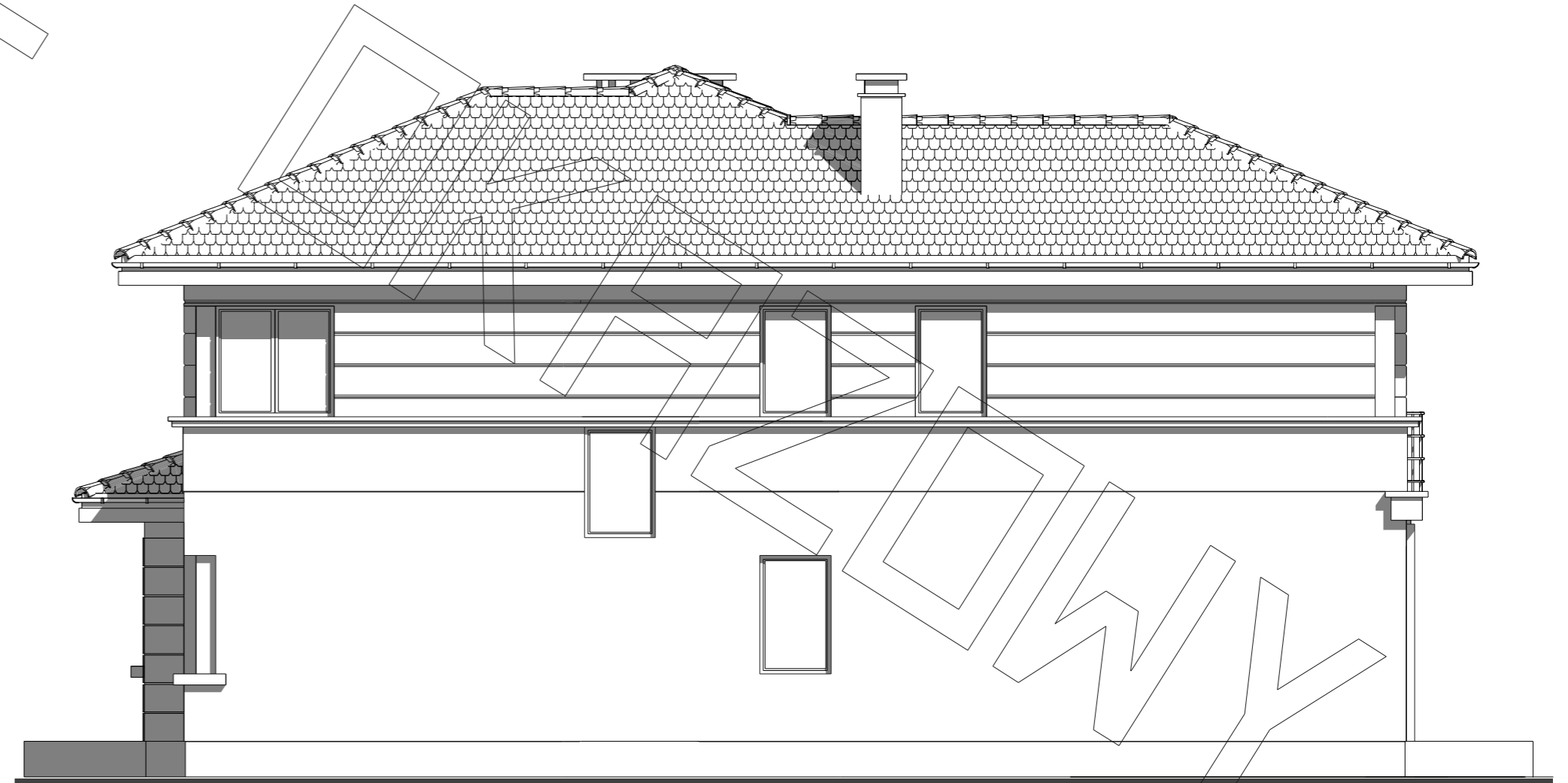
elewacja frontowa :



elewacja boczna :



elewacja tylna - ogrodowa :



elewacja boczna :