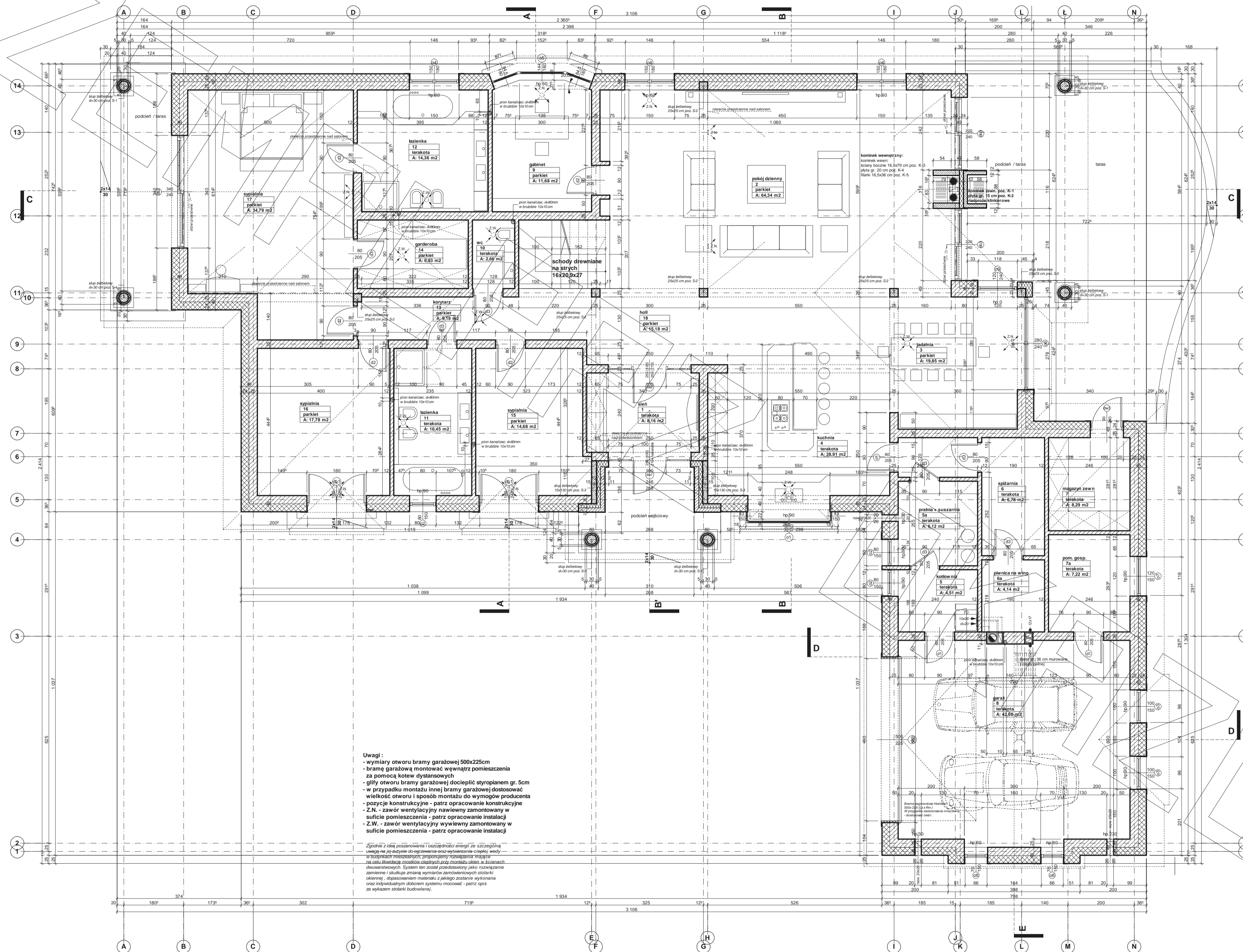


RZUT PARTERU

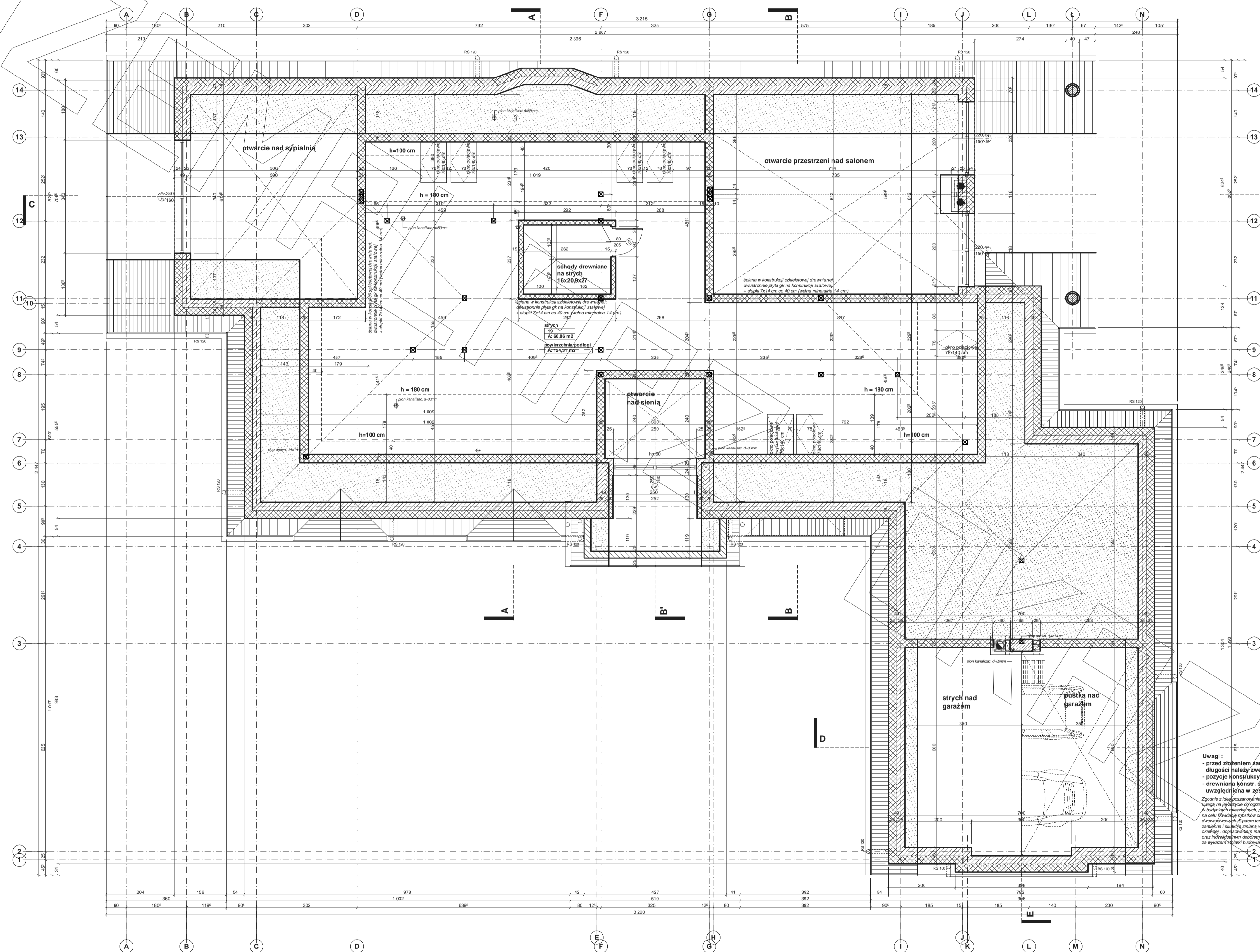


Uwagi :

- wymiary otworu bramy garażowej 500x225cm
- brama garażowa montować wewnątrz pomieszczenia za pomocą kotew dystansowych
- głąb otworu bramy garażowej docieplić styropianem gr. 5cm
- w przypadku montażu innej bramy garażowej dostosować wielkość otworu i sposób montażu do wymogów producenta
- pozycje konstrukcyjne - patrz opracowanie konstrukcyjne
- Z.N. - zawór wentylacyjny nawiewny zamontowany w suficie pomieszczenia - patrz opracowanie instalacji
- Z.W. - zawór wentylacyjny wylotowy zamontowany w suficie pomieszczenia - patrz opracowanie instalacji

Zgodnie z danymi podawanymi i odczytanymi z niniejszego rysunku nie należy uwzględniać na jego podstawie do wykonania innych prac, w szczególności w zakresie: instalacji elektrycznej, wodno-kanalizacyjnej, wentylacji mechanicznej, ogrzewania, klimatyzacji, itp. Wykonanie tych prac należy uzgodnić z wykonawcą tych prac. System ten został opracowany jako rozwiązanie zamienne i służy do zmiany wymiarów zamontowanych elementów, odczytaniem informacji z planu, odczytaniem wykonania oraz składowaniem informacji o systemie mocowań - patrz opis do wykonania instalacji budowlanej.

RZUT PODDASZA



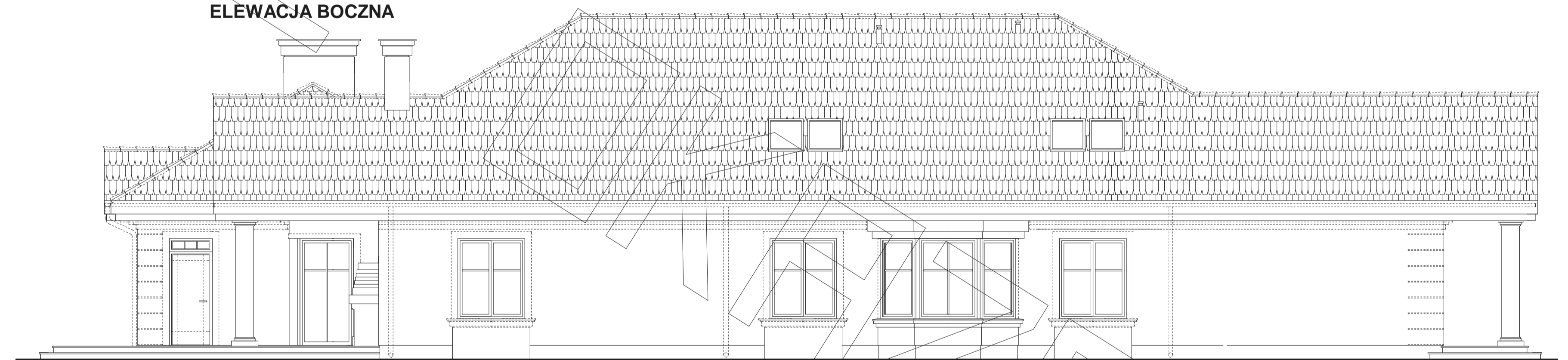
Uwagi:
 - przed złożeniem zamówienia belek stropowych wszystkie długości należy zweryfikować na budowie
 - porzeczki konstrukcyjne - patrz opracowanie konstrukcyjne
 - drewniana konstrukcja szkieletowa nie została uwzględniona w zestawieniu materiałowym
 Zgodnie z projektem konstrukcyjnym i rozporządzeniem o warunkach technicznych w sprawie warunków technicznych, jakim powinny odpowiadać budynki i ich wyznaczone części, przed rozpoczęciem prac budowlanych należy wykonać badania geologiczne i geotechniczne, a także badania laboratoryjne i wypróbowanie próbek gruntu, w celu sprawdzenia warunków gruntowych przy montażu paliw w ścianach zewnętrznych. Wykonanie tych badań jest obowiązkowe i musi być wykonane przed rozpoczęciem prac budowlanych. Wyniki badań należy przedstawić w formie raportu, który zostanie dołączony do projektu konstrukcyjnego. W przypadku stwierdzenia niekorzystnych warunków gruntowych, należy wykonać odpowiednie prace geotechniczne i wykonać badania laboratoryjne i wypróbowanie próbek gruntu, w celu sprawdzenia warunków gruntowych przy montażu paliw w ścianach zewnętrznych. Wykonanie tych badań jest obowiązkowe i musi być wykonane przed rozpoczęciem prac budowlanych. Wyniki badań należy przedstawić w formie raportu, który zostanie dołączony do projektu konstrukcyjnego.



ELEWACJA FRONTOWA



ELEWACJA BOCZNA



ELEWACJA TYLNA



ELEWACJA BOCZNA