

RZUT PIWNICY

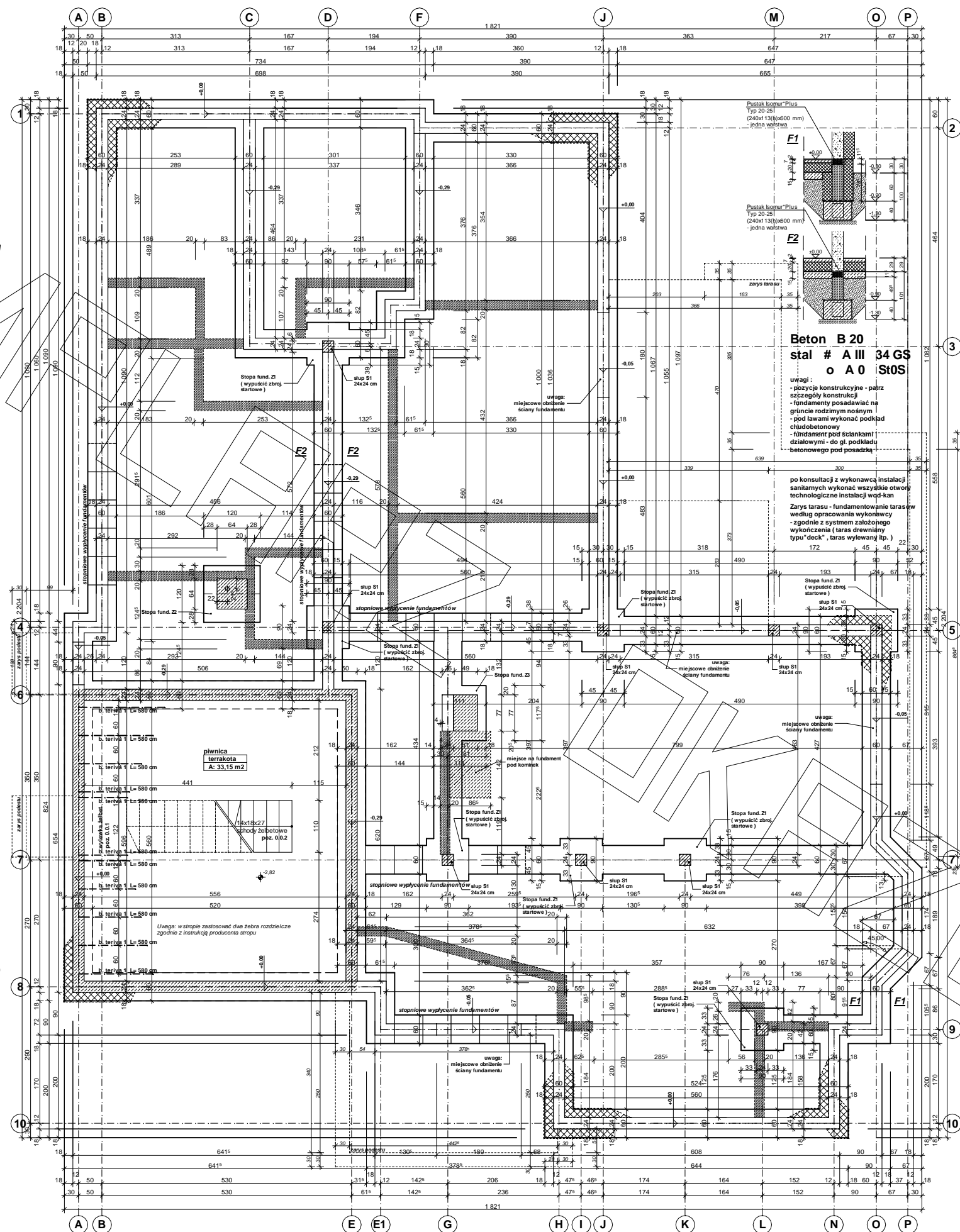
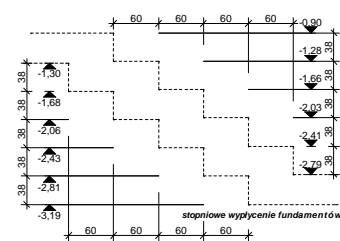
MG

Uwaga:

W projektowanym budynku jako warstwę startową ścian zastosowano pustaki izolacyjne Isomur Plus firmy Stahtron. Zmianę systemu startowego należy warunkować zachowaniem parametrów izolacyjnych i wytrzymałościowych na tym samym poziomie.

Podane wysokości ścian fundamentowych odnoszą się do góry posadowienia pustaka izolacyjnego Isomur Plus względem zera projektu.

W stropie nad piwnicą wykonać dwa zębra rozdzielcze 12x24 cm (zbrojenie wg. konstrukcji)

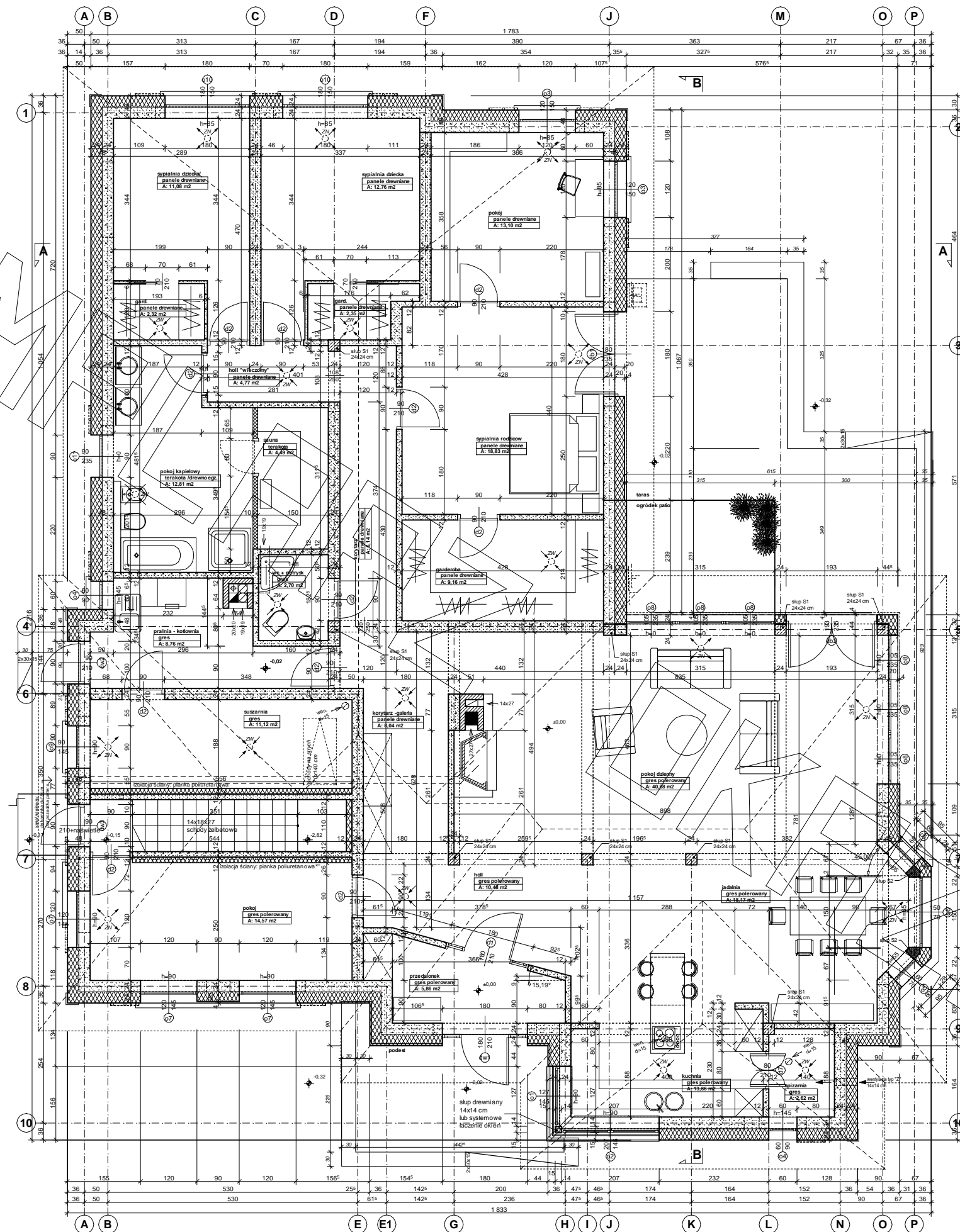


Beton B 20
stal # A III 34 GS
o A 0 IStOS

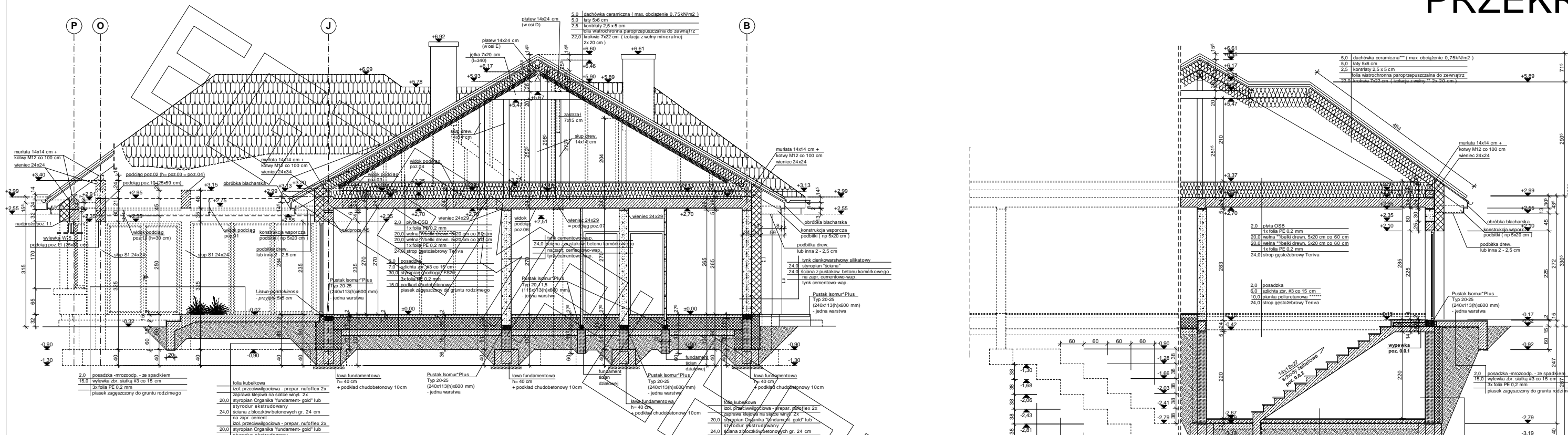
uwagi:
 - pozycje konstrukcyjne - patrz szczegóły konstrukcji
 - fundamenty posadziac na gruncie rodzimym nośnym
 - pod ławami wykonać podkład chłodobetonowy
 - fundament pod ściankami działowymi - do gł. podkładu betonowego pod posadzką

po konsultacji z wykonawcą instalacji sanitarnych wykonać wszystkie otwory technologiczne instalacji wzd-kan
 Zarys tarasu - fundamentowanie tarasów według opisanienia wykonawcy
 - zgodnie z systemem założonego wykończenia (taras drewniany typu "deck", taras wylewany itp.)

RZUT PARTERU



Uwaga : mocowanie stolarki budowlanej
Zgodnie z ideą oszczędności energii ze szczególną uwagą na jej zużycie do ogrzewania oraz wytworzenia ciepłej wody w budynkach mieszkalnych, proponujemy rozwiązanie mające na celu likwidację mostków cieplnych przy montażu okien w szanach dwustronnych. System ten został przedstawiony jako rozwiązanie wymagające konsultacji z producentem stolarki, dopasowaniem materiału z którego zostanie wykonana oraz indywidualnym doбором systemu mocowań - patrz opis za wykazem stolarki budowlanej. W projekcie przyjęto wymiar listwy podokiennej 5 x 5 cm. - do systemu mocowania JB-D SFSintec. - wymiar skonsultować z producentem stolarki i konsol montażowej.
Systemem zamierania dla kotewi konsol stalowych jest system mocowania "Tremco ILLbruck MOWO"
UWAGA:
Ostateczny wymiar otworów okiennych wymiary jak i ich dokładne posadowienie według zera projektu dopasować do konkretnego systemu mocowań. Podane wymiary okien są wymiarami nominalnymi nieuwzględniającymi specyfiki montażu.

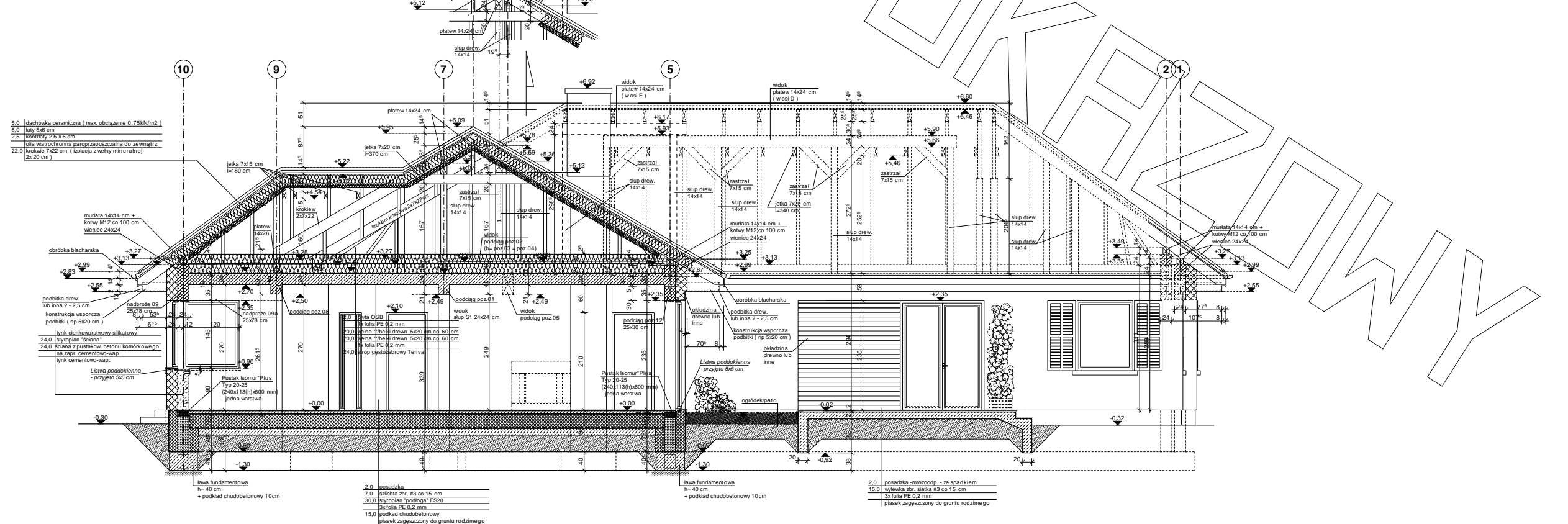


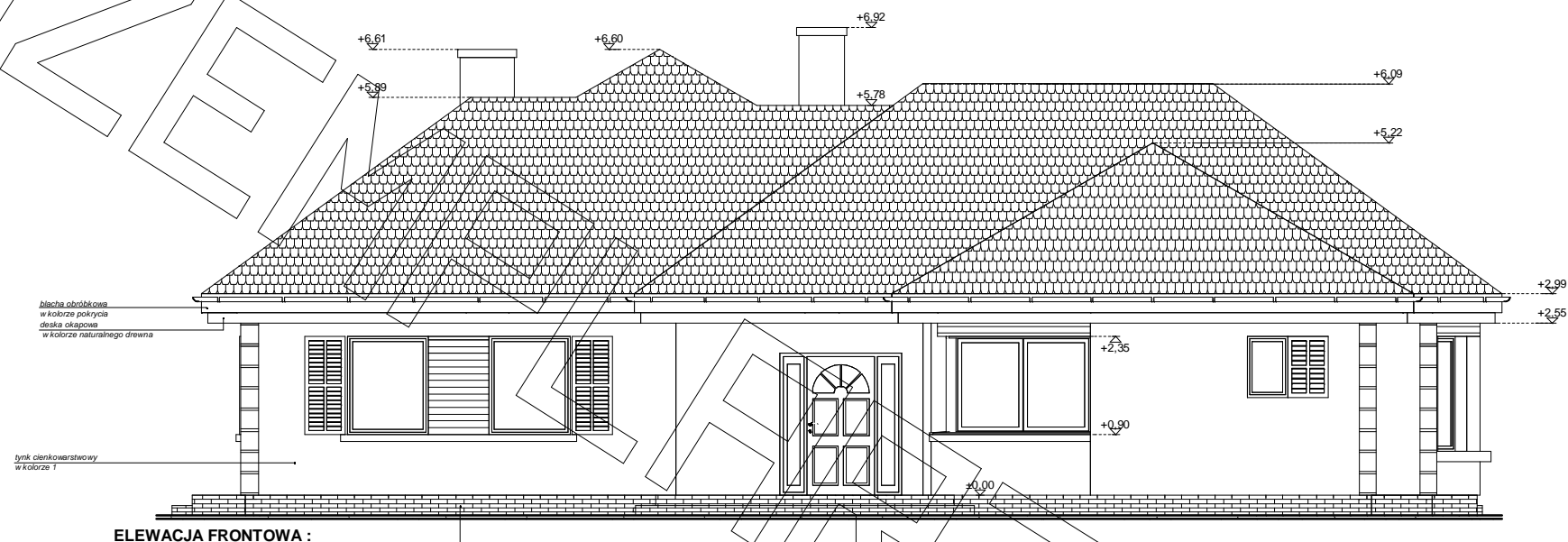
Uwaga - mocowanie stolarki budowlanej
 Zgodnie z ideą poszanowania i oszczędności energii ze szczególną uwagą na jej zużycie do ogrzewania oraz wytworzenia ciepłej wody w budynkach mieszkalnych, proponujemy rozwiązanie mające na celu likwidację mostków cieplnych przy montażu okien w ścianach dwumateriałowych. System ten został przedstawiony jako rozwiązanie wymagające konsultacji z producentem stolarki, doposażeniem materiału z jakiego zostanie wykonana oraz indywidualnym doбором systemu mocowań - patrz opis za wykazem stolarki budowlanej. W projekcie przyjęto wymiar listw podokiennych 5 x 5 cm - do systemu mocowania JB-D SPiSinterc - - wymiar skonsultować z producentem stolarki i konsoli montażowej. Systemem zamienny dla kotewi konsol stalowych jest system mocowania "Tremco ILLbruck MOWO".

UWAGA:
 Dosteczny wymiar otworów okiennych wmurować jak i ich dokładne posadowienie wyciekami zera projektu dopasować do konkretnego systemu mocowań.

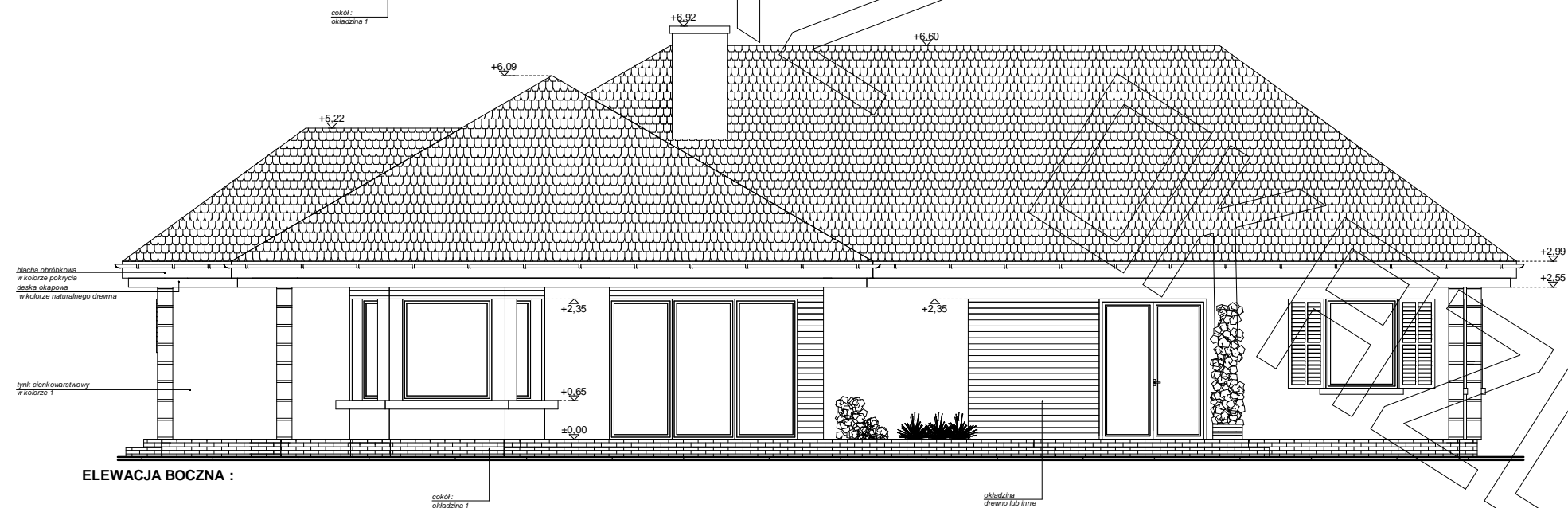
Uwaga:
 W projektowanym budynku jako warstwę startową ścian zastosowano puszciki izolacyjne Isomur Plus firmy Sialston. Zmiany systemu startowego należy warunkowo zachowaniem parametrów izolacyjnych i wysztyfotowania na tym samym poziomie.

B-B

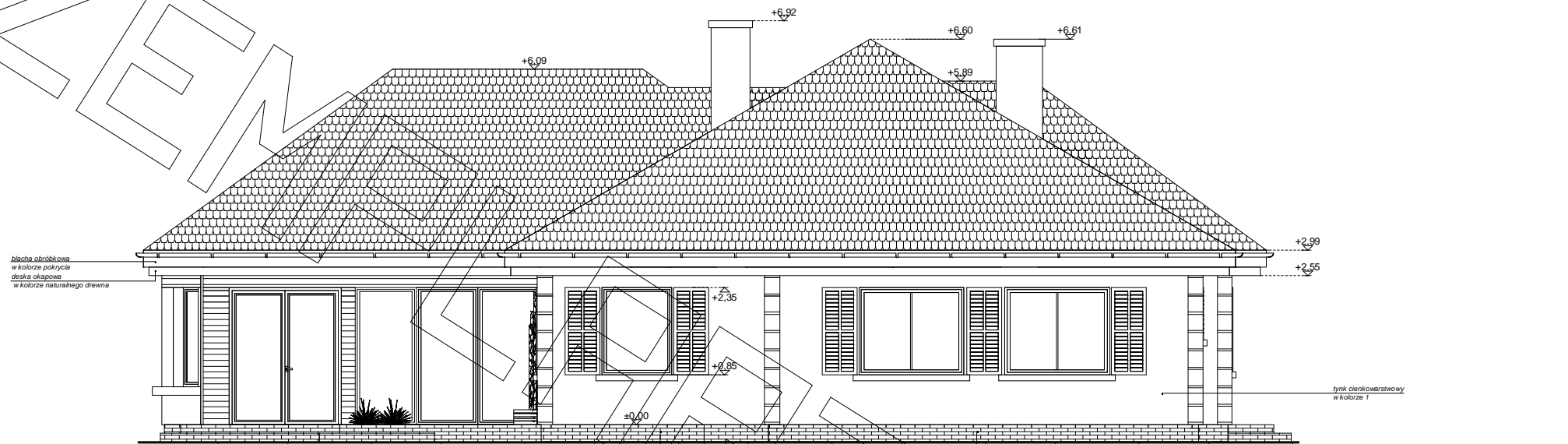




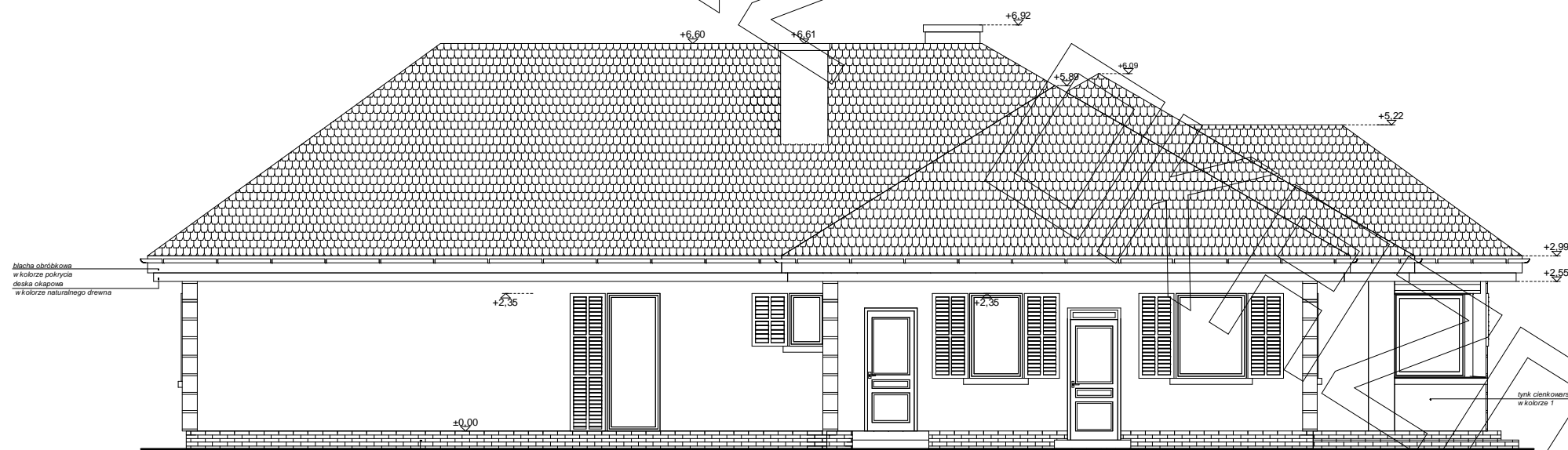
ELEWACJA FRONTOWA :



ELEWACJA BOCZNA :



ELEWACJA TYLNA :



ELEWACJA BOCZNA :