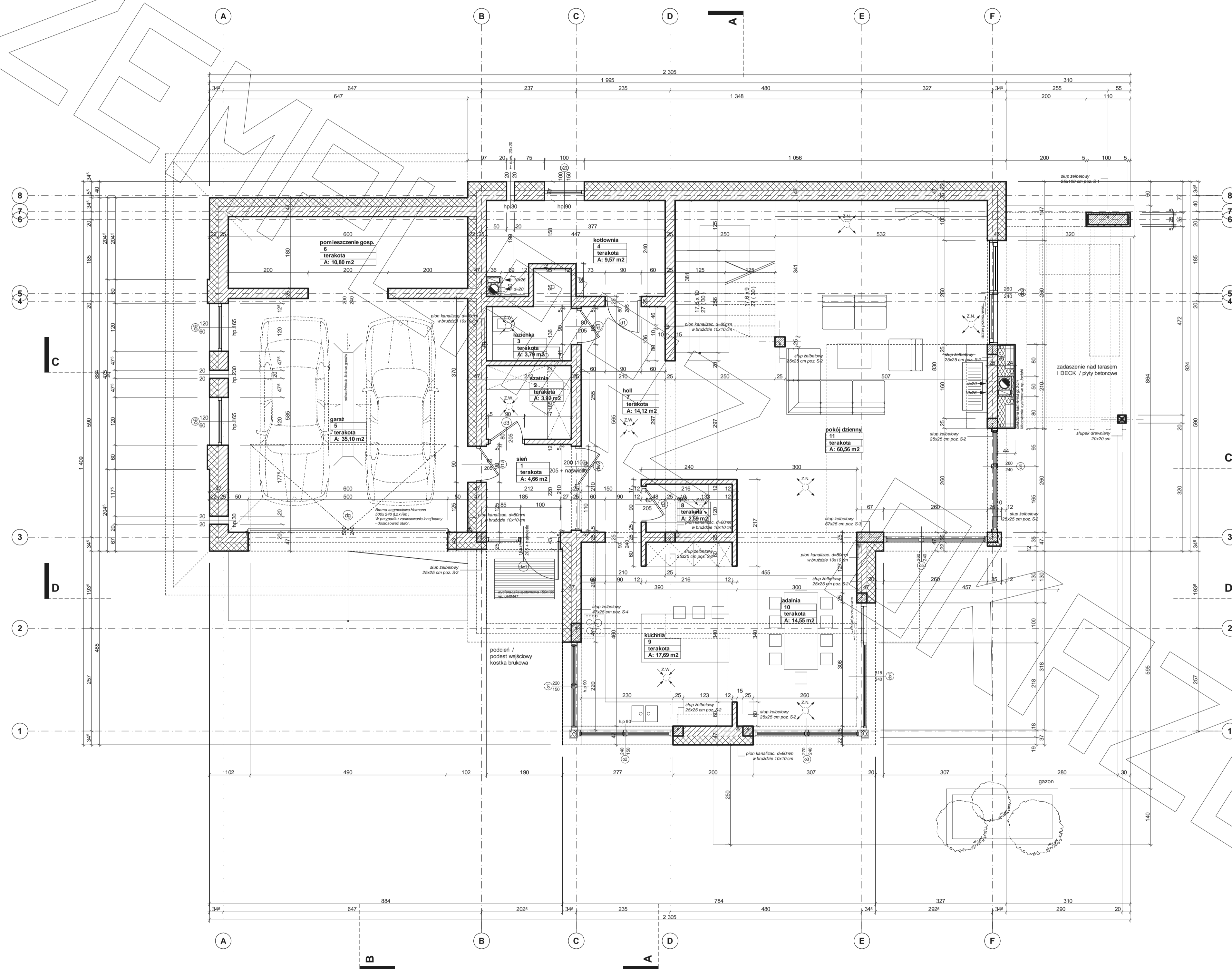


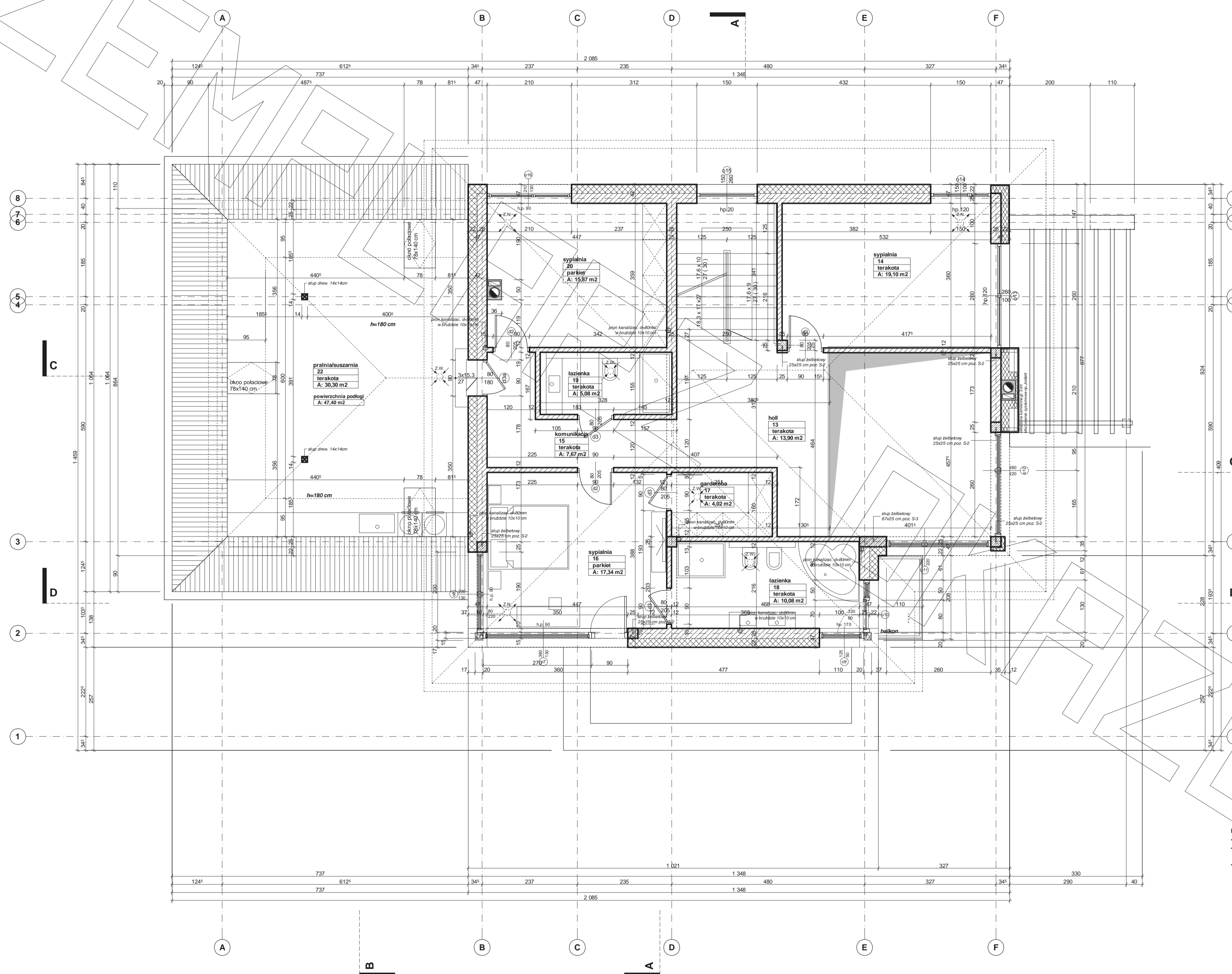
# RZUT PARTERU



- Uwagi:
- wymiary otworu bramy garażowej 500x240cm
  - bramę garażową montować wewnątrz pomieszczenia za pomocą kółek dystansowych
  - głąb otworu bramy garażowej ściśle przylegać do stropianem gr. 5cm
  - w przypadku montażu innej bramy garażowej dostosować wielkość otworu i sposób montażu do wymogów producenta
  - pozycję konstrukcyjną - patrz opracowanie konstrukcyjne
  - Z.N. - zawór wentylacyjny najwyższy zamontowany w suficie pomieszczenia - patrz opracowanie instalacji
  - Z.W. - zawór wentylacyjny wyższy zamontowany w suficie pomieszczenia - patrz opracowanie instalacji



# RZUT PIĘTRA

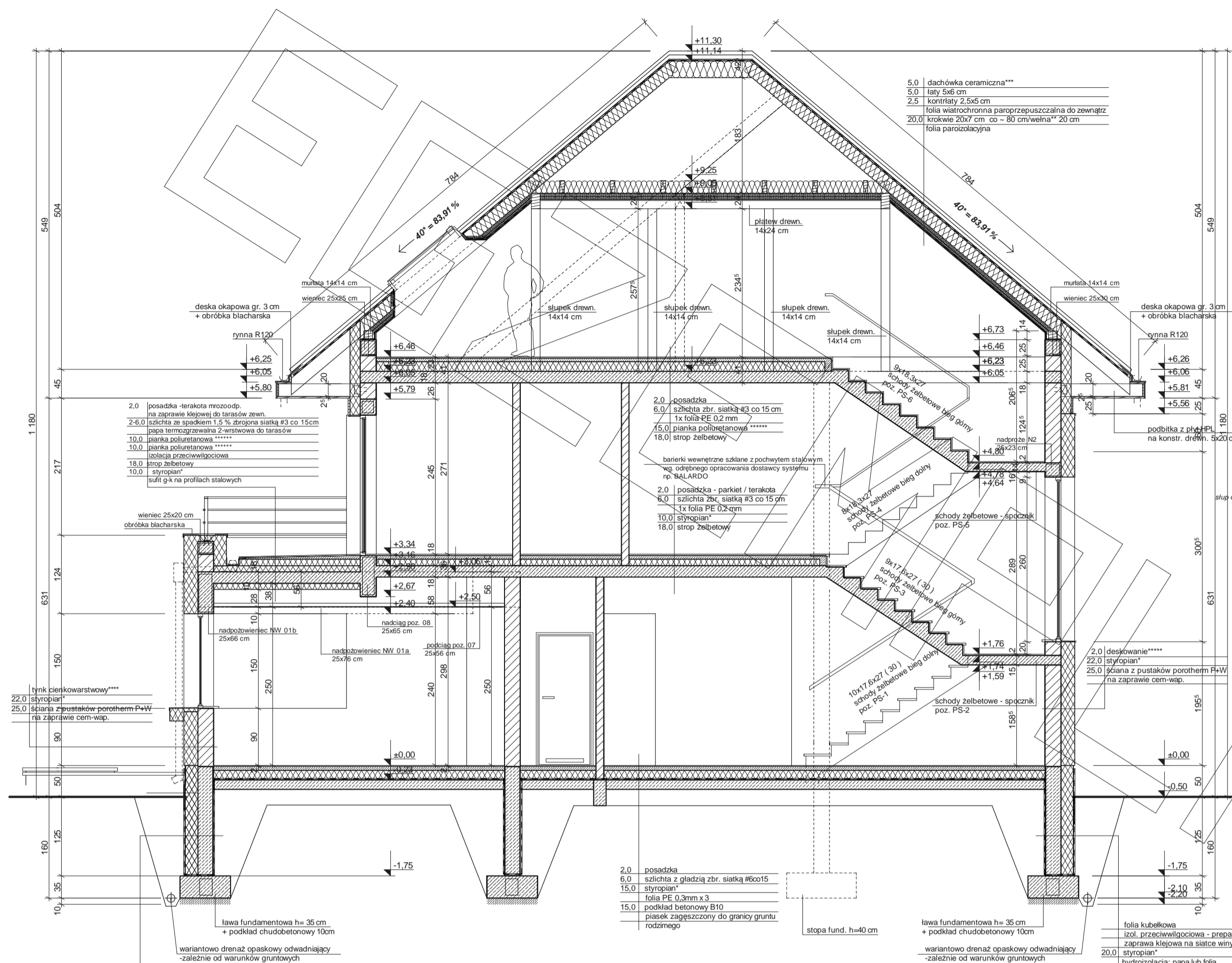


Uwagi:  
- pozycje konstrukcyjne - patrz opracowanie konstrukcyjne  
- Z.N. - zawór wentylacyjny nawiewny zamontowany w suficie pomieszczenia - patrz opracowanie instalacji  
- Z.W. - zawór wentylacyjny wylotowy zamontowany w suficie pomieszczenia - patrz opracowanie instalacji

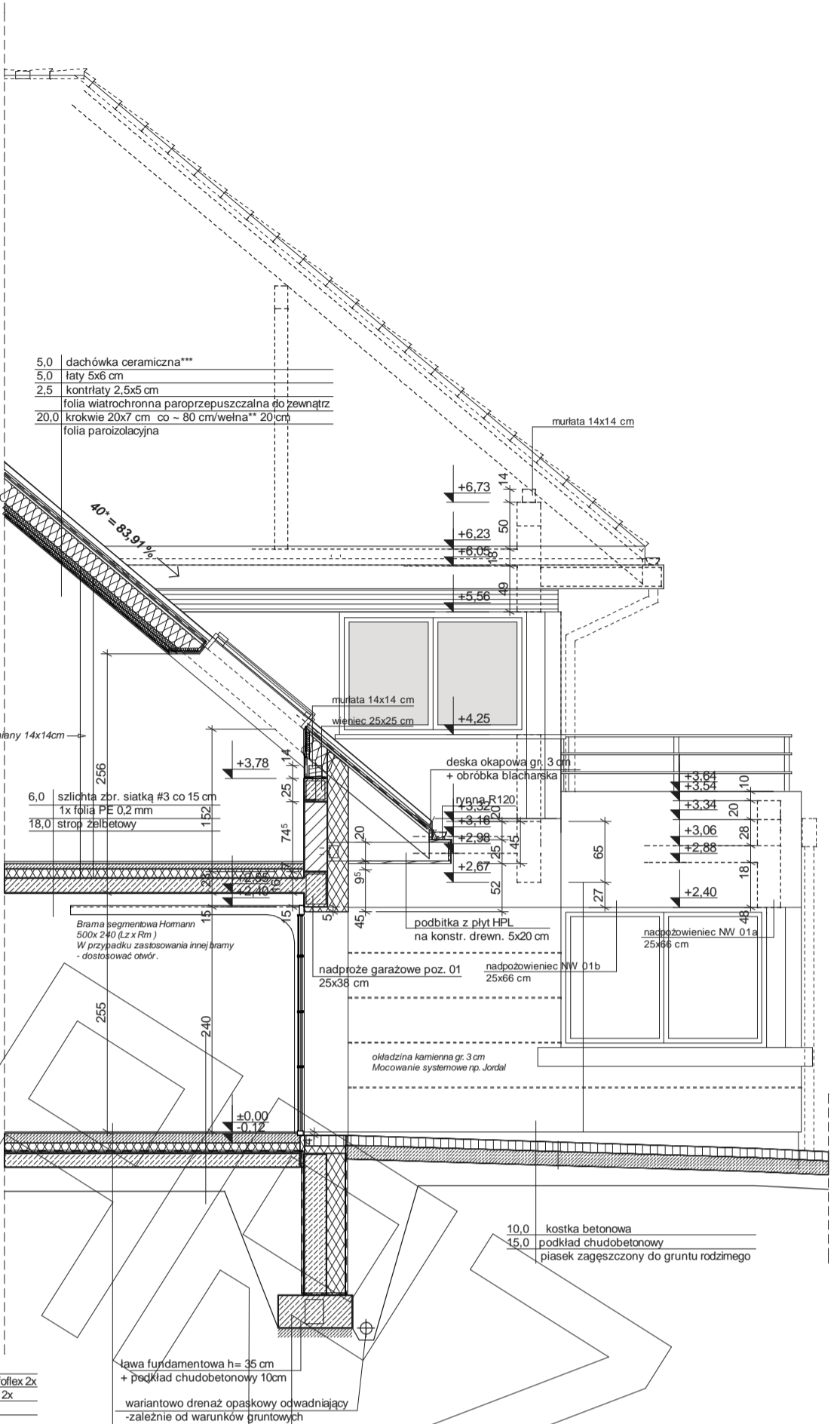




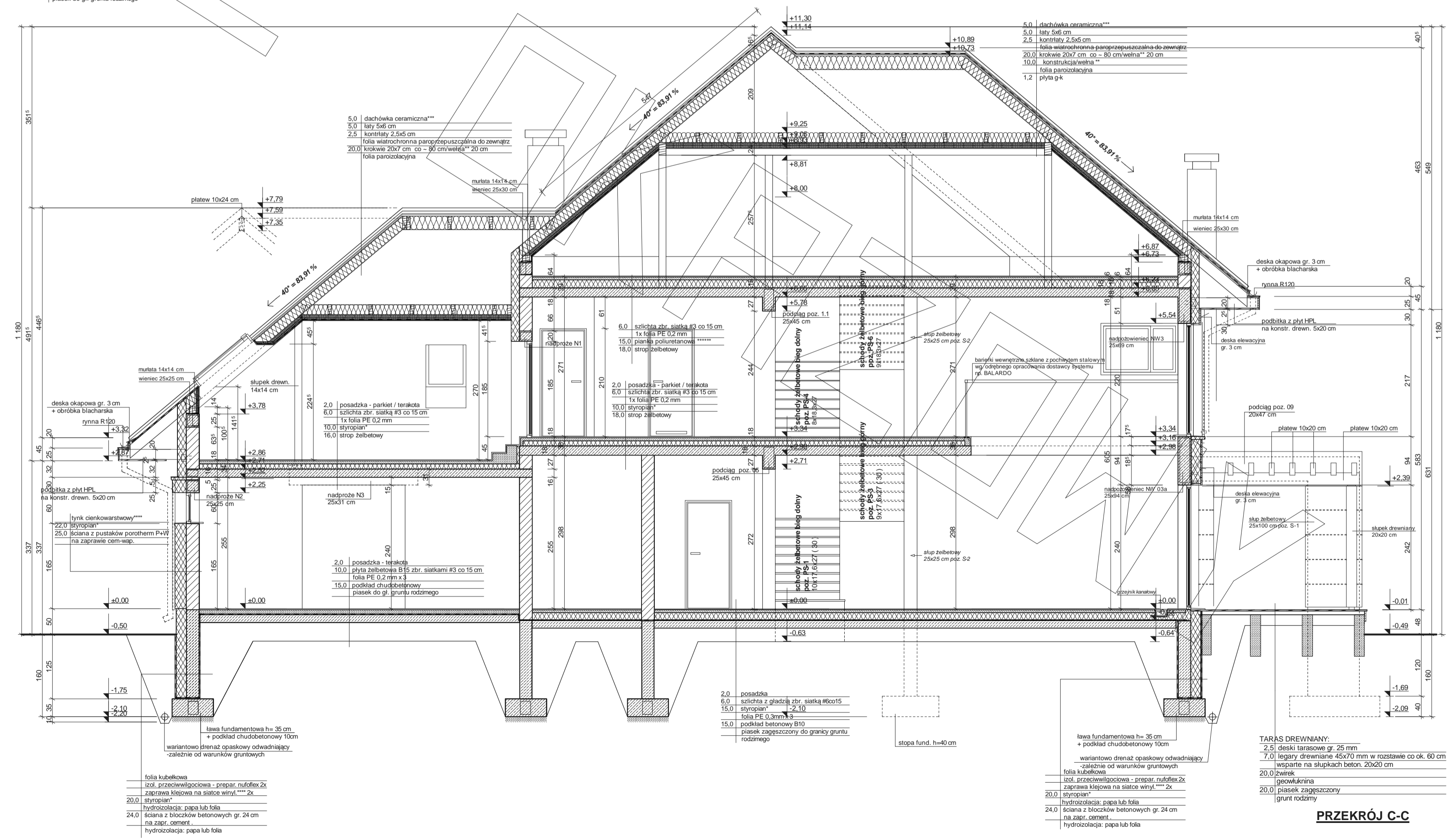
# PRZEKRÓJ



PRZEKRÓJ A-A



PRZEKRÓJ B



PRZEKRÓJ C-C

proponowane rodzaje styropianu w zależności od miejsca zastosowania

1. balkon/podłoga (w tym w gruncie) - "Termo Organika dach - podłoga"
2. dach / stropodach - "Termo Organika dach - podłoga"
3. ściany zewnętrzne - "Termo Organika ściany"
4. fundamenty - "Termo Organika fundamenty"

dla budynków o pozytywnej energooszczędności

1. balkon/podłoga (w tym w gruncie) - "Termo Organika Termonium dach - podłoga"
2. ściany zewnętrzne - "Termo Organika Termonium Plus ściany"
3. fundamenty - "Termo Organika Termonium fundamenty"

\*\* przygotowana wełna mineralna/wełna w zależności od miejsca zastosowania

"Wełna Knauf Insulation w Ecose Technology"

1. dach skłony - Classic 032, Classic 039, Unifit 035, Unifit 039
2. strop dachowy - Classic 039, Classic 041
3. ściany zewnętrzne - TP 116, TP 455 B, TP 425 B, TPM 135

\*\* przygotowane rodzaje pokrycia dachowego (w projekcie przyjęto obciążenie dachową ceramiką)

1. Dachówka ceramiczna Eurobit
2. Dachówka ceramiczna Eurobit
3. Blachodachówka
4. Blachna płaska, łączona blaszowo

\*\*\*\* kompletny system ociepleń Termo Organika

\*\*\*\*\* deska elewacyjna Cedral

\*\*\*\*\* w razie zmiany materiału np. na styropian lub wełnę mineralną głębokość ocieplenia dostosować do obowiązujących przepisów

**Uwagi :**

- przewody spalnicowe odizolować od konstrukcji drewnianej
- 3 cm wełna min. + folia aluminiowa (p-poz)
- murłaty mocować do więźby na kotwy M12 co 100 cm
- więźby mocowane do ścian za pomocą łączników, śruby M12 i kołki do betonu
- pozycje konstrukcyjne - patrz opracowania konstrukcyjne
- konstr. podbitki okapowej mocować do ścian za pomocą łączników, śruby M12 i kołki do betonu
- założono poziom posadzenia fundamentów ponad poziomem wody gruntowej. W przypadku występowania wody ponad tym poziomem, sposób fundamentowania i sposób izolacji przeciwwilgociowej należy dostosować do warunków lokalnych



