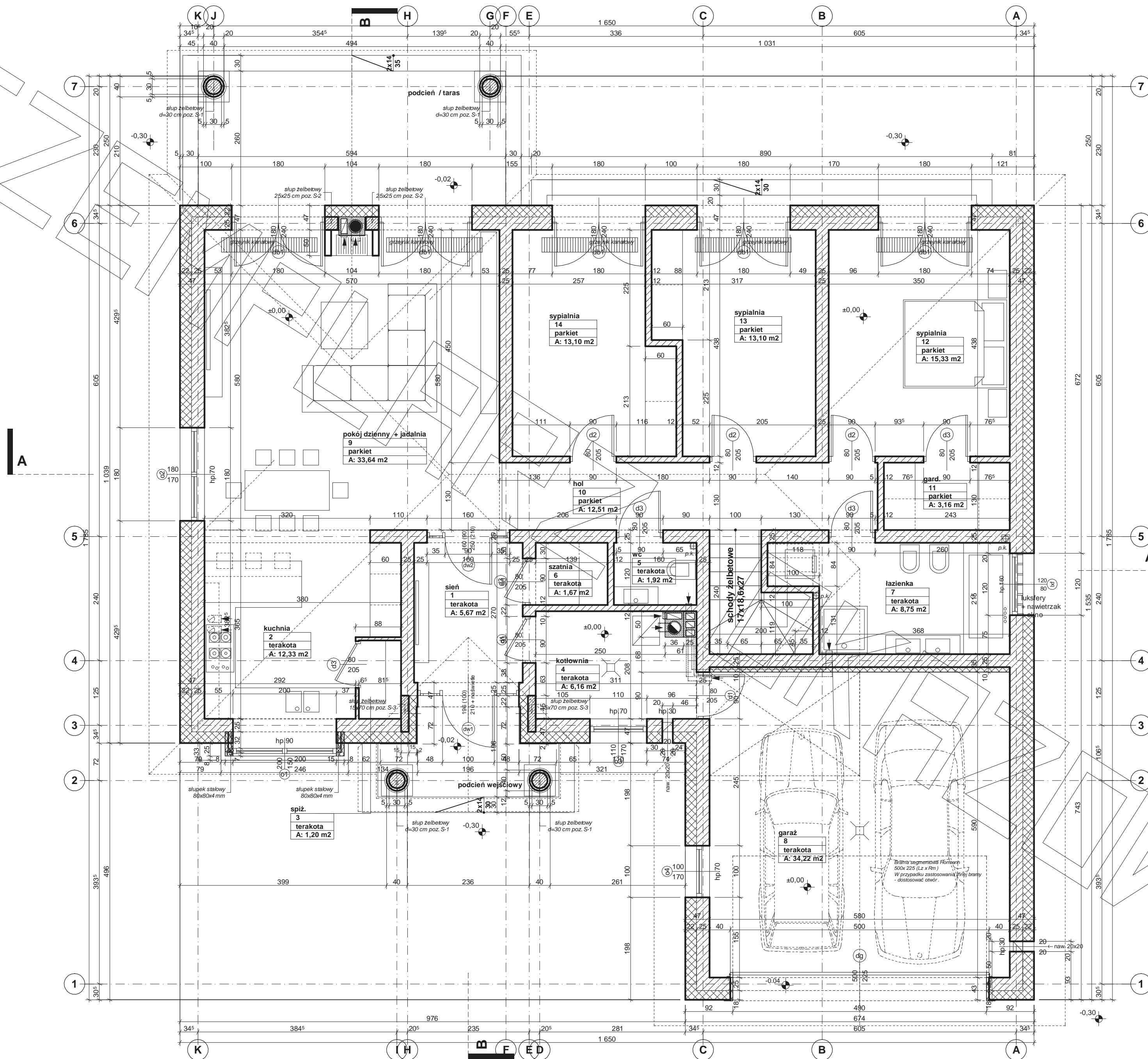
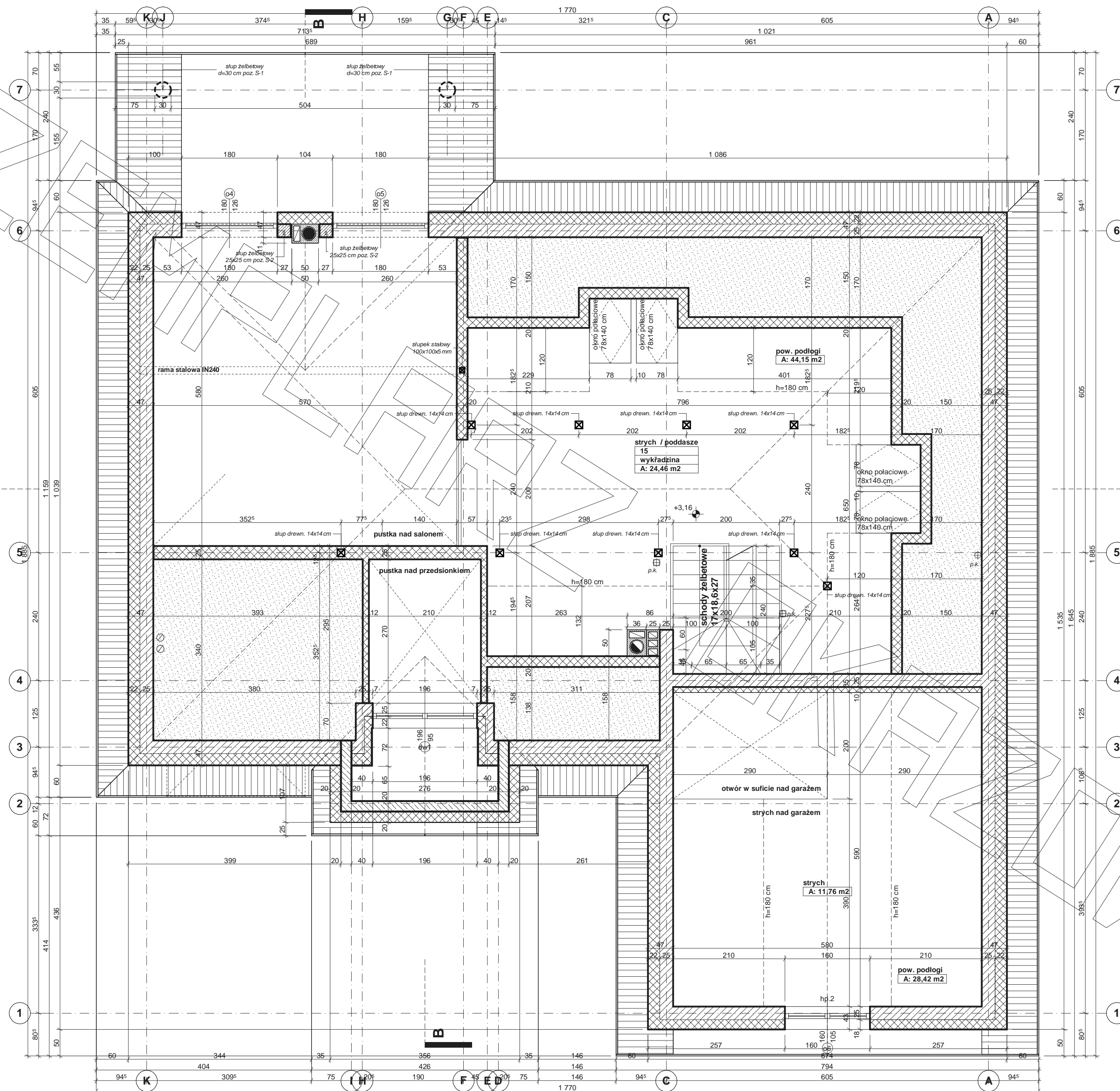


# RZUT PARTERU



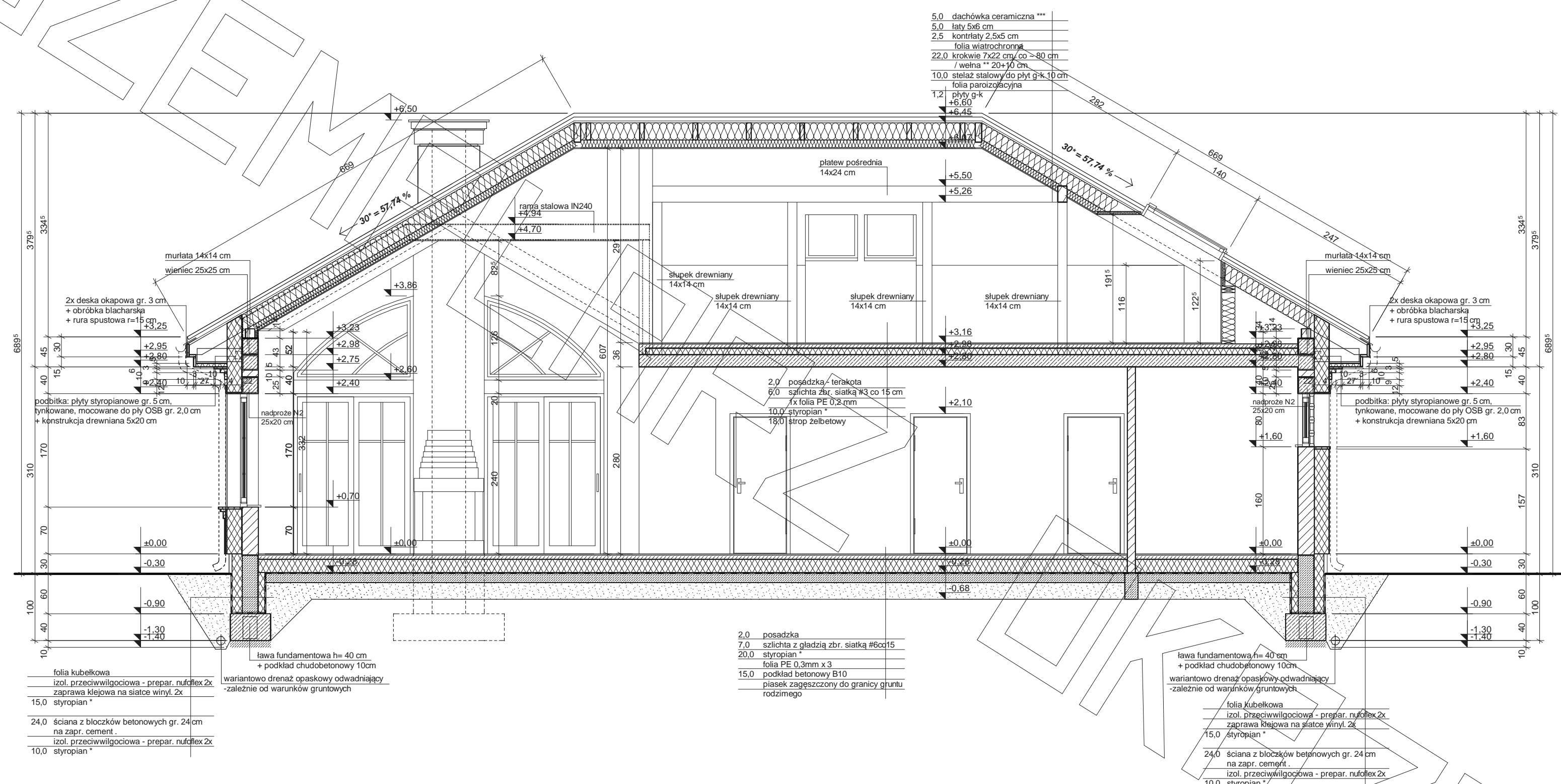
- Uwagi :**
- wymiary otworu bramy garażowej 250x225cm
  - bramę garażową montować wewnątrz pomieszczenia za pomocą kotew dystansowych
  - glify otworu bramy garażowej docięcić styropianem gr. 5cm
  - w przypadku montażu innej bramy garażowej dostosować wielkość otworu i sposób montażu do wymogów producenta
  - pozycje konstrukcyjne - patrz opracowanie konstrukcyjne

# RZUT PODDASZA



- Uwagi:
- przed złożeniem zamówienia belek stropowych wszystkie długości należy zweryfikować na budowie
  - pozycje konstrukcyjne - patrz opracowanie konstrukcyjne
  - drewniana konstr. ścian szkieletowych nie została uwzględniona w zestawieniu materiałowym





folia kubelkowa  
 izol. przeciwwilgociowa - prepar. nufollex 2x  
 zaprawa klejowa na siatce winyl 2x  
 15,0 styropian \*  
 24,0 ściana z bloczków betonowych gr. 24 cm  
 na zapr. cement.  
 izol. przeciwwilgociowa - prepar. nufollex 2x  
 10,0 styropian \*

lawa fundamentowa h=40 cm  
 + podkład chudobetonowy 10cm  
 wariantowo drenaż opaskowy odwadniający  
 -zależnie od warunków gruntowych

2,0 posadzka  
 7,0 sziłcha z gładzią zbr. siatką #60x15  
 20,0 styropian \*  
 folia PE 0,3mm x 3  
 15,0 podkład betonowy B10  
 piasek zagęszczony do granicy gruntu  
 rodzimego

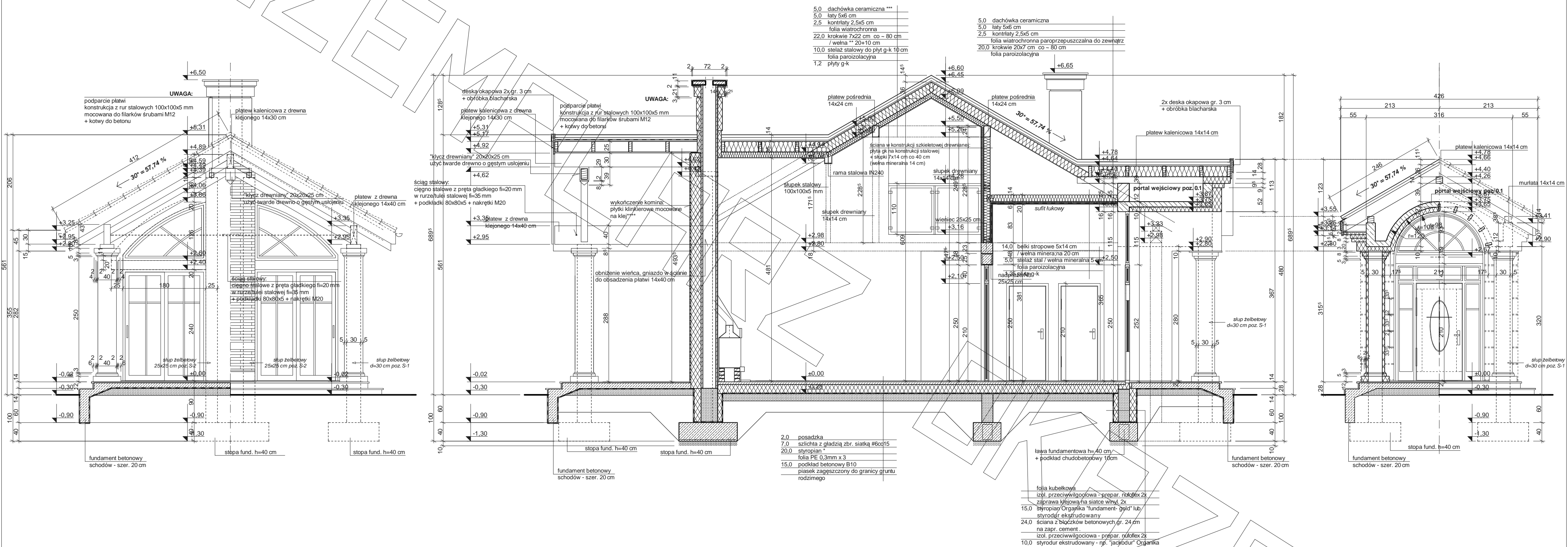
lawa fundamentowa h=40 cm  
 + podkład chudobetonowy 10cm  
 wariantowo drenaż opaskowy odwadniający  
 -zależnie od warunków gruntowych  
 folia kubelkowa  
 izol. przeciwwilgociowa - prepar. nufollex 2x  
 zaprawa klejowa na siatce winyl 2x  
 15,0 styropian \*  
 24,0 ściana z bloczków betonowych gr. 24 cm  
 na zapr. cement.  
 izol. przeciwwilgociowa - prepar. nufollex 2x  
 10,0 styropian \*

**Uwagi :**  
 - przewody spalinowe odizolować od konstrukcji drewnianej  
 - 3 cm wełna min.+ folia aluminiowa (p-poż)  
 - murłaty mocować do wieńca na kotwy M12 co 100 cm  
 - wiązary mocowane do ścian za pomocą łączówki,  
 śruby M12 i kołki do betonu  
 - pozycje konstrukcyjne - patrz opracowanie konstrukcyjne  
 - konstr. podbitki okapowej mocować do ścian za pomocą  
 łączówki, śruby M12 i kołki do betonu

\*\*\*\* proponowane rodzaje pokrycia dachowego  
 (w projekcie przyjęto obciążenie dachówką ceramiczną):  
 1. "Dachówka ceramiczna Creaton"  
 2. "Dachówka cementowa Euronit"  
 3. Blacho-dachówka  
 4. Blacha płaska, łączona listwowo  
 \*\*\*\* kompletny system ociepleń Termo Organika  
 \*\*\*\*\* deska elewacyjna Cedral  
 \*\*\*\*\* w razie zmiany materiału np. na styropian lub wełnę mineralną  
 grubość ocieplenia dostosować do obowiązujących przepisów

\* proponowane rodzaje styropianu w zależności od miejsca zastosowania:  
 1. balkon/podłoga (w tym na gruncie) - "Termo Organika dach - podłoga"  
 2. dach / stropodach - "Termo Organika dach - podłoga"  
 3. ściany zewnętrzne - "Termo Organika fasada"  
 4. fundamenty - "Termo Organika fundament"  
 dla budynków o podwyższonej energooszczędności:  
 1. balkon/podłoga (w tym na gruncie) "Termo Organika Termonium dach - podłoga"  
 2. ściany zewnętrzne - "Termo Organika Termonium Plus fasada"  
 3. fundamenty - "Termo Organika Termonium fundament"  
 \*\* proponowana wełna mineralna/szklana w zależności  
 od miejsca zastosowania:  
 "Wełna Knauf Insulation w Ecosse Technology"  
 1. dach skosny - Classic 032; Classic 039; Unifit 035; Unifit 039  
 2. strop drewniany - Classic 039; Classic 044  
 3. fasada wentylowana - TP 116; TP 435 B; TP 425 B; TPM 135

# PRZEKRÓJ



**Uwagi:**  
 - przewody spalinowe odizolować od konstrukcji drewnianej - 3 cm wełna min.+ folia aluminiowa (p-poż)  
 - muryłaty mocować do wieńca na kotwy M12 co 100 cm  
 - wiązary mocowane do ścian za pomocą łączówki, śruby M12 i kołki do betonu  
 - pozycje konstrukcyjne - patrz opracowanie konstrukcyjne  
 - konstr. podbitki okapowej mocować do ścian za pomocą łączówki, śruby M12 i kołki do betonu

\*\*\* proponowane rodzaje pokrycia dachowego (w projekcie przyjęto obciążenie dachówką ceramiczną):  
 1. "Dachówka ceramiczna Creator"  
 2. "Dachówka cementowa Euronit"  
 3. Blacha-dachówka  
 4. Blacha płaska, łączona listwowo

\*\*\*\* kompletny system ociepleń Termo Organika

\*\*\*\*\* deska elewacyjna Cedral

\*\*\*\*\* w razie zmiany materiału np. na styropian lub wełnę mineralną grubość ocieplenia dostosować do obowiązujących przepisów



