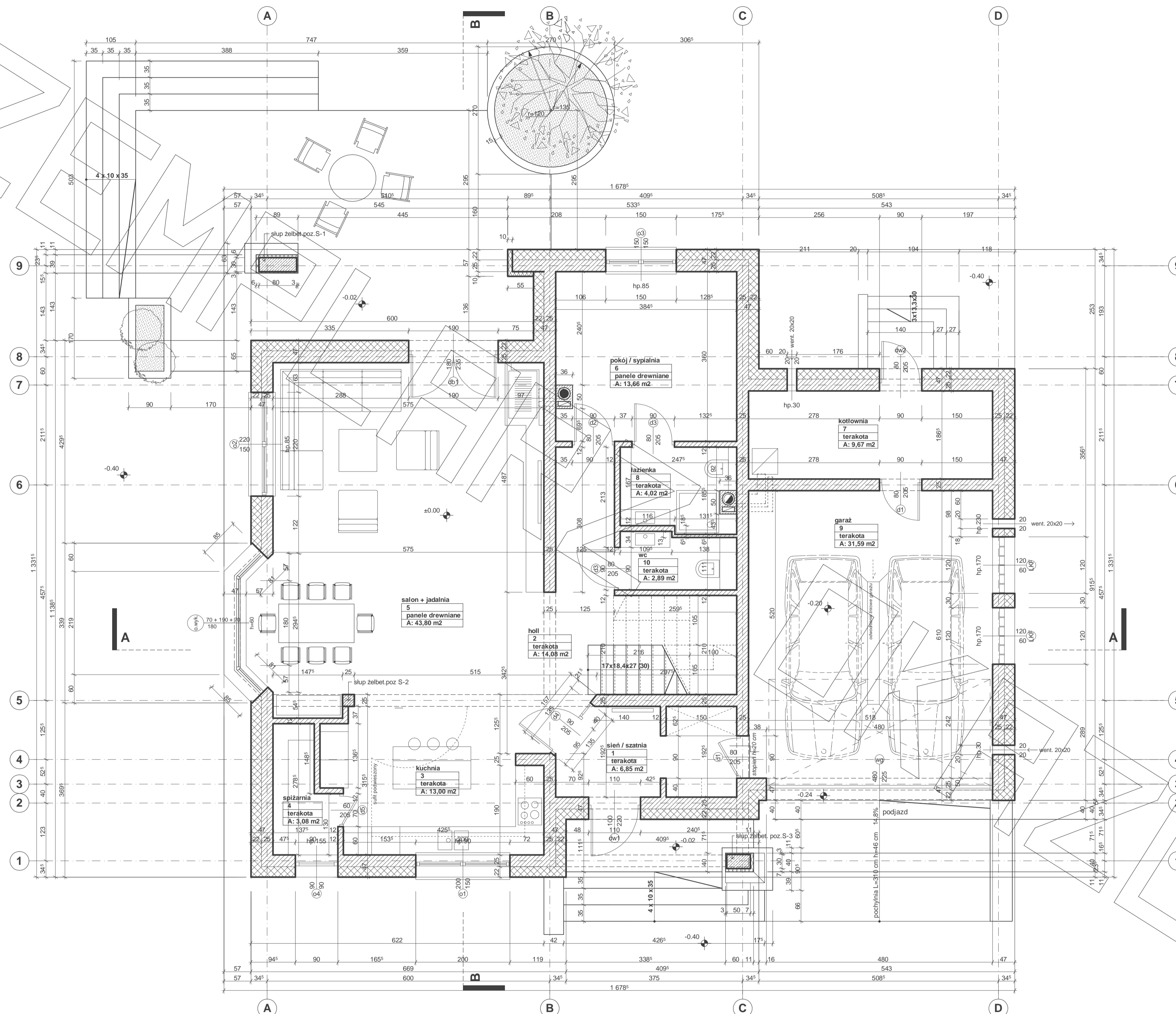
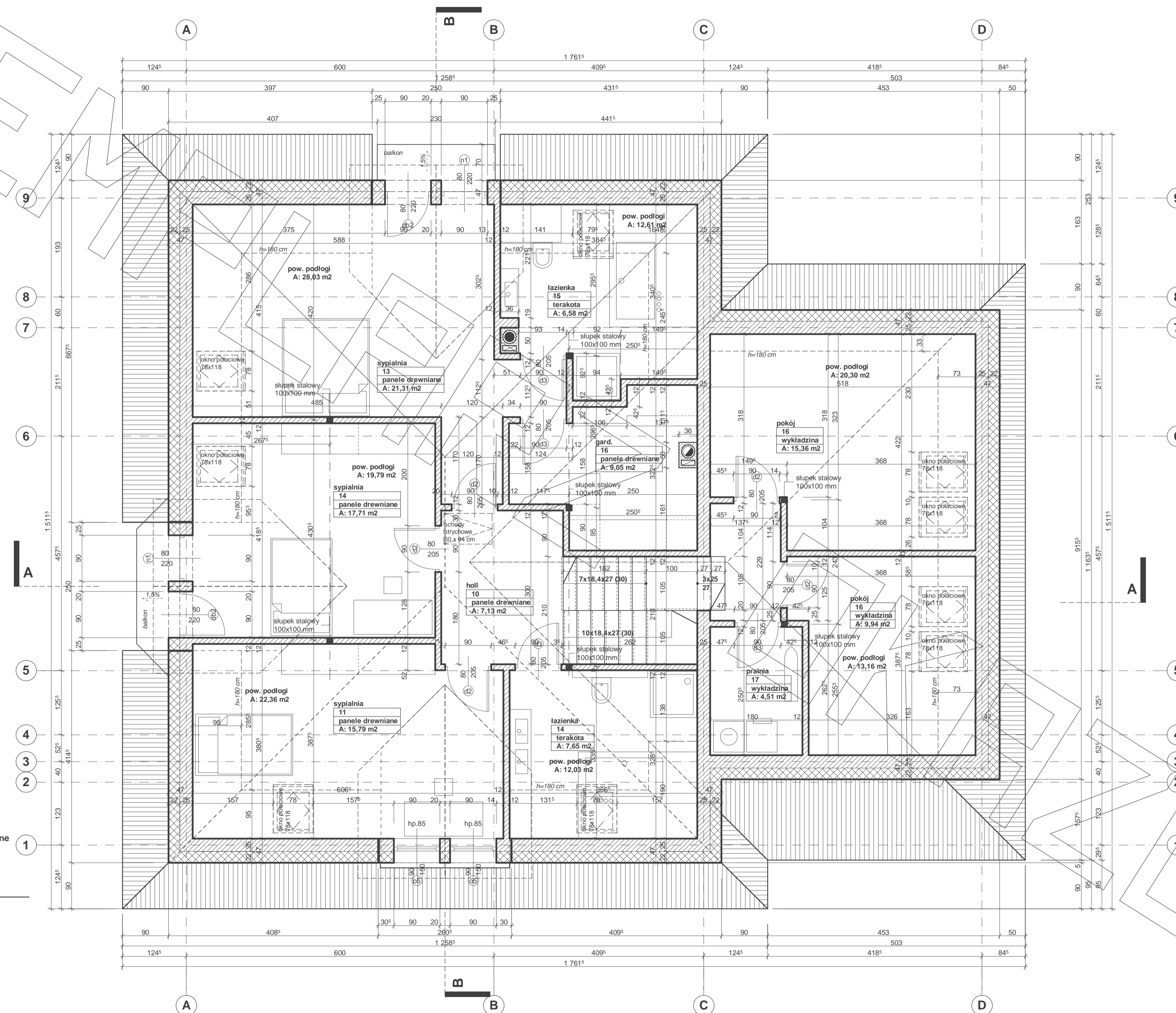


RZUT PARTERU



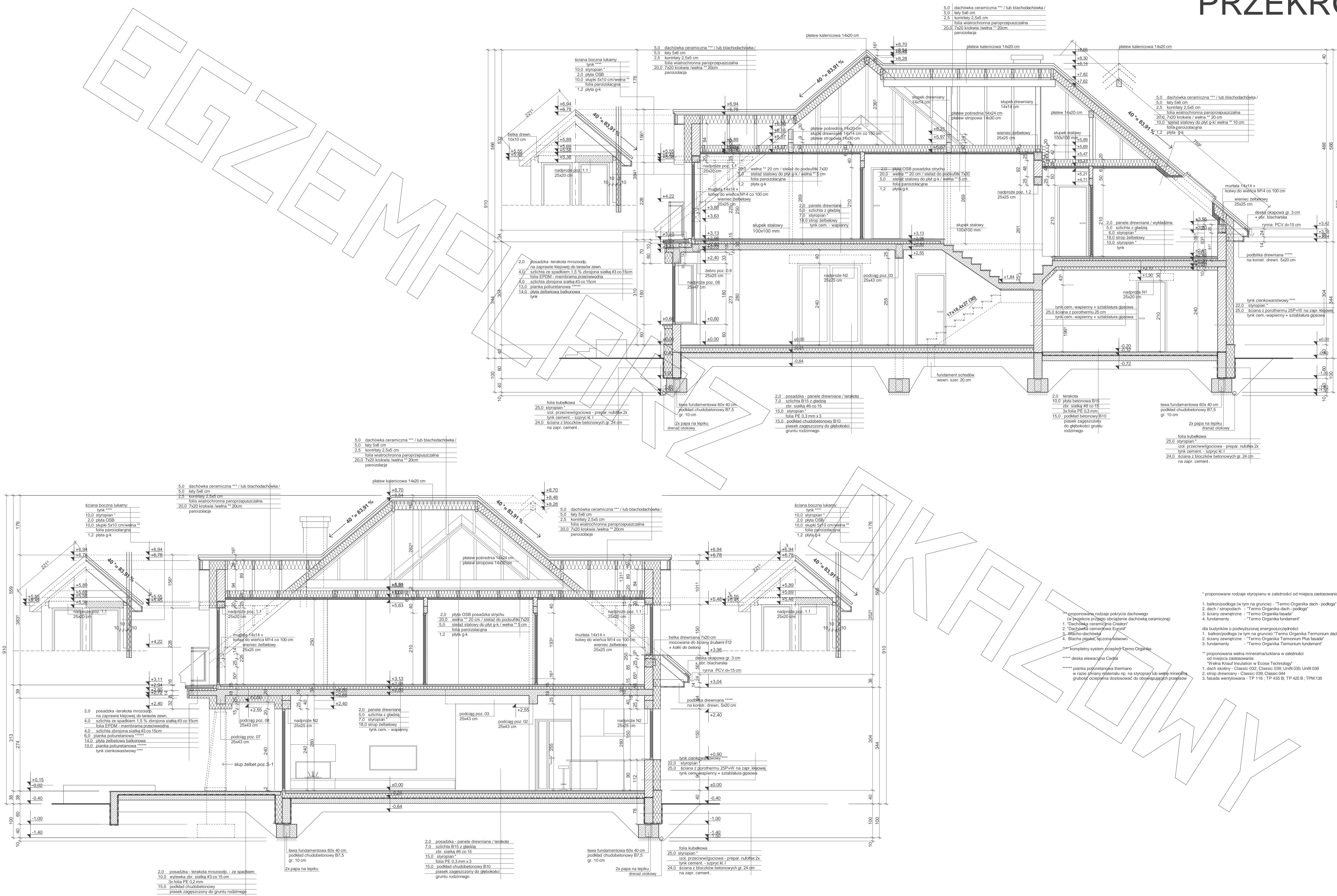
- Uwagi :
- wymiary otworu bramy garażowej 500x225cm
 - bramę garażową montować wewnątrz pomieszczenia za pomocą kotew dystansowych
 - głify otworu bramy garażowej docieplić styropianem gr. 5cm
 - w przypadku montażu innej bramy garażowej dostosować wielkość otworu i sposób montażu do wymagań producenta
 - pozycje konstrukcyjne - patrz opracowanie konstrukcyjne
 - Z.N. - zawór wentylacyjny nawiewny zamontowany w suficie pomieszczenia - patrz opracowanie instalacji
 - Z.W. - zawór wentylacyjny wywiewny zamontowany w suficie pomieszczenia - patrz opracowanie instalacji

RZUT PODDASZA



Uwagi:
 - pozycje konstrukcyjne - patrz opracowanie konstrukcyjne
 - Z.N. - zawór wentylacyjny nawiewny zamontowany w suficie pomieszczenia - patrz opracowanie instalacji
 - Z.W. - zawór wentylacyjny wyciągowy zamontowany w suficie pomieszczenia - patrz opracowanie instalacji

PRZEKRÓJ



5.0	dachówka ceramiczna *** / lub blachodachówka /
5.0	łaty 5x6 cm
2.5	kontakty 2,5x5 cm
	folia wiatrochronna paroprzepuszczalna
20.0	7x20 krokwie / wełna ** 20cm
	parozalocznia

5.0	dachówka ceramiczna *** / lub blachodachówka /
5.0	łaty 5x6 cm
2.5	kontakty 2,5x5 cm
	folia wiatrochronna paroprzepuszczalna
20.0	7x20 krokwie / wełna ** 20cm
	parozalocznia

5.0	dachówka ceramiczna *** / lub blachodachówka /
5.0	łaty 5x6 cm
2.5	kontakty 2,5x5 cm
	folia wiatrochronna paroprzepuszczalna
20.0	7x20 krokwie / wełna ** 20 cm
15.0	wełna ** 20cm / wełna ** 10 cm
	folia parozalocznia
	plyta g-k

5.0	dachówka ceramiczna *** / lub blachodachówka /
5.0	łaty 5x6 cm
2.5	kontakty 2,5x5 cm
	folia wiatrochronna paroprzepuszczalna
20.0	7x20 krokwie / wełna ** 20cm
	parozalocznia

5.0	dachówka ceramiczna *** / lub blachodachówka /
5.0	łaty 5x6 cm
2.5	kontakty 2,5x5 cm
	folia wiatrochronna paroprzepuszczalna
20.0	7x20 krokwie / wełna ** 20cm
	parozalocznia

5.0	dachówka ceramiczna *** / lub blachodachówka /
5.0	łaty 5x6 cm
2.5	kontakty 2,5x5 cm
	folia wiatrochronna paroprzepuszczalna
20.0	7x20 krokwie / wełna ** 20cm
	parozalocznia

5.0	dachówka ceramiczna *** / lub blachodachówka /
5.0	łaty 5x6 cm
2.5	kontakty 2,5x5 cm
	folia wiatrochronna paroprzepuszczalna
20.0	7x20 krokwie / wełna ** 20cm
	parozalocznia

2.0	posadzka - terakota mrozoodp. - ze spadkiem
19.0	wyłewka zbr. siatka #3 co 15cm
3x	folia PE 0,2 mm
15.0	podkład chudobetonowy
	piasek zagęszczony do głębokości gruntu rodzimego

2.0	posadzka - panele drewniane / terakota
7.0	sztachta B15 z gładką
zbr.	siatka #8 co 15
15.0	stropian
3x	folia PE 0,3 mm x 3
15.0	podkład chudobetonowy B10
	piasek zagęszczony do głębokości gruntu rodzimego

lawa fundamentowa 60x40 cm	podkład chudobetonowy B7,5 gr. 10 cm
2x	papa na lepku
	drenaż otokowy

folia kubelkowa	25.0 stropian
izol. przeciwwilgociowa - prepar. nufolix 2x	tylnk cement. - szparyk II I
24.0	ściana z bloczków betonowych gr. 24 cm na zapr. cement.

- * proponowane rodzaje styropianu w zależności od miejsca zastosowania:
1. balkon/podłoga (w tym na gruncie) - "Termo Organika dach - podłoga"
 2. dach / stropodach - "Termo Organika dach - podłoga"
 3. ściany zewnętrzne - "Termo Organika fasada"
 4. fundamenty - "Termo Organika fundament"
- *** proponowane rodzaje pokrycia dachowego (w zależności od sposobu obciążenia dachową ceramiczną):
1. "Dachówka ceramiczna Euronat"
 2. "Dachówka cementowa Euronat"
 3. Blachodachówka
 4. Blacha płaska, łączona listwami
- **** Kompletny system Acetoplex-Termo Organika
- ***** deska elewacyjna Cegła
- ***** pianka poligrafiowa thermo w razie primary gładziak np. na stropian/ lub wełnę mineralną grubość ocieplenia dostosować do obowiązujących przepisów
- *** proponowana wełna mineralna/szkłana w zależności od miejsca zastosowania
- "Wełna Knauf Insulation w Ecose Technology"
1. dach skłony - Classic 032; Classic 039; Unifit 035; Unifit 039
 2. strop drewniany - Classic 039; Classic 044
 3. fasada wentylowana - TP 116; TP 435 B; TP 425 B; TPM 135

ELEWACJE

