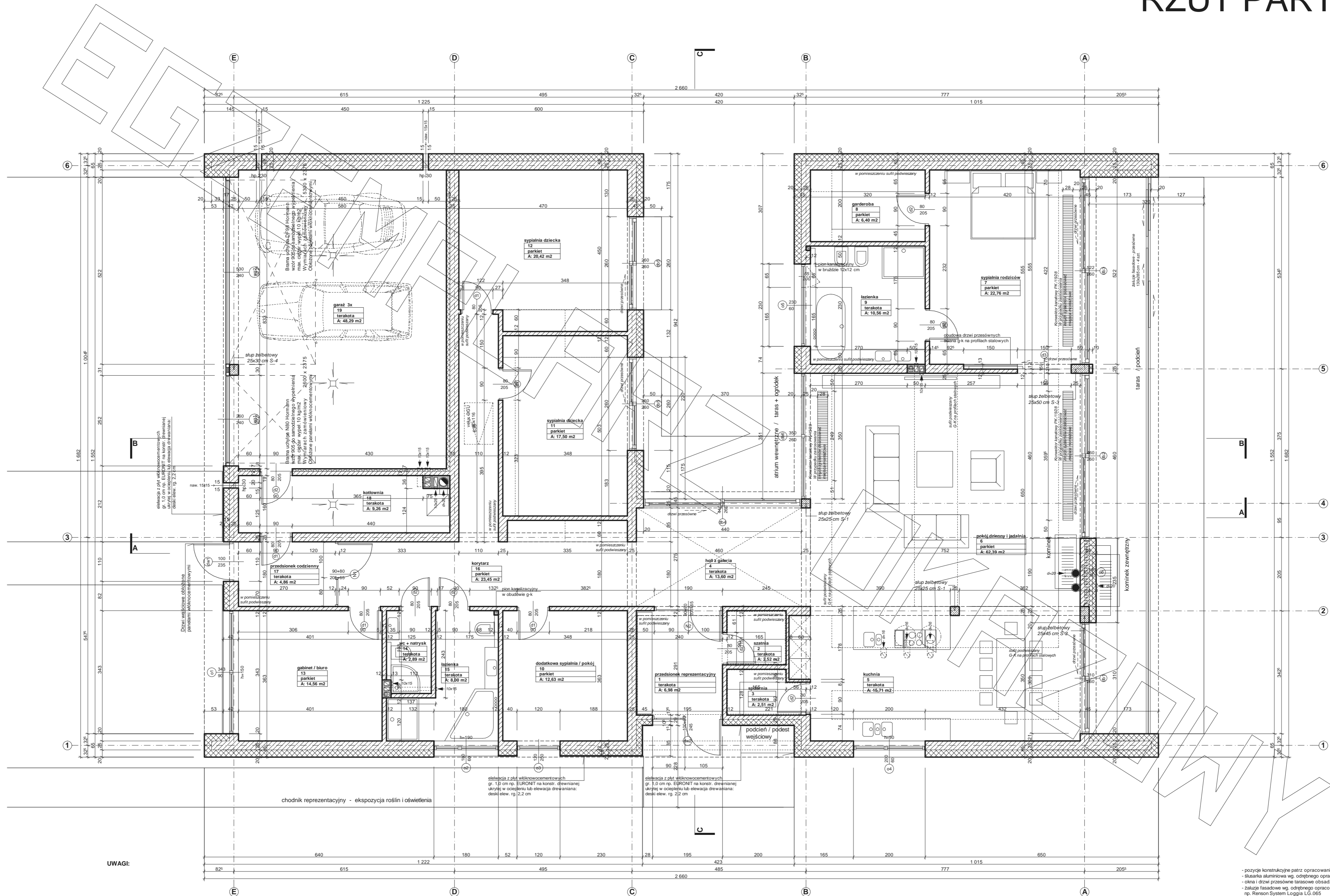
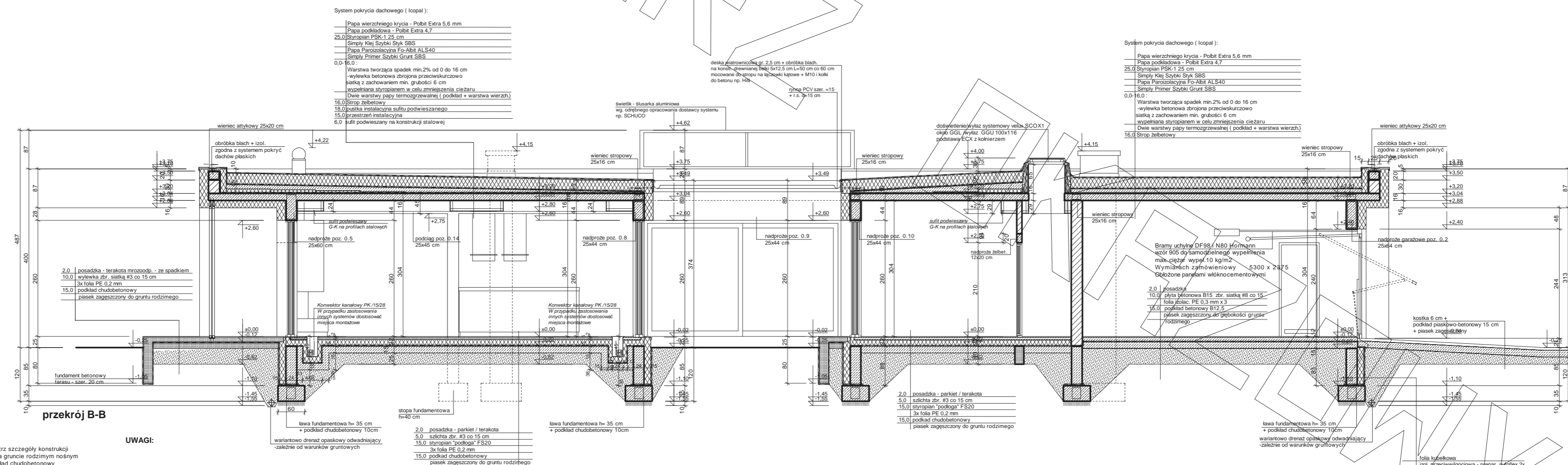
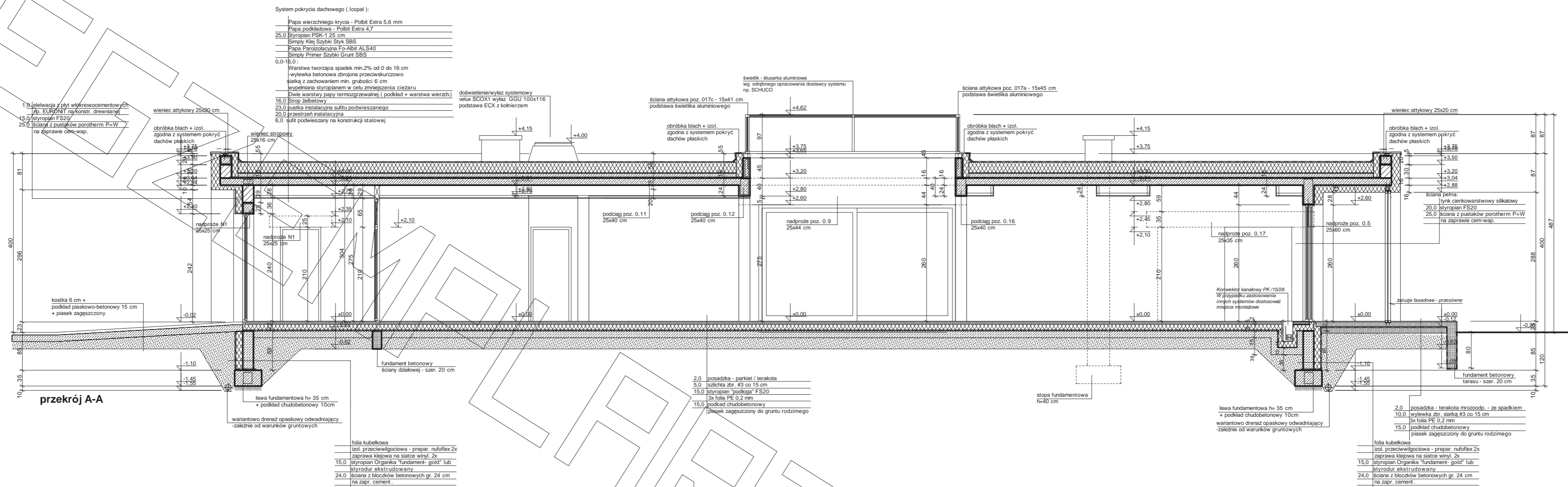


# RZUT PARTERU



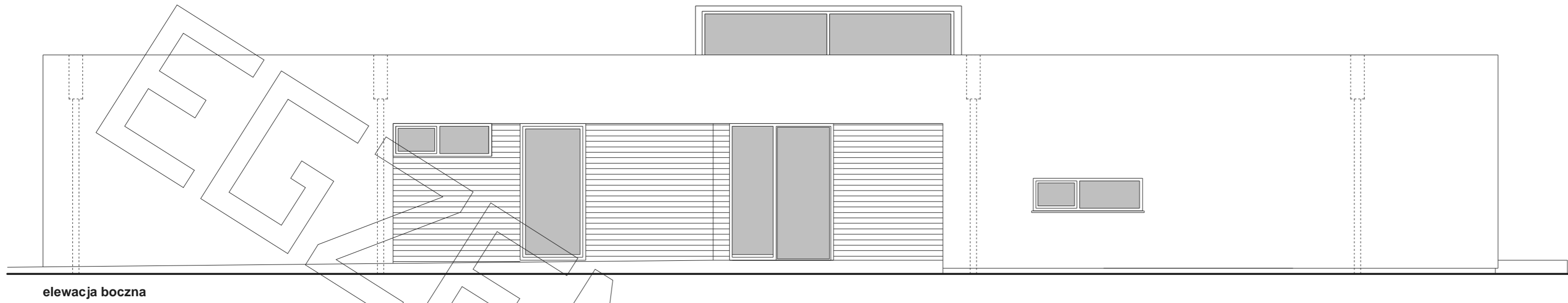
UWAGI:

- pozycje konstrukcyjne patrz opracowanie konstrukcyjne
- ślusarka aluminiowa wg. odrębnego opracowania dostawcy systemu np. SCHUCO
- okna i drzwi przesłone tarasowe obsadzić w ramach HKS
- zaliczyć fasadowe wg. odrębnego opracowania dostawcy systemu np. Renson System Loggia LG.065
- w przypadku wykorzystania wentylacji mechanicznej należy usunąć łożyskowe kominy grawitacyjne
- w przypadku wykorzystania ogrzewania podłogowego zastosować posadzkę do ogrzewanej podłogi

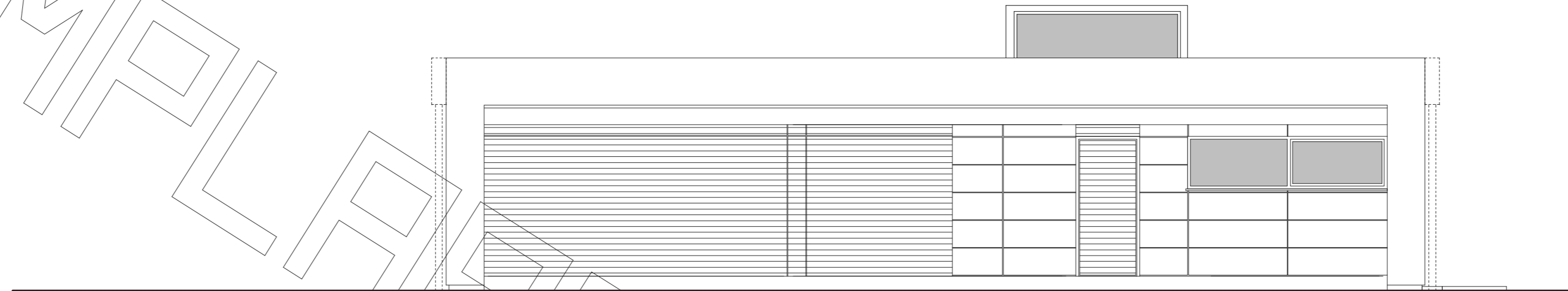


**UWAGI:**

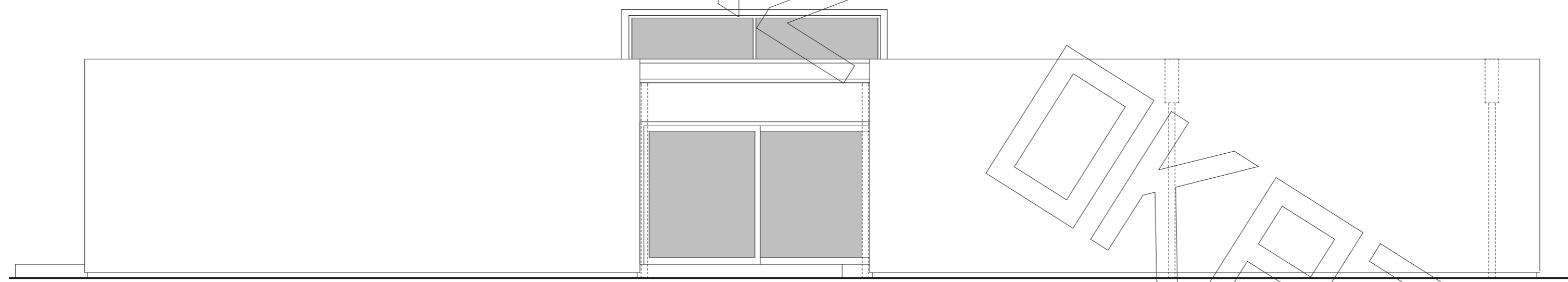
- pozycje konstrukcyjne - patrz szczegóły konstrukcji
- fundamenty posadzać na gruncie rodzimym nośnym
- pod ławami wykonać podkład chudebetonowy
- fundament pod ściankami działowymi - do gł. gruntu nośnego
- założono poziom posadowienia fundamentów ponad poziomem wody gruntowej. W przypadku występowania wody ponad tym poziomem sposób fundamentowania i sposób izolacji przeciwwilgociowej należy dostosować do warunków lokalnych
- blusarka aluminiowa wg. odrębnego opracowania dostawcy systemu np. SCHUCO
- okna i drzwi przednie tarasowe obsadzić w ramach HK3
- żaluzje fasadowe wg. odrębnego opracowania dostawcy systemu np. Renson System Loggia LG.065



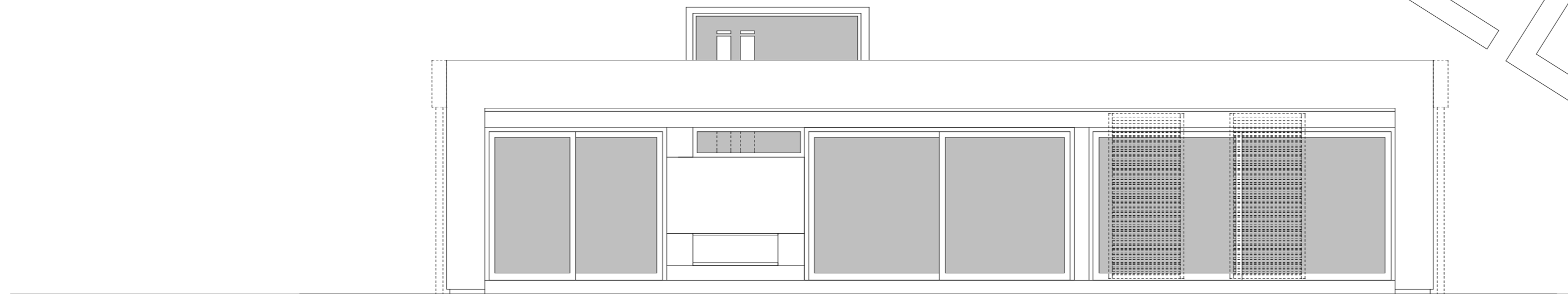
elewacja boczna



elewacja frontowa



elewacja boczna



elewacja ogrodowa