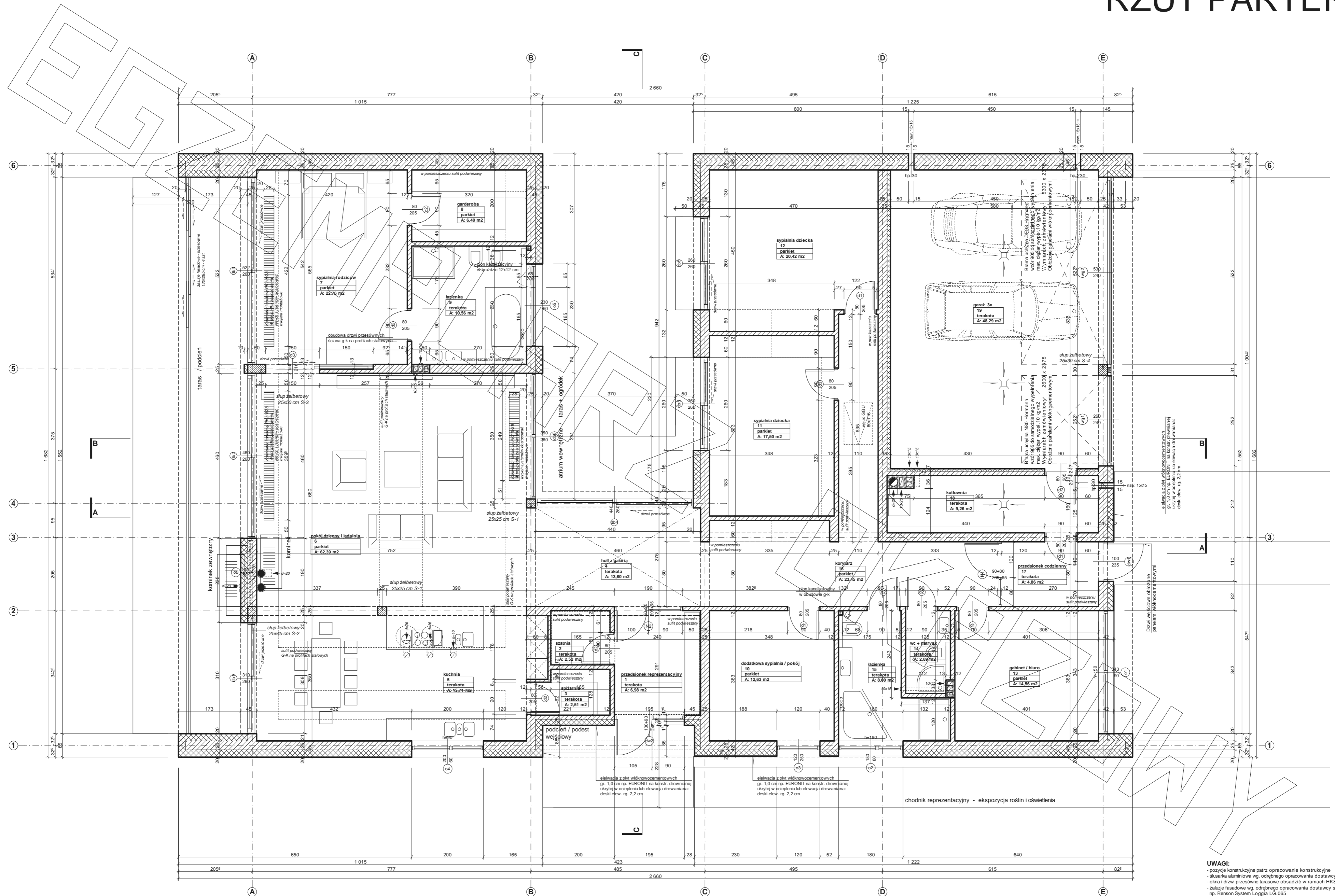
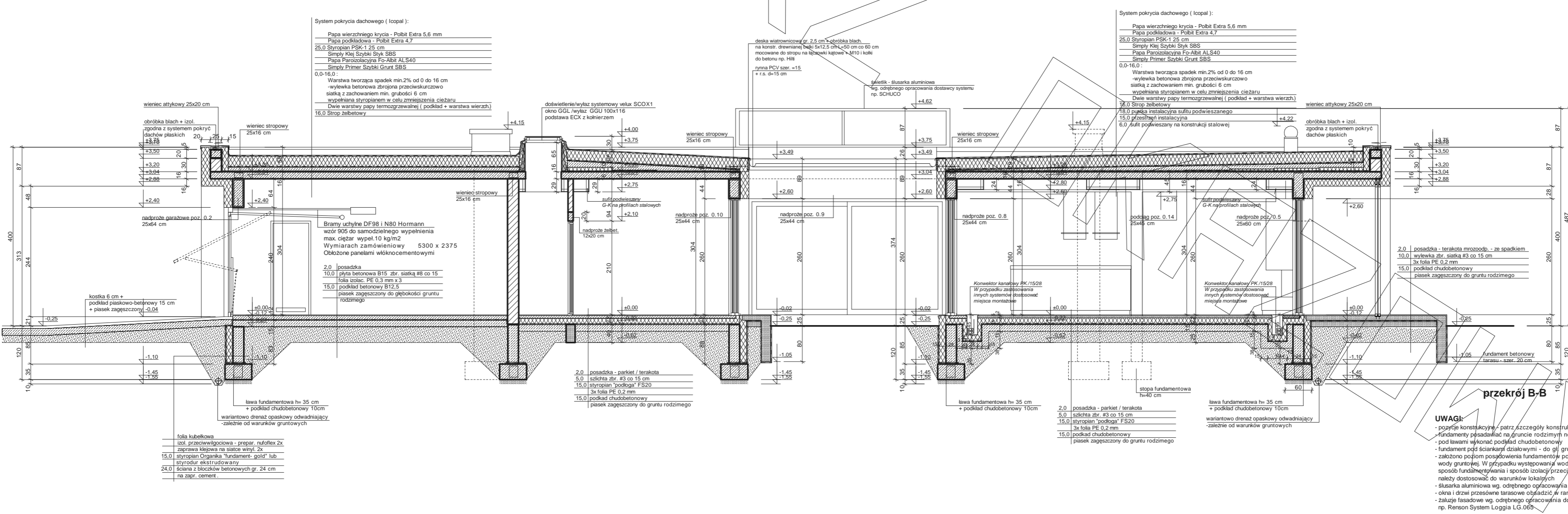
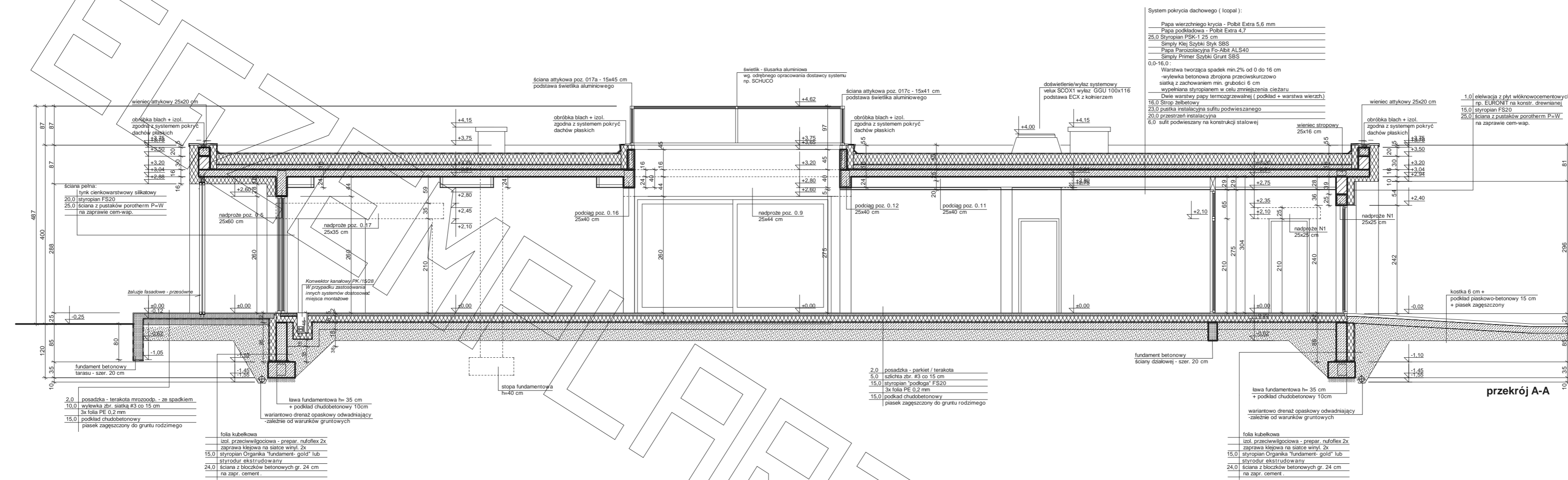


RZUT PARTERU



- UWAGI:**
- pozycje konstrukcyjne patrz opracowanie konstrukcyjne
 - ślusarka aluminiowa wg. odrębnego opracowania dostawcy systemu np. SCHUCO
 - okna i drzwi przesłone tarasowe obsadzić w ramach HKS
 - załącza fasadowe wg. odrębnego opracowania dostawcy systemu np. Renson System Loggia LG.065
 - w przypadku wykorzystania wentylacji mechanicznej należy usunąć łazienkowe kominy grawitacyjne
 - w przypadku wykorzystania ogrzewania podłogowego zastosować posadzkę do ogrzewanej podłogi

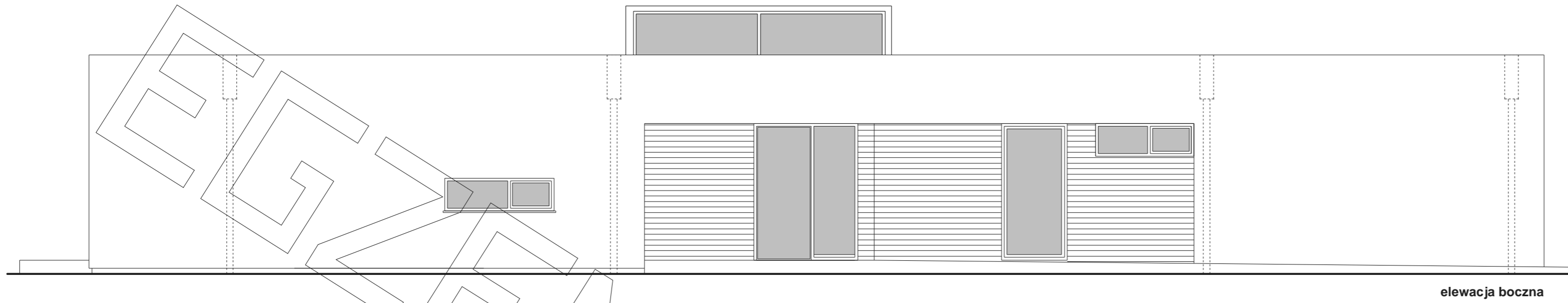
PRZEKRÓJ



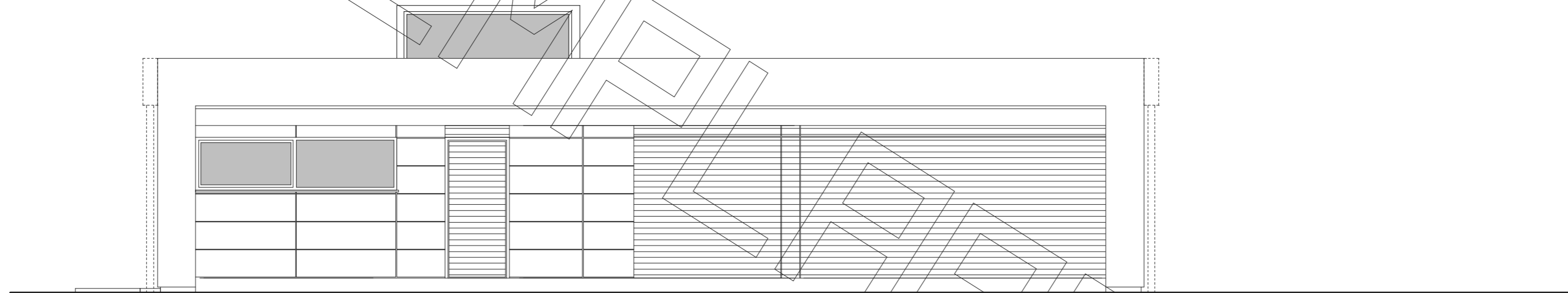
UWAGI:

- pozycje konstrukcyjne - patrz szczegóły konstrukcji
- fundamenty przysadwiać na gruncie rodzimym nośnym
- pod ławami wykonać podkład chudebetonowy
- fundament pod ściankami działowymi - do gł. gruntu nośnego
- zabrono poziom posągowienia fundamentów ponad poziomem wody gruntyw. W przypadku występowania wody podkład tym poziomem
- sposób fundamentowania i sposób izolacji/przeciwwilgociowej należy dostosować do warunków lokalnych
- słuszką aluminiową wg. odrębnego opisywania dostawcy systemu rp. SCHUCO
- okna i drzwi przesłone tarasowe objąć w ramach HKS
- zaizolować fasadę wg. odrębnego opisywania dostawcy systemu rp. Renson System Loggia LG.065

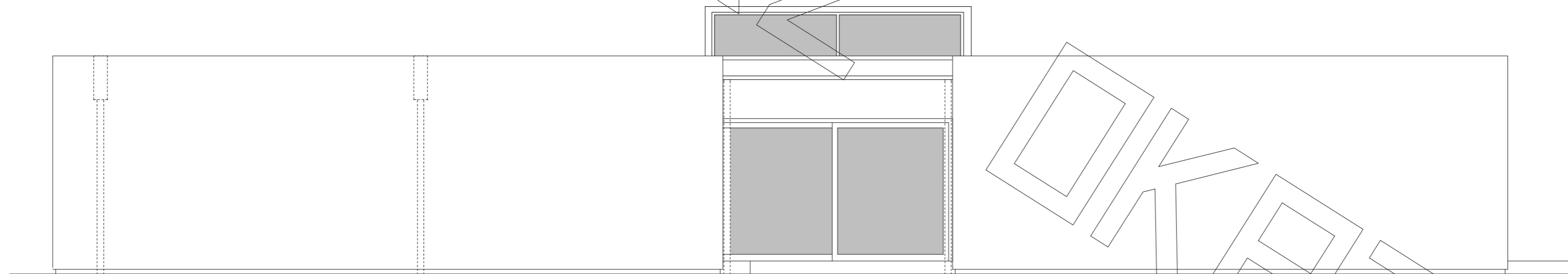
ELEWACJE



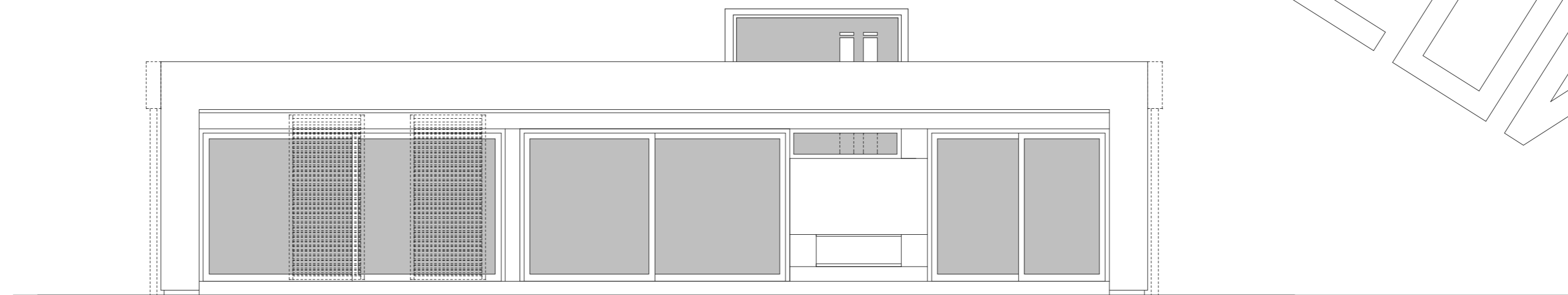
elewacja boczna



elewacja frontowa



elewacja boczna



elewacja ogrodowa