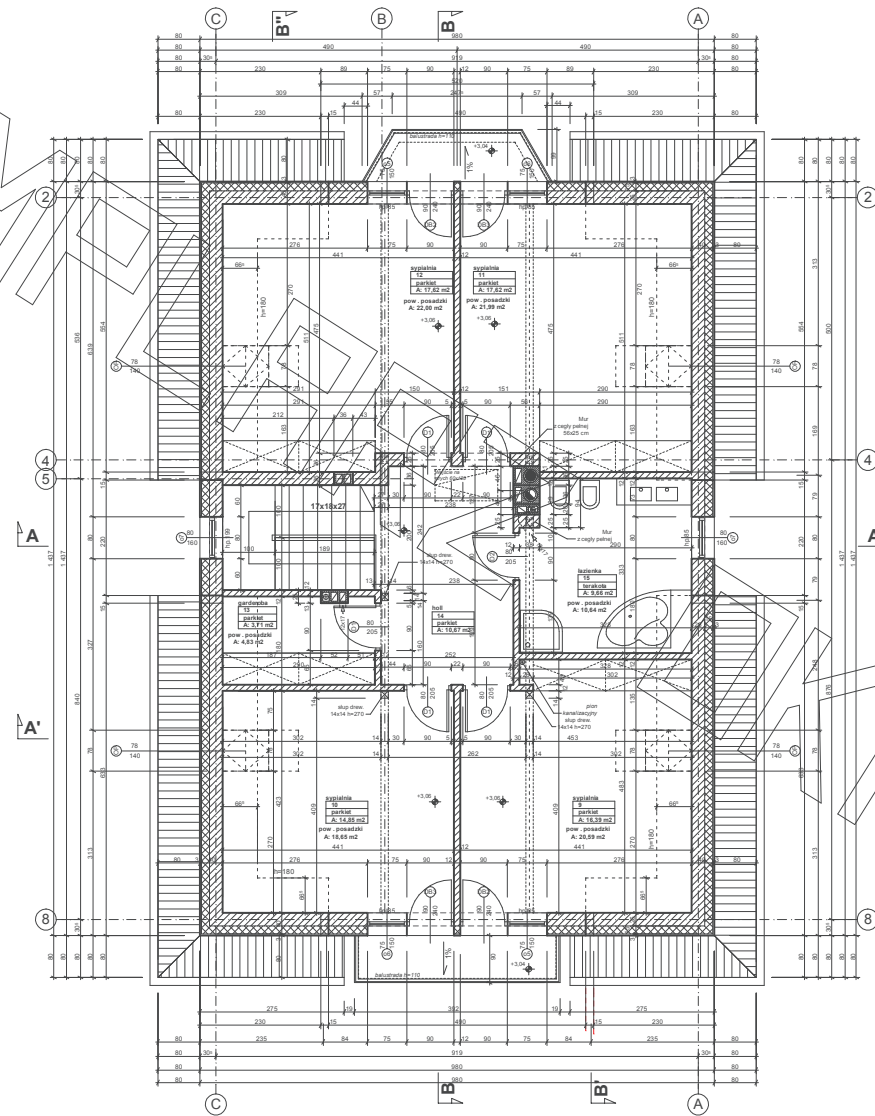
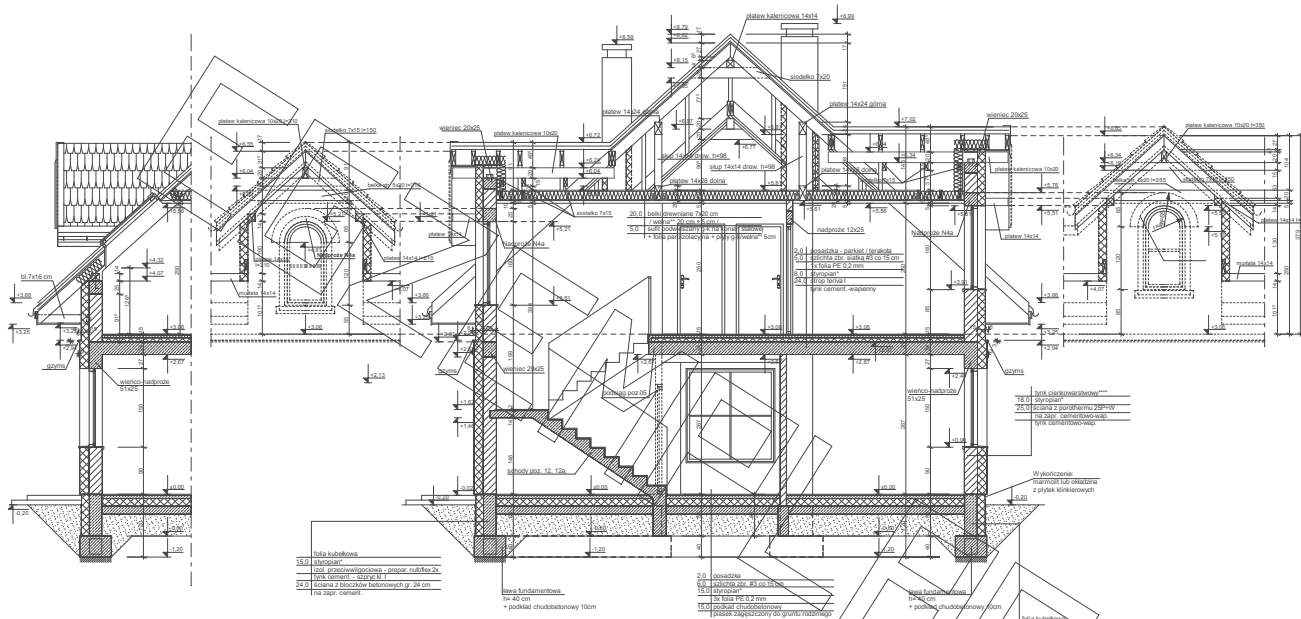


EGZEM



RAZOWY



A'-A'

A-A

- * proponowane rodzaje stropianu w zależności od miejsca zastosowania:
1. balkon/podłoga (w tym na gruncie) - "Termo Organika dach - podłoga"
 2. dach / stroposdach - "Termo Organika dach - podłoga"
 3. ściana zewnętrzna - "Termo Organika Basalt"
 4. fundamenty - "Termo Organika fundament"
- *** proponowane rodzaje pokrycia dachowego:
1. "Dachówka ceramiczna Cisastr"
 2. "Dachówka ceramiczna Eurostr"
 3. Blachodachówka
 4. Blacha płaska, lżeźna stalowa
 5. Gont bitumiczny
- ** proponowana wolta mineralna/wełna w zależności od miejsca zastosowania:
- "Wolna Knauf Insulation w Ecoac Technology"
1. dach/stropy - Classic D35, Classic D36, Unitr D35, Unitr D39
 2. ściany zewnętrzne - Classic D36, Classic D44
 3. fasada wentylowana - TP 116, TP 435 B, TP 435 G, TP 414 135
- **** kompletny system ociepleń Termo Organika
- ***** deska elewacyjna Cisastr

- *** proponowane rodzaje pokrycia dachowego:
1. "Dachówka ceramiczna Cisastr"
 2. "Dachówka ceramiczna Eurostr"
 3. Blachodachówka
 4. Blacha płaska, lżeźna stalowa
 5. Gont bitumiczny
- **** kompletny system ociepleń Termo Organika
- ***** deska elewacyjna Cisastr

1.0.0. ścianki
1.0.1. przemieszczalność - przegr. n. dach
1.0.2. izolacja - styropian
2.0.0. ściana z bloczków betonowych gr. 24 cm
na zapr. cement.

2.0. posadzka
2.0.1. posadzka - parkiet / lamina
2.0.2. izolacja pod parkiet / lamina
2.0.3. izolacja - styropian
2.0.4. posadzka - płytki ceramiczne
2.0.5. izolacja pod płytki ceramiczne
2.0.6. posadzka - płytki ceramiczne
2.0.7. izolacja pod płytki ceramiczne

1.0.0. ścianki
1.0.1. przemieszczalność - przegr. n. dach
1.0.2. izolacja - styropian
2.0.0. ściana z bloczków betonowych gr. 24 cm
na zapr. cement.

2.0. posadzka
2.0.1. posadzka - parkiet / lamina
2.0.2. izolacja pod parkiet / lamina
2.0.3. izolacja - styropian
2.0.4. posadzka - płytki ceramiczne
2.0.5. izolacja pod płytki ceramiczne
2.0.6. posadzka - płytki ceramiczne
2.0.7. izolacja pod płytki ceramiczne

Szczegóły Nr 1: gniazdo okienne 18x31x19



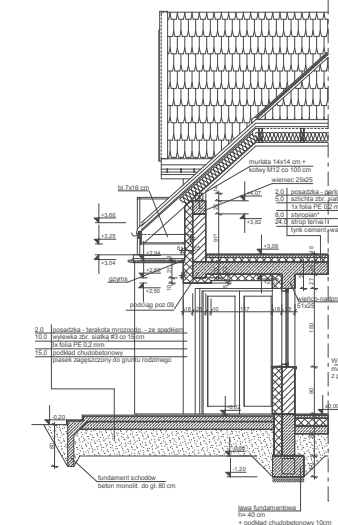
2.0. posadzka - ceramika mroczob.
2.0.1. posadzka - parkiet / lamina
2.0.2. izolacja pod parkiet / lamina
2.0.3. izolacja - styropian
2.0.4. posadzka - płytki ceramiczne
2.0.5. izolacja pod płytki ceramiczne
2.0.6. posadzka - płytki ceramiczne
2.0.7. izolacja pod płytki ceramiczne

1.0.0. ścianki
1.0.1. przemieszczalność - przegr. n. dach
1.0.2. izolacja - styropian
2.0.0. ściana z bloczków betonowych gr. 24 cm
na zapr. cement.

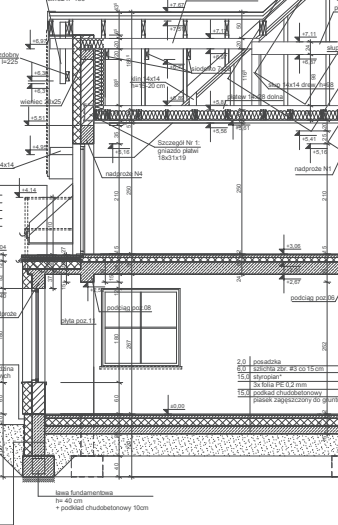
2.0. posadzka
2.0.1. posadzka - parkiet / lamina
2.0.2. izolacja pod parkiet / lamina
2.0.3. izolacja - styropian
2.0.4. posadzka - płytki ceramiczne
2.0.5. izolacja pod płytki ceramiczne
2.0.6. posadzka - płytki ceramiczne
2.0.7. izolacja pod płytki ceramiczne

- * proponowane rodzaje stropianu w zależności od miejsca zastosowania:
1. balkon/podłoga (w tym na gruncie) - "Termo Organika dach - podłoga"
 2. dach / stroposdach - "Termo Organika dach - podłoga"
 3. ściana zewnętrzna - "Termo Organika Basalt"
 4. fundamenty - "Termo Organika fundament"
- *** proponowane rodzaje pokrycia dachowego:
1. "Dachówka ceramiczna Cisastr"
 2. "Dachówka ceramiczna Eurostr"
 3. Blachodachówka
 4. Blacha płaska, lżeźna stalowa
 5. Gont bitumiczny
- ** proponowana wolta mineralna/wełna w zależności od miejsca zastosowania:
- "Wolna Knauf Insulation w Ecoac Technology"
1. dach/stropy - Classic D35, Classic D36, Unitr D35, Unitr D39
 2. ściany zewnętrzne - Classic D36, Classic D44
 3. fasada wentylowana - TP 116, TP 435 B, TP 435 G, TP 414 135
- **** kompletny system ociepleń Termo Organika
- ***** deska elewacyjna Cisastr

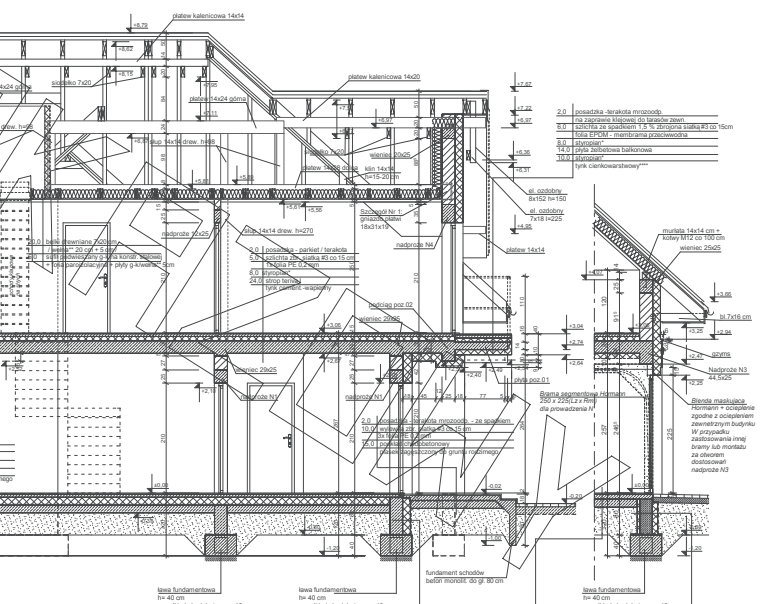
- *** proponowane rodzaje pokrycia dachowego:
1. "Dachówka ceramiczna Cisastr"
 2. "Dachówka ceramiczna Eurostr"
 3. Blachodachówka
 4. Blacha płaska, lżeźna stalowa
 5. Gont bitumiczny
- **** kompletny system ociepleń Termo Organika
- ***** deska elewacyjna Cisastr



B'-B'



B-B



B'-B'

1.0.0. ścianki
1.0.1. przemieszczalność - przegr. n. dach
1.0.2. izolacja - styropian
2.0.0. ściana z bloczków betonowych gr. 24 cm
na zapr. cement.

2.0. posadzka
2.0.1. posadzka - parkiet / lamina
2.0.2. izolacja pod parkiet / lamina
2.0.3. izolacja - styropian
2.0.4. posadzka - płytki ceramiczne
2.0.5. izolacja pod płytki ceramiczne
2.0.6. posadzka - płytki ceramiczne
2.0.7. izolacja pod płytki ceramiczne

1.0.0. ścianki
1.0.1. przemieszczalność - przegr. n. dach
1.0.2. izolacja - styropian
2.0.0. ściana z bloczków betonowych gr. 24 cm
na zapr. cement.

2.0. posadzka
2.0.1. posadzka - parkiet / lamina
2.0.2. izolacja pod parkiet / lamina
2.0.3. izolacja - styropian
2.0.4. posadzka - płytki ceramiczne
2.0.5. izolacja pod płytki ceramiczne
2.0.6. posadzka - płytki ceramiczne
2.0.7. izolacja pod płytki ceramiczne

1.0.0. ścianki
1.0.1. przemieszczalność - przegr. n. dach
1.0.2. izolacja - styropian
2.0.0. ściana z bloczków betonowych gr. 24 cm
na zapr. cement.

2.0. posadzka
2.0.1. posadzka - parkiet / lamina
2.0.2. izolacja pod parkiet / lamina
2.0.3. izolacja - styropian
2.0.4. posadzka - płytki ceramiczne
2.0.5. izolacja pod płytki ceramiczne
2.0.6. posadzka - płytki ceramiczne
2.0.7. izolacja pod płytki ceramiczne

1.0.0. ścianki
1.0.1. przemieszczalność - przegr. n. dach
1.0.2. izolacja - styropian
2.0.0. ściana z bloczków betonowych gr. 24 cm
na zapr. cement.

2.0. posadzka
2.0.1. posadzka - parkiet / lamina
2.0.2. izolacja pod parkiet / lamina
2.0.3. izolacja - styropian
2.0.4. posadzka - płytki ceramiczne
2.0.5. izolacja pod płytki ceramiczne
2.0.6. posadzka - płytki ceramiczne
2.0.7. izolacja pod płytki ceramiczne

