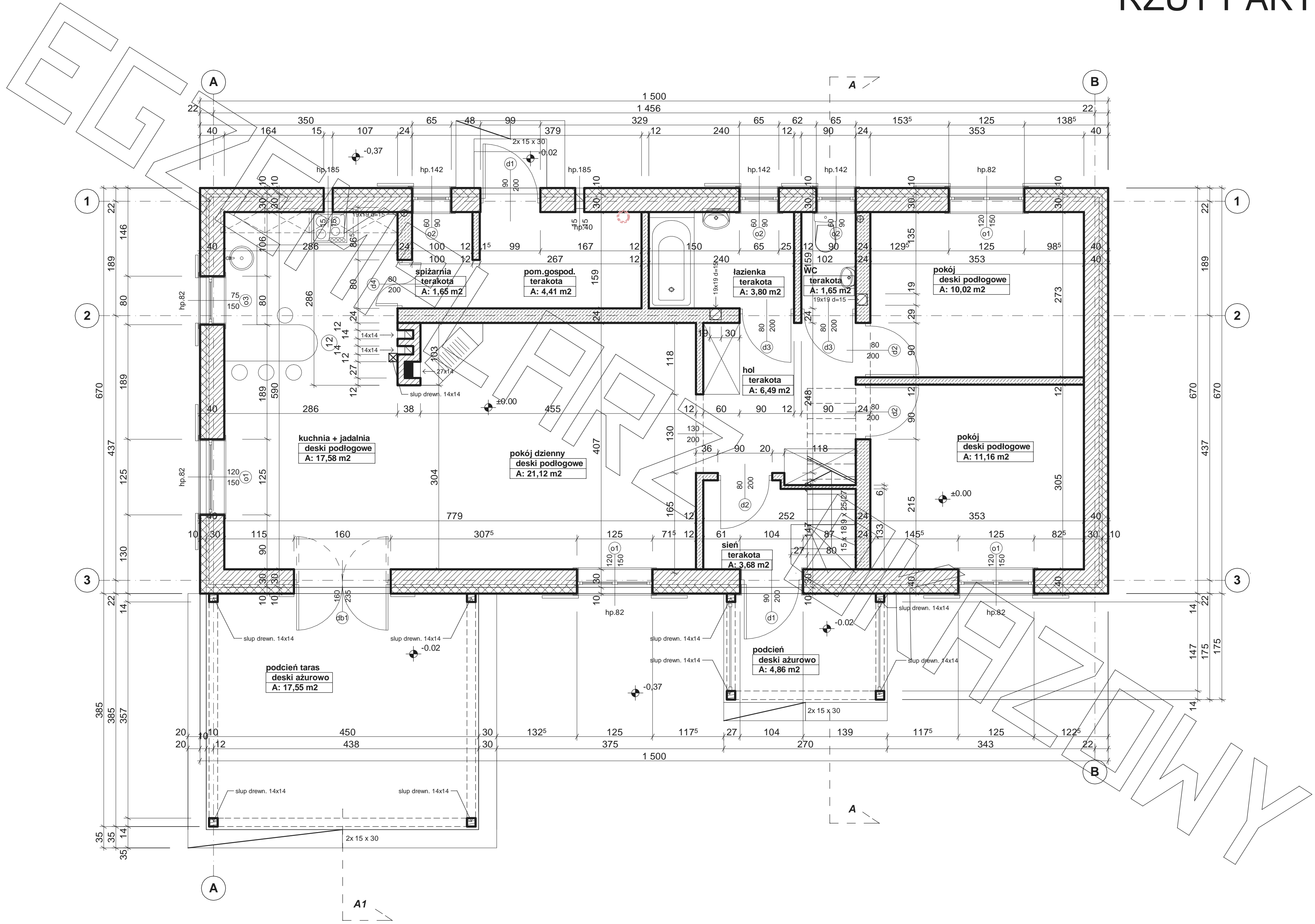
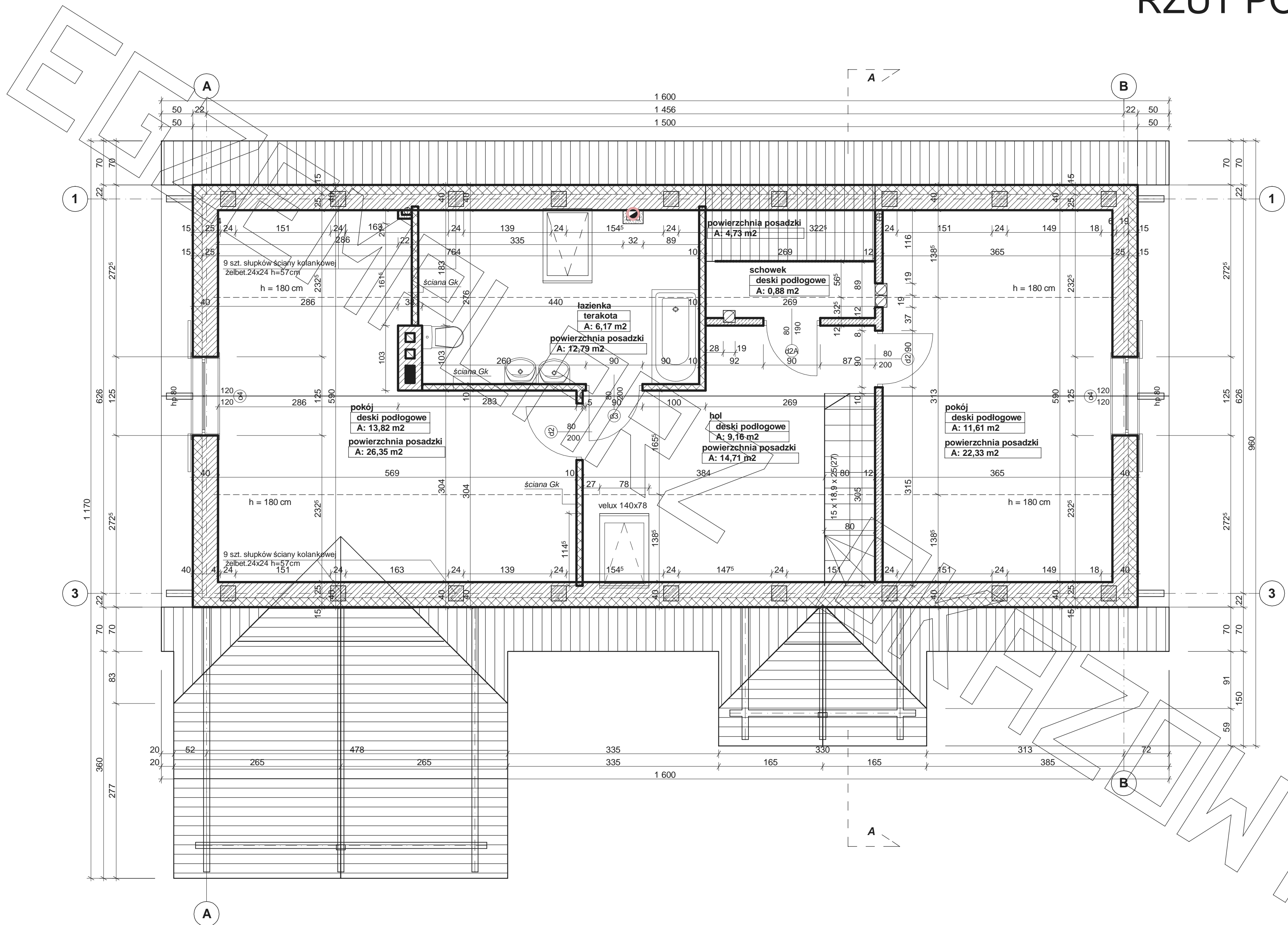
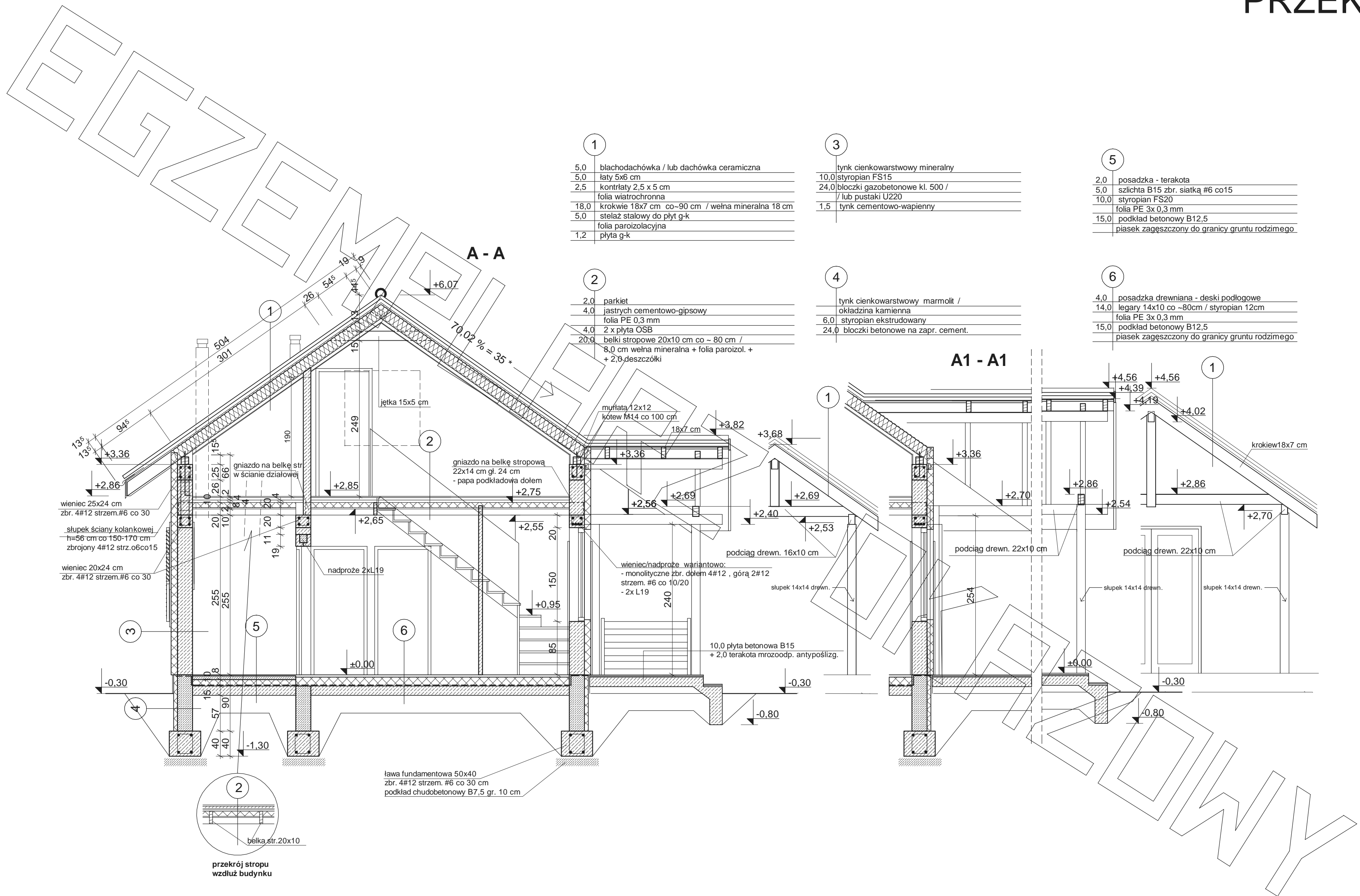


RZUT PARTERU



RZUT PODDASZA





1	5,0	blachodachówka / lub dachówka ceramiczna
	5,0	łaty 5x6 cm
	2,5	kontrłaty 2,5 x 5 cm
		folia wiatrochronna
	18,0	krokwie 18x7 cm co-90 cm / wełna mineralna 18 cm
	5,0	stelaż stalowy do płyt g-k
		folia paroizolacyjna
	1,2	plyta g-k

3		tynek cienkowarstwowy mineralny
	10,0	styropian FS15
	24,0	błoczeki gazobetonowe kl. 500 / / lub pustaki U220
	1,5	tynek cementowo-wapienny

5	2,0	posadzka - terakota
	5,0	szlichta B15 zbr. siatką #6 co15
	10,0	styropian FS20
		folia PE 3x 0,3 mm
	15,0	podkład betonowy B12,5
		piasek zagęszczony do granicy gruntu rodzimego

2	2,0	parkiet
	4,0	jastrych cementowo-gipsowy
		folia PE 0,3 mm
	4,0	2 x płyta OSB
	20,0	belki stropowe 20x10 cm co ~ 80 cm / 8,0 cm wełna mineralna + folia paroizol. + + 2,0 deszczółki

4		tynek cienkowarstwowy marmolit / okładzina kamienna
	6,0	styropian ekstrudowany
	24,0	błoczeki betonowe na zapr. cement.

6	4,0	posadzka drewniana - deski podłogowe
	14,0	legary 14x10 co ~80cm / styropian 12cm
		folia PE 3x 0,3 mm
	15,0	podkład betonowy B12,5
		piasek zagęszczony do granicy gruntu rodzimego

wieniec 25x24 cm
zbr. 4#12 strzem.#6 co 30

stłupek ściany kolankowej
h=56 cm co 150-170 cm
zbrojony 4#12 strz.o6co15

wieniec 20x24 cm
zbr. 4#12 strzem.#6 co 30

ława fundamentowa 50x40
zbr. 4#12 strzem. #6 co 30 cm
podkład chudobetonowy B7,5 gr. 10 cm

