

* proponowane rodzaje styropianu w zależności od miejsca zastosowania:

1. balkon/podloga (w tym na gruncie) - "Termo Organika dach - podloga"
2. dach / stropodach - "Termo Organika dach - podloga"
3. ściany zewnętrzne - "Termo Organika fasada"
4. fundamenty - "Termo Organika fundament"

dla budynków o podwyższonej energooszczędności:

1. balkon/podloga (w tym na gruncie) "Termo Organika Termonium dach - podloga"
2. ściany zewnętrzne - "Termo Organika Termonium Plus fasada"
3. fundamenty - "Termo Organika Termonium fundament"

** proponowana wełna mineralna/szklana w zależności

od miejsca zastosowania:

"Wełna Knauf Insulation w Ecose Technology"

1. dach skośny - Classic 032; Classic 039; Unifit 035; Unifit 039
2. strop drewniany - Classic 039; Classic 044
3. fasada wentylowana - TP 116; TP 435 B; TP 425 B; TPM 135

*** proponowane rodzaje pokrycia dachowego

(w projekcie przyjęto obciążenie dachówką ceramiczną):

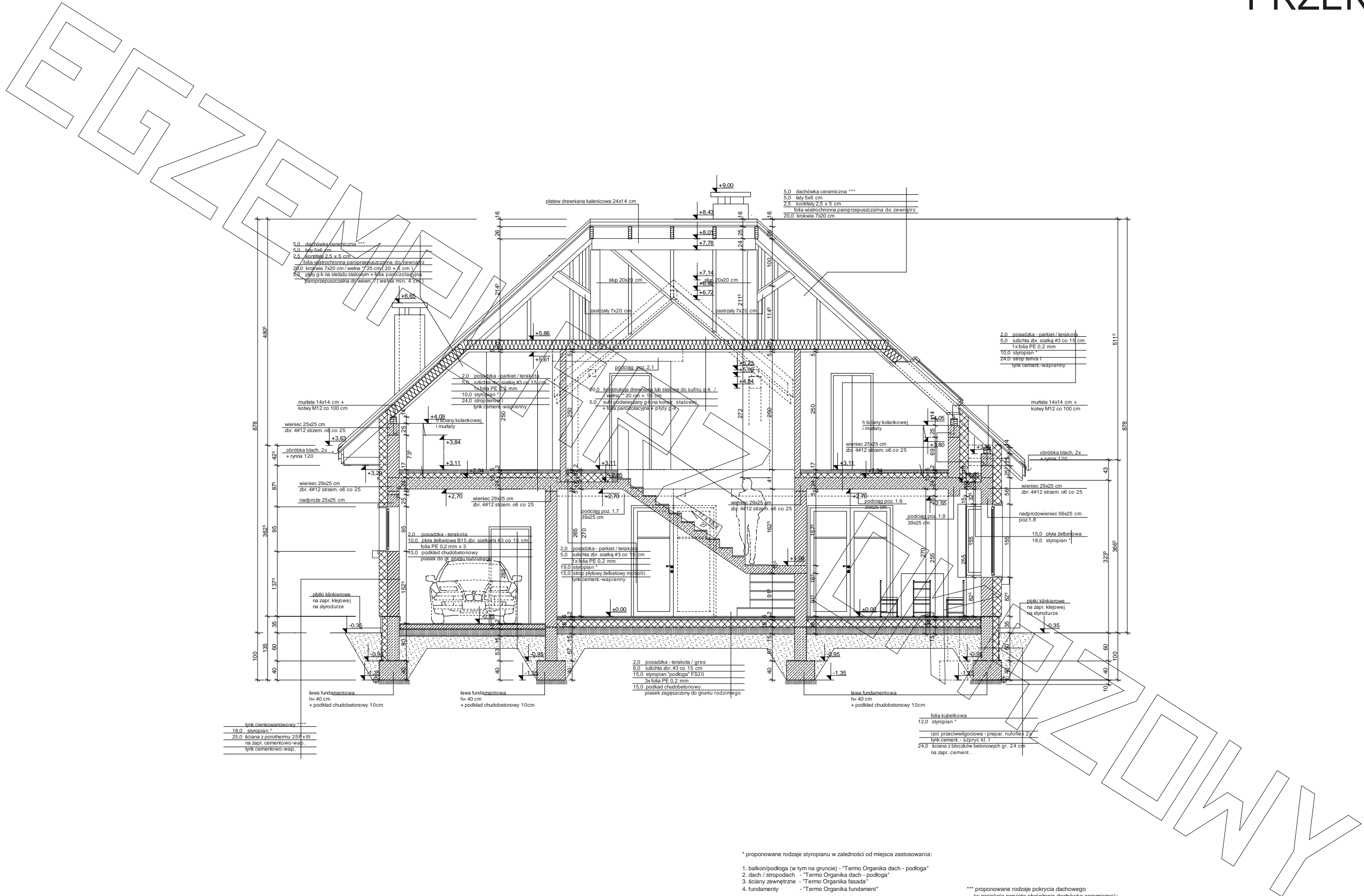
1. "Dachówka ceramiczna Euronit"
2. "Dachówka cementowa Euronit"
3. Blachy dachówki
4. Blacha płaska, łączona listwowo

**** kompletny system ociepleń Termo Organika

***** deska elewacyjna Cedral

***** w razie zmiany materiału np. na styropian lub wełnę mineralną

grubość ocieplenia dostosować do obowiązujących przepisów



tylny ciekawostkowy ***
 18.0 styropian*
 25.0 ściana z porothermu 25P+W
 na zapr. cementowo-wap.
 tynk cementowo-wap.

2.0 posadzka - terakota / gres
 6.0 szlachta zbr. #3 co 15 cm
 15.0 styropian "podłoga" FS20
 3x folia PE 0.2 mm
 15.0 podkład chudobetonowy
 piasek zagęszczony do gruntu rodzimego

folia kulbalkowa
 12.0 styropian*
 izol. przeciwwodowa - prepar. nufolox 27
 tynk cement. - szparyc kl. 1
 24.0 ściana z bloczków betonowych gr. 24 cm
 na zapr. cement.

* proponowane rodzaje styropianu w zależności od miejsca zastosowania:

1. balkon/podłoga (w tym na gruncie) - "Termo Organika dach - podłoga"
2. dach / stropodach - "Termo Organika dach - podłoga"
3. ściany zewnętrzne - "Termo Organika fasada"
4. fundamenty - "Termo Organika fundament"

dla budynków o podwyższonej energooszczędności:

1. balkon/podłoga (w tym na gruncie) "Termo Organika Termonium dach - podłoga"
2. ściany zewnętrzne - "Termo Organika Termonium Plus fasada"
3. fundamenty - "Termo Organika Termonium fundament"

** proponowana wełna mineralna/szklana w zależności od miejsca zastosowania:

- "Wełna Knauf Insulation w Ecosse Technology"
1. dach skłonny - Classic 032; Classic 039; Unifit 035; Unifit 039
 2. strop drewniany - Classic 039; Classic 044
 3. fasada wentylowana - TP 116; TP 435 B; TP 425 B; TPM 135

*** proponowane rodzaje pokrycia dachowego (w projekcie przyjęto obciążenie dachówką ceramiczną):

1. "Dachówka ceramiczna Creaton"
2. "Dachówka cementowa Euronit"
3. Blacho-dachówka
4. Blacha płaska, łączona listwami

**** kompletny system ociepleń Termo Organika

***** deska elewacyjna Cedral

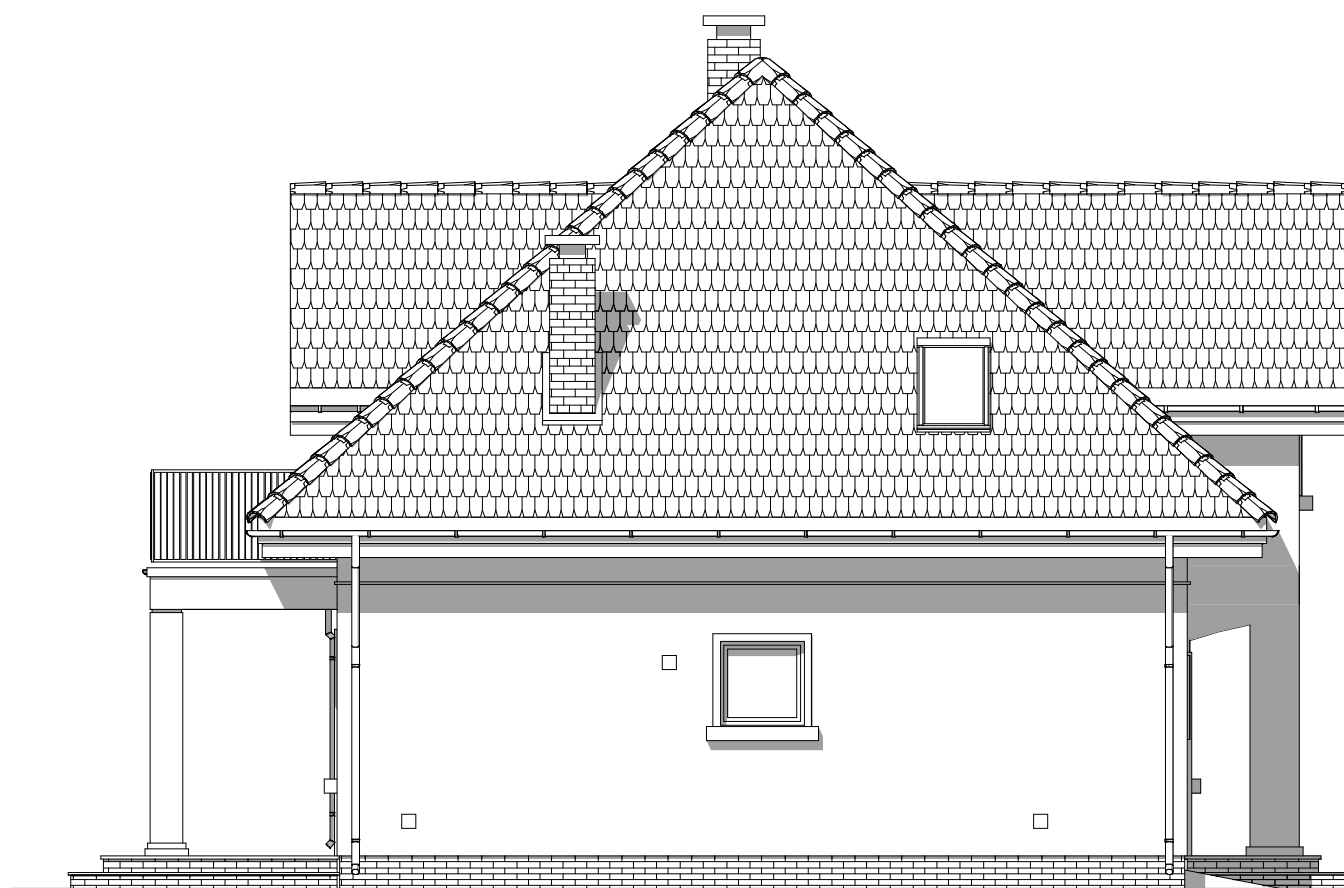
***** w razie zmiany materiału np. na styropian lub wełnę mineralną grubość ocieplenia dostosować do obowiązujących przepisów



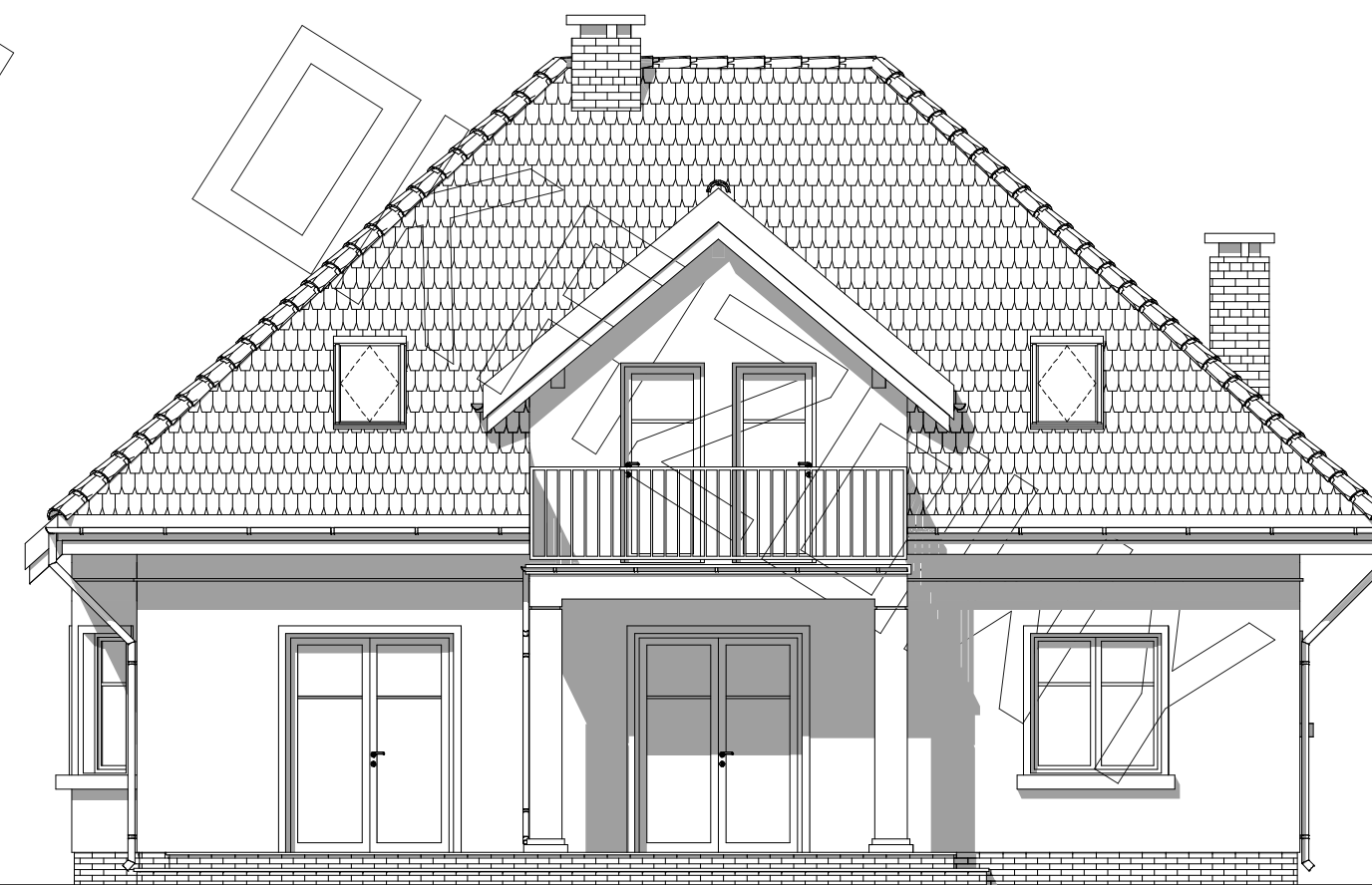
elewacja frontowa :



elewacja boczna :



elewacja boczna :



elewacja ogrodowa :