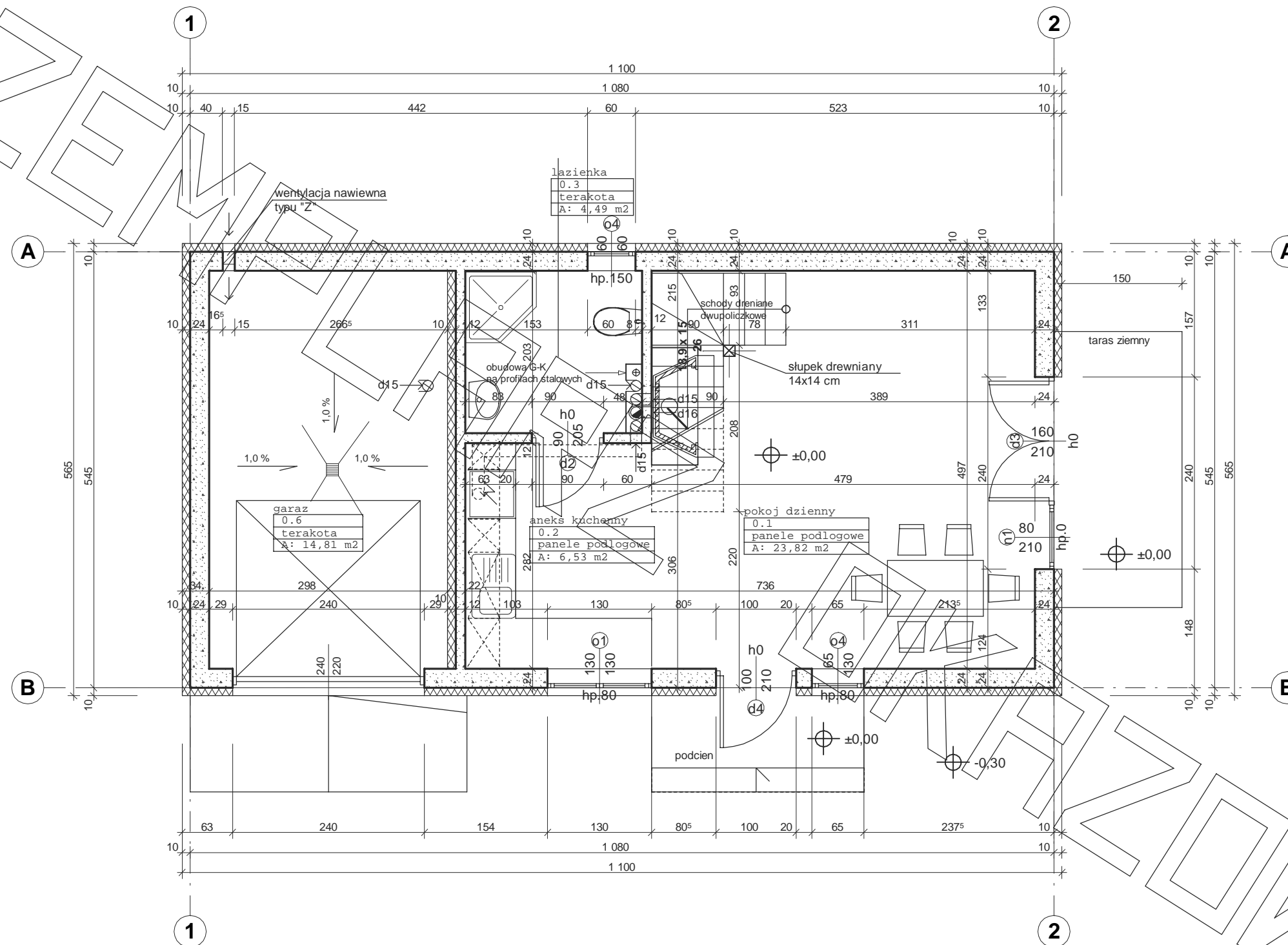
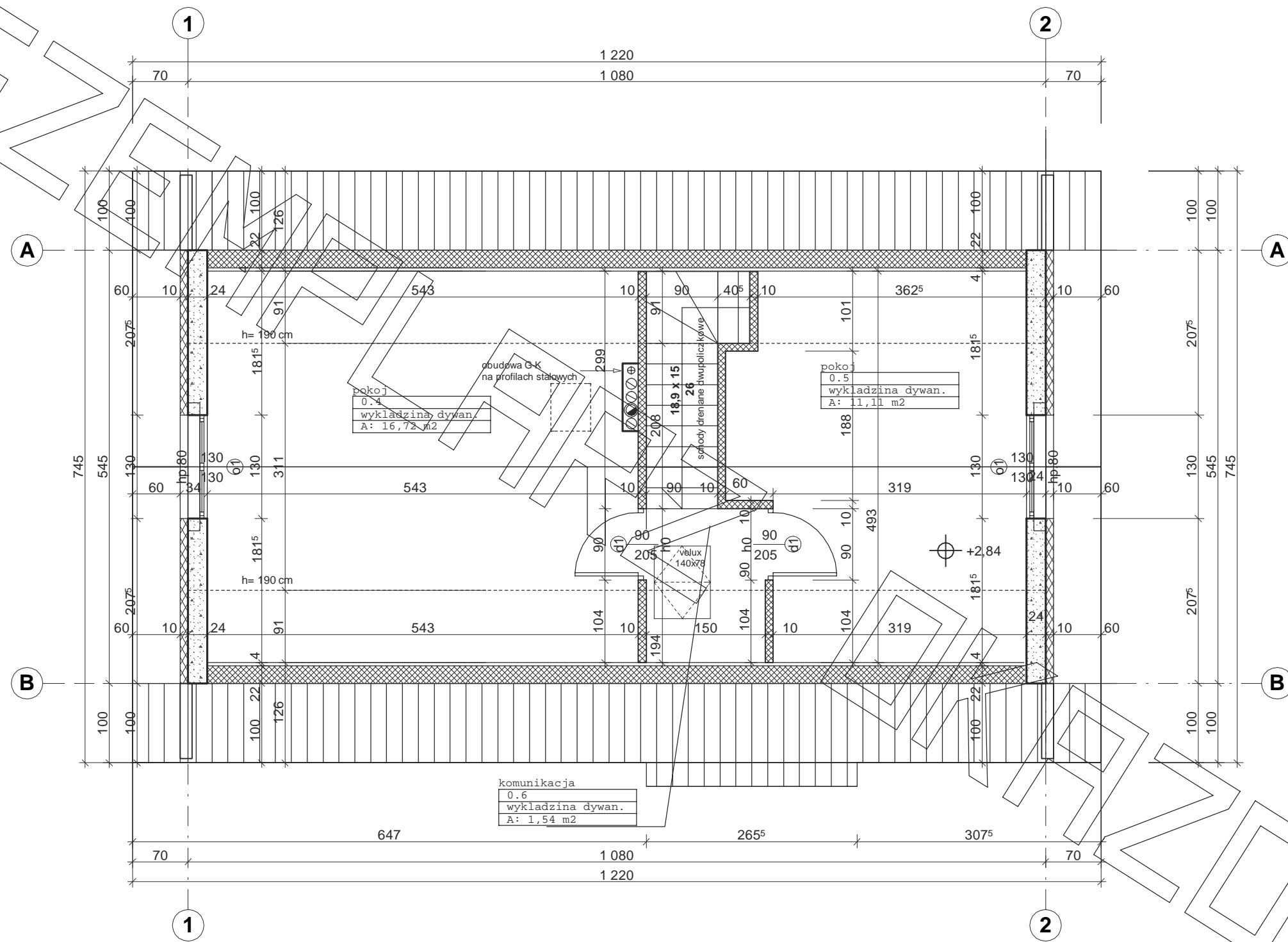


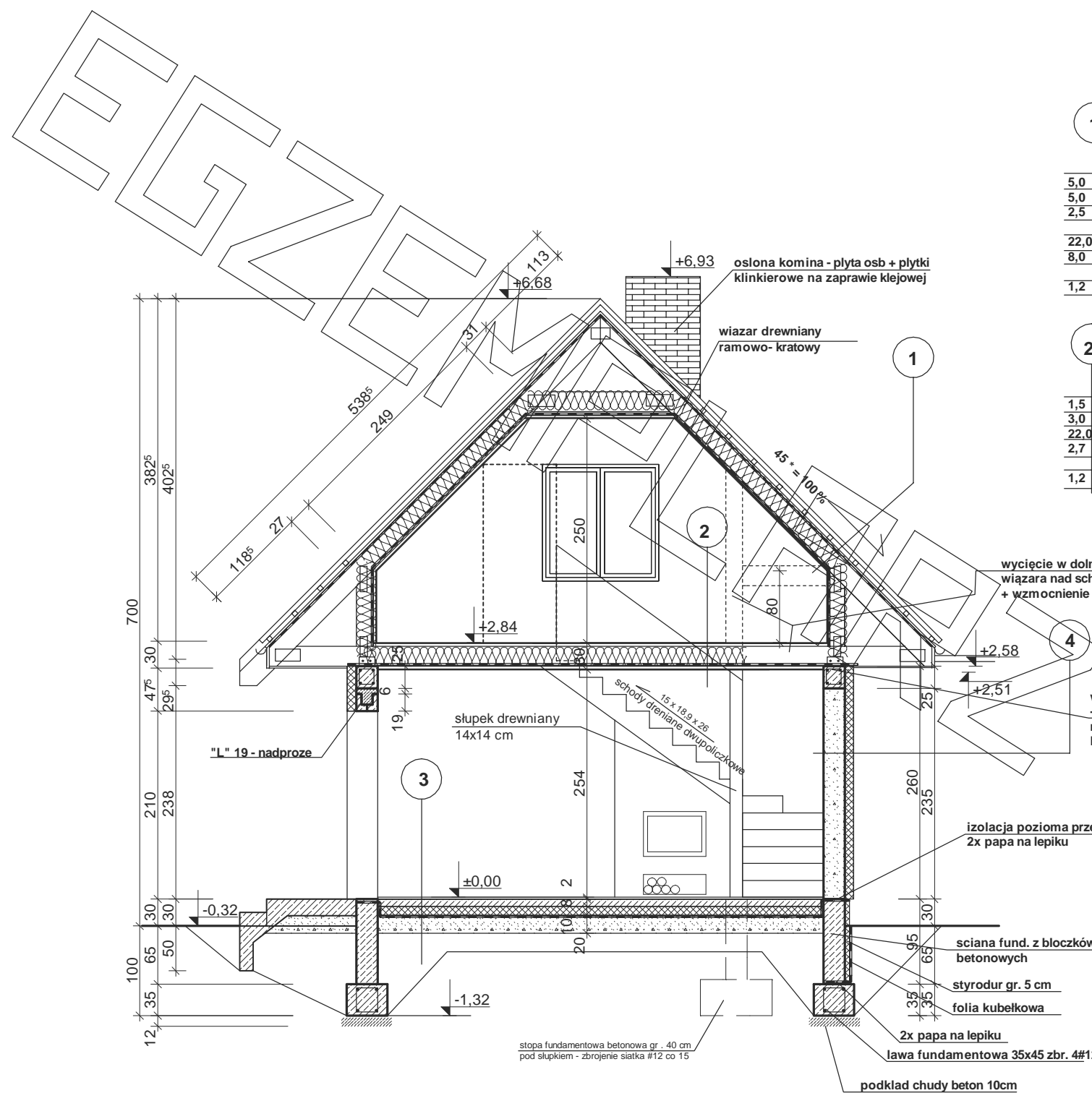
RZUT PARTERU



RZUT PODDASZA



PRZEKRÓJ



1

5,0	blacha dachowkowa***
5,0	łaty 5x5 co "fale"
2,5	kontrłaty 2,5x5
	folia wiatrowa
22,0	pas gorny wiazara 22x5 cm / wełna** gr.22cm
8,0	stelaż stalowy do płyt g-k / wełna** gr.8cm
	folia paroizolacyjna
1,2	plyty g-k

2

1,5	wykładzina dywanowa
3,0	plyta osb
22,0	belki stropowe / pas dolny wiazara 22x5 / wełna** gr. 15cm
2,7	stelaż stalowy do płyt g-k
	folia paroizolacyjna
1,2	plyty g-k

3

2,0	panele podlogowe (z podkładem samopoz.)
8,0	plyta betonowa z gładzią zbr. siatka #6 co 15
10,0	styropian*
	3x folia PE
20,0	gruzobeton
	piasek zagęszczony do poziomu gruntu rodzimego

4

	tynk cem. - wap.
24,0	ściana z pustaków gazobetonowych gr. 24 cm (beton komórk. 400)
10,0	pienka poliuretanowa*****
	tynk cienkowarstwowy****

* proponowane rodzaje styropianu w zależności od miejsca zastosowania:

1. balkon/podłoga (w tym na gruncie) - "Termo Organika dach - podłoga"
2. dach / stropodach - "Termo Organika dach - podłoga"
3. ściany zewnętrzne - "Termo Organika fasada"
4. fundamenty - "Termo Organika fundament"

dla budynków o podwyższonej energooszczędności:

1. balkon/podłoga (w tym na gruncie) "Termo Organika Termonium dach - podłoga"
2. ściany zewnętrzne - "Termo Organika Termonium Plus fasada"
3. fundamenty - "Termo Organika Termonium fundament"

** proponowana wełna mineralna/szklana w zależności od miejsca zastosowania:

- "Wełna Knauf Insulation w Ecosse Technology"
1. dach skośny - Classic 032; Classic 039; Unifit 035; Unifit 039
 2. strop drewniany - Classic 039; Classic 044
 3. fasada wentylowana - TP 116; TP 435 B; TP 425 B; TPM 135

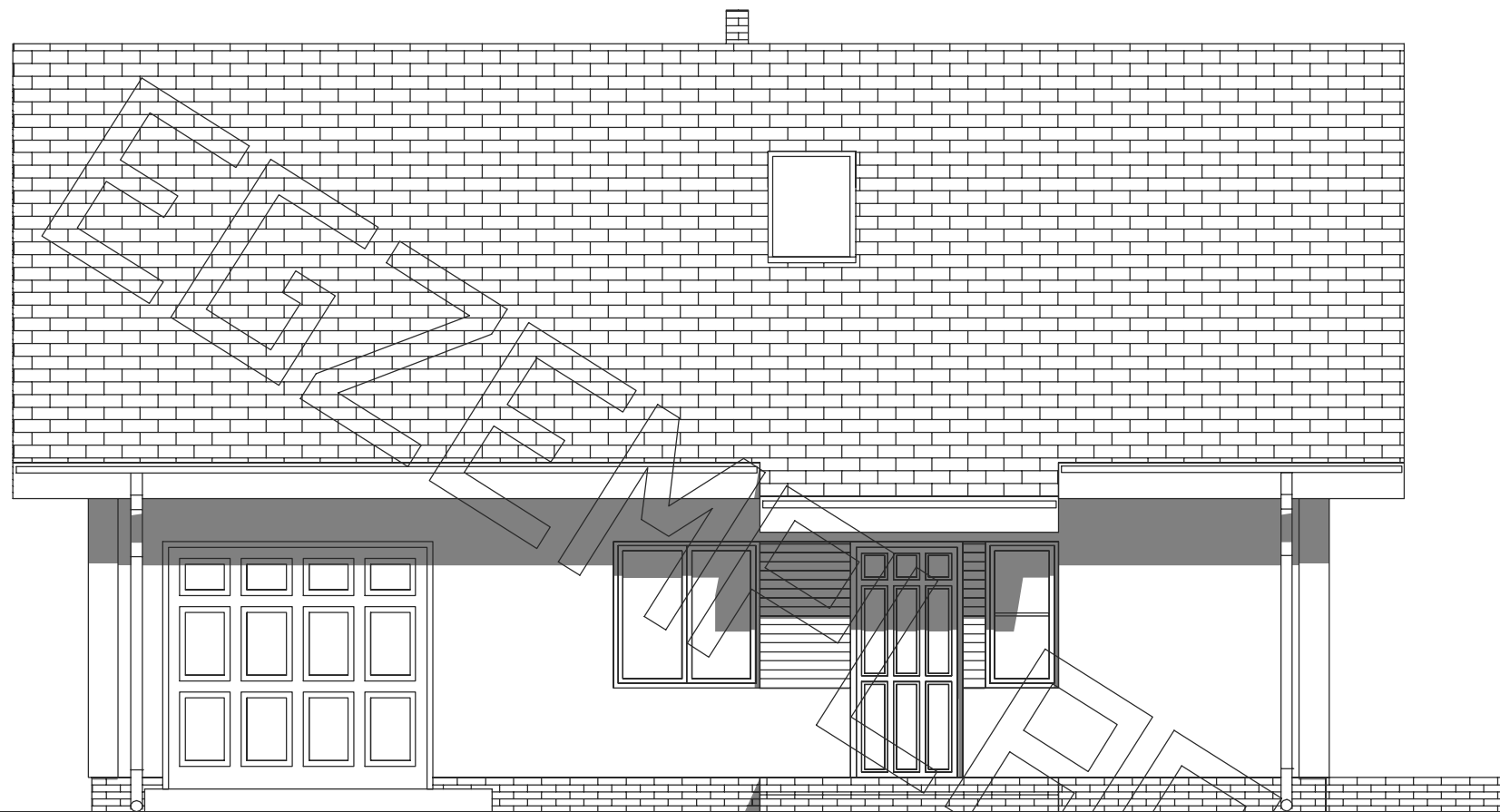
*** proponowane rodzaje pokrycia dachowego

1. "Dachówka ceramiczna Creaton"
2. "Dachówka cementowa Euronit"
3. Blacho-dachówka
4. Blacha płaska, łączona listwowo
5. Gont bitumiczny

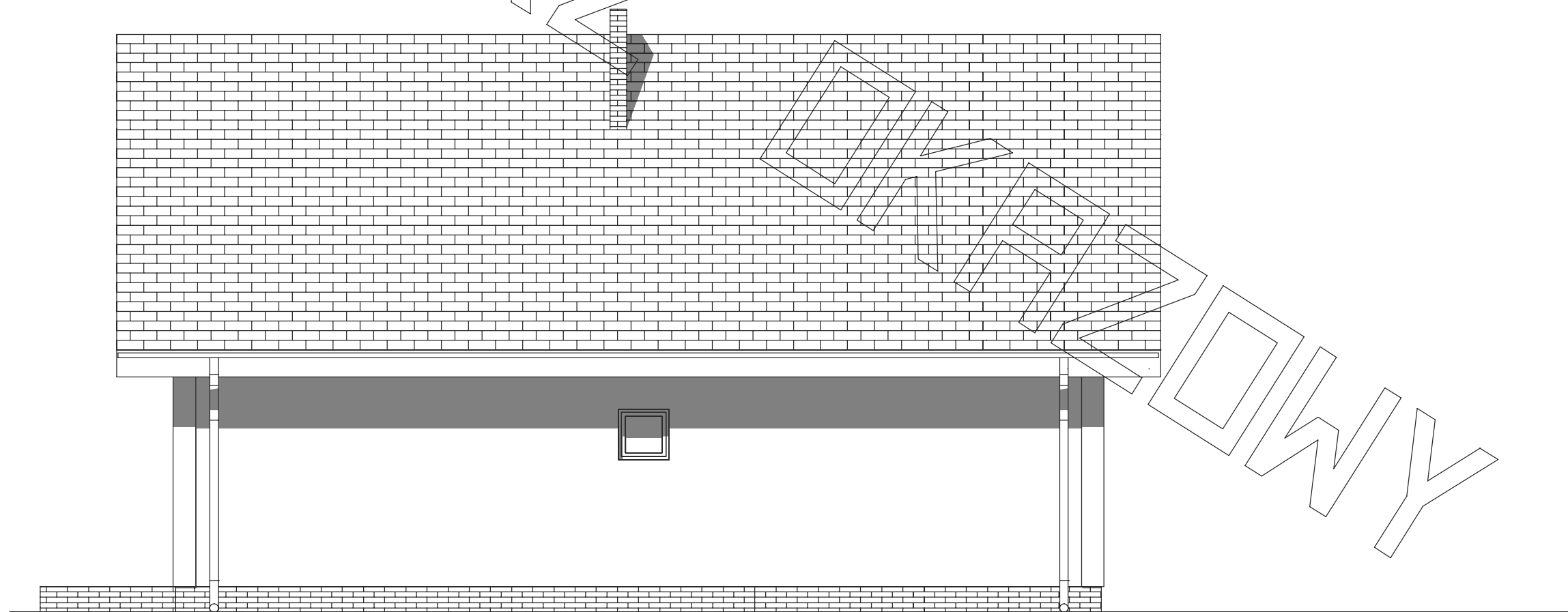
**** kompletny system ociepleń Termo Organika

***** deska elewacyjna Cedral

***** w razie zmiany materiału np. na styropian lub wełnę mineralną grubość ocieplenia dostosować do obowiązujących przepisów



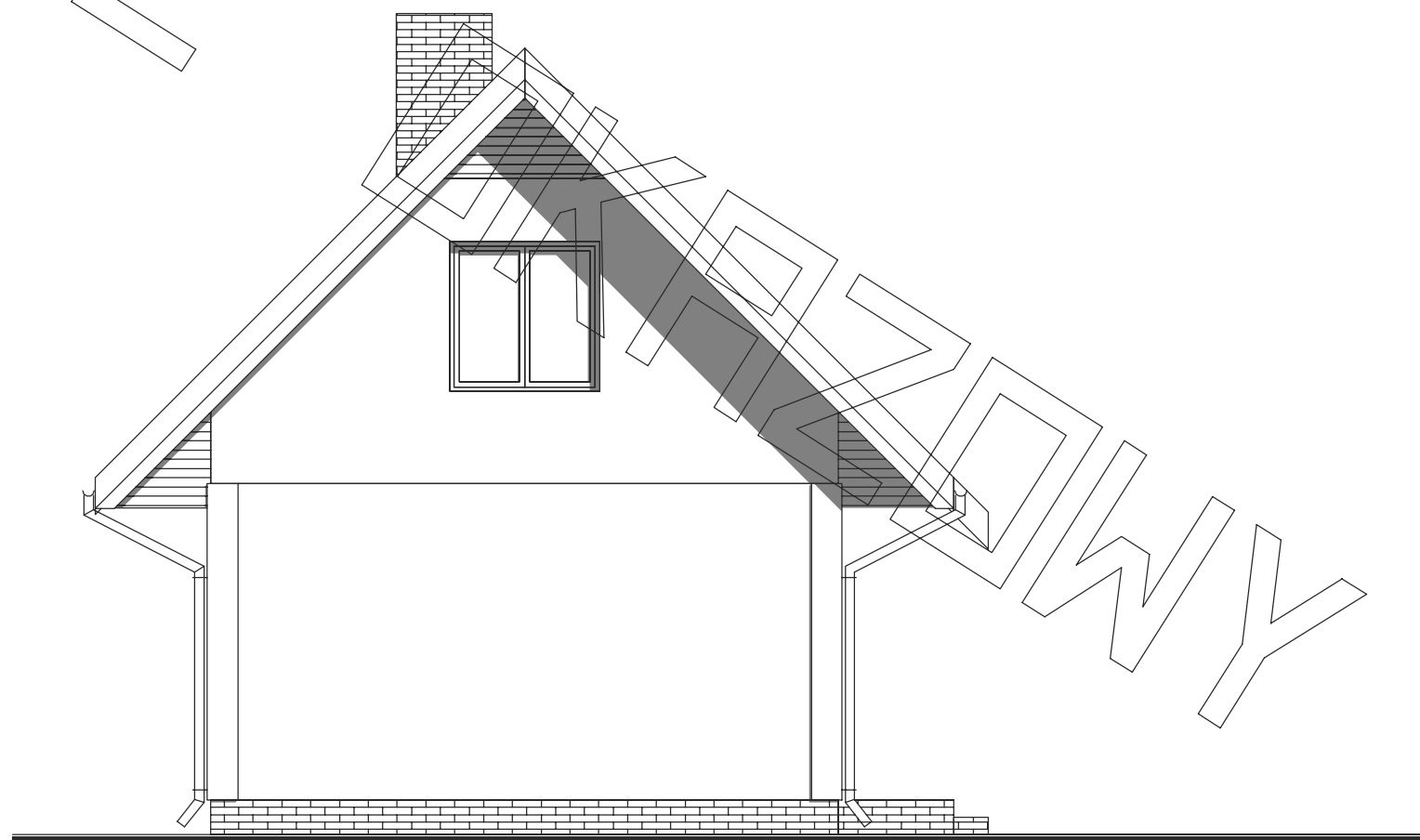
ELEWACJA FRONTOWA :



ELEWACJA TYLNA :



ELEWACJA BOCZNA :



ELEWACJA BOCZNA :