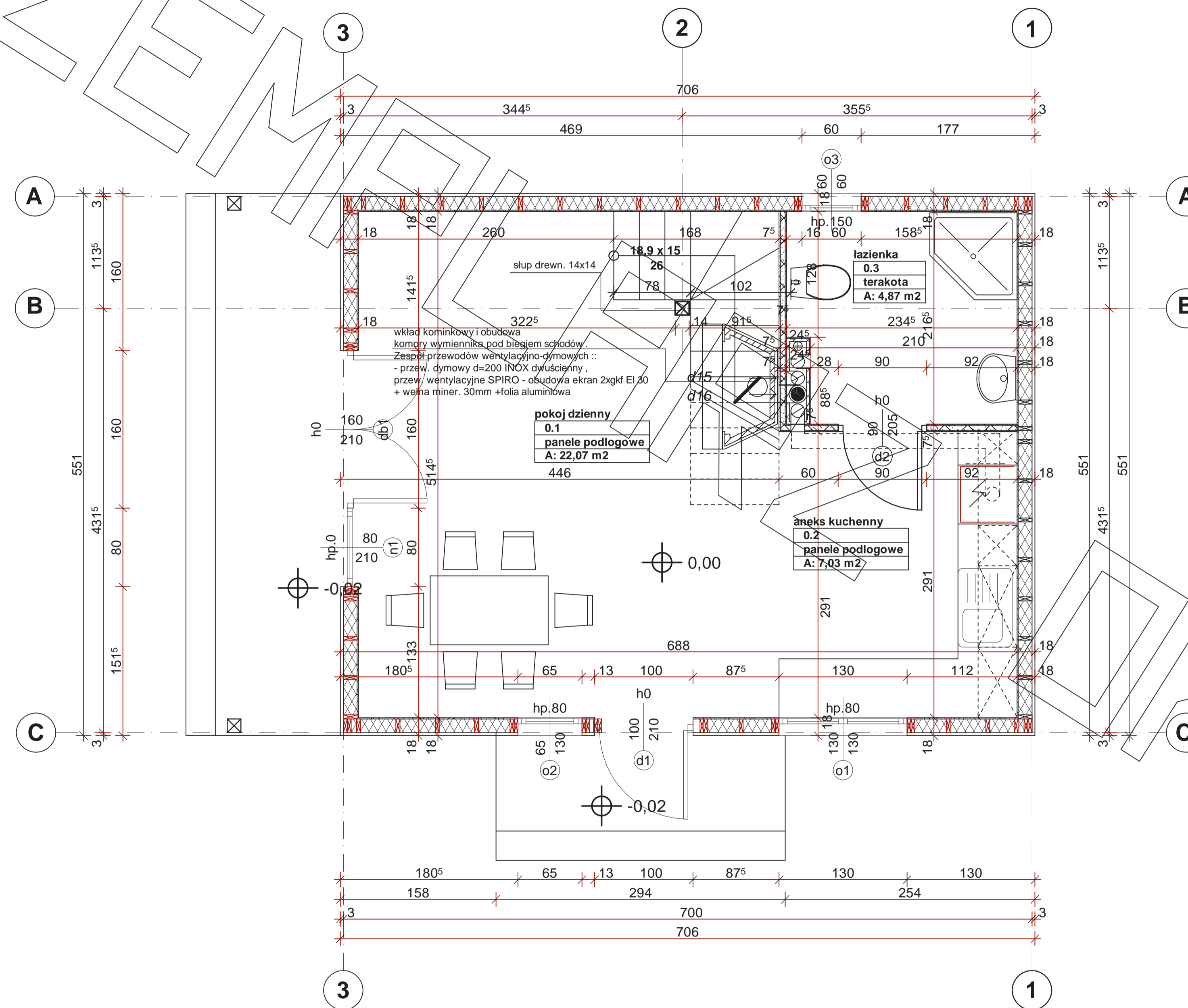
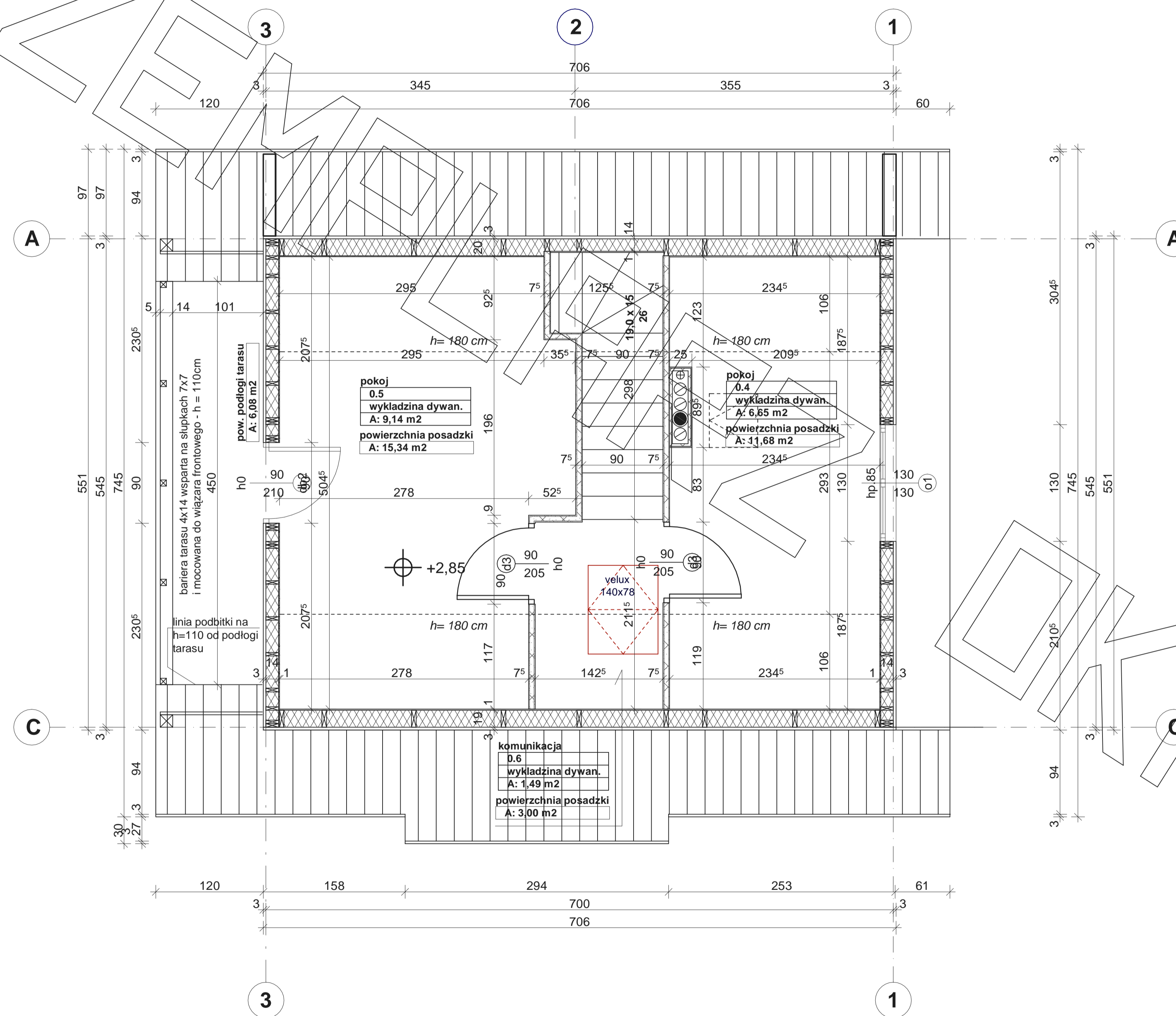


RZUT PARTERU



Konstrukcję ścian podano na osobnym rysunku ścian .
Drewno K 33 (C 35)
wilgotność max. drewna 15 %
konstrukcję zabezpieczyć preparatami antykorozyjnymi .

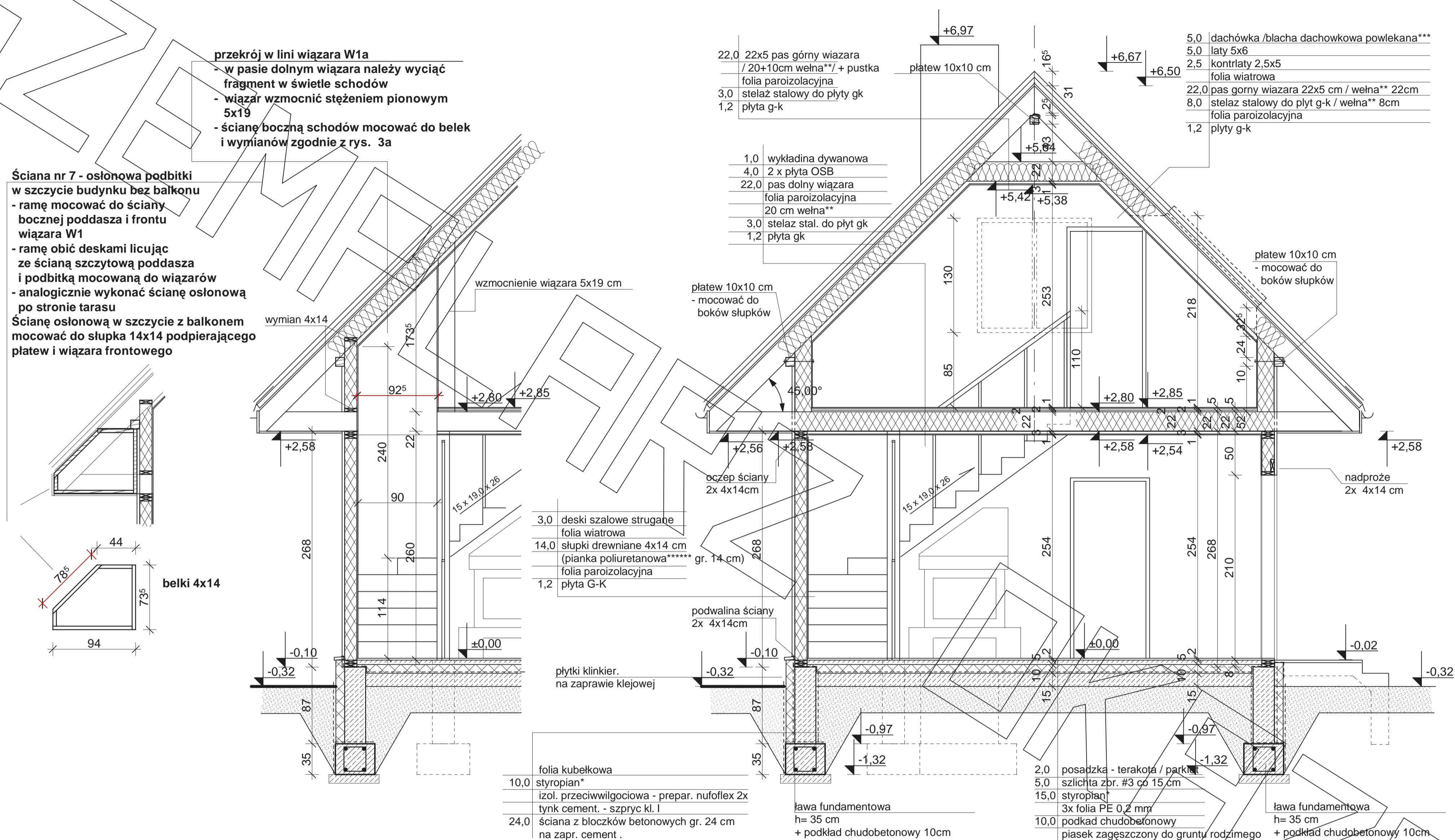
RZUT PODDASZA



Uwaga:
Przewody spalinowe izolować
od elementów konstrukcji drewnianej
- 3 cm wełna mineralna + folia aluminiowa (p-poż)
+ 2x płyta GKF EI 30

PRZEKRÓJ A1 - A1

PRZEKRÓJ A - A



* proponowane rodzaje styropianu w zależności od miejsca zastosowania:

1. balkon/podłoga (w tym na gruncie) - "Termo Organika dach - podłoga"
2. dach / stropodach - "Termo Organika dach - podłoga"
3. ściany zewnętrzne - "Termo Organika fasada"
4. fundamenty - "Termo Organika fundament"

dla budynków o podwyższonej energooszczędności:

1. balkon/podłoga (w tym na gruncie) "Termo Organika Termonium dach - podłoga"
2. ściany zewnętrzne - "Termo Organika Termonium Plus fasada"
3. fundamenty - "Termo Organika Termonium fundament"

** proponowana wełna mineralna/szklana w zależności od miejsca zastosowania:
 "Wełna Knauf Insulation w Ecosse Technology"

1. dach skośny - Classic 032; Classic 039; Unifit 035; Unifit 039
2. strop drewniany - Classic 039; Classic 044
3. fasada wentylowana - TP 116; TP 435 B; TP 425 B; TPM 135

*** proponowane rodzaje pokrycia dachowego

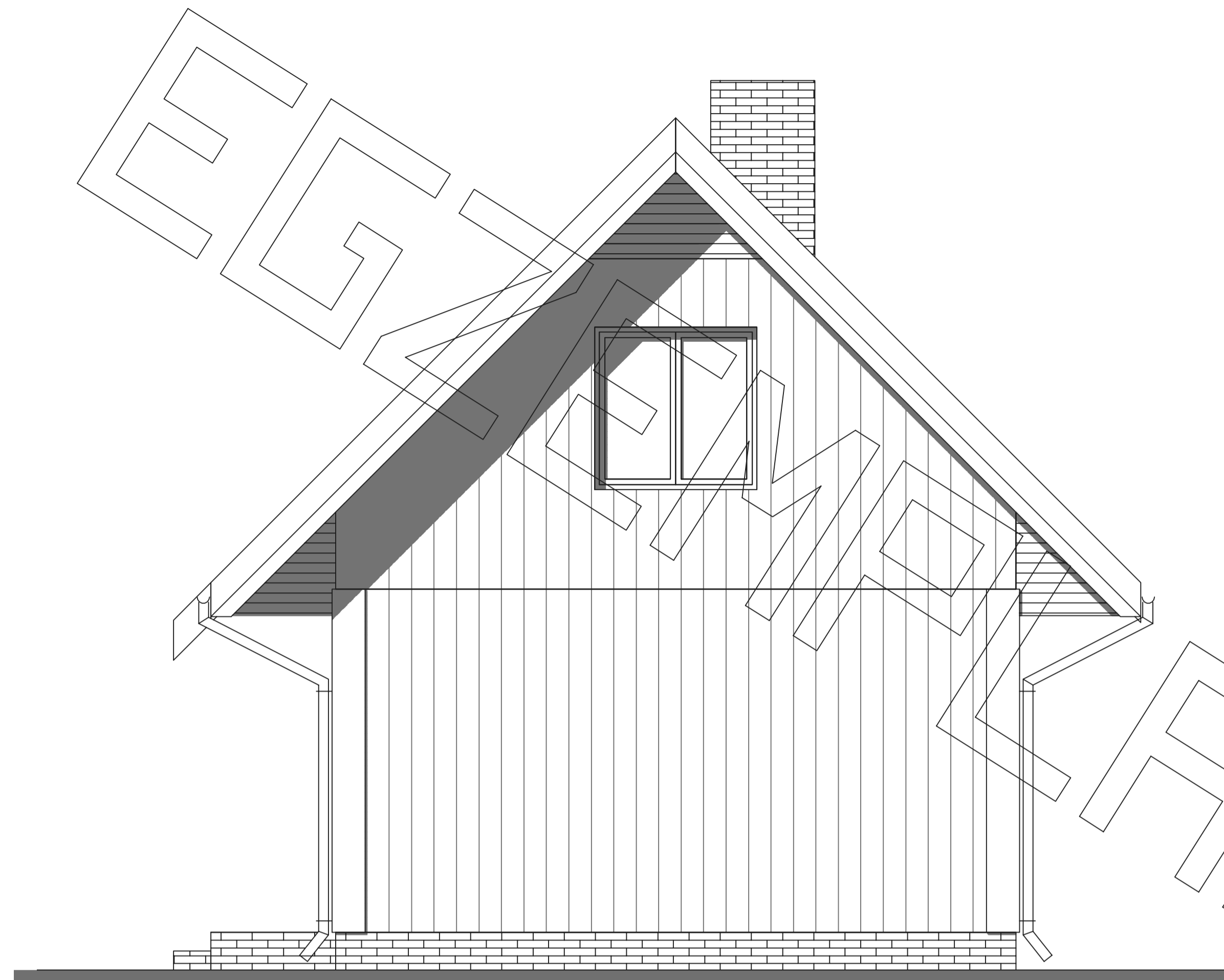
1. "Dachówka ceramiczna Creaton"
2. "Dachówka cementowa Euronit"
3. Blacho-dachówka
4. Blacha płaska, łączona listwowo
5. Gont bitumiczny

**** kompletny system ociepleń Termo Organika

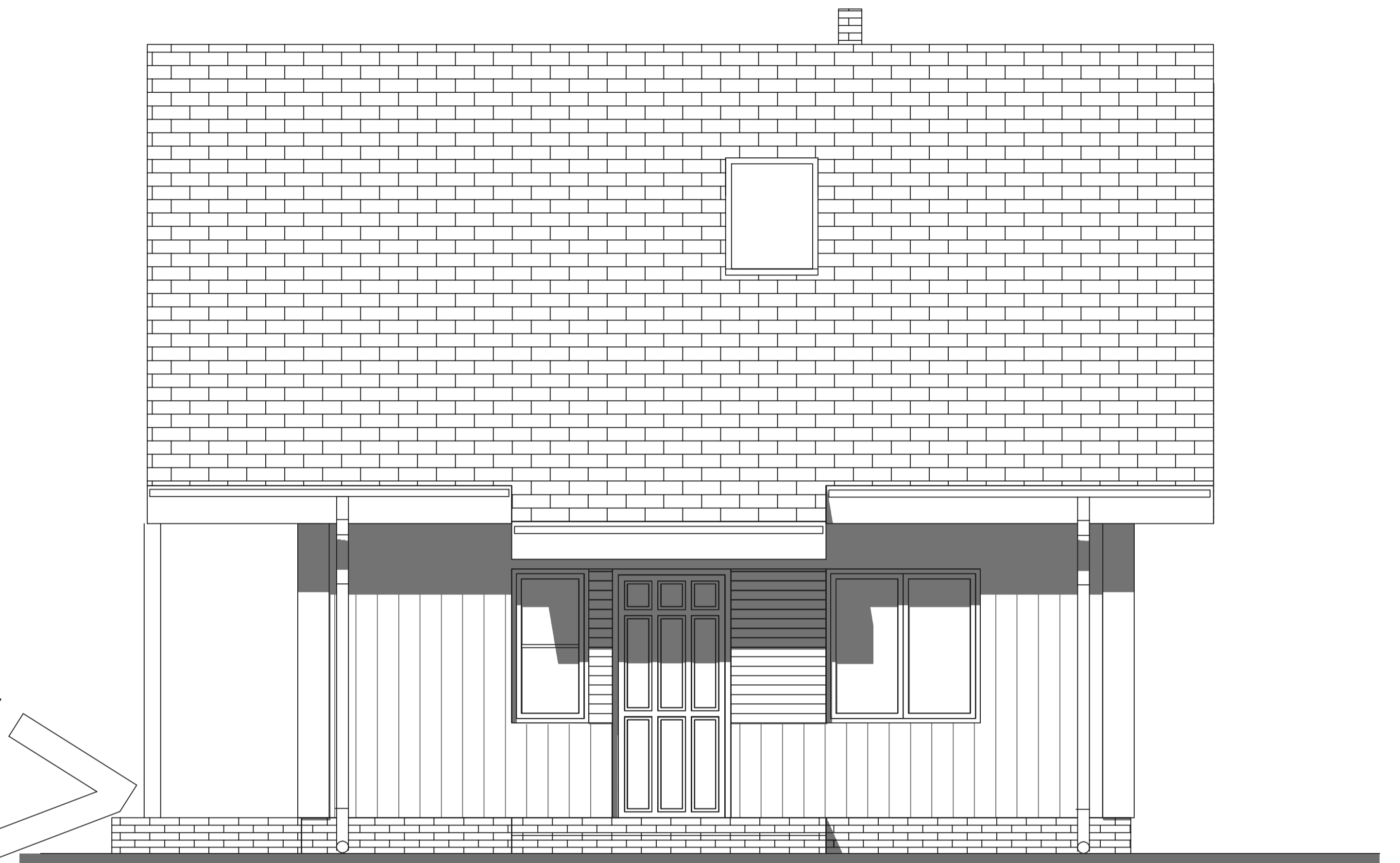
***** deska elewacyjna Cedral

***** w razie zmiany materiału np. na styropian lub wełnę mineralną grubość ocieplenia dostosować do obowiązujących przepisów

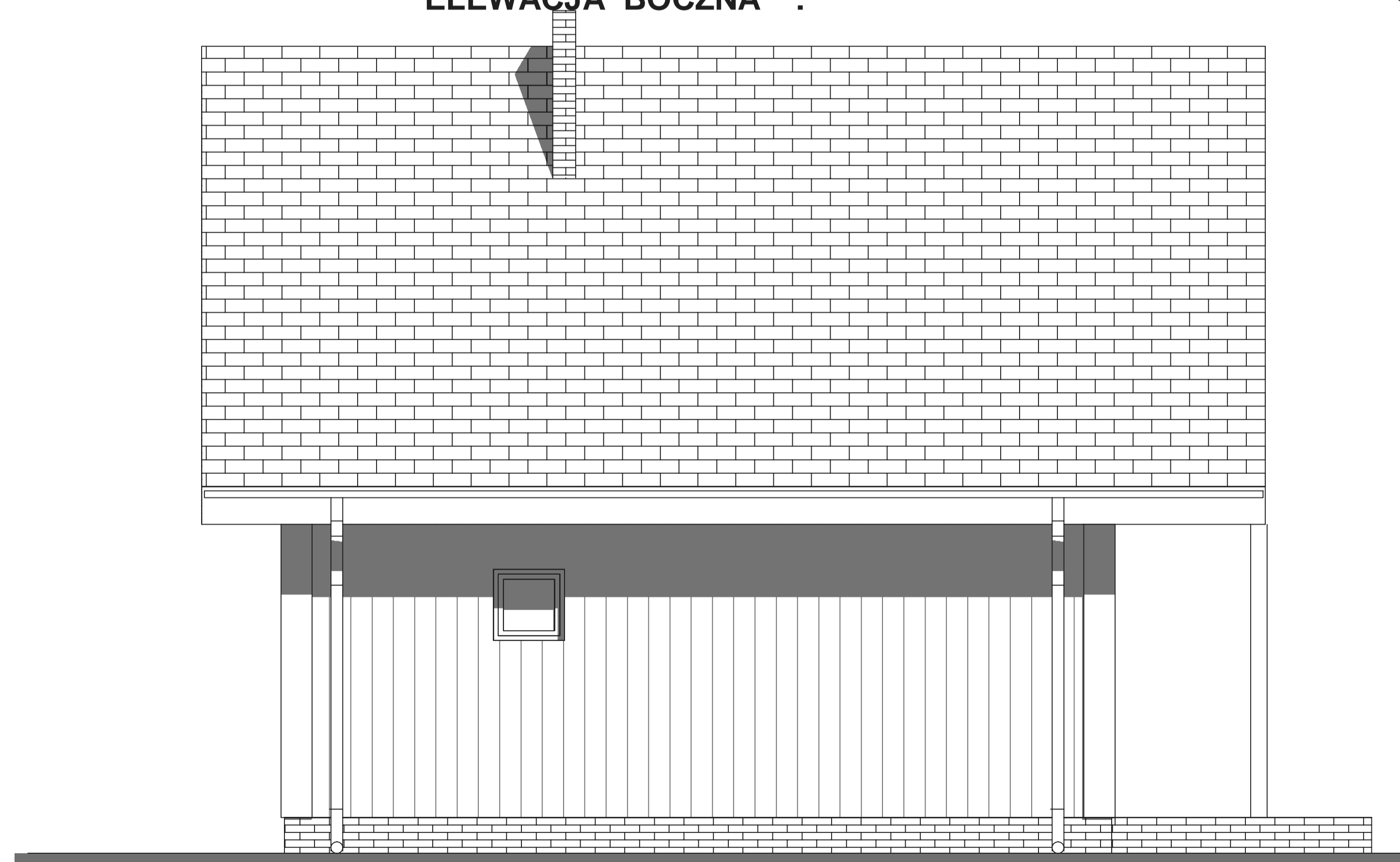
ELEWACJE



ELEWACJA BOCZNA :



ELEWACJA FRONTOWA :



ELEWACJA TYLNA :



ELEWACJA BOCZNA :