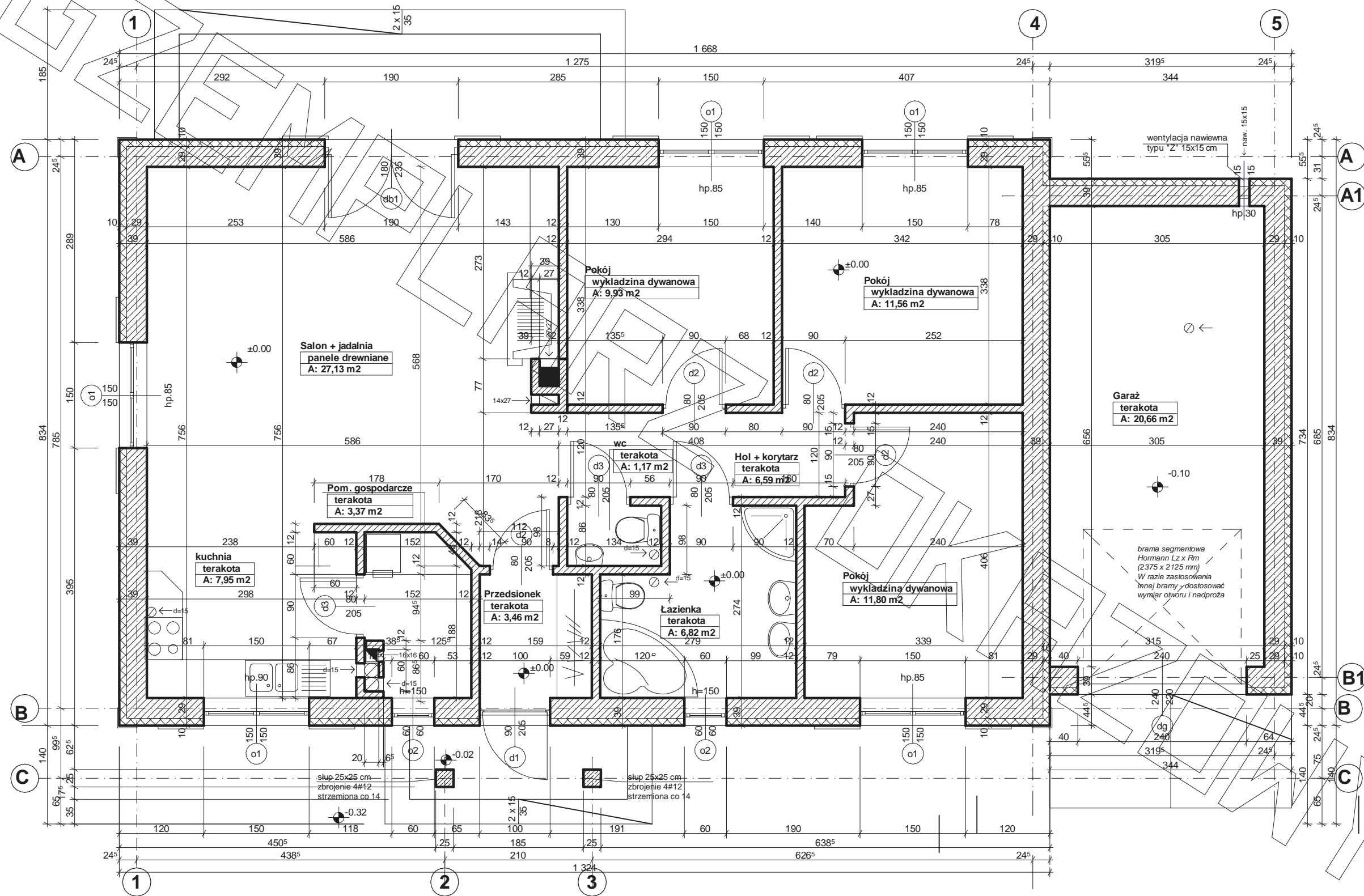
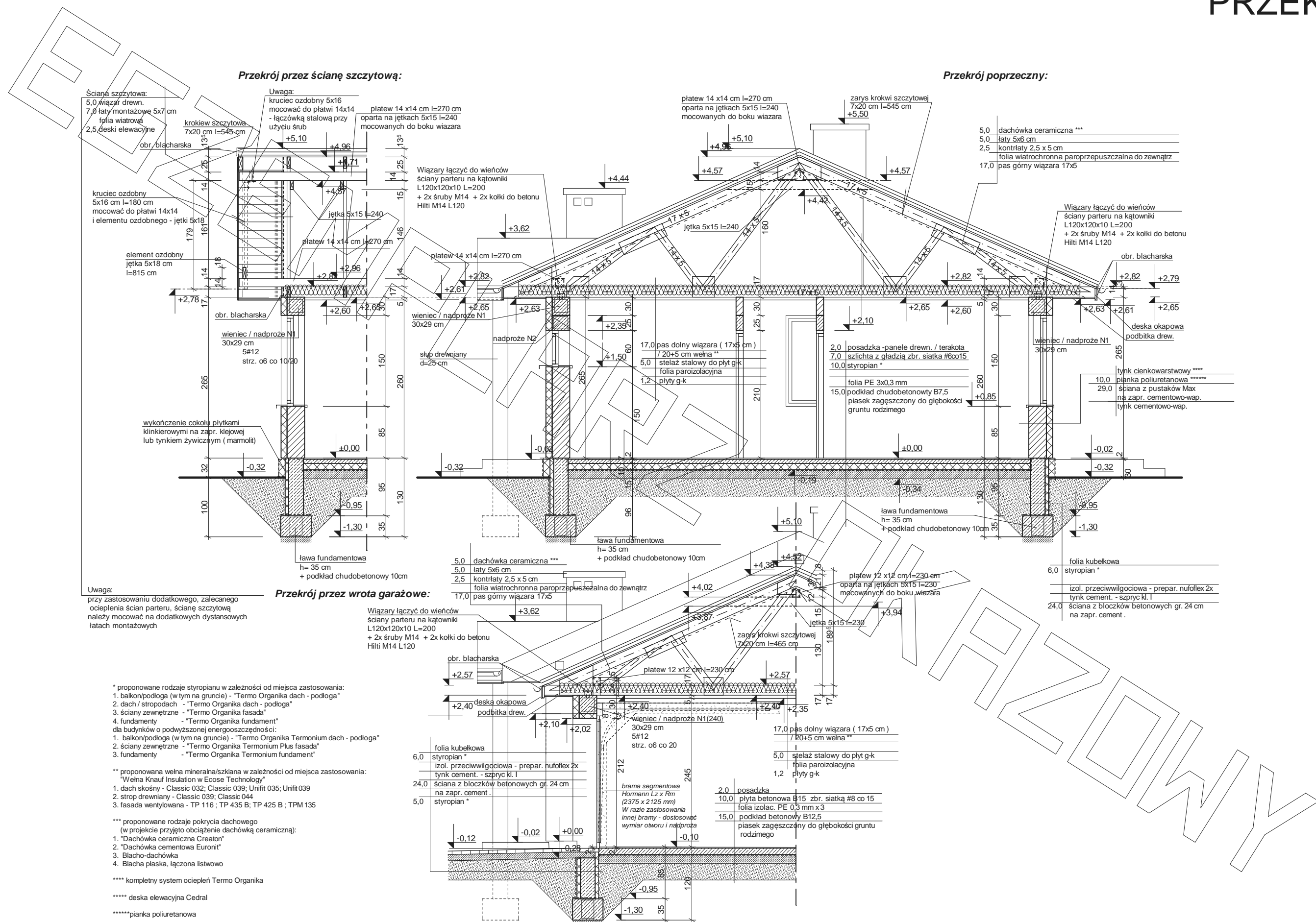


# RZUT PARTERU





Ściana szczytowa:  
5,0 wiązki drewn.  
7,0łaty montażowe 5x7 cm  
folia wiatrowa  
2,5deski elewacyjne

Uwaga:  
kruciec ozdobny 5x16  
mocować do płatek 14x14  
- łączówką stalową przy  
użyciu śrub

kruciec ozdobny  
5x16 cm l=180 cm  
mocować do płatek 14x14  
i elementu ozdobnego - jętki 5x18

element ozdobny  
jętka 5x18 cm  
l=815 cm

okr. blacharska

wieniec / nadproże N1  
30x29 cm  
5#12  
strz. o6 co 10/20

wykończenie cokołu płytkami  
klinkierowymi na zapr. klejowej  
lub tynkiem żywicznym (marmolit)

lawa fundamentowa  
h= 35 cm  
+ podkład chudobetonowy 10cm

Uwaga:  
przy zastosowaniu dodatkowego, zalecanego  
ocieplenia ścian parteru, ścianę szczytową  
należy mocować na dodatkowych dystansowych  
łatach montażowych

Wiązary łączyć do wieńców  
ściany parteru na kątowniki  
L120x120x10 L=200  
+ 2x śruby M14 + 2x kołki do betonu  
Hilti M14 L120

Wiązary łączyć do wieńców  
ściany parteru na kątowniki  
L120x120x10 L=200  
+ 2x śruby M14 + 2x kołki do betonu  
Hilti M14 L120

okr. blacharska

deska okapowa  
podbitka drew.

lawa fundamentowa  
h= 35 cm  
+ podkład chudobetonowy 10cm

5,0 dachówka ceramiczna \*\*\*  
5,0łaty 5x6 cm  
2,5 kontrłaty 2,5 x 5 cm  
folia wiatrochronna paroprzepuszczalna do zewnątrz  
17,0 pas górny wiązara 17x5

okr. blacharska

deska okapowa  
podbitka drew.

lawa fundamentowa  
h= 35 cm  
+ podkład chudobetonowy 10cm

\* proponowane rodzaje styropianu w zależności od miejsca zastosowania:  
1. balkon/podłoga (w tym na gruncie) - "Termo Organika dach - podłoga"  
2. dach / stropodach - "Termo Organika dach - podłoga"  
3. ściany zewnętrzne - "Termo Organika fasada"  
4. fundamenty - "Termo Organika fundament"  
dla budynków o podwyższonej energooszczędności:  
1. balkon/podłoga (w tym na gruncie) - "Termo Organika Termonium dach - podłoga"  
2. ściany zewnętrzne - "Termo Organika Termonium Plus fasada"  
3. fundamenty - "Termo Organika Termonium fundament"

\*\* proponowana wełna mineralna/szklana w zależności od miejsca zastosowania:  
"Wełna Knauf Insulation w Ecosse Technology"  
1. dach skośny - Classic 032; Classic 039; Unifit 035; Unifit 039  
2. strop drewniany - Classic 039; Classic 044  
3. fasada wentylowana - TP 116; TP 435 B; TP 425 B; TPM 135

\*\*\* proponowane rodzaje pokrycia dachowego  
(w projekcie przyjęto obciążenie dachówką ceramiczną):  
1. "Dachówka ceramiczna Creator"  
2. "Dachówka cementowa Euronit"  
3. Blacho-dachówka  
4. Blacha płaska, łączona listwowo

\*\*\*\* kompletny system ociepleń Termo Organika

\*\*\*\*\* deska elewacyjna Cedral

\*\*\*\*\*pienka poliuretanowa

5,0 dachówka ceramiczna \*\*\*  
5,0łaty 5x6 cm  
2,5 kontrłaty 2,5 x 5 cm  
folia wiatrochronna paroprzepuszczalna do zewnątrz  
17,0 pas górny wiązara 17x5

okr. blacharska

deska okapowa  
podbitka drew.

lawa fundamentowa  
h= 35 cm  
+ podkład chudobetonowy 10cm

6,0 folia kubelkowa  
styropan \*

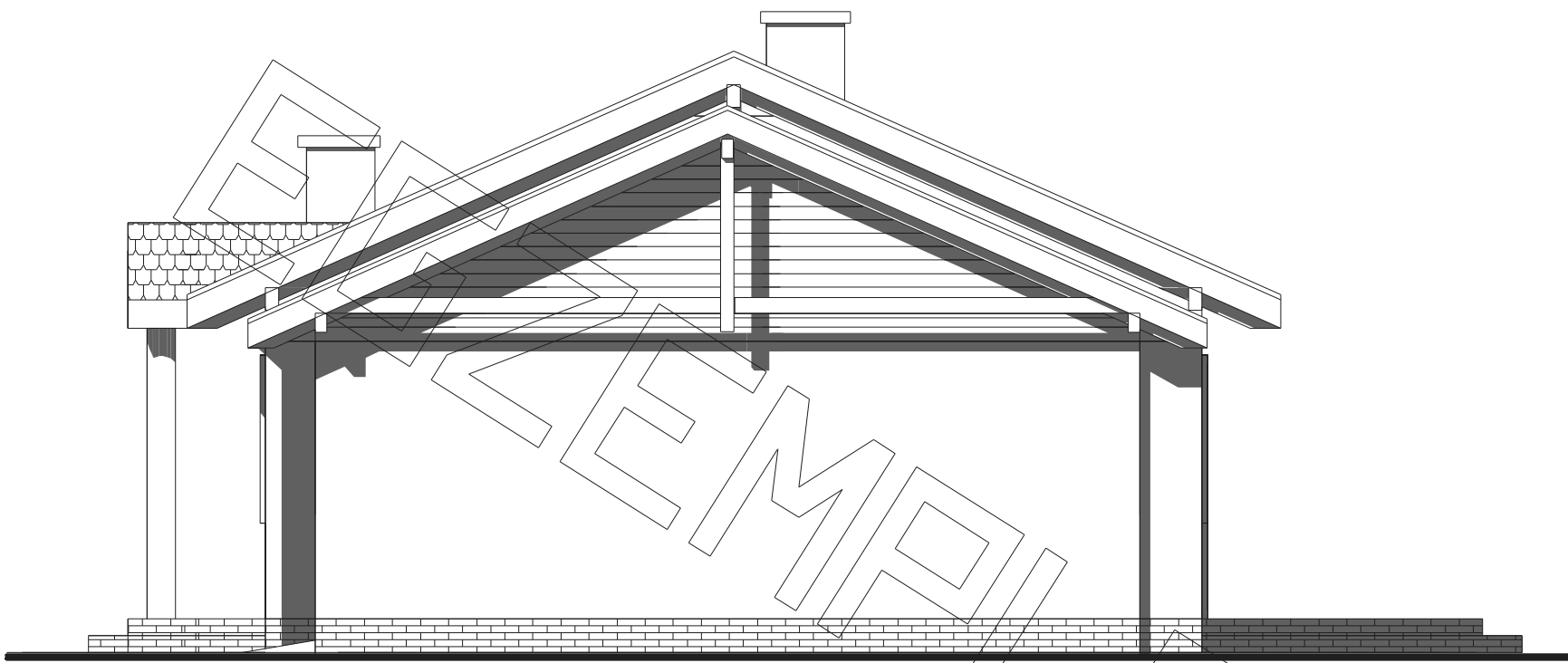
izol. przeciwwilgociowa - prepar. nufloflex 2x  
tynk cement. - szpyc k. I

ściana z bloczków betonowych gr. 24 cm  
na zapr. cement.

24,0

5,0 styropian \*

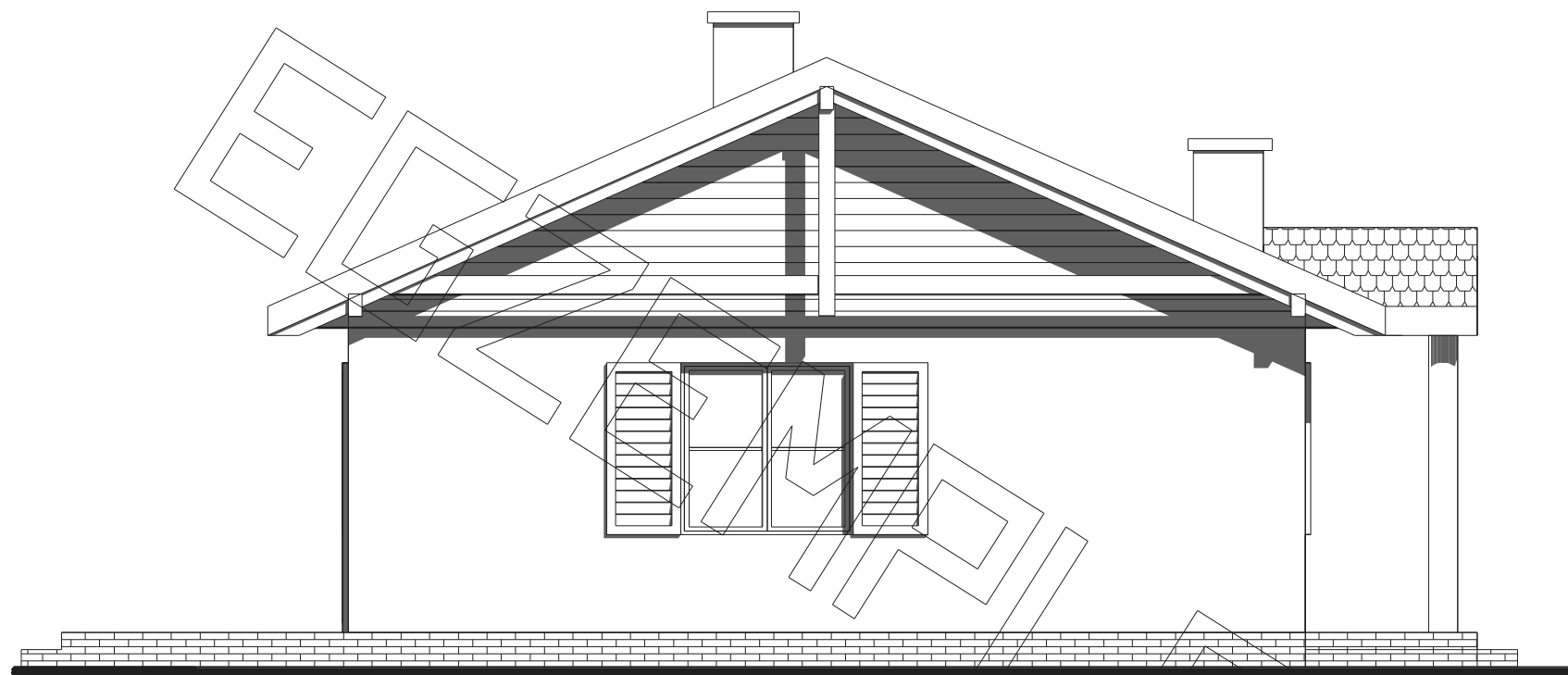
2,0 posadzka  
10,0 płyta betonowa B15 zbr. siatką #8 co 15  
folia izolac. PE 0,3 mm x 3  
15,0 podkład betonowy B12,5  
piasek zagęszczony do głębokości gruntu  
rodzimego



elewacja boczna :



elewacja ogrodowa :



elewacja boczna :



elewacja frontowa :