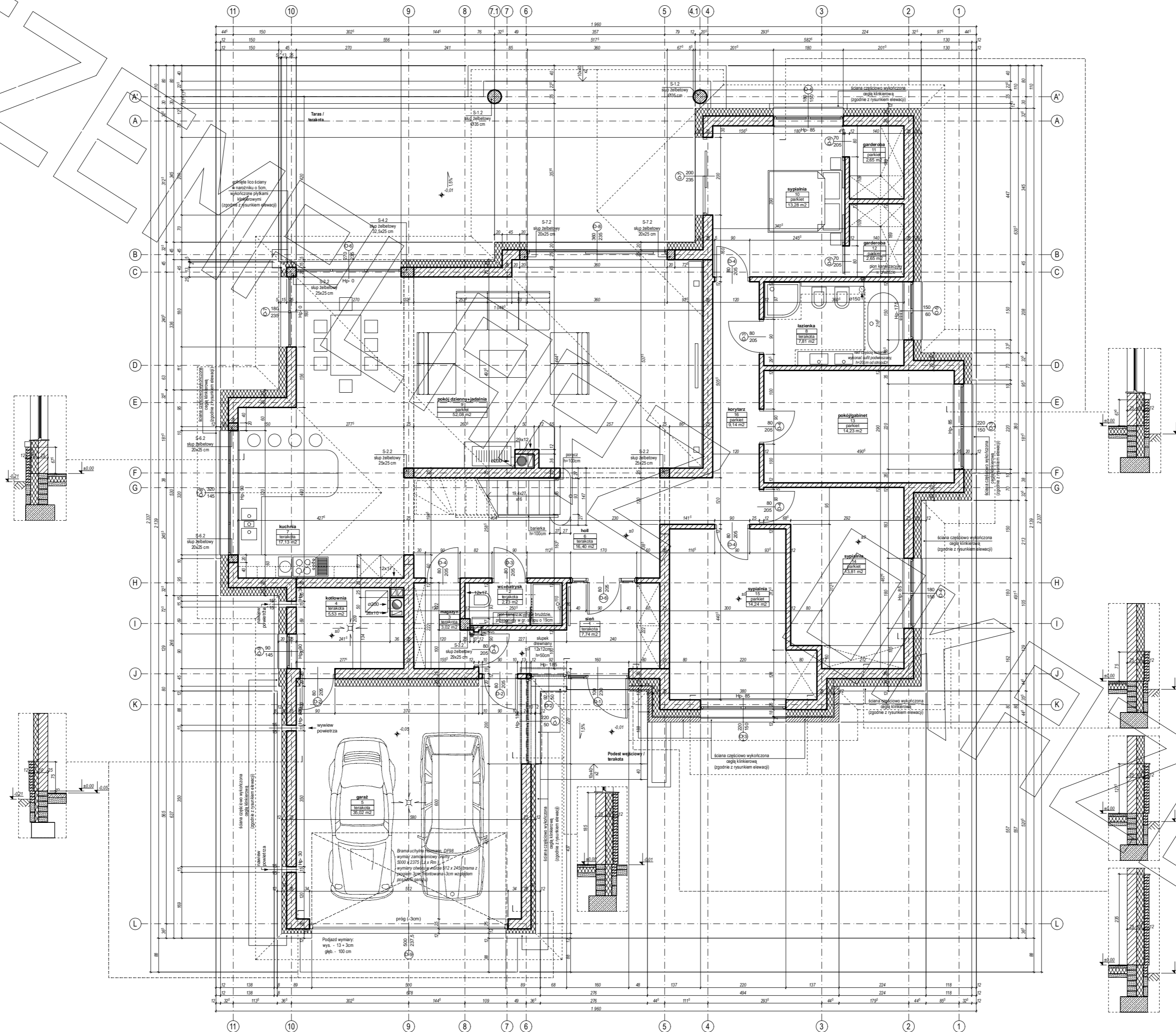


RZUT PARTERU

- UWAGI:
- część ścian zewnętrznych zaprojektowano jako trójwarstwowe wykończone cegłą klinkierową
 - wykończenie cegłą klinkierową na poszczególnych ścianach zaprojektowano do różnych wysokości: 67,5; 75; 127,5; 185 oraz 235cm licząc od "0" projektu (zgodnie z rysunkami elewacji)
 - w ścianach trójwarstwowych pomiędzy ociepleniem a cegłą klinkierową wykonać 2cm szczelną wentylacyjną



RZUT PODDASZA

