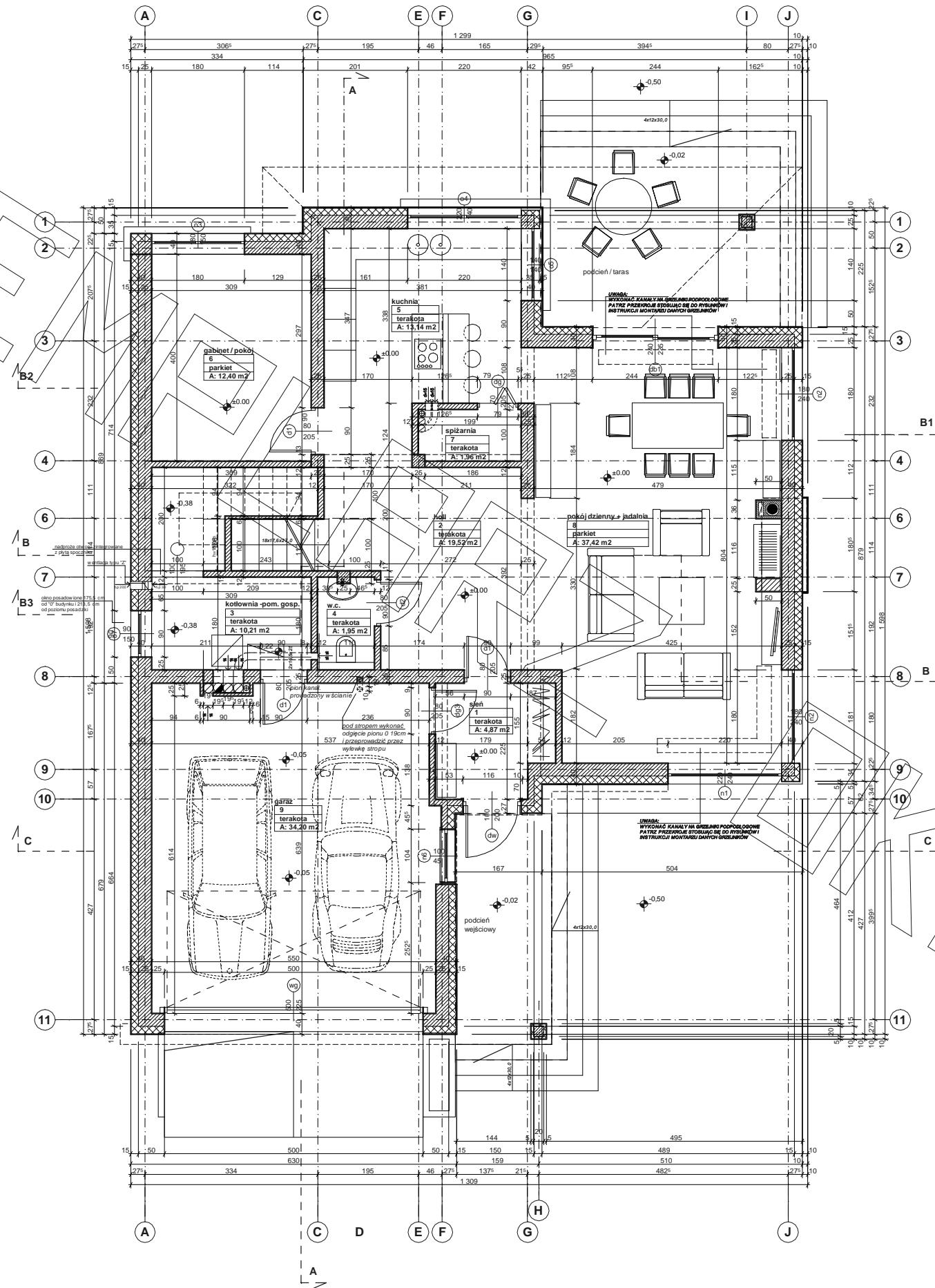
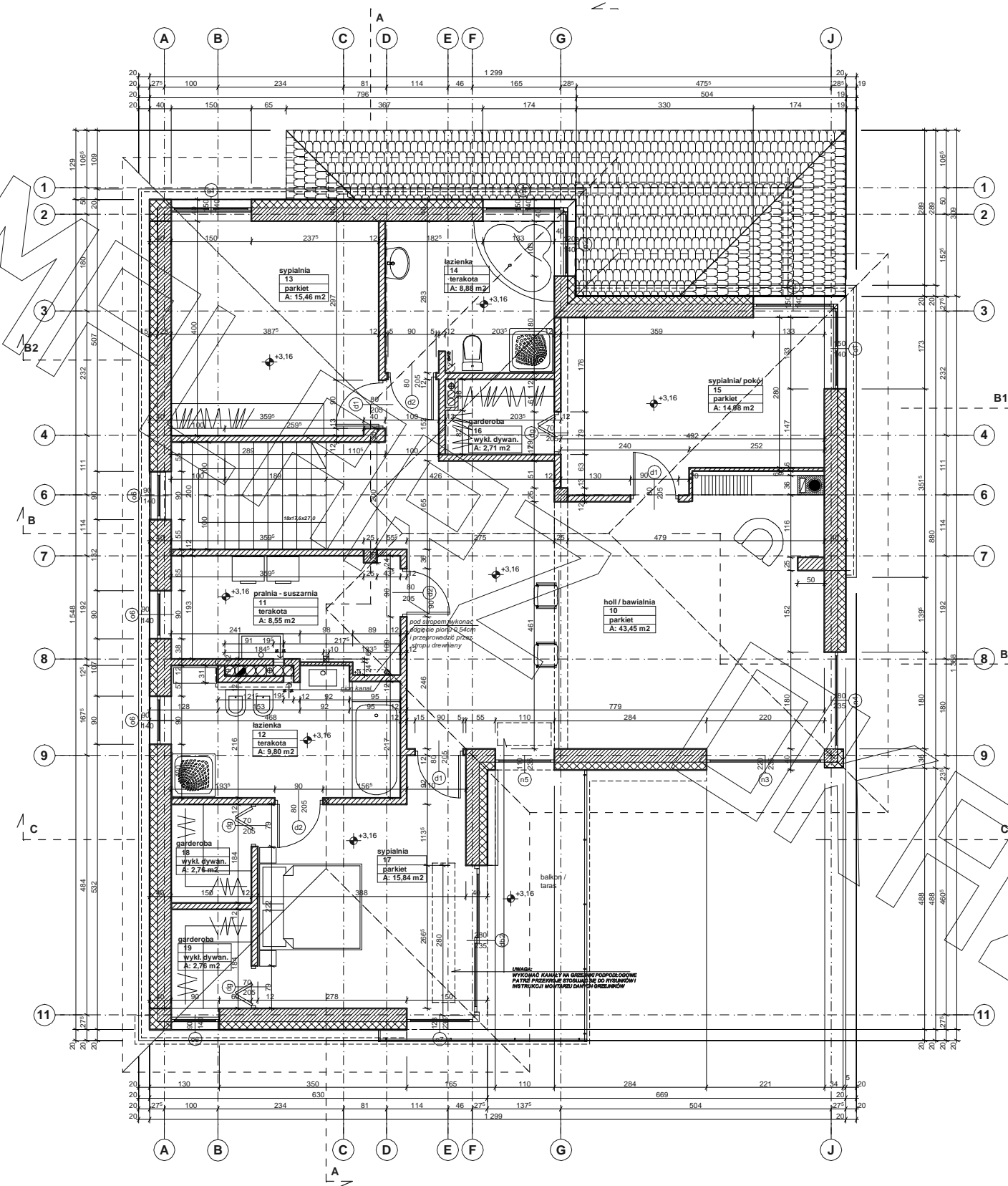
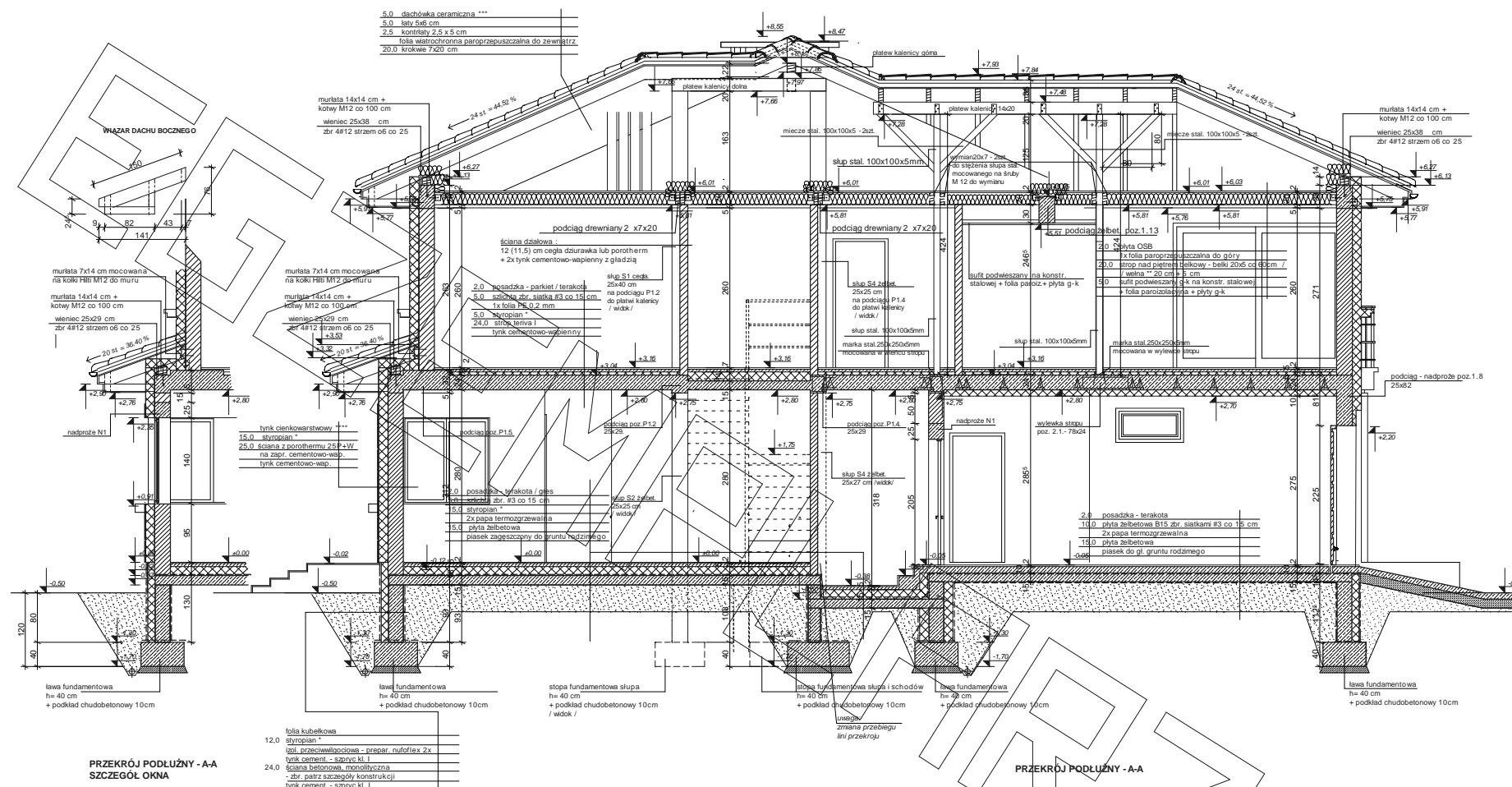


RZUT PARTERU







PRZEKRÓJ PODŁUŻNY - AA SZCZEGÓŁ OKNA

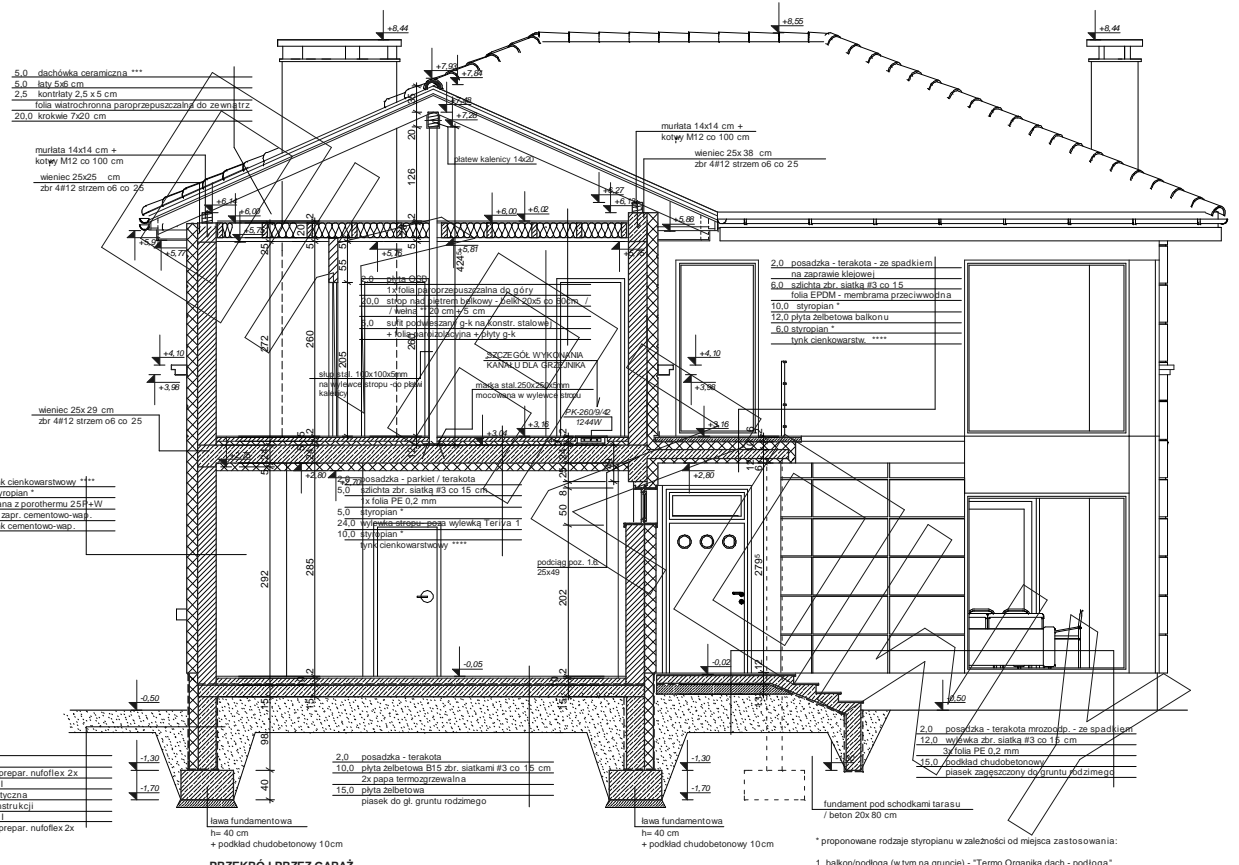
PRZEKRÓJ PODŁUŻNY - AA

12.0 folia kubełkowa
12.0 styropian
izol. przeciwwilgociowa - prepar. nufoliflex 2x
tynk cementowy - zaprawa M 1
24.0 ściana betonowa, monolityczna
zr. paźr. szczegóły konstrukcji
tynk cementowy - zaprawa M 1
izol. przeciwwilgociowa - prepar. nufoliflex 2x

**** proponowane rodzaje pokrycia dachowego (w projekcie przyjęto obciążenie dachową ceramiczną):
1. Dachówka ceramiczna Creston
2. Dachówka cementowa Eurost
3. Blacho-dachówka
4. Blacha płaska, łączona listwami
**** kompletny system ociepleń Termo Organika
**** deska elewacyjna Cedral
**** w razie zmiany materiału np. na styropian lub wełnę mineralną grubość ocieplenia dostosować do obowiązujących przepisów

*proponowane rodzaje styropianu w zależności od miejsca zastosowania:
1. balkon/podłoga (w tym na gruncie) - "Termo Organika dach - podłoga"
2. dach / stropodach - "Termo Organika dach - podłoga"
3. ściany zewnętrzne - "Termo Organika fasada"
4. fundamenty - "Termo Organika fundament"
dla budynków o podwyższonej energooszczędności:
1. balkon/podłoga (w tym na gruncie) "Termo Organika Termonium dach - podłoga"
2. ściany zewnętrzne - "Termo Organika Termonium Plus fasada"
3. fundamenty - "Termo Organika Termonium fundament"

**proponowana wełna mineralna/łubiana w zależności od miejsca zastosowania:
"Wełna Knauf Insulation w Ecose Technology"
1. dach skłony - Classic 032; Classic 039; Unifit 035; Unifit 039
2. strop drewniany - Classic 038; Classic 044
3. fasada wentylowana - TP 116; TP 435 B; TP 425 B; TPM 135



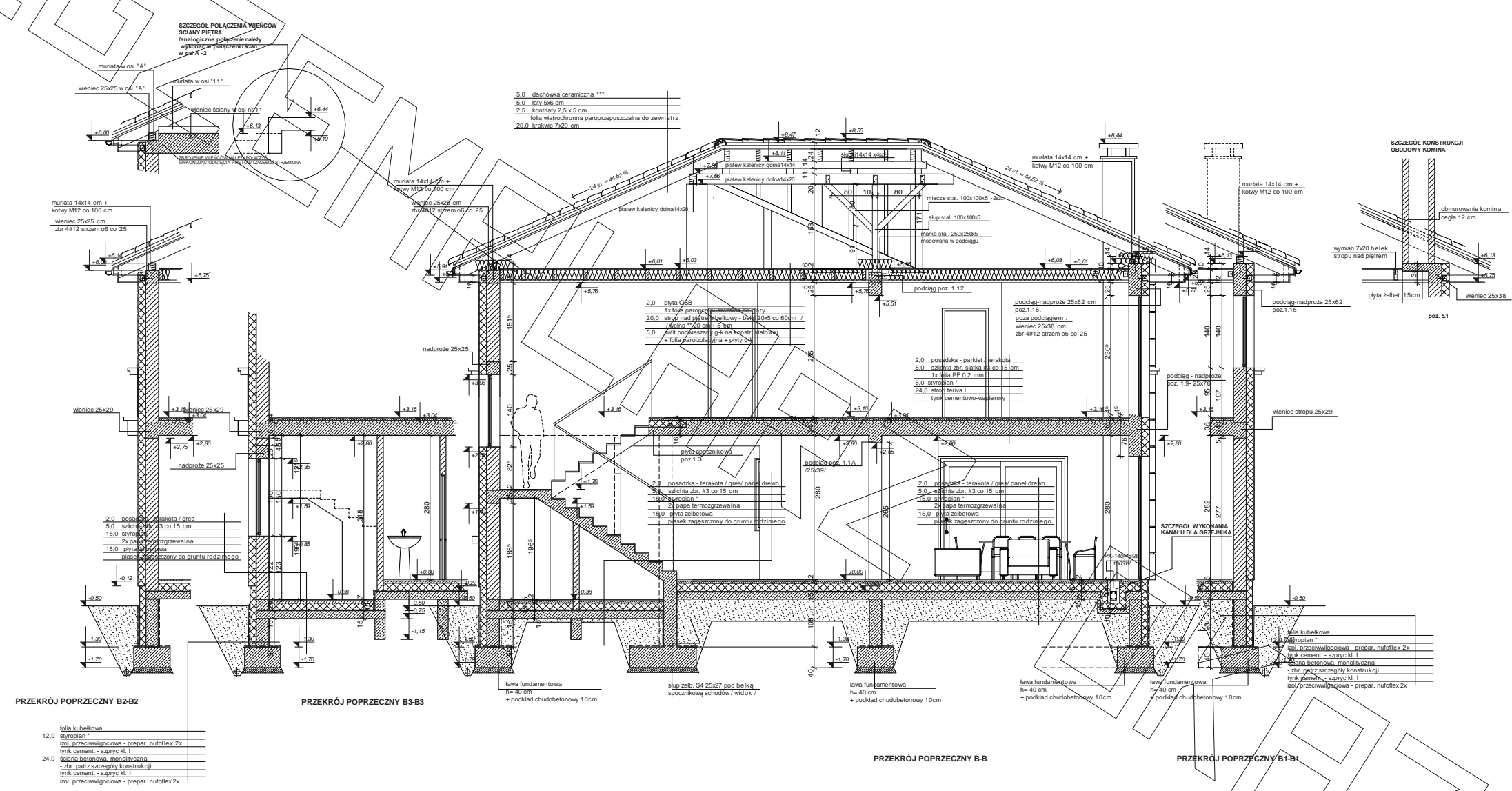
PRZEKRÓJ PRZEZ GARAŻ

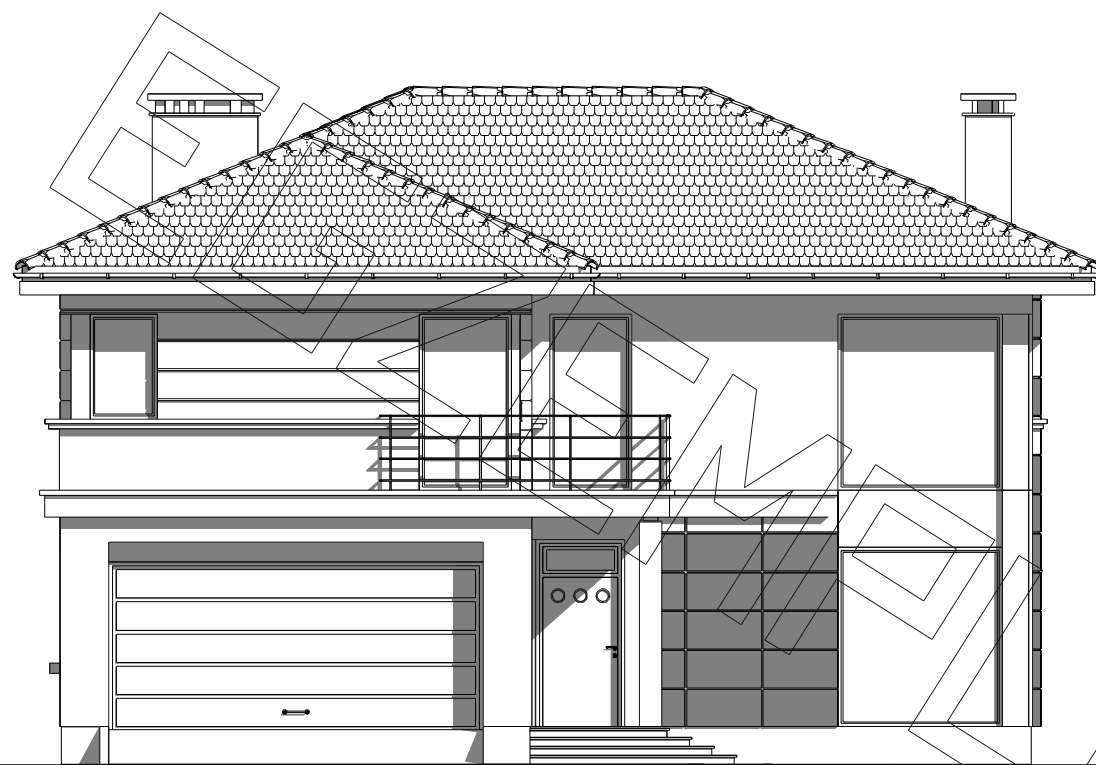
12.0 folia kubełkowa
12.0 styropian
izol. przeciwwilgociowa - prepar. nufoliflex 2x
tynk cementowy - zaprawa M 1
24.0 ściana betonowa, monolityczna
zr. paźr. szczegóły konstrukcji
tynk cementowy - zaprawa M 1
izol. przeciwwilgociowa - prepar. nufoliflex 2x

**** proponowane rodzaje pokrycia dachowego (w projekcie przyjęto obciążenie dachową ceramiczną):
1. Dachówka ceramiczna Creston
2. Dachówka cementowa Eurost
3. Blacho-dachówka
4. Blacha płaska, łączona listwami
**** kompletny system ociepleń Termo Organika
**** deska elewacyjna Cedral
**** w razie zmiany materiału np. na styropian lub wełnę mineralną grubość ocieplenia dostosować do obowiązujących przepisów

*proponowane rodzaje styropianu w zależności od miejsca zastosowania:
1. balkon/podłoga (w tym na gruncie) - "Termo Organika dach - podłoga"
2. dach / stropodach - "Termo Organika dach - podłoga"
3. ściany zewnętrzne - "Termo Organika fasada"
4. fundamenty - "Termo Organika fundament"
dla budynków o podwyższonej energooszczędności:
1. balkon/podłoga (w tym na gruncie) "Termo Organika Termonium dach - podłoga"
2. ściany zewnętrzne - "Termo Organika Termonium Plus fasada"
3. fundamenty - "Termo Organika Termonium fundament"

**proponowana wełna mineralna/łubiana w zależności od miejsca zastosowania:
"Wełna Knauf Insulation w Ecose Technology"
1. dach skłony - Classic 032; Classic 039; Unifit 035; Unifit 039
2. strop drewniany - Classic 038; Classic 044
3. fasada wentylowana - TP 116; TP 435 B; TP 425 B; TPM 135

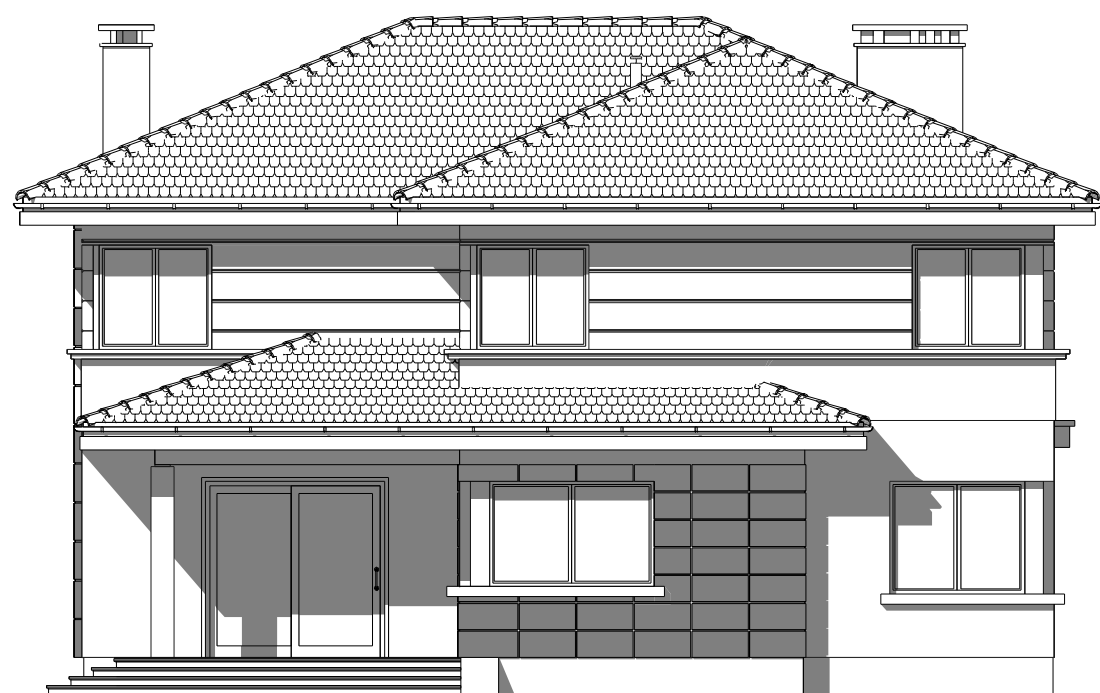




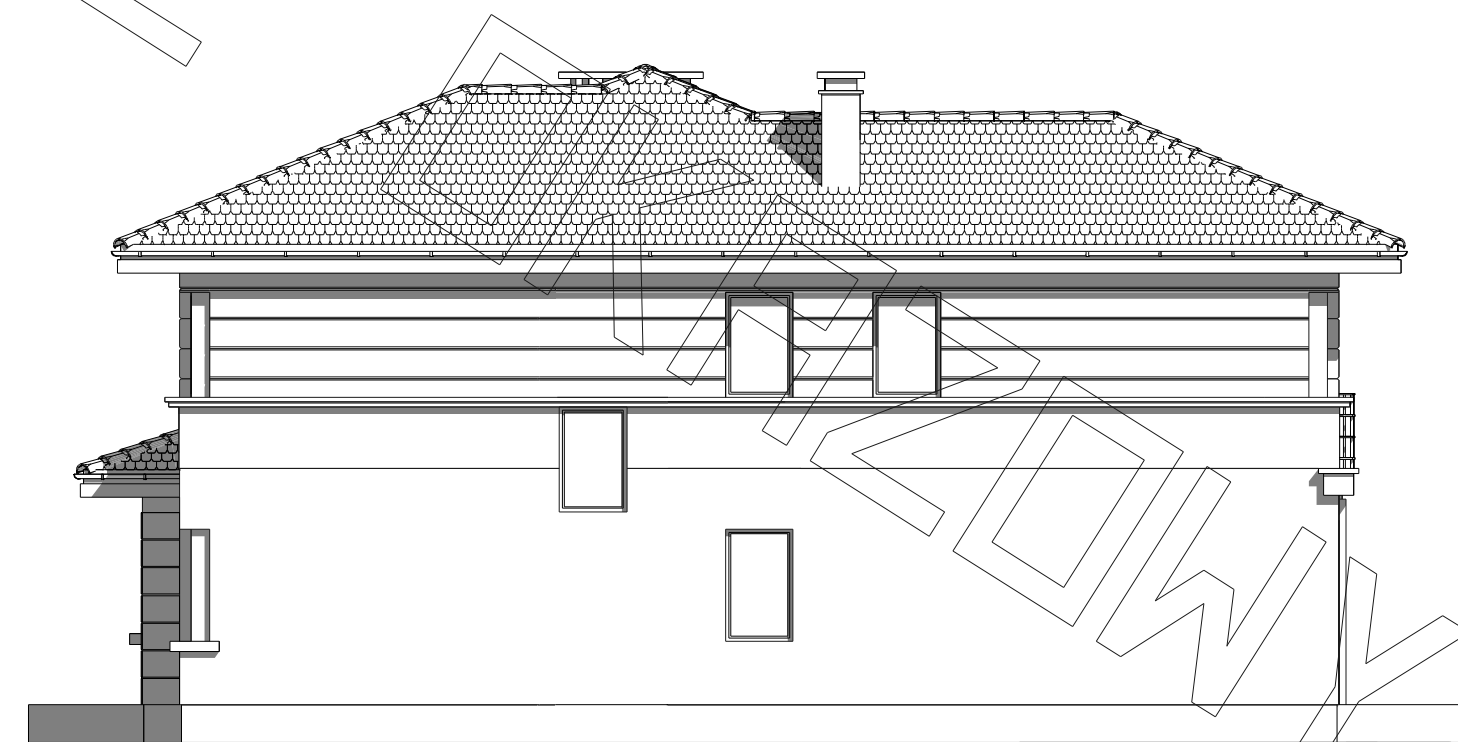
elewacja frontowa :



elewacja boczna :



elewacja tylna - ogrodowa :



elewacja boczna :