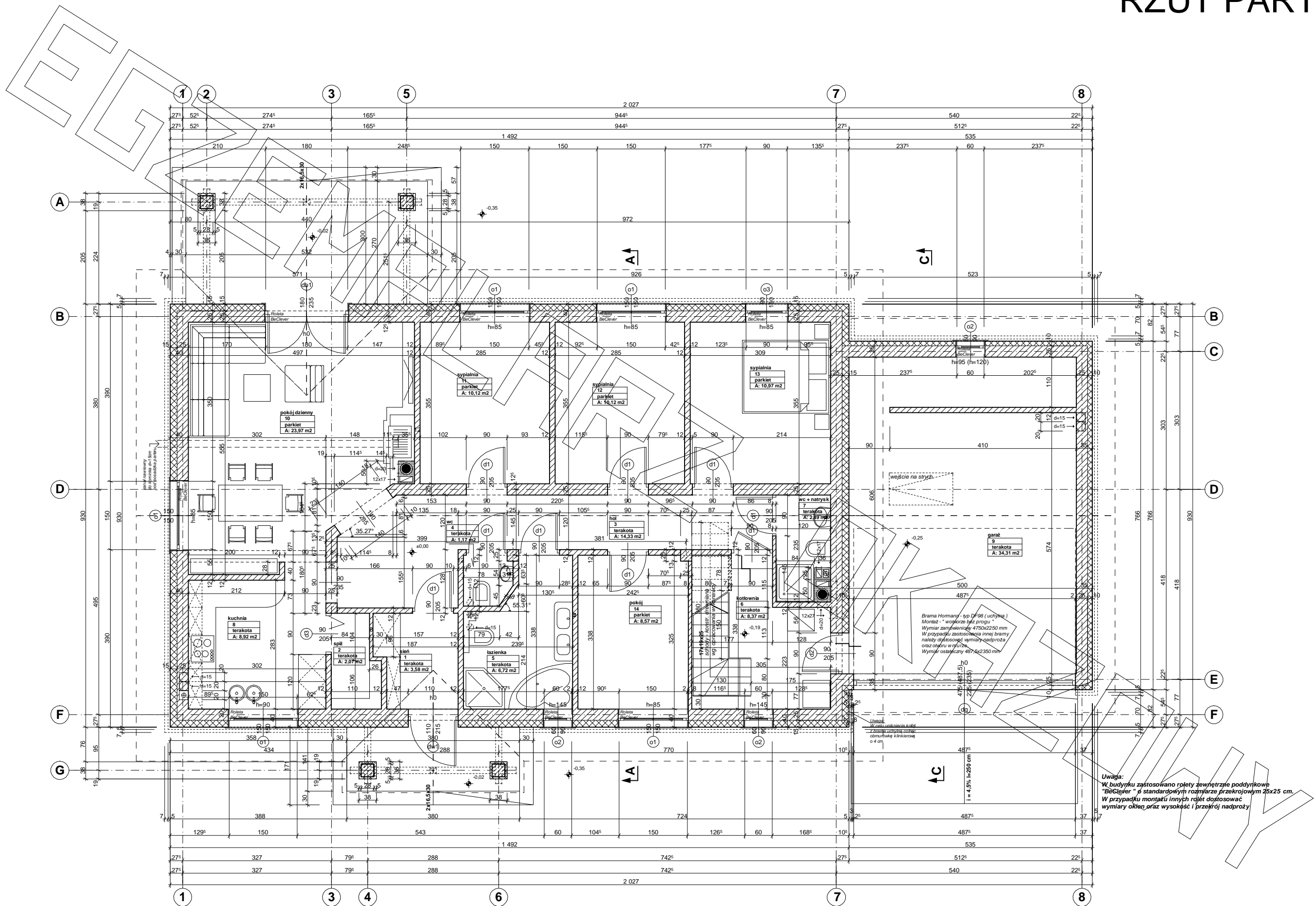
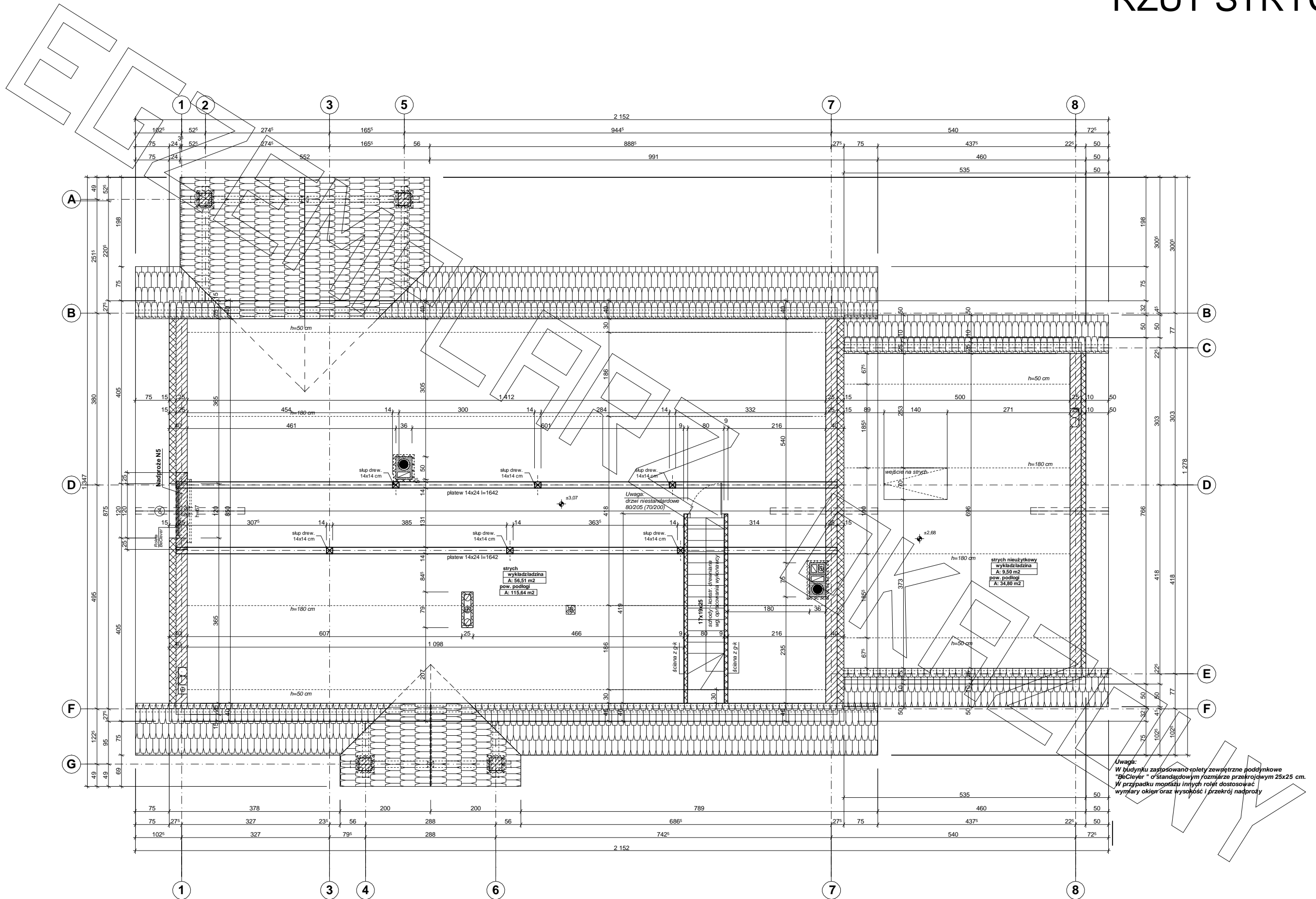


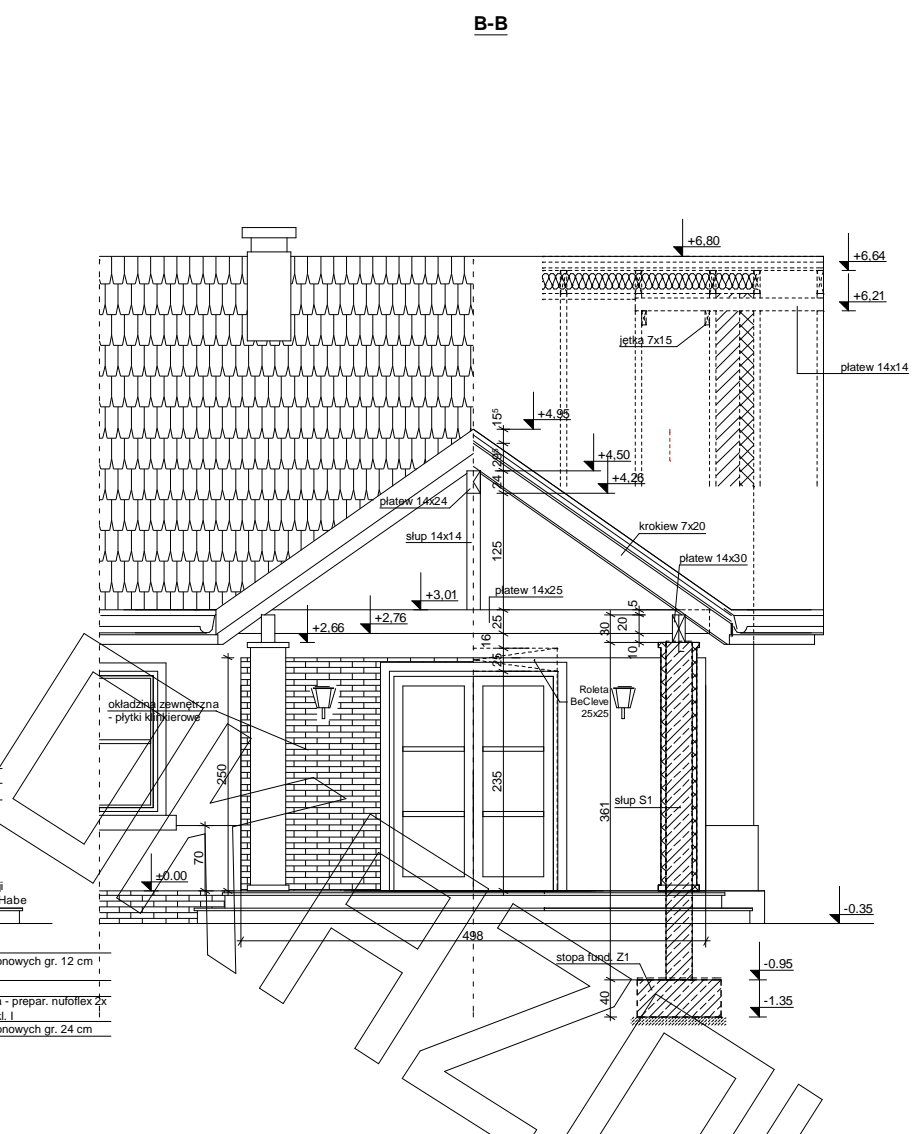
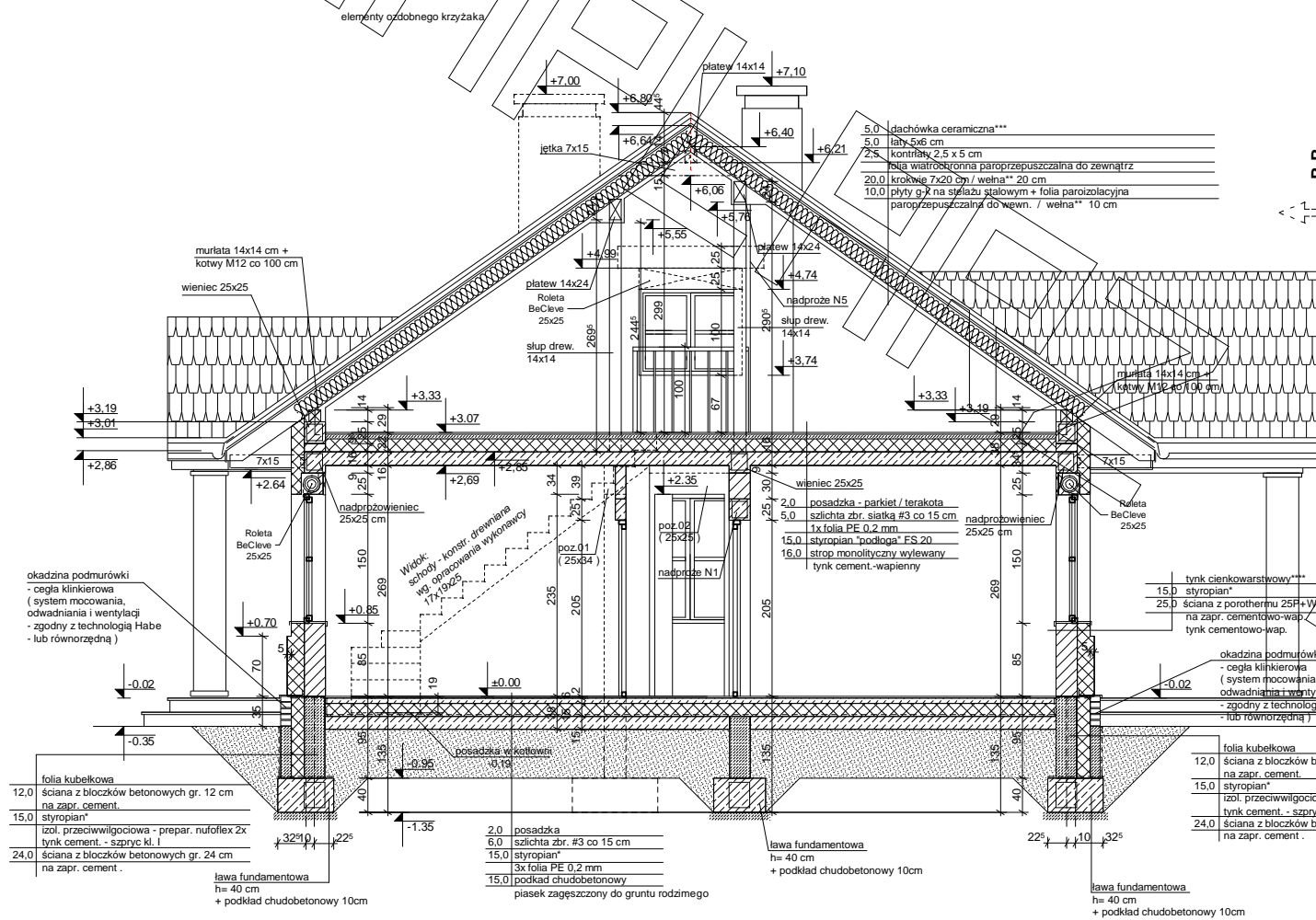
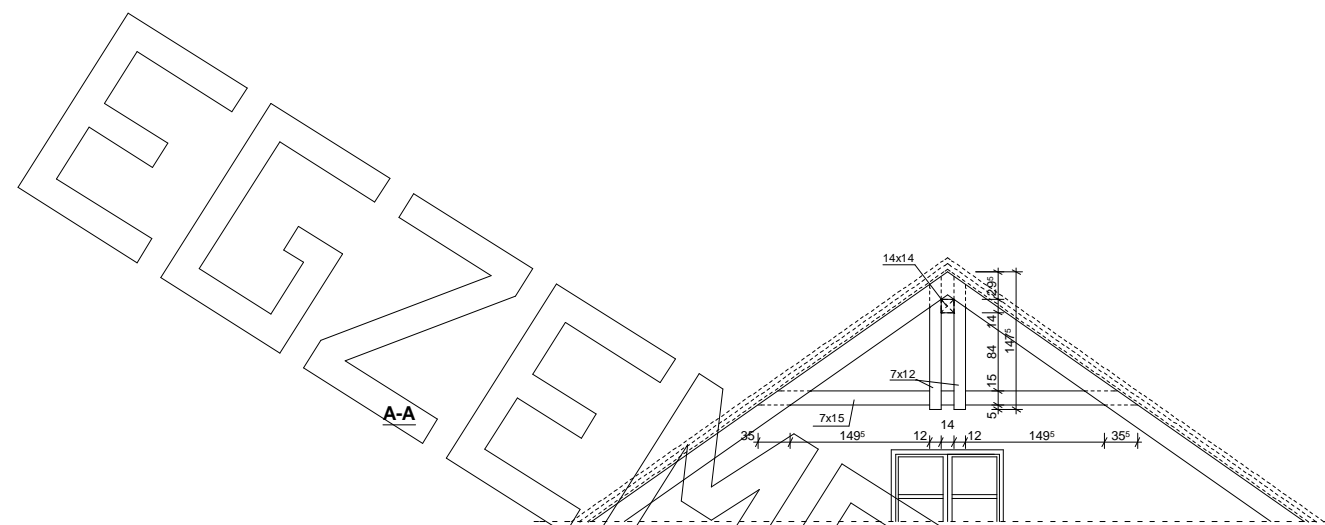
RZUT PARTERU



RZUT STRYCHU



Uwaga:
 W budynku zastosowano śpięty zewnętrzne poddyńkowe
 "BeCleyer" o standardowym rozmiarze przekrojowym 25x25 cm.
 W przypadku montażu innych rolek dostosować
 wymiary okien oraz wysokość i przekrój nadproży



folia kubełkowa
12.0 ściana z bloczków betonowych gr. 12 cm
na zapr. cement.
15.0 styropian
izol. przeciwwilgociowa - prepar. nufollex 2x
tynk cement. - szpryc kl. I
24.0 ściana z bloczków betonowych gr. 24 cm
na zapr. cement.

ława fundamentowa
h= 40 cm
+ podkład chudobetonowy 10cm

2.0 posadzka
6.0 szlichta zbr. #3 co 15 cm
15.0 styropian
3x folia PE 0,2 mm
15.0 podkład chudobetonowy
piasek zagęszczony do gruntu rodzimego

ława fundamentowa
h= 40 cm
+ podkład chudobetonowy 10cm

tynk cienkowarstwowy
15.0 styropian
25.0 ściana z porothermu 25P+W
na zapr. cementowo-wap.
tynk cementowo-wap.

okładzina podmurówki
- cegła klinkierowa
(system mocowania,
odwadniania i wentylacji
- zgodny z technologią Habe
- lub równorzędna)

folia kubełkowa
12.0 ściana z bloczków betonowych gr. 12 cm
na zapr. cement.
15.0 styropian
izol. przeciwwilgociowa - prepar. nufollex 2x
tynk cement. - szpryc kl. I
24.0 ściana z bloczków betonowych gr. 24 cm
na zapr. cement.

ława fundamentowa
h= 40 cm
+ podkład chudobetonowy 10cm

* proponowane rodzaje styropianu w zależności od miejsca zastosowania:

1. balkon/podłoga (w tym na gruncie) - "Termo Organika dach - podłoga"
2. dach / stropodach - "Termo Organika dach - podłoga"
3. ściany zewnętrzne - "Termo Organika fasada"
4. fundamenty - "Termo Organika fundament"

dla budynków o podwyższonej energooszczędności:

1. balkon/podłoga (w tym na gruncie) "Termo Organika Termonium dach - podłoga"
2. ściany zewnętrzne - "Termo Organika Termonium Plus fasada"
3. fundamenty - "Termo Organika Termonium fundament"

** proponowana wełna mineralna/szklana w zależności od miejsca zastosowania:
"Wełna Knauf Insulation w Ecosse Technology"

1. dach skłony - Classic 032; Classic 039; Unifit 035; Unifit 039
2. strop drewniany - Classic 039; Classic 044
3. fasada wentylowana - TP 116 ; TP 435 B ; TP 425 B ; TPM 135

*** proponowane rodzaje pokrycia dachowego

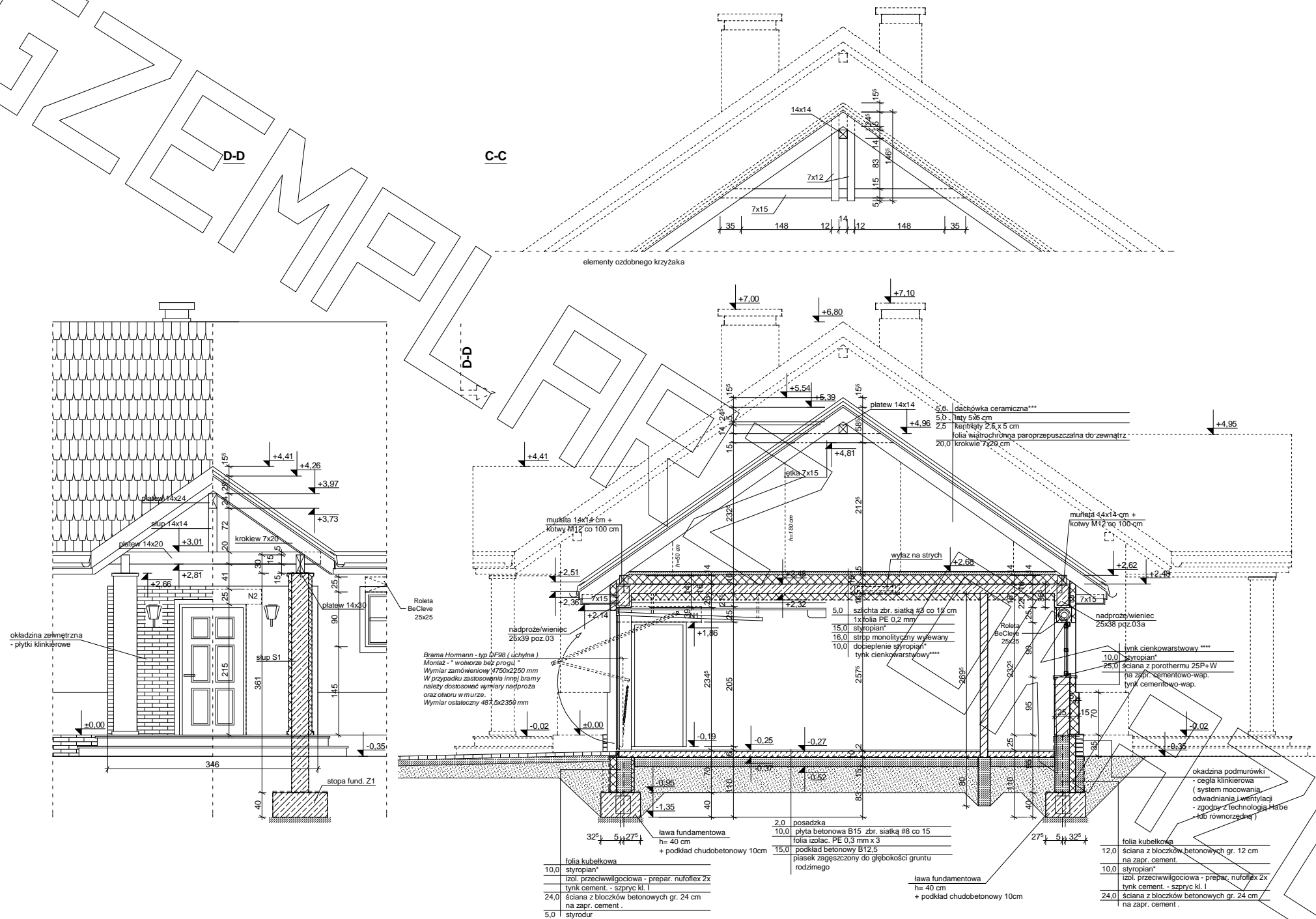
1. "Dachówka ceramiczna Creaton"
2. "Dachówka cementowa Euronit"
3. Blacho-dachówka
4. Blacha płaska, łączona listwowo
5. Gont bitumiczny

**** kompletny system ociepleń Termo Organika

***** deska elewacyjna Cedral

***** w razie zmiany materiału np. na styropian lub wełnę mineralną grubość ocieplenia dostosować do obowiązujących przepisów

ORGANIKA



* proponowane rodzaje styropianu w zależności od miejsca zastosowania:

1. balkon/podłoga (w tym na gruncie) - "Termo Organika dach - podłoga"
2. dach / stropodach - "Termo Organika dach - podłoga"
3. ściany zewnętrzne - "Termo Organika fasada"
4. fundamenty - "Termo Organika fundament"

dla budynków o podwyższonej energooszczędności:

1. balkon/podłoga (w tym na gruncie) "Termo Organika Termonium dach - podłoga"
2. ściany zewnętrzne - "Termo Organika Termonium Plus fasada"
3. fundamenty - "Termo Organika Termonium fundament"

** proponowana wełna mineralna/szklana w zależności od miejsca zastosowania:

- "Wełna Knauf Insulation w Ecosse Technology"
1. dach skośny - Classic 032; Classic 039; Unifit 035; Unifit 039
 2. strop drewniany - Classic 039; Classic 044
 3. fasada wentylowana - TP 116; TP 435 B; TP 425 B; TPM 135

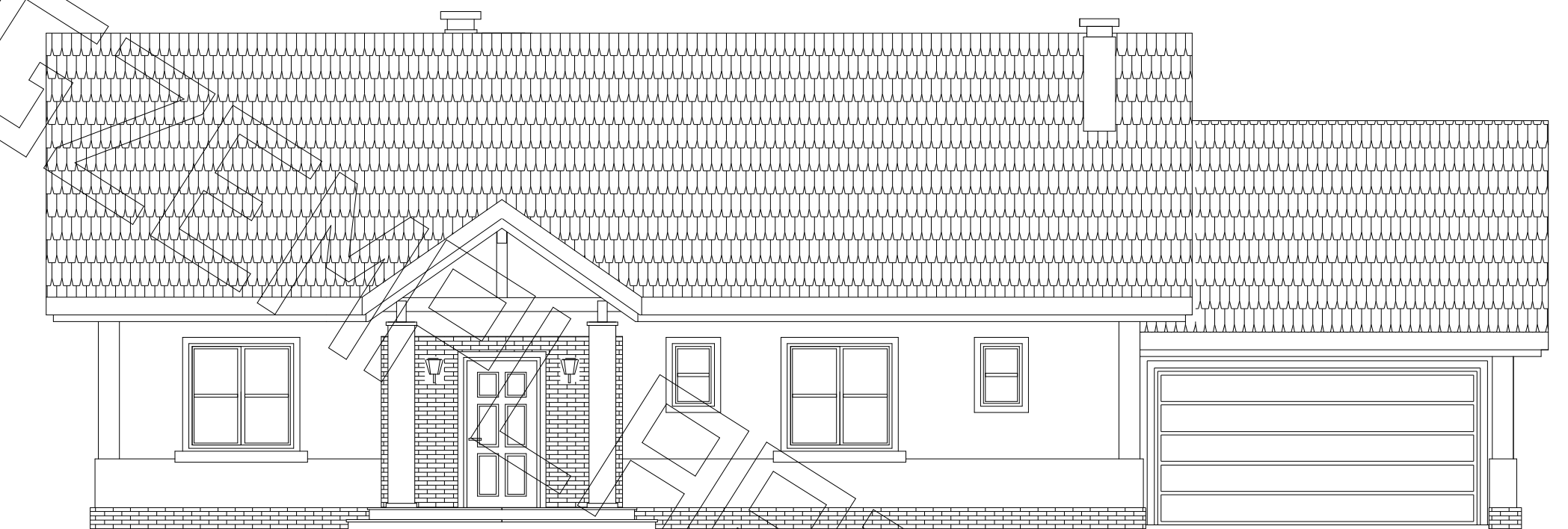
*** proponowane rodzaje pokrycia dachowego

1. "Dachówka ceramiczna Crestone"
2. "Dachówka cementowa Euronit"
3. Blacho-dachówka
4. Blacha płaska, łączona listwowo
5. Gont bitumiczny

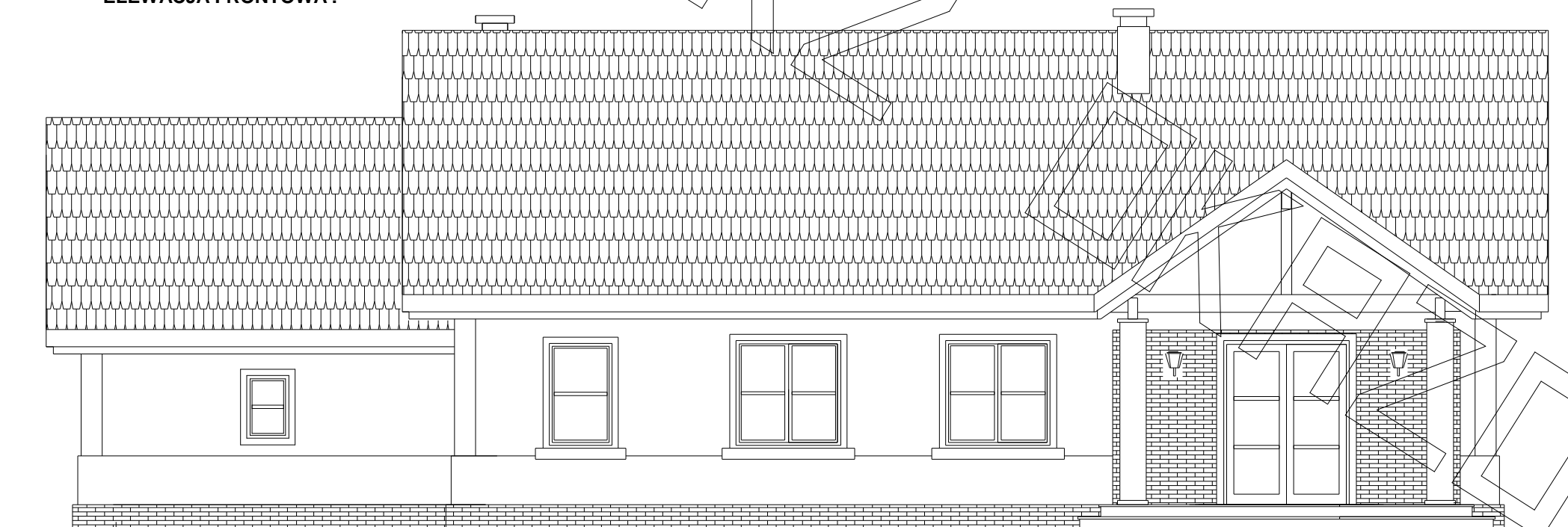
**** kompletny system ociepleń Termo Organika

***** deska elewacyjna Cedral

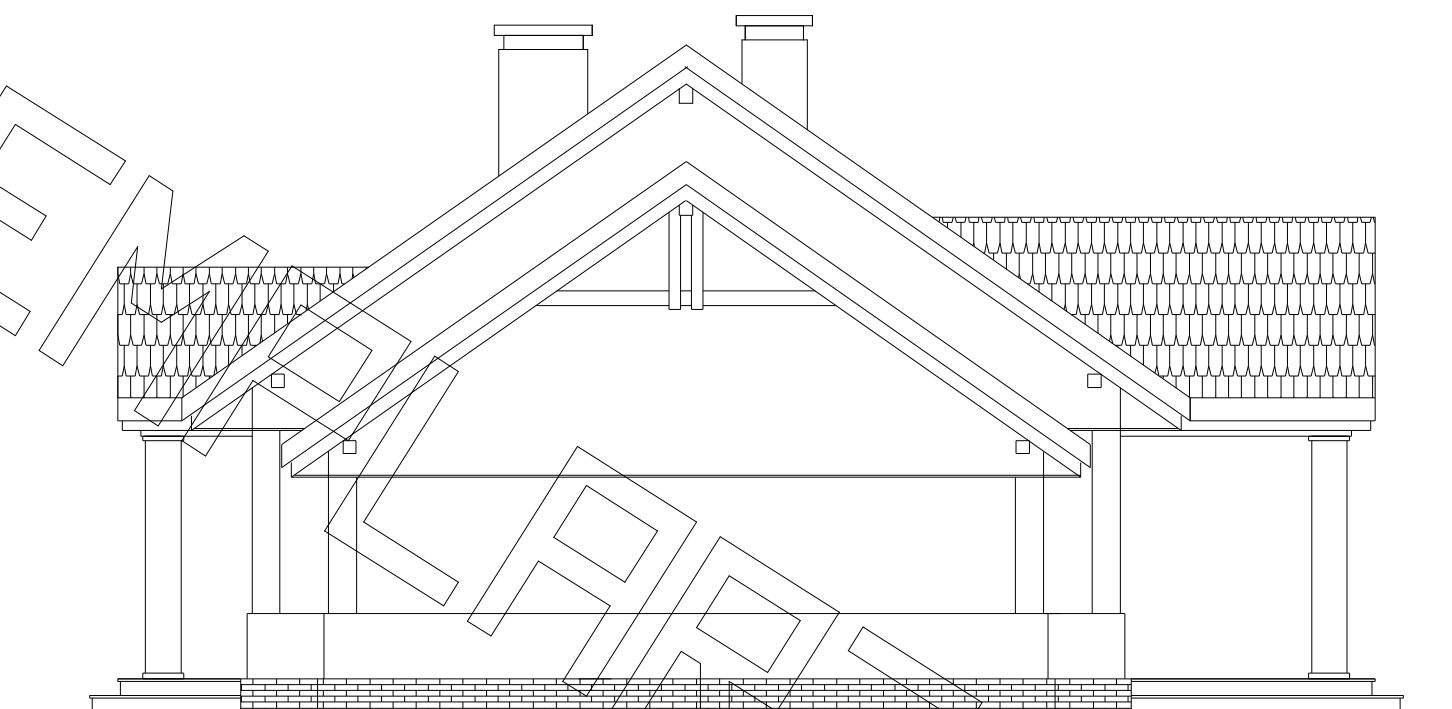
***** w razie zmiany materiału np. na styropian lub wełnę mineralną grubość ocieplenia dostosować do obowiązujących przepisów



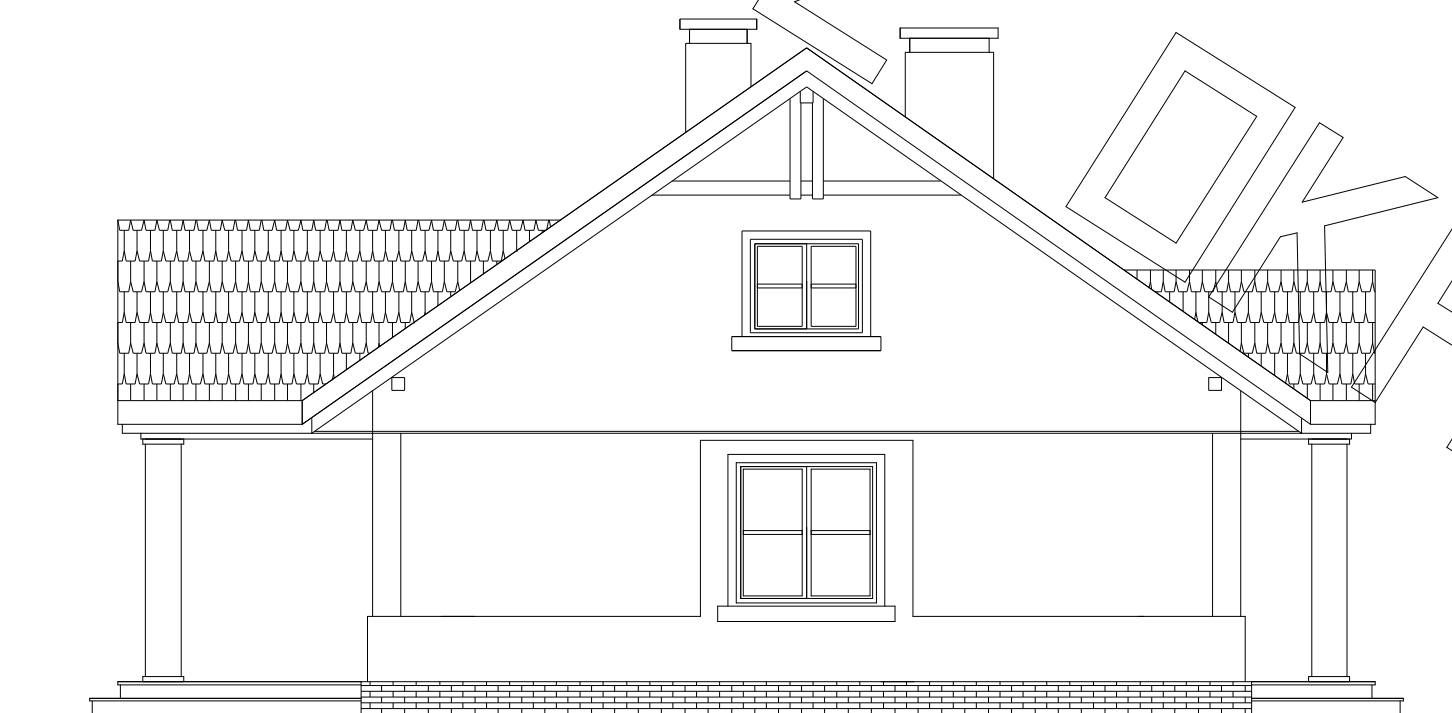
ELEWACJA FRONTOWA :



ELEWACJA TYLNA :



ELEWACJA BOCZNA :



ELEWACJA BOCZNA :