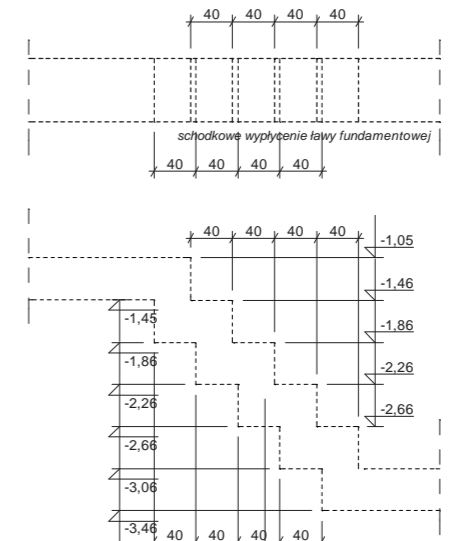
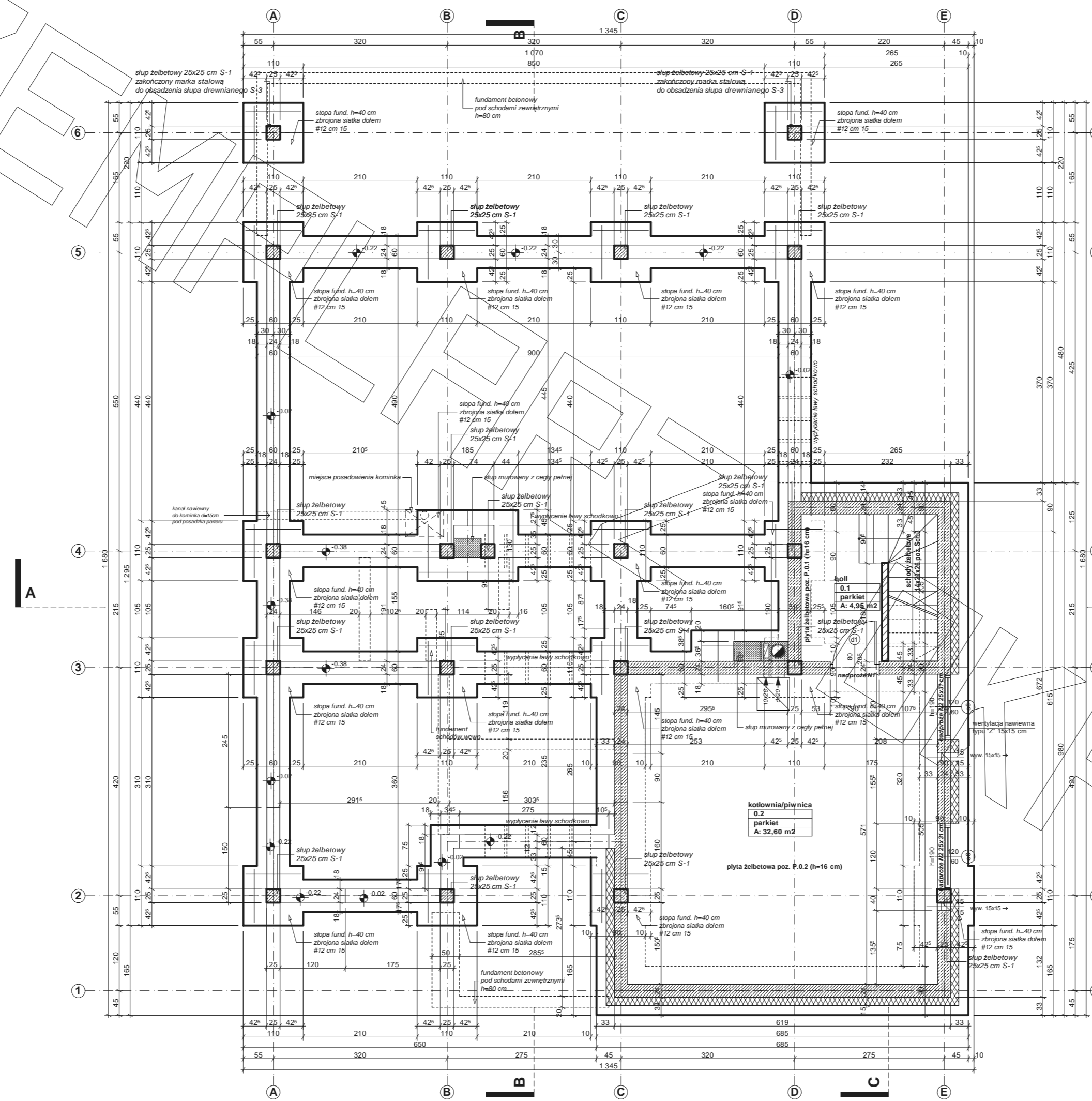


RZUT PIWNICY

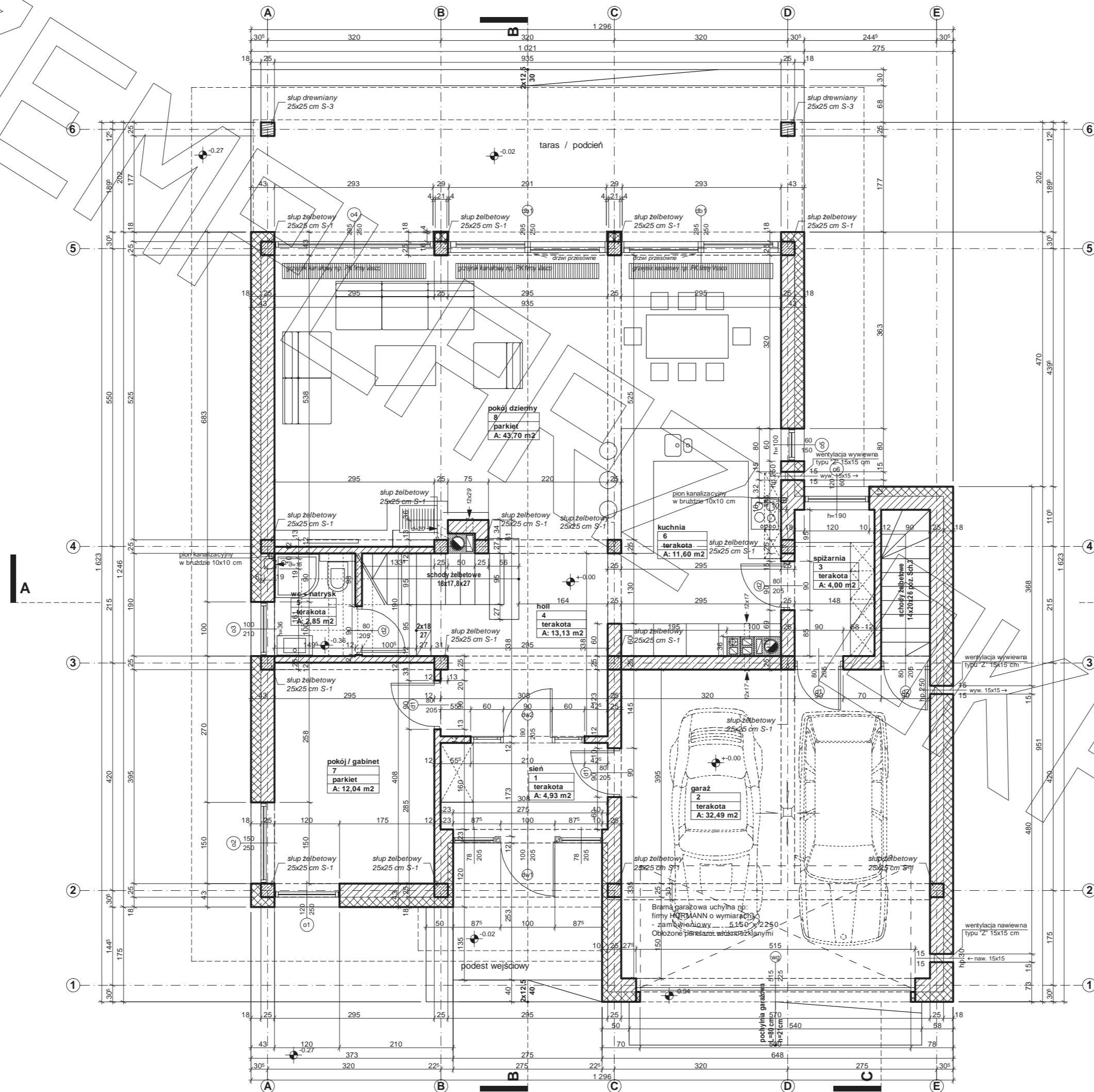


UWAGA:
Schematyczne wypełnienie ław fundamentowych. Ze względu na rodzaj chrunu, strefę przemarzania i poziom wód gruntowych ostateczną geometrię ustalić z Architektem Adaptującym lub Kierownikiem Budowy.

Beton C16/20 W2
stal # A III 34 GS
o A 0 St0S

- UWAGI:**
- pozycje konstrukcyjne - patrz szczegóły konstrukcji
 - fundamenty posadziwać na gruncie rodzimym różnym
 - pod ławami wykonać podkład chłudoizolacyjny
 - fundamenty podciątkami żelaznymi - do gł. gruntu nośnego
 - zakazano poziom posadziwy fundamentów ponad poziom wody gruntowej. W przypadku występowania wody ponad tym poziomem sposoby fundamentowania i sposoby izolacji przeciwwodowej należy dostosować do warunków faktycznych
 - po konsultacji z wykonawcą instalacji sanitarnych wykonać wszystkie otwory technologiczne i instalacje wod-kan

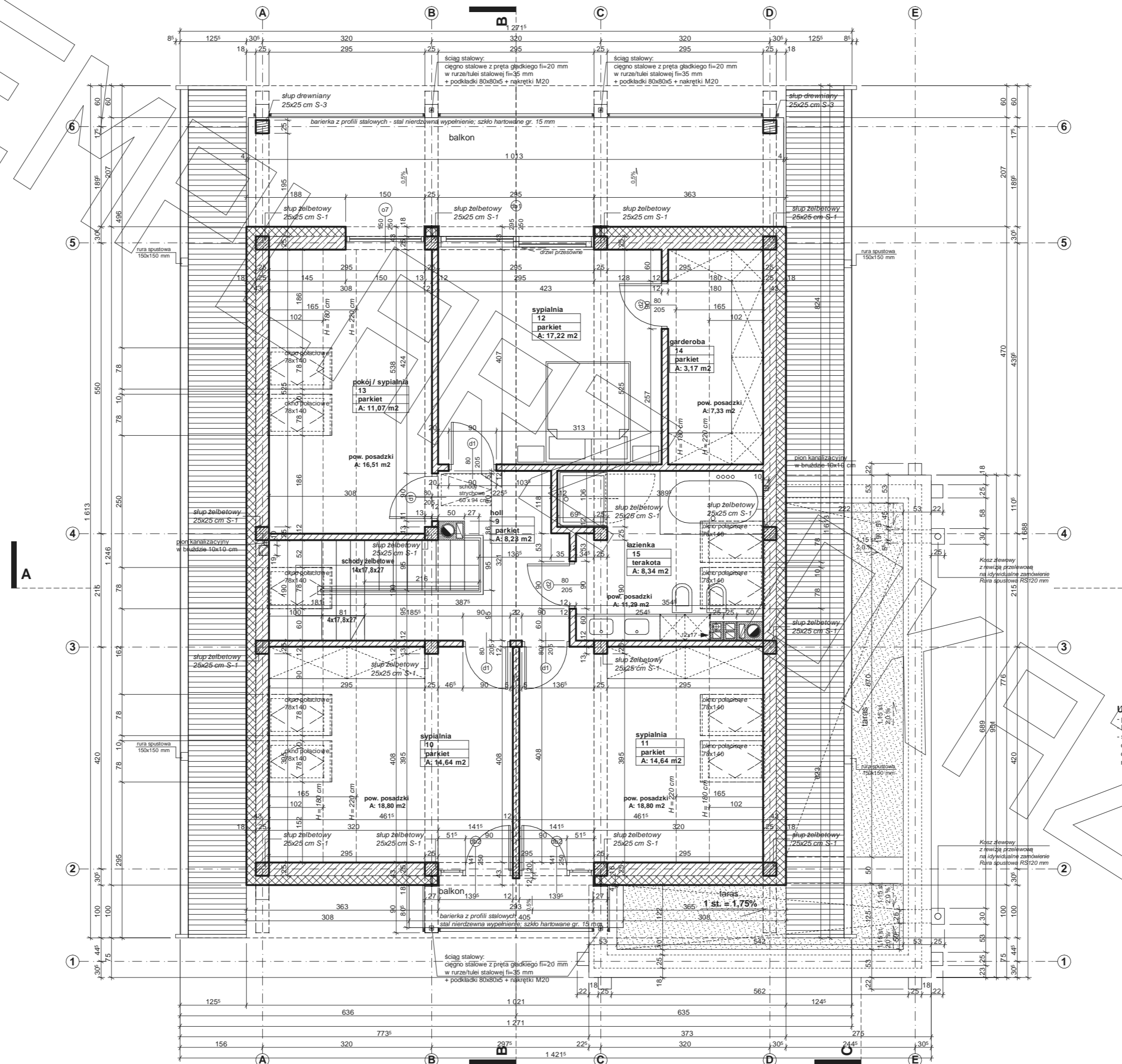
RZUT PARTERU



UWAGI:

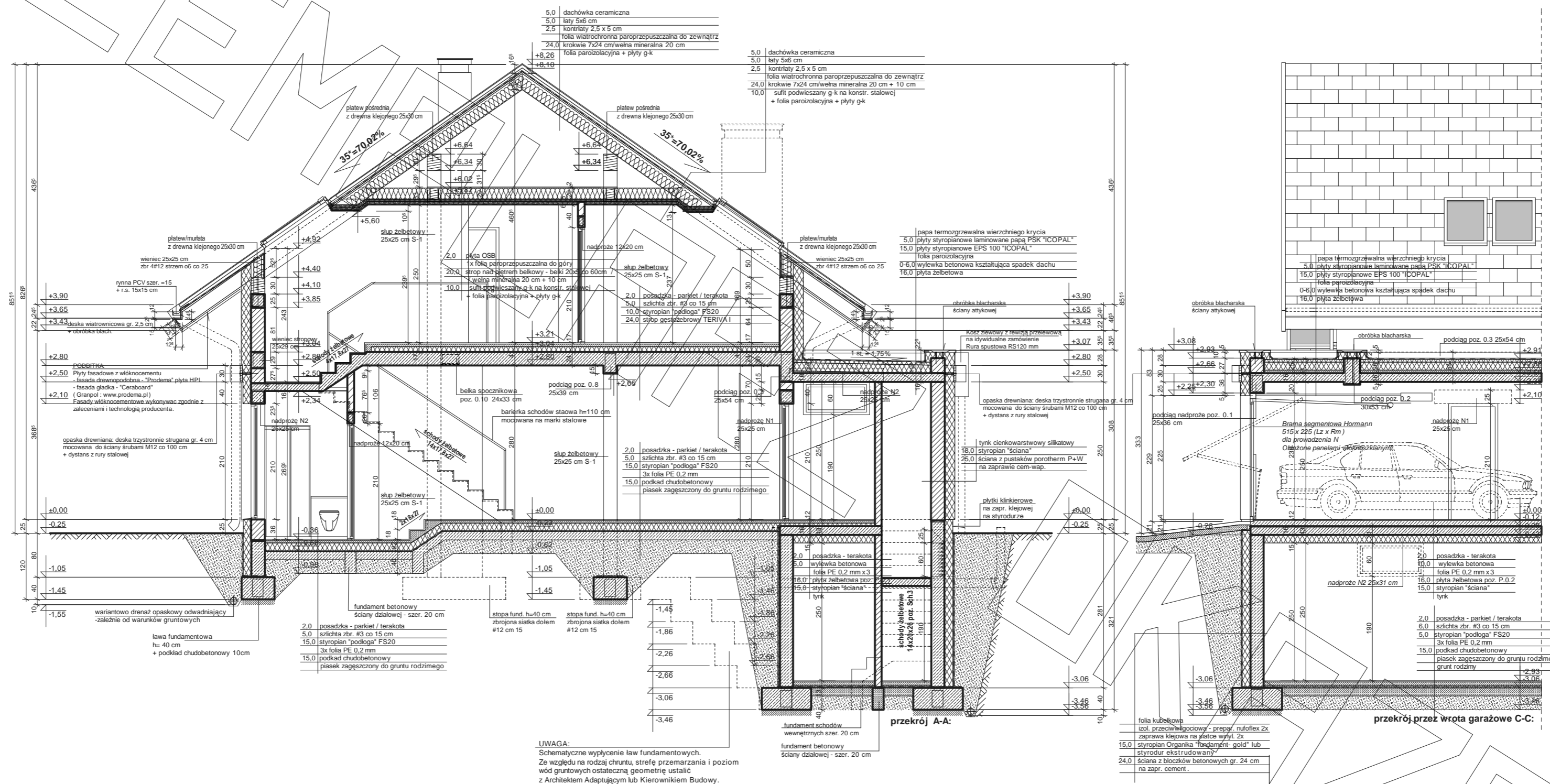
- szczegóły konstrukcyjne patrz opracowanie konstrukcyjne
- balustrada schodów - stalowa wg. odrębnego opracowania dostawcy systemu
- stolarka okienna drewniana, aluminiowa lub PCV wg. odrębnego opracowania dostawcy systemu. Ze względu na niestandardowe wymiary i zastosowanie drzwi przesuwnych ramach NS, wielkość otworów montażowych oraz sposób montażu należy uzgodnić z działem technicznym wybranego producenta
- wrota garażowe: zastosowanie montażu w otworze z profilem
- Zastosowanie bramy "do wyłokien" wymaga konsultacji z przedstawicielem Hormann lub innym dostawcą

RZUT PODDASZA



UWAGI:

- pozycja konstrukcyjne patrz opracowanie konstrukcyjne
- bariera żelazów - stalowa wg. odrębnego opracowania dostawcy systemu
- stolarka okienna drewniana, aluminiowa lub PCV wg. odrębnego opracowania dostawcy systemu. Ze względu na nietypowe wymiary i zastosowanie drzwi przesłowych w różnych HS wielkości otworów montażowych oraz sposób montażu należy zgodzić z działem technicznym wybranego producenta



- UWAGI:**
- pozycje konstrukcyjne - patrz szczegóły konstrukcji
 - fundamenty posadziwać na gruncie rodzimym nośnym
 - pod ławami wykonać podkład chudo betonowy
 - fundament pod ściankami działowymi - do gł. gruntu nośnego
 - cakzone poziom posadziwienia fundamentów ponad poziomem wody gruntowej. W przypadku występowania wody ponad tym poziomem sposób fundamentowania i sposób izolacji przeciwwilgociowej należy dostosować do warunków lokalnych
 - słuska aluminiowa wg. odrębnego opracowania dostawy systemu np. SCHUCO

