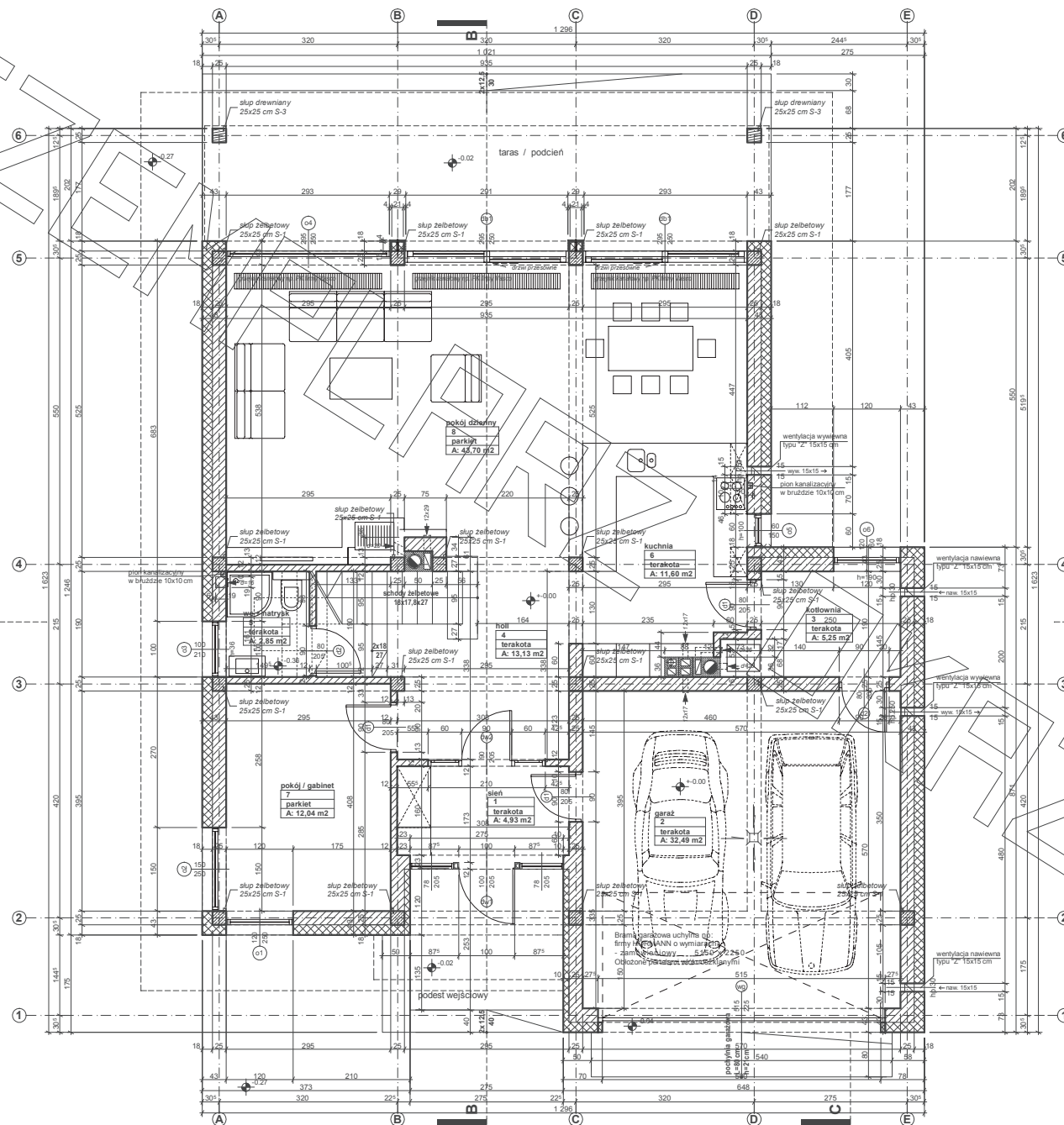
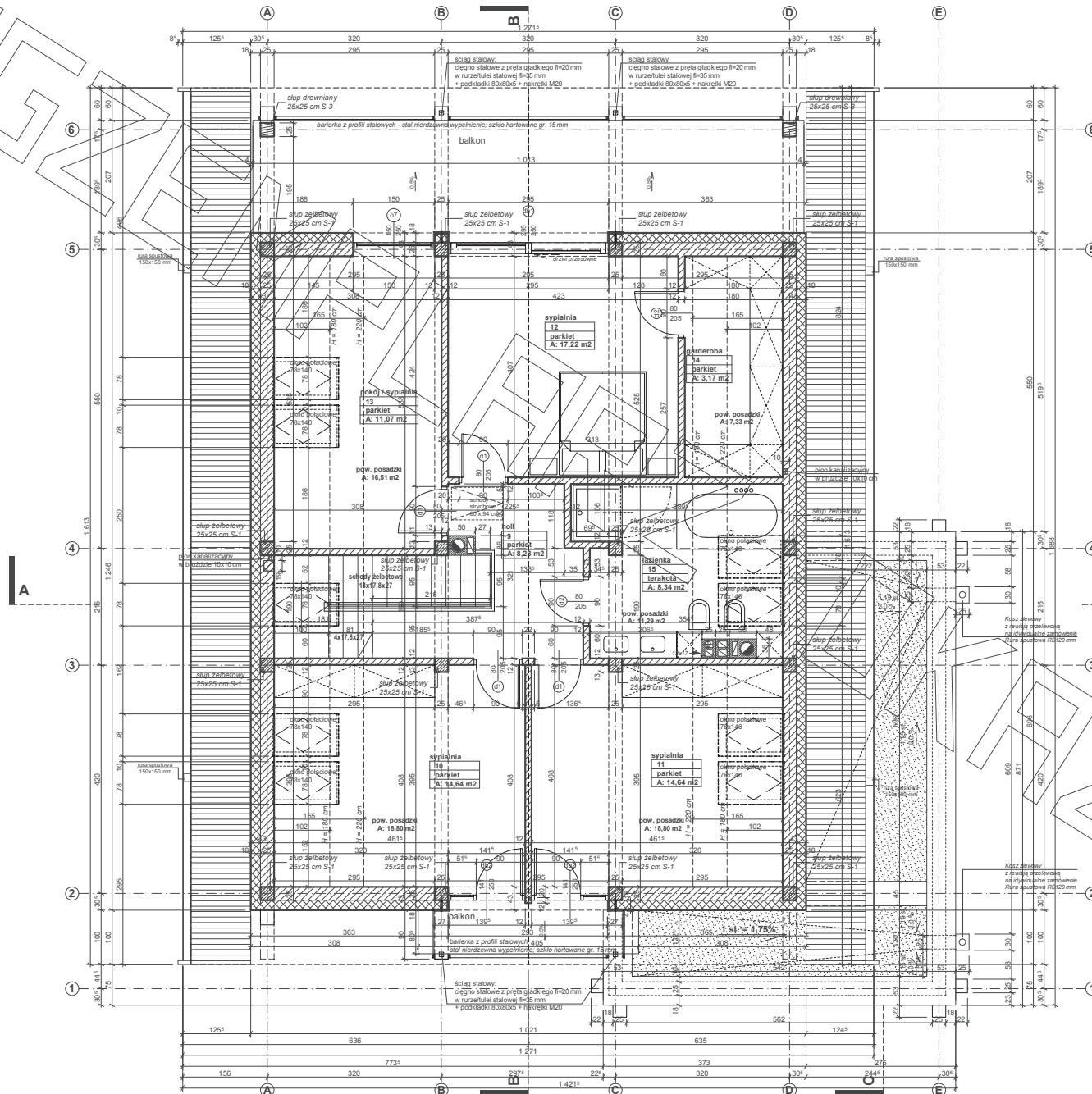


RZUT PARTERU



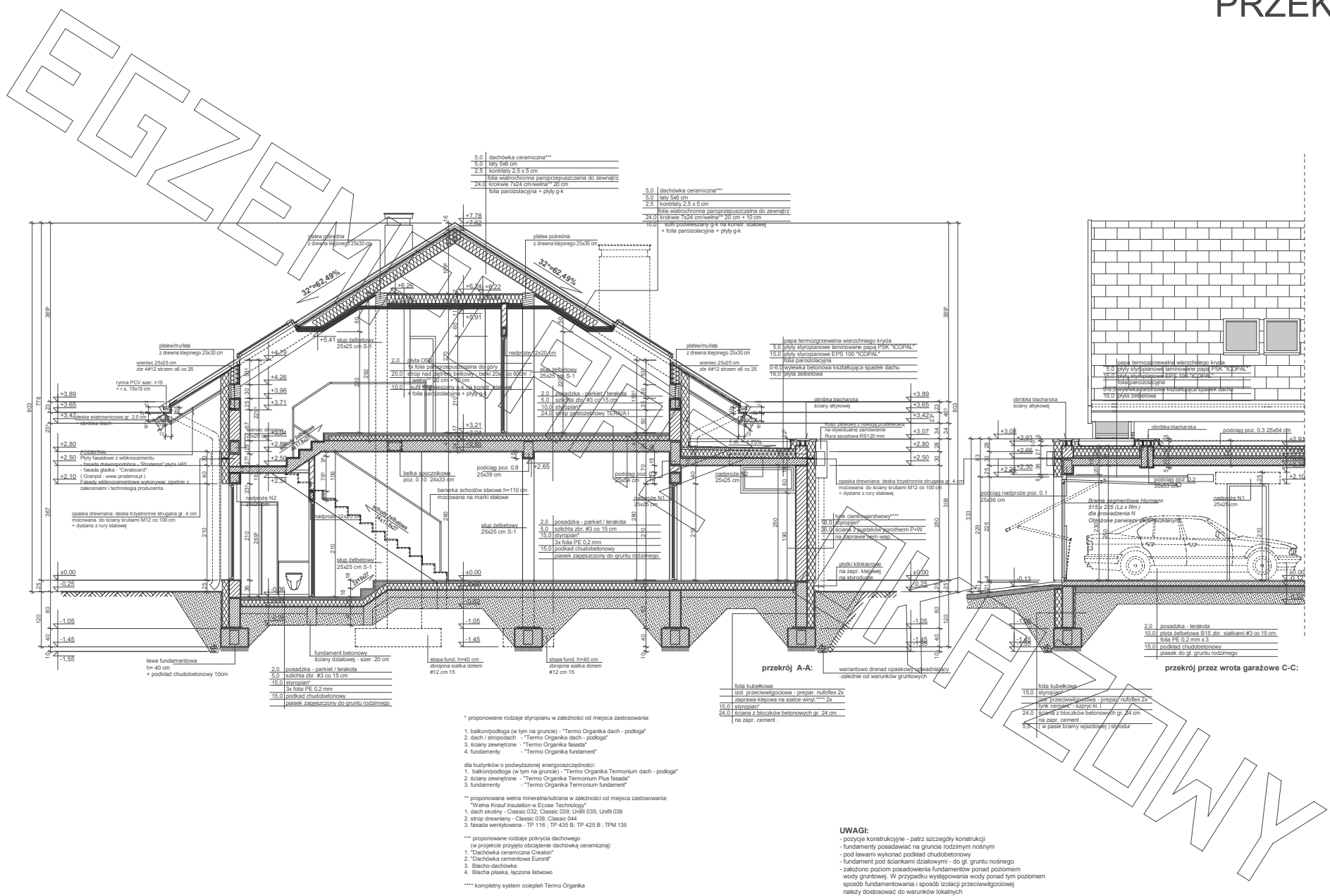
UWAGI:

- pozycje konstrukcyjne patrz opracowanie konstrukcyjne
- balustrada schodów - stalowa wg. odrębnego opracowania dostawcy systemu
- stolarka okienna drewniana, aluminiowa lub PCV wg. odrębnego opracowania dostawcy systemu. Ze względu na nietypowe wymiary i zastosowanie drzwi przesuwanych w ramach HS wielkość otworów montażowych oraz sposób montażu należy zbliżyć z działem technicznym wybranego producenta
- wrażliwość: zastosowano montaż w otworze z projektem.
- Zastosowanie bramy "do wycieplenia" wymaga konsultacji z przedstawicielem Horemim lub innym dostawcą



UWAGI:

- pokrycie konstrukcyjne piętrowe opracowanie konstrukcyjne
- barierka schodów - stalowa wlg. odrębnego opracowania dostawcy systemu
- barierka zewnętrzna drewniana, aluminiowa lub PCV wlg. odrębnego opracowania dostawcy systemu. Ze względu na nietypowe wymiary i zastosowanie
- gwar. przesyłanych w ramach HS. wielkość otworów montażowych oraz sposób montażu należy uzgodnić z działem technicznym wybranego producenta



5.0 dachówka ceramiczna***
5.0łaty 5x8 cm
2.5 kontyriety 2,5 x 5 cm
folia walcopłonna paroprzepuszczalna do zewna
24.0 krokwie 7x24 cm/waśna** 20 cm
folia parozalocyna + płyty g-k

5.0 dachówka ceramiczna***
5.0łaty 5x8 cm
2.5 kontyriety 2,5 x 5 cm
folia walcopłonna paroprzepuszczalna do zewna
24.0 krokwie 7x24 cm/waśna** 20 cm + 10 cm
folia parozalocyna + płyty g-k

przekrój A-A:

przekrój przez wrota garażowe C-C:

* proponowane rodzaje styropianu w zależności od miejsca zastosowania:

1. balkon/podłoga (w tym na gruncie) - "Termo Organika dach - podłoga"
2. dach / stropodach - "Termo Organika dach - podłoga"
3. ściany zewnętrzne - "Termo Organika fasada"
4. fundamenty - "Termo Organika fundament"

dla budynków o podwyższonej energooszczędności:

1. balkon/podłoga (w tym na gruncie) - "Termo Organika Termonium dach - podłoga"
2. ściany zewnętrzne - "Termo Organika Termonium Plus fasada"
3. fundamenty - "Termo Organika Termonium fundament"

** proponowana wełna mineralna/szkłana w zależności od miejsca zastosowania:

- Włosa Knauf Insulation w Czołce Techniczny
1. dach skodny - Classic 032, Classic 039, Unifit 035, Unifit 039
 2. strop drewniany - Classic 039, Classic 044
 3. fasada wentylowana - TP 116 ; TP 435 B; TP 425 B ; TPM 135

*** proponowane rodzaje pokrycia dachowego

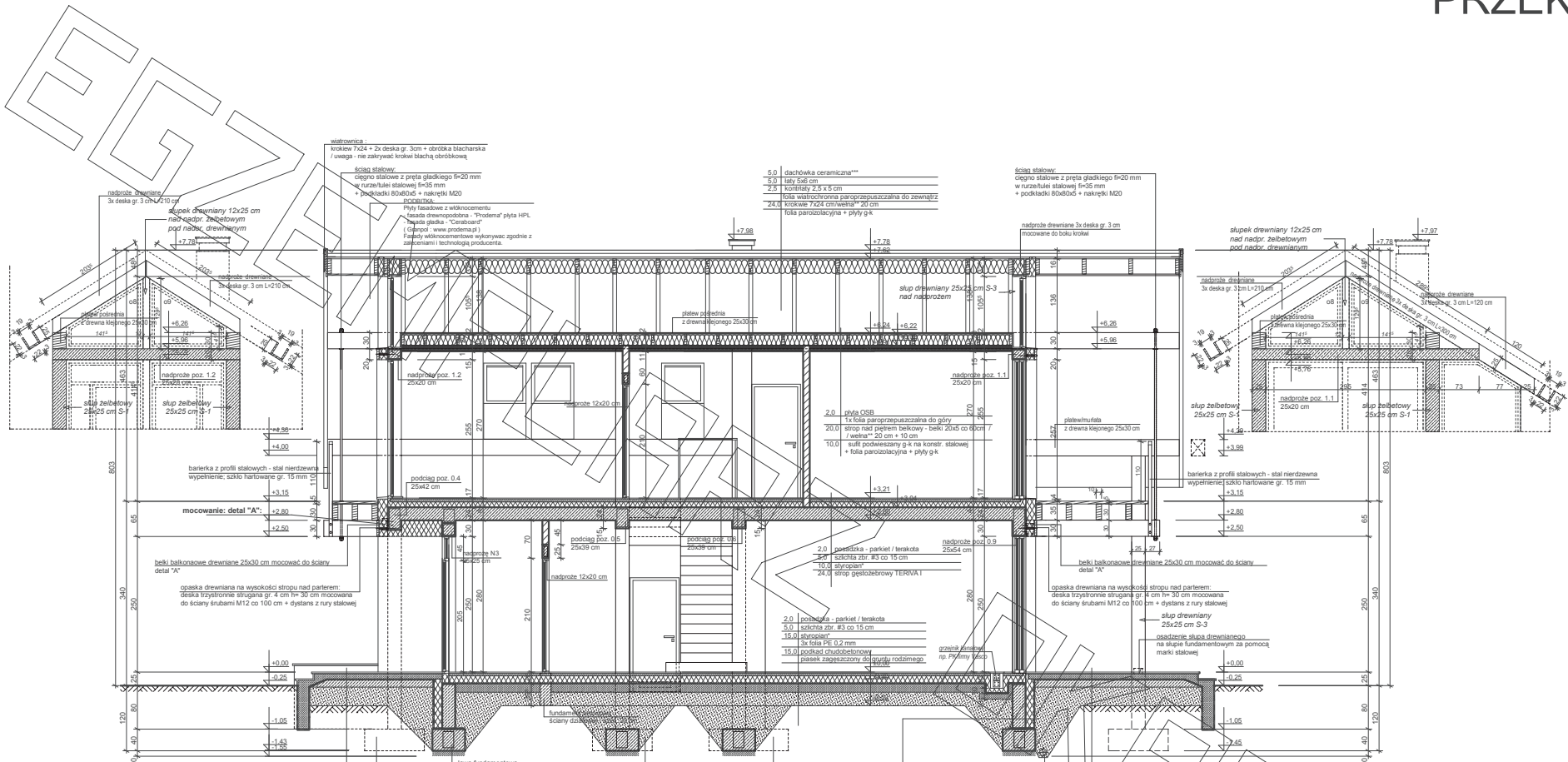
- (w projekcie przyjęto obciążenie dachowego)
1. Dachówka ceramiczna Cersaot
 2. Dachówka cementowa Eurofit
 3. Blachodachówka
 4. Blacha płaska, łączona listwowo

**** kompletny system ociepleń Termo Organika

***** deska elewacyjna Cedar

UWAGI:

- przyjęcie konstrukcyjne - paźrz szczególnej konstrukcji
- fundamenty posadzać na gruncie rodzymym nośnym
- pod ławami wykonać podkład chudebetonowy
- fundamenty pod ściankami czołowymi - do gl. gruntu nośnego
- założono poziom posadowienia fundamentów ponad poziom wody gruntowej. W przypadku występowania wody ponad tym poziomem sposób fundamentowania i sposób izolacji przeciwwilgociowej należy dostosować do warunków lokalnych
- słusarka aluminiowa wg. odrębnego opracowania dostawcy systemu np. SCHUCHO



5.0	dachówka ceramiczna***
5.0	łaty 5x5 cm
2.5	kontry 2,5 x 5 cm
1.0	folia walcowana paroprzepuszczalna do zewnątrz
24.0	ściana z cegieł ceramicznych 24 cm
	folia parozalocyczna + płyty g-k

Ściana stalowa	cegną stalową z przta gładkiego f=20 mm
	w ruze łulei stalowej f=35 mm
	+ podkładki Boki80d + nakretek M20

Włókna	łukrowe 7x24 + 2x deska gr. 3cm + obróbka blacharska / uwaga - nie zakrywać krokwli blachą obróbkową
Ściana stalowa	cegną stalową z przta gładkiego f=20 mm
	w ruze łulei stalowej f=35 mm
	+ podkładki Boki80d + nakretek M20
	podkładka
	Płyty hebanowe w układzie: "Proforma" płyta HPL
	"CeraBoard" (stron: www.ceraboard.pl)
	Falony włókno cementowy wykonany zgodnie z zaleceniami technologicznymi producenta.

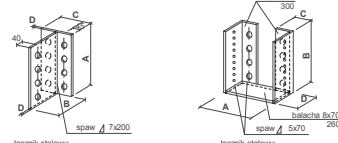
2.0	plyta OSB
20.0	strop nad poziomem balkonowy - łaty 20x5 cm @ 10 cm / 7
10.0	strop posadzki + płyty g-k na konstrukcji stalowej + folia parozalocyczna + płyty g-k

Ściana stalowa	cegną stalową z przta gładkiego f=20 mm
	w ruze łulei stalowej f=35 mm
	+ podkładki Boki80d + nakretek M20

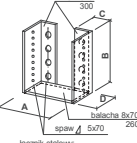
3.0	podkładka - gres mrozoodporny antypoślizgowy
10.0	plyta betonowa tarasu i schodów
15.0	folia PE 2x0,3 mm
15.0	podkład chudo betonowy B 7,5
	paspek zabezpieczony do granicy granicy rodzimego

3.0	podkładka - gres mrozoodporny antypoślizgowy
10.0	plyta betonowa tarasu i schodów
15.0	folia PE 2x0,3 mm
15.0	podkład chudo betonowy B 7,5
	paspek zabezpieczony do granicy granicy rodzimego

Wariantowe rozwiązanie mocowania belki 25x30 cm do czola słupa - detal "A":



- Łącznik stalowy:
- blacha gr. 10 mm
A = 300 mm
B = 150 mm
C = 150 mm (70+10+70)
D = 10 mm
- otwory 8 140 mm
- mocowanie łącznika do betonu:
8x kotew stalowa FAZ II 12/50 (L=150 mm)
femy np. Fischer
- mocowanie belki do łącznika:
4x kotew stalowa M12 L=300 mm kl. 5.8
+ podkładki + nakretki.



- Łącznik stalowy:
- blacha gr. 8 mm
A = 300 mm
B = 300 mm
C = 70 mm
D = 10 mm
- otwory 8 140 mm
- mocowanie łącznika do betonu:
8x kotew stalowa FAZ II 12/50 (L=150 mm)
femy np. Fischer
- mocowanie belki do łącznika:
gwóździe stalowe

- UWAGI:**
- porcję konstrukcyjną - patrz szczegóły konstrukcji
 - fundamenty posadzkowe na gruncie rodzimym nośnym
 - pod ławami / wycięż podłogi chudo betonowy
 - fundamenty pod słupkami czalobnymi - 70 gł. gruntu nośnego
 - zakony poziomy posadzkowy (indywidualny) nad poziomem wycięż gilotowy. W przypadku występowania wycięż tym poziomem fundamentowania i sposób izolacji przeciwwilgociowej należy dostosować do warunków lokalnych
 - okładki aluminiowe wg. zaleceń producenta dostawcy systemu np. SCHUCHO

* proponowane rodzaje styropianu w zależności od miejsca zastosowania:

1. balkon/podloga (w tym na gruncie) - "Termo Organika dach - podloga"
2. dach / stropodach - "Termo Organika dach - podloga"
3. ściany zewnętrzne - "Termo Organika fasada"
4. fundamenty - "Termo Organika fundament"

dla budynków o podwyższonej energooszczędności:

1. balkon/podloga (w tym na gruncie) - "Termo Organika Termonium dach - podloga"
2. ściany zewnętrzne - "Termo Organika Termonium Plus fasada"
3. fundamenty - "Termo Organika Termonium fundament"

** proponowana wełna mineralna/wełna w zależności od miejsca zastosowania:

1. wełna Knauf Insulation w Ecose Technology
2. dach drewniany - Classic 032, Classic 039, Unifit 035, Unifit 039
3. ściany zewnętrzne - Classic 039, Classic 044
4. fasada wentylowana - TP 116, TP 435 B, TP 425 B, TPM 135

*** proponowane rodzaje pokrycia dachowego

1. w projekcie przyjęto: ocieplenie dachówki ceramiczną:
1. "Dachówka ceramiczna Creator"
2. "Dachówka cementowa Eurotop"
3. Blacha dachowa
4. Blacha płaska, łączona listwami

**** kompletny system ociepleń Termo Organika

***** deska elewacyjna Cedral

