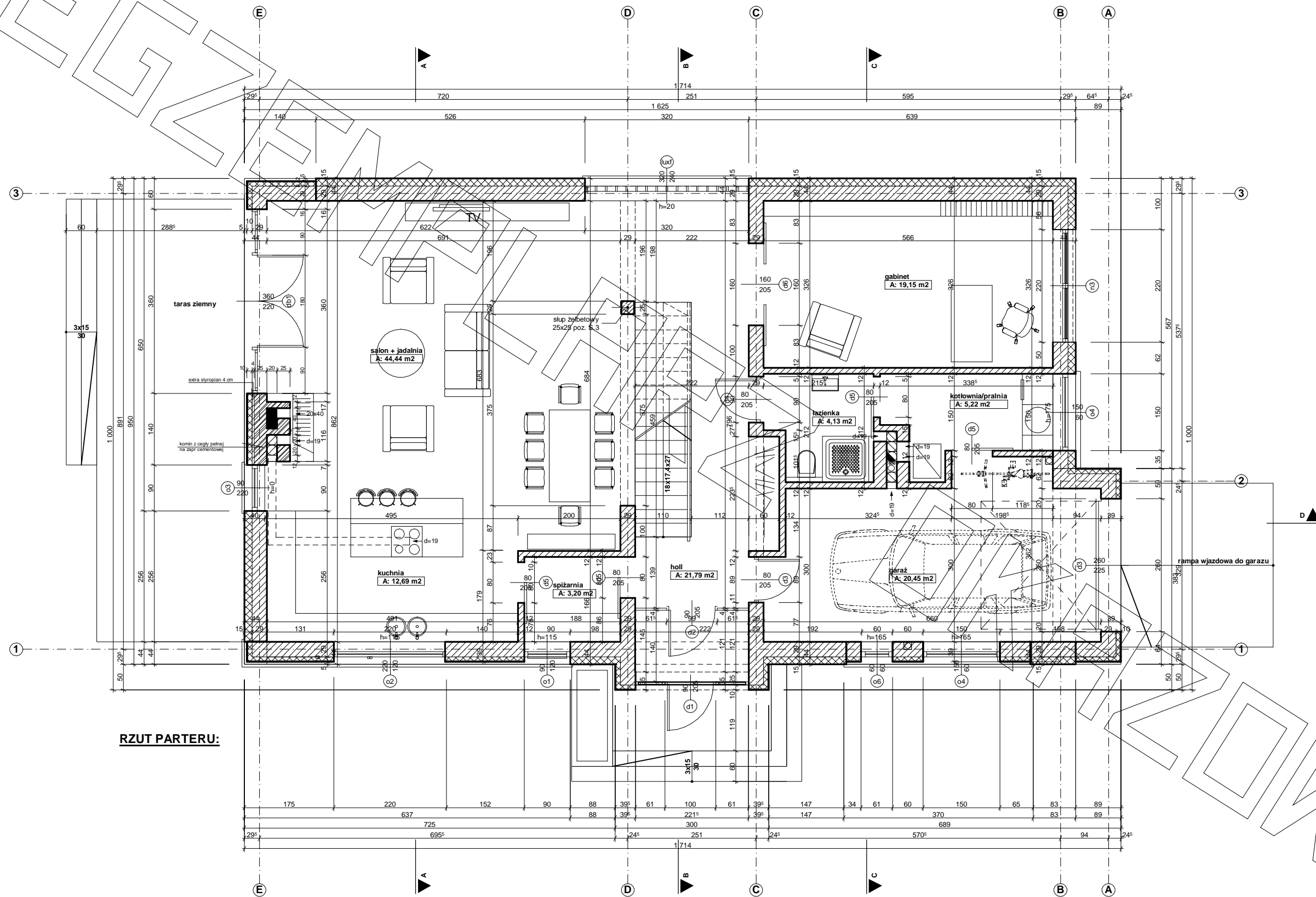
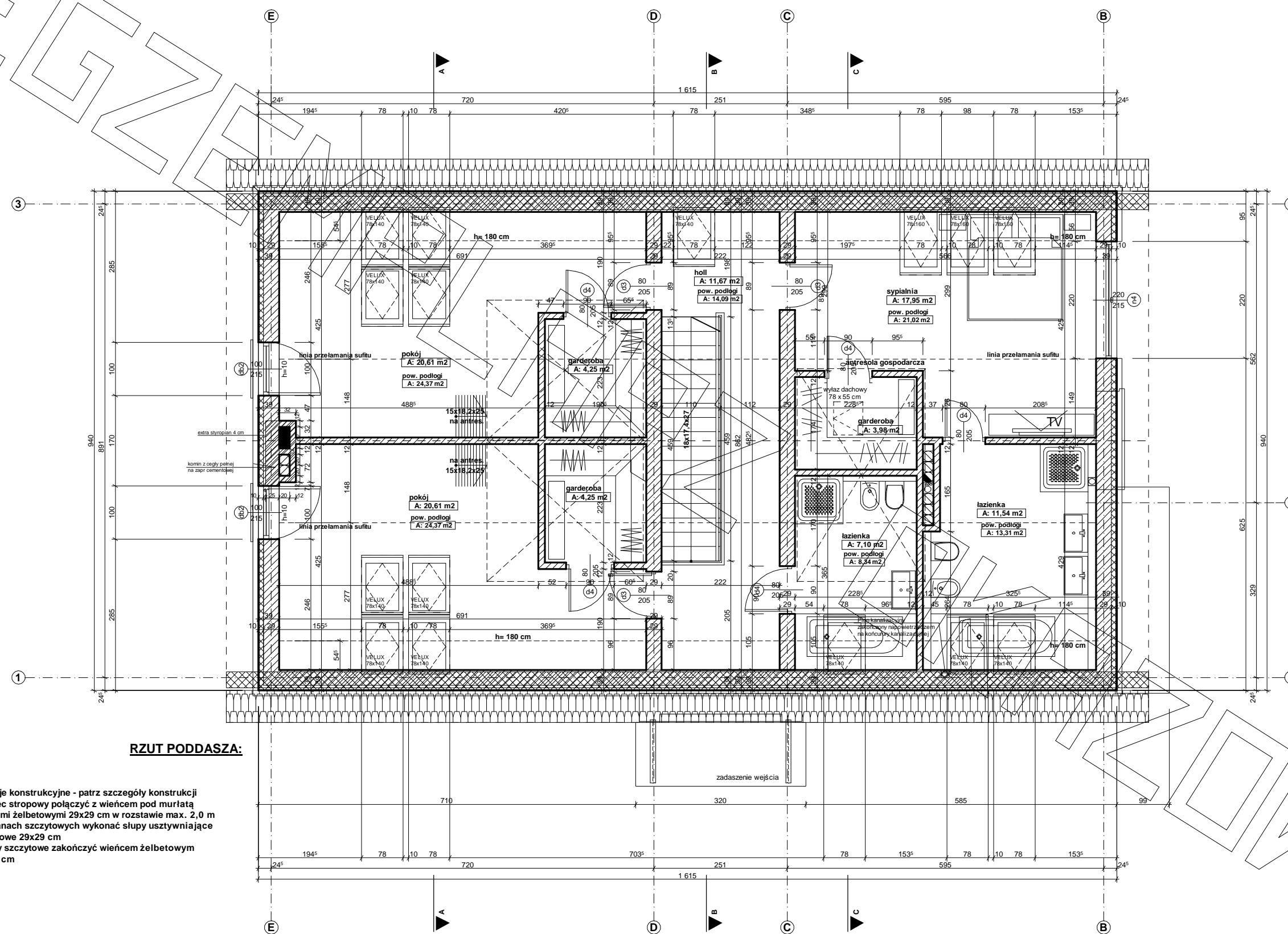


# RZUT PARTERU



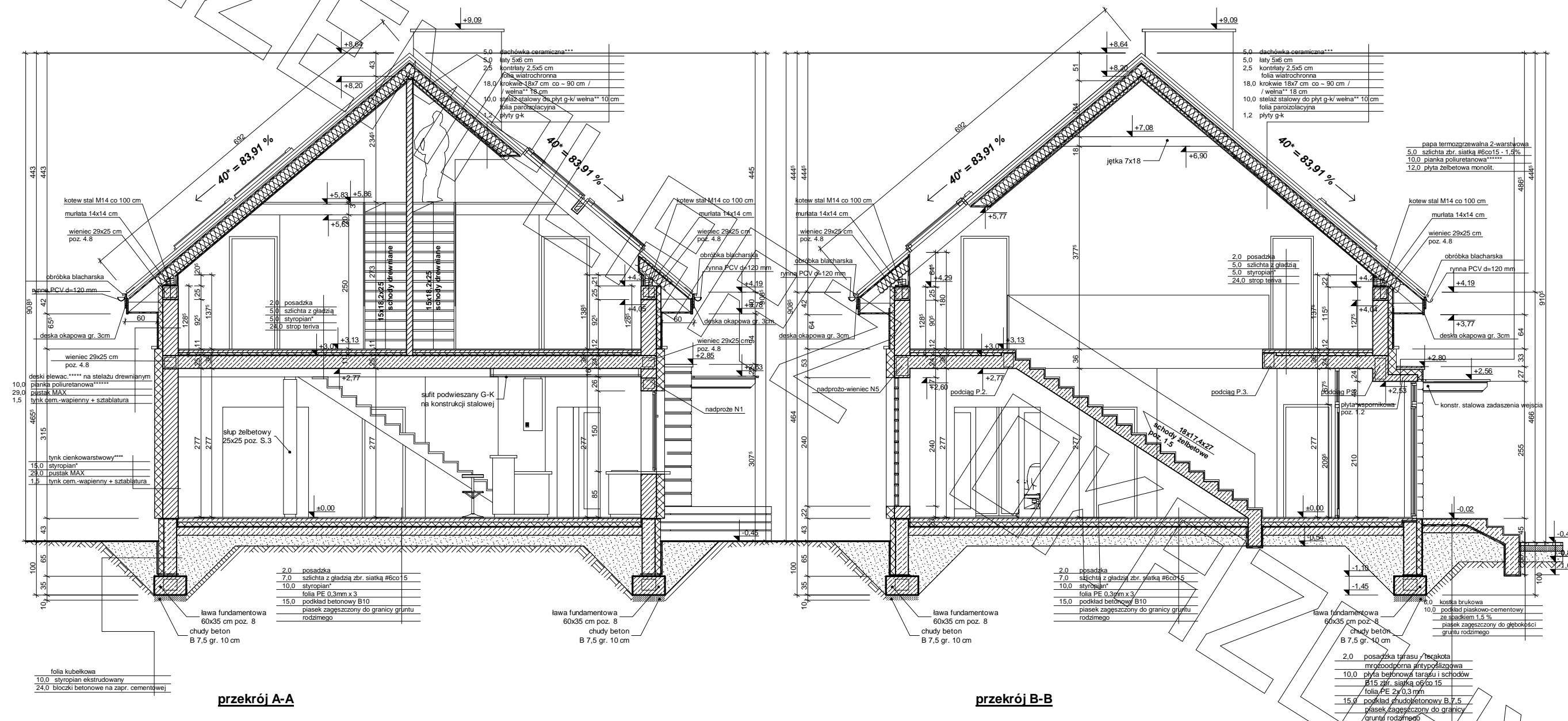
RZUT PARTERU:

# RZUT PODDASZA

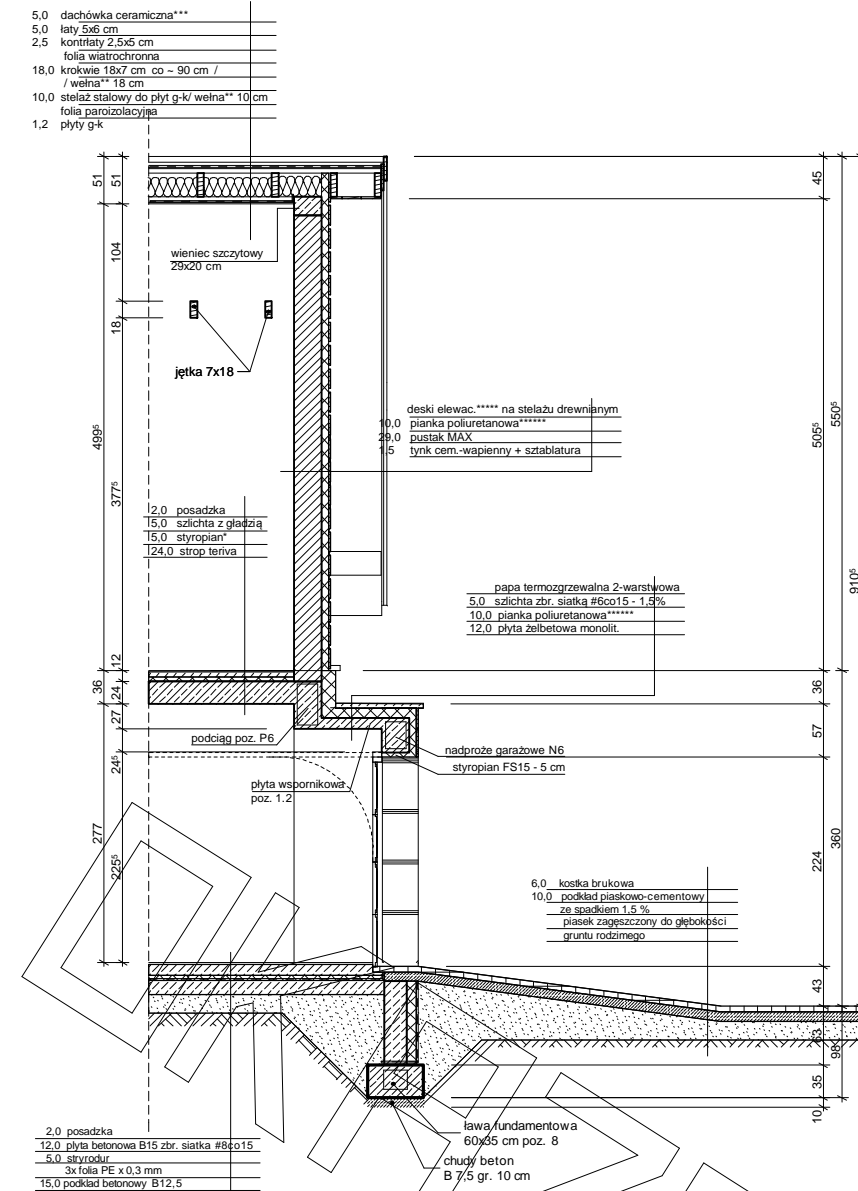
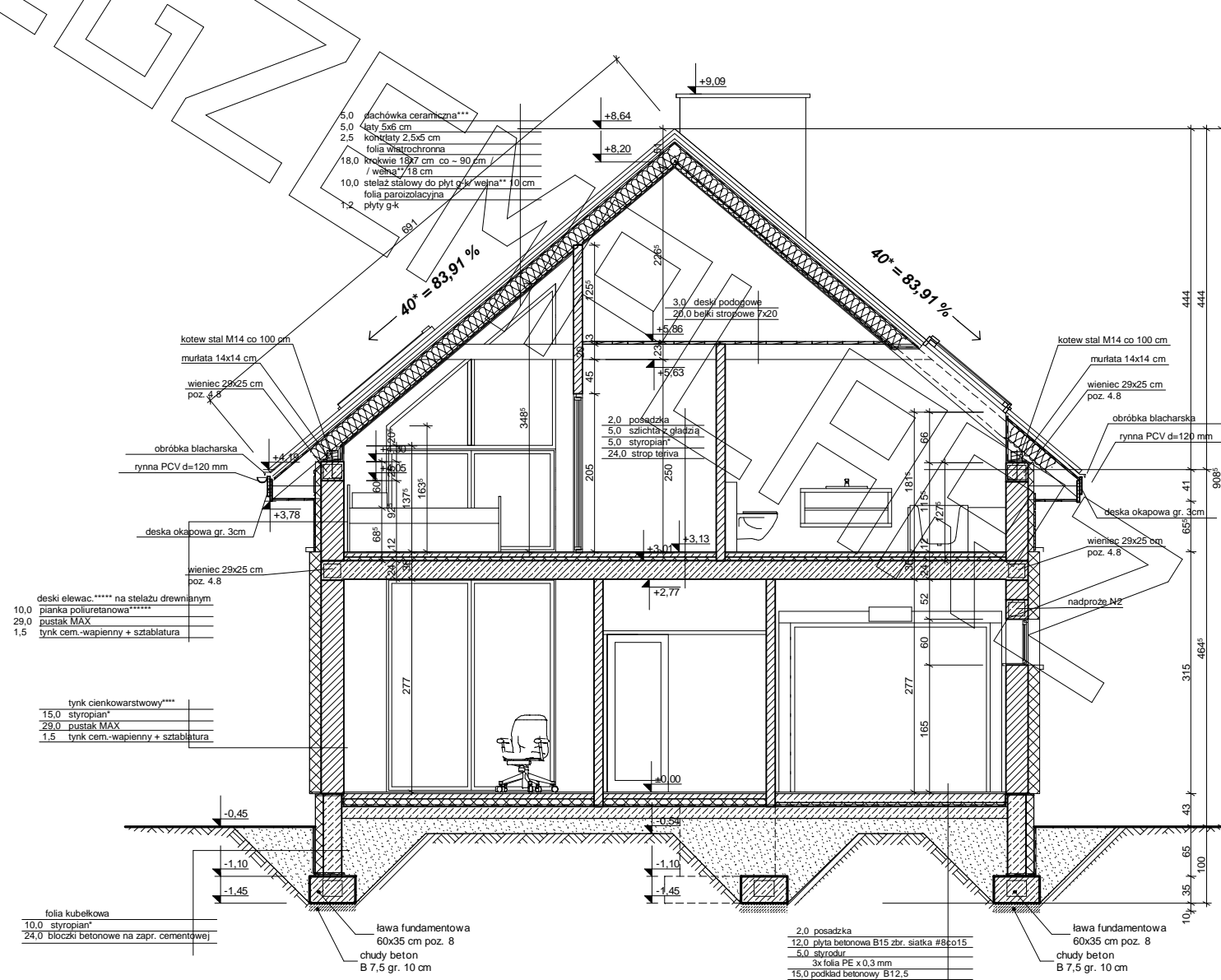


**RZUT PODDASZA:**

- Uwagi :
- pozycje konstrukcyjne - patrz szczegóły konstrukcji
  - wieniec stropowy połączyć z wiencem pod murlatą filarkami żelbetowymi 29x29 cm w rozstawie max. 2,0 m
  - w ścianach szczytowych wykonać słupy usztywniające żelbetowe 29x29 cm
  - ściany szczytowe zakończyć wiencem żelbetowym 29x20 cm



- \*\*\*\* proponowane rodzaje styropianu w zależności od miejsca zastosowania:
1. balkon/podłoga (w tym na gruncie) - "Termo Organika dach - podłoga"
  2. dach / stropodach - "Termo Organika dach - podłoga"
  3. ściany zewnętrzne - "Termo Organika fasada"
  4. fundamenty - "Termo Organika fundament"
- dla budynków o podwyższonej energooszczędności:
1. balkon/podłoga (w tym na gruncie) "Termo Organika Termonium dach - podłoga"
  2. ściany zewnętrzne - "Termo Organika Termonium Plus fasada"
  3. fundamenty - "Termo Organika Termonium fundament"
- \*\*\*\* proponowana wełna mineralna/szkłana w zależności od miejsca zastosowania:
- "Wełna Knauf Insulation w Ecosse Technology"
1. dach skośny - Classic 032; Classic 039; Unifit 035; Unifit 039
  2. strop drewniany - Classic 039; Classic 044
  3. fasada wentylowana - TP 116; TP 435 B; TP 425 B; TPM 135
- \*\*\*\* proponowane rodzaje pokrycia dachowego
1. "Dachówka ceramiczna Creton"
  2. "Dachówka cementowa Euronit"
  3. Blacho-dachówka
  4. Blacha płaska, łączona listwowo
  5. Gont bitumiczny
- \*\*\*\* kompletny system ociepleń Termo Organika
- \*\*\*\* deska elewacyjna Cedral
- \*\*\*\* w razie zmiany materiału np. na styropian lub wełnę mineralną grubość ocieplenia dostosować do obowiązujących przepisów



\*\*\* proponowane rodzaje pokrycia dachowego

1. Dachówka ceramiczna Creton\*
2. Dachówka cementowa Euronit\*
3. Blacho-dachówka
4. Blacha płaska, łączona listwowo
5. Gont bitumiczny

\*\*\*\* kompletny system ociepleń Termo Organika

\*\*\*\*\* deska elewacyjna Cedral

\*\*\*\*\* w razie zmiany materiału np. na styropian lub wełnę mineralną głębokość ocieplenia dostosować do obowiązujących przepisów

\* proponowane rodzaje styropianu w zależności od miejsca zastosowania:

1. balkon/podłoga (w tym na gruncie) - "Termo Organika dach - podłoga"
2. dach / stropodach - "Termo Organika dach - podłoga"
3. ściany zewnętrzne - "Termo Organika fasada"
4. fundamenty - "Termo Organika fundament"

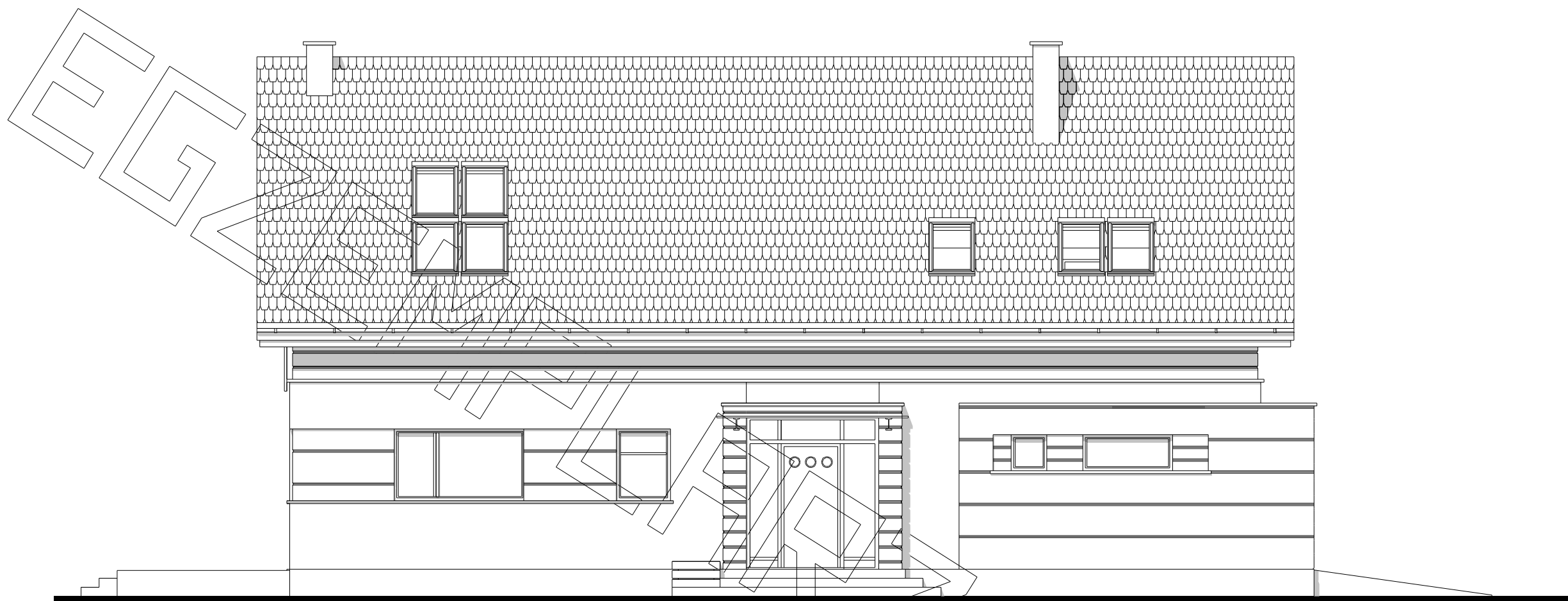
dla budynków o podwyższonej energooszczędności:

1. balkon/podłoga (w tym na gruncie) "Termo Organika Termonium dach - podłoga"
2. ściany zewnętrzne - "Termo Organika Termonium Plus fasada"
3. fundamenty - "Termo Organika Termonium fundament"

\*\* proponowana wełna mineralna/szklana w zależności od miejsca zastosowania:

"Wełna Knauf Insulation w Ecosse Technology"

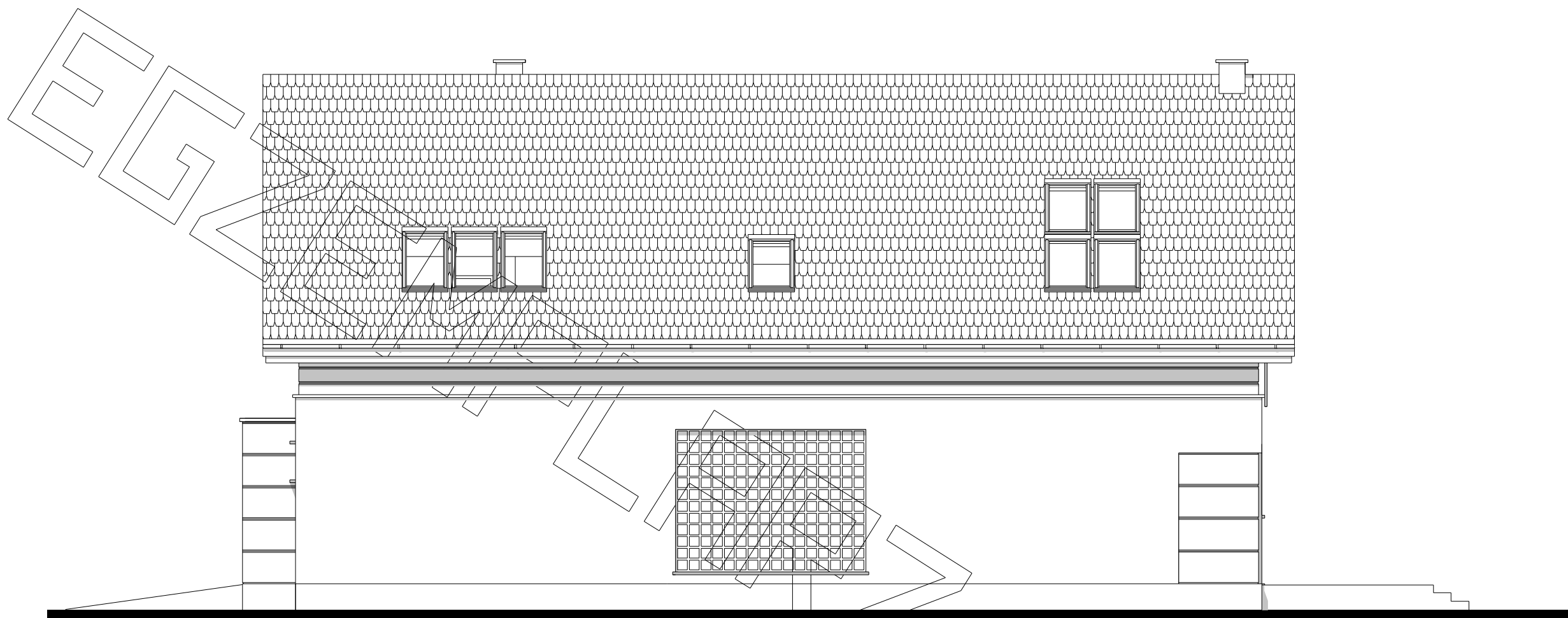
1. dach skośny - Classic 032; Classic 039; Unifit 035; Unifit 039
2. strop drewniany - Classic 039; Classic 044
3. fasada wentylowana - TP 116; TP 435 B; TP 425 B; TPM 135



elewacja frontowa:



elewacja boczna:



elewacja tylna:



elewacja boczna: