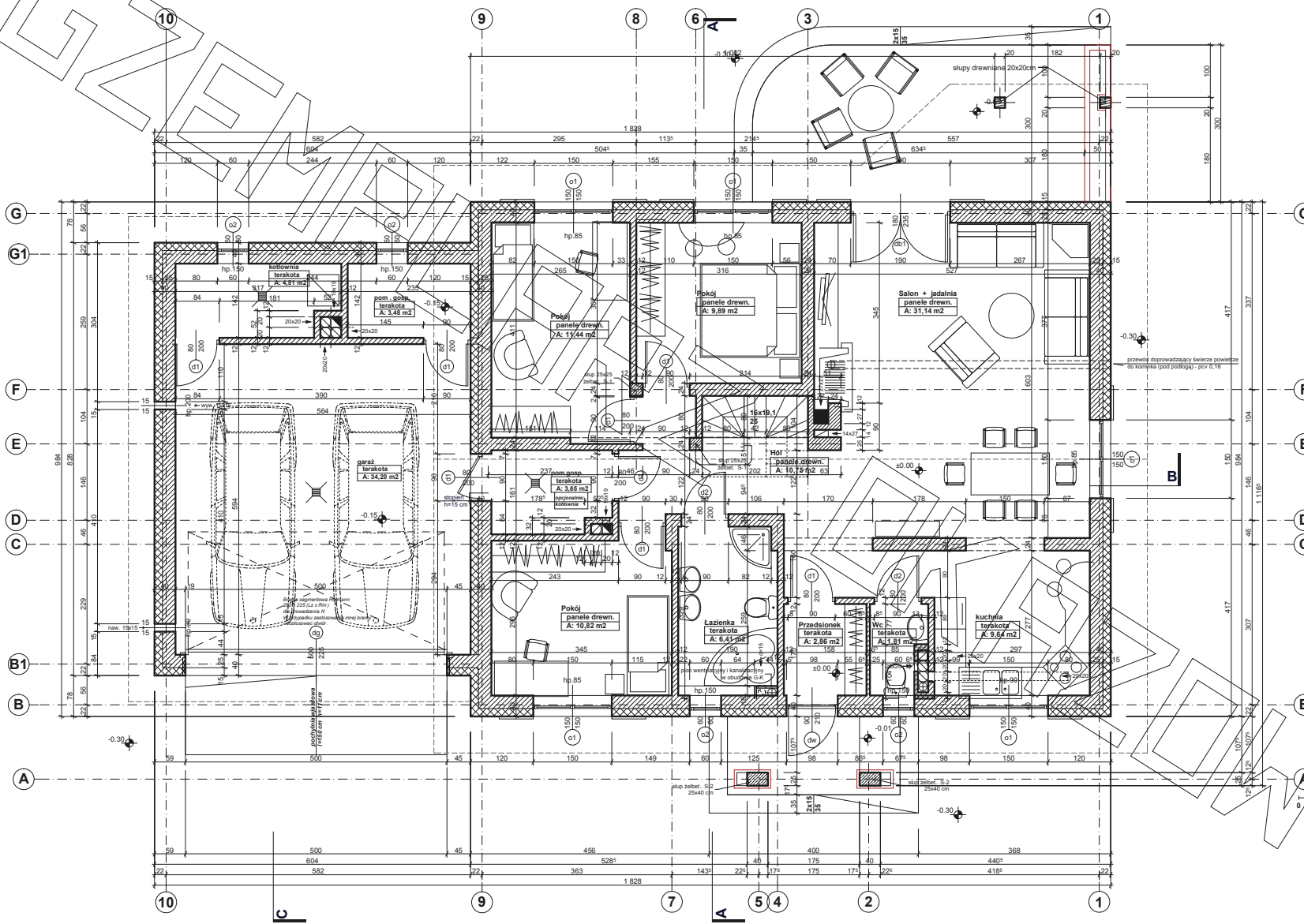
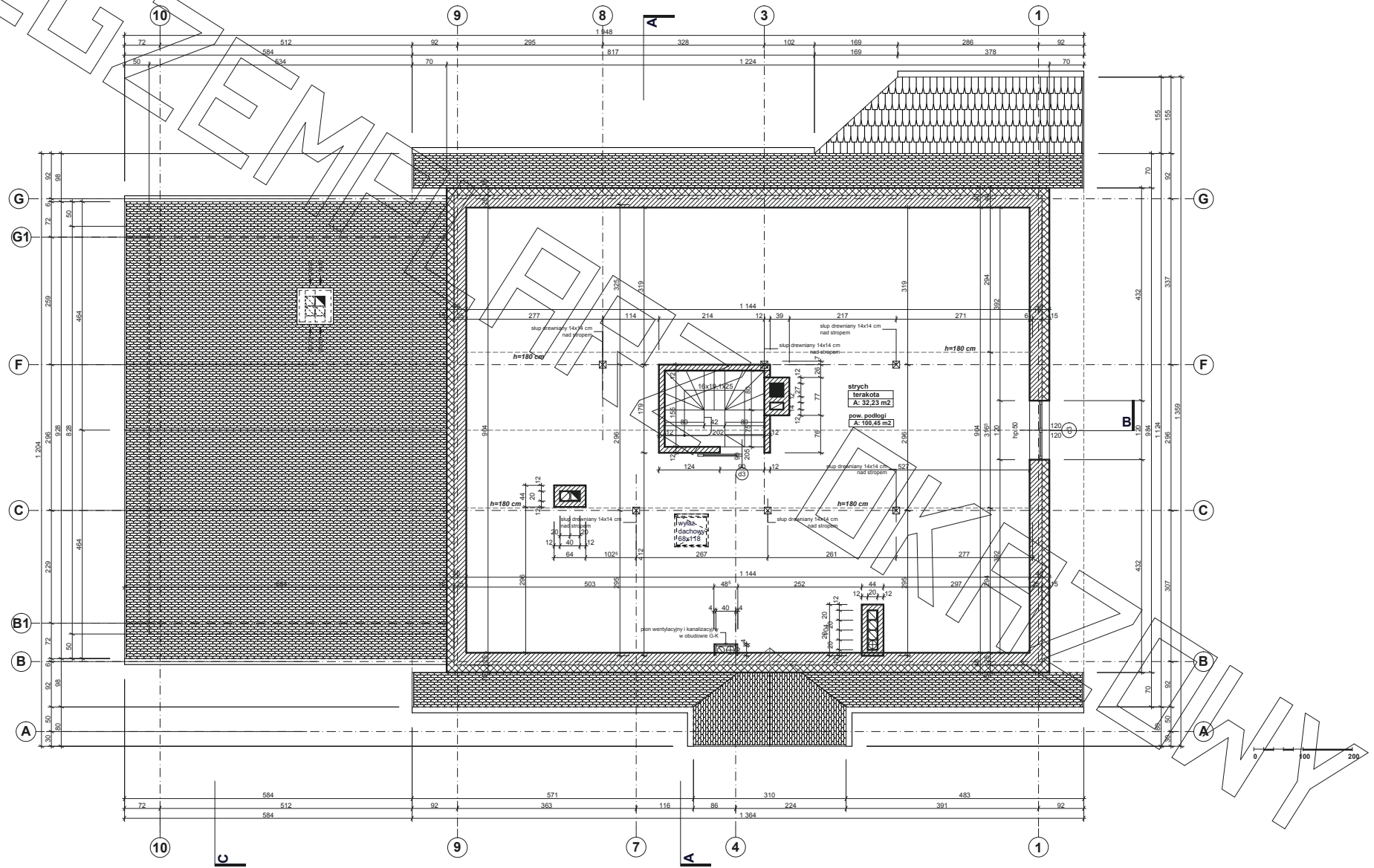
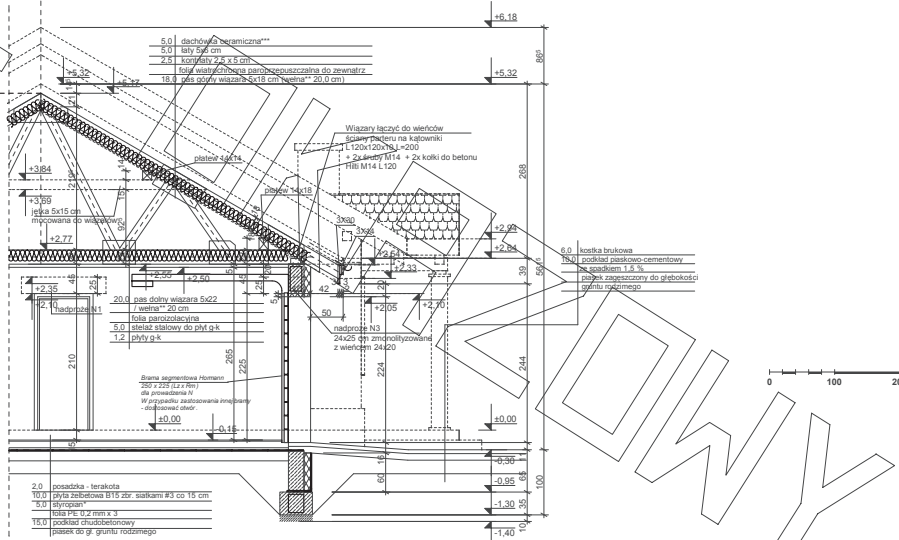
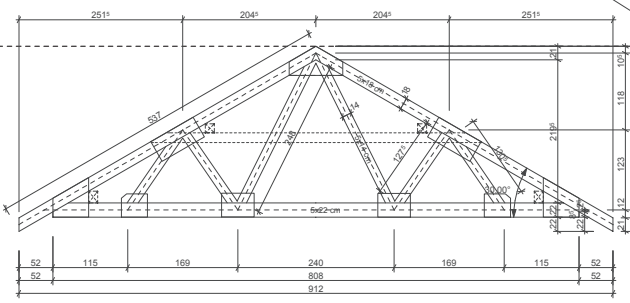
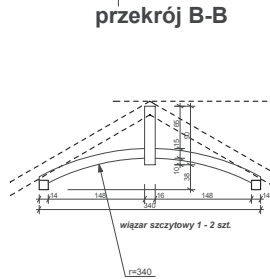
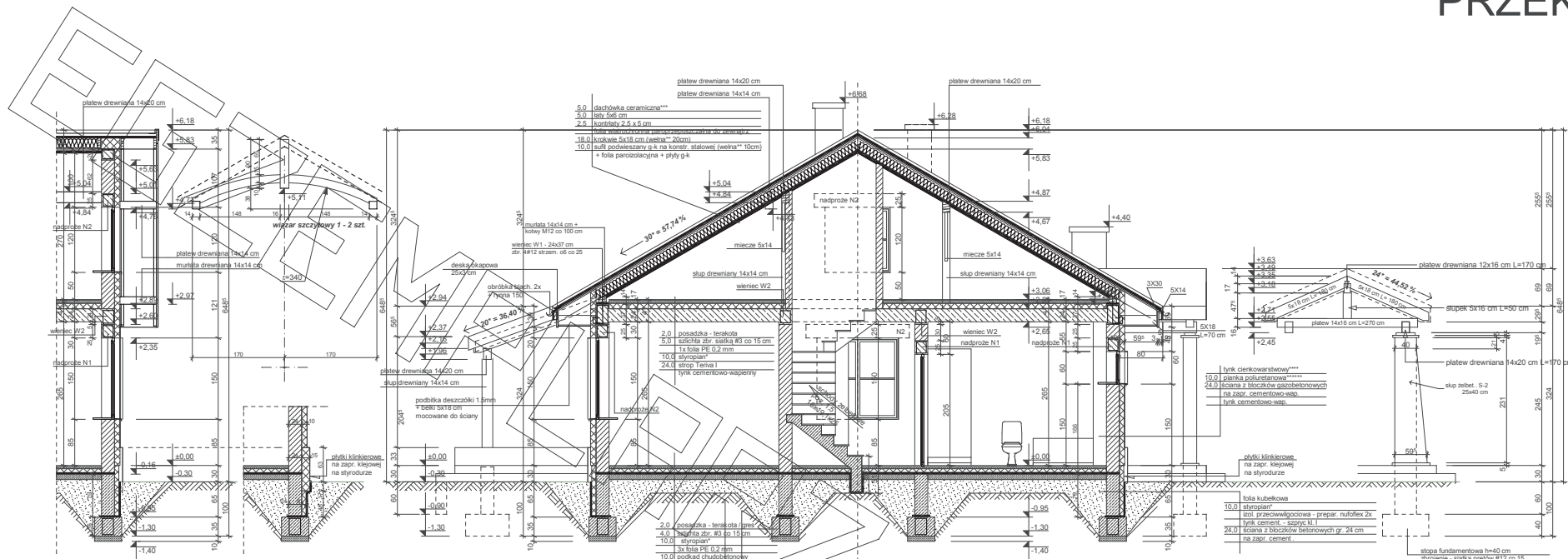


RZUT PARTERU



RZUT PODDASZA





* proponowane rodzaje stropianiu w zależności od miejsca zastosowania:

1. balkon/podłoga (w tym na gruncie) - "Termo Organika dach - podłoga"
2. dach/nadproże - "Termo Organika dach - podłoga"
3. ściany zewnętrzne - "Termo Organika fasada"
4. fundamenty - "Termo Organika fundament"

dla budynków o podwyższonej energoszczędności:

1. balkon/podłoga (w tym na gruncie) - "Termo Organika Termonium dach - podłoga"
2. ściany zewnętrzne - "Termo Organika Termonium Plus fasada"
3. fundamenty - "Termo Organika Termonium fundament"

** proponowana wełna mineralna/szklana w zależności od miejsca zastosowania:

- "Wełna Knauf insulation w Ecose Technology"
1. dach/ściany - Classic D32, Classic D39, Unifit 035, Unifit 039
 2. stropy/drewniany - Classic D39, Classic D44
 3. fasada wełnyłowana - TP 116; TP 435 B; TP 425 B; TPM 135

** proponowane rodzaje pokrycia dachowego (w projekcie przyjęto obciążenie dachówką ceramiczną):

1. "Dachówka ceramiczna Creston"
2. "Dachówka cementowa Euroon"
3. Blacha dachowa
4. Blacha płaska, łączona listwami

**** kompletny system ociepleń Termo Organika

***** deska elewacyjna Cedral

***** w razie zmiany materiału np. na stropianiu lub wełny mineralnej grubość ociepleń dostosować do obowiązujących przepisów

Drewno K33 (C35)
 klasa I
 wilgotność max. 15 %
 - pasy dolna , pasy górne ,
 krzywizły - pojedyncze z drewna o przekroju 50mm
 - nakładki węzłowe ze sklejki gr. 24 mm
 (min. gęstość charakterystyczna 480 kg/m³)
 - łączenie w węzłach na gwóźdź 8
 na każdy element łączony w węźle 8 gwóźdźi
 na stronę (łącznie 16 szt)

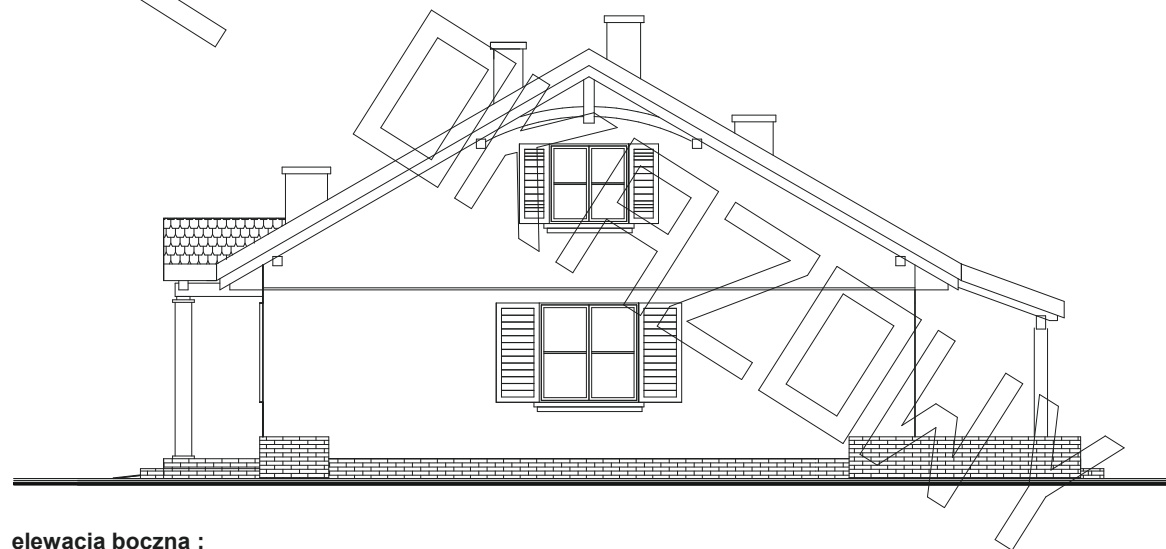
Gwoździe wg PN-EN 10230-1
 4x120 dwustronnie wbijane
 z zagłębieniem w wcześniej
 nawiercone otwory o max.
 średnicy 3 mm
 - patrz opis konstrukcji

Wiązary zabezpieczyć
 preparatami ochronnymi

Ilość sklejki na nakładki łączeniowe dla całości więzby :
 około 18,00 m²



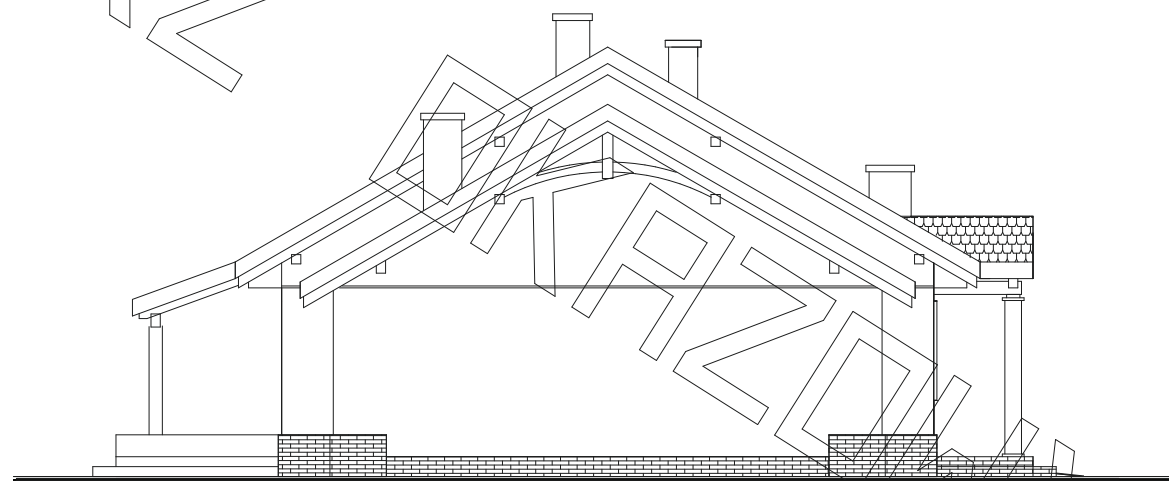
elewacja frontowa :



elewacja boczna :



elewacja ogrodowa :



elewacja boczna :