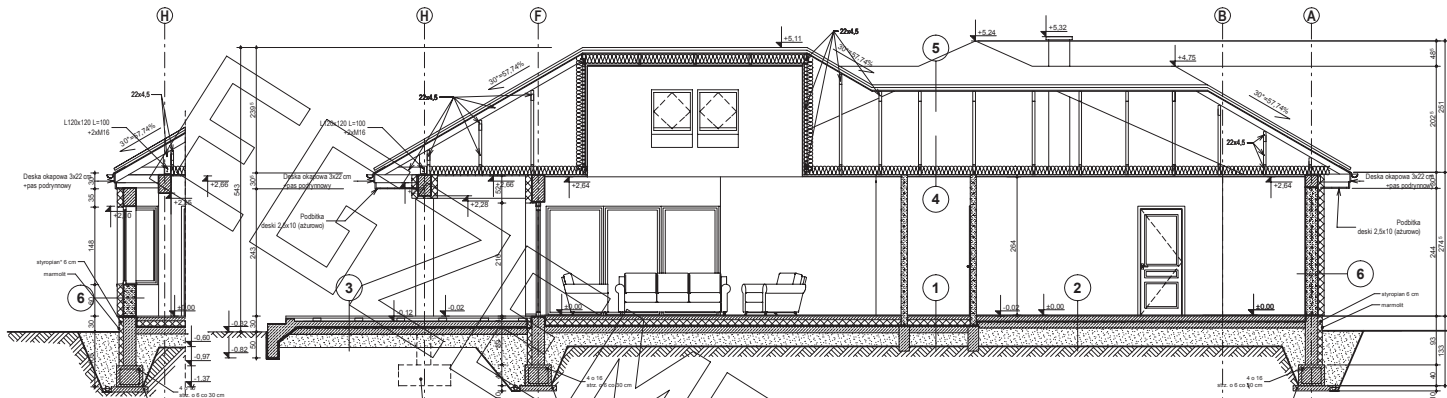


# PRZEKRÓJ



**przekrój C-C**

6	12.0 pianka poliuretanowa***** + tynk cienkopow.****
	24.0 ściana z bloczków gazobetonowych kl. 500
	tynk
1	2.0 posadzka - panele drewn.
	7.0 szlichta z gładzią zbr. siatka #6co15
	10.0 styropian*
	folia PE 3x0,3 mm
	15.0 podkład chude betonowy B7,5
	piasek zagęszczony do głębokości
	gruntu rodzimego.

**przekrój B-B**

7	6.0 Kostka betonowa
	2.0 Piasek
	15.0 Podkład betonowy B10
	Grunt rodzimy
2	2.0 Terakota na zaprawie klejowej
	10.0 Płyta betonowa z gładzią B15 (w garażu
	spadek 1,5%), zbrojona siatką o 6 co 15 cm
	Folia przeciwwilgociowa PE 3x0,3 mm
	13.0 Podkład betonowy
	Piasek zagęszczony
	(do poziomu gruntu rodzimego)

**przekrój A-A**

8	1.5 Wyładnia dywanowa
	3.6 2 x płyta OSB 18 mm
	5.0łaty drewniane 4x5cm/wełna** 5cm
	22.0 Pas dolny wiązara dachowego 22,0x4,5
	/22 cm wełna**
	3.0 Stelaż stalowy do montażu płyt G-K/wełna** 3cm
	Folia parozizolacyjna
	1.2 Płyta G-K
3	4.0 Drewno egzotyczne
	6.0 Belki drewniane
	10.0 Płyta betonowa
	Folia przeciwwilgociowa PE 3x0,3 mm
	15.0 Podkład betonowy
	Piasek zagęszczony
	(do poziomu gruntu rodzimego)

**przekrój A-A**

9	5.0 Dachówka ceramiczna***
	5.0 Kontrłaty 2,5 x 5,0
	Folia wiatrochlonna
	22.0 Pas dolny wiązara dachowego 22,0x4,5
	/20x10 cm wełna** + pusztka
	3.0 Stelaż stalowy do montażu płyt G-K
	Folia parozizolacyjna
	1.2 Płyta G-K
4	22.0 Pas dolny wiązara dachowego 22,0x4,5
	/20x10 cm wełna** + pusztka
	3.0 Stelaż stalowy do montażu płyt G-K
	Folia parozizolacyjna
	1.2 Płyta G-K

**przekrój A-A**

5	5.0 Dachówka ceramiczna***
	5.0 Kontrłaty 2,5 x 5,0
	Folia wiatrochlonna
	22.0 Pas górny wiązara dachowego 22,0x4,5

\* proponowane rodzaje styropianu w zależności od miejsca zastosowania

1. białostopowy (w tym na gruncie) - Termo Organika dach - podłoga
2. dach / stropodach - Termo Organika dach - podłoga
3. ściany zewnętrzne - Termo Organika fasada
4. fundamenty - Termo Organika fundament

\*\*\* proponowane rodzaje pokrycia dachowego

1. "Dachówka ceramiczna Ceatrol"
2. "Dachówka ceramiczna Eurotop"
3. Blachodachówka
4. Blacha płaska, łączona listwowo
5. Ciepły blachodach

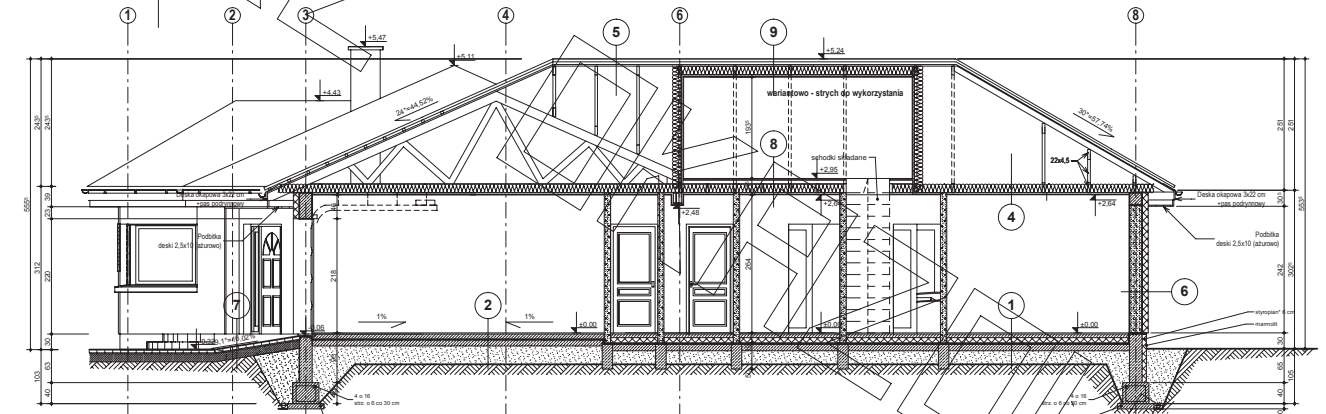
\*\*\*\* kompletny system ociepleń Termo Organika

\*\*\*\*\* deska elewacyjna Ceatrol

\*\*\*\*\* w razie zmiany materiału np. na styropian lub wełnę mineralną grubość ocieplenia dostosować do obowiązujących przepisów

\*\* proponowana wełna mineralna/izolacja w zależności od miejsca zastosowania:

1. dach skośny - Classic 032, Classic 039, Unifit 036, Unifit 039
2. strop wewnętrzny - Classic 032, Classic 044
3. fasada wentylowana - TP 116, TP 435 B, TP 425 B, TP 415



\* proponowane rodzaje styropianu w zależności od miejsca zastosowania

1. białostopowy (w tym na gruncie) - Termo Organika dach - podłoga
2. dach / stropodach - Termo Organika dach - podłoga
3. ściany zewnętrzne - Termo Organika fasada
4. fundamenty - Termo Organika fundament

\*\*\* proponowane rodzaje pokrycia dachowego

1. "Dachówka ceramiczna Ceatrol"
2. "Dachówka ceramiczna Eurotop"
3. Blachodachówka
4. Blacha płaska, łączona listwowo
5. Ciepły blachodach

\*\*\*\* kompletny system ociepleń Termo Organika

\*\*\*\*\* deska elewacyjna Ceatrol

\*\*\*\*\* w razie zmiany materiału np. na styropian lub wełnę mineralną grubość ocieplenia dostosować do obowiązujących przepisów

\*\* proponowana wełna mineralna/izolacja w zależności od miejsca zastosowania:

1. dach skośny - Classic 032, Classic 039, Unifit 036, Unifit 039
2. strop wewnętrzny - Classic 032, Classic 044
3. fasada wentylowana - TP 116, TP 435 B, TP 425 B, TP 415

\* proponowane rodzaje styropianu w zależności od miejsca zastosowania

1. białostopowy (w tym na gruncie) - Termo Organika dach - podłoga
2. dach / stropodach - Termo Organika dach - podłoga
3. ściany zewnętrzne - Termo Organika fasada
4. fundamenty - Termo Organika fundament

\*\*\* proponowane rodzaje pokrycia dachowego

1. "Dachówka ceramiczna Ceatrol"
2. "Dachówka ceramiczna Eurotop"
3. Blachodachówka
4. Blacha płaska, łączona listwowo
5. Ciepły blachodach

\*\*\*\* kompletny system ociepleń Termo Organika

\*\*\*\*\* deska elewacyjna Ceatrol

\*\*\*\*\* w razie zmiany materiału np. na styropian lub wełnę mineralną grubość ocieplenia dostosować do obowiązujących przepisów

\*\* proponowana wełna mineralna/izolacja w zależności od miejsca zastosowania:

1. dach skośny - Classic 032, Classic 039, Unifit 036, Unifit 039
2. strop wewnętrzny - Classic 032, Classic 044
3. fasada wentylowana - TP 116, TP 435 B, TP 425 B, TP 415

**przekrój A-A**

6	12.0 pianka poliuretanowa***** + tynk cienkopow.****
	24.0 ściana z bloczków gazobetonowych kl. 500
	tynk
1	2.0 posadzka - panele drewn.
	7.0 szlichta z gładzią zbr. siatka #6co15
	10.0 styropian*
	folia PE 3x0,3 mm
	15.0 podkład chude betonowy B7,5
	piasek zagęszczony do głębokości
	gruntu rodzimego.
2	2.0 Terakota na zaprawie klejowej
	10.0 Płyta betonowa z gładzią B15 (w garażu
	spadek 1,5%), zbrojona siatką o 6 co 15 cm
	Folia przeciwwilgociowa PE 3x0,3 mm
	13.0 Podkład betonowy
	Piasek zagęszczony
	(do poziomu gruntu rodzimego)

**przekrój A-A**

7	6.0 Kostka betonowa
	2.0 Piasek
	15.0 Podkład betonowy B10
	Grunt rodzimy
2	2.0 Terakota na zaprawie klejowej
	10.0 Płyta betonowa z gładzią B15 (w garażu
	spadek 1,5%), zbrojona siatką o 6 co 15 cm
	Folia przeciwwilgociowa PE 3x0,3 mm
	13.0 Podkład betonowy
	Piasek zagęszczony
	(do poziomu gruntu rodzimego)

**przekrój A-A**

3	4.0 Drewno egzotyczne
	6.0 Belki drewniane
	10.0 Płyta betonowa
	Folia przeciwwilgociowa PE 3x0,3 mm
	15.0 Podkład betonowy
	Piasek zagęszczony
	(do poziomu gruntu rodzimego)

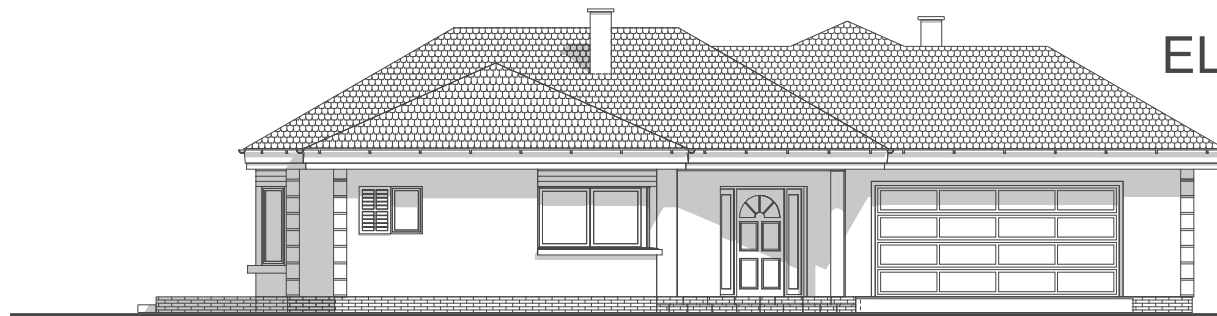
**przekrój A-A**

8	1.5 Wyładnia dywanowa
	3.6 2 x płyta OSB 18 mm
	5.0łaty drewniane 4x5cm/wełna** 5cm
	22.0 Pas dolny wiązara dachowego 22,0x4,5
	/22 cm wełna**
	3.0 Stelaż stalowy do montażu płyt G-K/wełna** 3cm
	Folia parozizolacyjna
	1.2 Płyta G-K
4	22.0 Pas dolny wiązara dachowego 22,0x4,5
	/20x10 cm wełna** + pusztka
	3.0 Stelaż stalowy do montażu płyt G-K
	Folia parozizolacyjna
	1.2 Płyta G-K

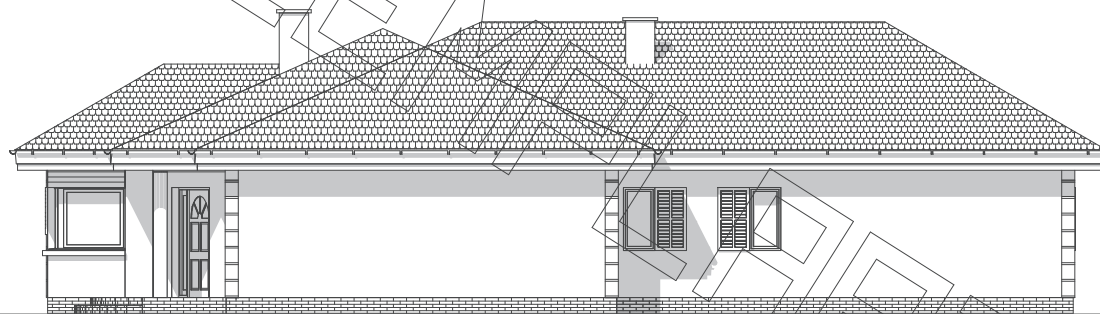
**przekrój A-A**

9	5.0 Dachówka ceramiczna***
	5.0 Kontrłaty 2,5 x 5,0
	Folia wiatrochlonna
	22.0 Pas górny wiązara dachowego 22,0x4,5

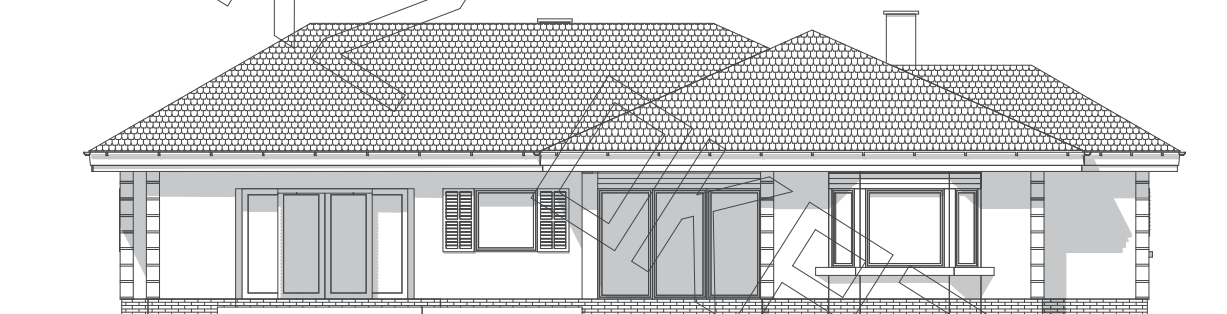
# ELEWACJE



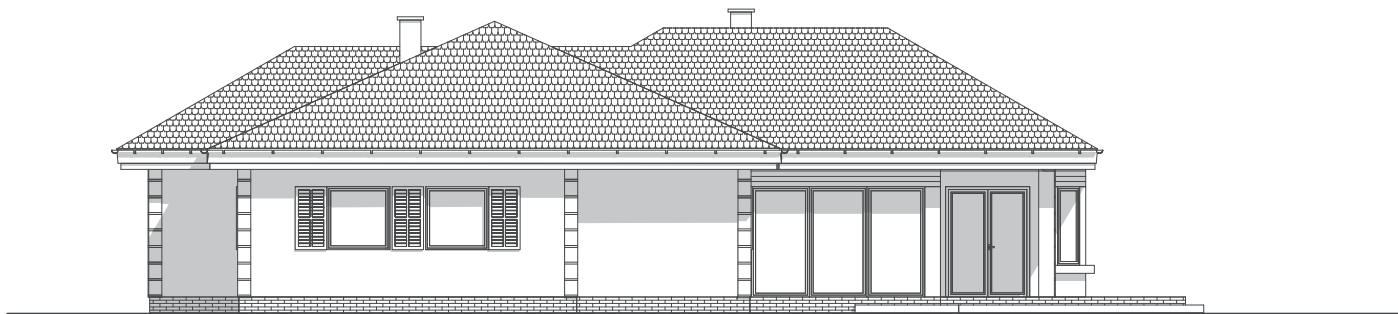
elewacja frontowa :



elewacja boczna :



elewacja ogrodowa :



elewacja tylna ogrodowa :