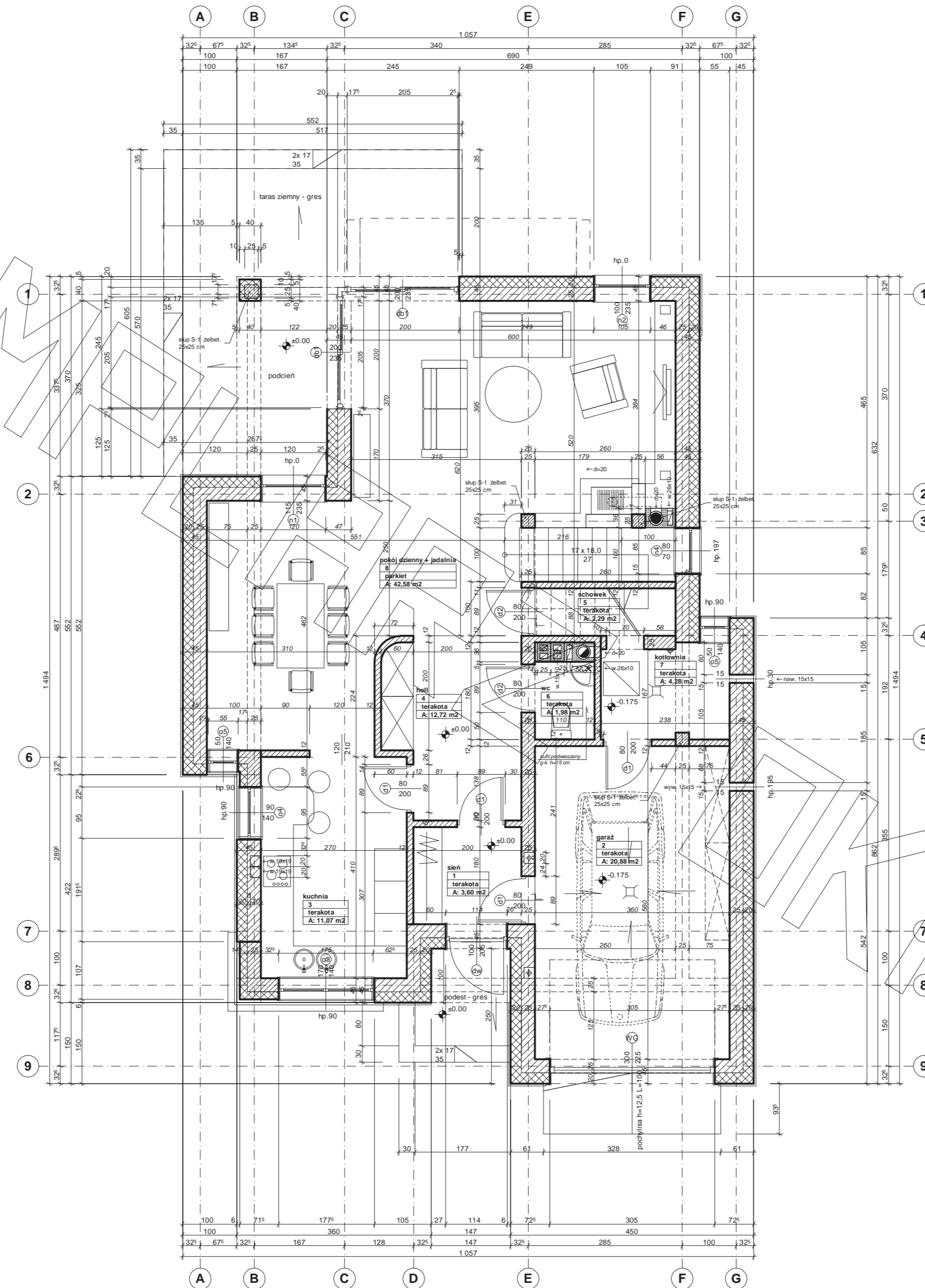
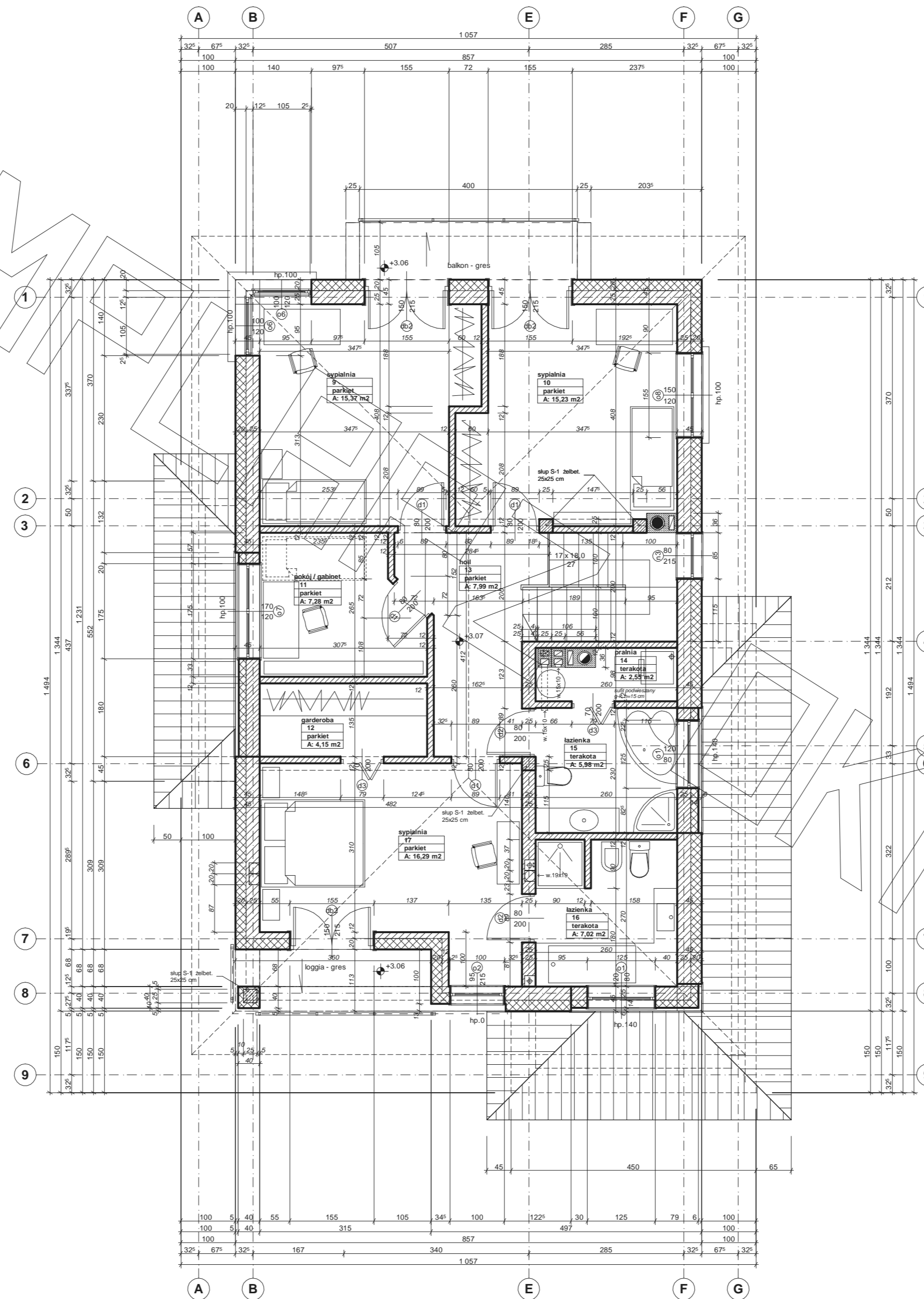


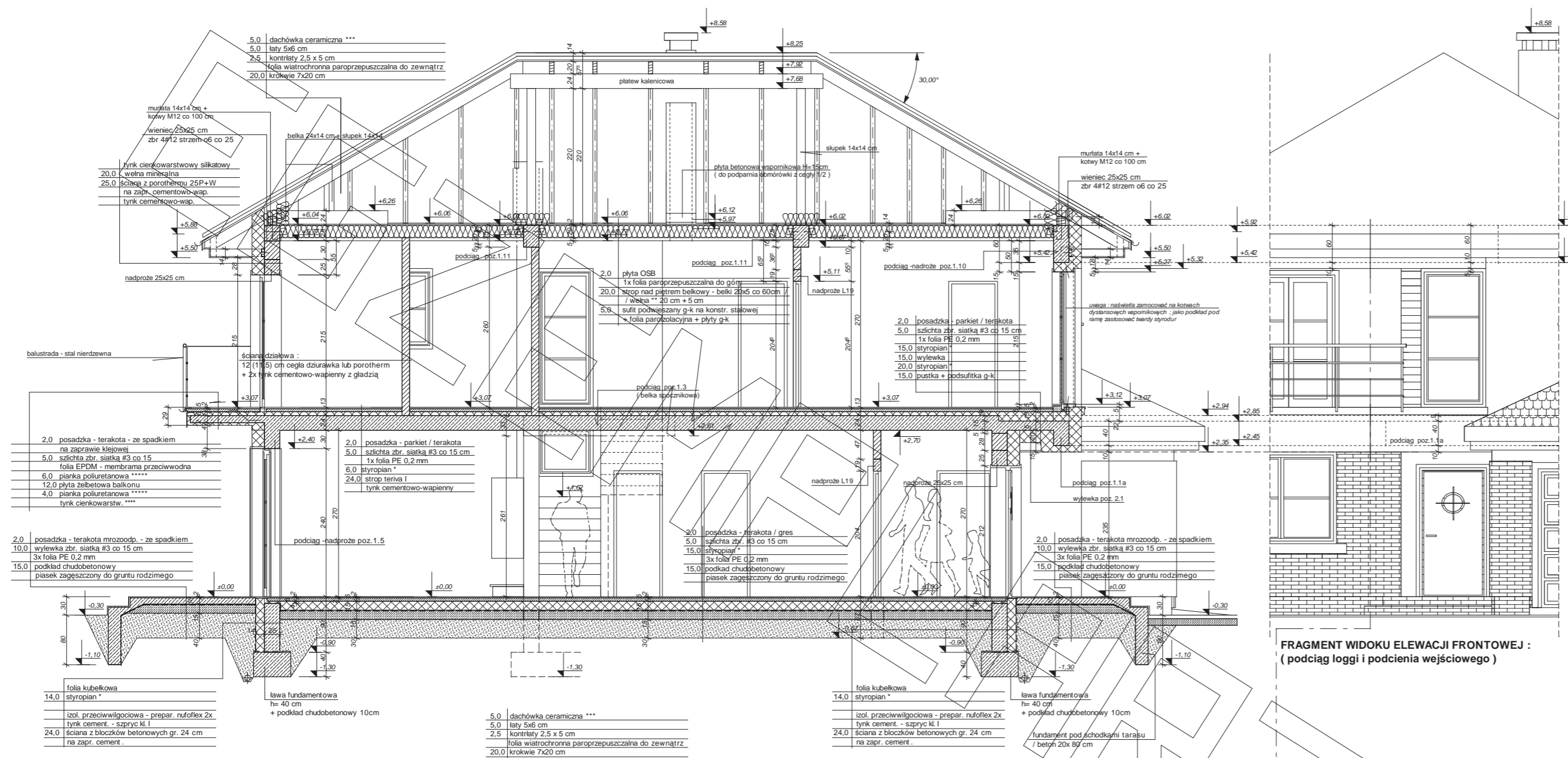
# RZUT PARTERU



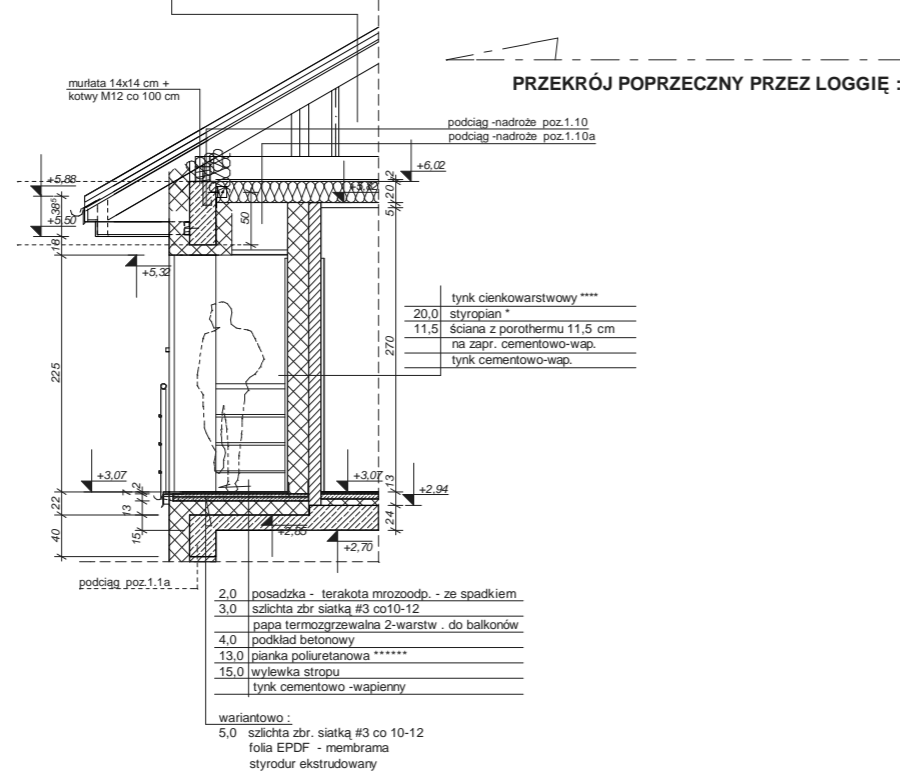
# RZUT PIĘTRA



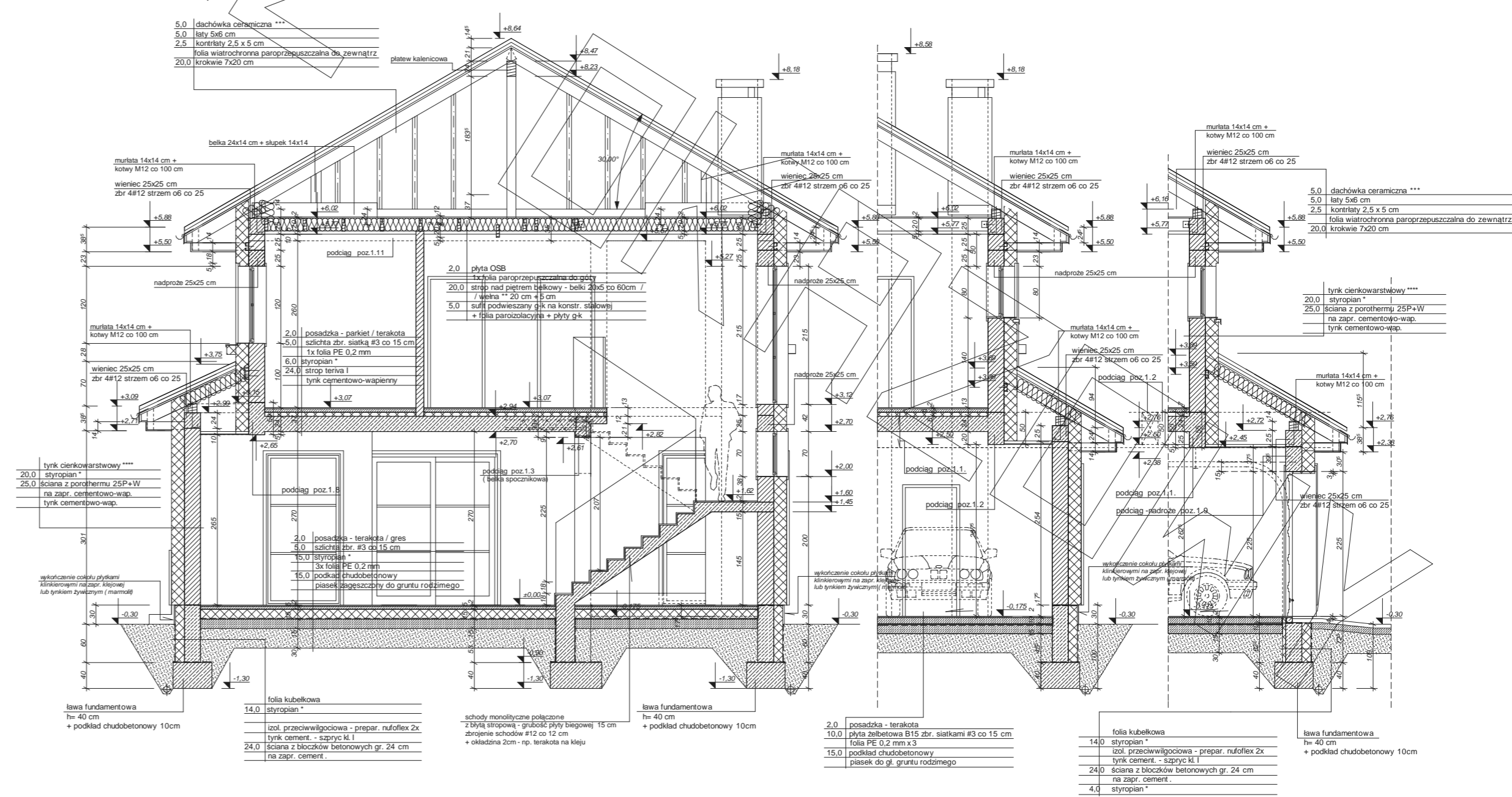
# PRZEKRÓJ



PRZEKRÓJ PODŁUŻNY PRZEZ BUDYNEK - PRZEZ KALENICĘ, MIĘDZY OSIAMI C I D :



PRZEKRÓJ POPRZECZNY PRZEZ LOGGIĘ :



PRZEKRÓJ POPRZECZNY (PRZEZ KLATKĘ SCHODOWĄ) :

FRAGMENT PRZEKROJU POPRZECZNEGO (PRZEZ GARAŻ) :

FRAGMENT PRZEKROJU PODŁUŻNEGO (PRZEZ BRAMĘ GARAŻU) :

- \* proponowane rodzaje styropianu w zależności od miejsca zastosowania:
1. balkon/podłoga (w tym na gruncie) - "Termo Organika dach - podłoga"
  2. dach / stropodach - "Termo Organika dach - podłoga"
  3. ściany zewnętrzne - "Termo Organika fasada"
  4. fundamenty - "Termo Organika fundament"
- \*\* proponowana wełna mineralna/szkłana w zależności od miejsca zastosowania:
- "Wełna Krauf Insulation w Ecose Technology"
1. dach skośny - Classic 03S; Classic 03S; Unifit 03S; Unifit 039
  2. strop drewniany - Classic 03S; Classic 03S; Classic 044
  3. fasada wentylowana - TP 116; TP 435 B; TP 425 B; TPM 135

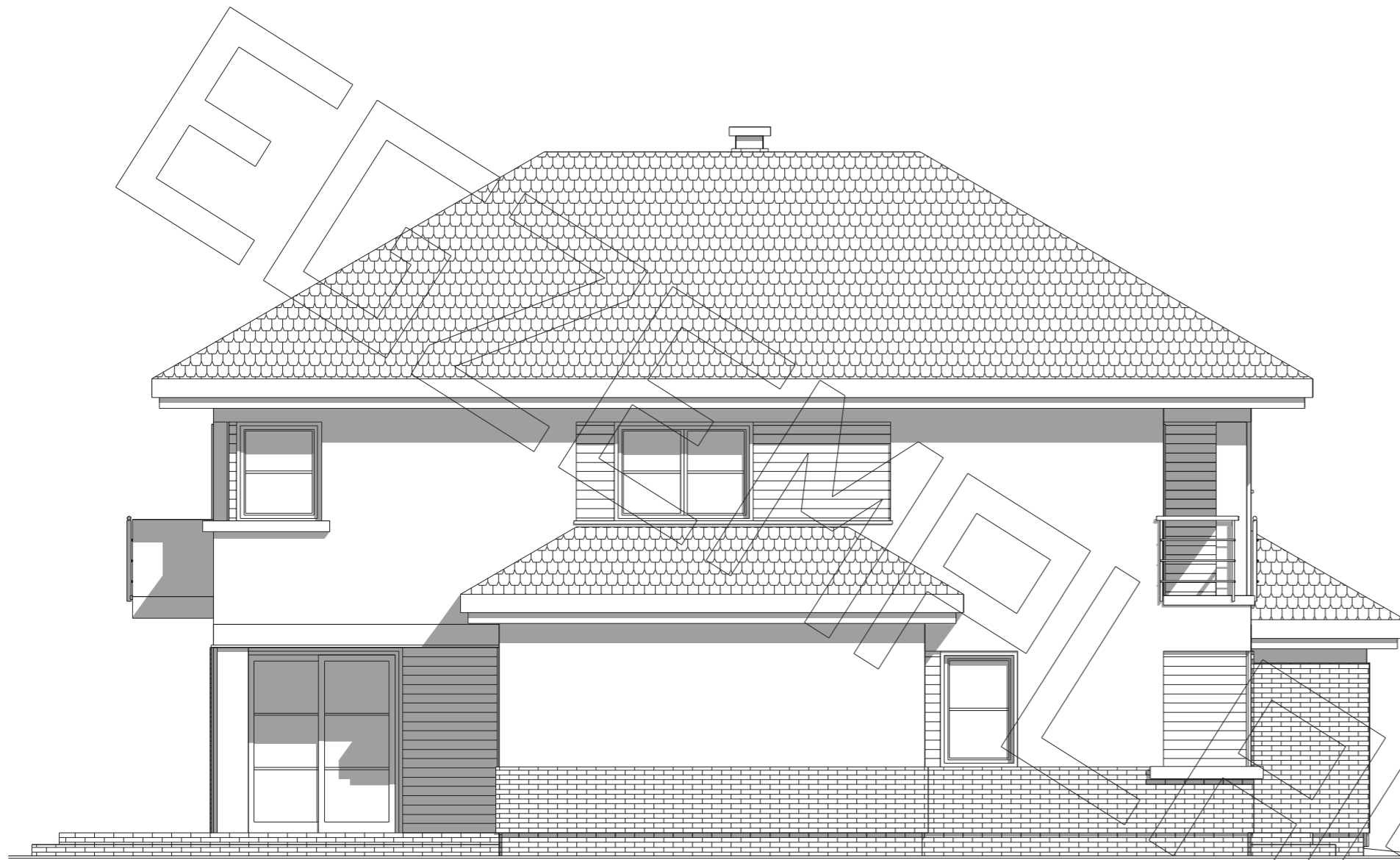
\*\*\* proponowane rodzaje pokrycia dachowego

1. "Dachówka ceramiczna Creator"
2. "Dachówka cementowa Euronit"
3. Blachodachówka
4. Blacha płaska, łączona listwami
5. Gont bitumiczny

\*\*\*\* kompletny system ociepleń Termo Organika

\*\*\*\*\* deska elewacyjna Cedral

\*\*\*\*\* w razie zmiany materiału np. na styropian lub wełnę mineralną grubość ocieplenia dostosować do obowiązujących przepisów



elewacja boczna :



elewacja boczna :



elewacja frontowa :



elewacja tylna - ogrodowa :