

- 18.0 belki drewniane 5x18 cm
- 1.0 wełna " 20 cm + 5 cm "
- 5.0 łańki podwieszony g-k na konsolach stalowych
- folia paroz izolacyjna + płyty g-k
- 5.0 posadzka ceramiczna **** / Blachy ławkowane - Planja Emka Click
- 5.0 płyty 2x2 m
- 2.5 korytka 2 x 5 x 5 cm
- 2.0 folia izolacyjna
- 20.0 przewyższenie nad poziomem dachu
- 5.0 przewyższenie wełny " 25 cm / 20 / 5 cm "
- 5.0 płyty g-k na stalowych słupkach
- paroz izolacyjna + wełna
- wełna 14x14 cm
- wełna M12 co 10x20 cm
- wieszak 25x25
- 18.0 obruszenie
- 25.0 ściana z porothermu ZSP+W
- na zapr. cementowo-wap.
- tylnik cementowo-wap.

- 2.0 posadzka keramika/włók dywan.
- 5.0 szpilka zbr. #3 co 15 cm
- 1x folia PE 0,2 x 3
- 5.0 styropian *
- 24.0 ściana ławki
- tylnik cement-wapienny

- 18.0 obruszenie
- 25.0 ściana z porothermu ZSP+W
- na zapr. cementowo-wap.
- tylnik cementowo-wap.
- 18.0 obruszenie
- 25.0 ściana z porothermu ZSP+W
- na zapr. cementowo-wap.
- tylnik cementowo-wap.

- 15.0 styropian *
- izol. przeciwwilgociowa - prepar. nuflex 2x
- tylnik cement. - szpary k.l.
- 54.0 ściana z bloczków betonowych gr. 24 cm
- na zapr. cement.

- 2.0 posadzka
- 7.0 szpilka zbr. #3 co 15 cm
- 18.0 styropian *
- 1x folia PE 0,2 mm
- 15.0 podkład chudobetonowy
- piasek zagęszczony do gruntu rodzimego

- ławka fundamentowa
- h=35 cm
- + podkład chudobetonowy 10cm
- 2.0 posadzka
- 7.0 szpilka zbr. #3 co 15 cm
- 18.0 styropian *
- 1x folia PE 0,2 mm
- 15.0 podkład chudobetonowy
- piasek zagęszczony do gruntu rodzimego

- ławka fundamentowa
- h=35 cm
- + podkład chudobetonowy 10cm
- 15.0 styropian *
- izol. przeciwwilgociowa - prepar. nuflex 2x
- tylnik cement. - szpary k.l.
- 24.0 ściana z bloczków betonowych gr. 24 cm
- na zapr. cement.

- wykończenie cokołu płytkami
- klinkierowymi na zapr. klejową
- lub tylnikami żywicznymi (masmut)
- folia tubelkowa
- 15.0 styropian *
- izol. przeciwwilgociowa - prepar. nuflex 2x
- tylnik cement. - szpary k.l.
- 24.0 ściana z bloczków betonowych gr. 24 cm
- na zapr. cement.

- * proponowane rodzaje styropianu w zależności od miejsca zastosowania:
1. balkon/podłoga (w tym na gruncie) - "Termo Organika dach - podłoga"
 2. dach / stropodach - "Termo Organika dach - podłoga"
 3. ściany zewnętrzne - "Termo Organika fasada"
 4. fundamenty - "Termo Organika fundament"

- *** proponowane rodzaje pokrycia dachowego (w projekcie przyjęto obciążenie dachówką ceramiczną):
1. "Dachówka ceramiczna Creator"
 2. "Dachówka cementowa Euronit"
 3. Blacha dachówka
 4. Blacha płaska, łączona listwami

- **** kompletny system ociepleń Termo Organika
- **** deska elewacyjna Cedral
- ***** w razie zmiany materiału np. na styropian lub wełnę mineralną grubość ocieplenia dostosować do obowiązujących przepisów

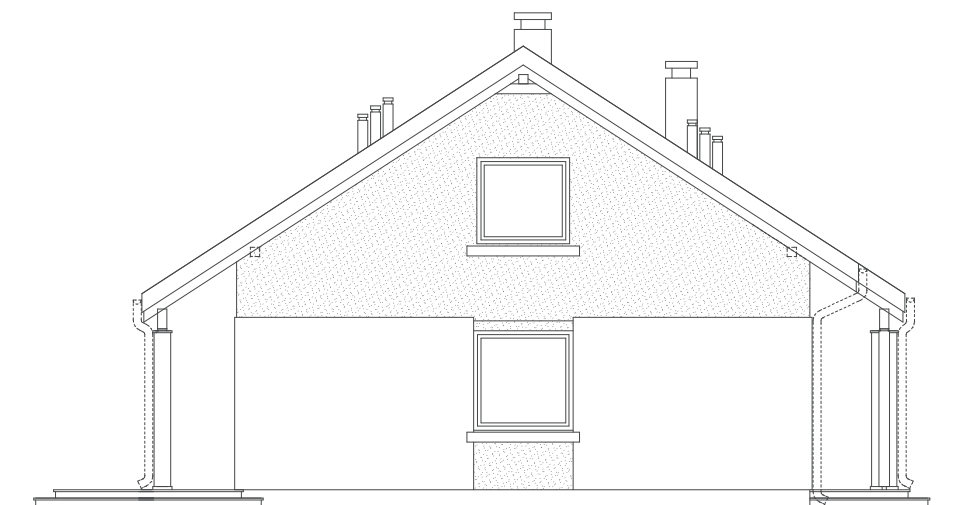
ELEWACJE



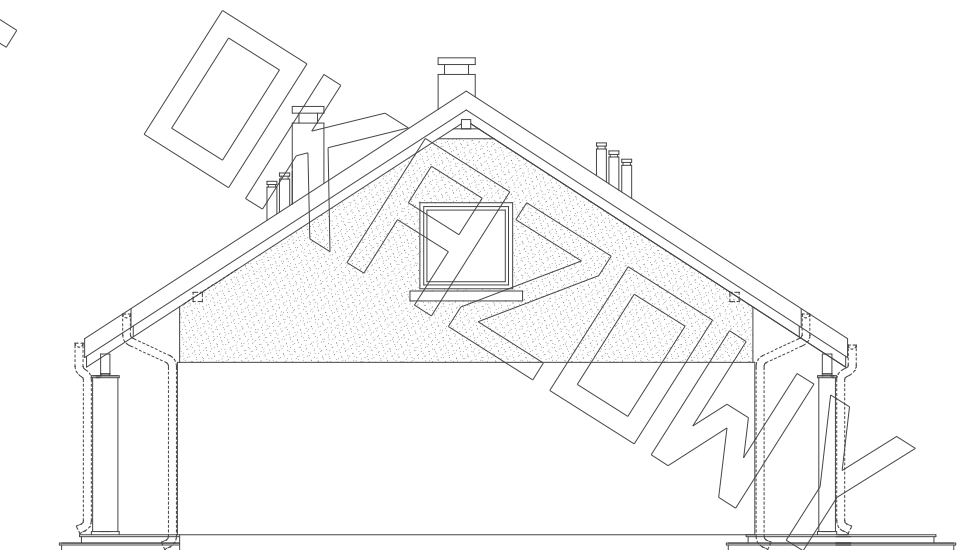
Elewacja ogrodowa :



Elewacja frontowa :



Elewacja boczna :



Elewacja boczna :