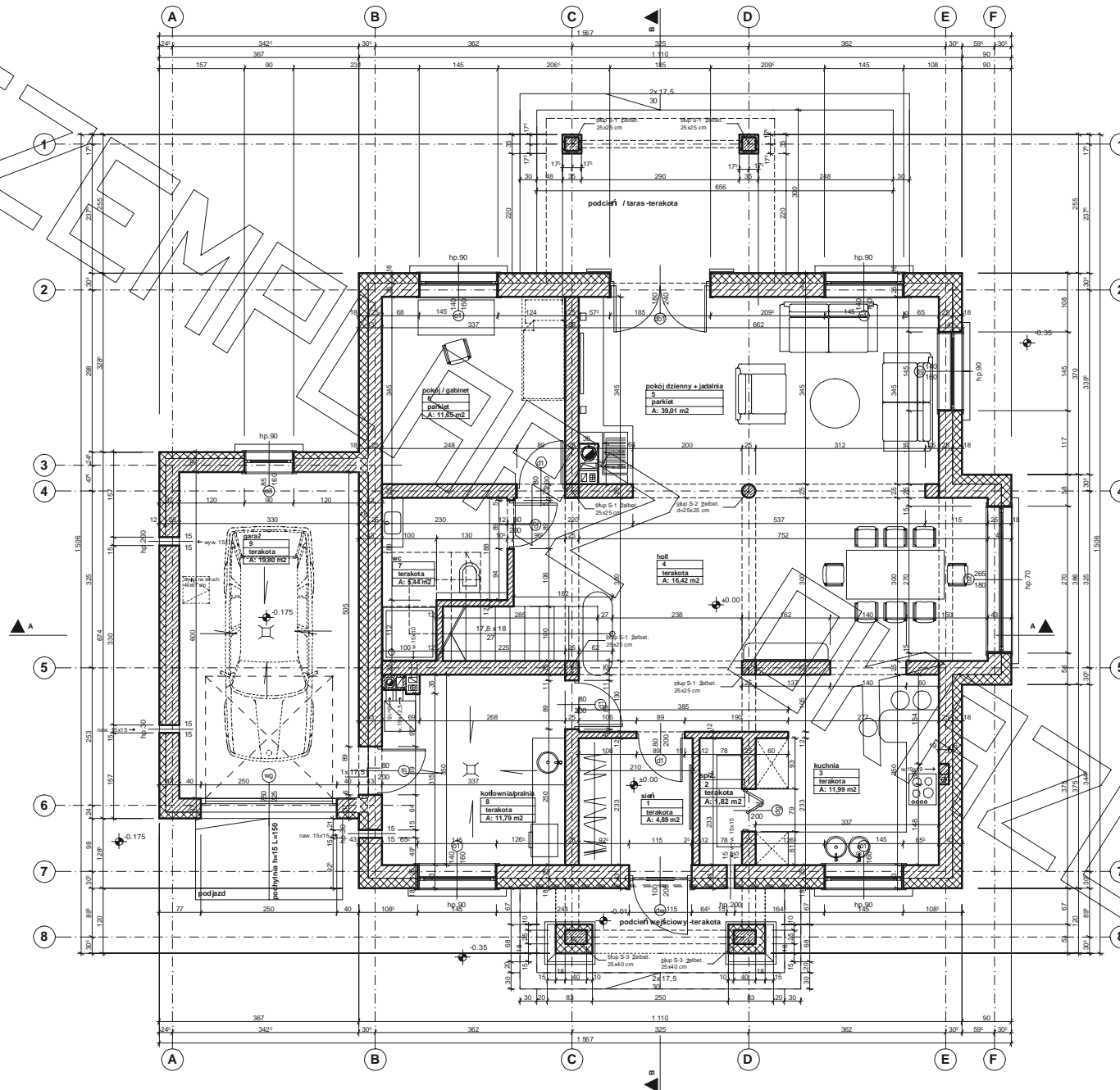
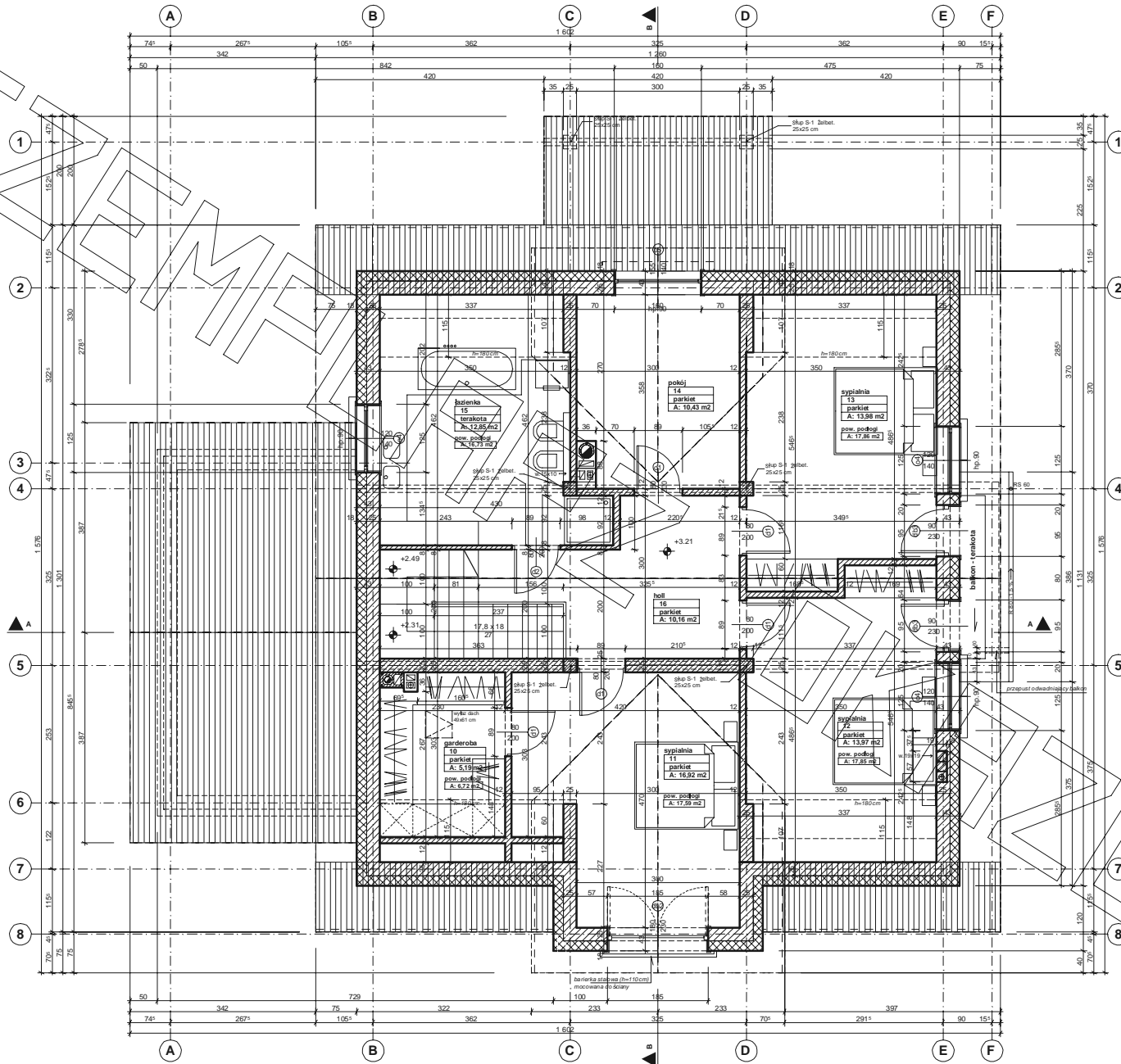
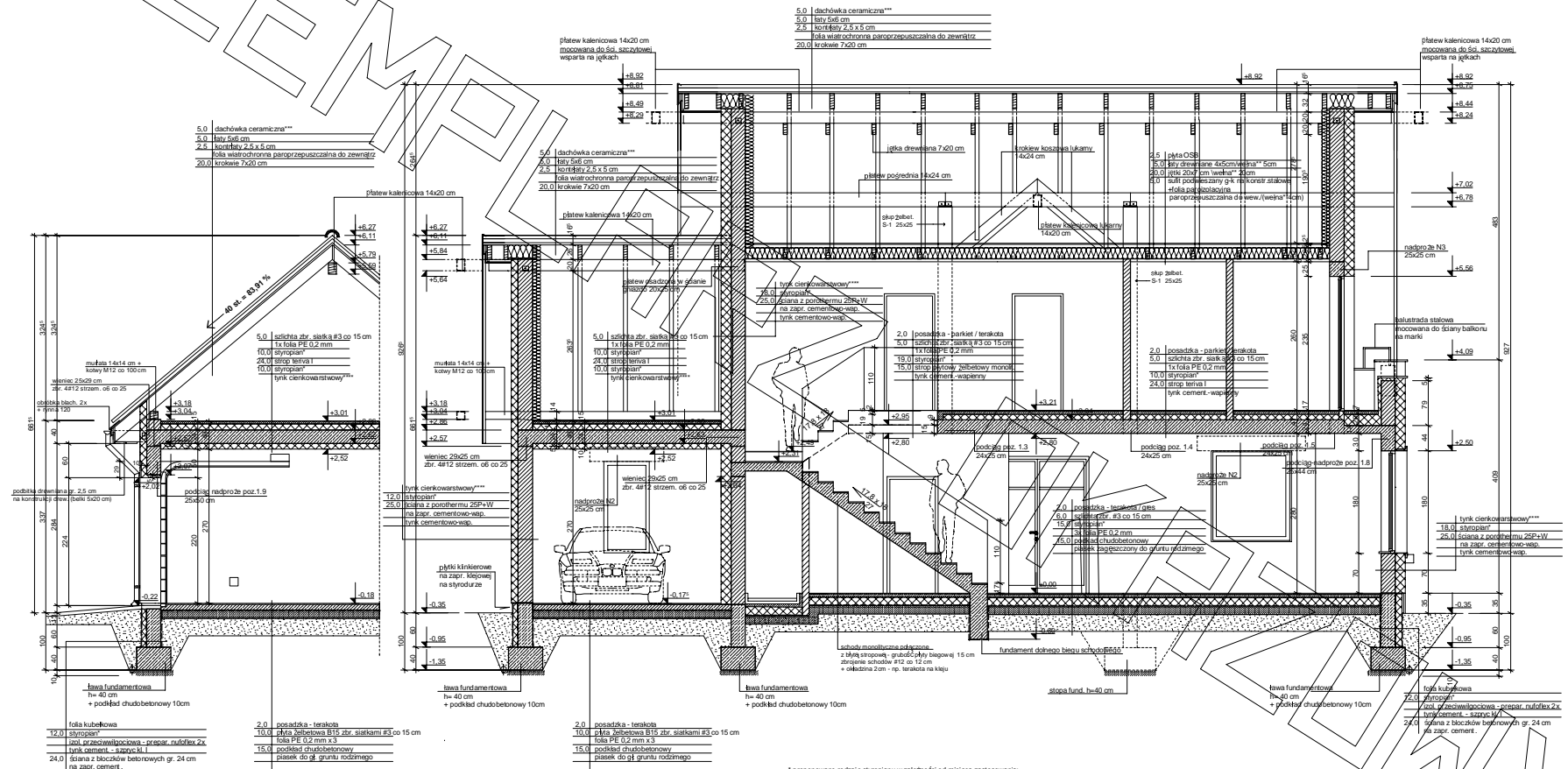
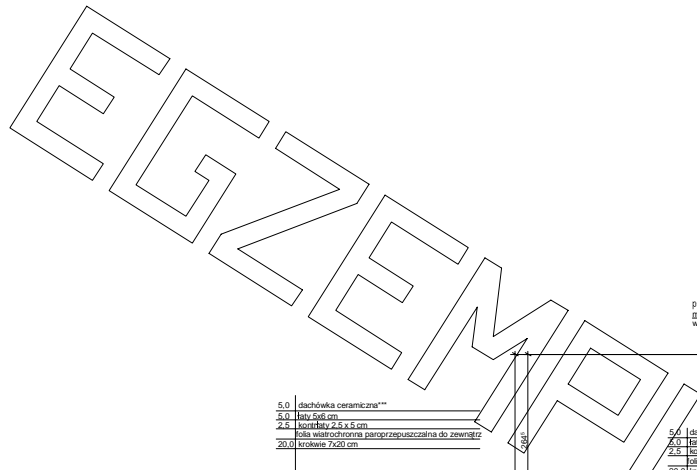


# RZUT PARTERU







- folia kubełkowa
- 12,0 styropian\*
- 12,0 siatka zbrojeniowa B15 zbr. siatkami #3 co 15 cm
- 15,0 podkład chudo betonowy
- 24,0 ślana z bloków betonowych gr. 24 cm na zapr. cement.

- 2,0 posadzka - terakota
- 10,0 płyta żelbetowa B15 zbr. siatkami #3 co 15 cm
- 10,0 folia PE 0,2 mm x 3
- 15,0 podkład chudo betonowy
- piasek do gł. gruntu rodzimego

- 2,0 posadzka - terakota
- 10,0 płyta żelbetowa B15 zbr. siatkami #3 co 15 cm
- 10,0 folia PE 0,2 mm x 3
- 15,0 podkład chudo betonowy
- piasek do gł. gruntu rodzimego

- 18,0 styropian\*
- 25,0 ślana z porobitemu ZSP-W
- 24,0 siatka zbrojeniowa B15 zbr. siatkami #3 co 15 cm
- 24,0 siatka z bloków betonowych gr. 24 cm na zapr. cement.

przekrój przez wrota garażowe

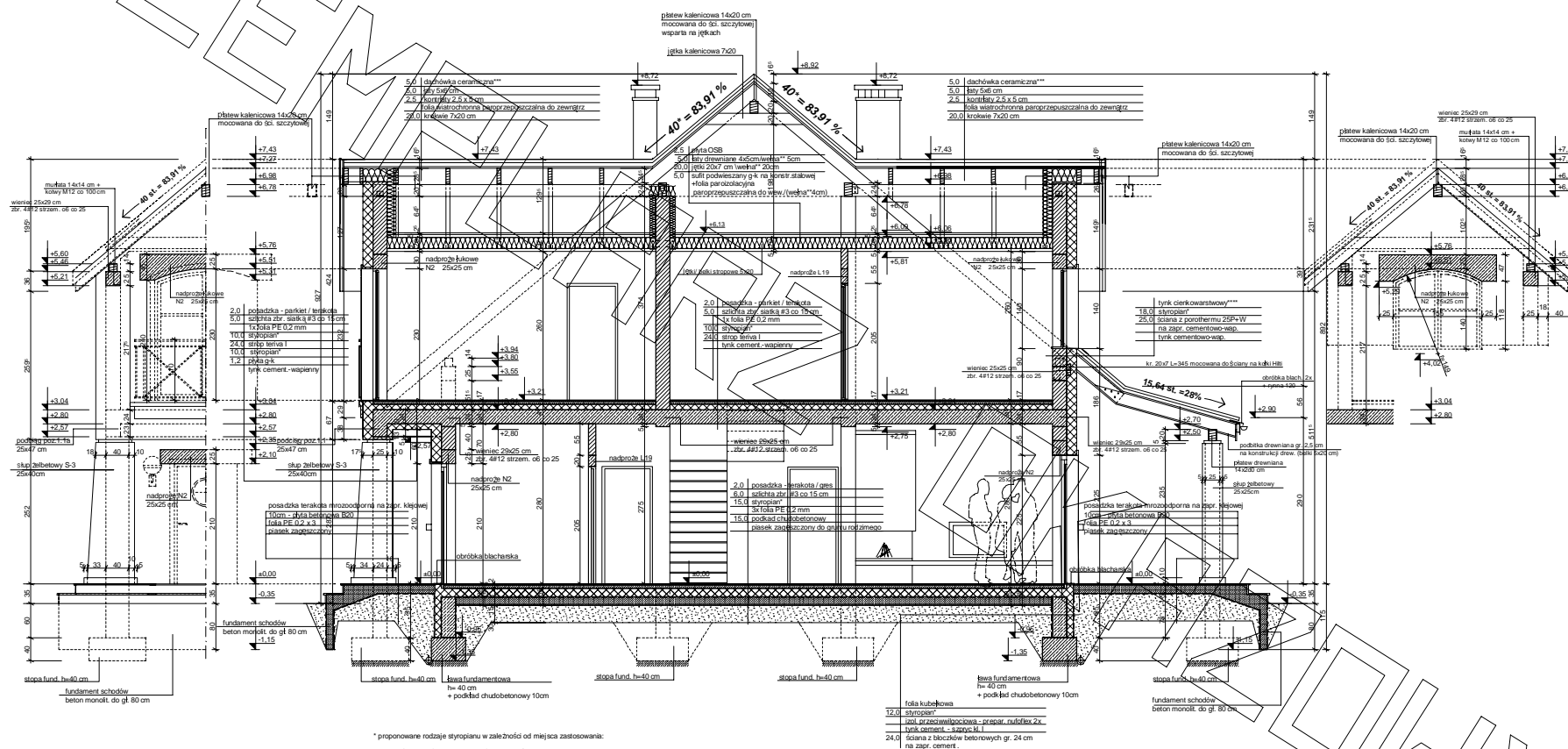
przekrój podłużny A-A

- \* proponowane rodzaje styropianu w zależności od miejsca zastosowania
1. balkon/podłoga (w tym na gruncie) - "Termo Organika dach - podłoga"
  2. dach / stropodach - "Termo Organika dach - podłoga"
  3. ściany zewnętrzne - "Termo Organika fasada"
  4. fundamenty - "Termo Organika fundament"

- dla budynków o podwyższonej energooszczędności
1. balkon/podłoga (w tym na gruncie) - "Termo Organika Termonium dach - podłoga"
  2. ściany zewnętrzne - "Termo Organika Termonium Plus fasada"
  3. fundamenty - "Termo Organika Termonium fundament"

- \*\* proponowana wężka mineralna/szkłana w zależności od miejsca zastosowania
- "Węzka Kraut Iteplast w Ecose Technology"
1. dach/okrycie - Classic 032, Classic 039, Unifit 035, Unifit 039
  2. strop drewniany - Classic 039, Classic 044
  3. fasada wentylowana - TP 116; TP 435 B; TP 425 B; TPM 135

- \*\*\* proponowane rodzaje pokrycia dachowego
1. "Dachówka ceramiczna Creator"
  2. "Dachówka ceramiczna Euroton"
  3. Blacha dachowa
  4. Blacha płaska, hegnona Istowo
  5. Gont bitumiczny
- \*\*\*\* komplety system ociepleni Termo Organika
- \*\*\*\*\* deska elewacyjna Central



przekrój poprzeczny B-B

\* proponowane rodzaje styropianu w zależności od miejsca zastosowania:

1. balkon/podłoga (w tym na gruncie) - "Termo Organika dach - podłoga"
2. dachy / stropodachy - "Termo Organika dach - podłoga"
3. ściany zewnętrzne - "Termo Organika fasada"
4. fundamenty - "Termo Organika fundament"

dla budynków o podwyższonej energooszczędności:

1. balkon/podłoga (w tym na gruncie) - "Termo Organika Termonium dach - podłoga"
2. ściany zewnętrzne - "Termo Organika Termonium Plus fasada"
3. fundamenty - "Termo Organika Termonium fundament"

\*\* proponowana wełna mineralna/szklana w zależności od miejsca zastosowania:

- "Wełna Krauf Insulation w Ecoze Technology"
1. dach skośny - Classic 032, Classic 039, UniFit 035, UniFit 039
  2. strop drewniany - Classic 039, Classic 044
  3. fasada wertykalna - TP 116 ; TP 435 B, TP 425 B ; TPM 135

\*\*\* proponowane rodzaje pokrycia dachowego

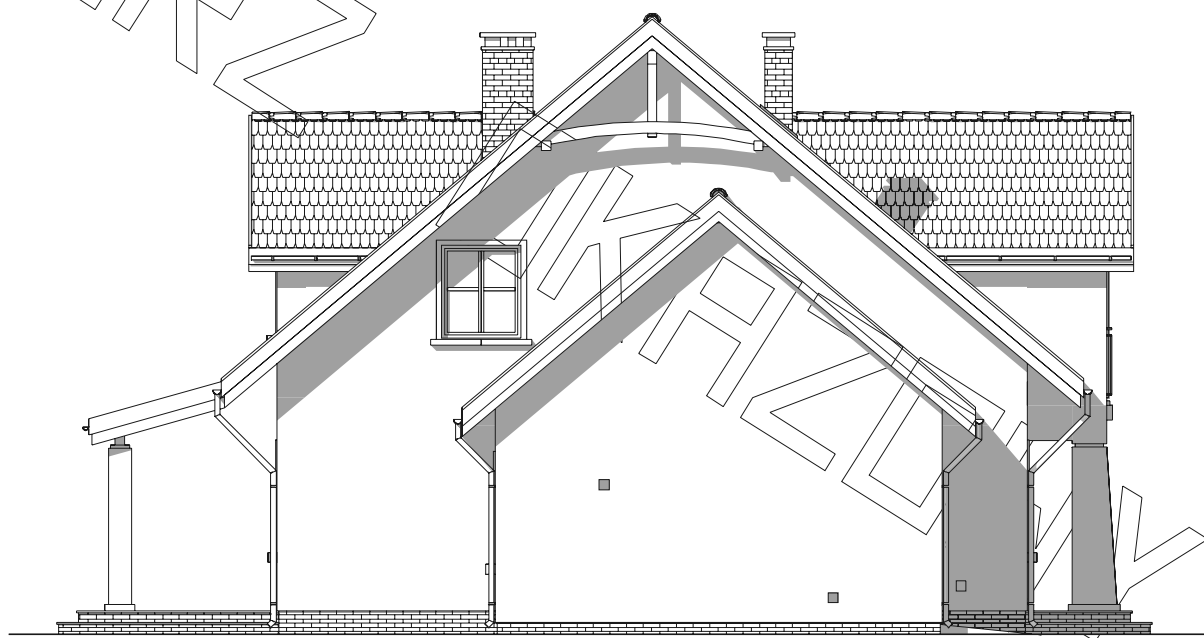
1. "Dachówka ceramiczna Creator"
2. Dachówka cementowa Euron"
3. Blacha-dachówka
4. Blacha płaska, łączona listwowo
5. Gont bitumiczny

\*\*\*\* kompletny system ociepleń Termo Organika

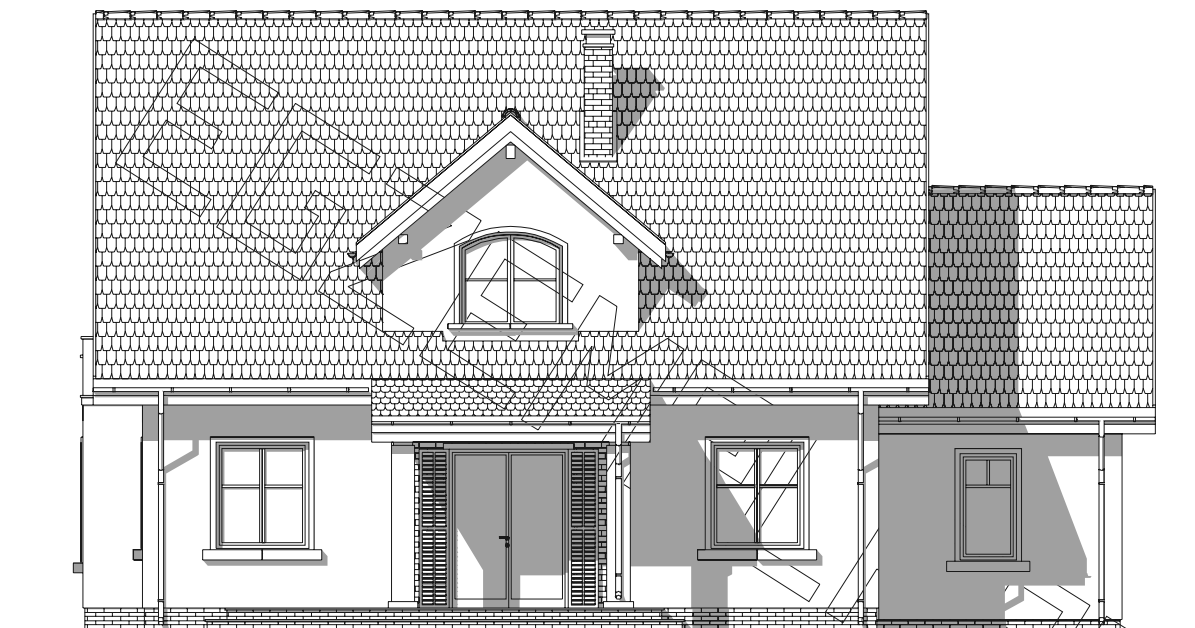
- \*\*\*\* deska elewacyjna Cedral



elewacja frontowa :



elewacja boczna :



elewacja ogrodowa :



elewacja boczna :