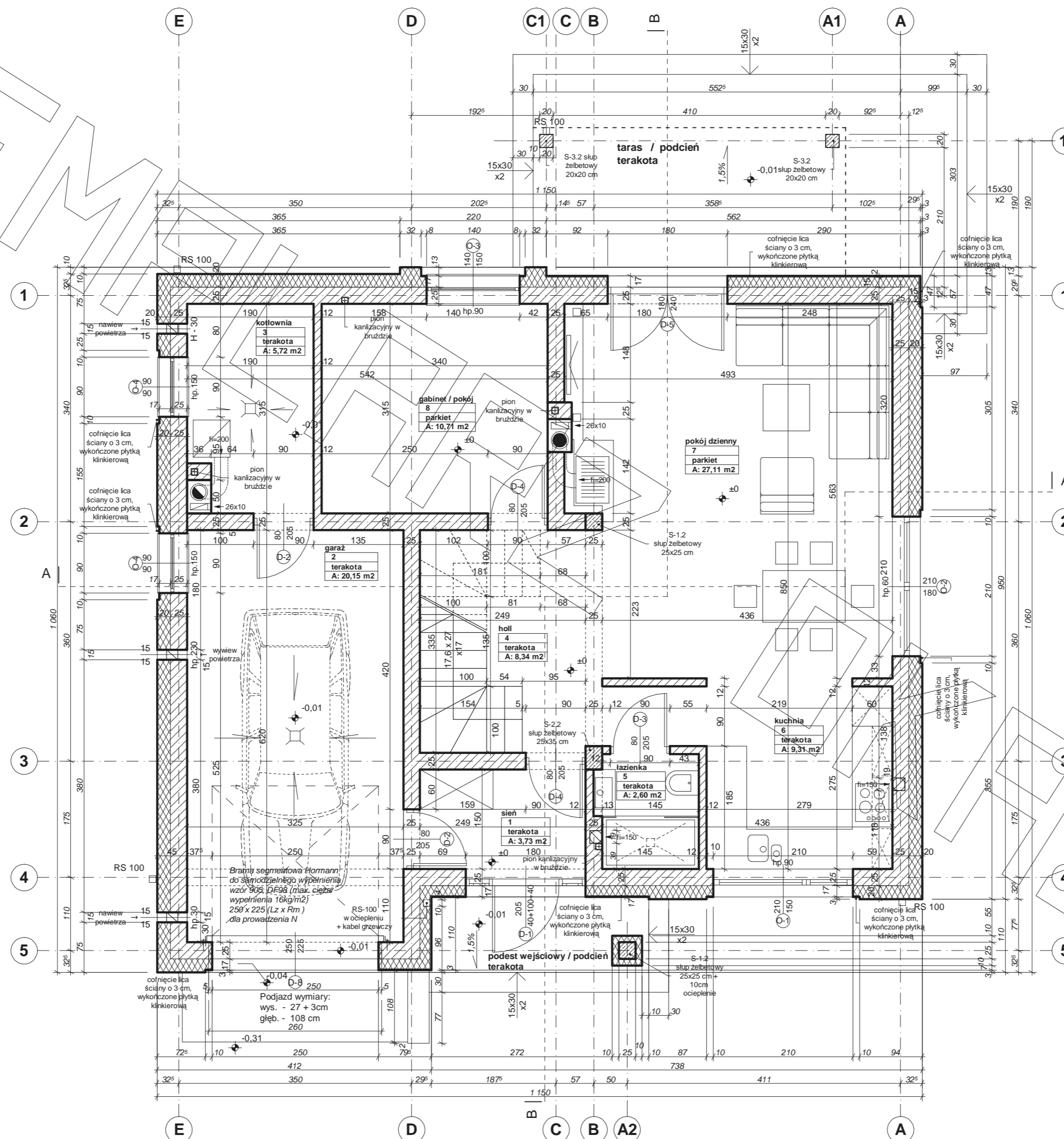
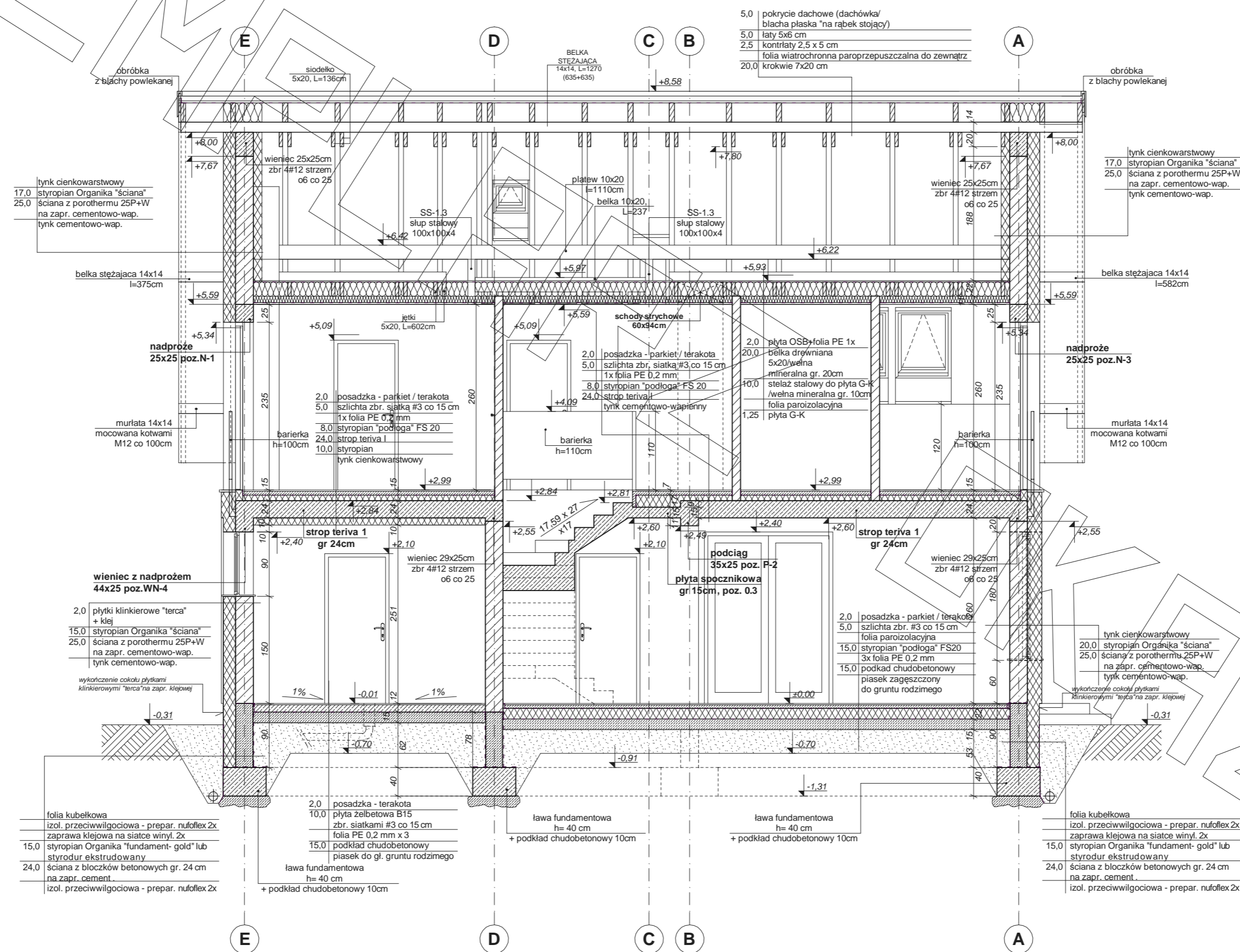


RZUT PARTERU



- uwagi :
- wymiary otworu bramy garażowej 260x230cm
 - bramę garażową montować wewnątrz pomieszczenia za pomocą kotew dystansowych
 - gily otworu bramy garażowej docięcić styropianem gr. 5cm
 - w przypadku montażu innej bramy garażowej dostosować wielkość otworu i sposób montażu do wymogów producenta

RZUT PIĘTRA



UWAGA

WARIANTOWO ELEWACJE ZEWNĘTRZNE ŚCIAN Poddasza zaprojektowano JAKO FASADY (nieetykietowane). W przypadku wykonania fasady poddasza jako nieetykietowanej zlicować ją ze ścianą parteru System wykonania:

- Płyty fasadowe z włókocementu
- fasada gładka - "Cerberoad"
- (Granpol: www.prodema.pl)
- Fasady włókocementowe wykonywać zgodnie z zaleceniami i technologią producenta.
- Przy wykonywaniu fasady w systemach równoważnych - dostosować konstrukcję

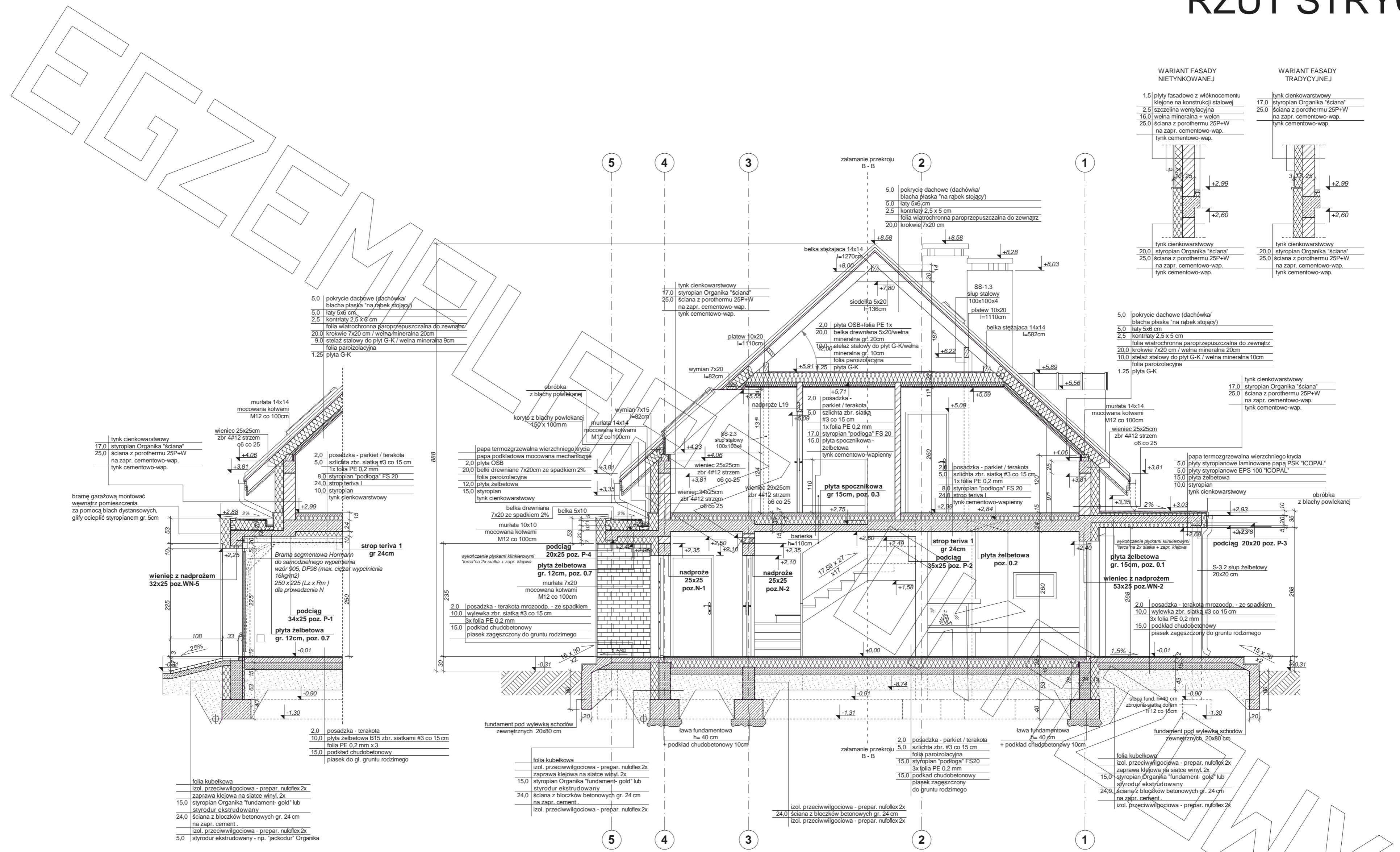
WARIANT FASADY NIETYKIEWANEJ

1,5 płyty fasadowe z włókocementu klejone na konstrukcji stalowej
2,5 szczelina wentylacyjna
16,0 wełna mineralna + welon
25,0 ściana z porothermu 25P+W na zapr. cementowo-wap.
tynk cementowo-wap.

WARIANT FASADY TRADYCYJNEJ

tynk cienkowarstwowy
17,0 styropian Organika "ściana"
25,0 ściana z porothermu 25P+W na zapr. cementowo-wap.
tynk cementowo-wap.

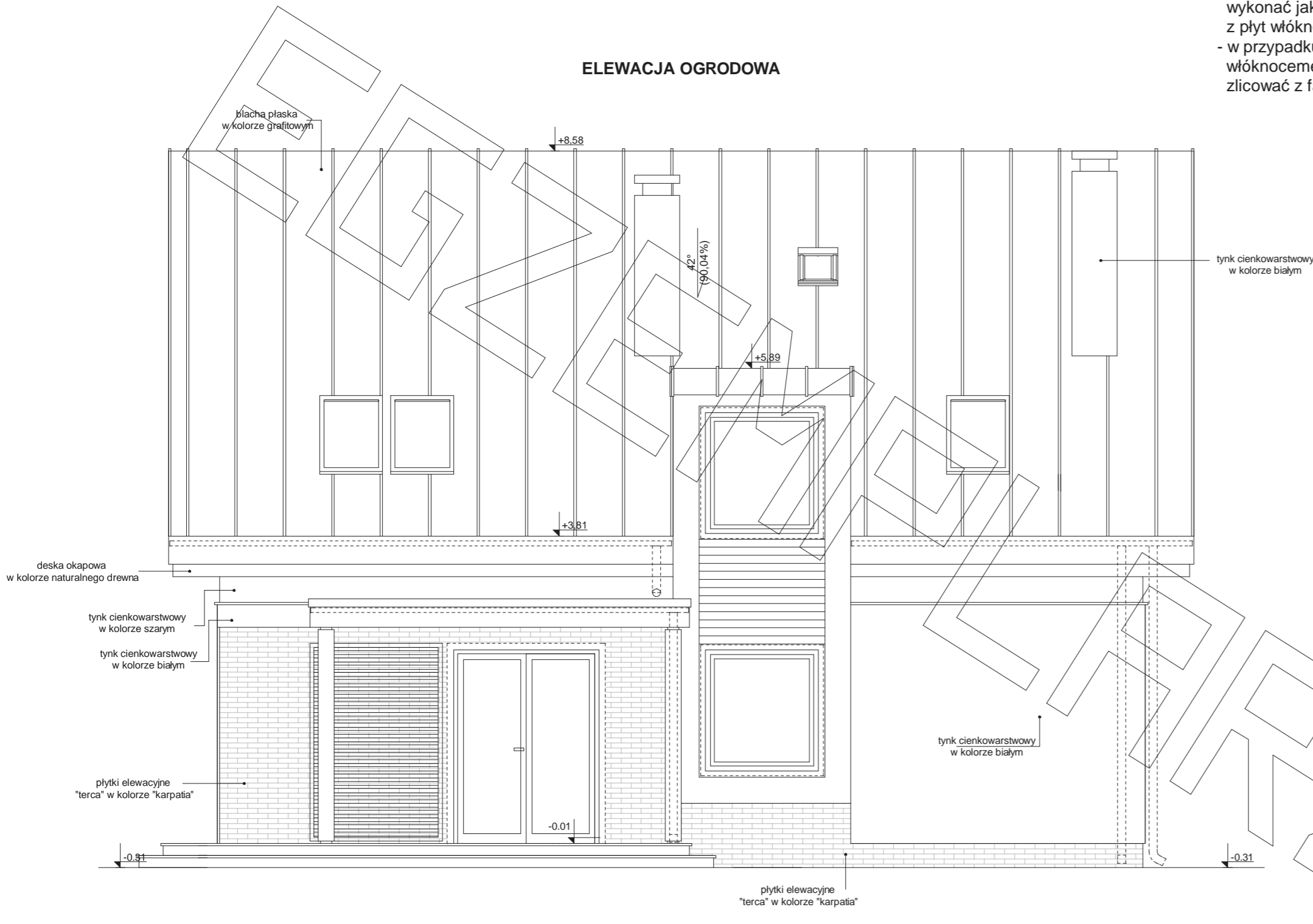
RZUT STRYCHU



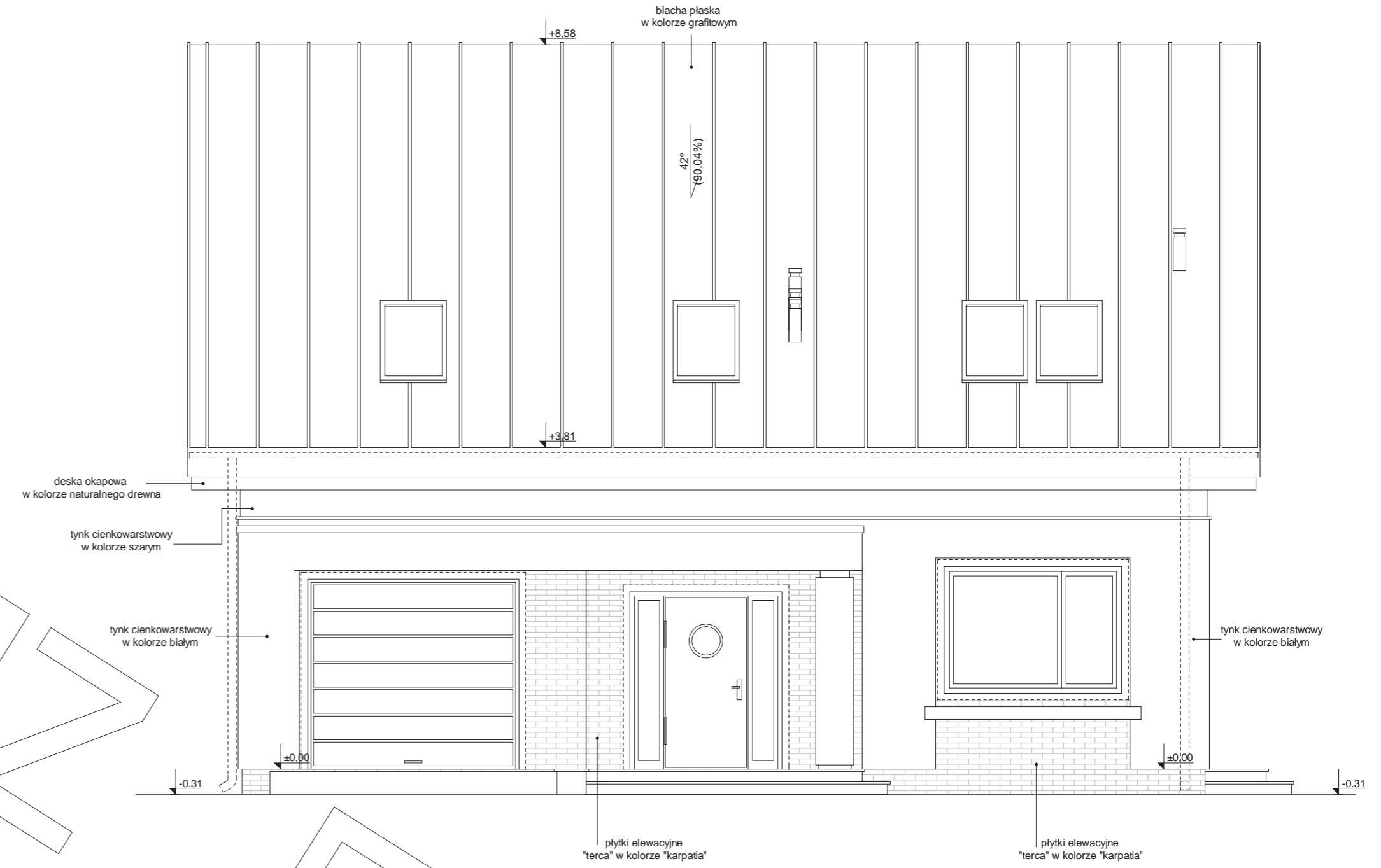
UWAGA
 WARIANTOWO ELEWACJE ZEWNĘTRZNE ŚCIAN PODDASZA ZAPROJEKTOWANO JAKO FASADY (nietynkowane).
 W przypadku wykonania fasady poddasza jako nietynkowanej zlicować ją ze ścianą parteru.
 System wykonania:
 Płyty fasadowe z włóknocementu - fasada gładka - "Ceraboard" (Grandpol - www.prodsm.pl)
 Fasady włóknocementowe wykonywać zgodnie z zaleceniami i technologią producenta.
 Przy wykonywaniu fasady w systemach równoważnych - dostosować konstrukcję.

UWAGA:
 - wariantowo elewację ścian poddasza wykonać jako nietynkowaną z płyt włóknocementowych
 - w przypadku zastosowania płyt włóknocementowych fasadę poddasza zlicować z fasadą ścian parteru

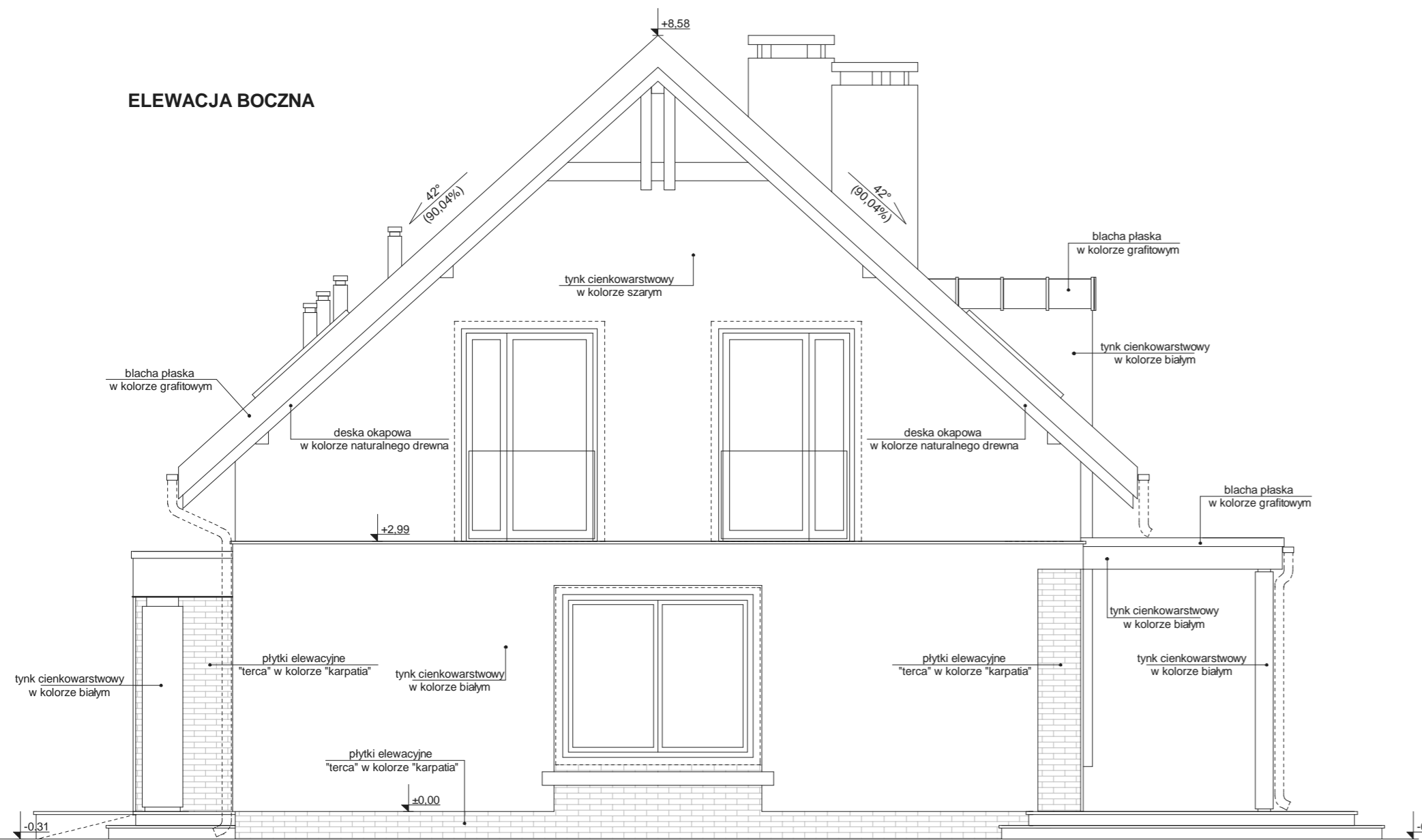
ELEWACJA OGRODOWA



ELEWACJA FRONTOWA



ELEWACJA BOCZNA



ELEWACJA BOCZNA

