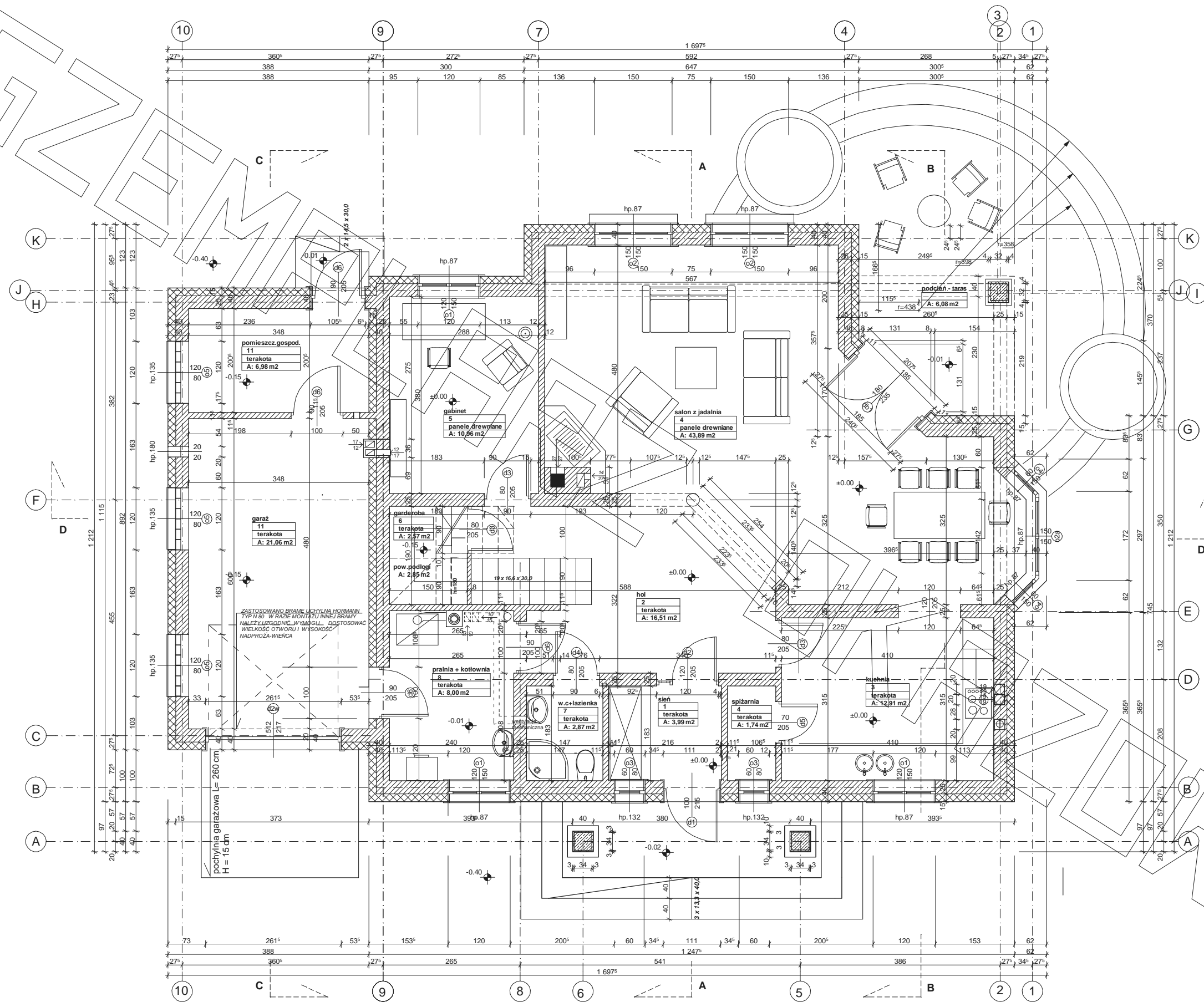
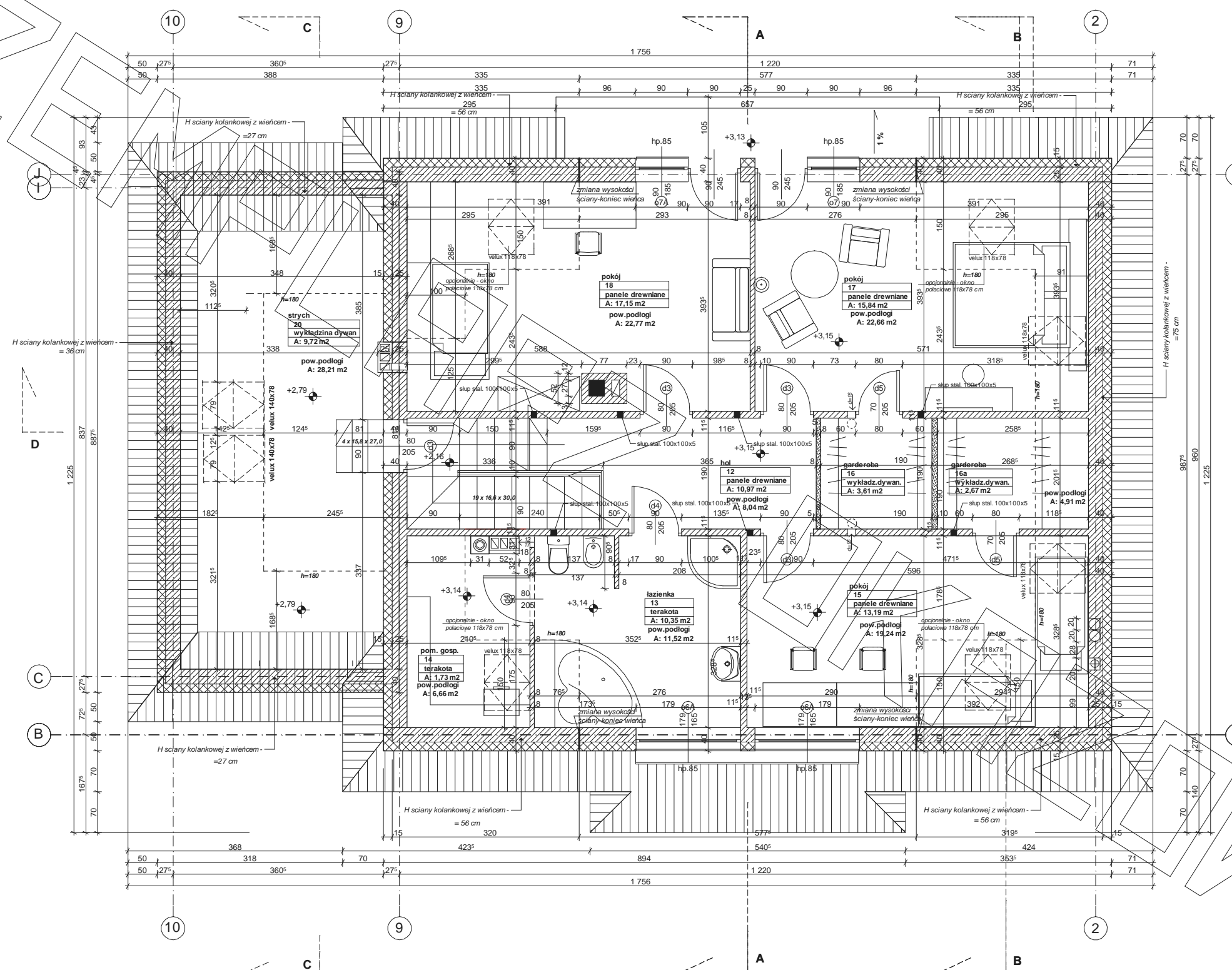


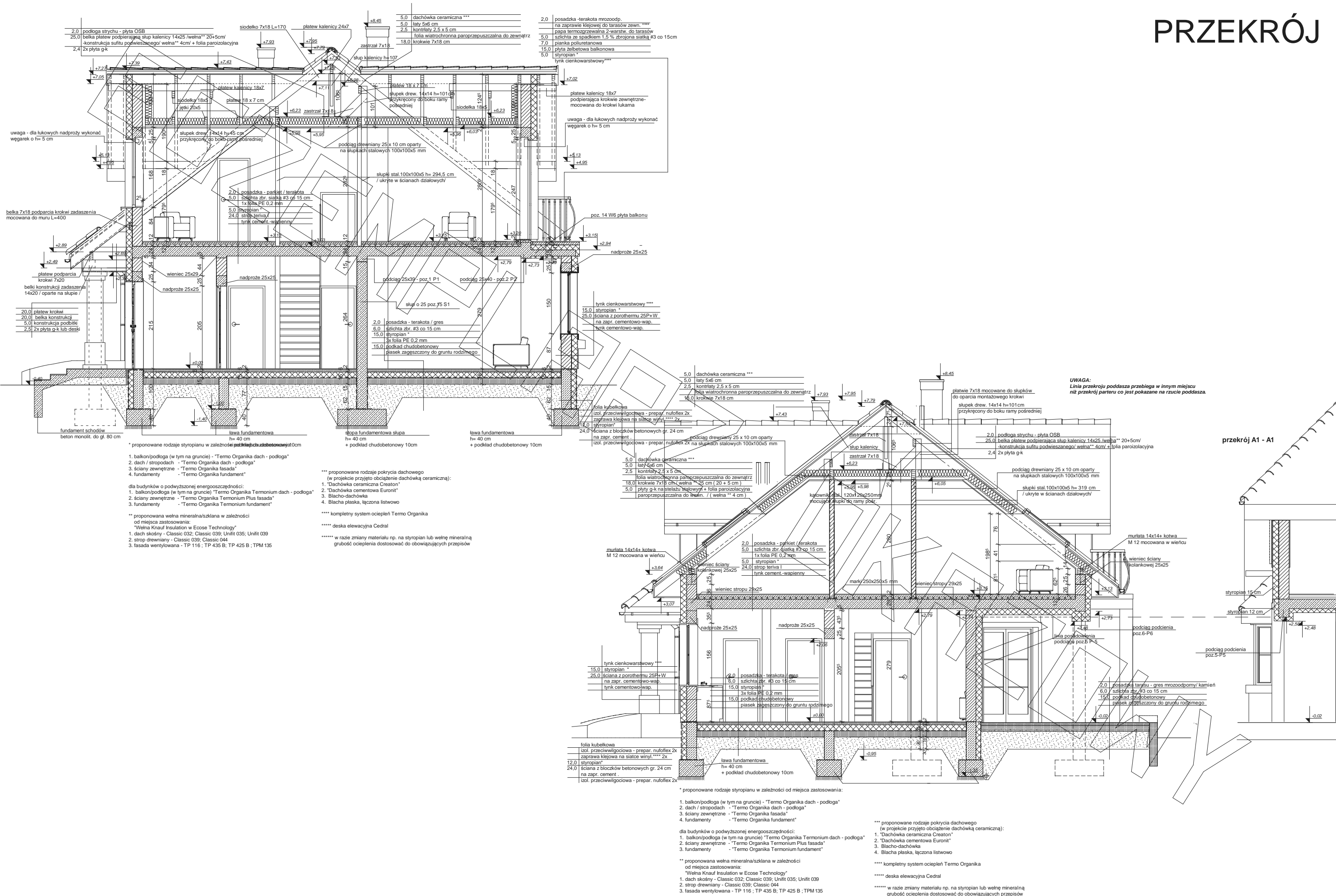
RZUT PARTERU

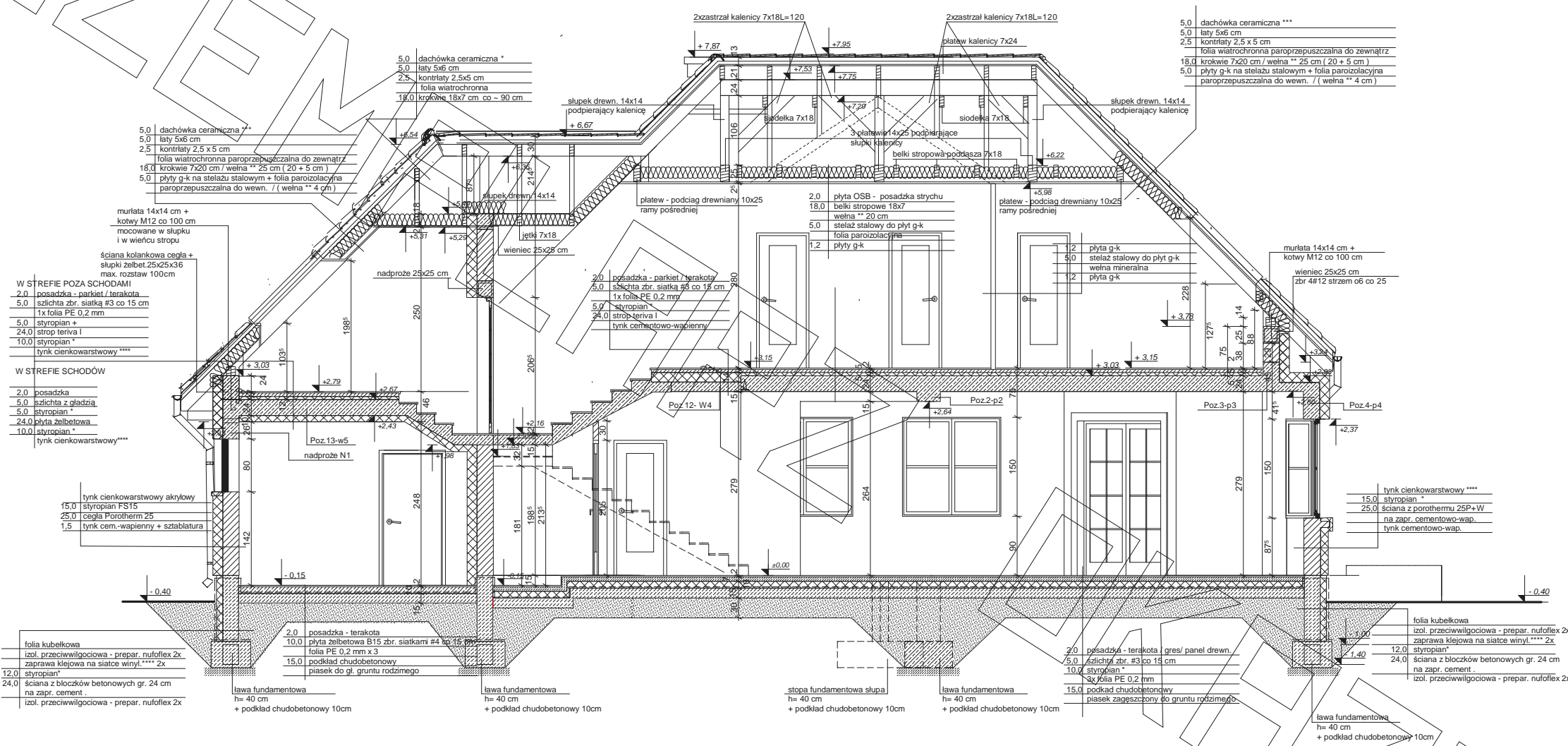


RZUT PODDASZA



PRZEKRÓJ





W STREFIE POZA SCHODAMI

- 2.0 posadzka - parkiet / terakota
- 5.0 szlachta zbr. siatka #3 co 15 cm
- 1x folia PE 0.2 mm
- 5.0 styropian +
- 24.0 strop teriva I
- 10.0 styropian *
- tynk cienkowarstwowy ****

W STREFIE SCHODÓW

- 2.0 posadzka
- 5.0 szlachta z gładzią
- 5.0 styropian *
- 24.0 płyta żelbetowa
- 10.0 styropian *
- tynk cienkowarstwowy ****

- tynk cienkowarstwowy akrylowy
- 15.0 styropian FS15
- 25.0 cegła Porotherm 25
- 1.5 tynk cem.-wapienny + sztablatura

- folia kubelkowa
- izol. przeciwwilgociowa - prepar. nufloflex 2x
- zaprawa klejowa na siatce winył. **** 2x
- 12.0 styropian *
- 24.0 ściana z bloczków betonowych gr. 24 cm na zapr. cement.
- izol. przeciwwilgociowa - prepar. nufloflex 2x

- 2.0 posadzka - terakota
- 10.0 płyta żelbetowa B15 zbr. siatkami #4 co 15 cm
- folia PE 0.2 mm x 3
- 15.0 podkład chudobetonowy
- piasek do gl. gruntu rodzimego

- ława fundamentowa h= 40 cm + podkład chudobetonowy 10cm
- ława fundamentowa h= 40 cm + podkład chudobetonowy 10cm
- stopa fundamentowa słupa h= 40 cm + podkład chudobetonowy 10cm
- ława fundamentowa h= 40 cm + podkład chudobetonowy 10cm
- ława fundamentowa h= 40 cm + podkład chudobetonowy 10cm

- tynk cienkowarstwowy ****
- 15.0 styropian
- 25.0 ściana z porothermu 25P+W na zapr. cementowo-wap.
- tynk cementowo-wap.

- folia kubelkowa
- izol. przeciwwilgociowa - prepar. nufloflex 2x
- zaprawa klejowa na siatce winył. **** 2x
- 12.0 styropian *
- 24.0 ściana z bloczków betonowych gr. 24 cm na zapr. cement.
- izol. przeciwwilgociowa - prepar. nufloflex 2x

* proponowane rodzaje styropianu w zależności od miejsca zastosowania:

1. balkon/podłoga (w tym na gruncie) - "Termo Organika dach - podłoga"
 2. dach / stropodach - "Termo Organika dach - podłoga"
 3. ściany zewnętrzne - "Termo Organika fasada"
 4. fundamenty - "Termo Organika fundament"
- dla budynków o podwyższonej energooszczędności:
1. balkon/podłoga (w tym na gruncie) "Termo Organika Termonium dach - podłoga"
 2. ściany zewnętrzne - "Termo Organika Termonium Plus fasada"
 3. ściany zewnętrzne - "Termo Organika fasada"
 4. fundamenty - "Termo Organika Termonium fundament"

** proponowana wełna mineralna/szlakiana w zależności od miejsca zastosowania:

"Wełna Knauf Insulation w Ecosse Technology"

1. dach skośny - Classic 032; Classic 039; Unifit 035; Unifit 039
2. strop drewniany - Classic 039; Classic 044
3. fasada wentylowana - TP 116; TP 435 B; TP 425 B; TPM 135

*** proponowane rodzaje pokrycia dachowego (w projekcie przyjęto obciążenie dachówką ceramiczną):

1. "Dachówka ceramiczna Creaton"
2. "Dachówka cementowa Euronit"
3. Blachodachówka
4. Blacha płaska, łączona listwami

**** kompletny system ociepleń Termo Organika

***** deska elewacyjna Cedral

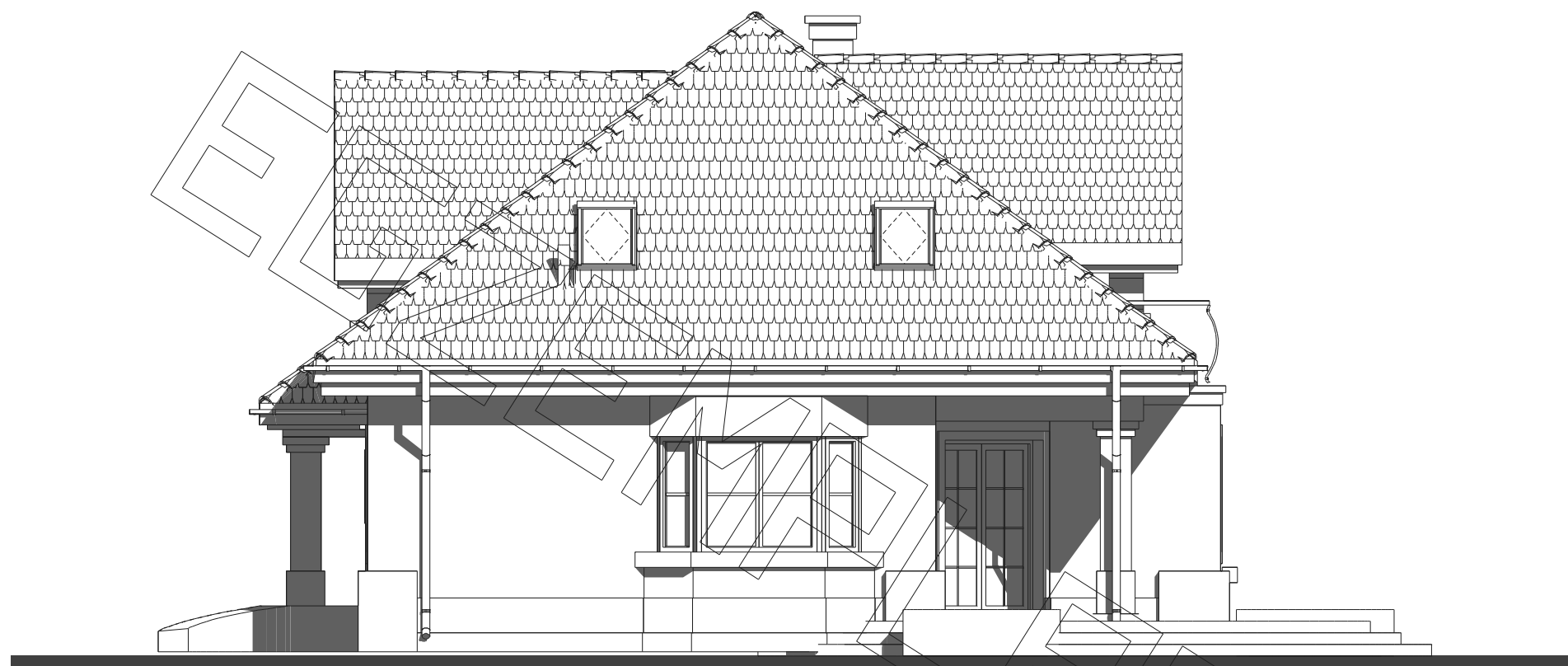
***** w razie zmiany materiału np. na styropian lub wełnę mineralną grubość ocieplenia dostosować do obowiązujących przepisów



elewacja frontowa :



elewacja tylna (ogrodowa) :



elewacja boczna :



elewacja boczna: