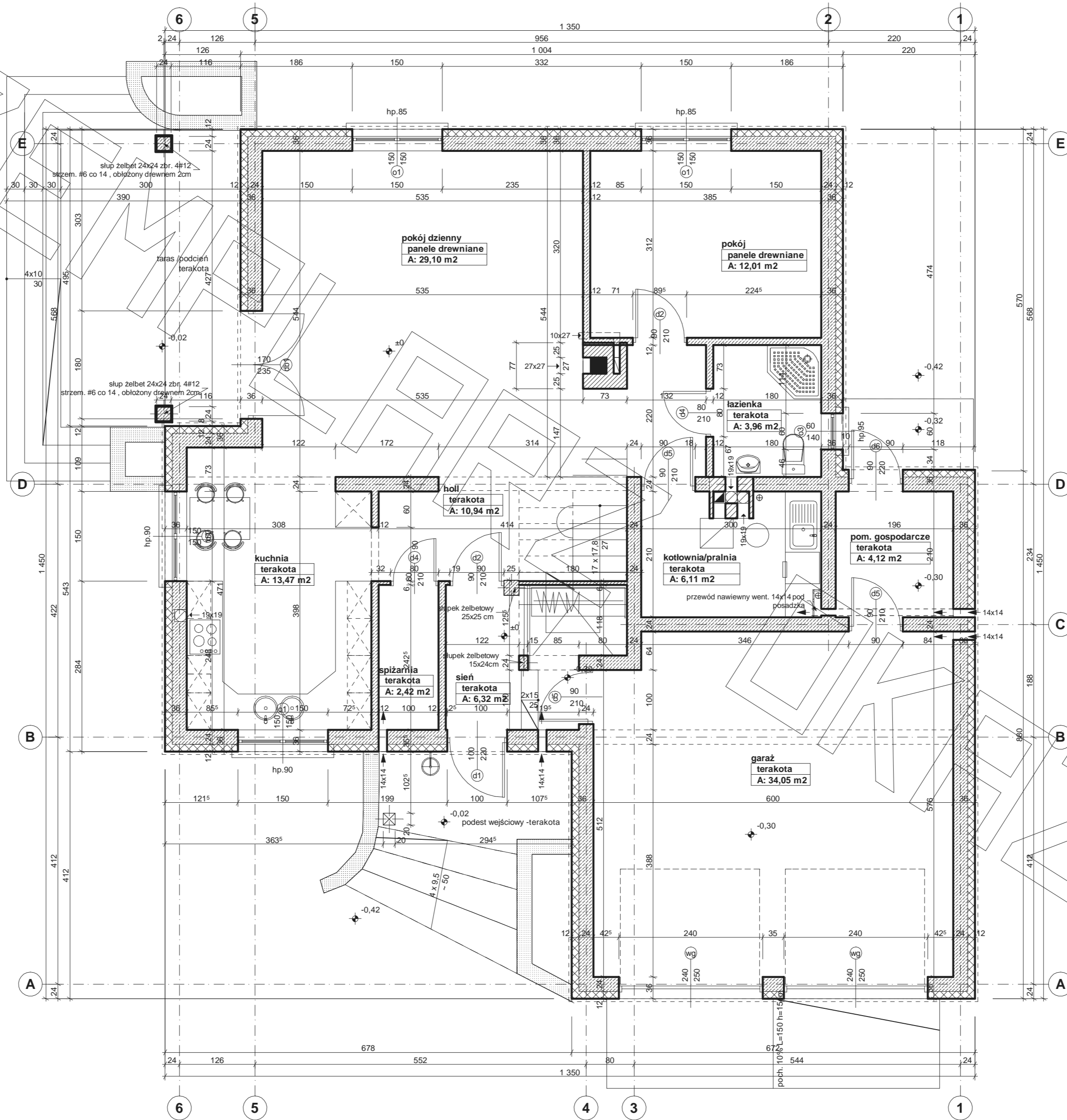
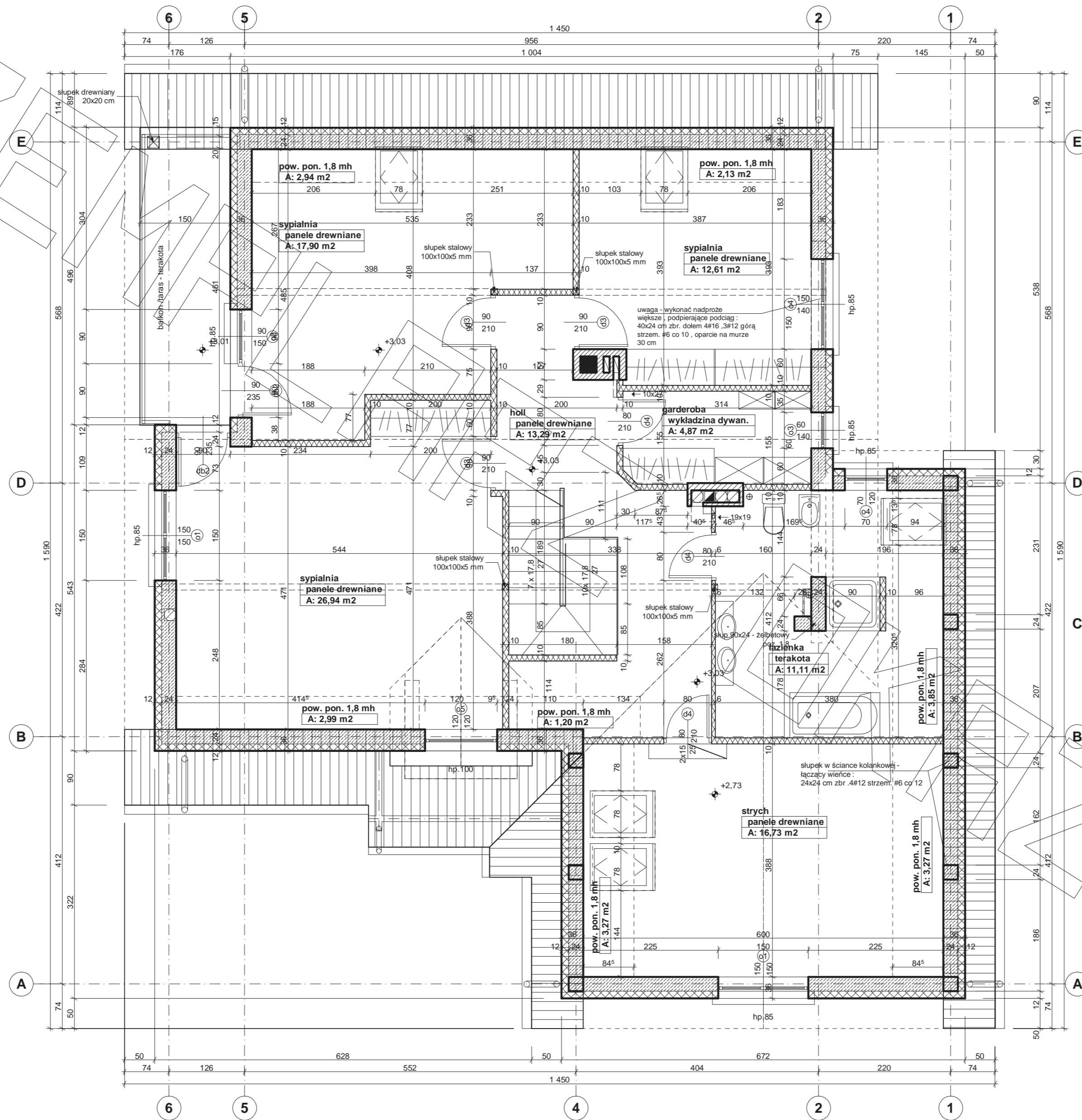


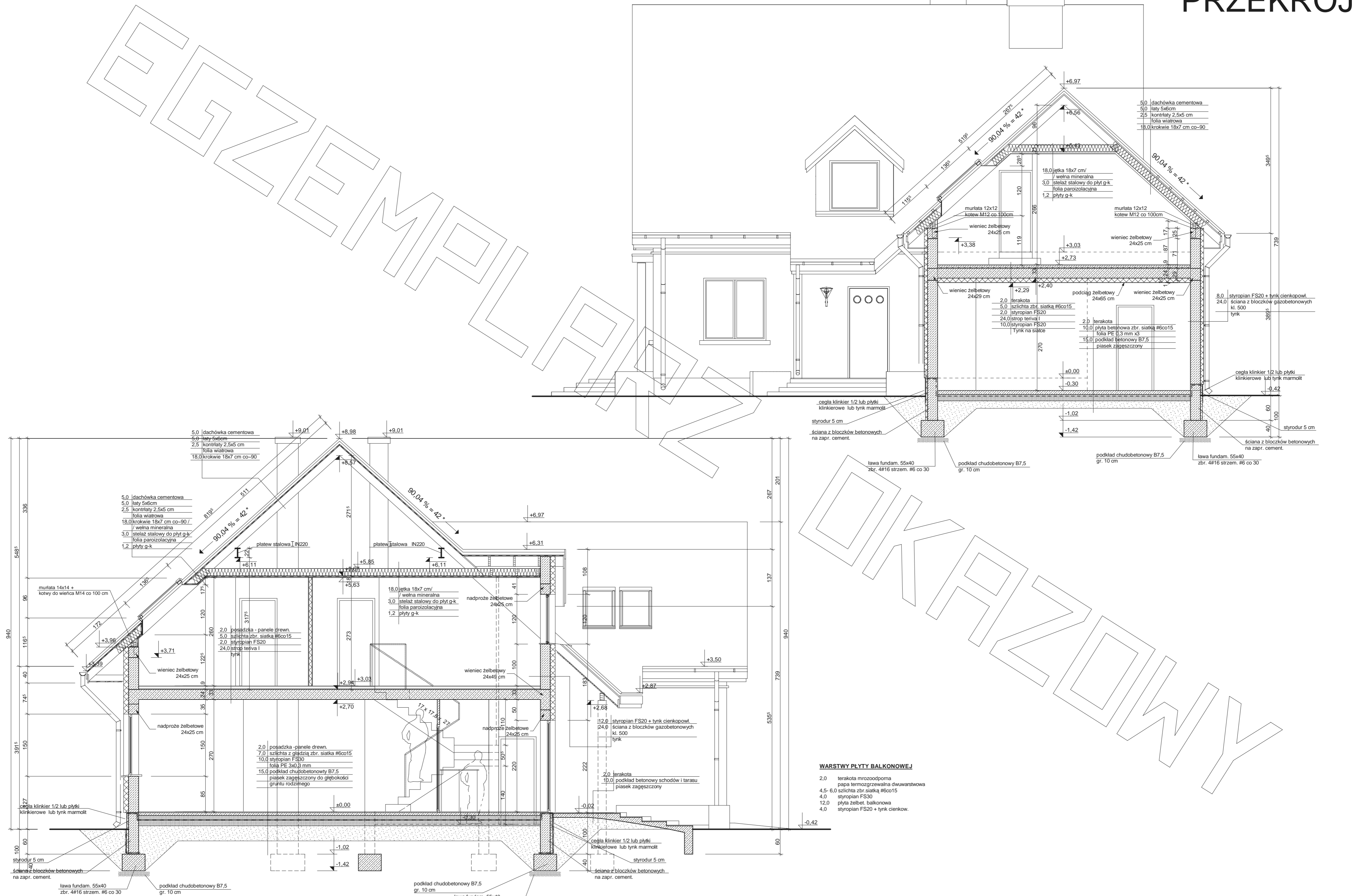
# RZUT PARTERU



# RZUT PODDASZA



# PRZEKRÓJ



### WARSTWY PŁYTY BALKONOWEJ

- 2,0 terakota mrozoodporna
- papa termoizolacyjna dwuwarstwowa
- 4,5- 6,0 szlichta zbr. siatka #6co15
- 4,0 styropian FS30
- 12,0 płyta żelbet. balkonowa
- 4,0 styropian FS20 + tynk cienkow.

EGZEMPLARZ



OKAZOWY

