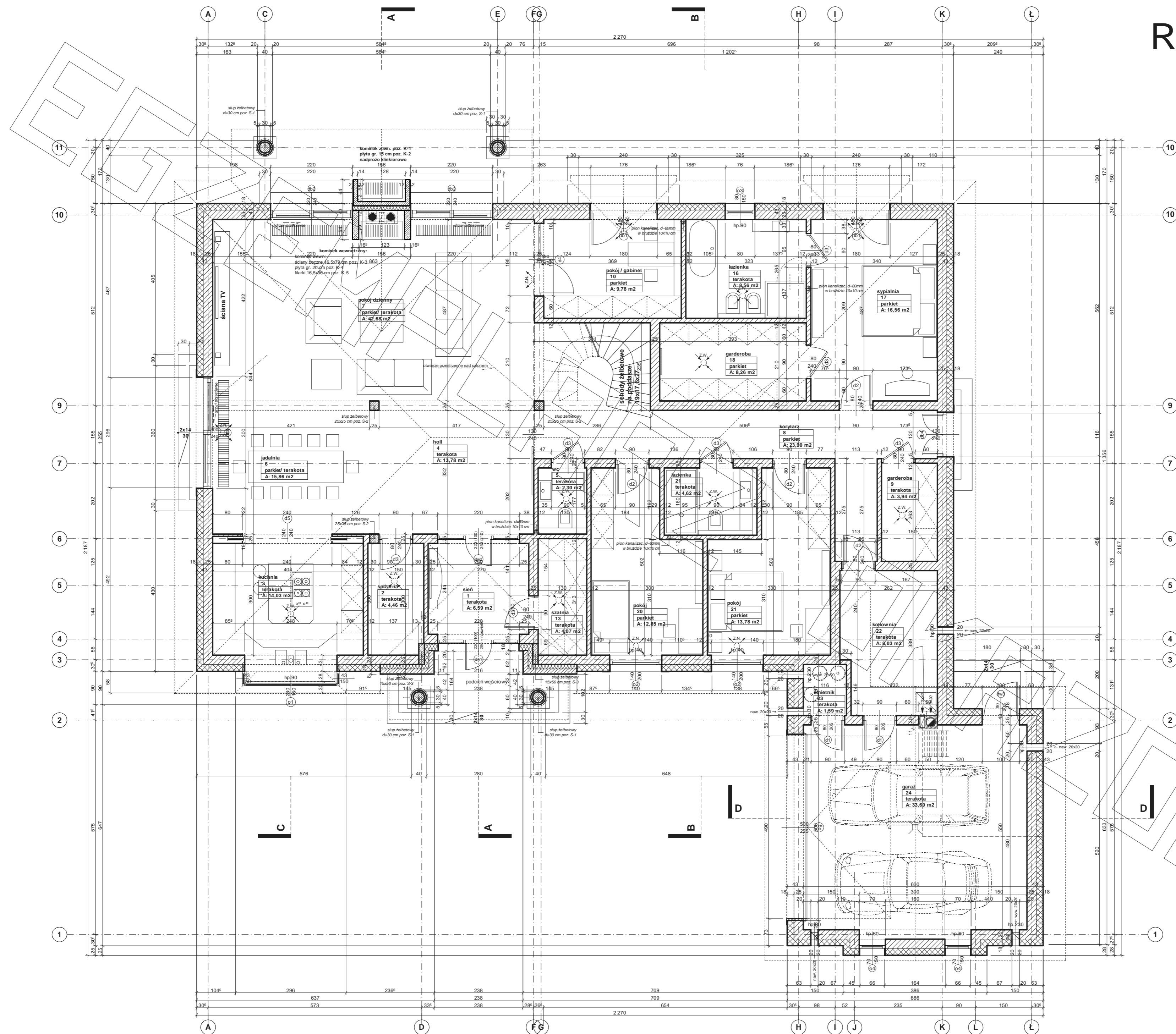
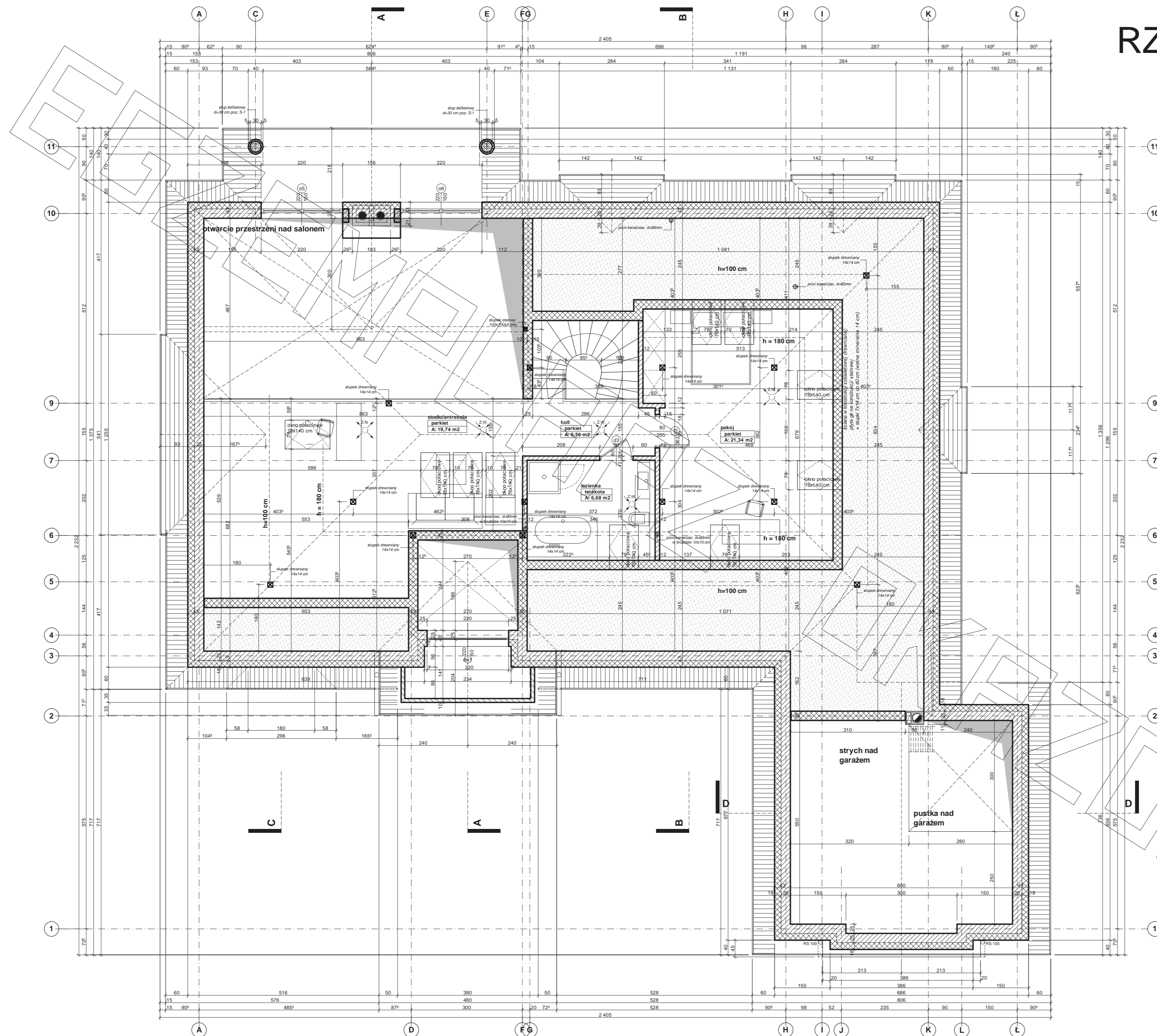


RZUT PARTERU

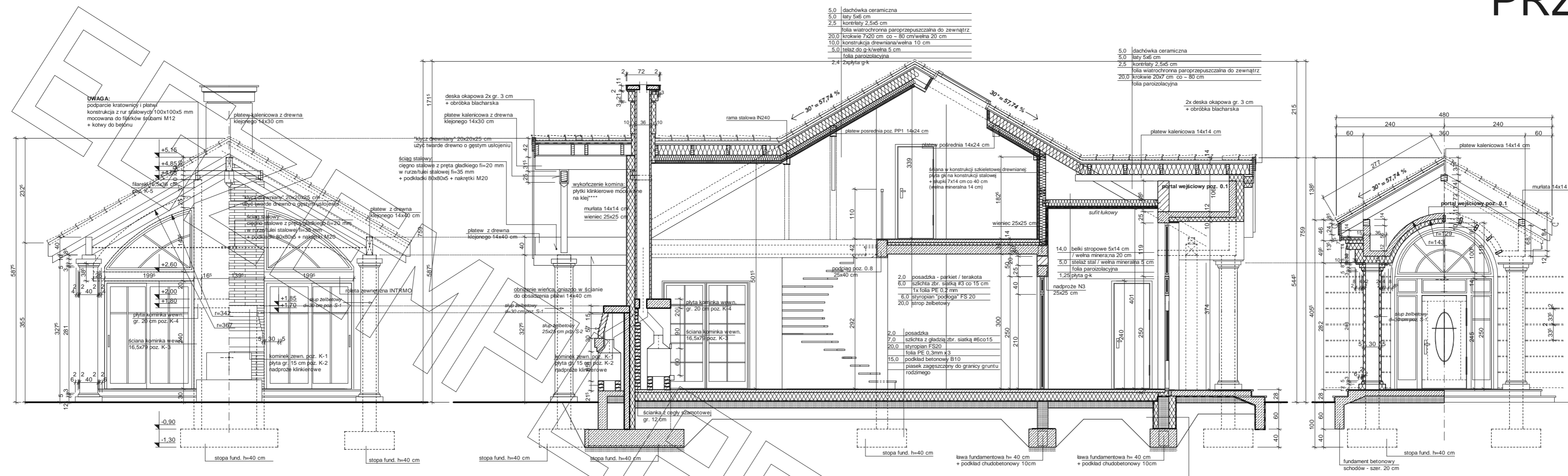


- Uwagi:**
- wymiary otworu bramy garażowej 500x225cm
 - bramę garażową montować wewnątrz pomieszczenia za pomocą kotew dystansowych
 - głąb otworu bramy garażowej docieplić styropianem gr. 5cm
 - w przypadku montażu innej bramy garażowej dostosować wielkość otworu i sposób montażu do wymogów producenta
 - pozycje konstrukcyjne - patrz opracowanie konstrukcyjne
 - Z.N. - zawór wentylacyjny nawiewny zamontowany w suficie pomieszczenia - patrz opracowanie instalacji
 - Z.W. - zawór wentylacyjny wyciągowy zamontowany w suficie pomieszczenia - patrz opracowanie instalacji

RZUT PODDASZA

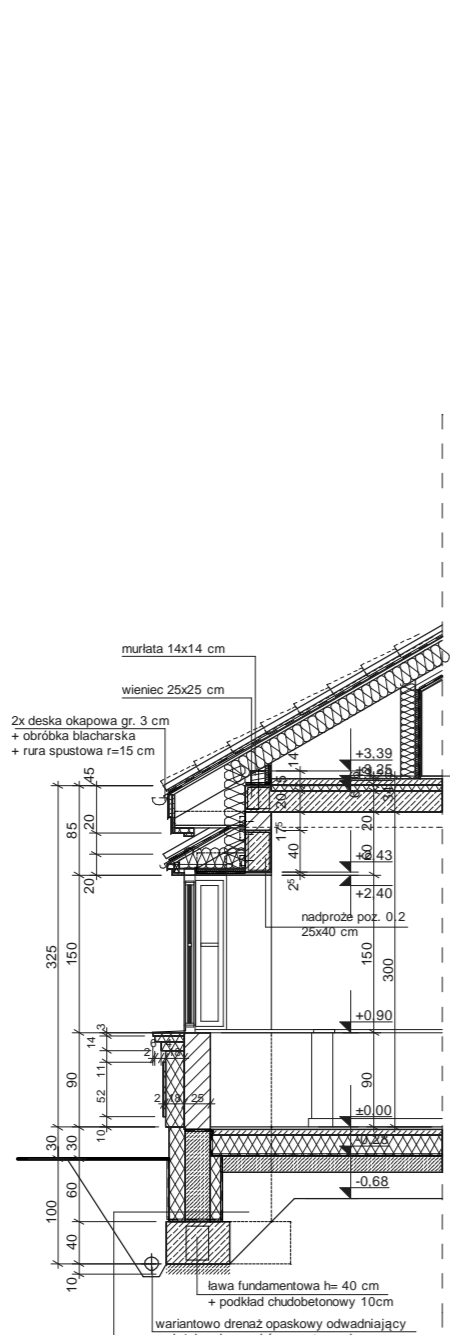


Uwagi:
 - przed złożeniem zamówienia bele stropowych wszystkie długości należy zweryfikować na budowie
 - pozycje konstrukcyjne - patrz opracowanie konstrukcyjne
 - drewniana kołnistr. ścian szkieletowych nie została uwzględniona w zestawieniu materiałowym

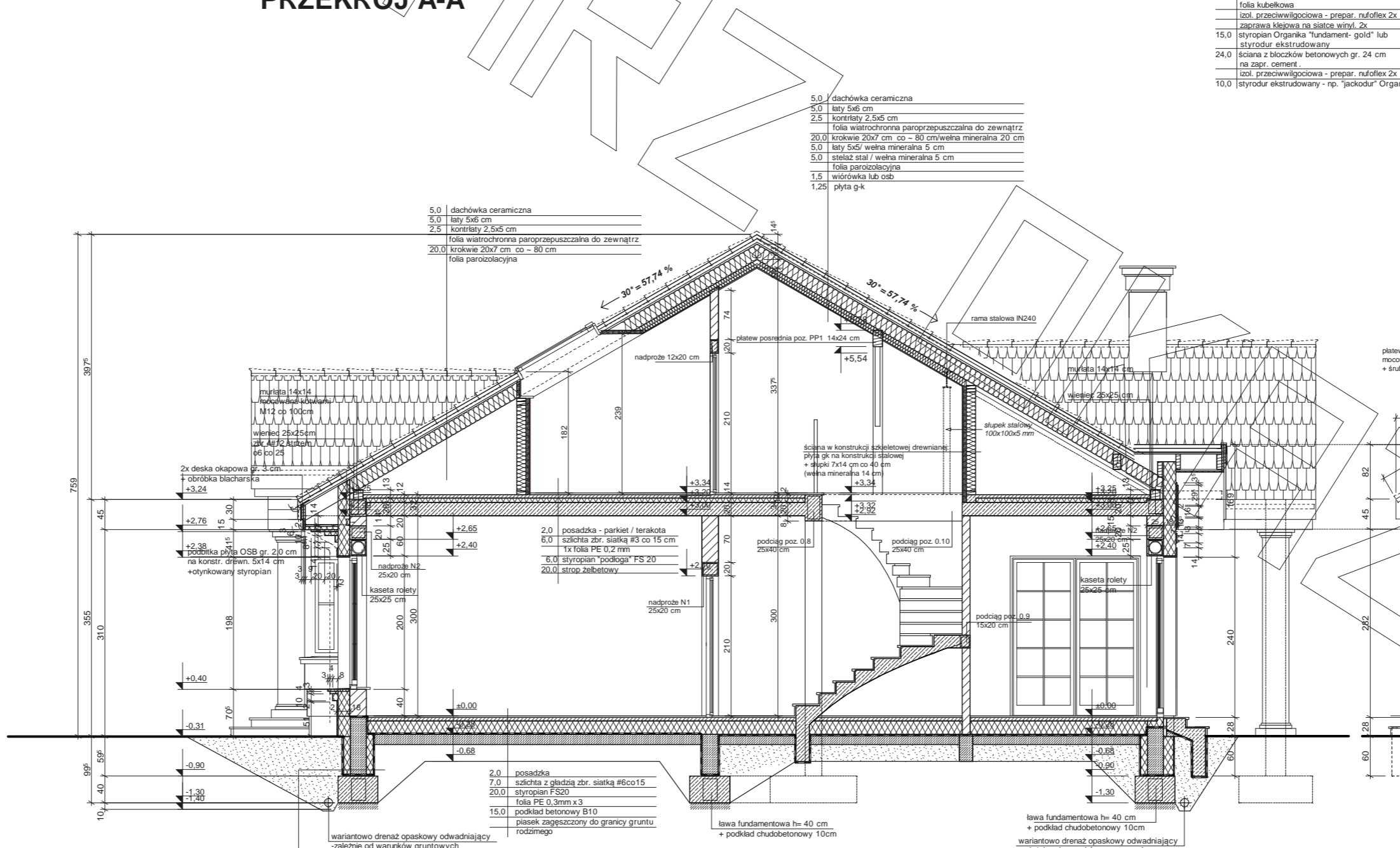


PRZEKRÓJ A-A

- Uwagi:**
- przewody spalinalne odizolowac od konstrukcji drewnianej
 - 3 cm wełna min. + folia aluminiowa (p-poż)
 - murlaty mocowac do wieńca na kotwy M12 co 100 cm
 - wiązary mocowane do ścian za pomocą łączówki, śruby M12 i kołki do betonu
 - pozycje konstrukcyjne - patrz opracowanie konstrukcyjne
 - konstr. podbitki okapowej mocowac do ścian za pomocą łączówki, śruby M12 i kołki do betonu

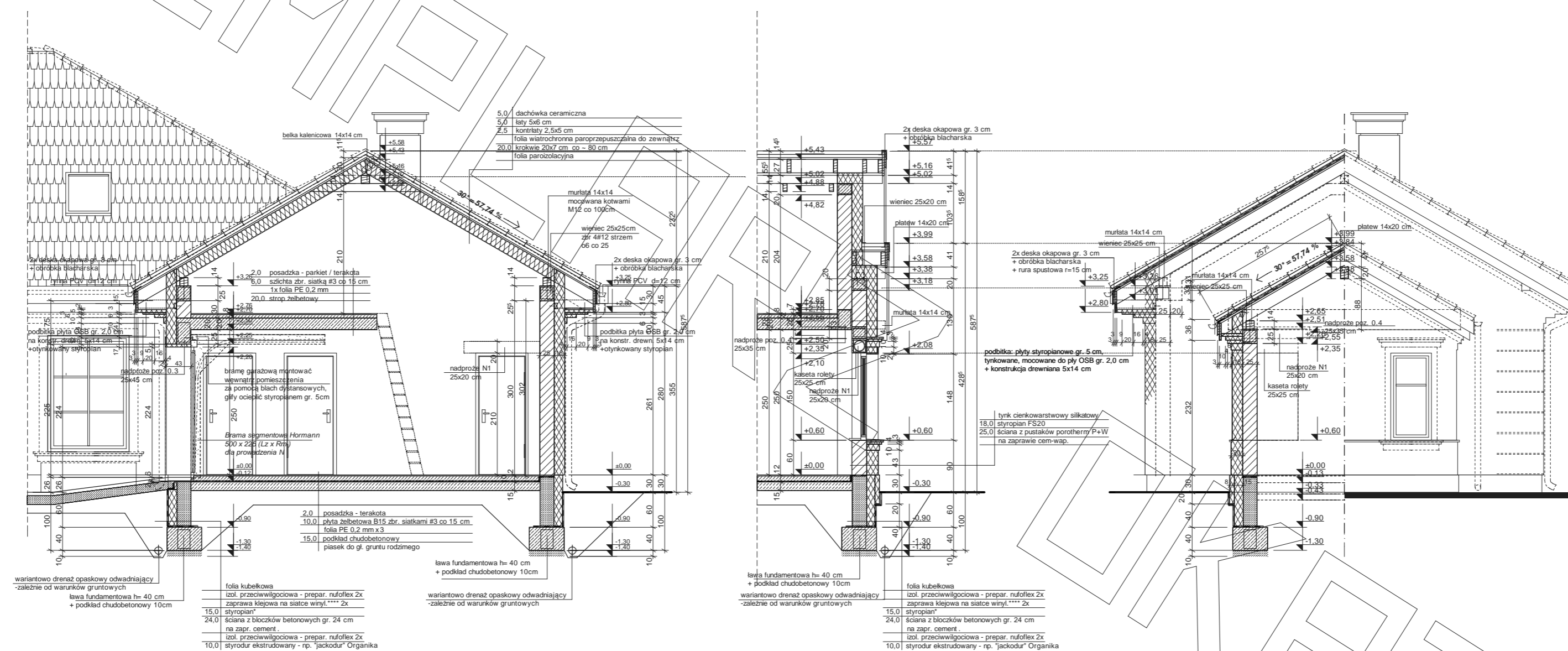


PRZEKRÓJ C-C



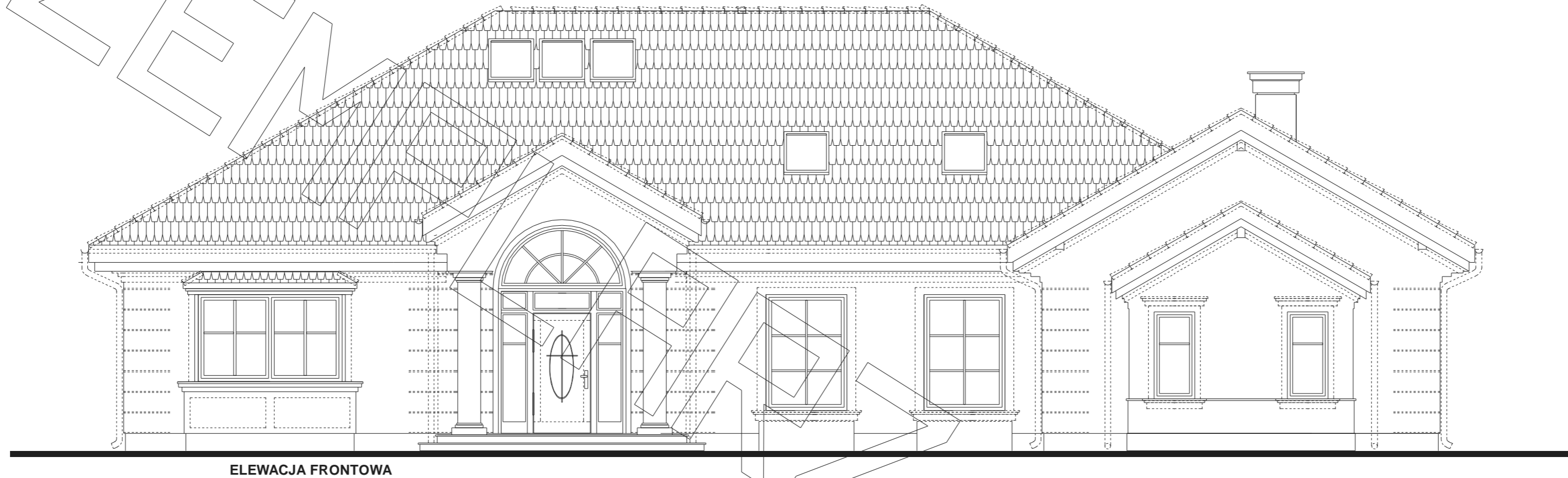
PRZEKRÓJ B-B

- Uwagi:**
- przewody spalinalne odizolowac od konstrukcji drewnianej
 - 3 cm wełna min. + folia aluminiowa (p-poż)
 - murlaty mocowac do wieńca na kotwy M12 co 100 cm
 - wiązary mocowane do ścian za pomocą łączówki, śruby M12 i kołki do betonu
 - pozycje konstrukcyjne - patrz opracowanie konstrukcyjne
 - konstr. podbitki okapowej mocowac do ścian za pomocą łączówki, śruby M12 i kołki do betonu

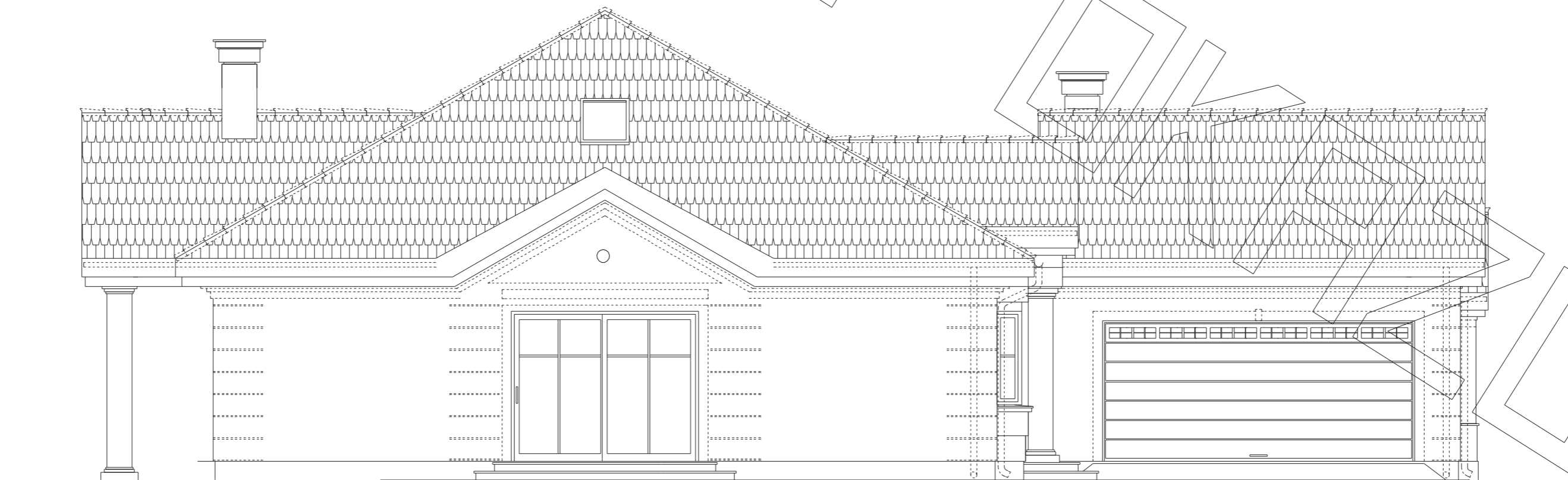


PRZEKRÓJ E

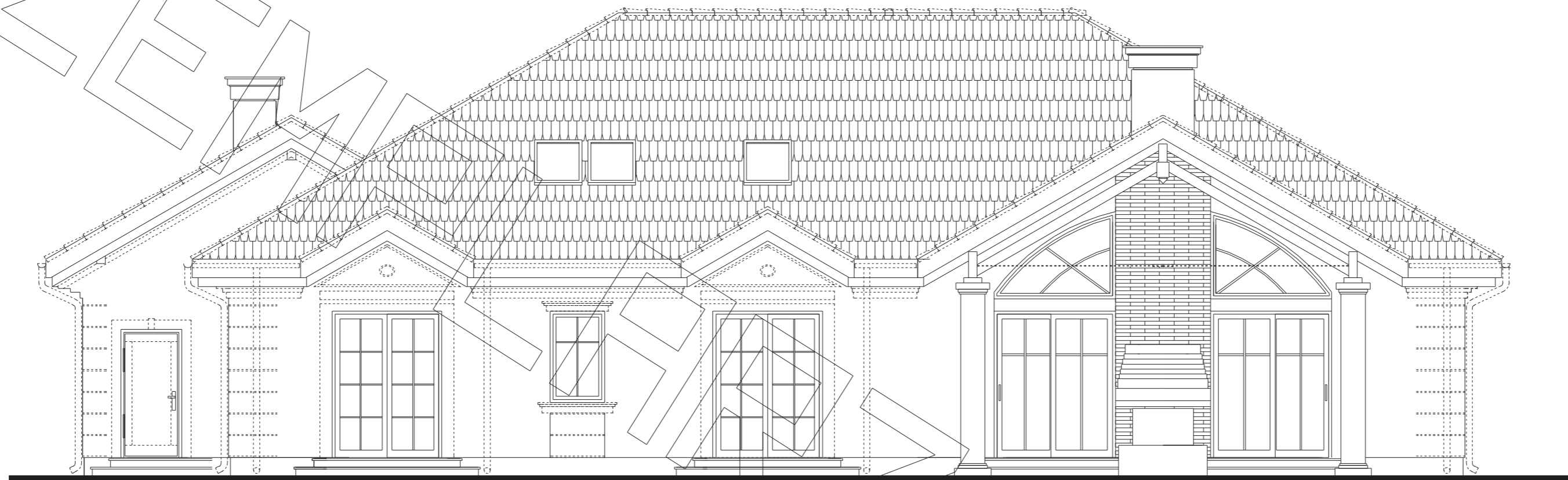
- Uwagi:
- przewody spalinowe odizolować od konstrukcji drewnianej
 - 3 cm wełna min.+ folia aluminiowa (p-poż)
 - muryłaty mocować do wieńca na kotwy M12 co 100 cm
 - wiązary mocowane do ścian za pomocą łączówki, śruby M12 i kołki do betonu
 - pozycje konstrukcyjne - patrz opracowanie konstrukcyjne
 - konstr. podbitki okapowej mocować do ścian za pomocą łączówki, śruby M12 i kołki do betonu



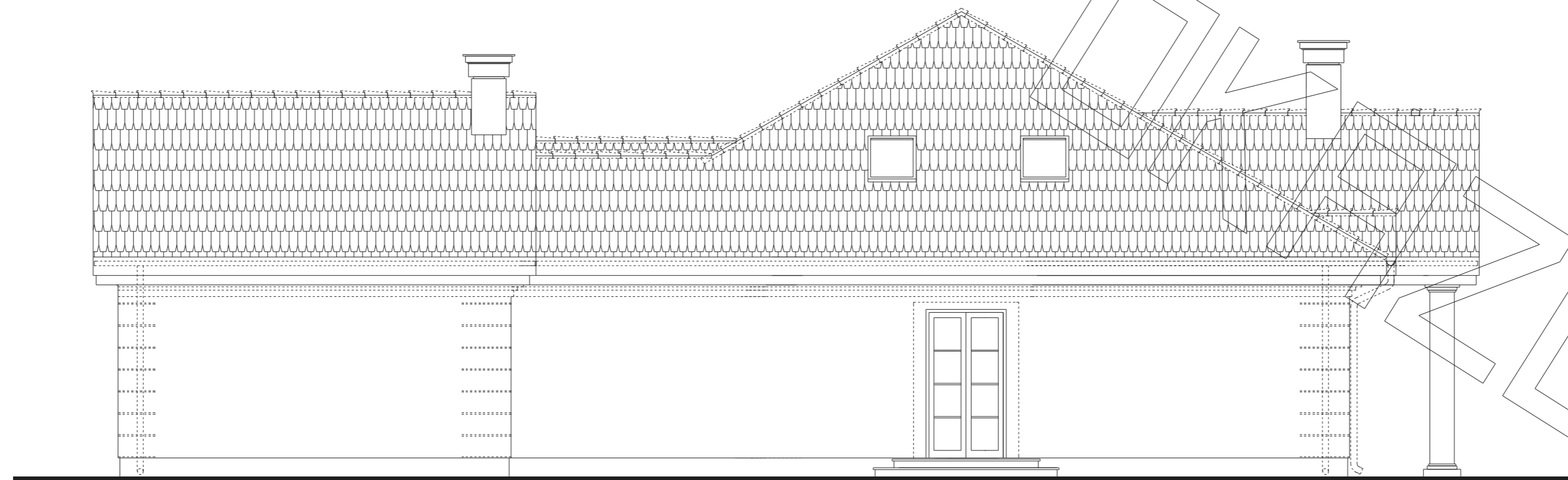
ELEWACJA FRONTOWA



ELEWACJA BOCZNA



ELEWACJA TYLNA



ELEWACJA BOCZNA