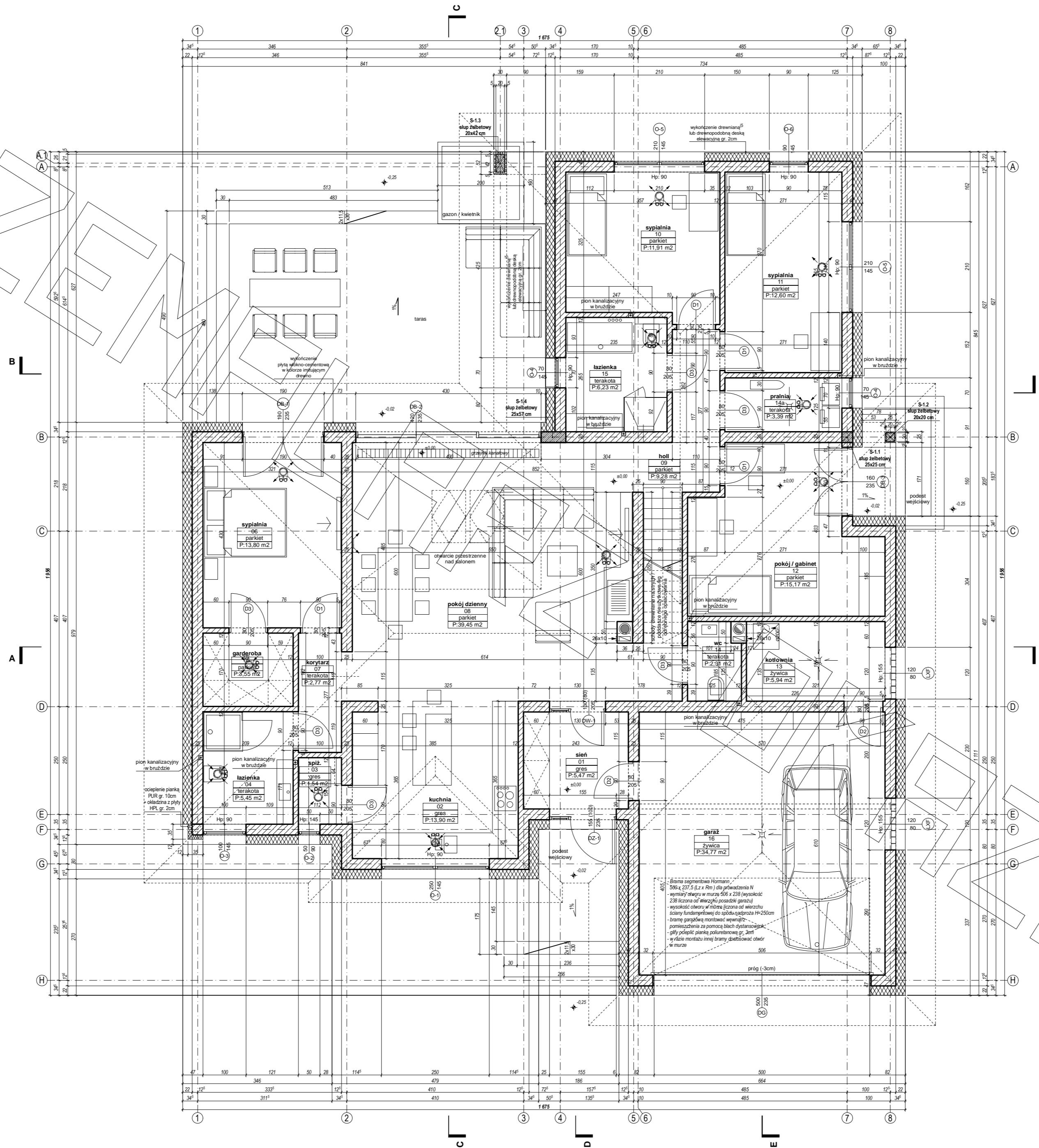


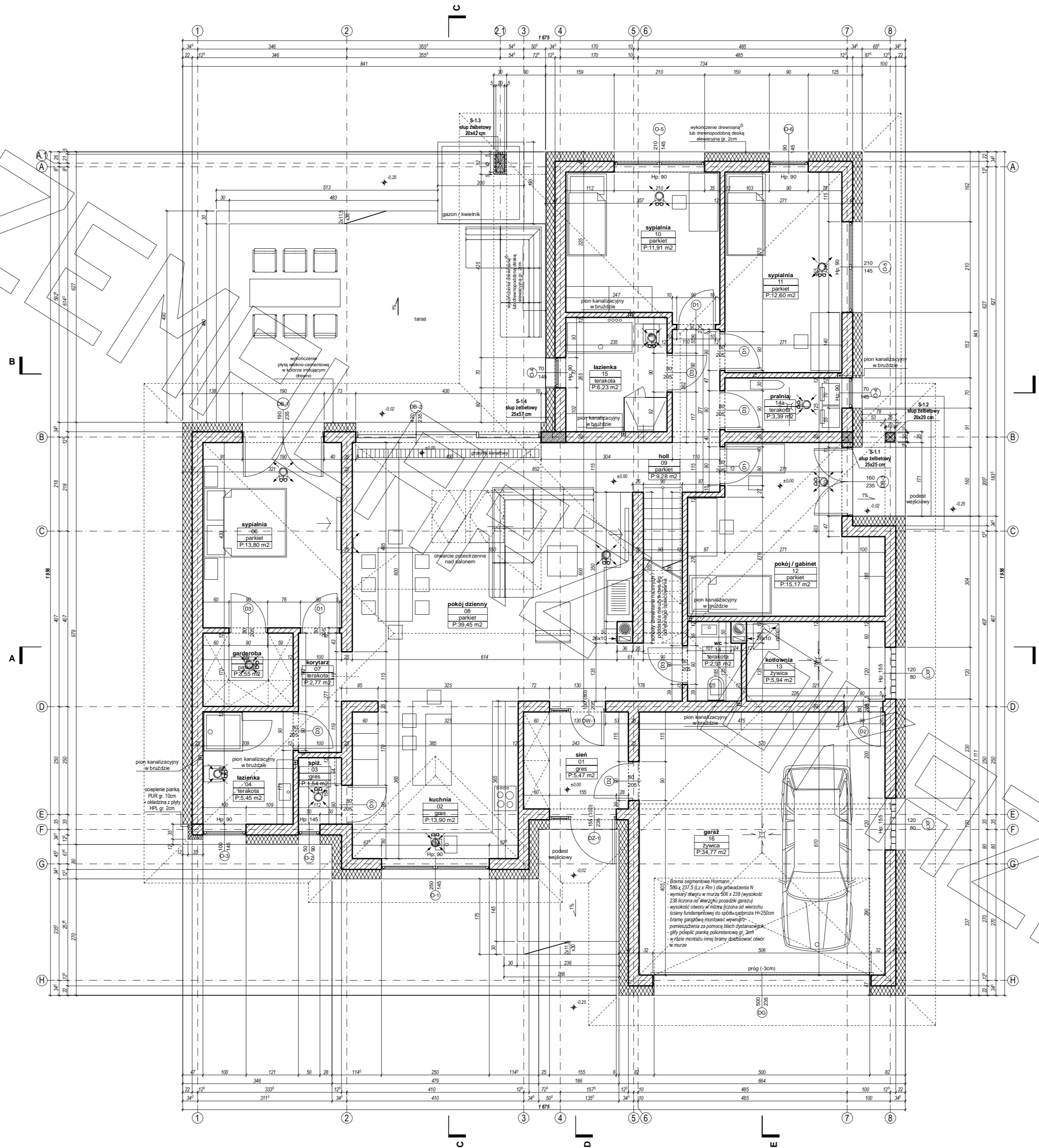
PROJEKT



401) Brama segmentowa Homax
D60 x 237,5 (L x Rm) dla prowadzenia N
- wymiary otworu w murze 506 x 238 (wysokość:
238 liczona od wewnętrznej krawędzi garażu)
- wysokość obrucy w murze [liczona od wierzchu
blony fundamentowej] do spodu ogrodnika H=250cm
- brama garażowa montowana wewnętrznie
- pomieszczenia za pomocą bloch dystansujących
- głąb podłogi planu posadzkowej gr. 3cm
- w razie montażu innej bramy spłaszczyć otwór
w murze

PROJEKT

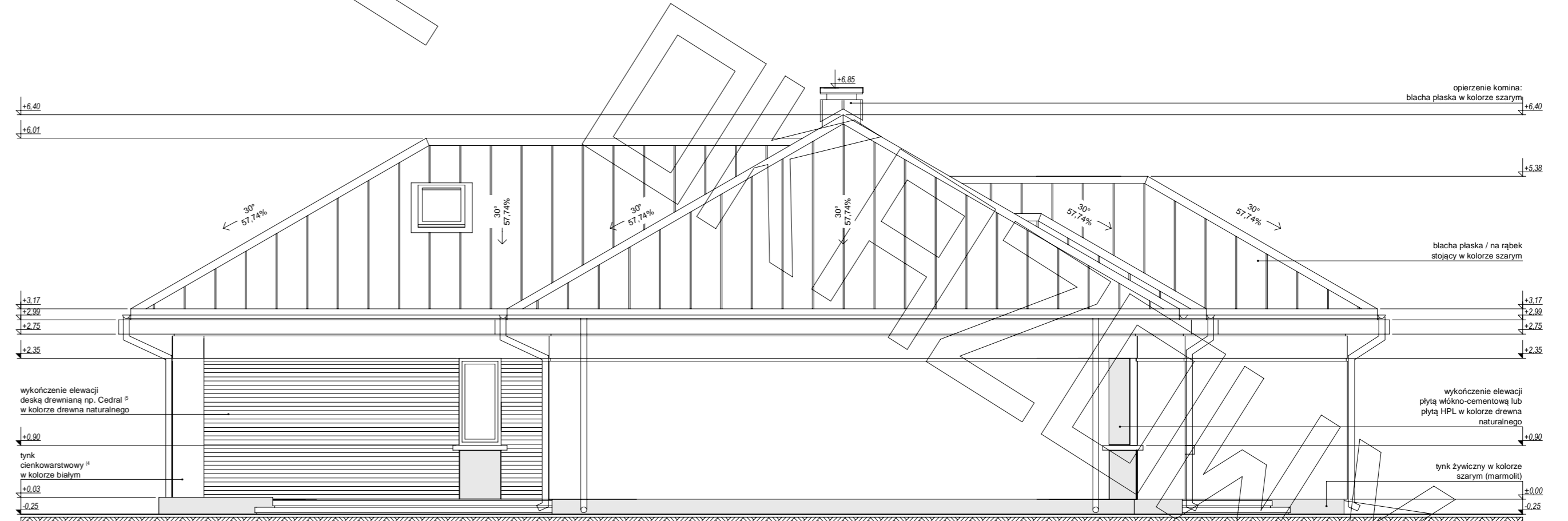
PROJEKT



401) Brama garażowa Homax
Długość 237,5 (Lz x Rm) dla prowadzenia N
- wymiary otworu w murze 506 x 238 (wysokość:
238 liczona od wewnętrznej krawędzi garażu)
- wysokość obrucy w murze [liczona od wierzchu
blony fundamentowej] do spodu garażu H=250cm
- brama garażowa montowana wewnątrz
- pomieszczenia za pomocą bloch dystansujących
- głąb podłogi planu posadzkowej gr. 3cm
- w razie montażu innej bramy spłaszczyć otwór
w murze



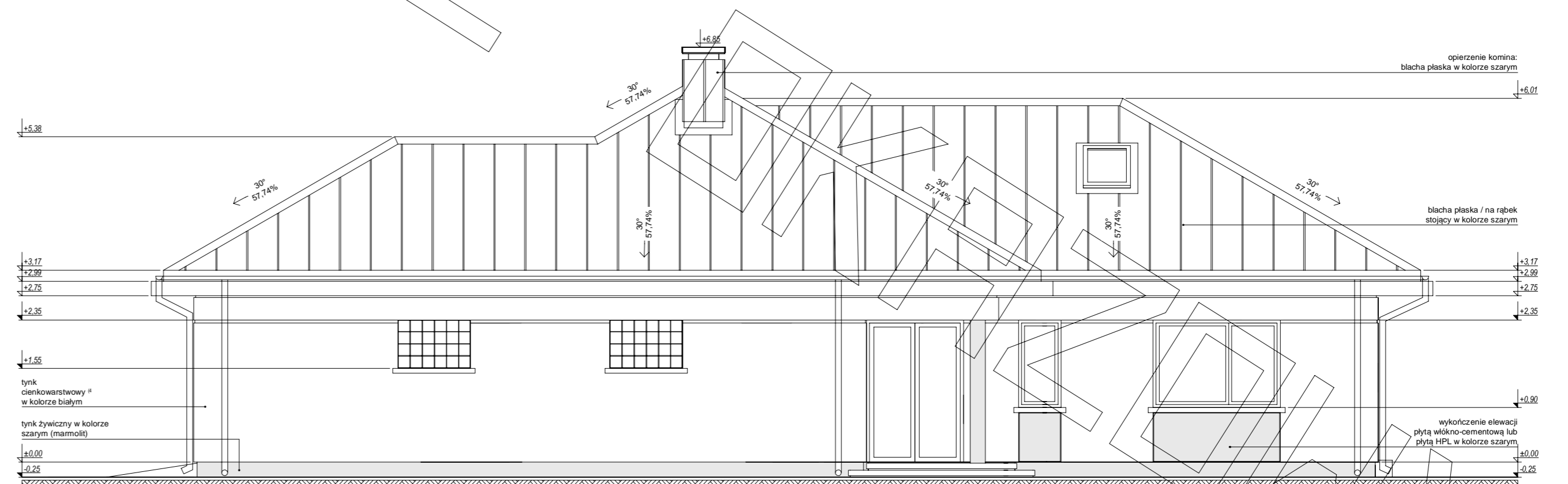
elewacja frontowa :



elewacja boczna :



elewacja tylna :



elewacja boczna :