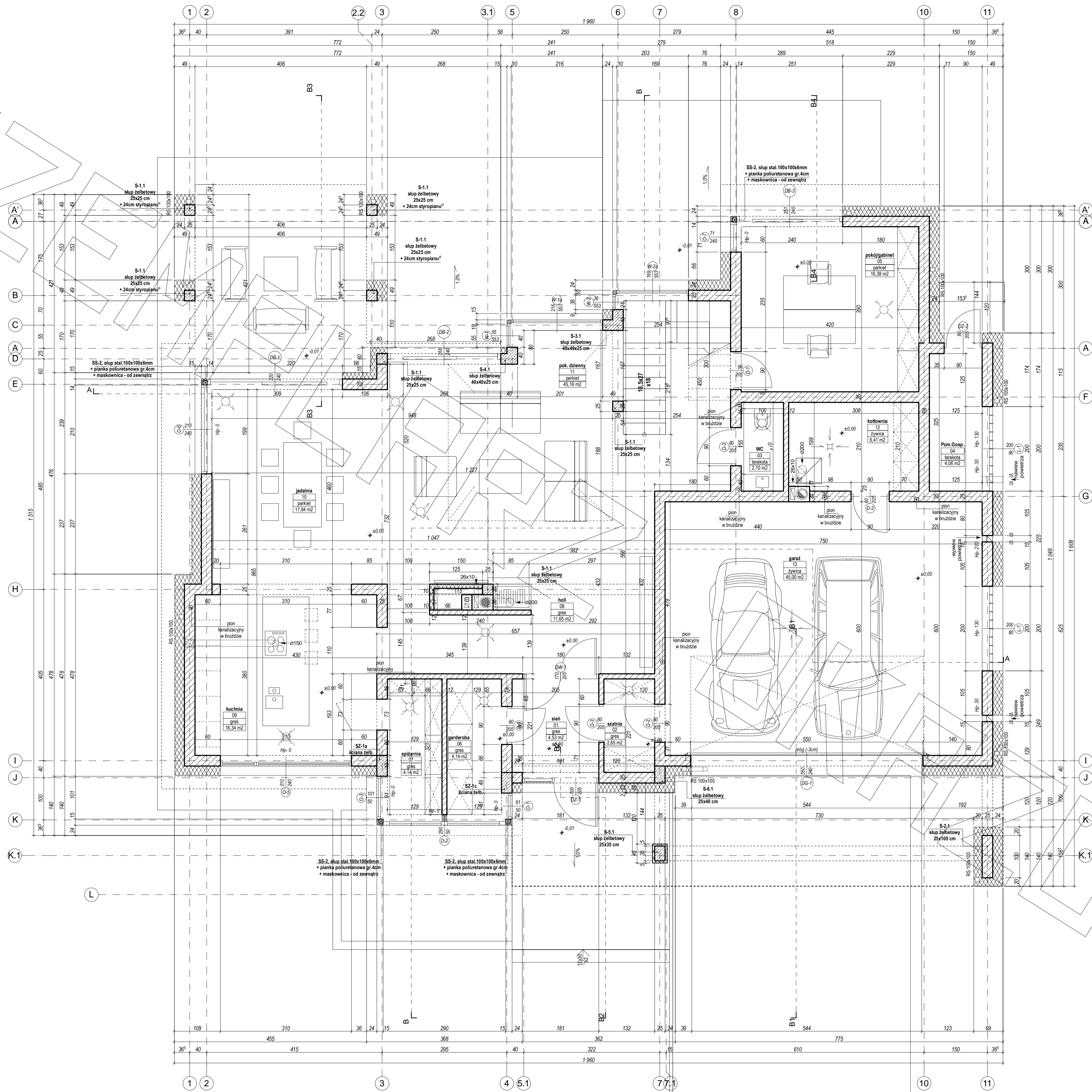
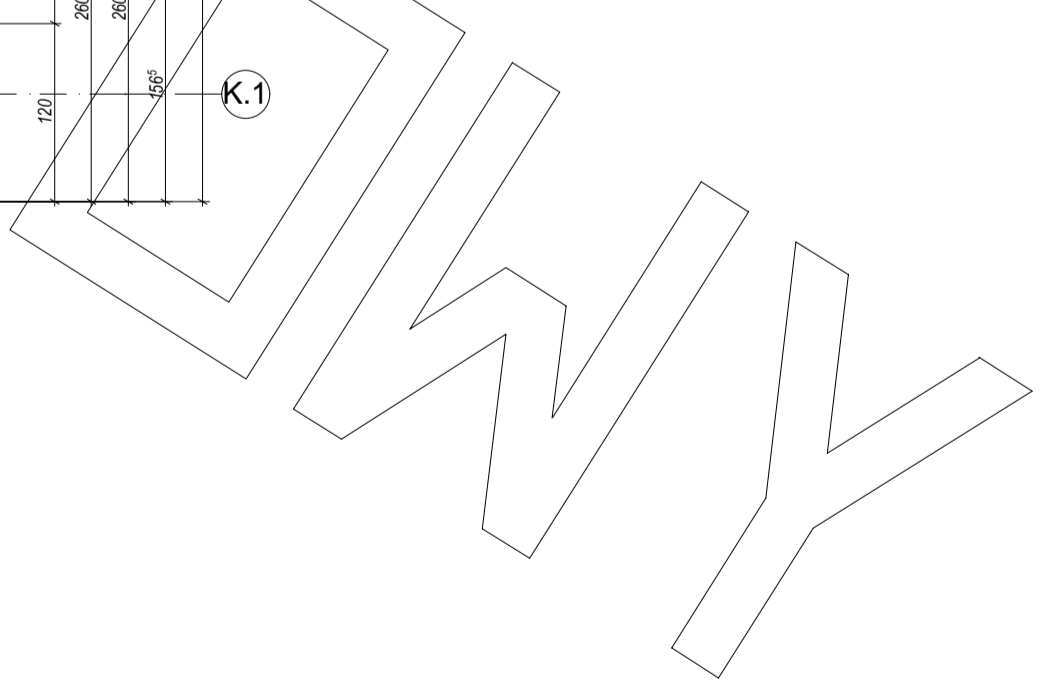
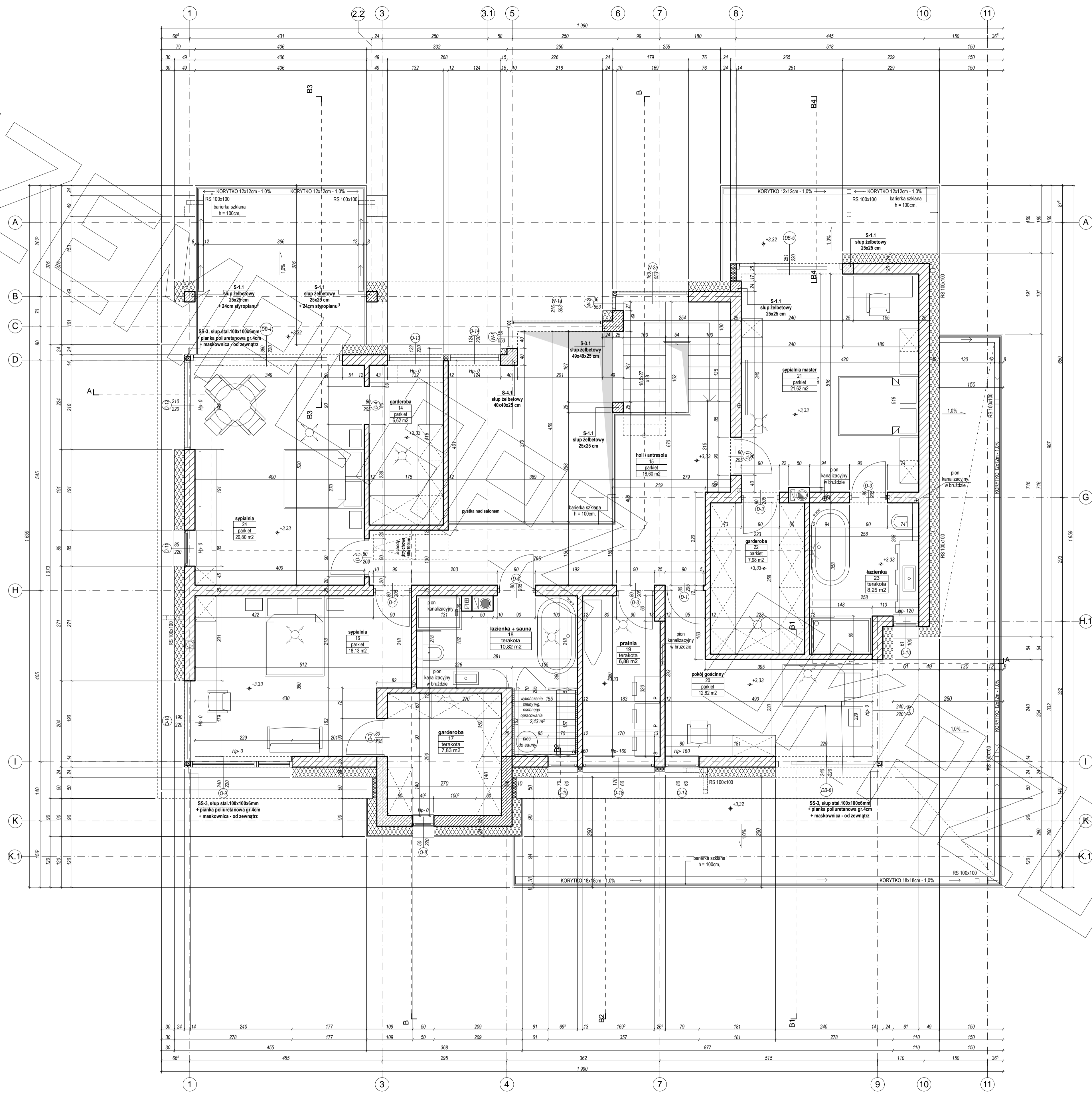
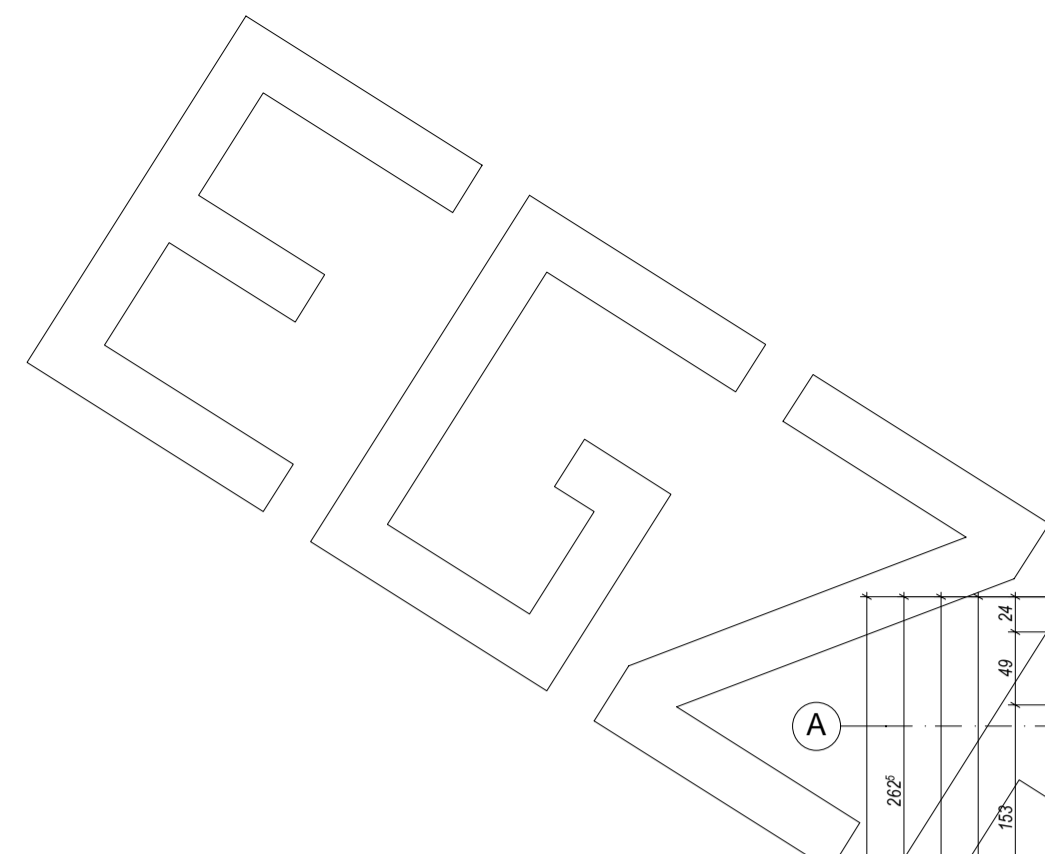
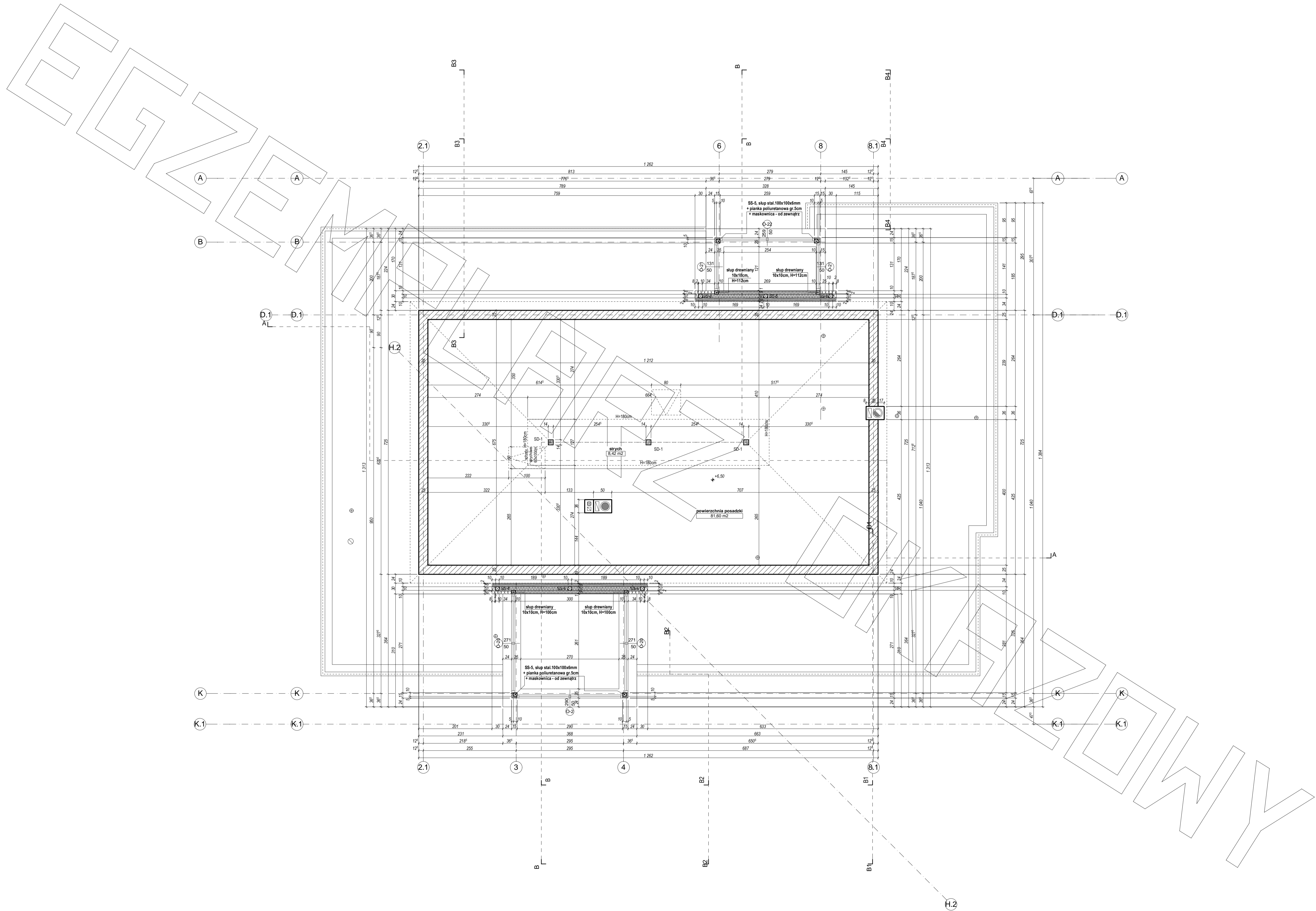


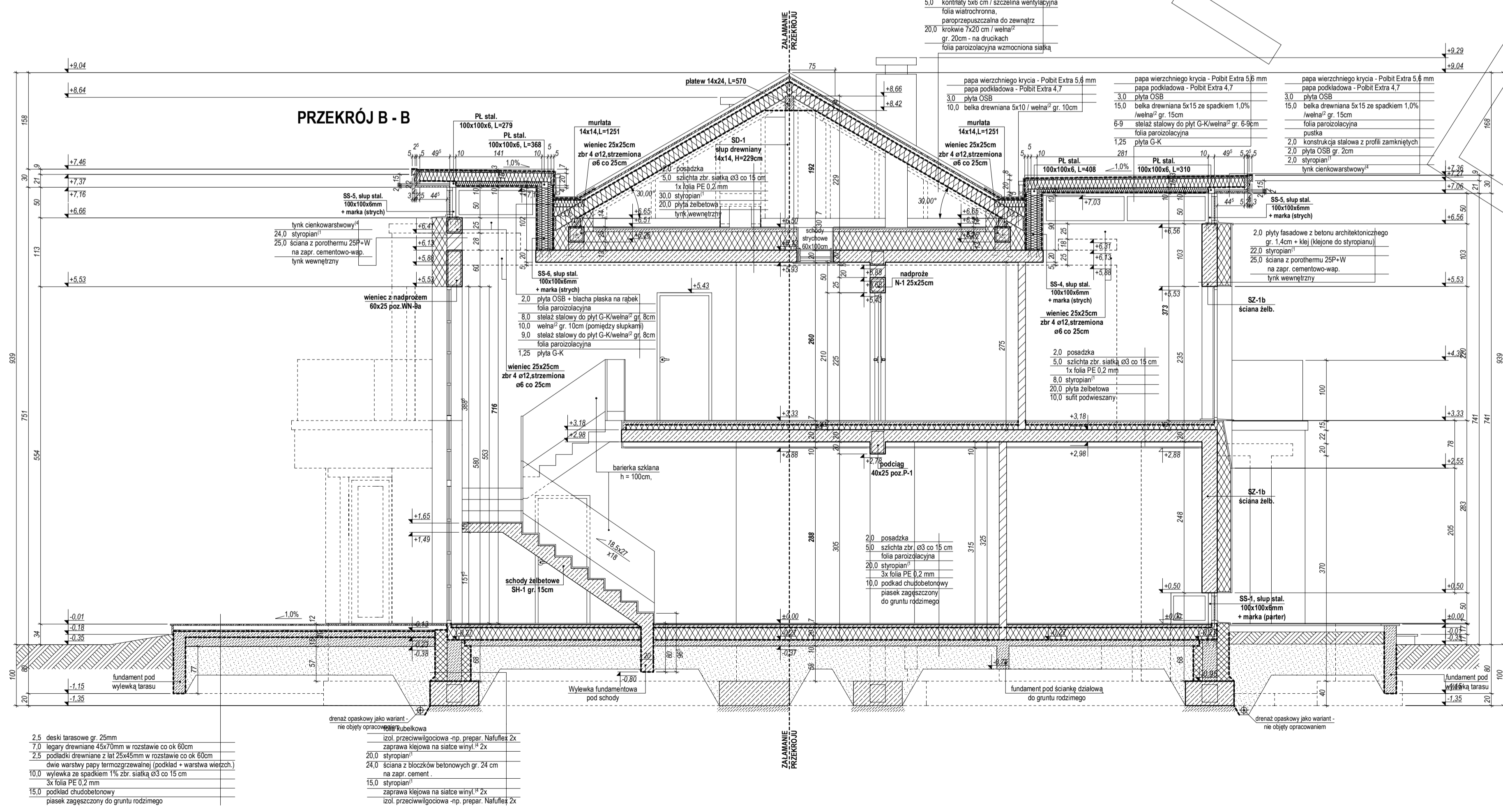
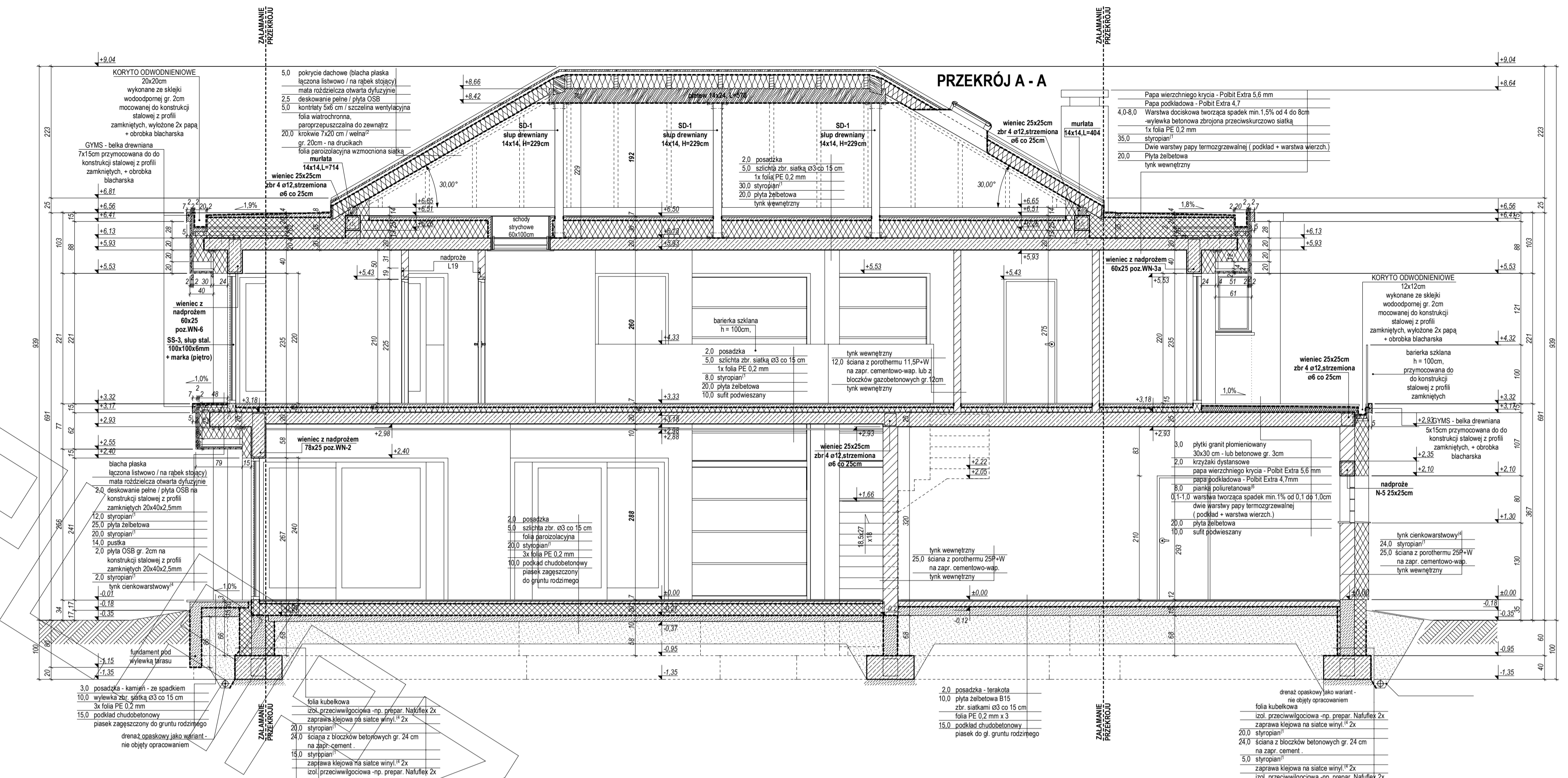
MG



MG







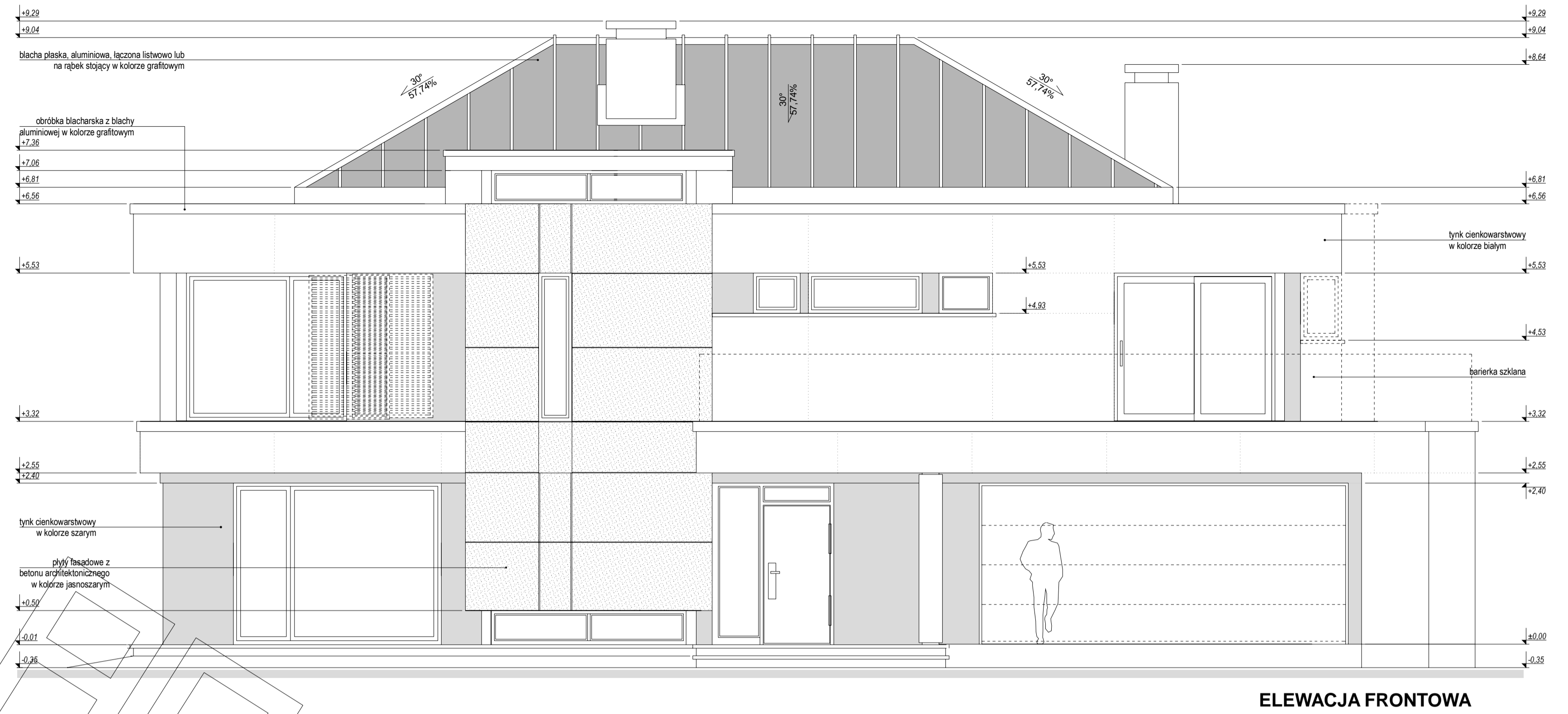
- 2.5 deski tarasowe gr. 25mm
- 7.0 legary drewniane 45x100mm w rozstawie co ok. 60cm
- 2.5 podkład drewniany z lat 25x45mm w rozstawie co ok. 60cm
- 20.0 styropian
- dwie warstwy papy termozgrzewalnej (podkład + warstwa wierzchnia) na zapr. cementowo-wap.
- 3x folia PE 0.2 mm
- 15.0 podkład chudeobetonowy
- piasek zagęszczony do gruntu rodzimego
- izol. przeciwwilgociowa -np. prepar. Natuflex 2x
- zaprawa klejowa na siatce winyl. 2x
- izol. przeciwwilgociowa -np. prepar. Natuflex 2x
- izol. przeciwwilgociowa -np. prepar. Natuflex 2x
- zaprawa klejowa na siatce winyl. 2x
- izol. przeciwwilgociowa -np. prepar. Natuflex 2x

Przedstawiony rysunek jest chroniony prawem autorskim firmy MG PROJEKT
 03-112 Warszawa ul.Uczeniowska 13 tel. (22) 676-66-83 mob. 600-392-884

MG Projekt

www.mgprojekt.com.pl

EGZEMPLARZ



OKRĄŻONY

