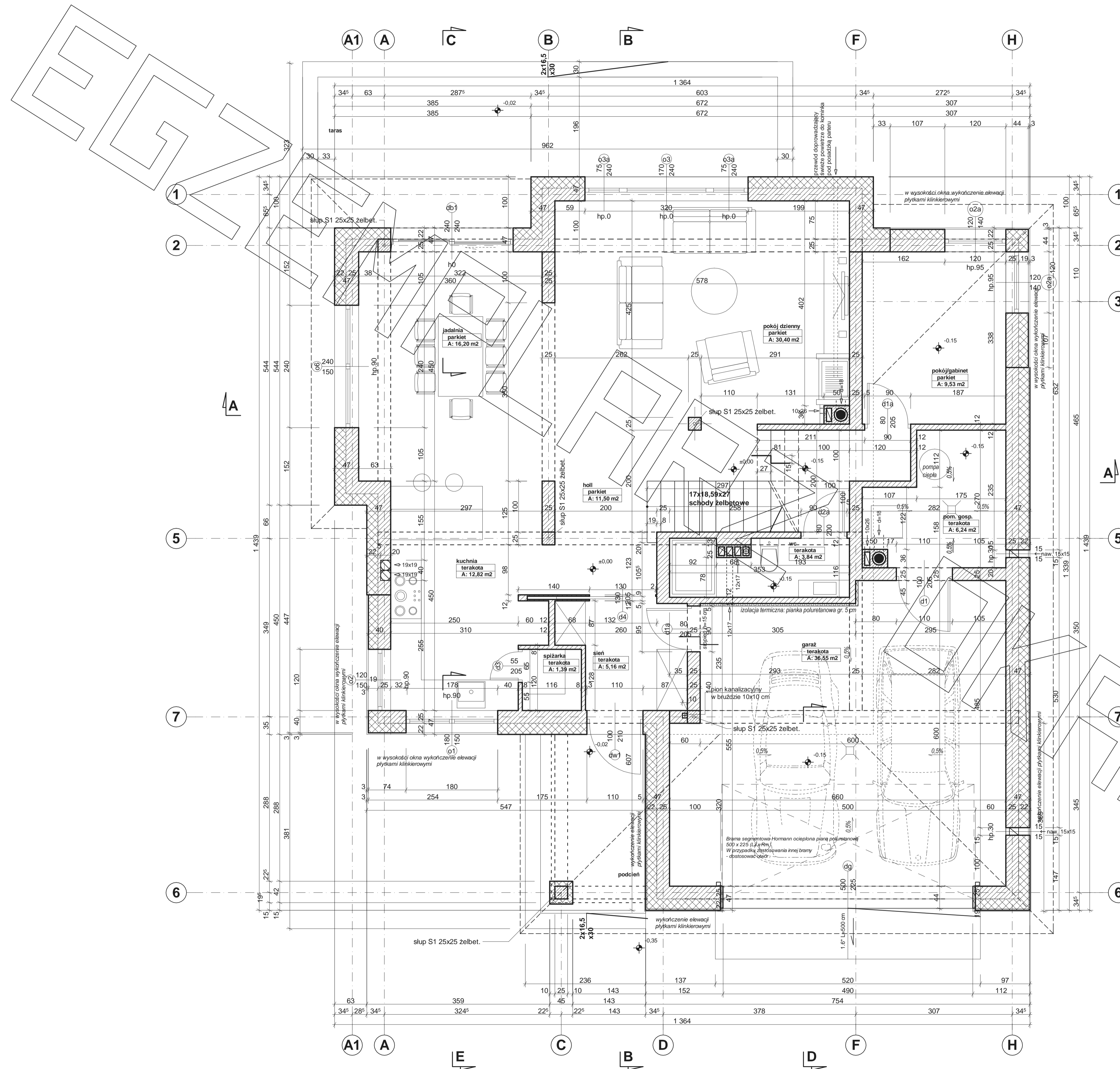
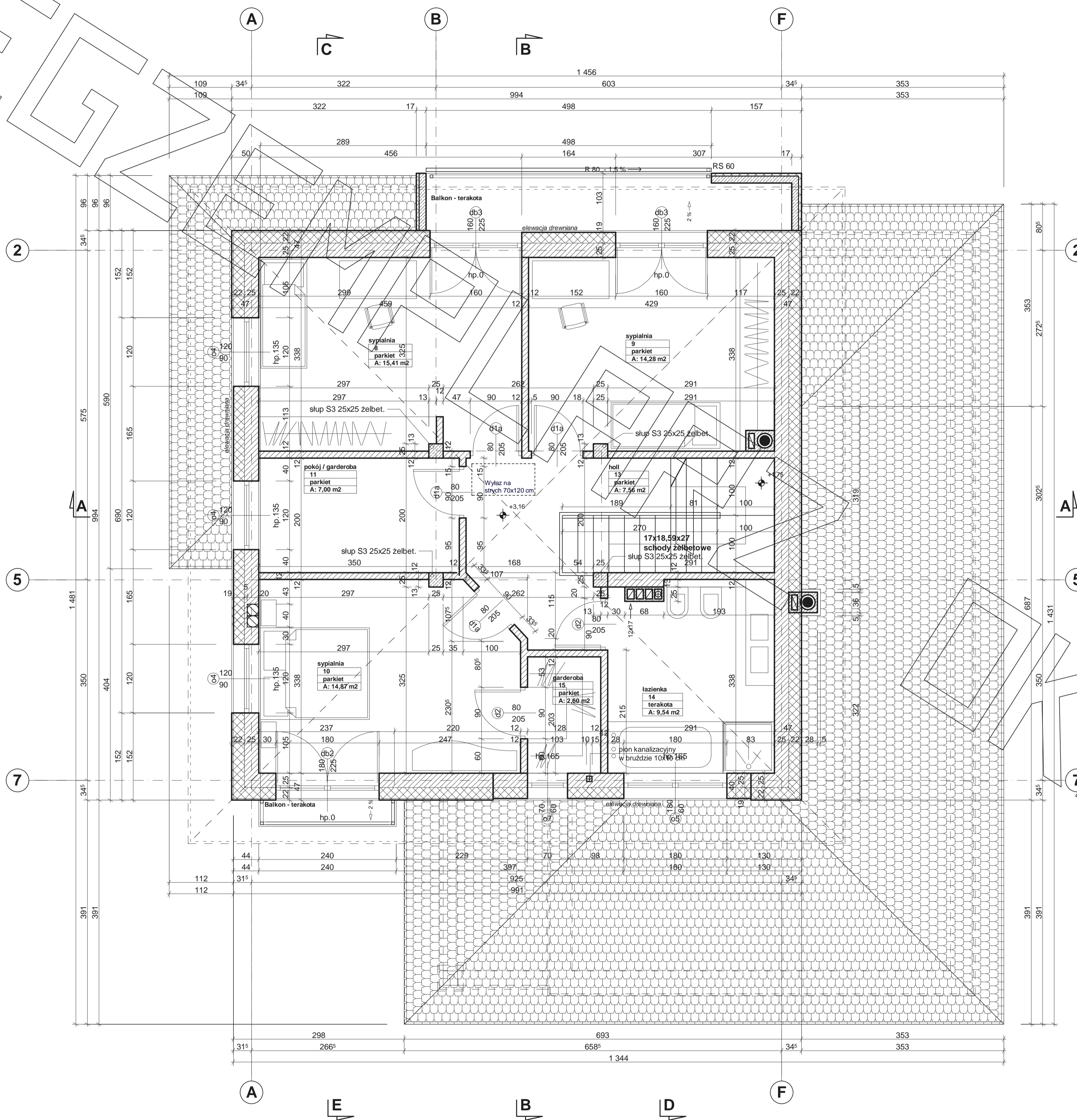


RZUT PARTERU



- Uwagi :**
- wymiary otworu bramy garażowej 500x225cm
 - bramę garażową montować wewnątrz pomieszczenia
 - za pomocą kotew dystansowych
 - głąb otworu bramy garażowej docięcić styropianem gr. 5cm
 - w przypadku montażu innej bramy garażowej dostosować wielkość otworu i sposób montażu do wymogów producenta
 - pozycje konstrukcyjne - patrz opracowanie konstrukcyjne
 - w elewacji, w miejscu występowania płytek klinkierowych jako izolację termiczną zastosować styropian

RZUT PIĘTRA



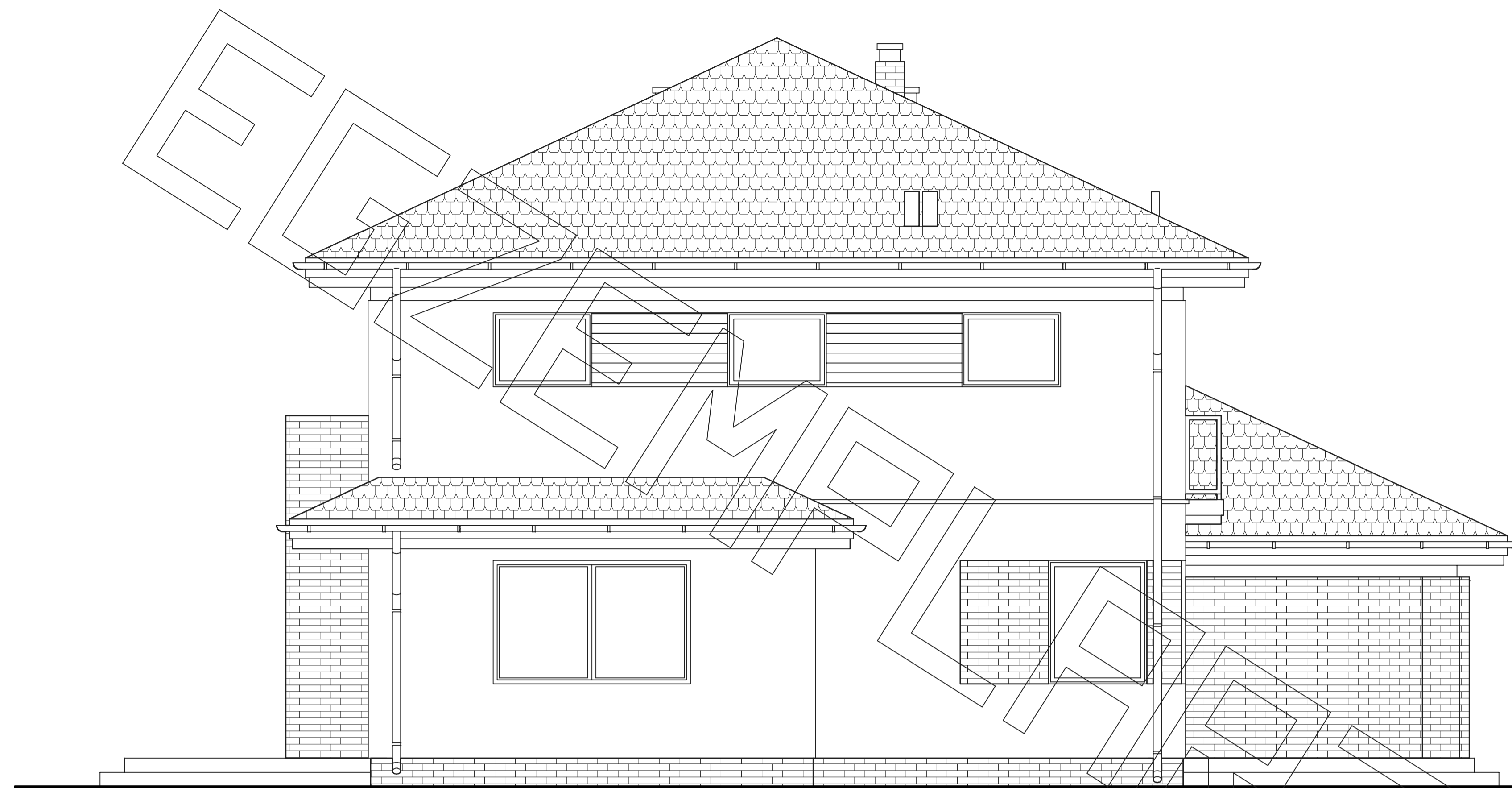
- Uwagi :**
- przewody spalinowe odizolować od konstrukcji drewnianej
 - 3 cm wełna min./4 folia aluminiowa (p-poż)
 - pozycje konstrukcyjne - patrz opracowanie konstrukcyjne
 - barierka schodów/wewnętrznych wg. odrębnego opracowania dostawcy systemu
 - barierka zewnętrzna wg. odrębnego opracowania dostawcy systemu
 - w elewacji, w miejscu występowania płytek klinkierowych jako izolację termiczną zastosować styropian



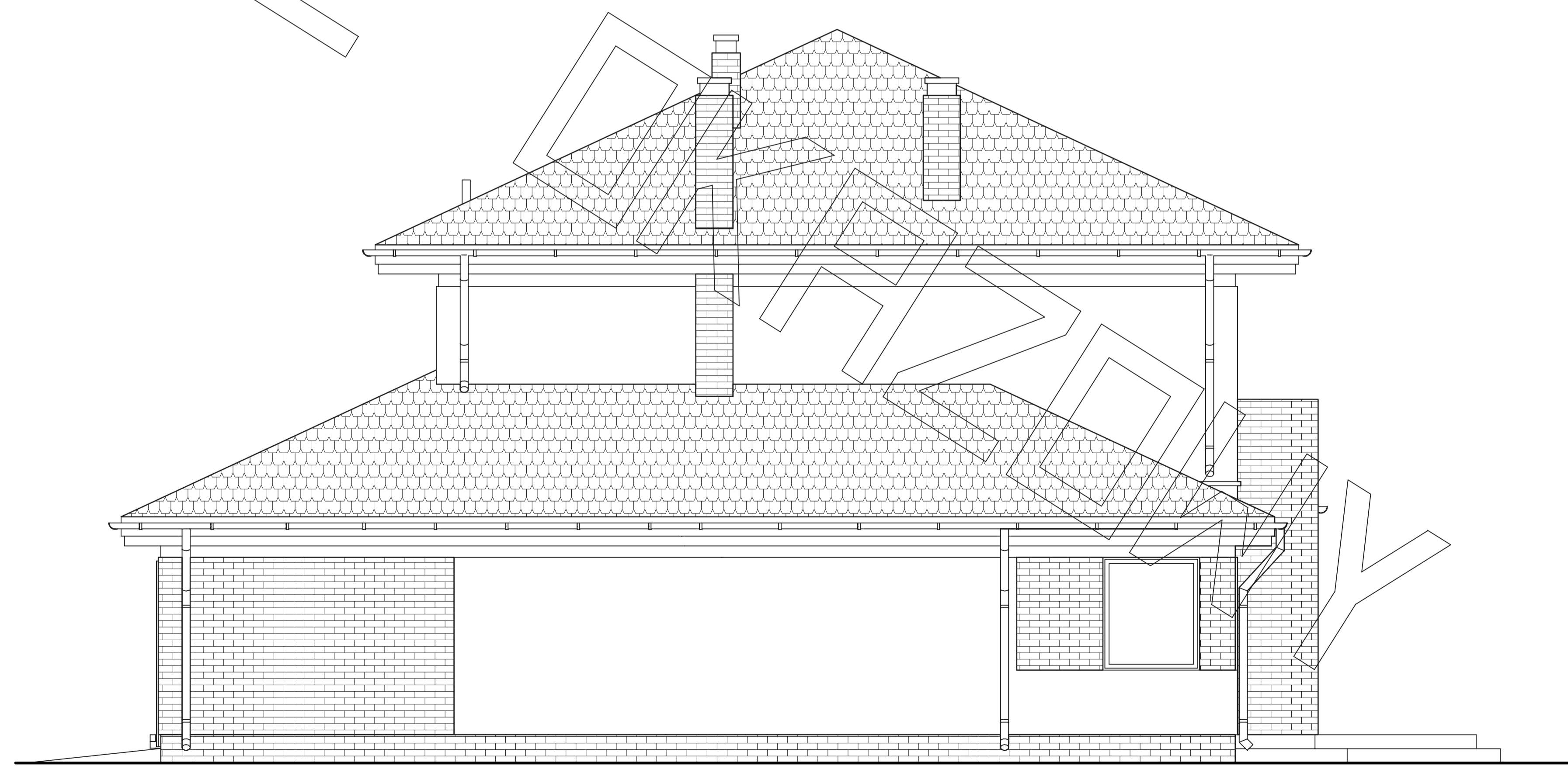
ELEWACJA FRONTOWA :



ELEWACJA TYLNA :



ELEWACJA BOCZNA :



ELEWACJA BOCZNA :