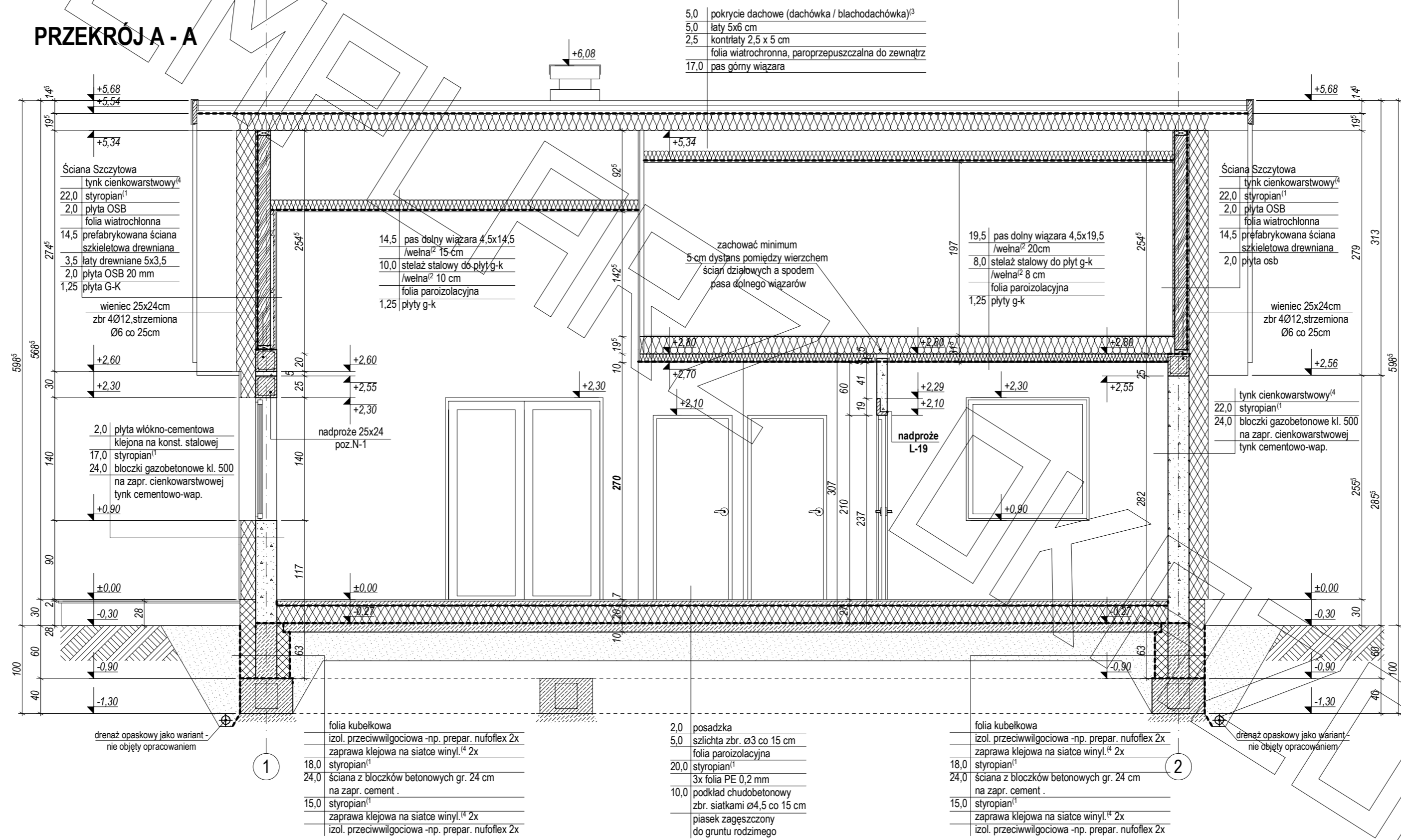


# PRZEKRÓJ A - A



- 5,0 pokrycie dachowe (dachówka / blachodachówka)<sup>3</sup>
- 5,0łaty 5x6 cm
- 2,5 kontrłaty 2,5 x 5 cm
- folia wiatrochronna, paroprzepuszczalna do zewnątrz
- 17,0 pas górny wiązara

- Ściana Szczytowa
- tylnk cienkowarstwowy<sup>4</sup>
- 22,0 styropian<sup>1</sup>
- 2,0 płyta OSB
- folia wiatrochronna
- 14,5 prefabrykowana ściana szkieletowa drewniana
- 3,5łaty drewniane 5x3,5
- 2,0 płyta OSB 20 mm
- 1,25 płyta G-K
- wieniec 25x24cm
- zbr 4Ø12, strzemiona Ø6 co 25cm

- Ściana Szczytowa
- tylnk cienkowarstwowy<sup>4</sup>
- 22,0 styropian<sup>1</sup>
- 2,0 płyta OSB
- folia wiatrochronna
- 14,5 prefabrykowana ściana szkieletowa drewniana
- 2,0 płyta osb
- wieniec 25x24cm
- zbr 4Ø12, strzemiona Ø6 co 25cm

- 2,0 płyta włókno-cementowa klejona na konst. stalowej
- 17,0 styropian<sup>1</sup>
- 24,0 bloczki gazobetonowe kl. 500 na zapr. cienkowarstwowej tynk cementowo-wap.

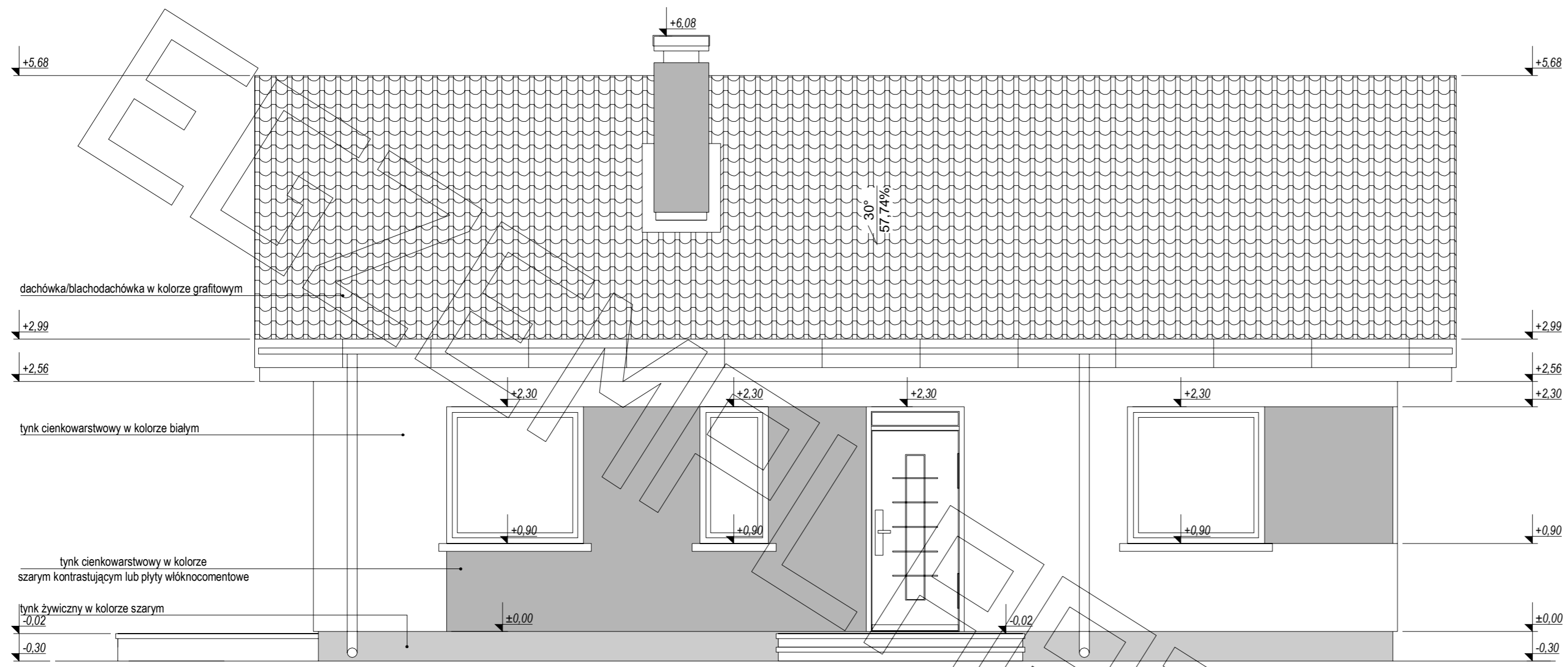
- tylnk cienkowarstwowy<sup>4</sup>
- 22,0 styropian<sup>1</sup>
- 24,0 bloczki gazobetonowe kl. 500 na zapr. cienkowarstwowej tynk cementowo-wap.

- folia kubelkowa
- izol. przeciwwilgociowa -np. prepar. nufolflex 2x
- zaprawa klejowa na siatce winyl.<sup>4</sup> 2x
- styropian<sup>1</sup>
- 18,0 ściana z bloczków betonowych gr. 24 cm na zapr. cement .
- 24,0 styropian<sup>1</sup>
- 15,0 styropian<sup>1</sup>
- zaprawa klejowa na siatce winyl.<sup>4</sup> 2x
- izol. przeciwwilgociowa -np. prepar. nufolflex 2x

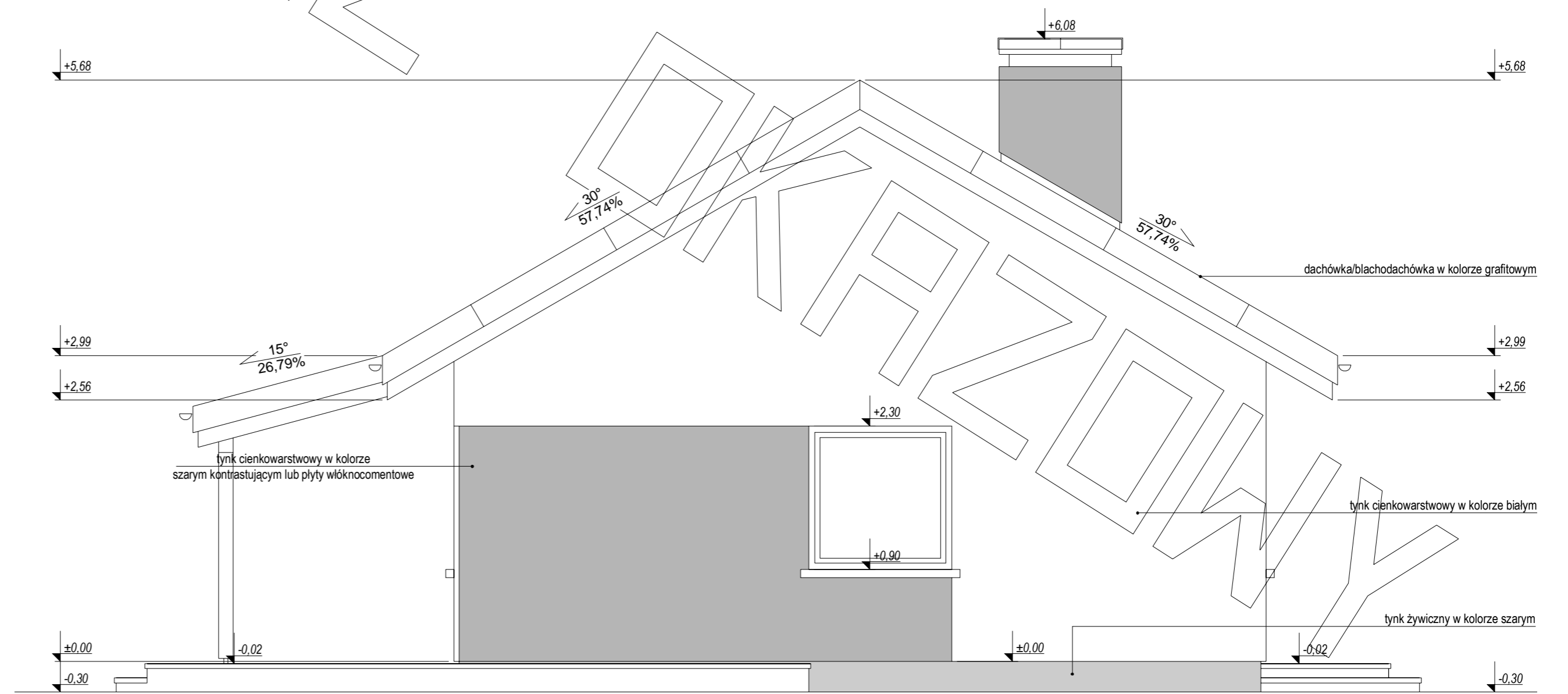
- 2,0 posadzka
- 5,0 szlichta zbr. Ø3 co 15 cm
- folia paroizolacyjna
- 20,0 styropian<sup>1</sup>
- 3x folia PE 0,2 mm
- 10,0 podkład chudobetonowy zbr. siatkami Ø4,5 co 15 cm
- piasek zagęszczony do gruntu rodzimego

- folia kubelkowa
- izol. przeciwwilgociowa -np. prepar. nufolflex 2x
- zaprawa klejowa na siatce winyl.<sup>4</sup> 2x
- styropian<sup>1</sup>
- 18,0 ściana z bloczków betonowych gr. 24 cm na zapr. cement .
- 24,0 styropian<sup>1</sup>
- 15,0 styropian<sup>1</sup>
- zaprawa klejowa na siatce winyl.<sup>4</sup> 2x
- izol. przeciwwilgociowa -np. prepar. nufolflex 2x

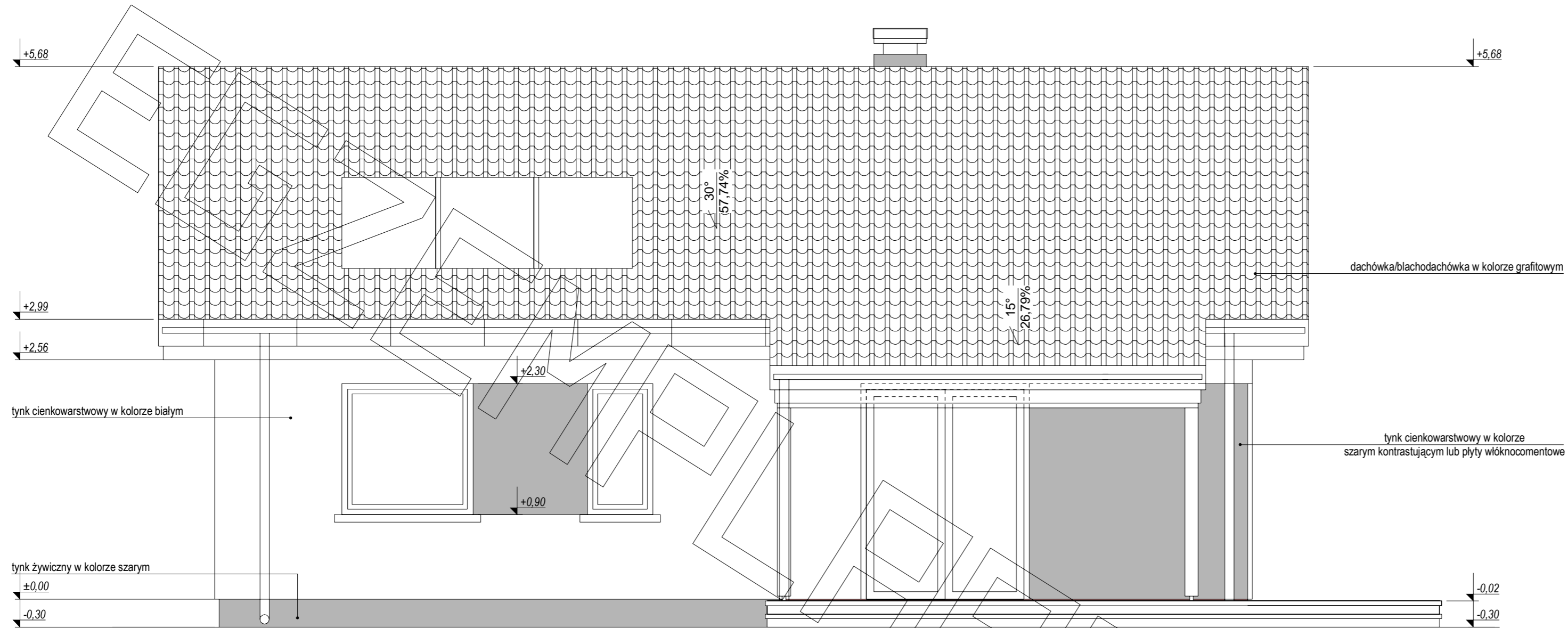




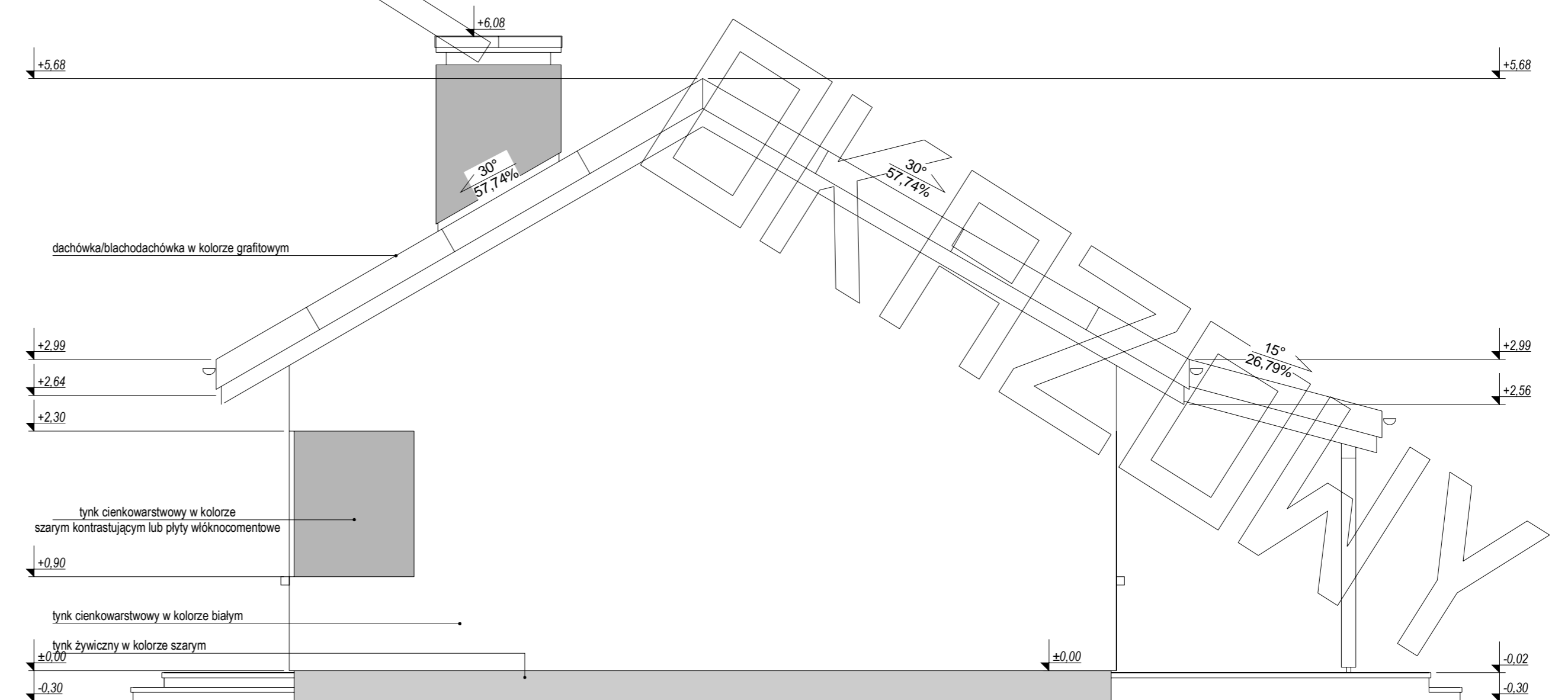
ELEWACJA FRONTOWA:



ELEWACJA BOCZNA:



ELEWACJA TYLNA:



ELEWACJA BOCZNA: