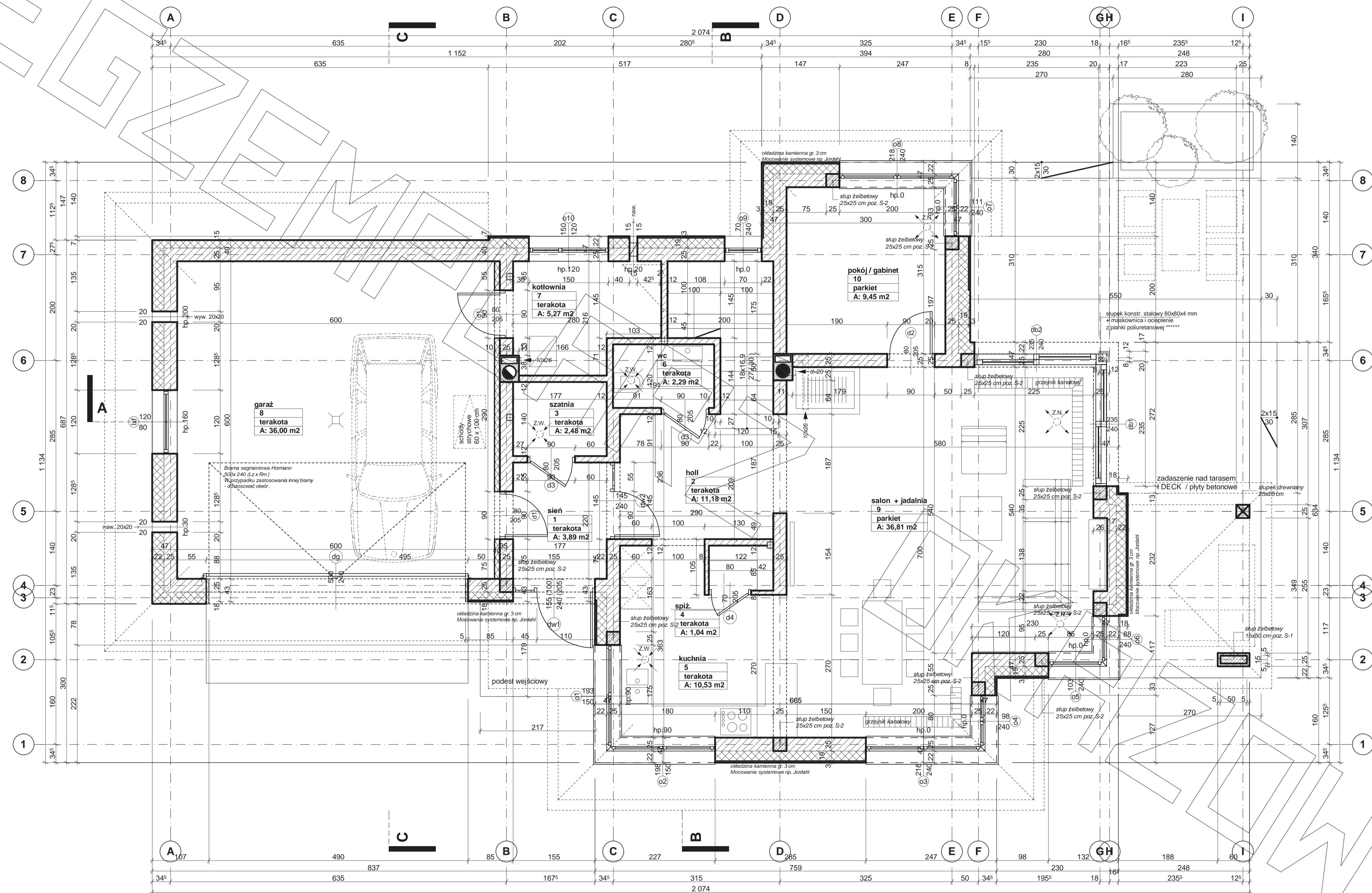
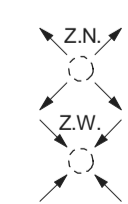


RZUT PARTERU

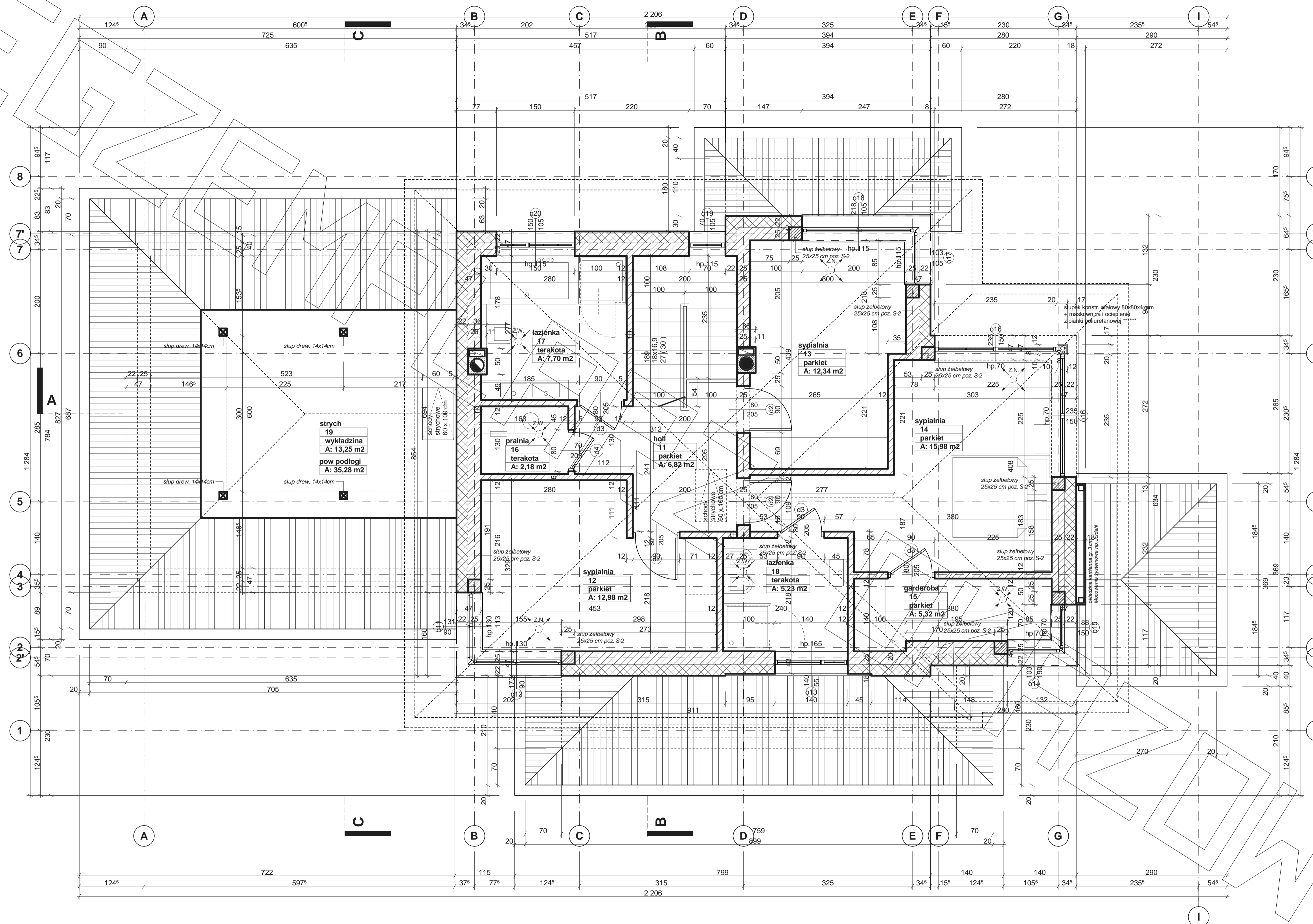


Uwagi :

- wymiary otworu bramy garażowej 500x240cm
- bramę garażową montować wewnątrz pomieszczenia za pomocą kotew dystansowych
- głify otworu bramy garażowej docięścić styropianem gr. 5cm
- w przypadku montażu innej bramy garażowej dostosować wielkość otworu i sposób montażu do wymogów producenta
- pozycje konstrukcyjne - patrz opracowanie konstrukcyjne
- Z.N. - zawór wentylacyjny nawiewny zamontowany w suficie pomieszczenia - patrz opracowanie instalacji
- Z.W. - zawór wentylacyjny wywiewny zamontowany w suficie pomieszczenia - patrz opracowanie instalacji

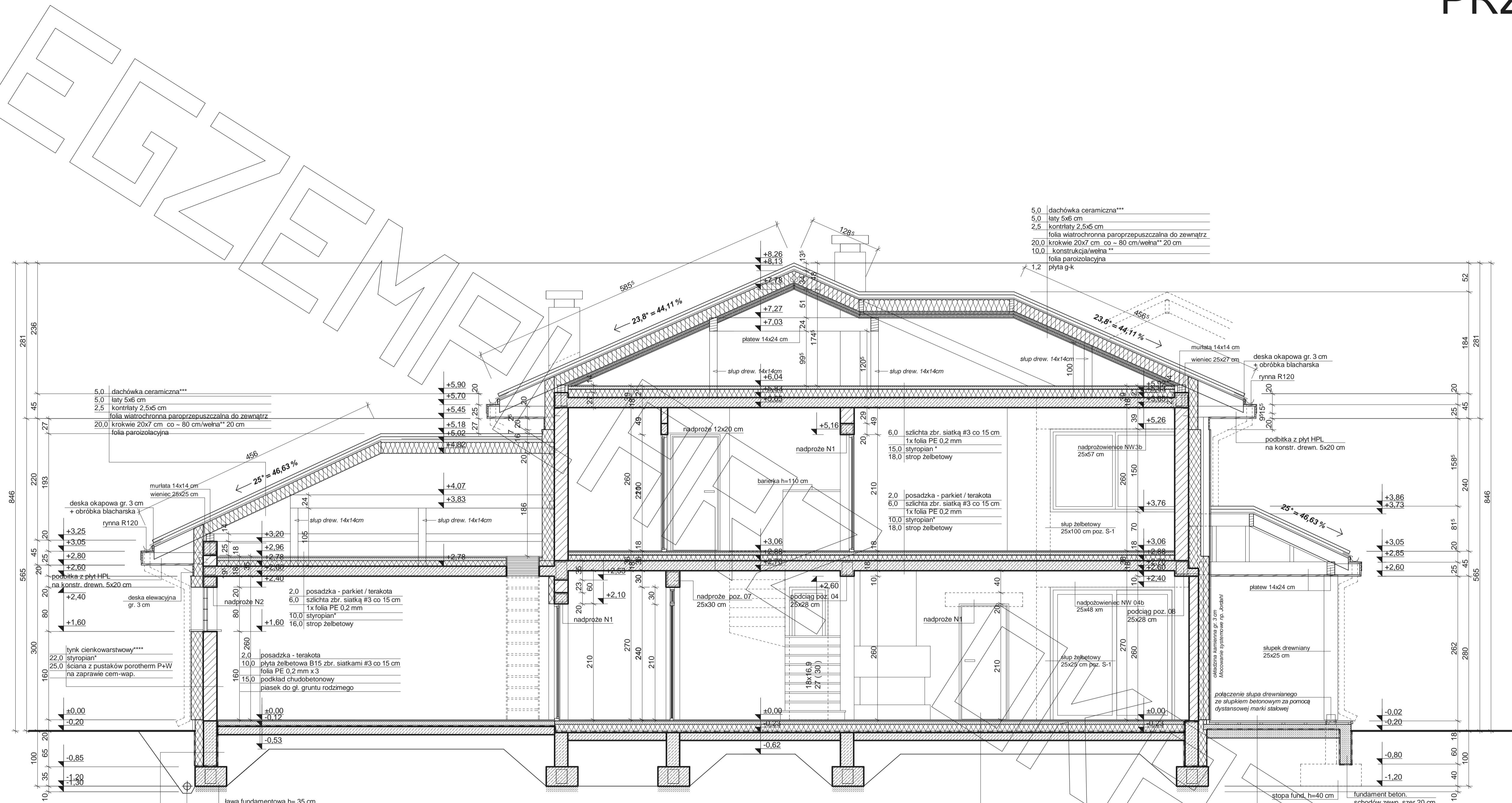


RZUT PIĘTRA



Uwagi :

- pozycje konstrukcyjne - patrz opracowanie konstrukcyjne
- Z.N. - zawór wentylacyjny nawiewny zamontowany w suficie pomieszczenia - patrz opracowanie instalacji
- Z.W. - zawór wentylacyjny wywiewny zamontowany w suficie pomieszczenia - patrz opracowanie instalacji



- 5,0 dachówka ceramiczna***
- 5,0łaty 5x6 cm
- 2,5 kontrłaty 2,5x5 cm
- folia wiatrochronna paroprzepuszczalna do zewnątrz
- 20,0 krokwie 20x7 cm co - 80 cm/wełna** 20 cm
- 10,0 konstrukcja/wełna**
- folia paroizolacyjna
- 1,2 płyta g-k

- 5,0 dachówka ceramiczna***
- 5,0łaty 5x6 cm
- 2,5 kontrłaty 2,5x5 cm
- folia wiatrochronna paroprzepuszczalna do zewnątrz
- 20,0 krokwie 20x7 cm co - 80 cm/wełna** 20 cm
- folia paroizolacyjna

- deska okapowa gr. 3 cm
- + obróbka blacharska
- rynna R120

- 2,0 posadzka - parkiet / terakota
- 6,0 szlichta zbr. siatką #3 co 15 cm
- 1x folia PE 0,2 mm
- 15,0 styropian*
- 16,0 strop żelbetowy

- lawa fundamentowa h= 35 cm
- + podkład chudobetonowy 10cm

- folia kubelkowa
- izol. przeciwwilgociowa - prepar. nufoliflex 2x
- zaprawa klejowa na siatce winyl.*** 2x
- 15,0 styropian*
- 24,0 ściana z bloczków betonowych gr. 24 cm
- na zapr. cement.

- * proponowane rodzaje styropianu w zależności od miejsca zastosowania:
- 1. balkon/podłoga (w tym na gruncie) - "Termo Organika dach - podłoga"
- 2. dach / stropodach - "Termo Organika dach - podłoga"
- 3. ściany zewnętrzne - "Termo Organika fasada"
- 4. fundamenty - "Termo Organika fundament"

- ** proponowana wełna mineralna/szklana w zależności od miejsca zastosowania:
- "Wełna Knauf Insulation w Ecosse Technology"
- 1. dach skośny - Classic 032, Classic 039, Unifit 035, Unifit 039
- 2. strop drewniany - Classic 039, Classic 044
- 3. fasada wentylowana - TP 116 ; TP 435 B; TP 425 B ; TPM 135

- *** proponowane rodzaje pokrycia dachowego (w projekcie przyjęto obciążenie dachówką ceramiczną):
- 1. "Dachówka ceramiczna Creator"
- 2. "Dachówka cementowa Euronit"
- 3. Blacho-dachówka
- 4. Blacha płaska, łączona listwowo

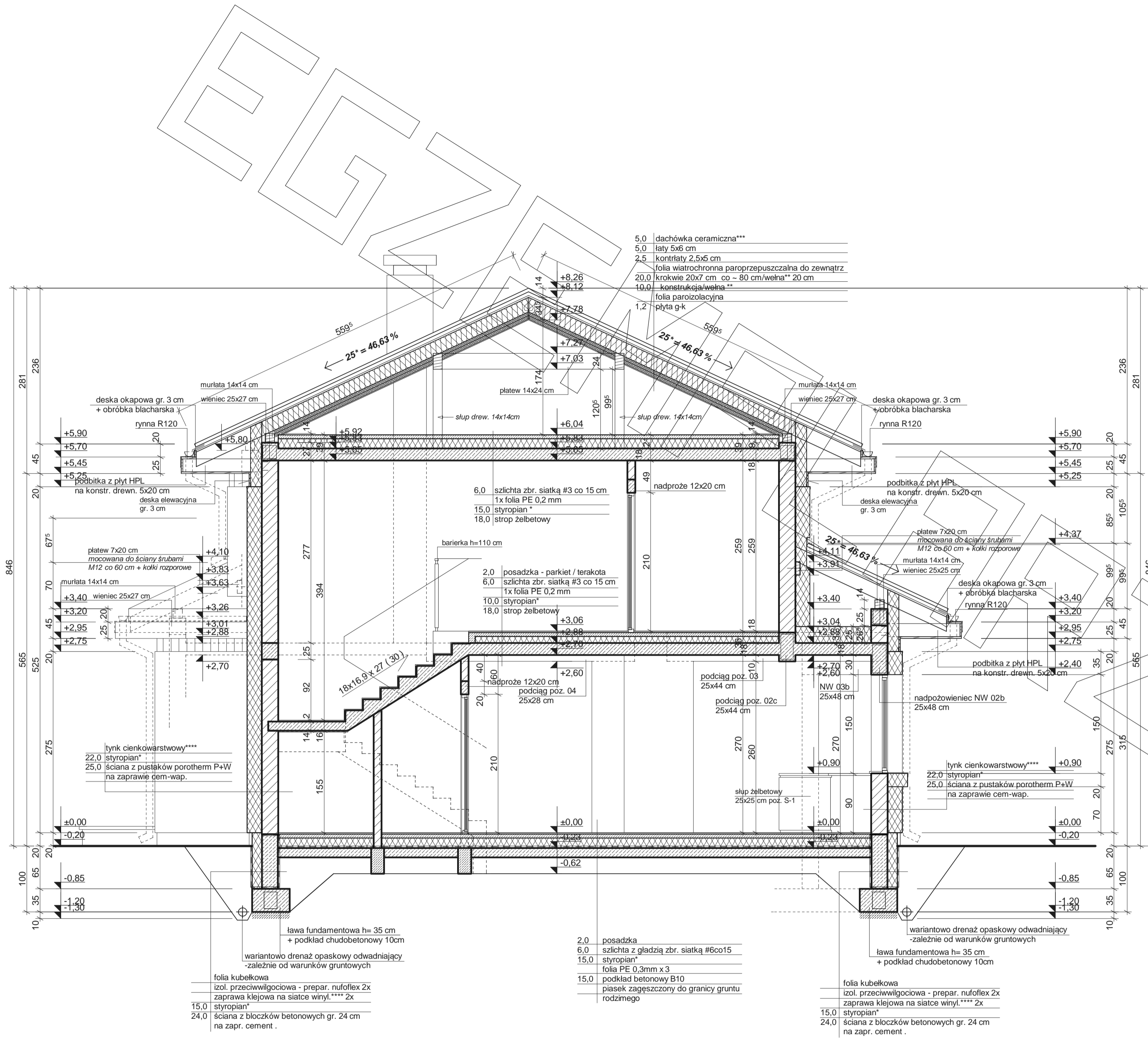
- **** kompletny system ociepleń Termo Organika
- ***** deska elewacyjna Cedral

- ***** w razie zmiany materiału np. na styropian lub wełnę mineralną grubość ocieplenia dostosować do obowiązujących przepisów

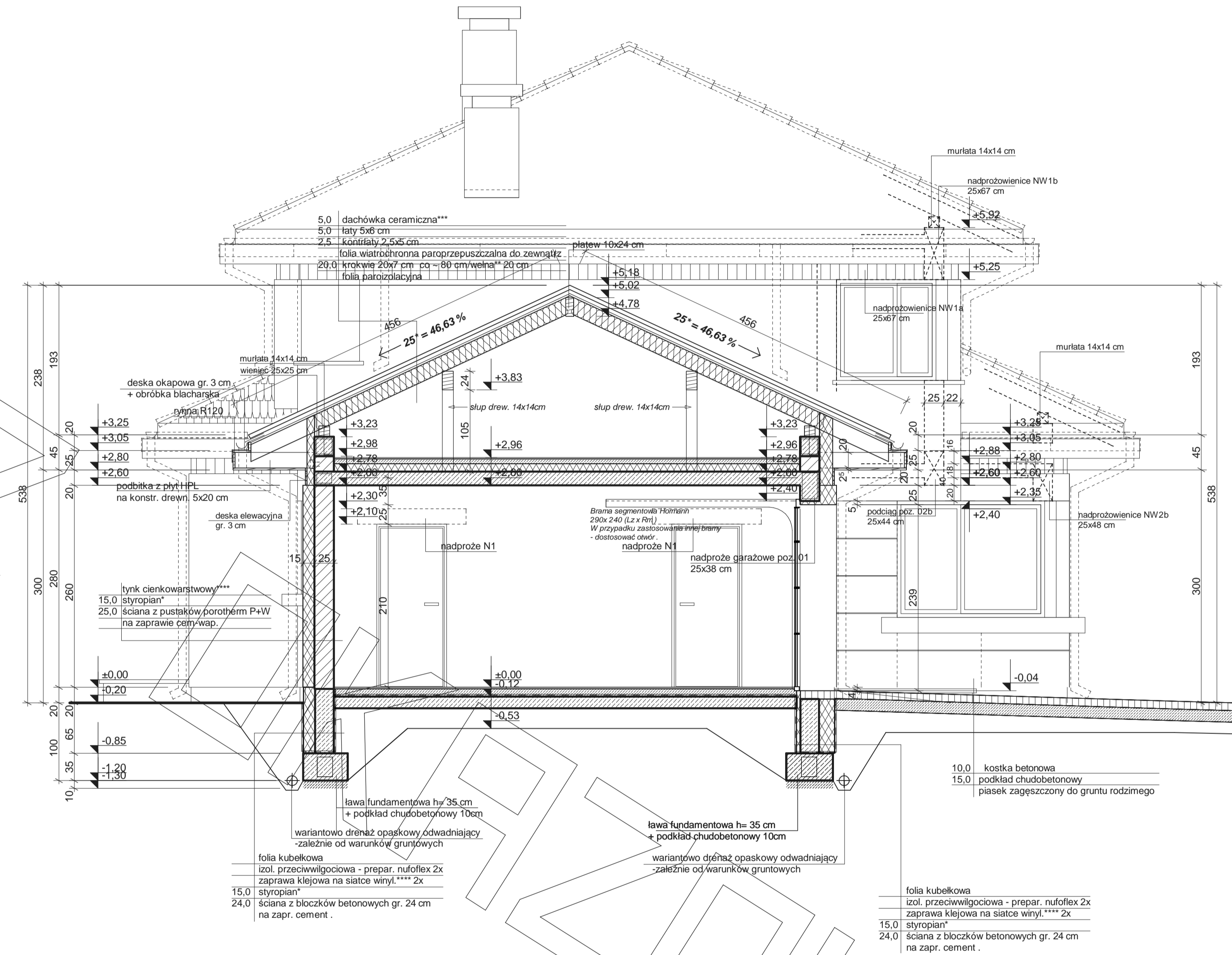
- 2,0 posadzka
- 6,0 szlichta z gładzią zbr. siatką #6co15
- 15,0 styropian*
- folia PE 0,3mm x 3
- 15,0 podkład betonowy B10
- piasek zagęszczony do granicy gruntu rodzimego

- 2,5 deski terasowe gr. 25 mm
- 7,0 legary drewniane 30x50 mm w rozstawie co ok. 40 cm
- 10,0 wysłodka zbr. siatką #3 co 15 cm
- 3x folia PE 0,2 mm
- 15,0 podkład chudobetonowy
- piasek zagęszczony do gruntu rodzimego

- Uwagi :**
- przewody spalinowe odizolować od konstrukcji drewnianej - 3 cm wełna min.+ folia aluminiowa (p-poż)
 - murlaty mocować do wieńca na kotwy M12 co 100 cm
 - wiązary mocowane do ścian za pomocą łączówki, śruby M12 i kołki do betonu
 - pozycje konstrukcyjne - patrz opracowanie konstrukcyjne
 - konstr. podbitki okapowej mocować do ścian za pomocą łączówki, śruby M12 i kołki do betonu



PRZEKRÓJ B-B



PRZEKRÓJ C-C

* proponowane rodzaje styropianu w zależności od miejsca zastosowania:

1. balkon/podłoga (w tym na gruncie) - "Termo Organika dach - podłoga"
2. dach / stropodach - "Termo Organika dach - podłoga"
3. ściany zewnętrzne - "Termo Organika fasada"
4. fundamenty - "Termo Organika fundament"

dla budynków o podwyższonej energooszczędności:

1. balkon/podłoga (w tym na gruncie) - "Termo Organika Termonium dach - podłoga"
2. ściany zewnętrzne - "Termo Organika Termonium Plus fasada"
3. fundamenty - "Termo Organika Termonium fundament"

** proponowana wełna mineralna/szklana w zależności od miejsca zastosowania:

- "Wełna Knauf Insulation w Ecosse Technology"
1. dach skośny - Classic 032; Classic 039; Unifit 035; Unifit 039
 2. strop drewniany - Classic 039; Classic 044
 3. fasada wentylowana - TP 116 ; TP 435 B ; TP 425 B ; TPM 135

*** proponowane rodzaje pokrycia dachowego

- (w projekcie przyjęto obciążenie dachówką ceramiczną):
1. "Dachówka ceramiczna Creaton"
 2. "Dachówka cementowa Euronit"
 3. Blacho-dachówka
 4. Blacha płaska, łączona listwowo

**** kompletny system ociepleń Termo Organika

***** deska elewacyjna Cedral

***** w razie zmiany materiału np. na styropian lub wełnę mineralną grubość ocieplenia dostosować do obowiązujących przepisów

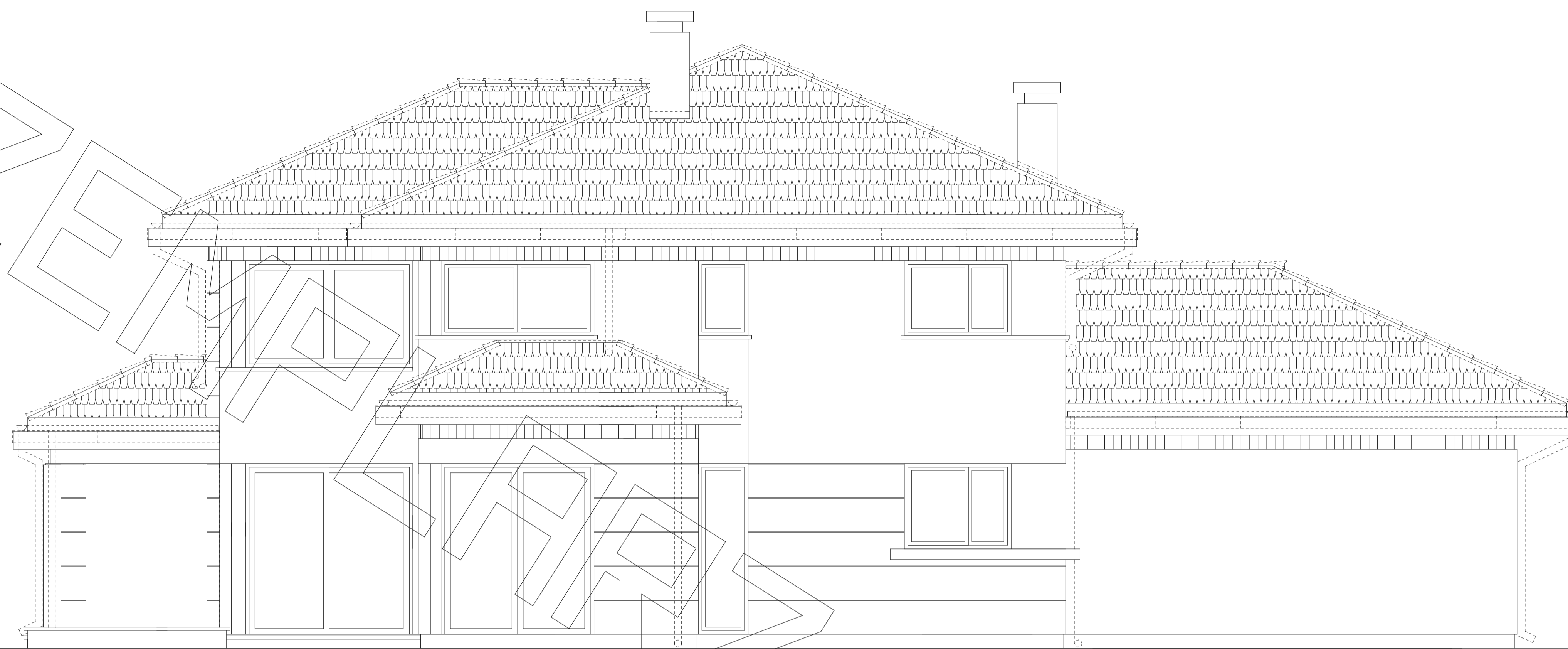
- Uwagi :**
- przewody spalinowe odizolować od konstrukcji drewnianej
 - 3 cm wełna min.+ folia aluminiowa (p-poż)
 - murlaty mocować do włnca na kotwy M12 co 100 cm
 - wiązary mocowane do ścian za pomocą łączówki, śruby M12 i kołki do betonu
 - pozycje konstrukcyjne - patrz opracowanie konstrukcyjne
 - konstr. podbitki okapowej mocować do ścian za pomocą łączówki, śruby M12 i kołki do betonu



ELEWACJA FRONTOWA



ELEWACJA BOCZNA



ELEWACJA TYLNA



ELEWACJA BOCZNA