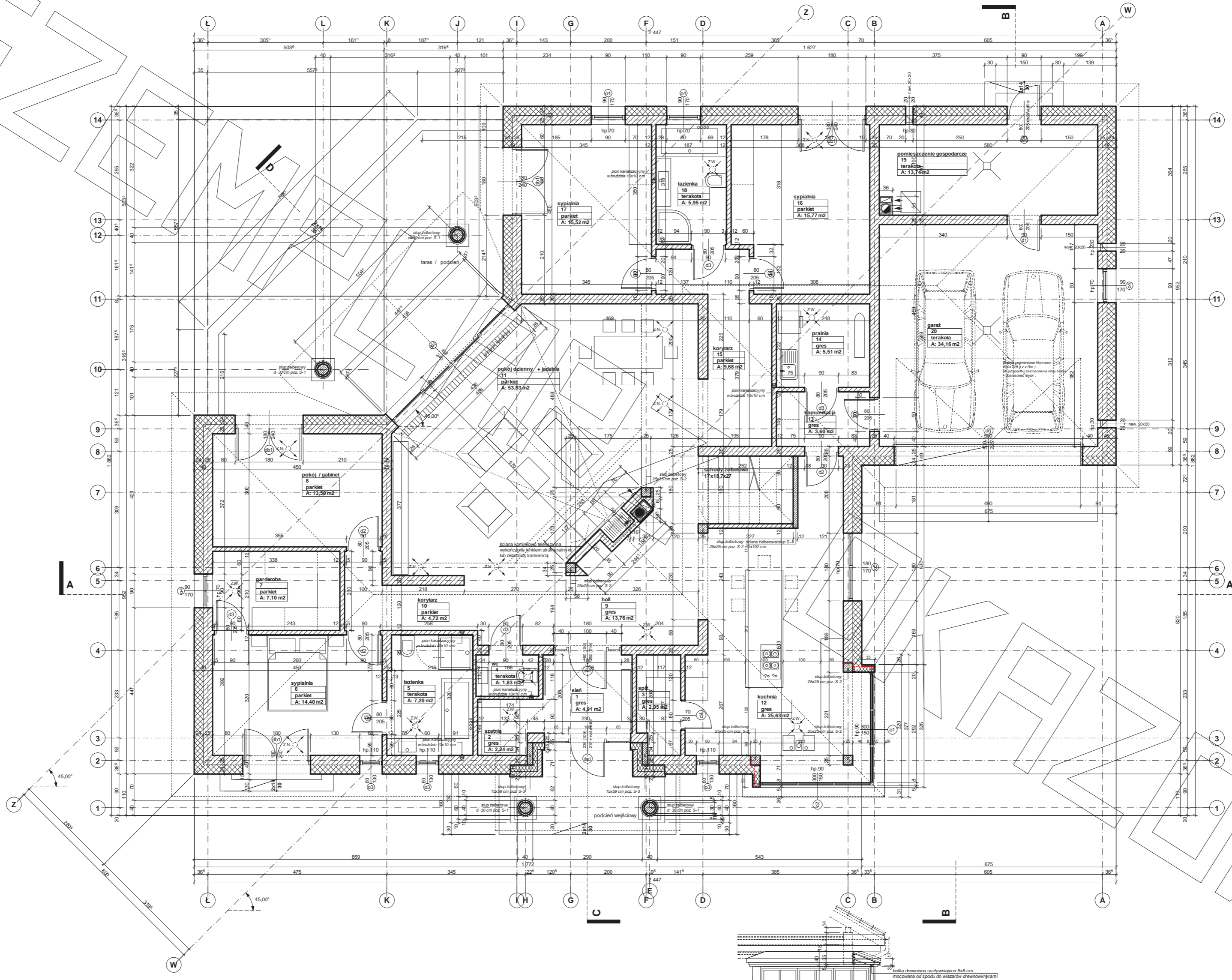
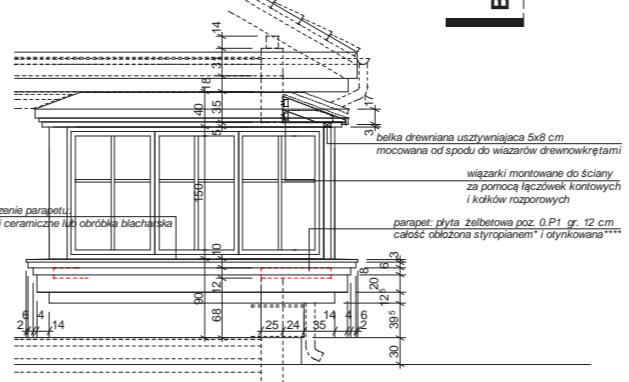


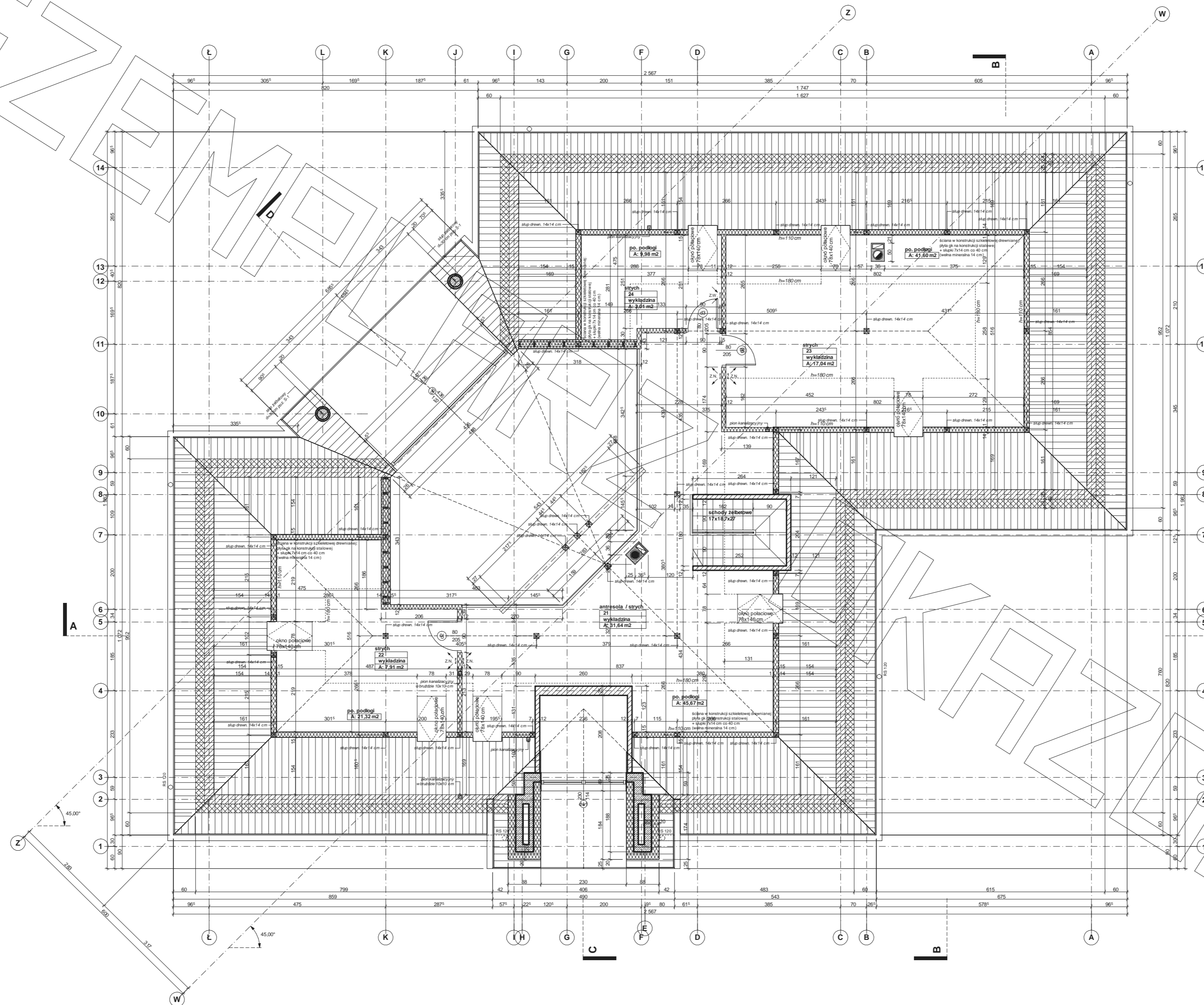
RZUT PARTERU



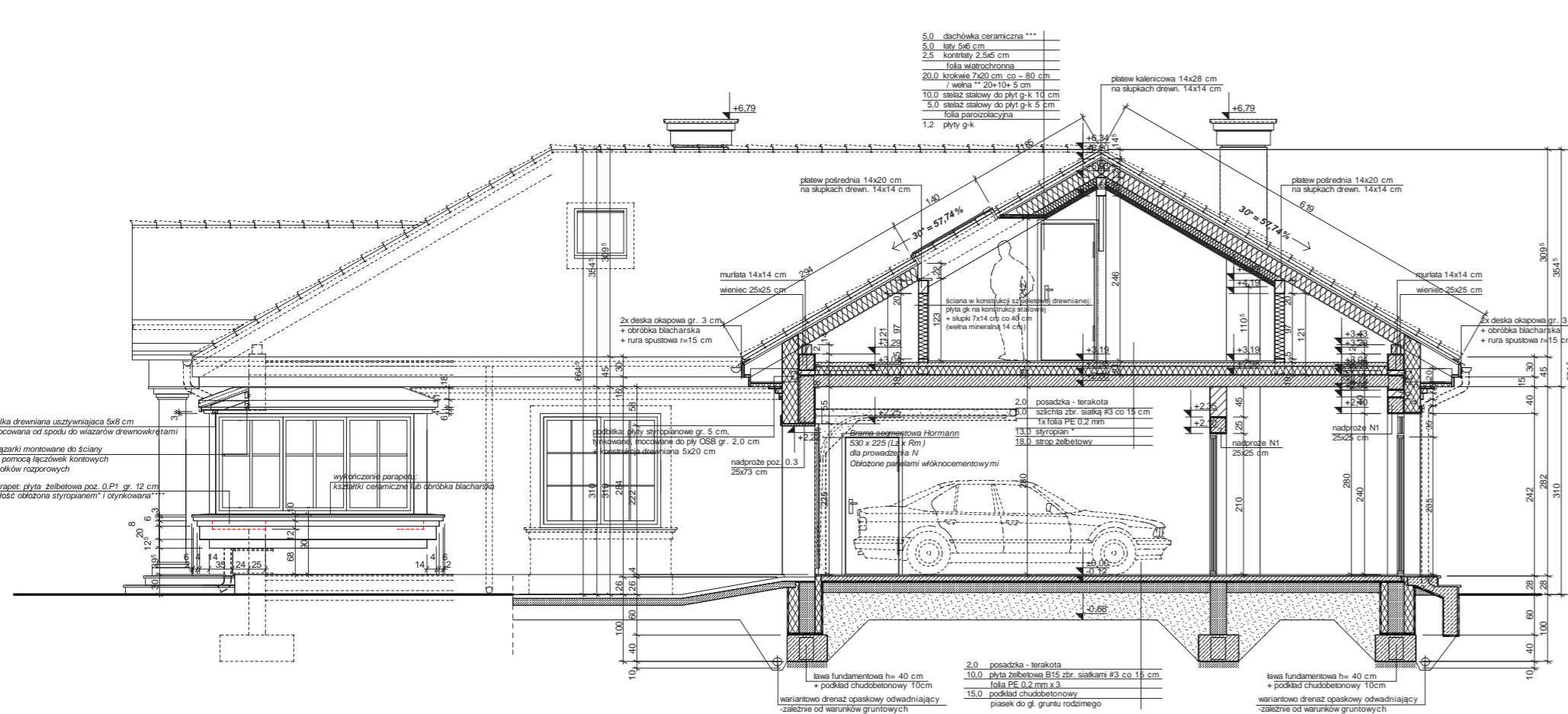
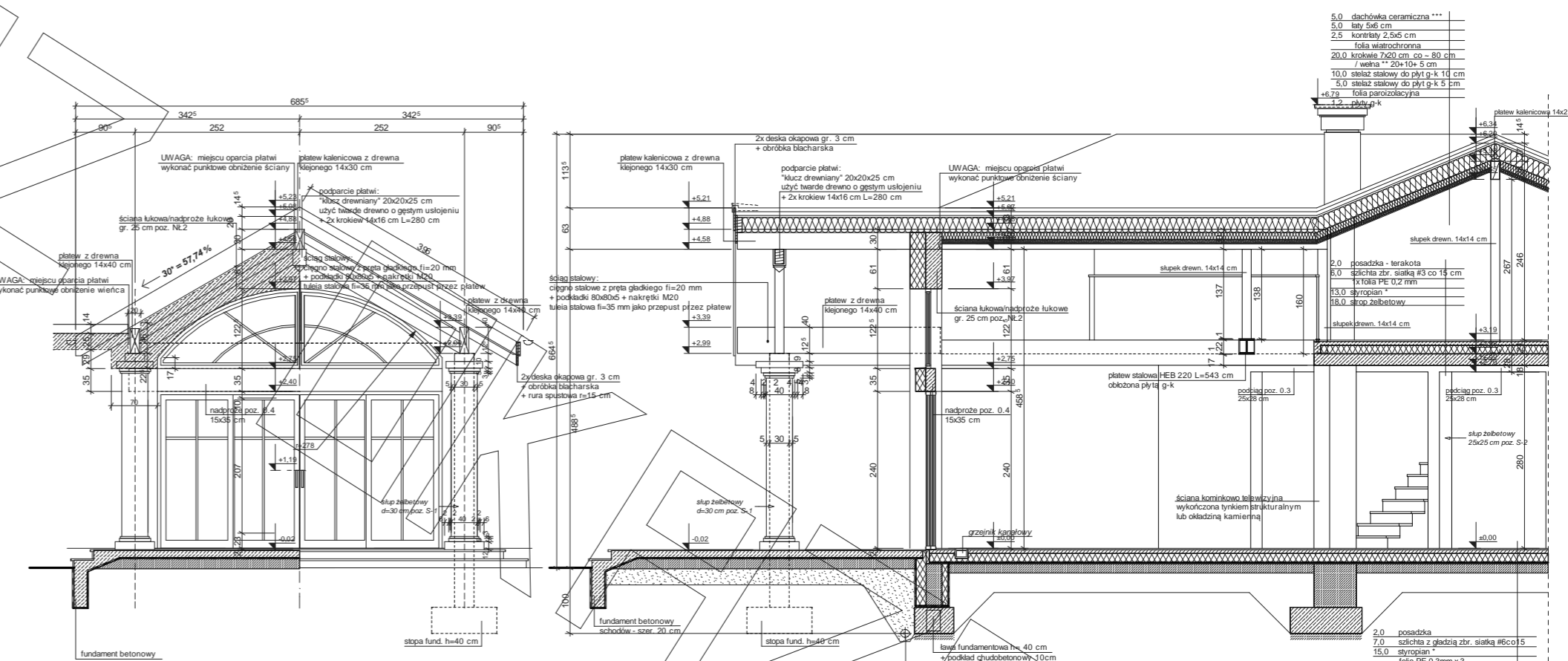
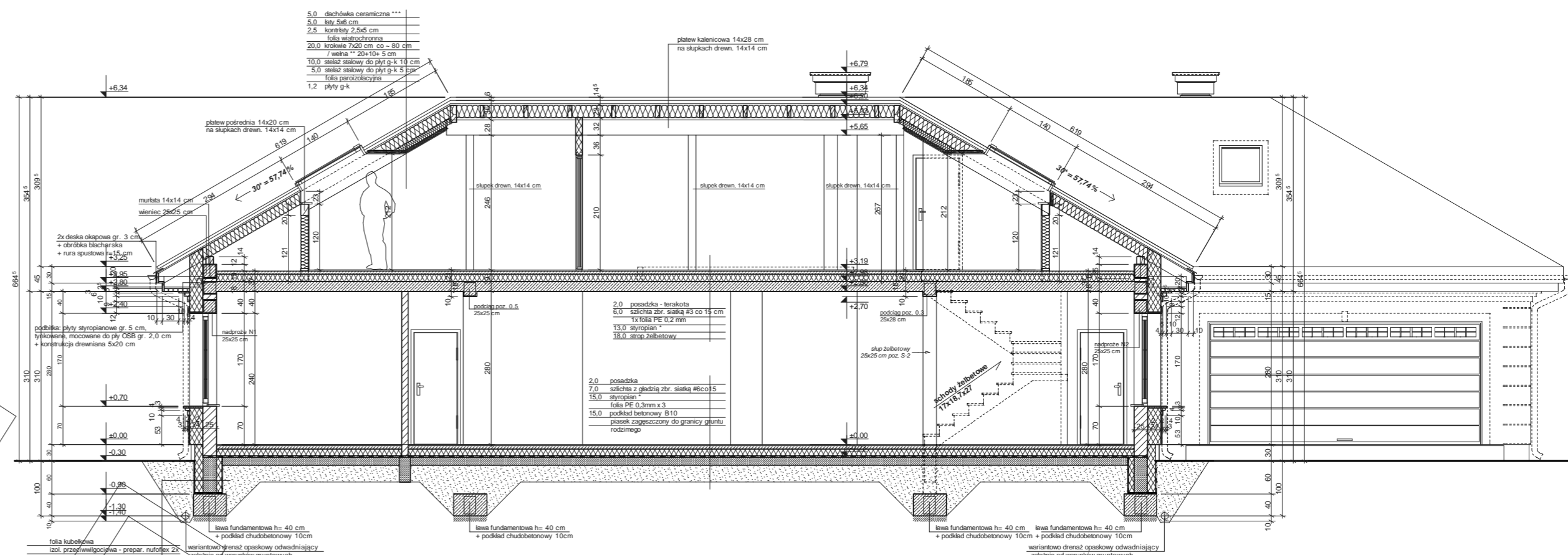
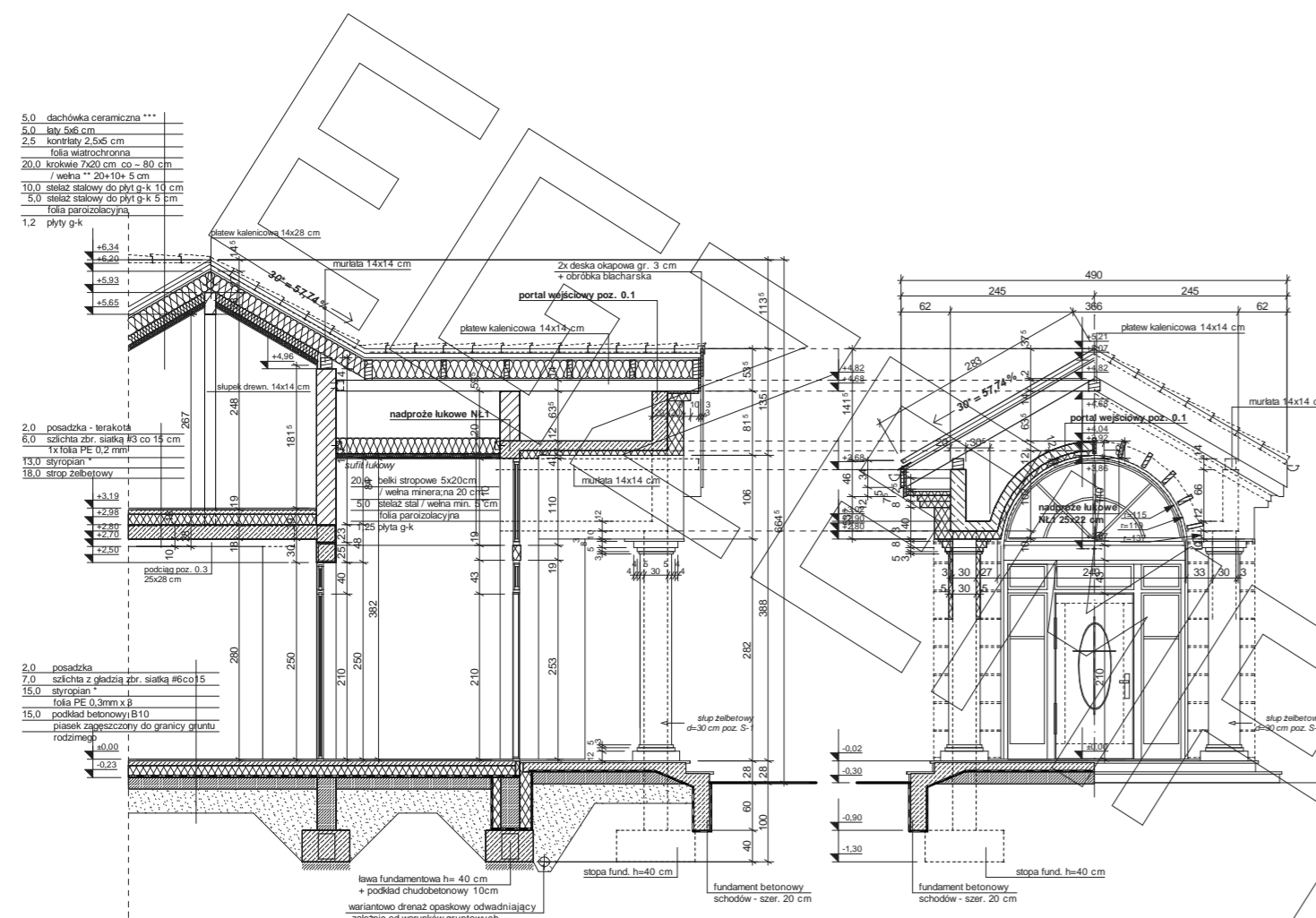
- Uwagi :
- wymiary otworu bramy garażowej 250x225cm
 - bramę garażową montować wewnątrz pomieszczenia za pomocą kotew dystansowych
 - głify otworu bramy garażowej docieplić styropianem gr. 5cm
 - w przypadku montażu innej bramy garażowej dostosować wielkość otworu i sposób montażu do wymogów producenta
 - pozycje konstrukcyjne - patrz opracowanie konstrukcyjne
 - Z.N. - zawór wentylacyjny nawiewny zamontowany w suficie pomieszczenia - patrz opracowanie instalacji
 - Z.W. - zawór wentylacyjny wywiewny zamontowany w suficie pomieszczenia - patrz opracowanie instalacji



RZUT PODDASZA



Uwagi:
 - przed złożeniem zamówienia belek stropowych wszystkie długości należy zweryfikować na budowie
 - pozycje konstrukcyjne - patrz opracowanie konstrukcyjne
 - drewniana konstr. ścian szkieletowych nie została uwzględniona w zestawieniu materiałowym



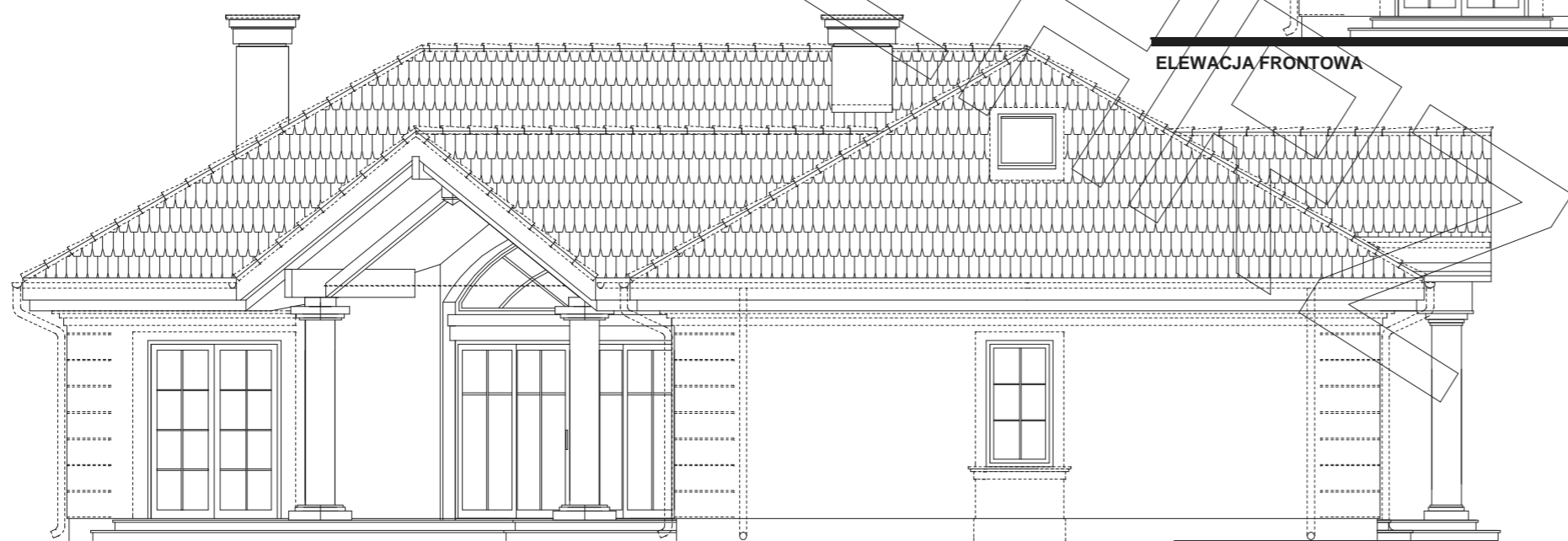
- Uwagi:**
- przewody spalinalne odizolować od konstrukcji drewnianej - 3 cm wełna min. + folia aluminiowa (p-poj)
 - murłaty mocować do więźby na kotwy M12 co 100 cm
 - więźby mocować do ścian za pomocą łączników, śruby M12 i kołki do betonu
 - pozycje konstrukcyjne - patrz opracowanie konstrukcyjne
 - konstrukcje podbitki okapowej mocować do ścian za pomocą łączników, śruby M12 i kołki do betonu

- *** proponowane rodzaje pokrycia dachowego (w projekcie przyjęto ocieplenie dachową ceramiczną):
1. Dachówka ceramiczna Eurocerit
 2. Dachówka ceramiczna Eurocerit
 3. Blacha dachowa
 4. Blacha płaska, łączona listwowo
- **** kompletny system ociepleń Termo Organika
- ***** deska elewacyjna Cedral
- ***** w razie zmiany materiału np. na styropian lub wełnę mineralną grubość ocieplenia dostosować do obciążających przępsłów
- *** proponowane rodzaje izolacji w zależności od miejsca zastosowania:
1. izolacja podłogowa (w tym na gruncie) - Termo Organika dach - podłoga
 2. dach / stropodach - Termo Organika dach - podłoga
 3. ściany zewnętrzne - Termo Organika fasada
 4. fundamenty - Termo Organika fundament
- *** dla budynków o podwyższonej energooszczędności:
1. izolacja podłogowa (w tym na gruncie) - Termo Organika termonagłoch - podłoga
 2. ściany zewnętrzne - Termo Organika termonagłoch - Plus fasada
 3. fundamenty - Termo Organika termonagłoch - fundament
- *** proponowana wełna mineralna w zależności od miejsca zastosowania:
- *** Wełna Knauf Insulation w Ekosie Technologicznej
1. dach stropodach - Classic 032, Classic 038, Qlima 035, Laniti 039
 2. strop drewniany - Classic 038, Classic 044
 3. fasada wentylowana - TP 116, TP 435 B, TP 425 B, TPM 135

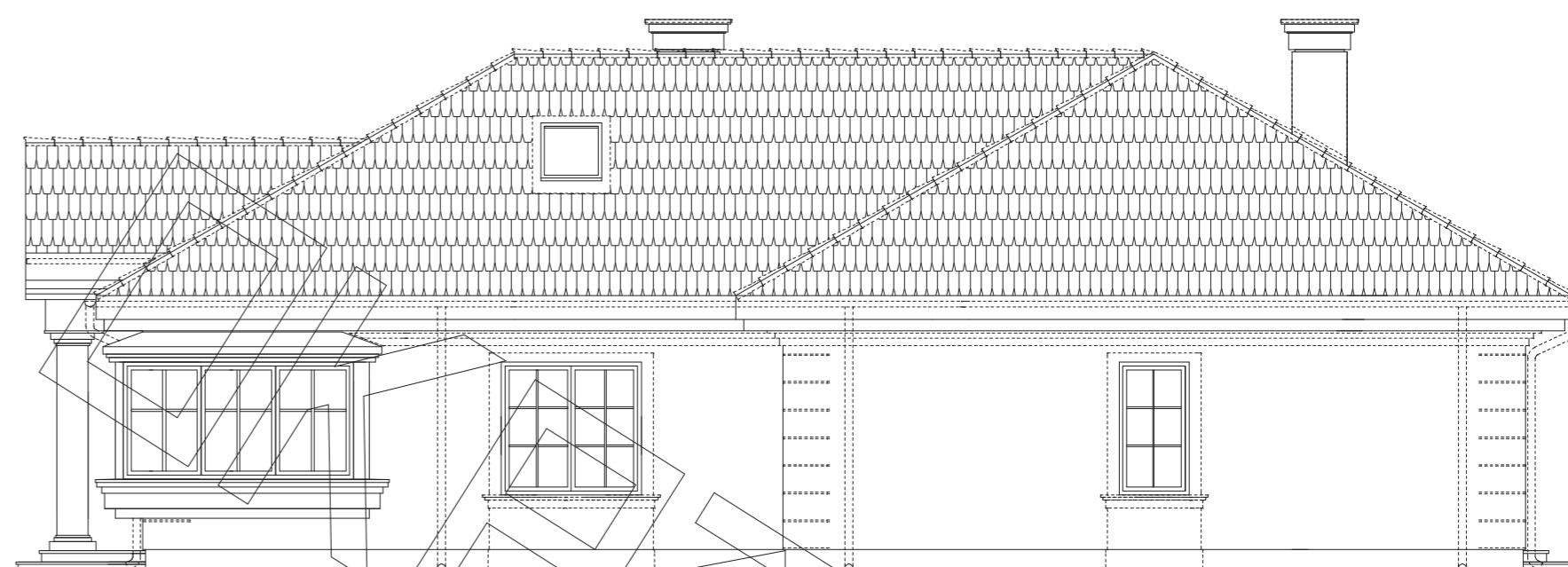
EGZEMPLARZ



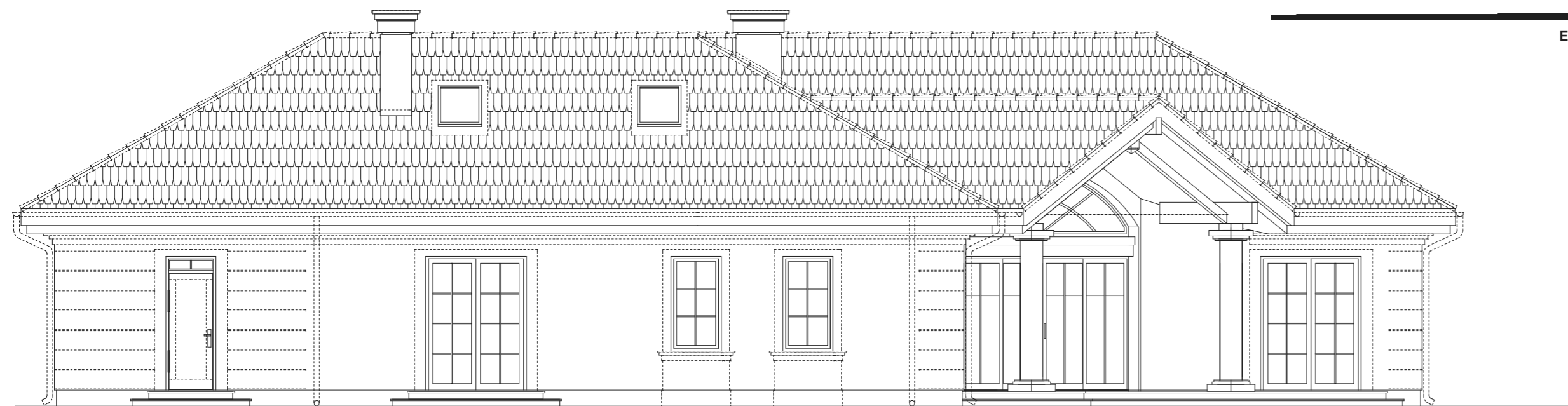
ELEWACJA FRONTOWA



ELEWACJA BOCZNA



ELEWACJA BOCZNA



ELEWACJA TYLNA

PROJEKTOWY