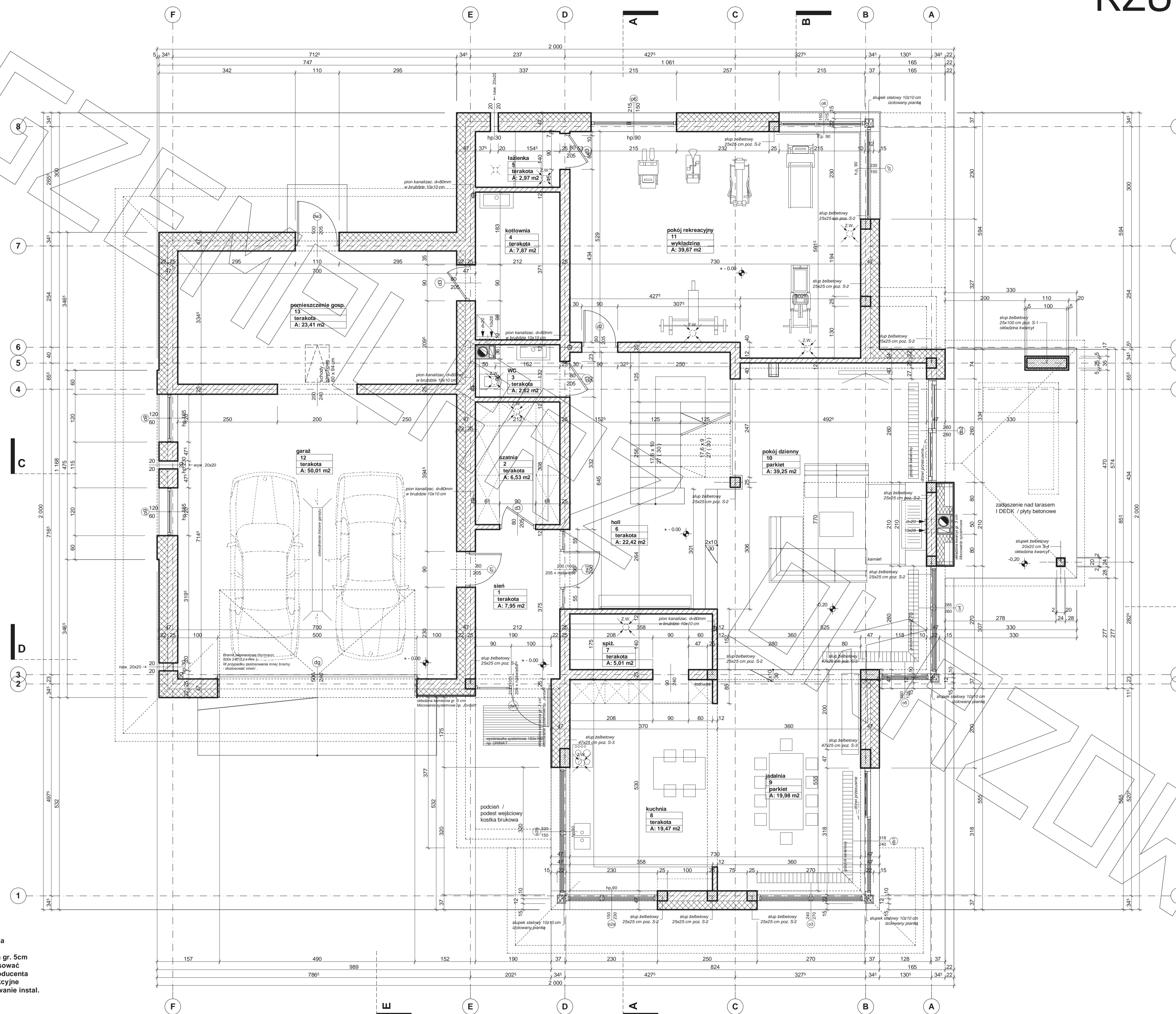
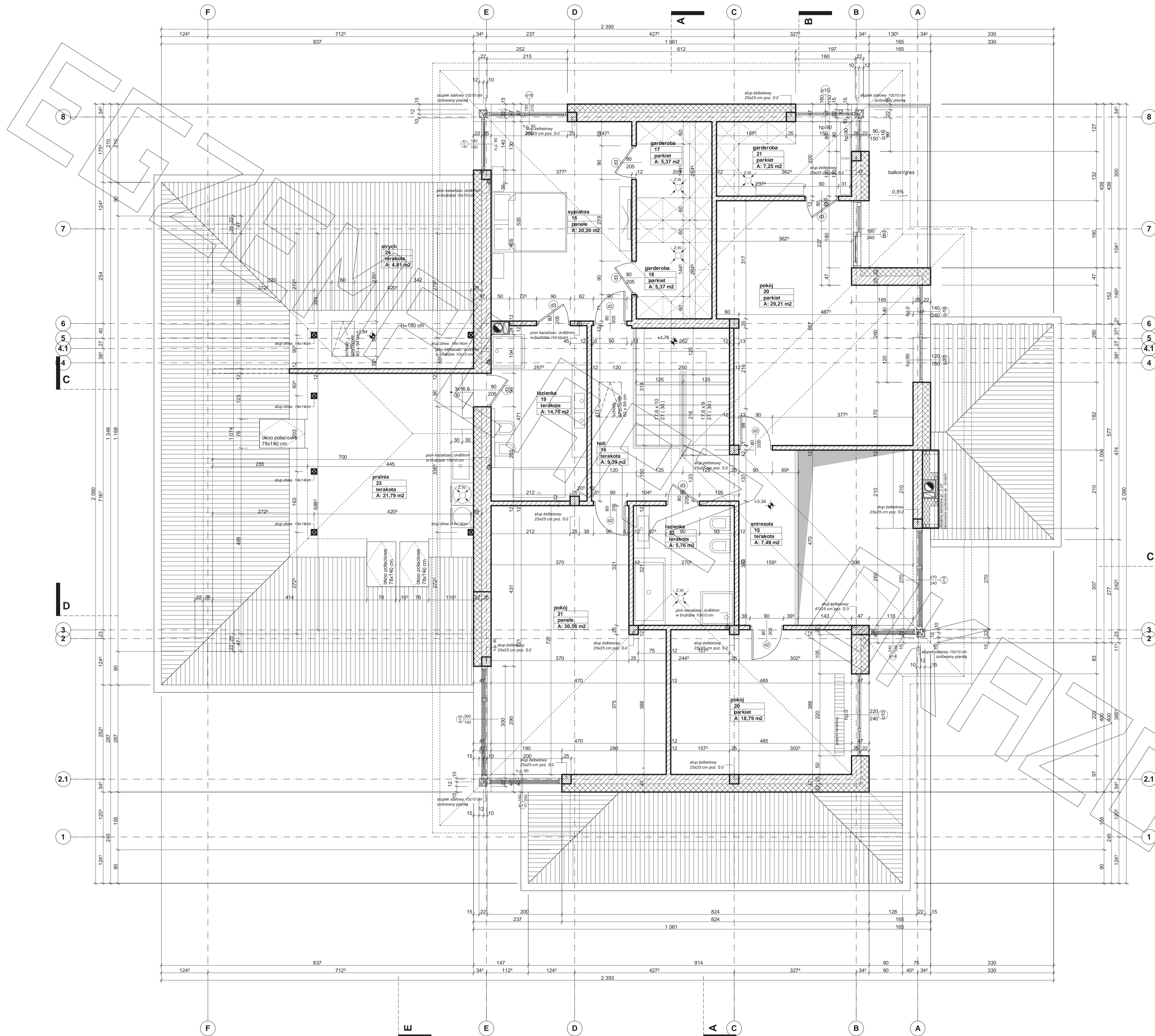


RZUT PARTERU



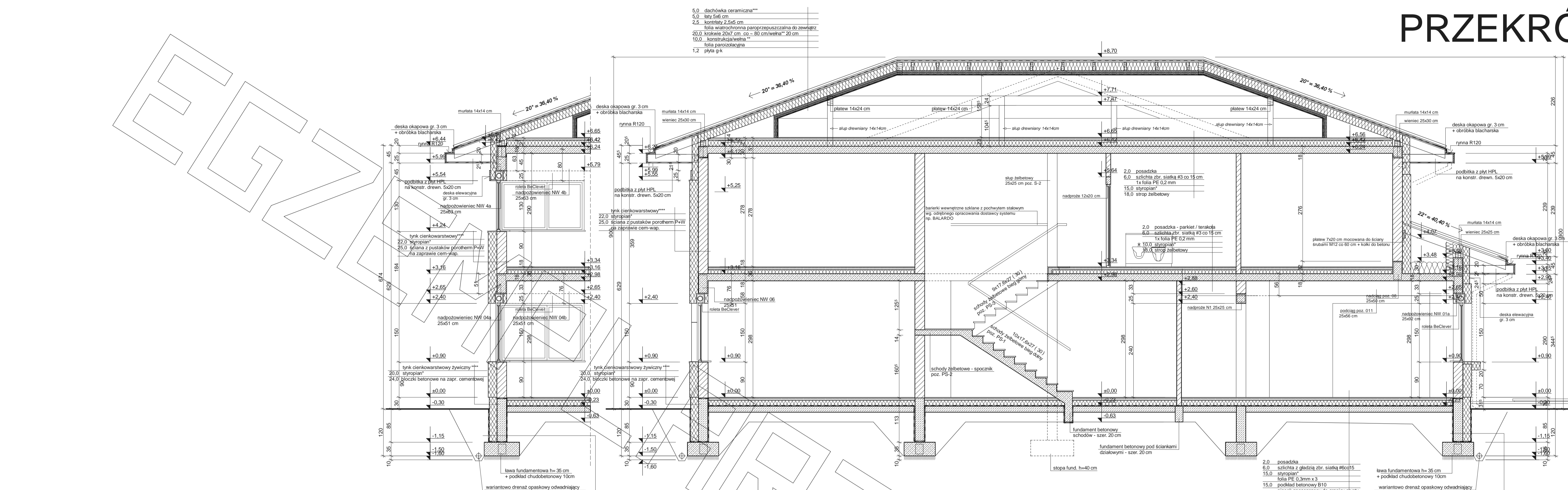
- Uwagi :
- wymiary otworu bramy garażowej 500x240cm
 - bramę garażową montować wewnątrz pomieszczenia za pomocą kotew dystansowych
 - glify otworu bramy garażowej docięcić styropianem gr. 5cm
 - w przypadku montażu innej bramy garażowej dostosować wielkość otworu i sposób montażu do wymogów producenta
 - pozycje konstrukcyjne - patrz opracowanie konstrukcyjne
 - Z.W. - zawór wentylacyjny wywiewny - patrz opracowanie instal.

RZUT PIĘTRA



Uwagi:
 - pozycje konstrukcyjne - patrz opracowanie konstrukcyjne
 - Z.W. - zawór wentylacyjny wywiewny pomieszczenia patrz opracowanie instal.

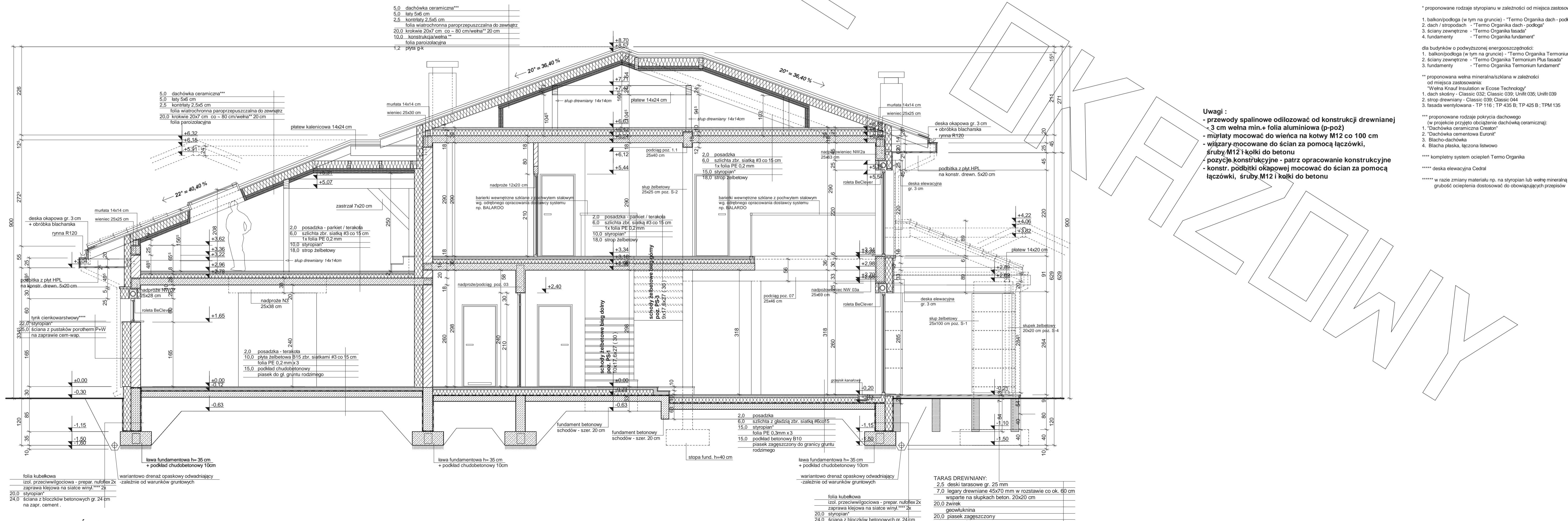
PRZEKRÓJ



PRZEKRÓJ B

PRZEKRÓJ A-A

folia kubelkowa
izol. przeciwwilgociowa - prepar. nuflex 2x
zaprawa klejowa na siatce winyl.*** 2x
20,0 styropian**
24,0 ściana z bloczków betonowych gr. 24 cm
na zapr. cement.



PRZEKRÓJ C-C

* proponowane rodzaje styropianu w zależności od miejsca zastosowania:
1. balkon/podłoga (w tym na gruncie) - "Termo Organika dach - podłoga"
2. dach / stropodach - "Termo Organika dach - podłoga"
3. ściany zewnętrzne - "Termo Organika fasada"
4. fundamenty - "Termo Organika fundament"

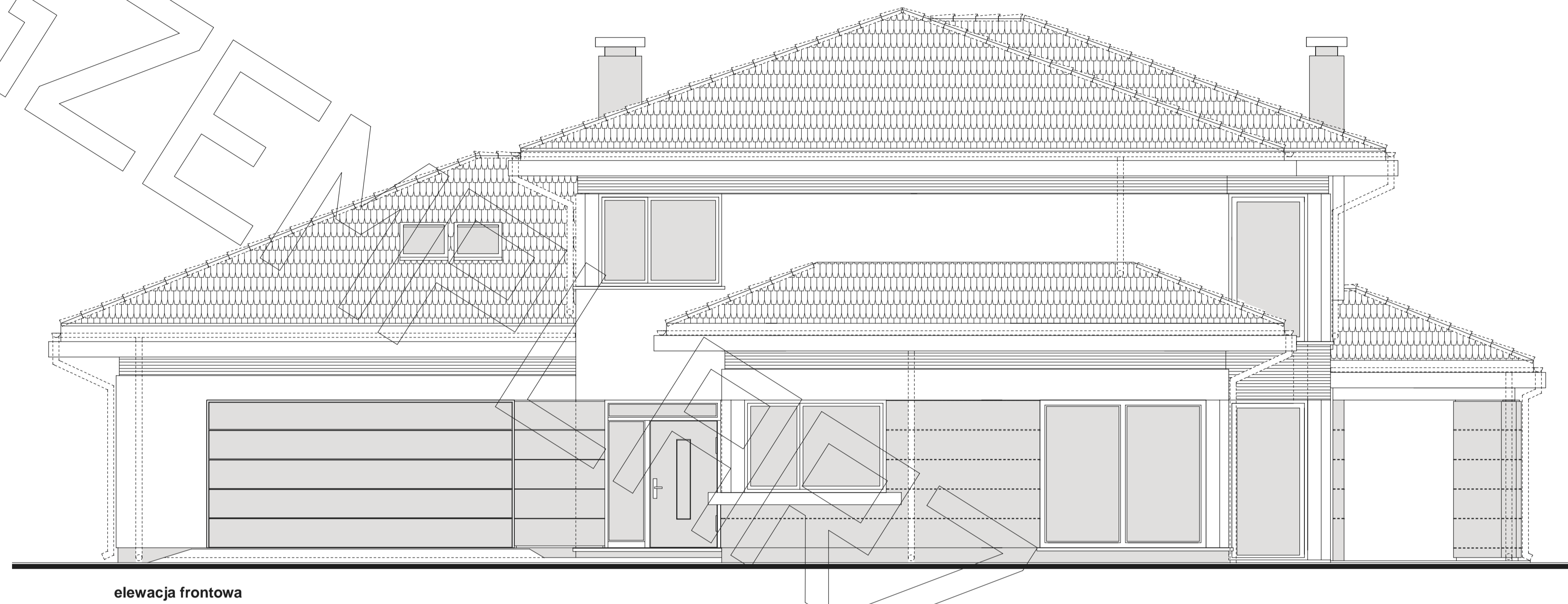
** proponowana wełna mineralna/szkłana w zależności od miejsca zastosowania:
"Wełna Knauf Insulation w Ecose Technology"
1. dach skośny - Classic 032, Classic 039, Unitit 035; Unitit 039
2. strop drewniany - Classic 036, Classic 044
3. fasada wentylowana - TP 116; TP 435 B; TP 425 B; TPM 135

*** proponowane rodzaje pokrycia dachowego (w projekcie przyjęto obciążenie dachową ceramiką):
1. "Dachówka ceramiczna Crestone"
2. "Dachówka cementowa Eurosol"
3. Blachodachówka
4. Blachna płaska, łączona listwami

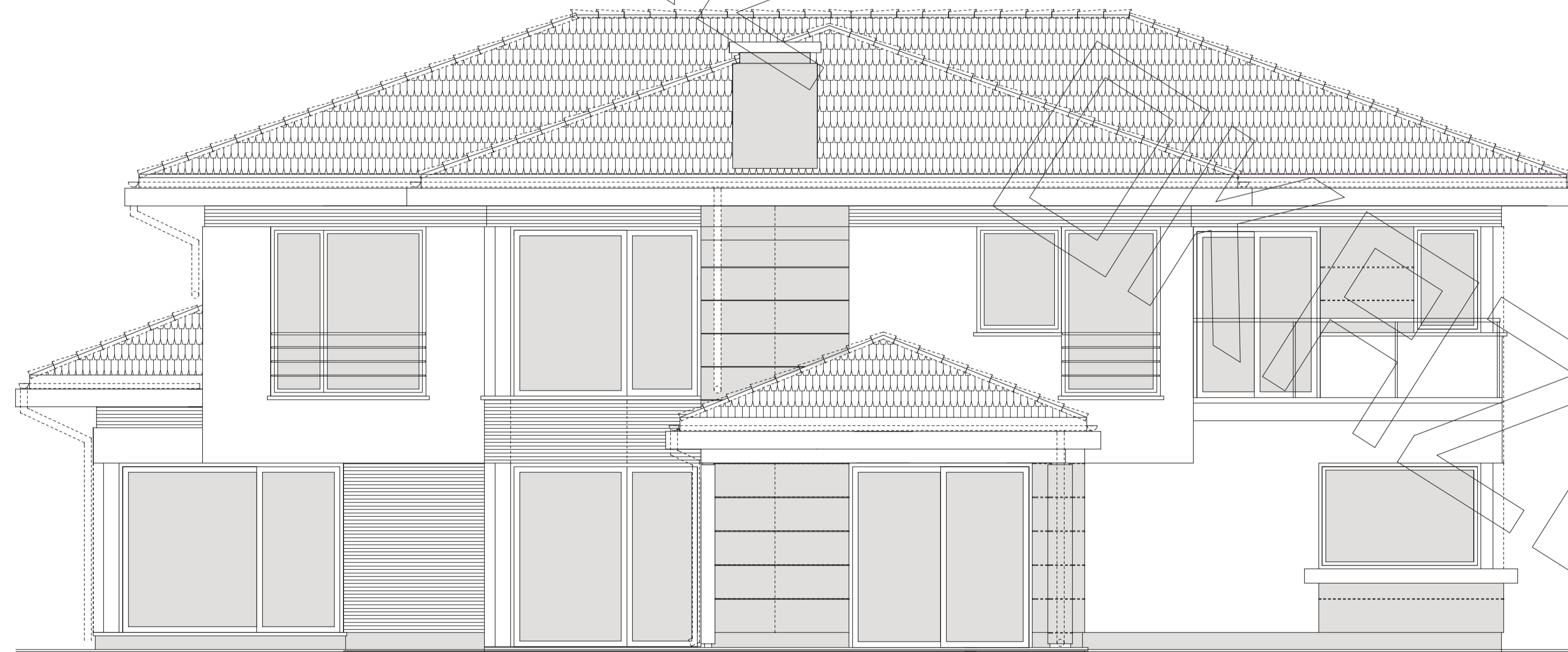
**** kompletny system ociepleń Termo Organika
***** deska elewacyjna Cedral
***** w razie zmiany materiału np. na styropian lub wełnę mineralną grubość ocieplenia dostosować do obowiązujących przepisów

Uwagi:
- wyrazy spalinowe odizolować od konstrukcji drewnianej
- 3 cm wełna min.+ folia aluminiowa (p-poz)
- więźbiny mocować do wieńców na kotwy M12 co 100 cm
- śruby M12 i kołki do betonu
- przy użyciu konstrukcyjnych - patrz opracowanie konstrukcyjne
- konstrukcję okapową mocować do ścian za pomocą łączówki, śruby M12 i kołki do betonu

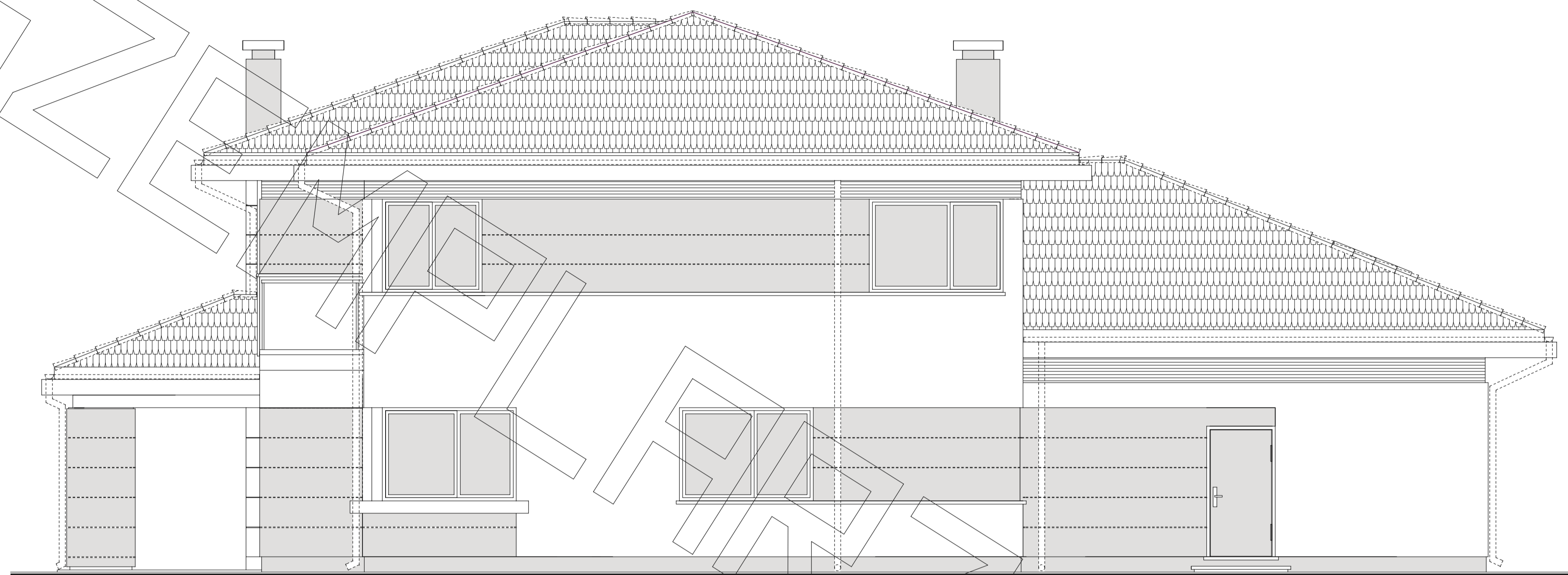
TARAS DREWNIANY:
2,5 deski tarasowe gr. 25 mm
7,0 legary drewniane 45x70 mm w rozstawie co ok. 60 cm
wsparte na słupkach beton. 20x20 cm
20,0 zwirnik
głównik
20,0 piasek zagęszczony
grunt rodzimy



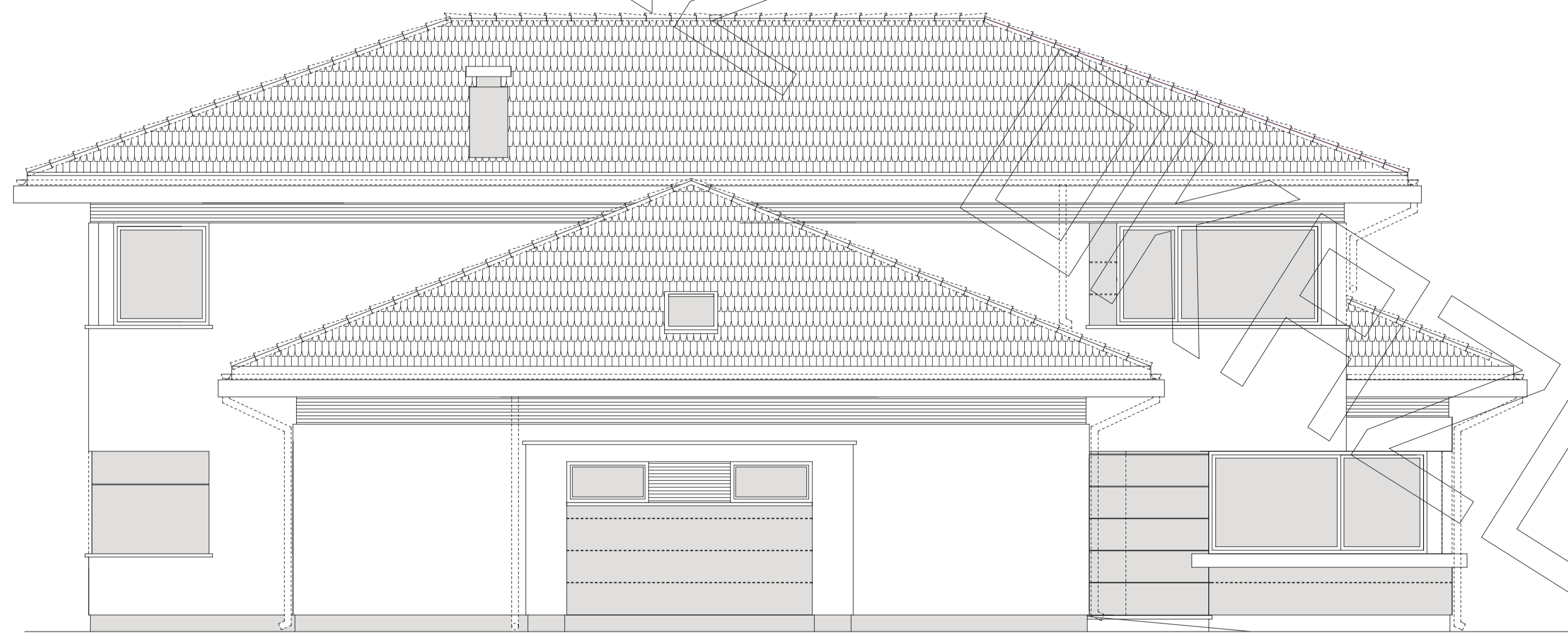
elewacja frontowa



elewacja boczna



elewacja tylna



elewacja boczna